



DE VALK  
YACHT BROKERS



## GRAND BANKS 42 CLASSIC



DE VALK  
YACHT BROKERS

## KOMMENTARE DES MAKLERS

Boat is been kept in a good condition and regularly serviced and updated. She is lying in Genova- Italy for the winter and can be inspected immediately. Very comfortable lay out, with two spacious en-suite cabins, a big deck saloon and galley. She is the perfect live-on, long range cruising boat. VERY MOTIVATED SELLER!!

*Athos Cleanthous*

## TECHNISCHE DATEN

<b>Maße</b>	12.75 x 4.15 x 1.27 (m)	<b>Werft</b>	Grand Banks
<b>Baujahr</b>	1978	<b>Kabinen</b>	2
<b>Material</b>	GFK	<b>Kojen</b>	4
<b>Motor(en)</b>	2 x Ford Lehman Inboard diesel	<b>PS/kW</b>	2 x 120.00 (PS), 88.20 (kW)
<b>Verkaufspreis</b>	verkauft (MwSt. )	<b>Liegeplatz</b>	Italien

## KONTAKT

<b>Verkaufsbüro</b>	De Valk Antibes	<b>Telefon</b>	+33 492 91 0202
<b>Adresse</b>	2, Avenue de Verdun 06600 Antibes FR	<b>E-Mail</b>	antibes@devalk.nl

## HAFTUNGSAUSSCHLUSS

Diese Angaben erfolgen nach bestem Wissen, können jedoch nicht garantiert werden.



# GRAND BANKS 42 CLASSIC

## ALLGEMEIN

<b>Modell</b>	GRAND BANKS 42 CLASSIC
<b>Typ</b>	Motoryacht
<b>Rumpflänge (m)</b>	12,75
<b>Breite (m)</b>	4,15
<b>Tiefgang (m)</b>	1,27
<b>Baujahr</b>	1978
<b>Werft</b>	Grand Banks
<b>Land</b>	Singapur
<b>Gewicht (t)</b>	15.5
<b>Brutto tonnage</b>	15.5
<b>Rumpfmateral</b>	GFK
<b>Rumpffarbe</b>	Weiß
<b>Material Aufbauten</b>	GFK
<b>Deckmaterial</b>	GFK
<b>Deck Finish</b>	gemalt
<b>Flybridge</b>	ja
<b>Flybridge Persenning</b>	ja
<b>Flybridge Kuchenbude</b>	ja
<b>Cockpitsonnenpersenning</b>	ja
<b>Treibstofftank (Liter)</b>	Edelstahl 2000
<b>Füllstandsanzeige (Treibstofftank)</b>	ja
<b>Trinkwassertank (Liter)</b>	Edelstahl 1000
<b>Füllstandsanzeige (Trinkwasser)</b>	ja
<b>Fäkaelien Tank (Liter)</b>	Kunststoff 60
<b>Radsteuerung</b>	mechanisch
<b>Innerhalb Steuerung</b>	ja
<b>Radsteuerung auf Flybridge</b>	mechanisch

## UNTERKUNFT

<b>Kabinen</b>	2
----------------	---



# GRAND BANKS 42 CLASSIC

Kojen	4
Ruderhaus/Decksalon	ja
Klima Anlage	Klima mit Rückzyklus Cruise Air (16000 BTU)
Navigation Zenter	ja
Kartentisch	ja
Achterkabine	ja
Dinette zum umbauen	ja
Kombüse	ja
Eignerkabine	Doppelbett
Kleiderschrank	hängend/Schublad/Regale
Toilet	en suite
Toilette System	elektrisch
Dusche	en suite
Gästekabine 1	Zwei Einzelbetten
Kleiderschrank	Regale und hängend
Toilette	en suite
Toilette System	elektrisch
Dusche	en suite
Weitere Info	Refrigerator with freezer, 4burner gas stove top, SHARP Convection-Grill-Microwave, Stainless steel lined stove top and ceiling panel for cooking, Custom galley equipment storage under microwave, Water system for direct shore water use, Saltwater spray at Galley sink tied to anchor wash down pump.

## MASCHINEN

Motoranzahl	2
Marke	Ford Lehman
Typ	Inboard
PS	120,00
kW	88,20
Kraftstoffart	Diesel
Höchstgeschwindigkeit (Kn)	10



# GRAND BANKS 42 CLASSIC

Marschgeschwindigkeit (Kn)	8
Verbrauch (l/h)	11
Reichweite (nm)	1300
Motorstunden	7686 (1-10-2015)
Antrieb	Schraubenwelle
Gewende getriebe	mechanisch Twin Disc
Motorsteuerung	mechanisch
Propeller Typ	fest 2 new, extra propeller onboard
Hand Bilgenpumpe	ja
Elektrische Bilgenpumpe	ja
Elektrische Anlage	ja
Generator	Nassauspuff Northern Lights 8Kw
Betriebstunden Generator	1852 (01-10-2015)
Starterbatterie	ja
Versorgungsbatterie	ja
Batterie Monitor	ja
Batterie Ladegerat/Umwandler	ja
Landstrom	mit Kabel

## NAVIGATION

Weitere Info	Compasses on both, lower and upper helm station, GARMIN Depth sounder/plotter, FURUNO GPS, FURUNO 24NM Radar, 2 Handheld VHF units, Engine synch. control, Wind indicator.
--------------	--

## AUSRÜSTUNG

Feste Fenster	ja
Sonnenschirm	ja
Badeplattform	ja
Badeleiter	Edelstahl
Heckdusche	ja
Anker	Danforth 16 Kg

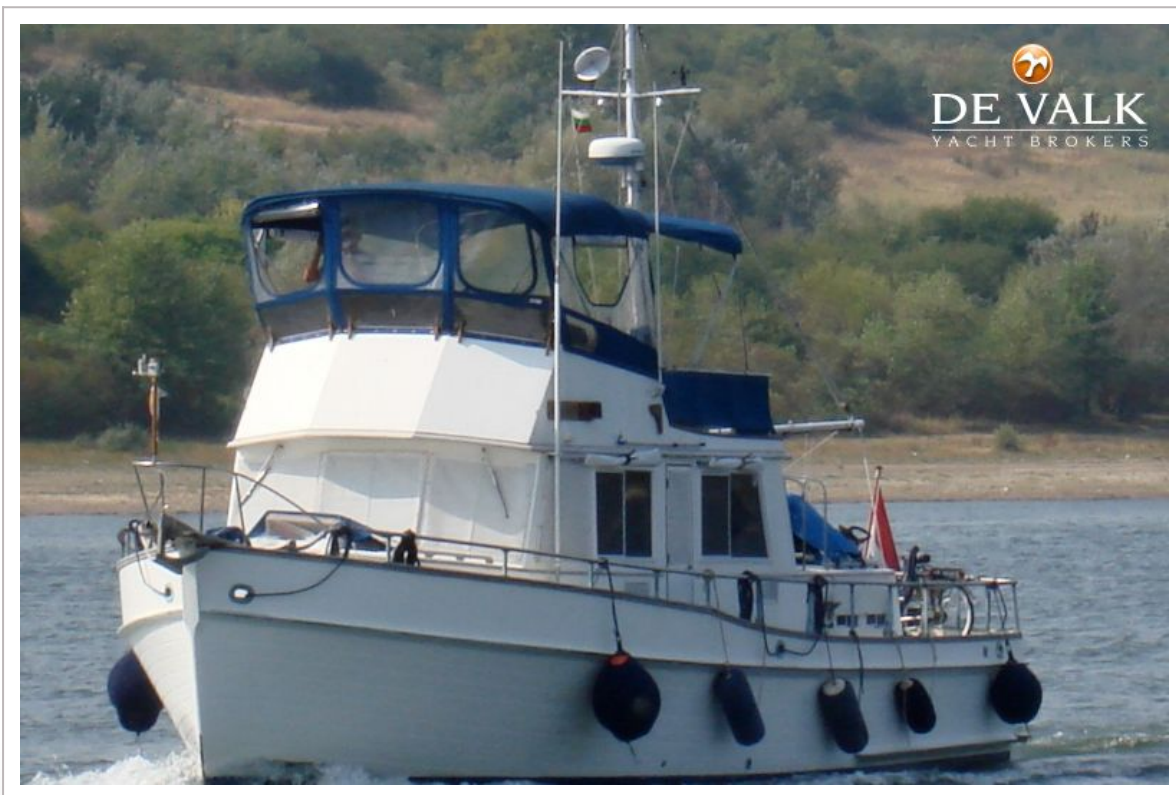


# GRAND BANKS 42 CLASSIC

Ankerkette	ja
Ankerwinde	elektrisch
Deckwasche	ja
Beiboot	aufblasbar
Ausserborder	Mercury 8Hp
Rettungsinsel	Tasche
Scheibenwischer	ja
Horn	elektrisch
Fenderkissen	ja
Festmacher	ja
Radio-CD Spieler	ja
Lautsprecher im Salon	ja
Uhr - Barometer	ja
Feuerloscher	ja



# GRAND BANKS 42 CLASSIC



# GRAND BANKS 42 CLASSIC

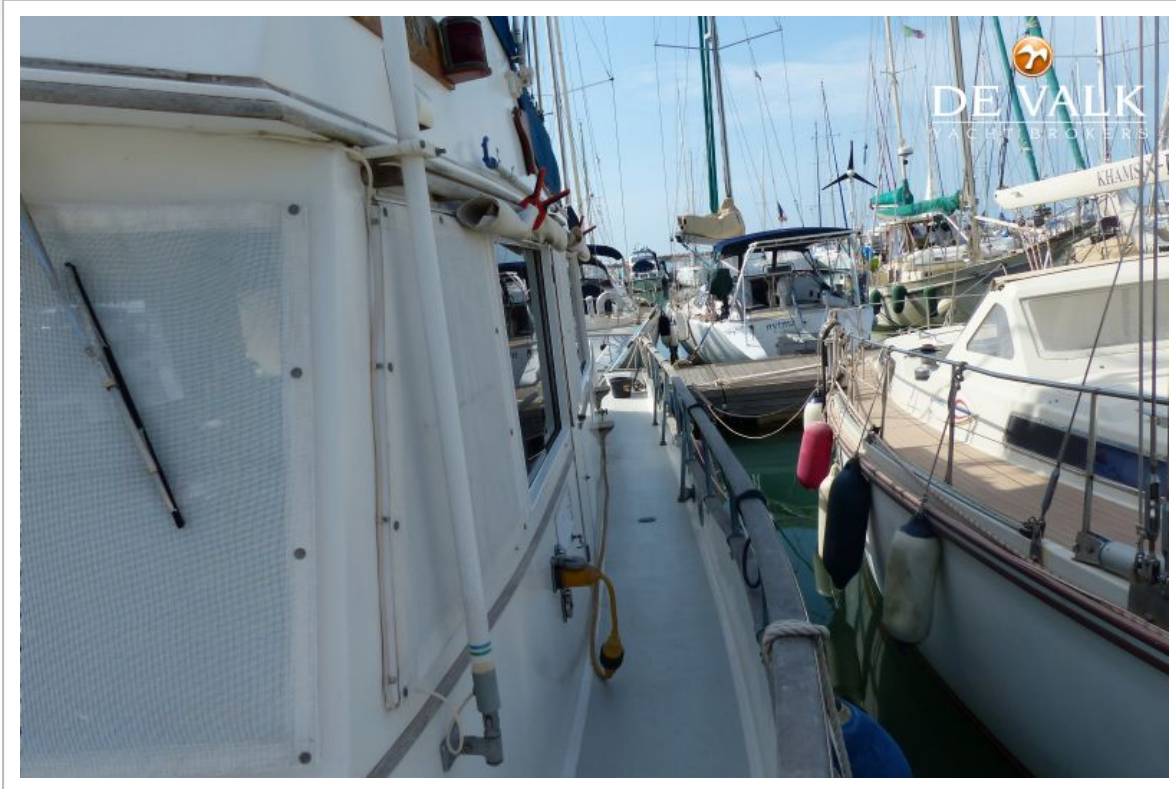




# GRAND BANKS 42 CLASSIC



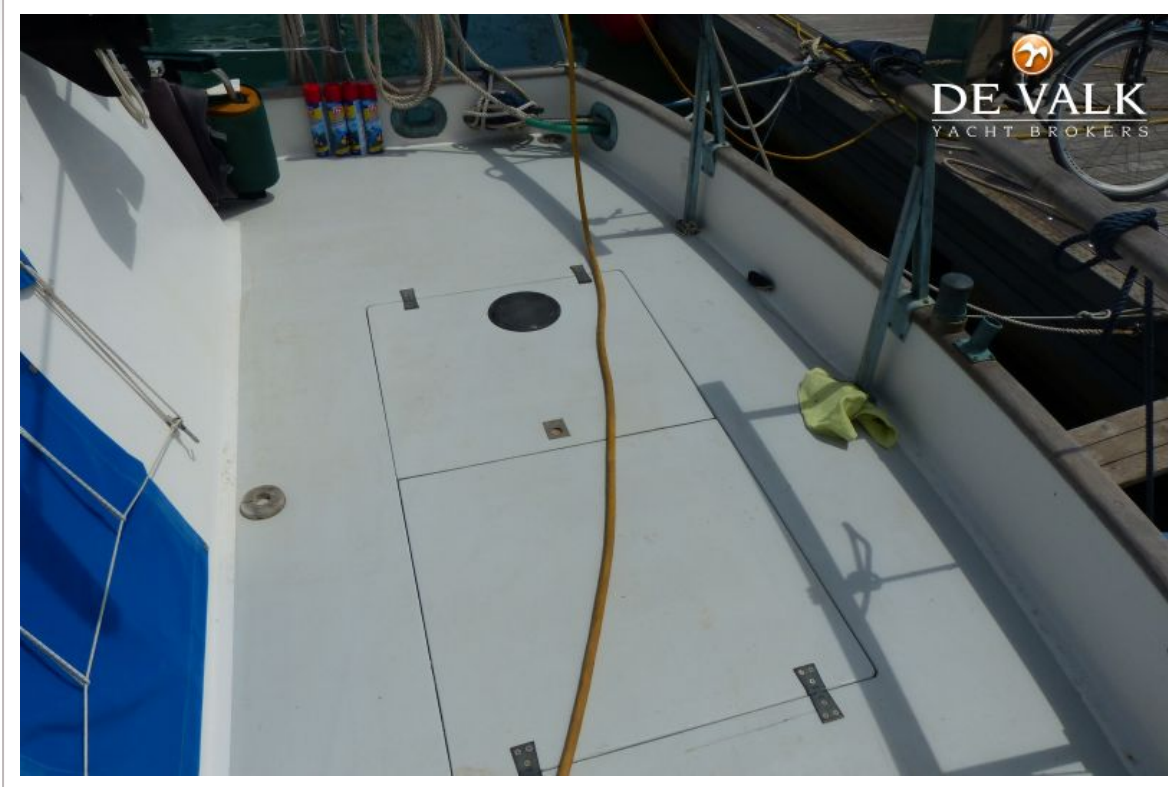
# GRAND BANKS 42 CLASSIC



# GRAND BANKS 42 CLASSIC



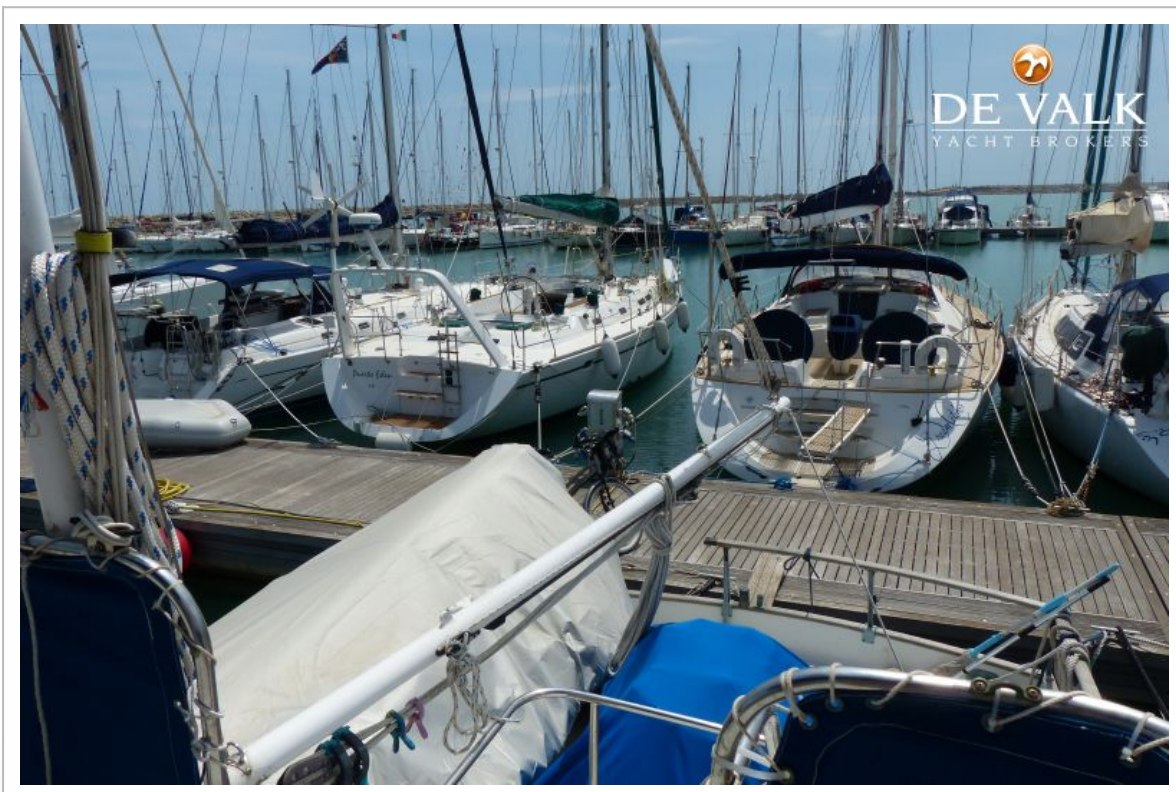
# GRAND BANKS 42 CLASSIC



# GRAND BANKS 42 CLASSIC



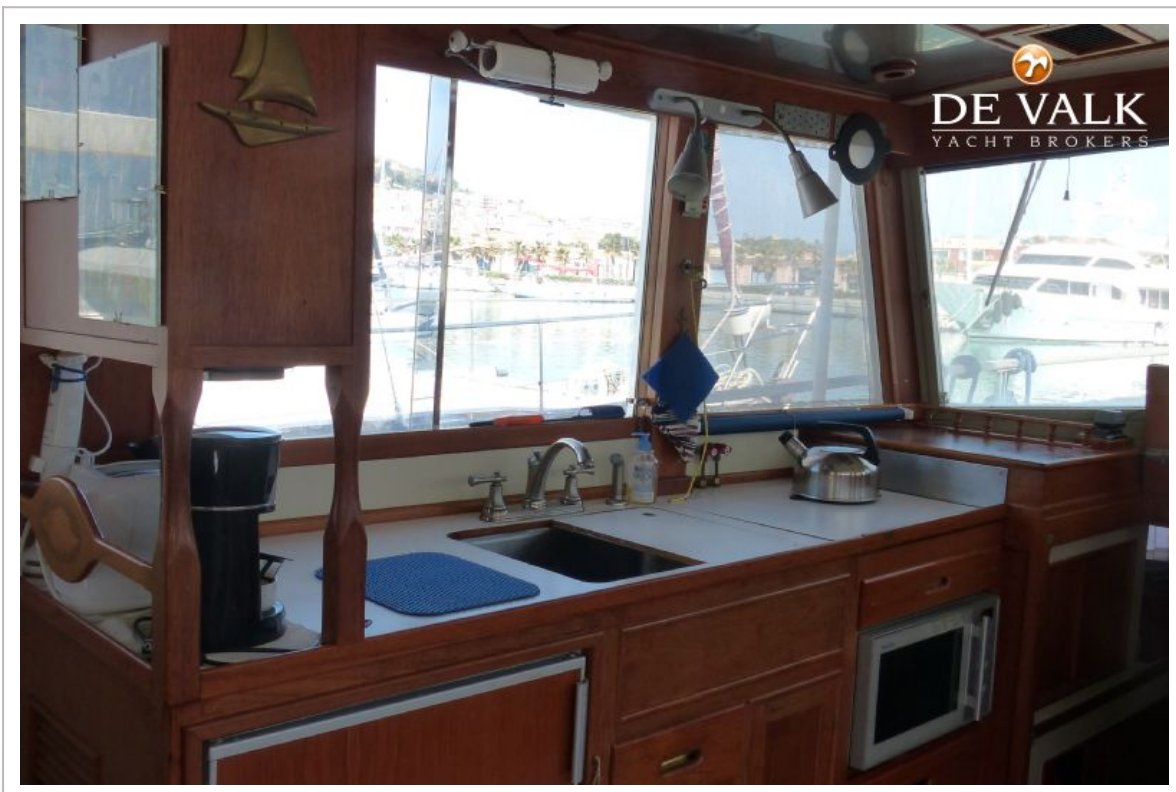
# GRAND BANKS 42 CLASSIC



# GRAND BANKS 42 CLASSIC



# GRAND BANKS 42 CLASSIC





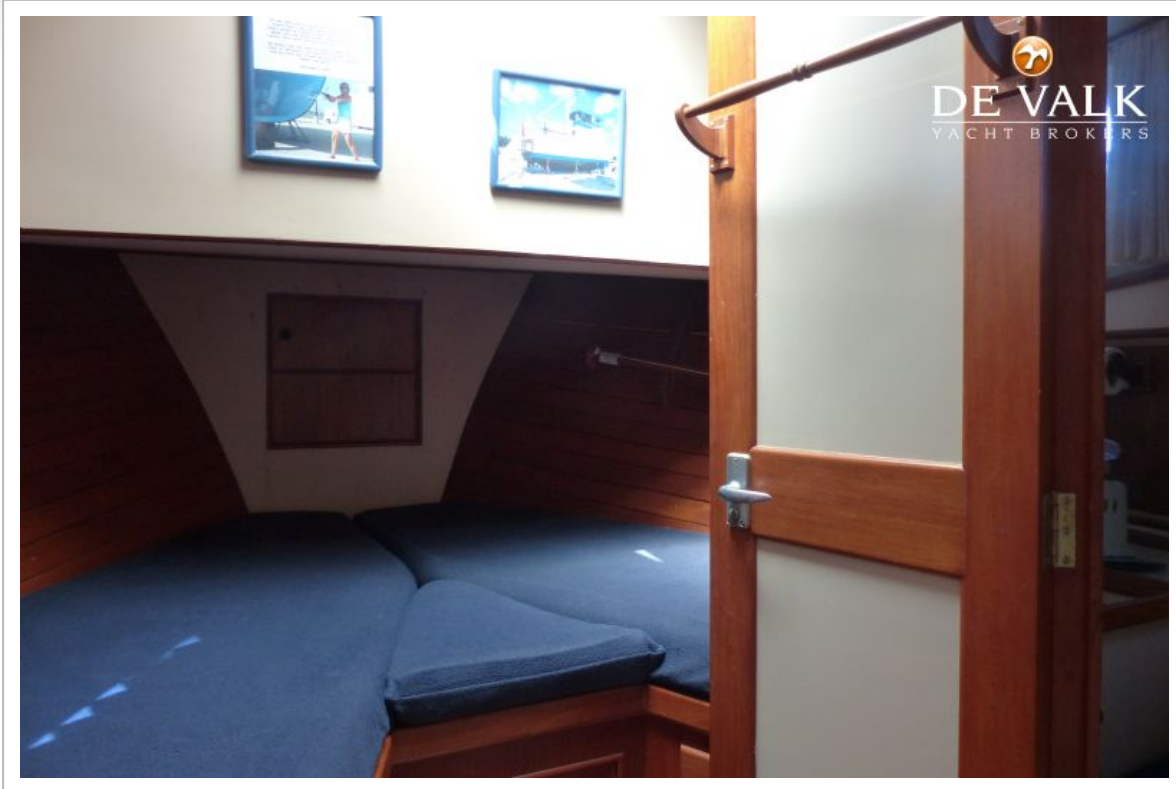
# GRAND BANKS 42 CLASSIC



# GRAND BANKS 42 CLASSIC



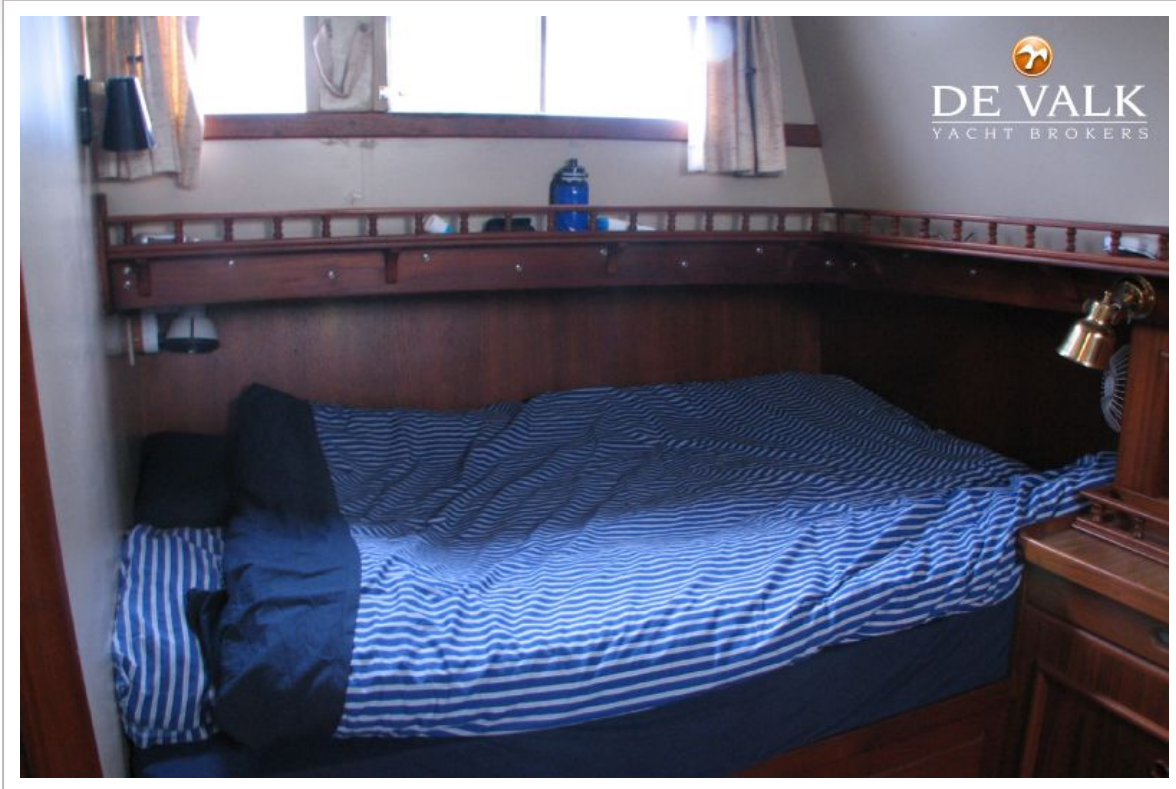
# GRAND BANKS 42 CLASSIC



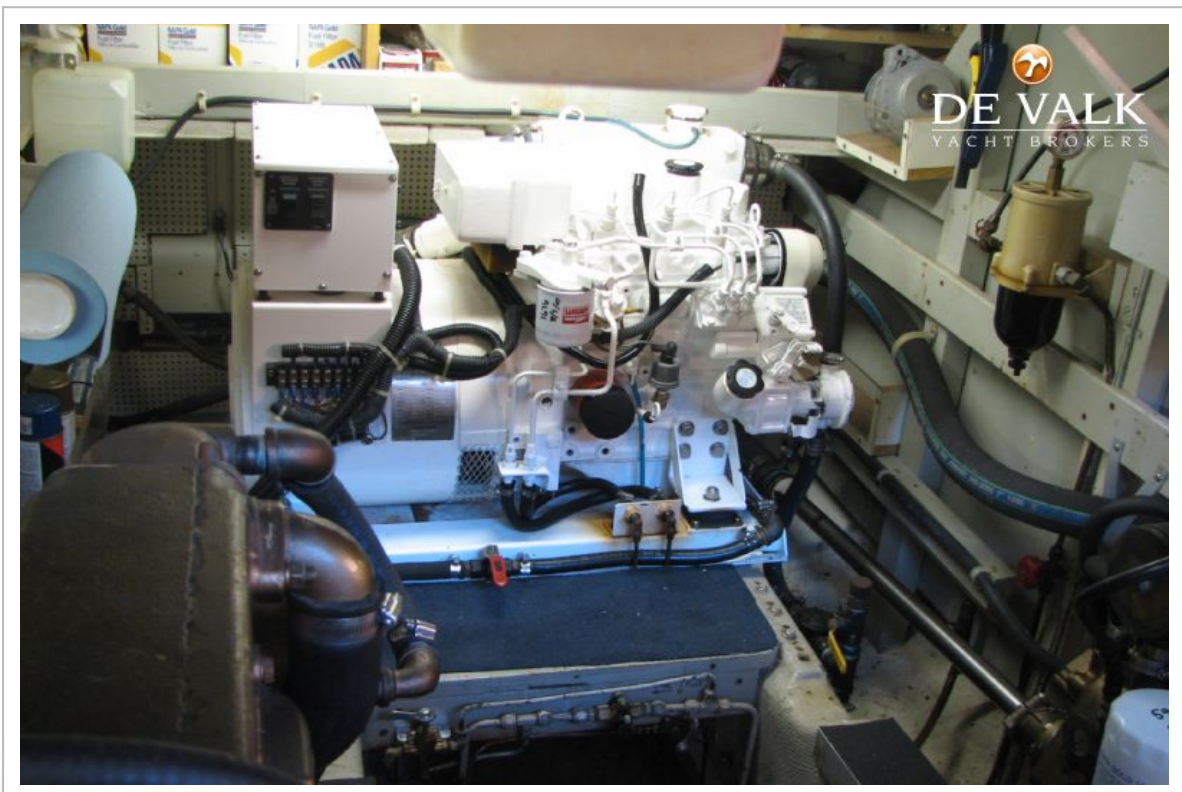
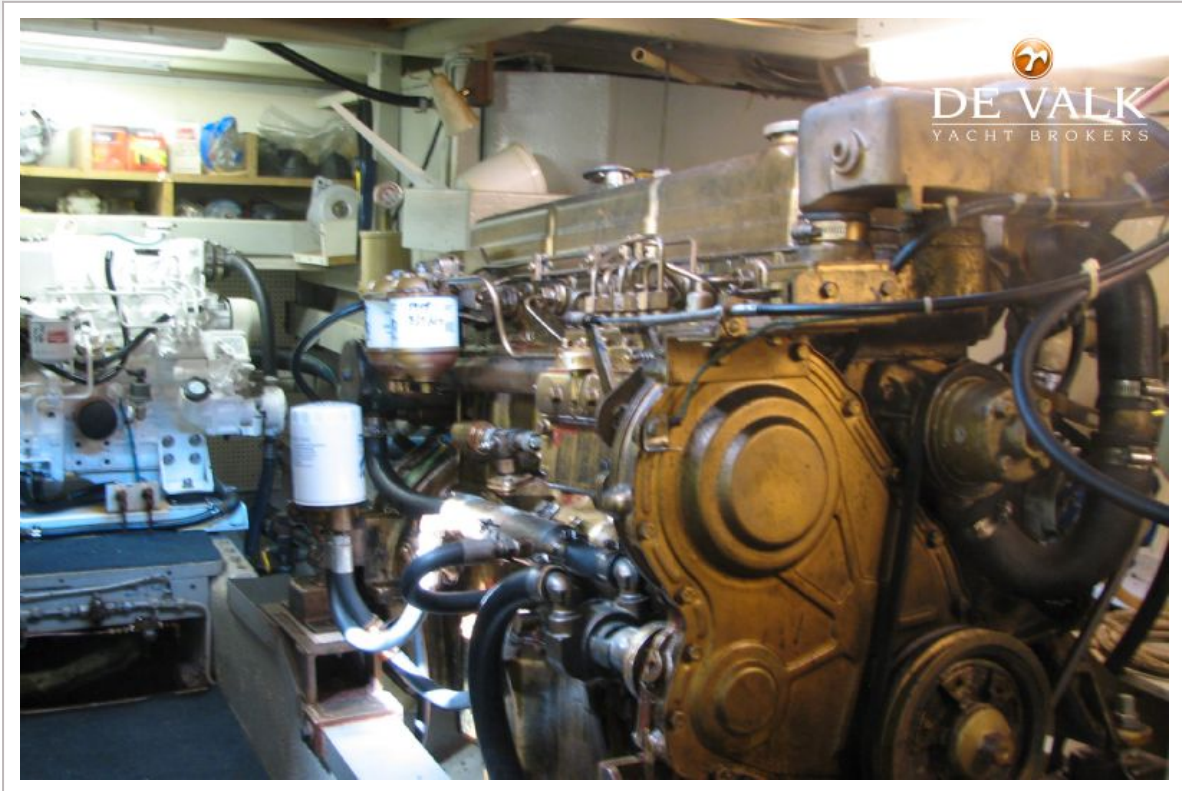
# GRAND BANKS 42 CLASSIC



# GRAND BANKS 42 CLASSIC



# GRAND BANKS 42 CLASSIC



# GRAND BANKS 42 CLASSIC

