



GUY COUACH 2200 FLY



GUY COUACH 2200 FLY

KOMMENTARE DES MAKLERS

Guy Couach 2200 Fly is a fantastic motor yacht, fast and comfortable. This nice yacht offers a nice salon, a galley with a dedicated sofa and table close to the pilothouse. She has three large and beautiful ensuite cabins. Enjoy outside is easy with a splendid flybridge and foredeck suncushion. This Guy Couach 2200 Fly has been maintained in perfect condition and serviced by professional. This Couach 2200 Fly is ready to cruise and spend time with friends and family at sea.

Constantin Capsis

TECHNISCHE DATEN

Maße	21.00 x 5.50 x 1.20 (m)	Werft	COUACH
Baujahr	2000	Kabinen	3
Material	GFK	Kojen	7
Motor(en)	2 x MTU V12 diesel	PS/kW	2 x 1,150.00 (PS), 845.25 (kW)
Angebotspreis	verkauft (MwSt.)	Liegeplatz	contact Antibes

KONTAKT

Verkaufsbüro	De Valk Antibes	Telefon	+33 492 91 0202
Adresse	2, Avenue de Verdun 06600 Antibes FR	E-Mail	antibes@devalk.nl

HAFTUNGSAUSSCHLUSS

Diese Angaben erfolgen nach bestem Wissen, können jedoch nicht garantiert werden.



ALLGEMEIN

Modell	GUY COUACH 2200 FLY
Typ	Motoryacht
Rumpflänge (m)	21,00
Breite (m)	5,50
Tiefgang (m)	1,20
Baujahr	2000
Werft	COUACH
Rumpfmateral	GFK
Rumpffarbe	Weiß
Material Aufbauten	GFK
Deckmaterial	GFK
Deck Finish	Teak
Flybridge	ja
Cockpitsonnenpersenning	ja
Radar Träger	ja
Weitere Info	Die Guy Couach 2200 Fly ist eine fantastische Motoryacht, schnell und komfortabel. Diese schöne Yacht bietet eine Lounge sowie eine Küche mit Sofa und Tisch in der Nähe des Steuerraumes. Sie bietet drei große schöne Kabinen mit eigenem Bad. Die Außenbereiche bestehen aus einer praktischen Flybridge sowie einem großzügigen Sonnendeck auf dem Oberdeck. Die Guy Couach 2200 Fly wurde in perfektem Zustand gehalten und von Fachleuten gewartet. Sie ist bereit zu Ausfahrten mit Freunden und Familie auf See.

UNTERKUNFT

Kabinen	3
Kojen	7
Mannschaftskabine	1
Mannschaftskojen	2
Heizung	ja
Klima Anlage	ja



Navigation Zenter	ja
Kombüse	ja
Arbeitsfläche	ja
Spülbecken	ja
Herd	keramisch
Ofen	ja
Mikrowelle	ja
Kuhlschrank	ja
Gefrier Truhe	ja
Weinkühler	2
Warmwasser System	ja
Geschirrspulmaschine	ja
Eismaschine	ja
Kaffeemaschine	ja
Eignerkabine	Doppelbett
Kleiderschrank	Regale und hängend Dressing
Badezimmer	en suite
Toilet	en suite
Toilette System	elektrisch
Handwaschbecken	im Badezimmer
Dusche	en suite
Gästekabine 1	Doppelbett
Kleiderschrank	hängend/Schublad/Regale
Badezimmer	en suite
Toilette	en suite
Toilette System	elektrisch
Handwaschbecken	im Badezimmer
Dusche	en suite
Gästekabine 2	Zwei Einzelbetten With additional bed
Kleiderschrank	ja
Badezimmer	en suite
Toilette	en suite



Toilette System	elektrisch
Handwaschbecken	im Badezimmer
Dusche	en suite
Waschmaschine	ja
Flybridge	ja

MASCHINEN

Motoranzahl	2
Marke	MTU
Typ	V12
PS	1150,00
kW	845,25
Kraftstoffart	Diesel
Höchstgeschwindigkeit (Kn)	27
Marschgeschwindigkeit (Kn)	24
Motorstunden	1392
Bugschraube	ja
Heckschraube	ja
Elektrische Bilgenpumpe	ja
Bilge Alarm	ja
Generator	ja
Generator 2	ja
Batterien	ja
Batterie Ladegerat	ja
Umwandler	ja
Landstrom	ja
Wasserbereiter	ja
Trimklappen	ja

NAVIGATION

Kompass	ja
---------	----



Kompass auf der Flybridge	ja
Tiefenanzeige/Logge	ja
Windlupe anzeige	ja
Tochter anzeige	ja
UKW	RAYMARINE
Autopilot	SIMRAD ROBERTSON AP20
Radar	RAYTHEON
Plotter/GPS	SIMRAD CP50
Navtex	ja
Kamera	ja
Navigation Beleuchtung	ja

AUSRÜSTUNG

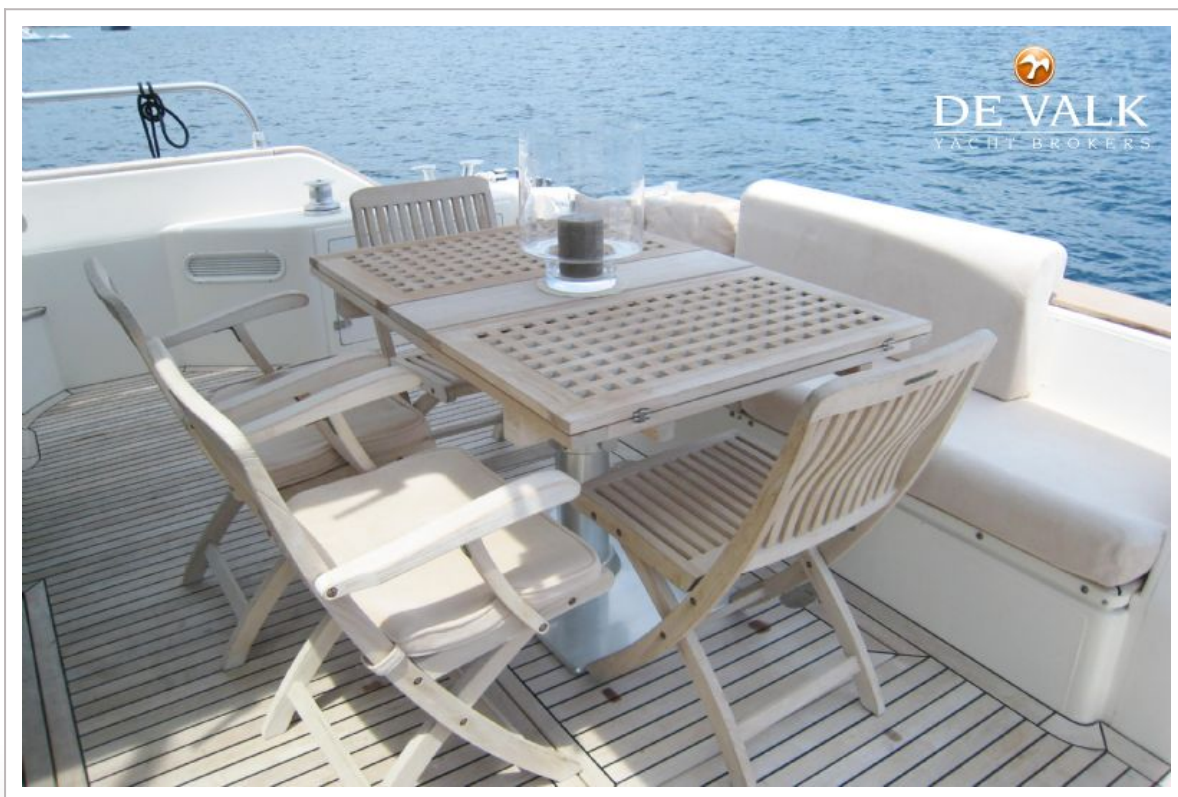
Cockpit Polster	ja
Cockpit Sessel	ja
Badeplattform	ja
Badeleiter	ja
Anker	ja
Ketten Zähler	ja
Ankerwinde	ja
Beiboot	ARIMAR
Ausserborder	Yamaha 9,9HP
Rettungsinsel	ja
Scheibenwischer	ja
Horn	ja
TV	ja
Radio-CD Spieler	ja
DVD Spieler	ja



GUY COUACH 2200 FLY



GUY COUACH 2200 FLY



GUY COUACH 2200 FLY



GUY COUACH 2200 FLY



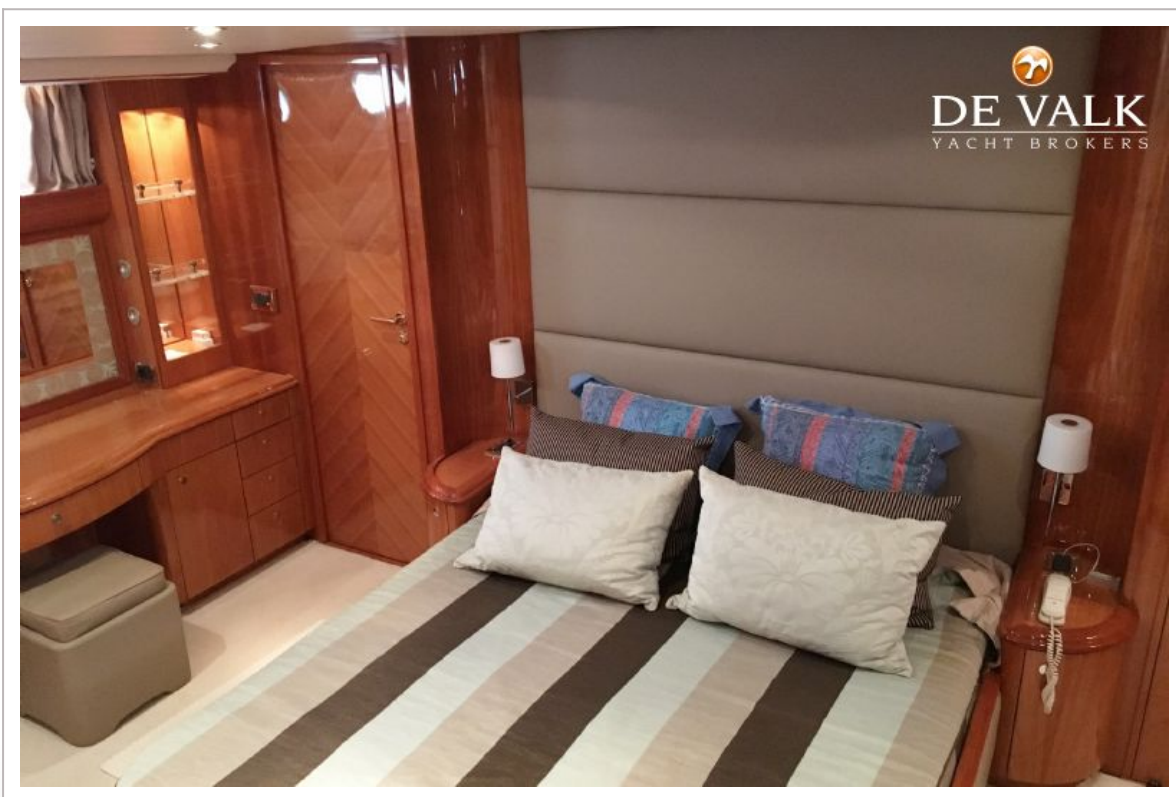
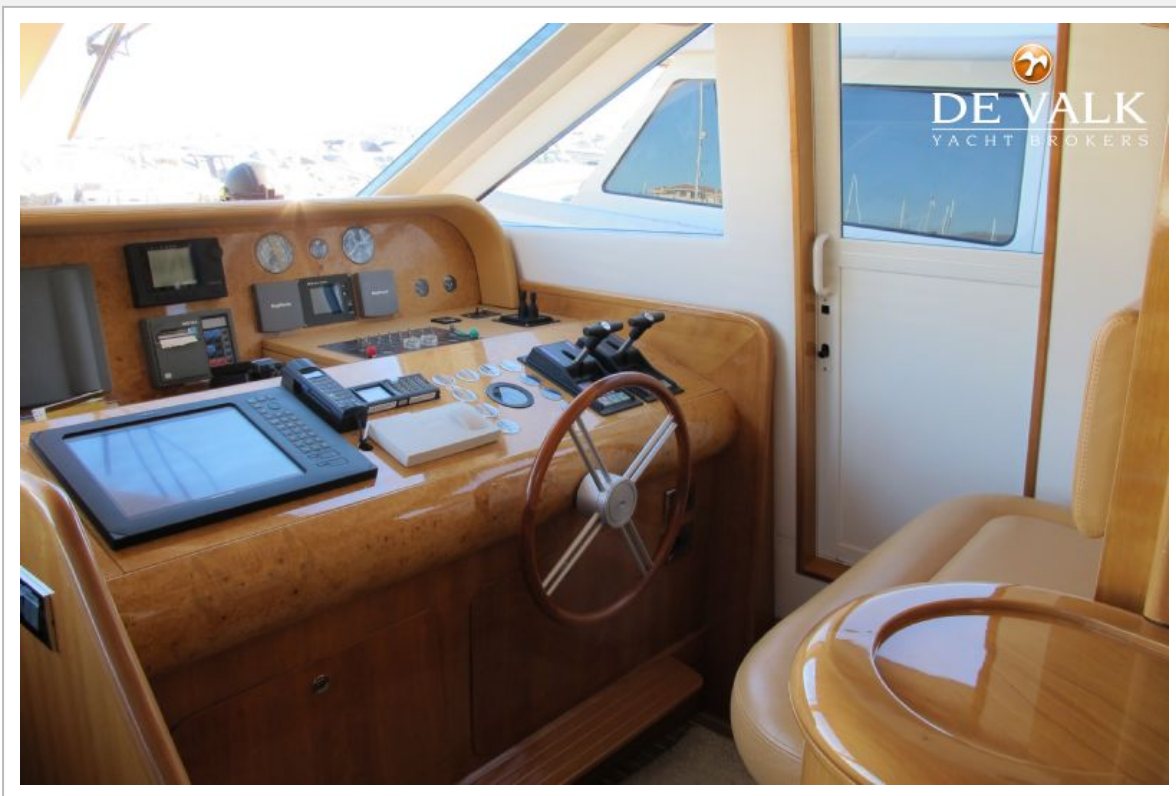
GUY COUACH 2200 FLY



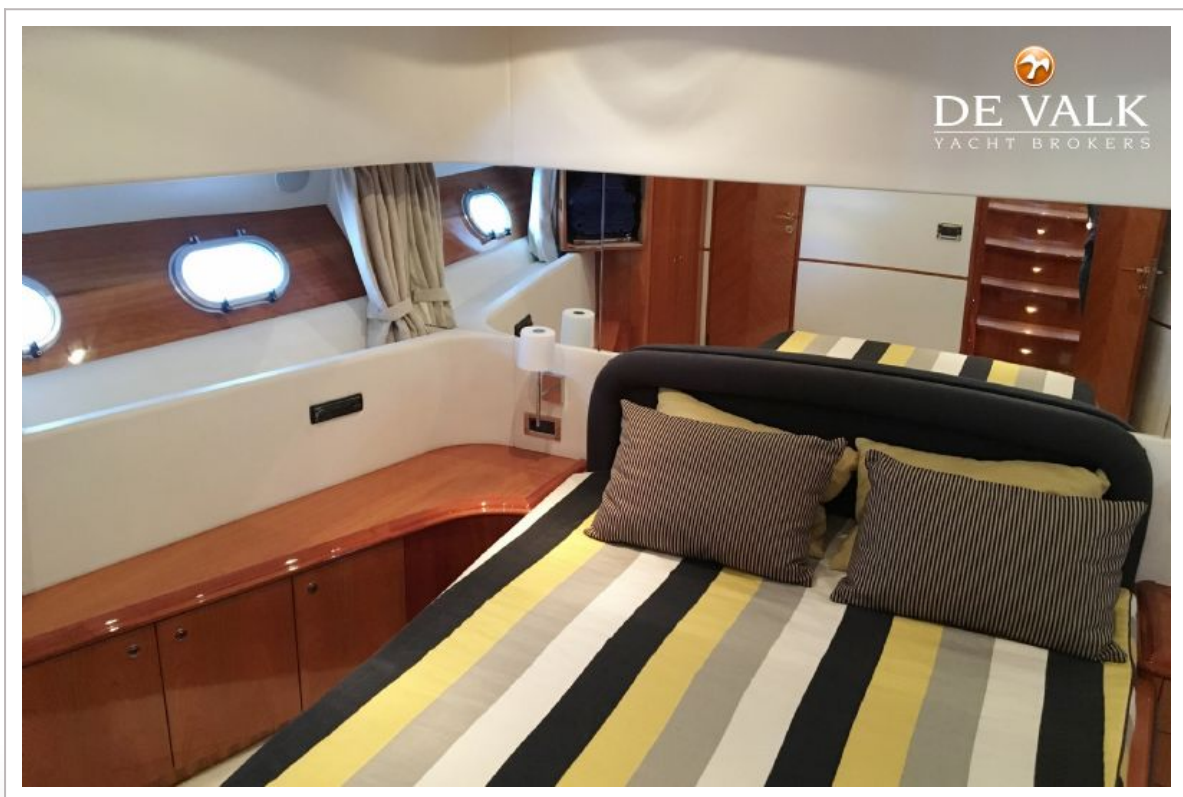
GUY COUACH 2200 FLY



GUY COUACH 2200 FLY



GUY COUACH 2200 FLY



GUY COUACH 2200 FLY

