



DE VRIES LENTSCH 28M

KOMMENTARE DES MAKLERS

This canoe stern motor yacht designed by De Vries Lentsch has been built by the Italian shipyard Conavi. With a white hull in steel, this classic and elegant yacht is offering many different spaces onboard. This De Vries 28m is able to cross Atlantic with a range over 2.600 nm. With a superb full beam aft master cabin and 3 other guest cabins, this De Vries is comfortable and perfect for living onboard. In top condition after her refit in 2018, she must be seen.

Hans Visser

TECHNISCHE DATEN

Maße	28.00 x 6.51 x 2.80 (m)	Werft	De Vries Carp Navi
Baujahr	1982	Kabinen	4
Material	Stahl	Kojen	8
Motor(en)	2 x Cummins KTA 11-50 M diesel	PS/kW	2 x 500.00 (PS), 367.50 (kW)
Angebotspreis	verkauft (MwSt.)	Liegeplatz	contact Antibes

KONTAKT

Verkaufsbüro	De Valk Amsterdam B.V.	Telefon	+31 (0)35 5829014
Adresse	Marinaweg 8 (postal address) 1361 AC Almere NL	E-Mail	amsterdam@devalk.nl

HAFTUNGS AUSSCHLUSS

Diese Angaben erfolgen nach bestem Wissen, können jedoch nicht garantiert werden.



ALLGEMEIN

Modell	DE VRIES LENTSCH 28M
Typ	Motoryacht
Rumpflänge (m)	28,00
Breite (m)	6,51
Tiefgang (m)	2,80
Baujahr	1982
Werft	De Vries Carp Navi
Land	Italien
Entwerfer	Willem De Vries
Gewicht (t)	139
Brutto tonnage	139,18
Netto tonnage	85
CE Norm	NA
Rumpfmateral	Stahl
Rumpffarbe	Weiß Fully painted in 2018
Deckmaterial	Teak
Flybridge	ja
Treibstofftank (Liter)	36.500
Füllstandsanzeige (Treibstofftank)	ja
Trinkwassertank (Liter)	8.700
Füllstandsanzeige (Trinkwasser)	ja
Fäkaelien Tank (Liter)	2.000
Innerhalb Steuerung	ja
Aussen Steuerung	ja

UNTERKUNFT

Kabinen	4
Kojen	8
Mannschaftskabine	2
Mannschaftskojen	4



Fussboden	Teppich
Ruderhaus	ja
Salon	ja
Klima Anlage	Klima mit Ruckzyklus
Kombüse	ja
Arbeitsfläche	Edelstahl
Spülbecken	Edelstahl
Herd	Induktion
Ofen	ja
Mikrowelle	ja
Kuhlschrank	4
Gefrier Truhe	2
Warmwasser System	ja
Geschirrspulmaschine	Miele
Eismaschine	Isotherm
Kaffeemaschine	Lavazza
Eignerkabine	ja
Kleiderschrank	ja
Badezimmer	ja
Toilet	ja
Handwaschbecken	ja
Dusche	ja
Gästekabine 1	ja
Kleiderschrank	ja
Badezimmer	ja
Toilette	ja
Handwaschbecken	ja
Dusche	ja
Gästekabine 2	ja
Kleiderschrank	ja
Badezimmer	ja
Toilette	ja



Handwaschbecken	ja
Dusche	ja
Gästekabine 3	ja
Kleiderschrank	ja
Badezimmer	ja
Toilette	ja
Toilette System	ja
Handwaschbecken	ja
Dusche	ja
Mannschaftskabine(n)	ja
Badezimmer (Mannschaft)	ja
Toilette (Mannschaft)	ja
Handwaschbecken	ja
Dusche (Mannschaft)	ja
Waschmaschine	ja

MASCHINEN

Motoranzahl	2
Marke	Cummins
Typ	KTA 11-50 M
PS	500
kW	367,50
Kraftstoffart	Diesel
Höchstgeschwindigkeit (Kn)	13
Marschgeschwindigkeit (Kn)	10
Verbrauch (l/h)	90
Reichweite (nm)	2600
Propeller Typ	fest
Elektrische Bilgenpumpe	ja
Bilge Alarm	ja
Generator	Onan Cummins 2004



Generator 2	Onan Cummins 2004
Batterien	ja
Batterie Ladegerat	ja
Landstrom	ja
Wasserbereiter	ja

NAVIGATION

Kompass	ja
Tiefenanziege	Furuno
Logge	Furuno
Windlupe anzeige	ja
UKW	ja
Portabel UKW	ja
Autopilot	ja
Radar/GPS/Plotter	Furuno 2x
Epirb	ja

AUSRÜSTUNG

Cockpit Tisch	ja
Cockpit Sessel	ja
Badeleiter	ja
Gangway	ja
Heckdusche	ja
Anker	ja
Ankerkette	ja
Anker 2	ja
Ankerkette	ja
Ankerwinde	ja
Gangspill	ja
Beiboot	BSC 4.7M 2017
Ausserborder	ja



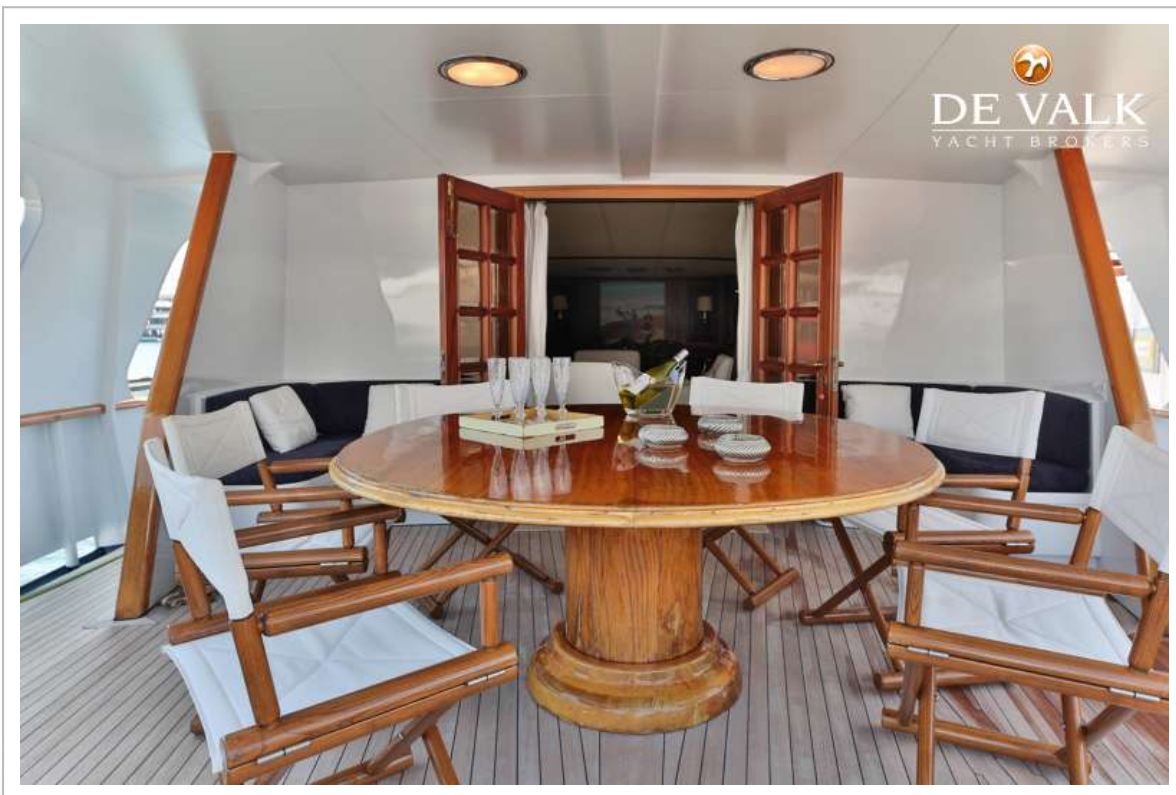
Deck Kran	ja
Rettungsinsel	ja
Schwimvesten	ja
TV	LG
Satellit	ja
DVD Spieler	ja
Lautsprecher im Salon	ja
Feuerloscher	ja



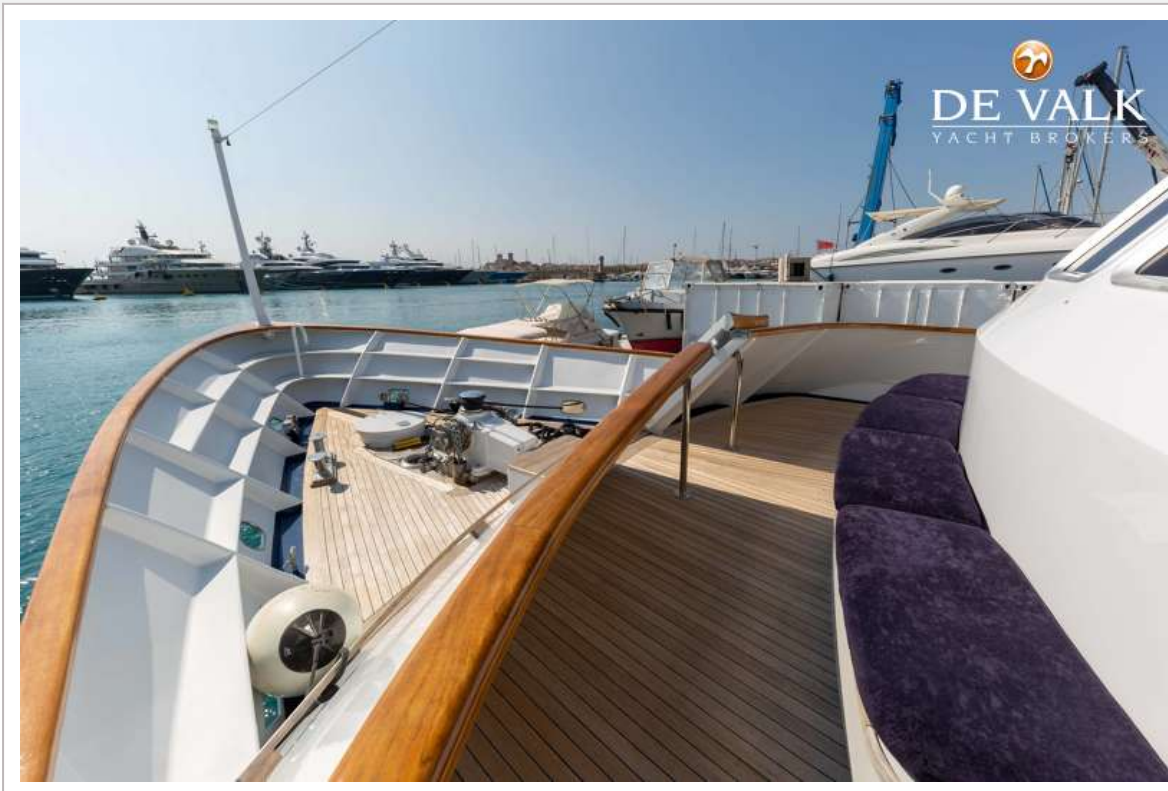
DE VRIES LENTSCH 28M



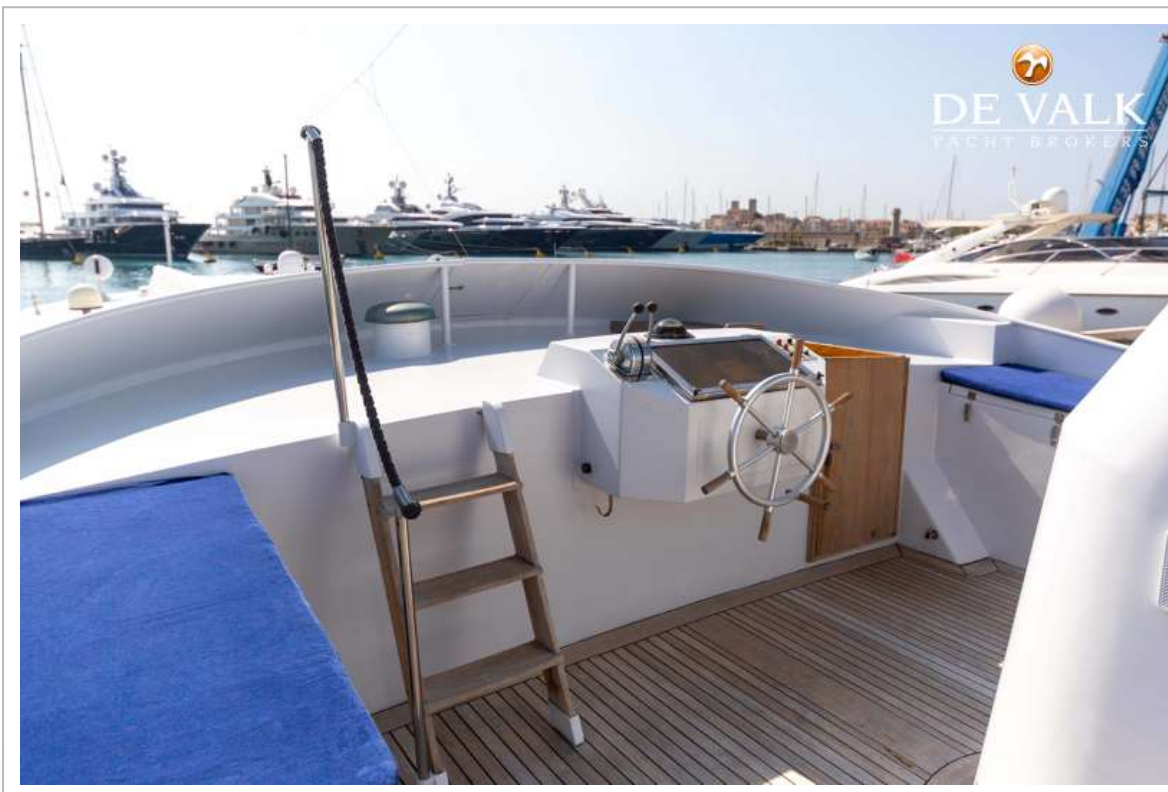
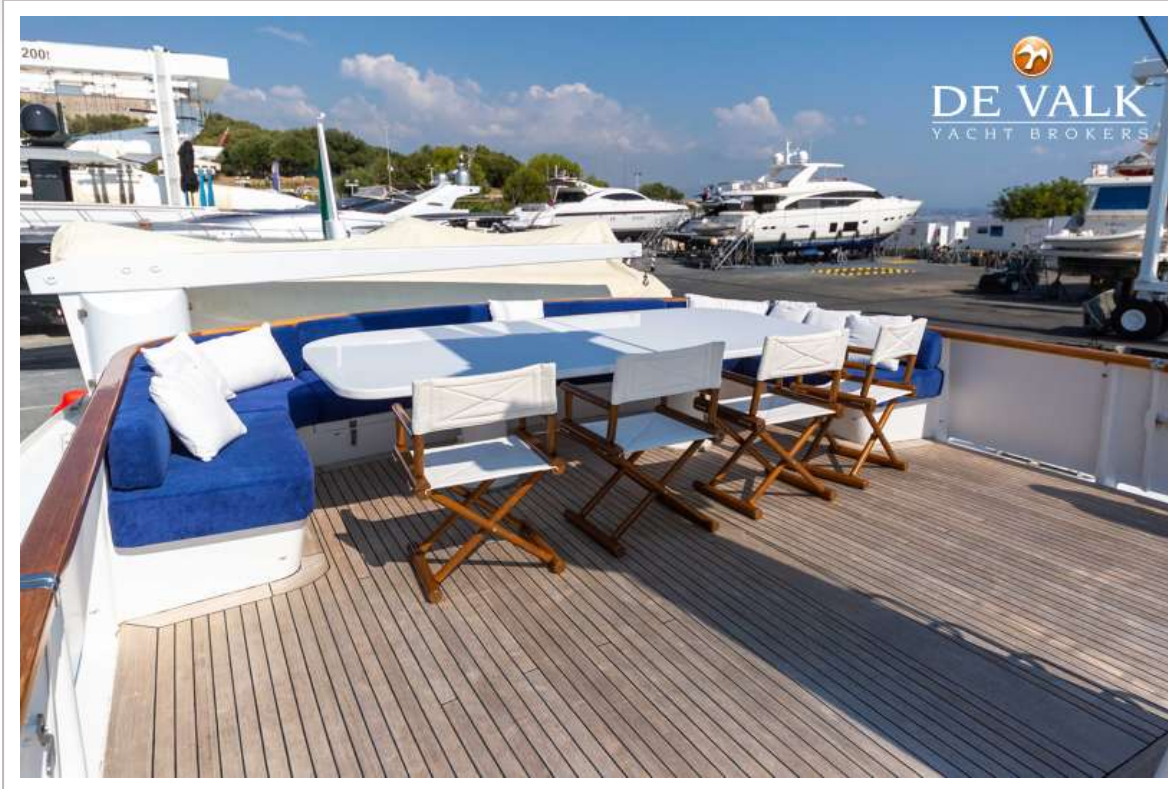
DE VRIES LENTSCH 28M



DE VRIES LENTSCH 28M



DE VRIES LENTSCH 28M



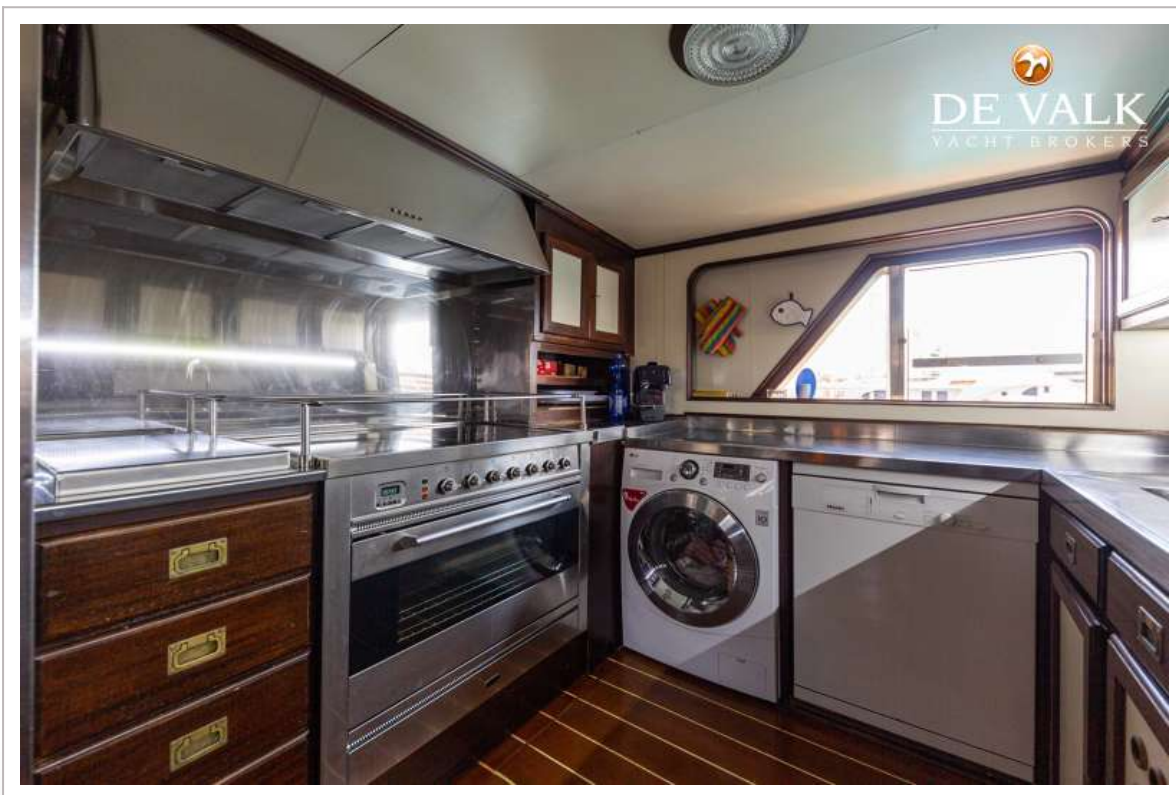
DE VRIES LENTSCH 28M



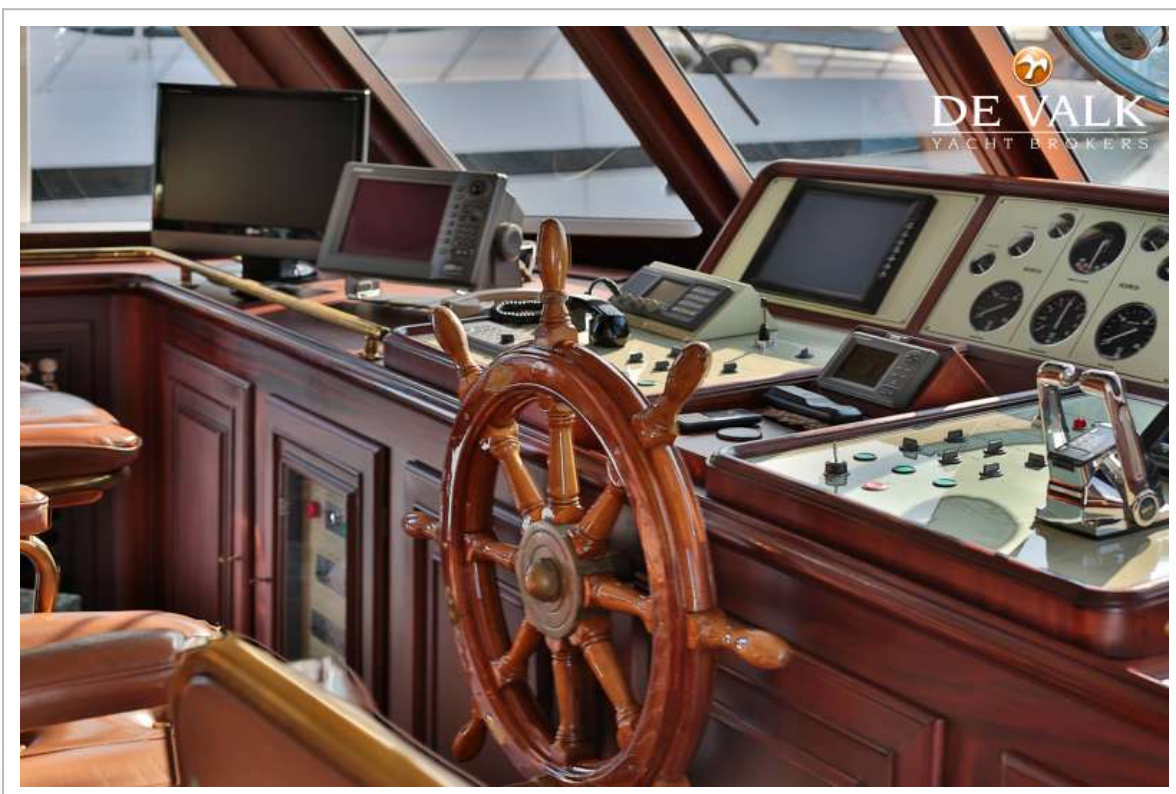
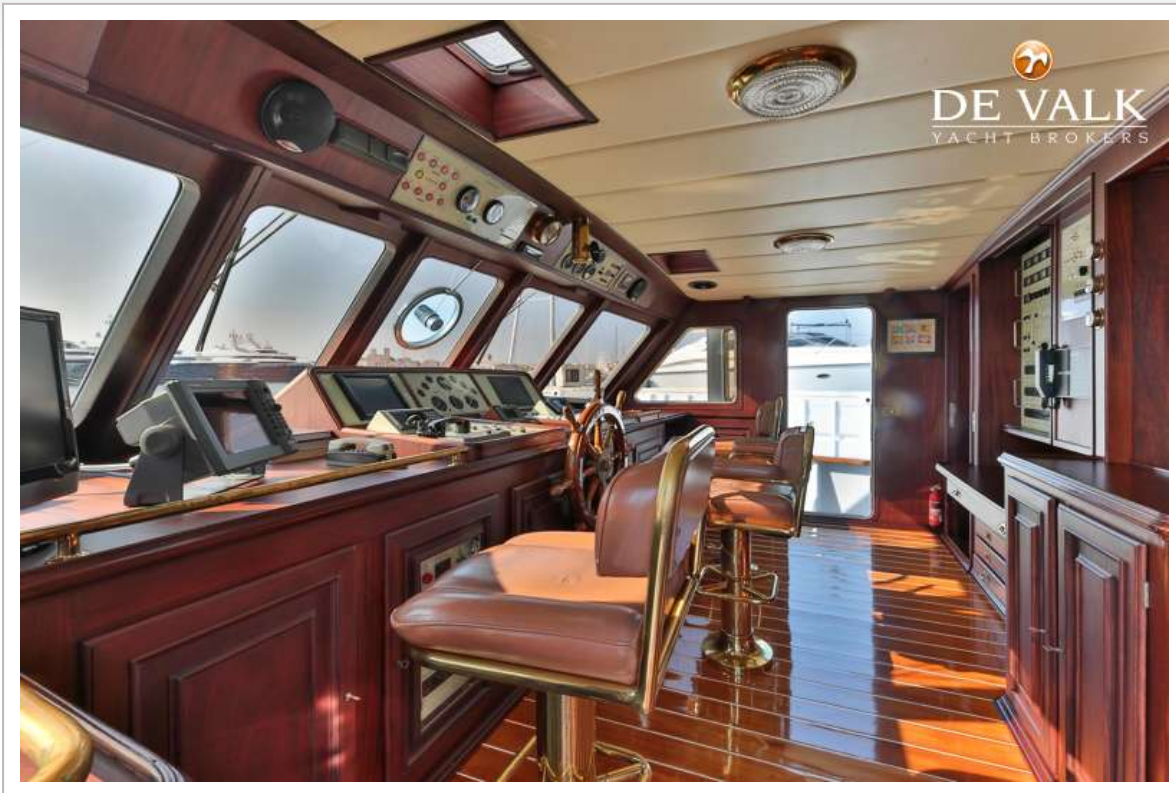
DE VRIES LENTSCH 28M



DE VRIES LENTSCH 28M



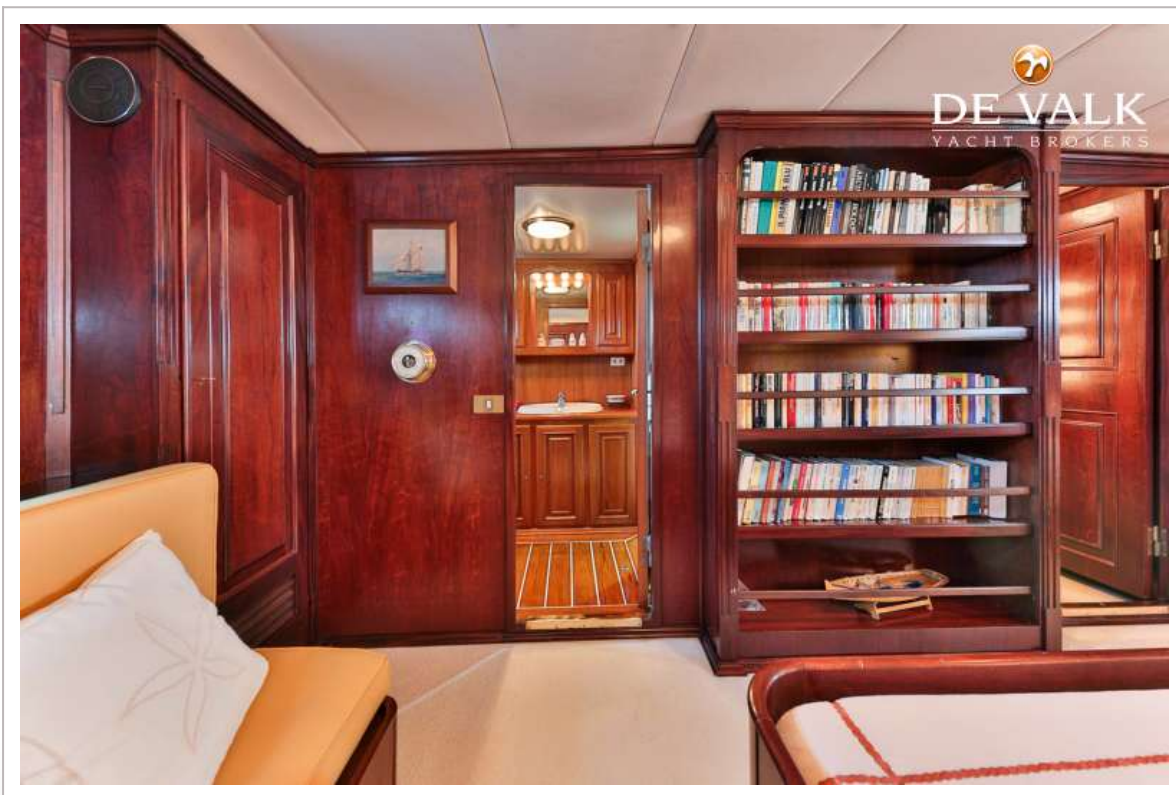
DE VRIES LENTSCH 28M



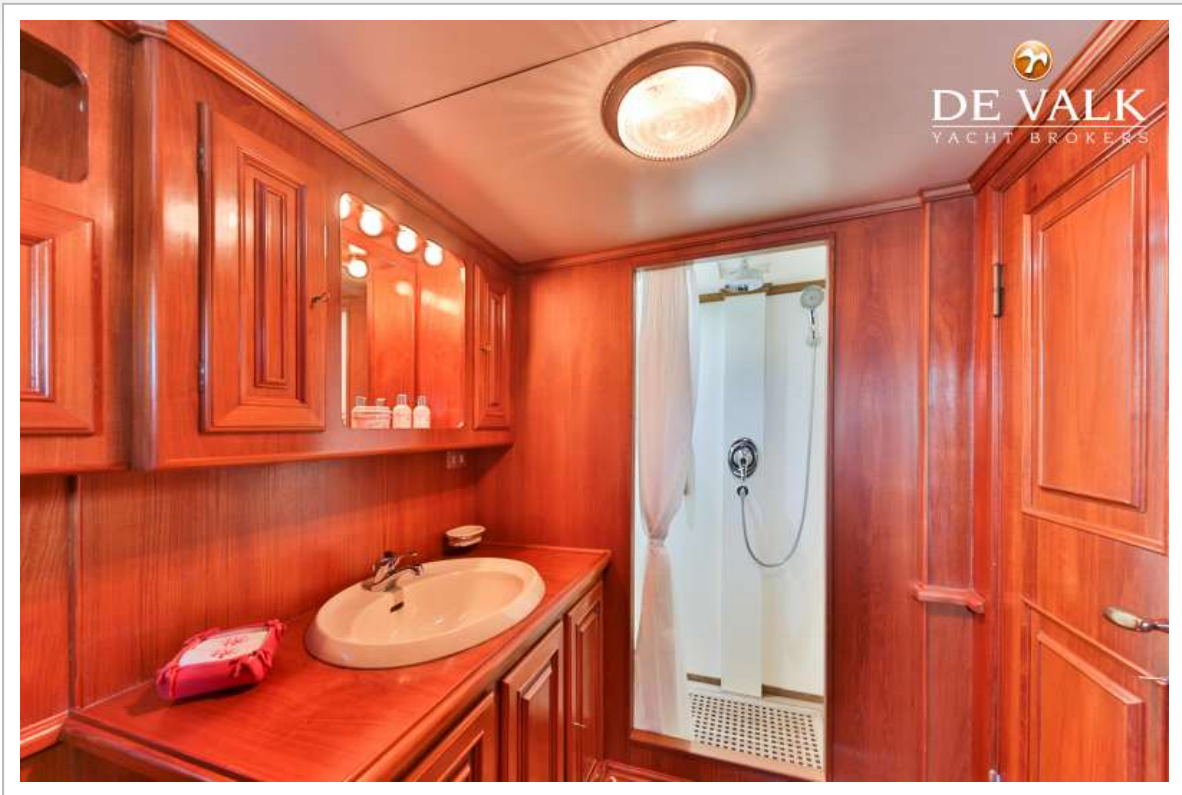
DE VRIES LENTSCH 28M



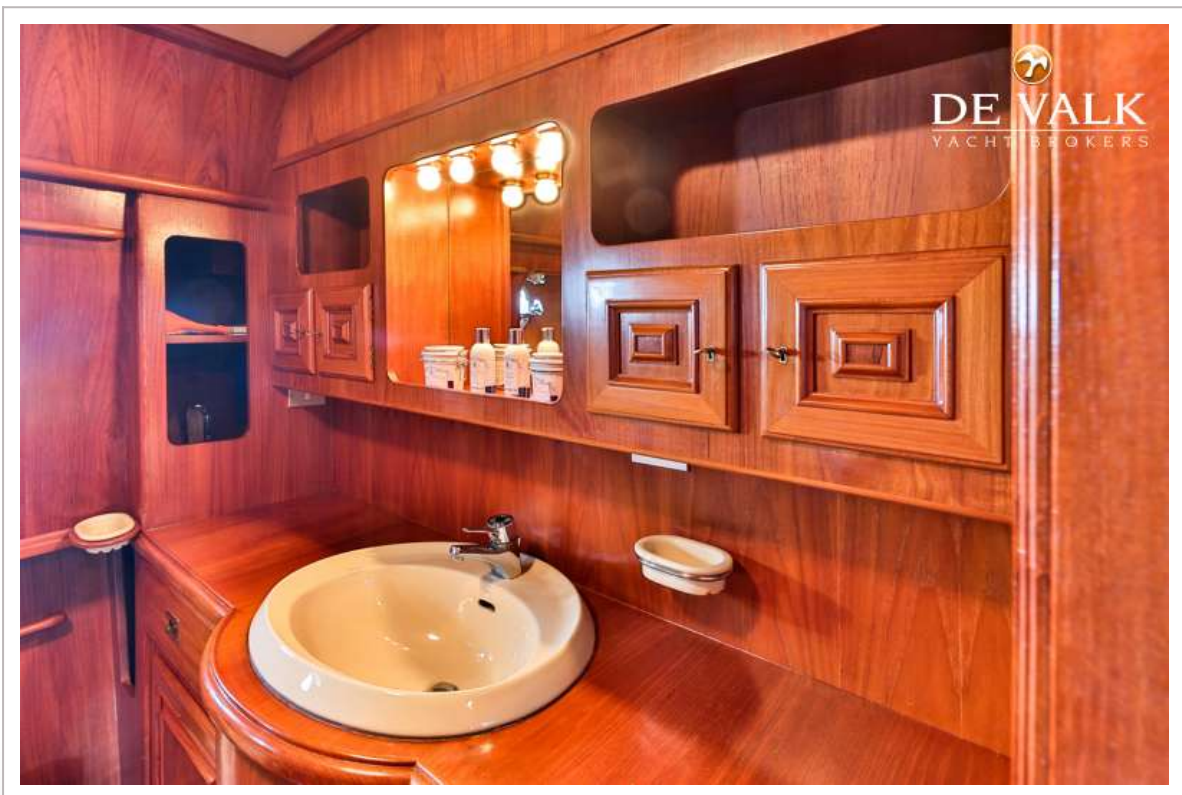
DE VRIES LENTSCH 28M



DE VRIES LENTSCH 28M



DE VRIES LENTSCH 28M



DE VRIES LENTSCH 28M



DE VRIES LENTSCH 28M

