



DE VALK
YACHT BROKERS



PILOT 50 ALUMINIUM



DE VALK
YACHT BROKERS

PILOT 50 ALUMINIUM

KOMMENTARE DES MAKLERS

Truly inspired by the appreciated coastal pilotboats young designer Willem Nieland stormed the Dutch yacht building scene and gained instant recognition with his line of Pilot Yachts. The 50 footer is the top model of the range and has been exploring the European coastal and inland waterways. The aluminium Pilot 50 trumps the steel version in performance, range, durability and easy maintenance. Carefully and professionally maintained by her second owner from new. We kindly invite you to come onboard and get inspired and start planning your next voyage, exploring other horizons.

Mark Hesselmans

TECHNISCHE DATEN

Maße	14.90 x 4.85 x 1.40 (m)	Werft	VDL Shipyard
Baujahr	2000	Kabinen	3
Material	Aluminium	Kojen	6
Motor(en)	2 x Volvo Penta TAMD71B diesel	PS/kW	2 x 375.00 (PS), 275.63 (kW)
Angebotspreis	verkauft (MwSt.)	Liegeplatz	beim Verkaufsbüro

KONTAKT

Verkaufsbüro	De Valk Loosdrecht B.V.	Telefon	+31 (0)35 582 90 30
Adresse	't Breukeleveense Meentje 6 1231LM Loosdrecht / Wijdmeren NL	E-Mail	loosdrecht@devalk.nl

HAFTUNGSAUSSCHLUSS

Diese Angaben erfolgen nach bestem Wissen, können jedoch nicht garantiert werden.



ALLGEMEIN

Modell	PILOT 50 ALUMINIUM
Typ	Motoryacht
Rumpflänge (m)	14,90
Breite (m)	4,85
Tiefgang (m)	1,40
Durchfahrtshöhe (m)	3,45
Stehhöhe (m)	1,95
Baujahr	2000
Lancierung	2002
Werft	VDL Shipyard
Land	Niederlande
Entwerfer	Willem Nieland
Gewicht (t)	18
CE Norm	B
Rumpfmateriäl	Aluminium
Rumpffarbe	Blau
Haut-dicke Rumpf (mm)	5
Rumpfform	Fast Displacement Hull
Material Aufbauten	Aluminium
Haut-dicke Aufbauten (mm)	5
Haut-dicke Deck (mm)	5
Stossliste	Kabelaring
Deckmaterial	Aluminium
Deck Finish	Antirutsch Farbe
Deck Finish Aufbauten	Antirutsch Farbe
Pflicht Bedeckung	Antirutsch Farbe
Antifouling (Jahr)	2023
Dorado Belüfter	3 x
Fenster Einfassung	Aluminium
Fenster Material	Doppelverglasung



Decks Luke	ja
Bullauge	ja
Isolation	Schaum
Mast legbar	handbetrieb
Treibstofftank (Liter)	Edelstahl 1 x 3500
Füllstandsanzeige (Treibstofftank)	ja
Trinkwassertank (Liter)	Edelstahl 2 x 750
Füllstandsanzeige (Trinkwasser)	ja
Fäkalien Tank (Liter)	Edelstahl 1 x 750
Fäkalien Tankablauf	Deck Verbindung + Pumpe
Radsteuerung	hydraulik

UNTERKUNFT

Kabinen	3
Kojen	6
Innen	Kirsche
Fussboden	Teak und Holly
Offenen Cockpit	ja
Ruderhaus/Decksalon	mit Sofa, Steuerstand und 360 Grad Aussicht auf die Umgebung.
Salon	gegenüber die Kombüse
Standhöhe Salon (m)	1,95 - 1,92
Heizung	Zentral Warmwasser Kabola B17
Klima Anlage	Klima einzel Funktion 3 units; forward, midships and aft
Dinette	L-Form mit extra komfortabler Stuhl
Tür zum Cockpit	Alu mit doppelt Verglasung
Kombüse	ja
Arbeitsfläche	Kunststoff
Spülbecken	Edelstahl 1 x
Herd	elektrisch Bauknecht 4-burner ceramic (220v)
Dunstabsauge	ja



Kuhlschrank	Kuhlschrank mit Gefrier, extra Getranke Kuhlschrank im Decksalon 2 x
Warmwasser System	über Heizung Kabola 80 ltrs
Wasserdruk System	elektrisch
Geschirrspulmaschine	Siemens (2021)
Eignerkabine	Doppelbett
Länge Bett (m)	2,00 x 1,60 mtr, Stehhöhe 1,92 Mtr
Kleiderschrank	hängend/Schublad/Regale
Badezimmer	en suite I
Toilet	en suite
Toilette System	elektrisch
Handwaschbecken	im Badezimmer
Dusche	getrennt
Gästekabine 1	Doppelbett
Länge Bett (m)	2,00 x 1,60 Mtr, Stehhöhe 1,85 Mtr
Kleiderschrank	hängend/Schublad/Regale
Badezimmer	en suite II
Toilette	en suite
Toilette System	elektrisch
Handwaschbecken	in der Kabine
Dusche	en suite
Weitere Info	ja
Gästekabine 2	Stockbett
Länge Bett (m)	2 x 2,00 x 0,70 Mtr, Stehhöhe 1,90 Mtr
Kleiderschrank	Schubladen
Waschmaschine	Bauknecht (220v)
Weitere Info	Der Innenraum wurde aus warmem Kirschholz gefertigt mit schönen, aber auch praktischen Details. Durch die großen doppelt verglasten Fenster, zahlreichen Bullaugen und Decksluken gelangt viel Licht ins Innere. Für reichlich Belüftung und sowohl Heizung als auch Klimaanlage sorgen für eine angenehme Umgebung.



Weitere Info

An Bord finden Sie enorm viel Stauraum, der das Leben an Bord einfach und komfortabel macht, und selbst größere Gegenstände können sicher verstaut werden.

MASCHINEN

Motoranzahl	2
Marke	Volvo Penta
Typ	TAMD71B
PS	375
kW	275.63
Kraftstoffart	Diesel
Installiert im Jahr	2000
Höchstgeschwindigkeit (Kn)	18
Marschgeschwindigkeit (Kn)	10
Verbrauch (l/h)	9
Motorstunden	4860
Kühlungssystem Motor	indirekte Wärmetauscher
Antrieb	Schraubenwelle
Welle Dichtung	Tides Marine
Gewende getriebe	hydraulic Twin-Disc
Motorsteuerung	elektrisch Micro Commander + Hydronautica full remote
Bugschraube	elektrisch Amer H6 (24v)
Heckschraube	elektrisch Sidepower (24v)
Exhaust	wassergekühlt
Wellen Drucklager	mit starke Cinta flexibele Kupplungen
Propeller Typ	fest
Propellerblätter	2 x 4 x
Material Propellerwelle	Edelstahl
Propellerwelle schmierung	Wasser
Elektrische Bilgenpumpe	3 x
Bilge Alarm	ja
Elektrische Anlage	24v/220v



Generator	leise Separator Onan 16kW (in soundproof box)
Betriebsstunden Generator	2242
Starterbatterie	4 x Whisper AGM (2022)
Versorgungsbatterie	4 x 200ah (2024)
Generatorbatterie	2 x
Batterie Monitor	Mastervolt system
Batterie Ladegerat/Umwandler	Mastervolt 24v/60amp/2500watt
Landstrom	mit Kabel
Trenn transformator	Mastervolt
Trimklappen	Bennet
Weitere Info	doppelt Racof Filter System und Magnetische Filter
Weitere Info	Der Maschinenraum ist für umfangreichere Wartungsarbeiten über eine Hochleistungs-Schallschutztür und zwei Dachluken zugänglich. Last service may 2023

NAVIGATION

Elektrisches Kompass	Raymarine i70 (2016)
Tiefenanziege	Raymarine i70 (2016)
Logge	Raymarine i70 (2016)
UKW	2 x Raymarine R63 (2016)
Autopilot	Raymarine p70 + remote (2016)
Ruderwinkel Anzeige	am Autopilot
Radar	Raymarine R40XX
GPS	Raymarine (2016)
Plotter	Raymarine software (2016)
Navtex	ICS
Elektronische Kart(en)	über Abonnement
AIS Transceiver	Class B
Navigation Beleuchtung	ja

AUSRÜSTUNG



Feste Fenster	ja
Bimini	mit 5 Panelen damit man die Pflicht schützen kann für Wind & Wetter
Fensterabdeckung	1 x Sonnenschutz und 1 x zum abdecken
Cockpit Polster	ja
Cockpit Tisch	ausgeföhrt in Edelstahl und Teak
Badeplattform	mit Edelstahl unterstüzung für eine Dinghy/Beiboot und damit einfach zu bergen
Badeleiter	ja
Heckdusche	kalt Wasser
Anker	Delta 25kg (stainless)
Ankerkette	75 mtr
Ankerwinde	elektrisch Simpson & Lawrence (24v)
Gangspill	elektrisch Simpson & Lawrence (24v)
Deckwasche	ja
See Reling	Edelstahl
Zupackenschiene (aufbauten)	Edelstahl
Seiten-Einstieg Seereling	2 x
Heckkorb	Edelstahl
Bugkorb	Edelstahl
Scheibenwischer	3 x Exalto mit Waschung
Horn	elektrisch
Radar Reflektor	Trilens
Fenderkissen	ja
Festmacher	ja
Reserve Teilen	ja
TV	ja
Radio-CD Spieler	ja
Lautsprecher im Salon	ja
Uhr - Barometer	ja
Feuerloscher	nicht überprüft
Feuerloscher in Maschine Raum	Automatisch, nicht überprüft

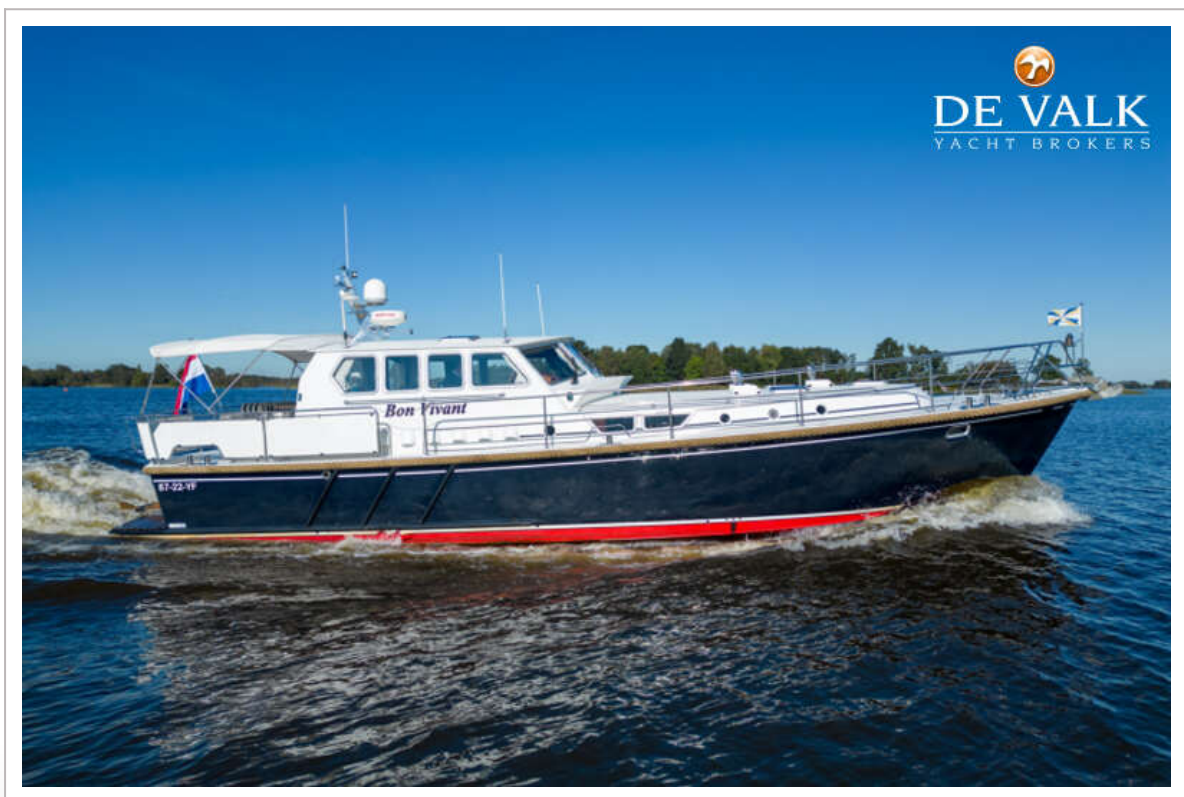


Automatische Löschsystem

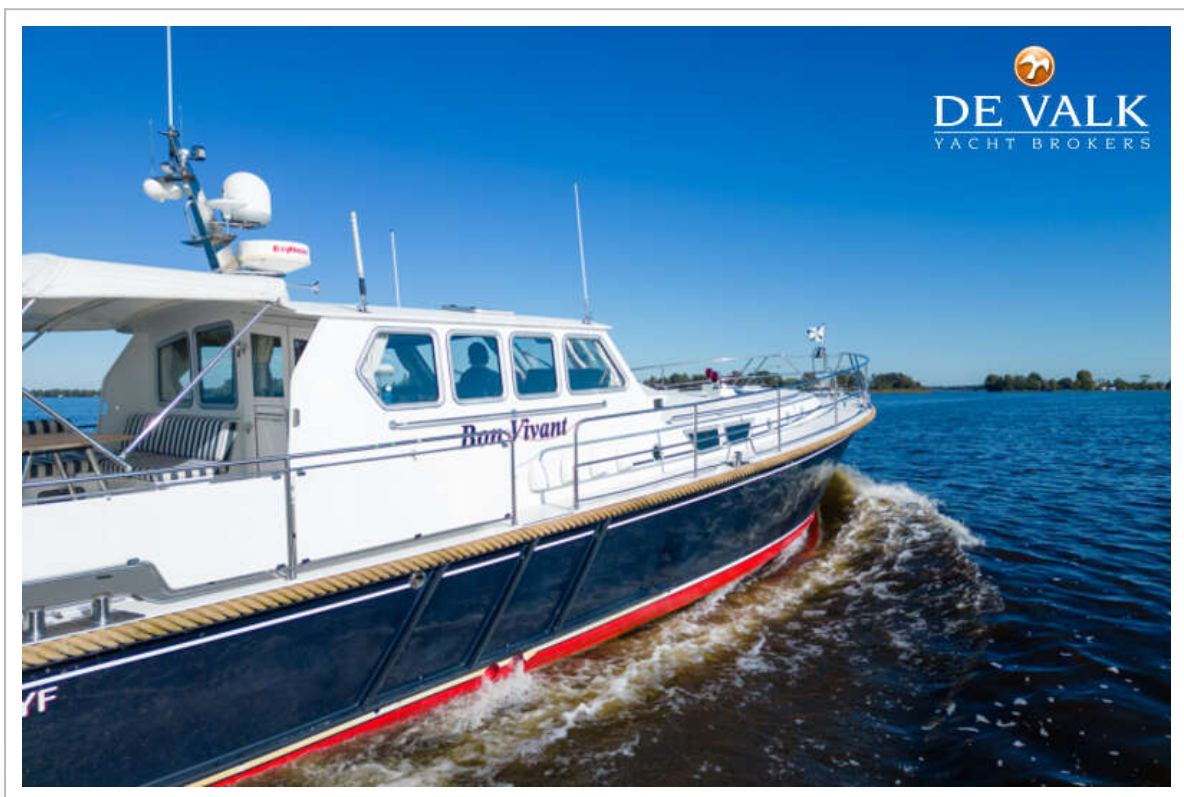
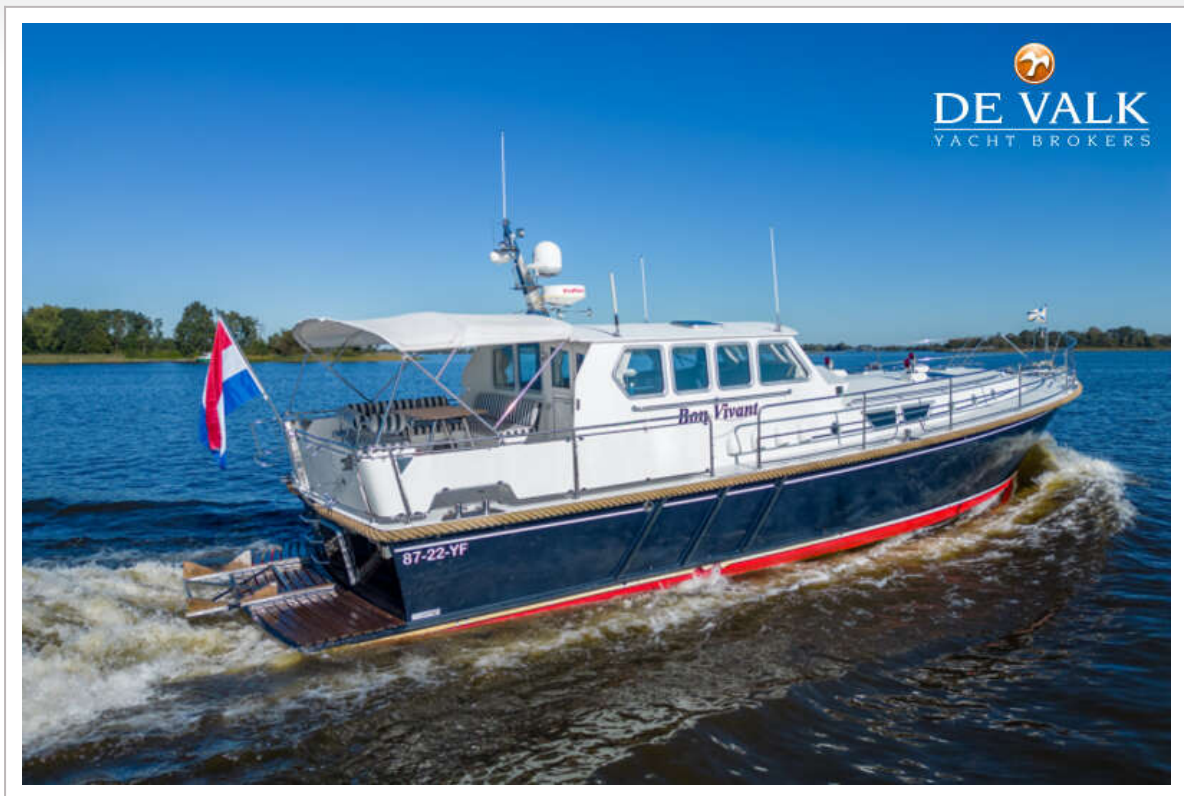
ja



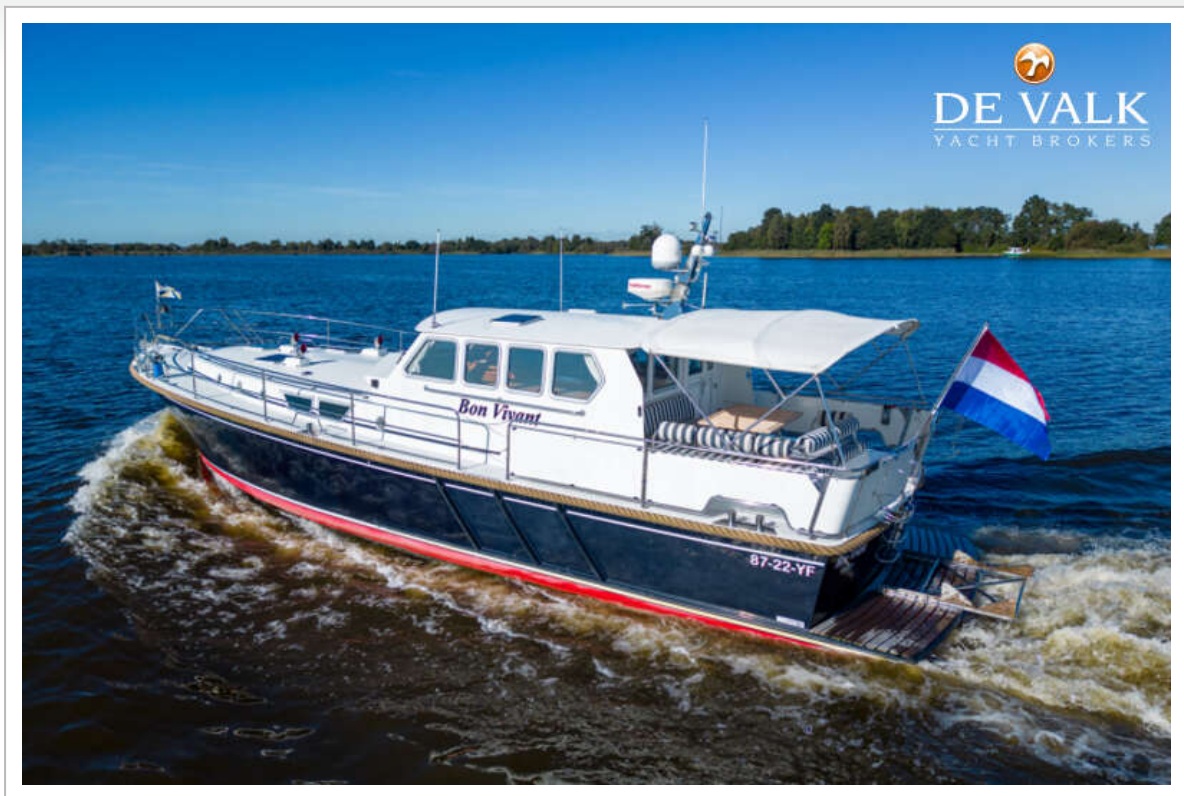
PILOT 50 ALUMINIUM



PILOT 50 ALUMINIUM



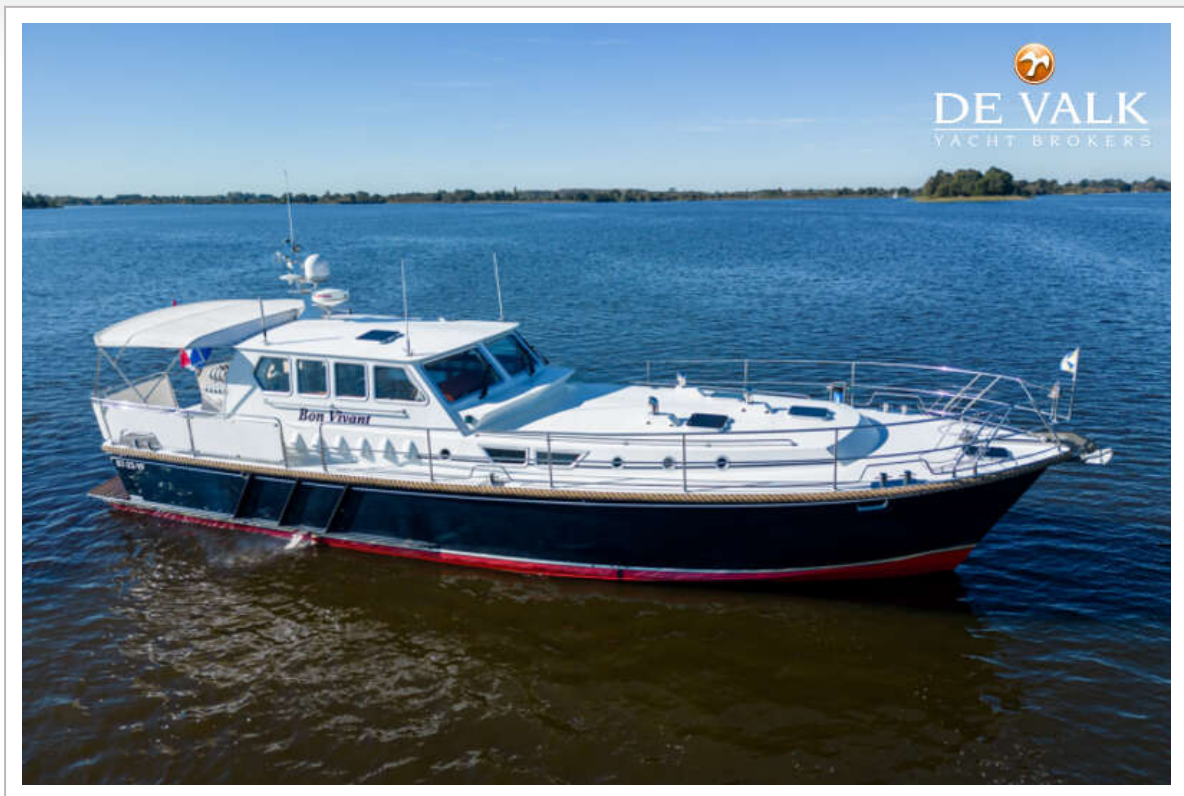
PILOT 50 ALUMINIUM



PILOT 50 ALUMINIUM



PILOT 50 ALUMINIUM



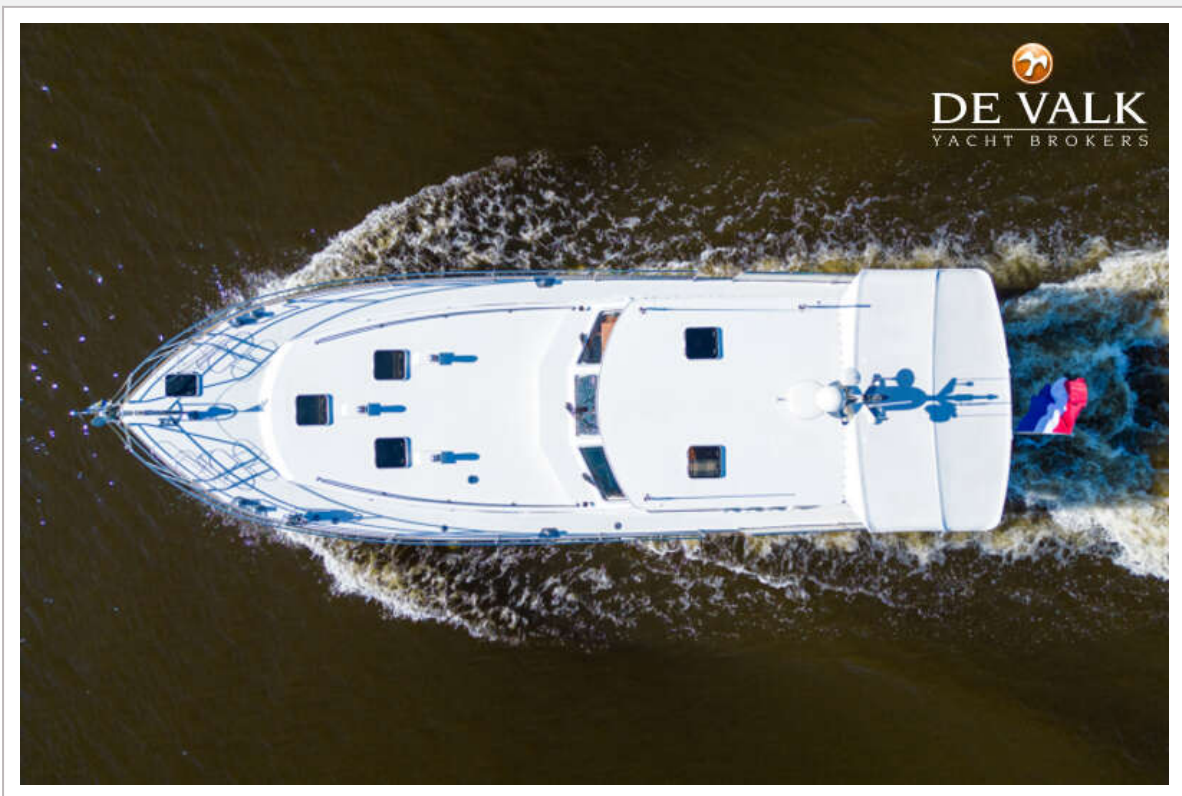
PILOT 50 ALUMINIUM



PILOT 50 ALUMINIUM



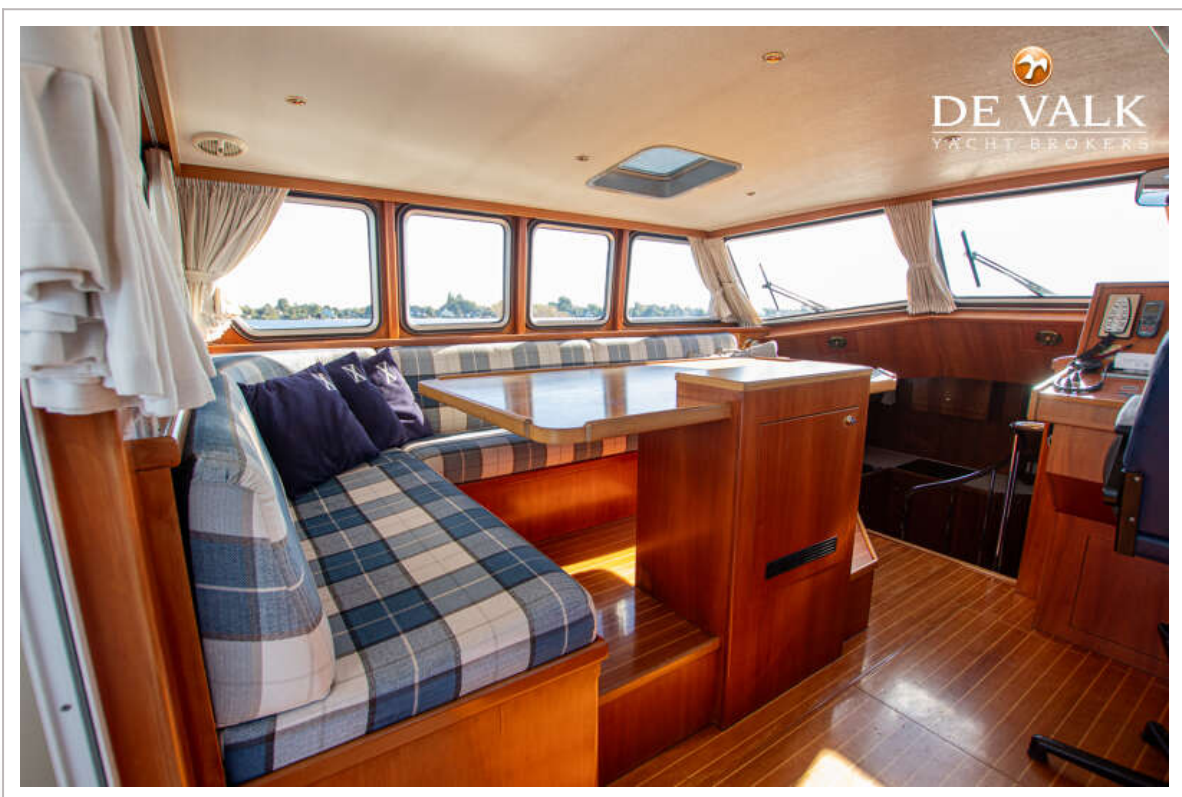
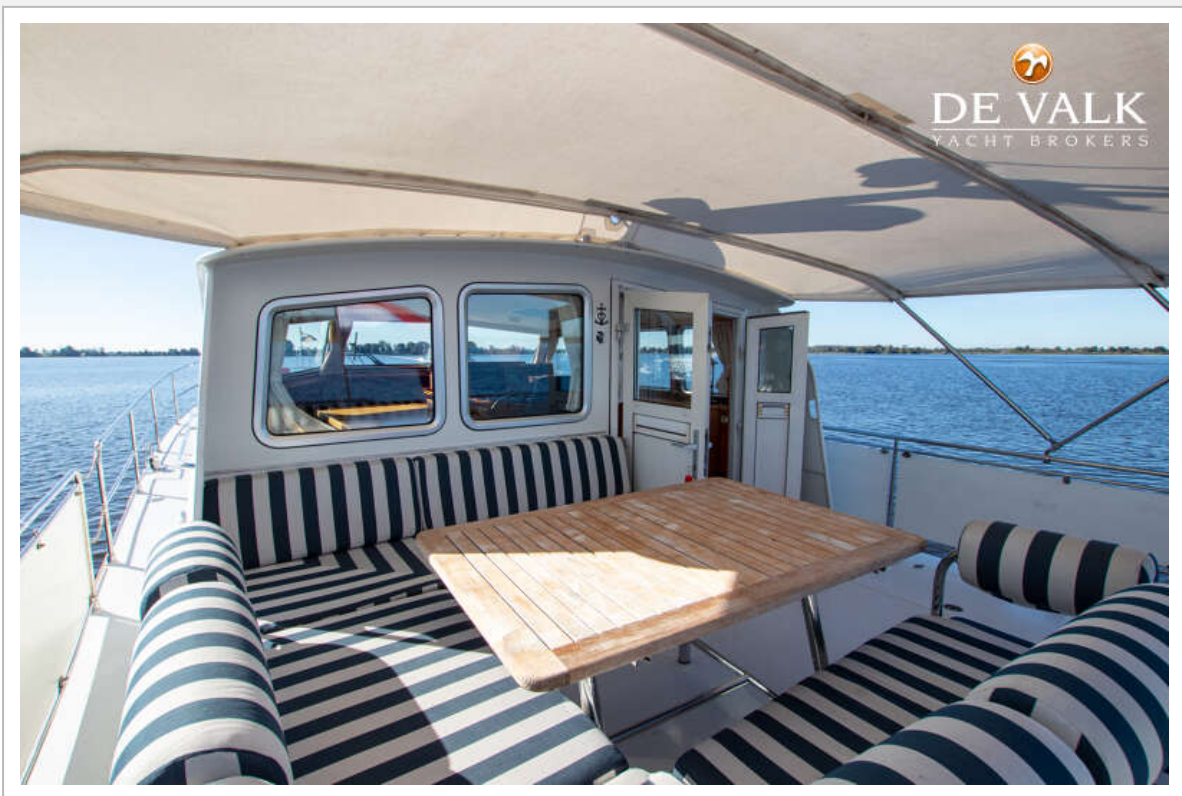
PILOT 50 ALUMINIUM



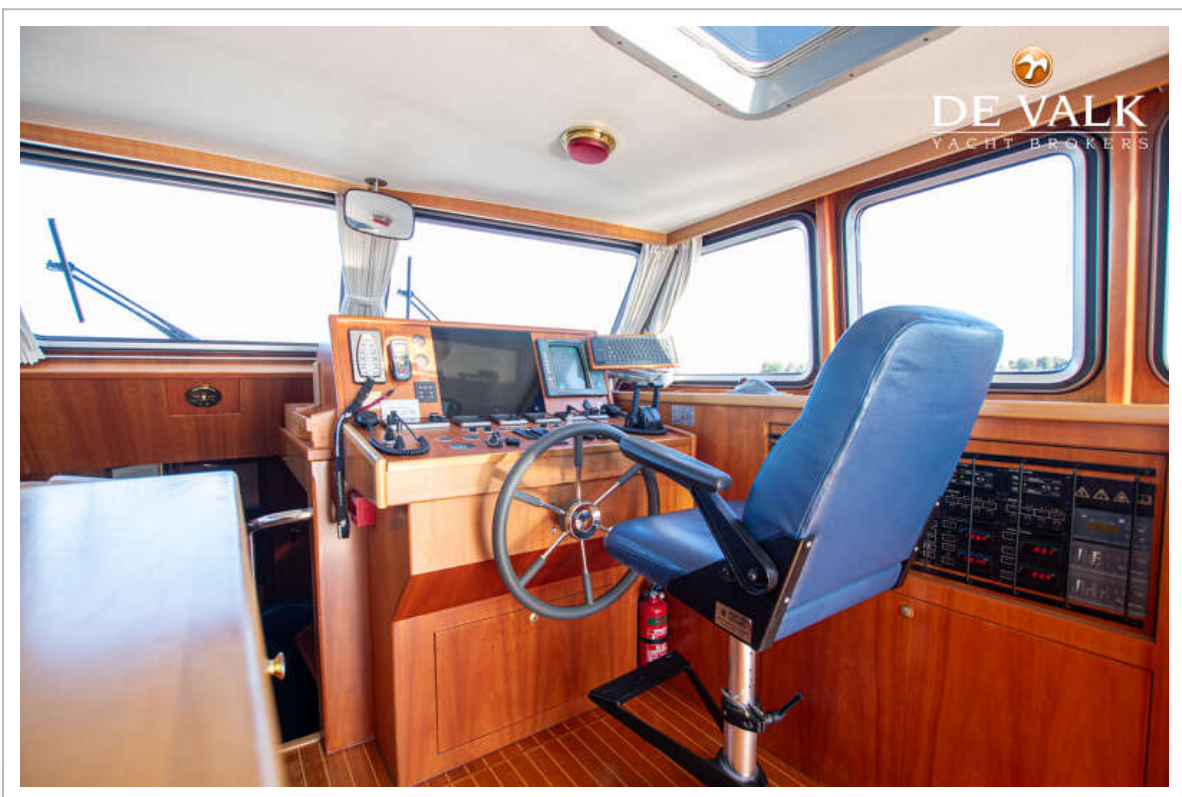
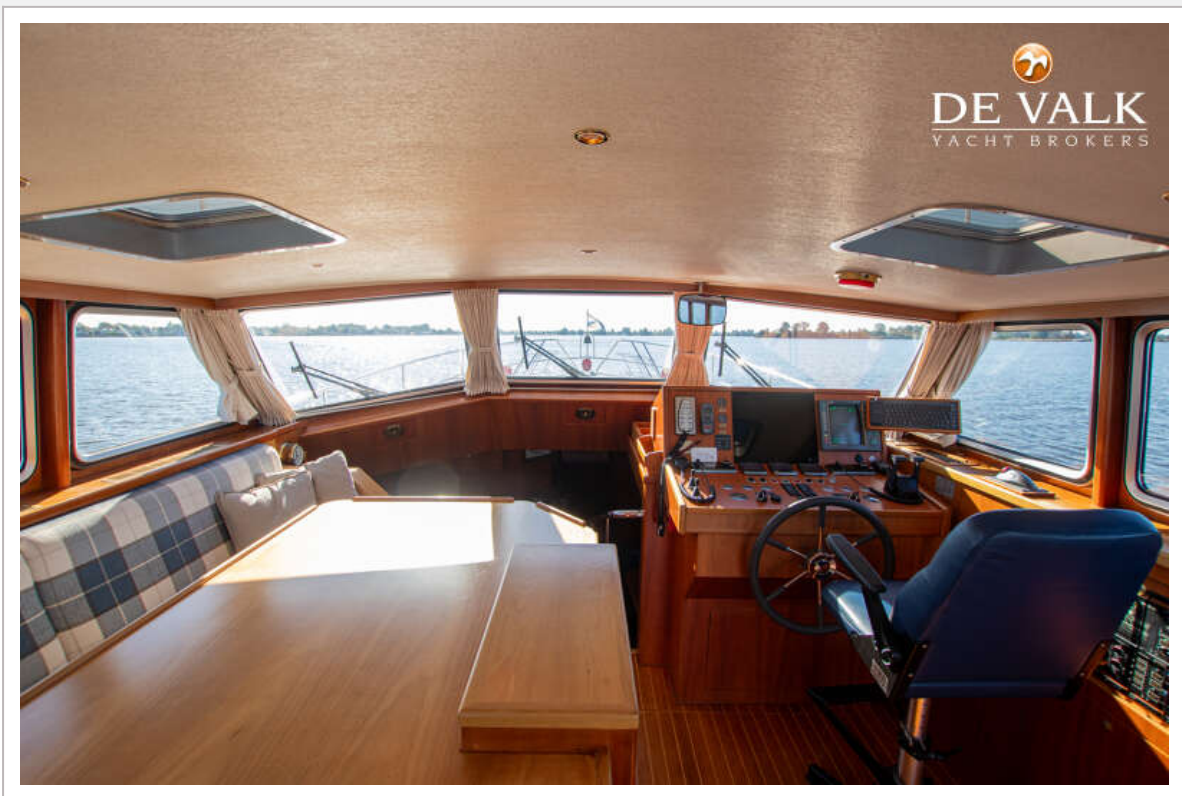
PILOT 50 ALUMINIUM



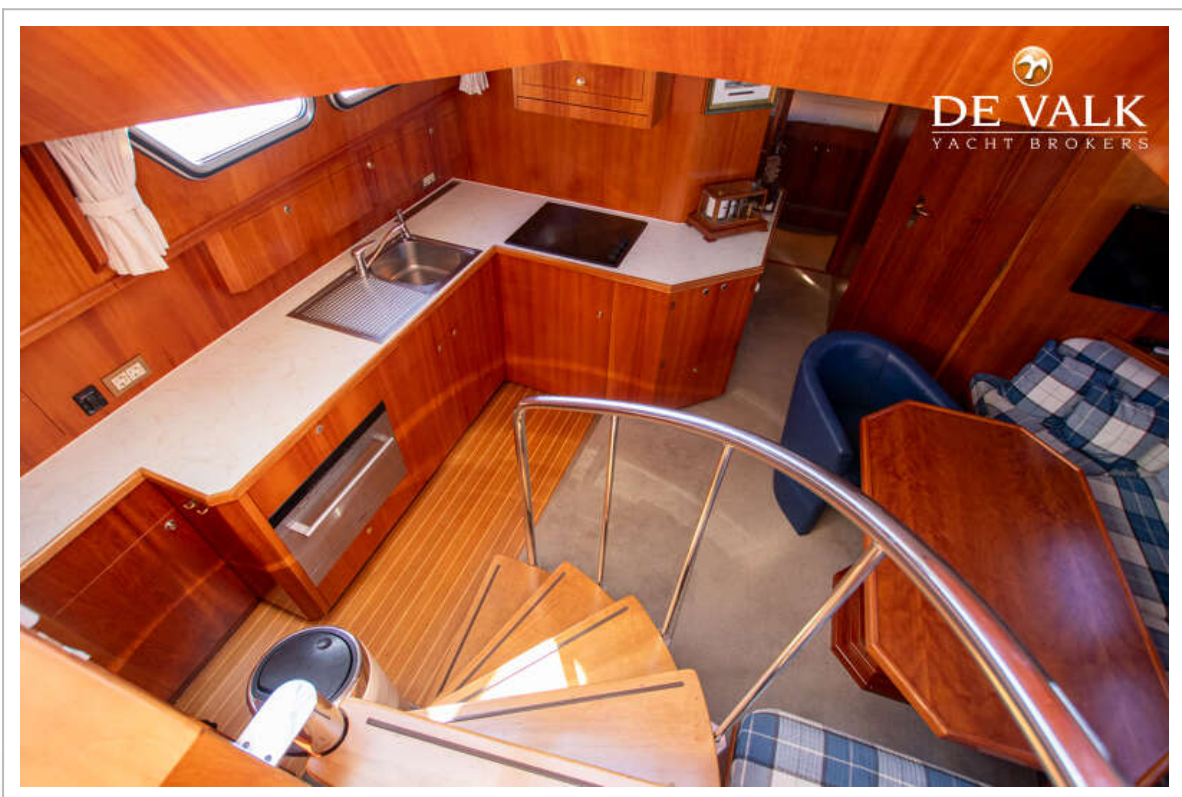
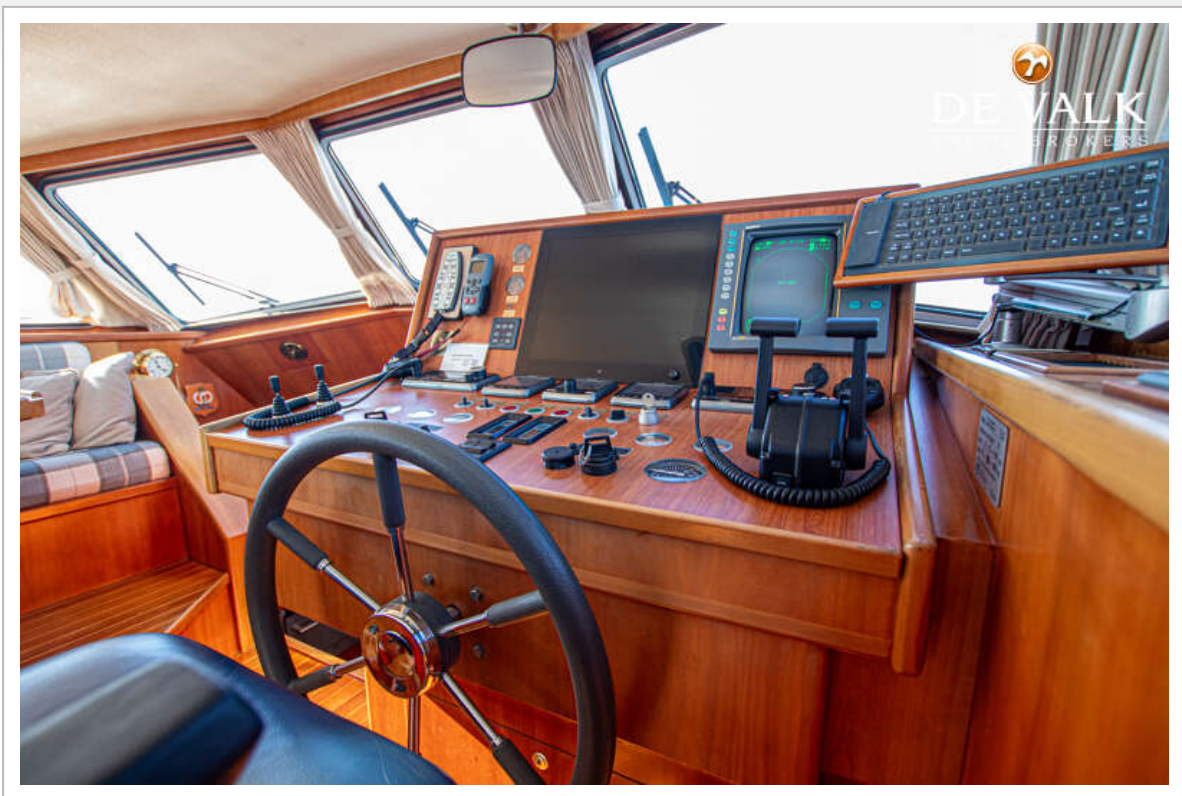
PILOT 50 ALUMINIUM



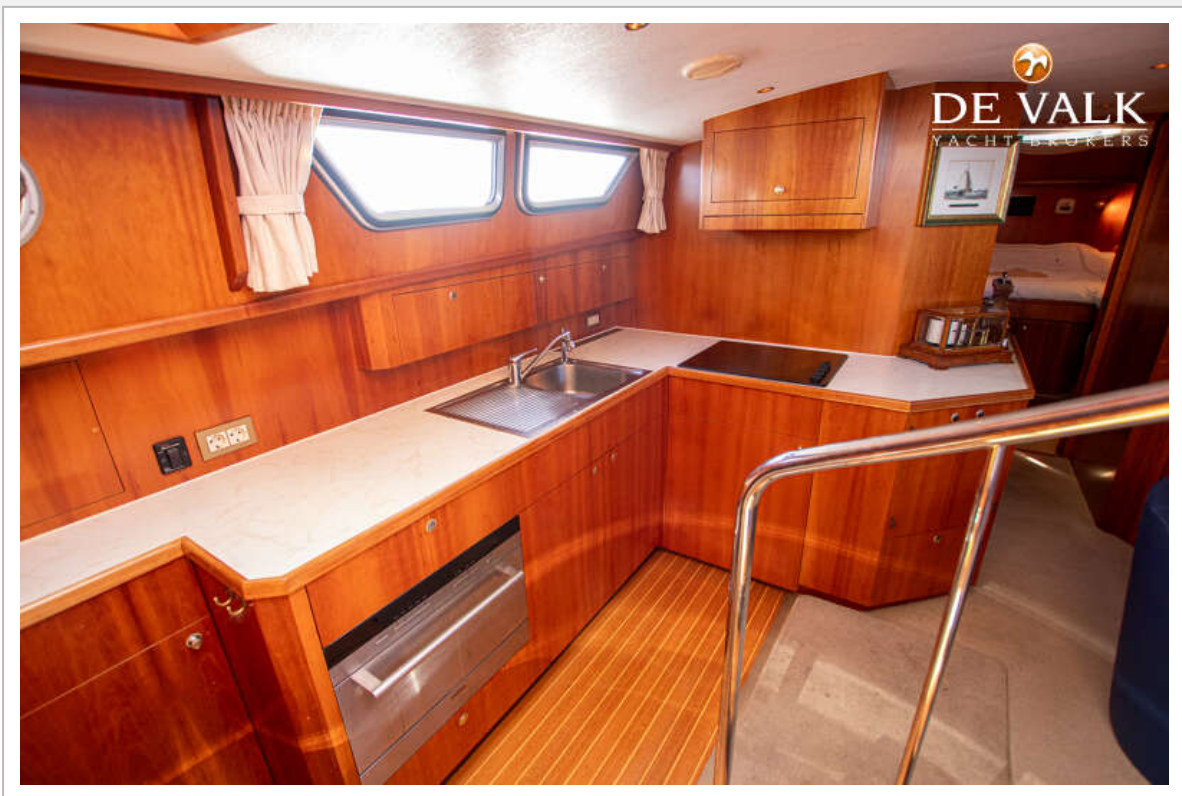
PILOT 50 ALUMINIUM



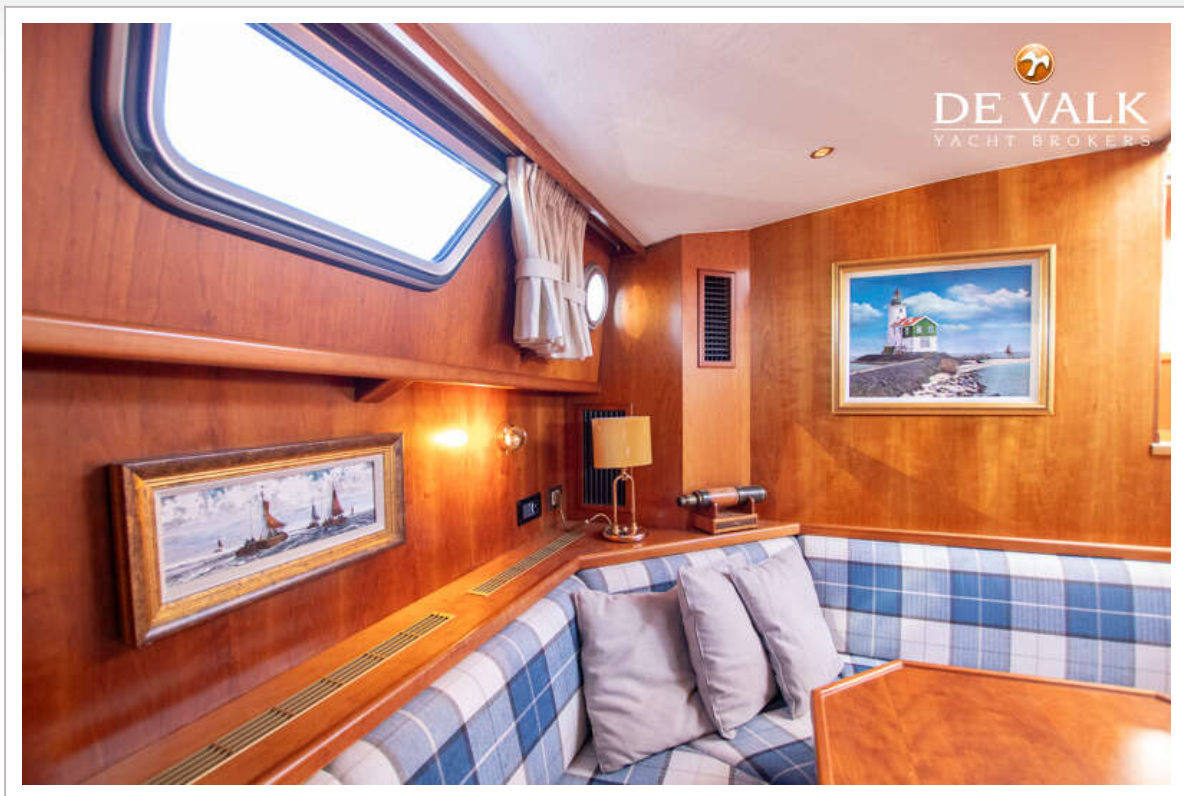
PILOT 50 ALUMINIUM



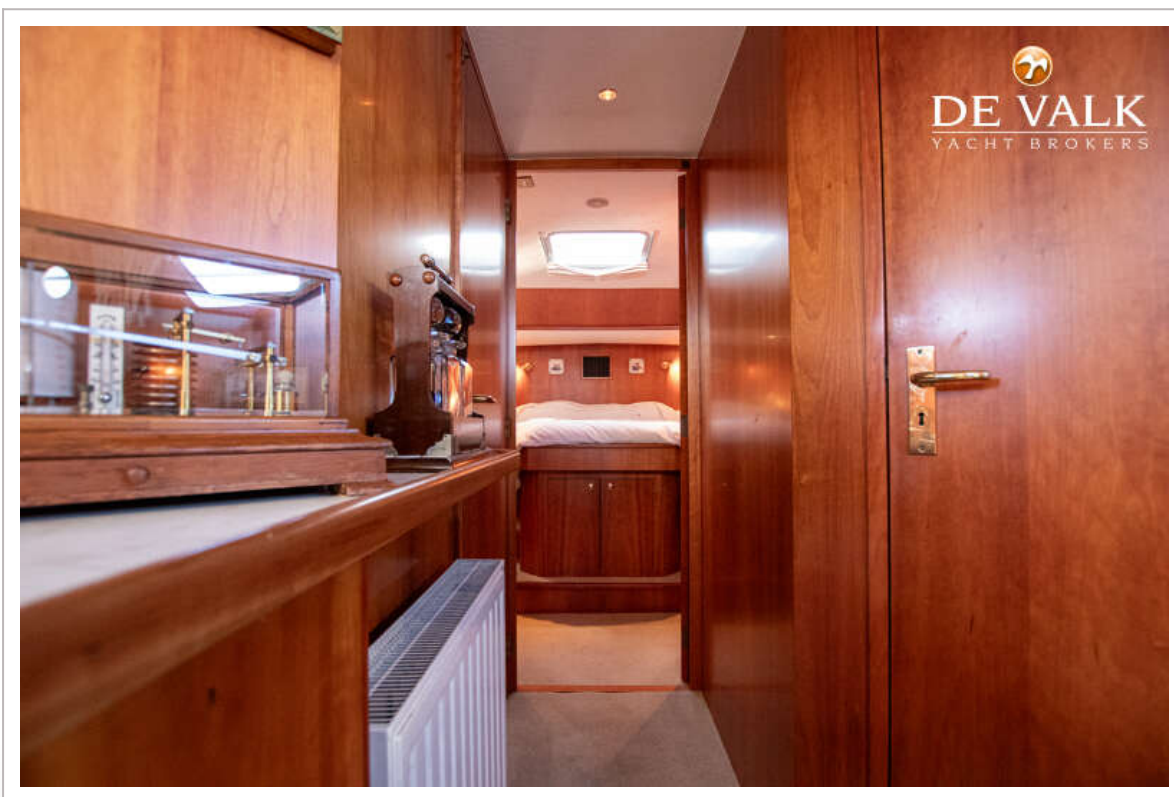
PILOT 50 ALUMINIUM



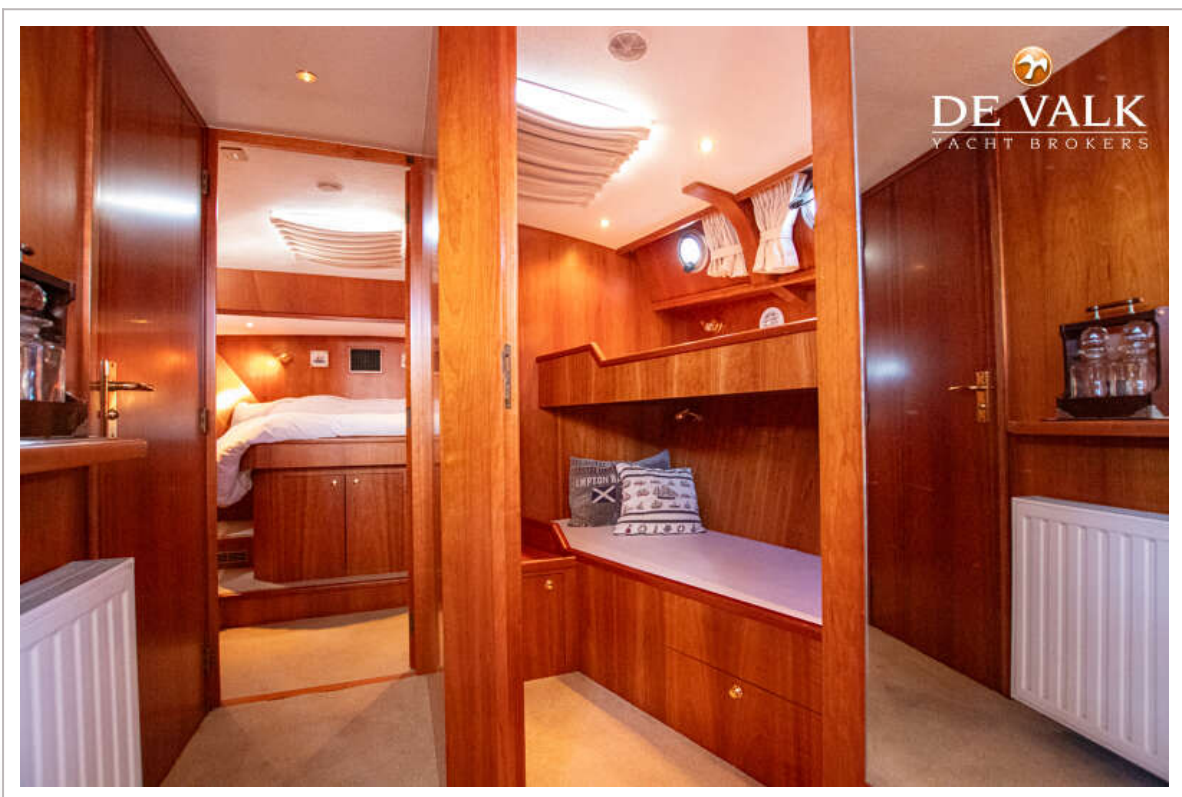
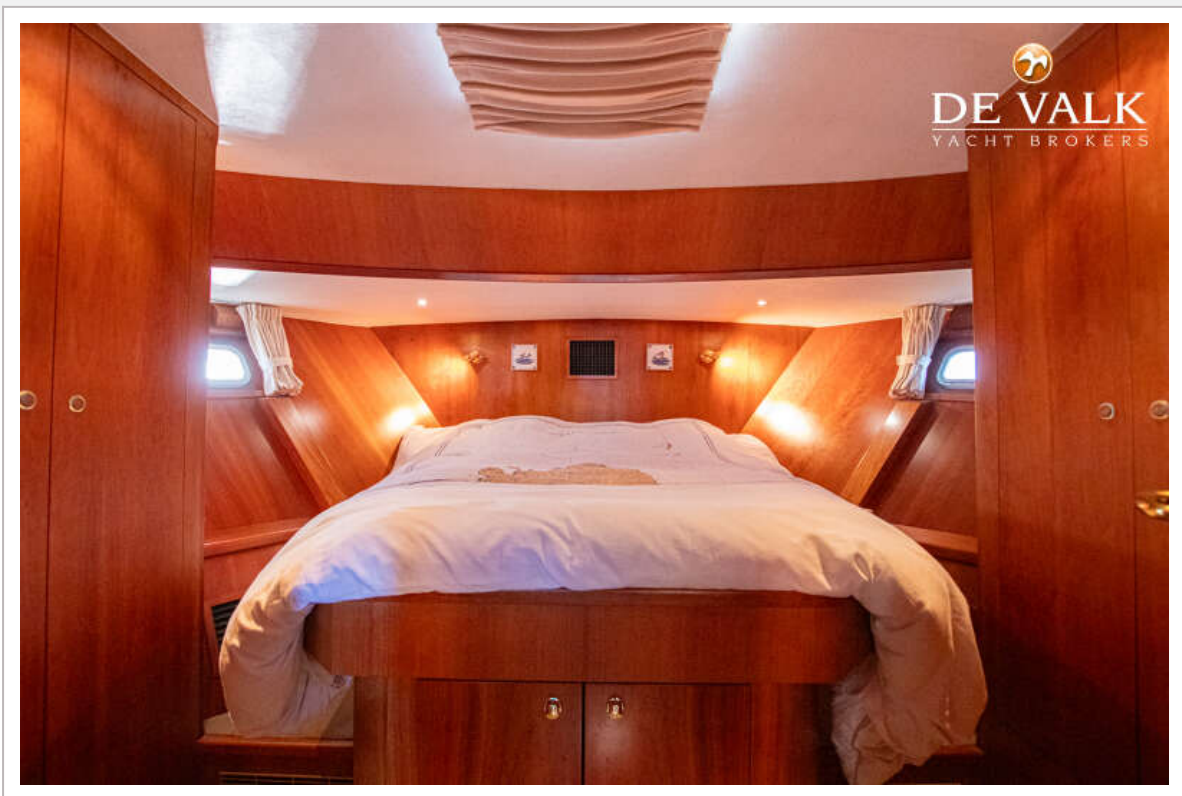
PILOT 50 ALUMINIUM



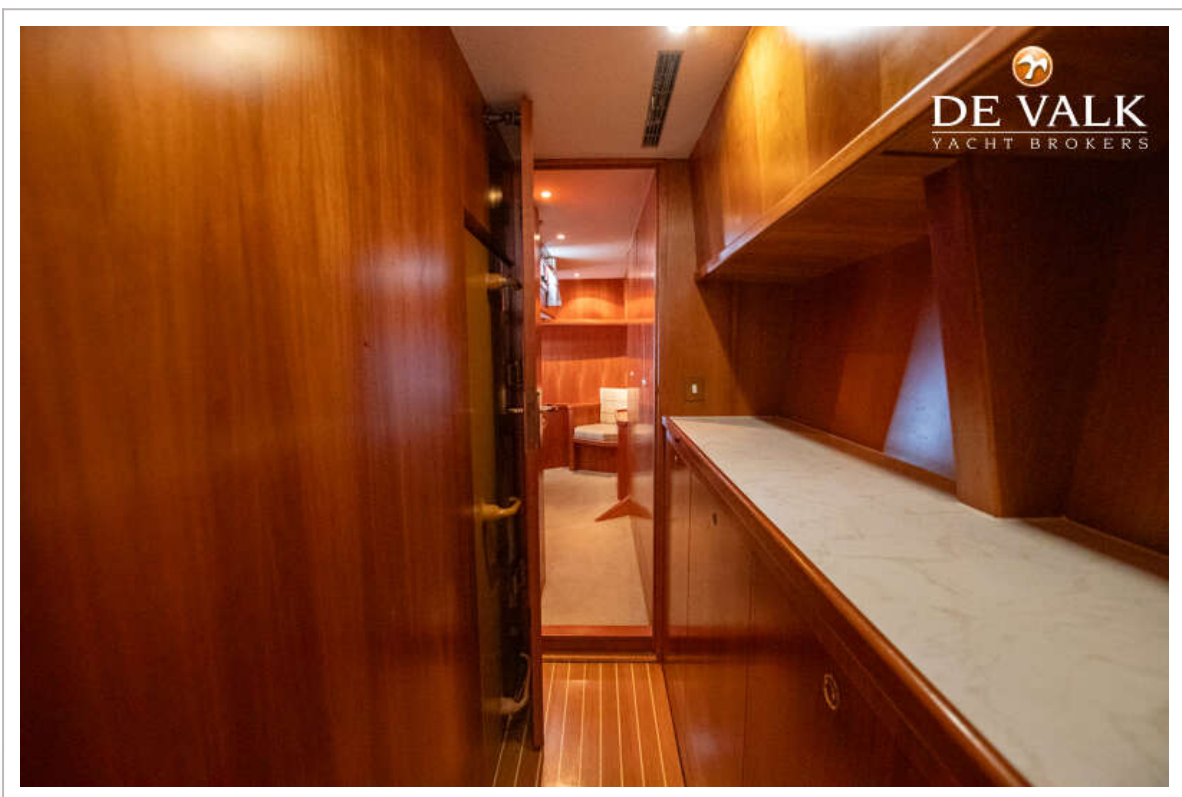
PILOT 50 ALUMINIUM



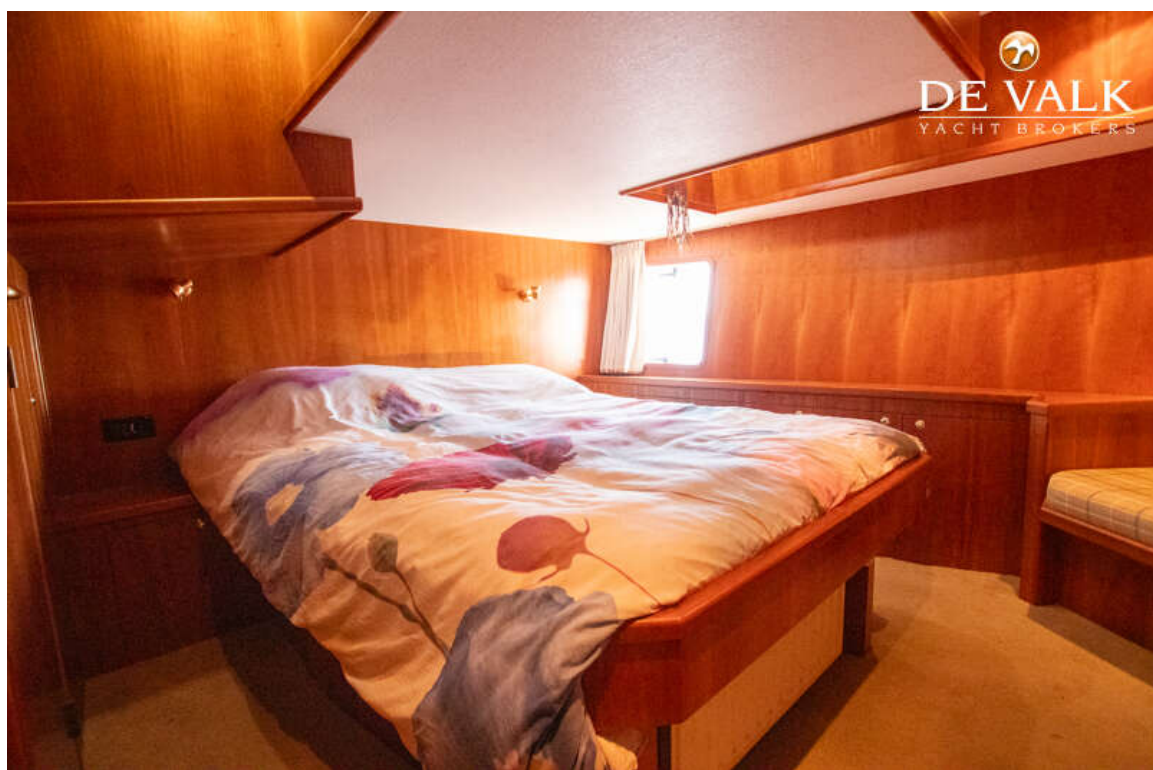
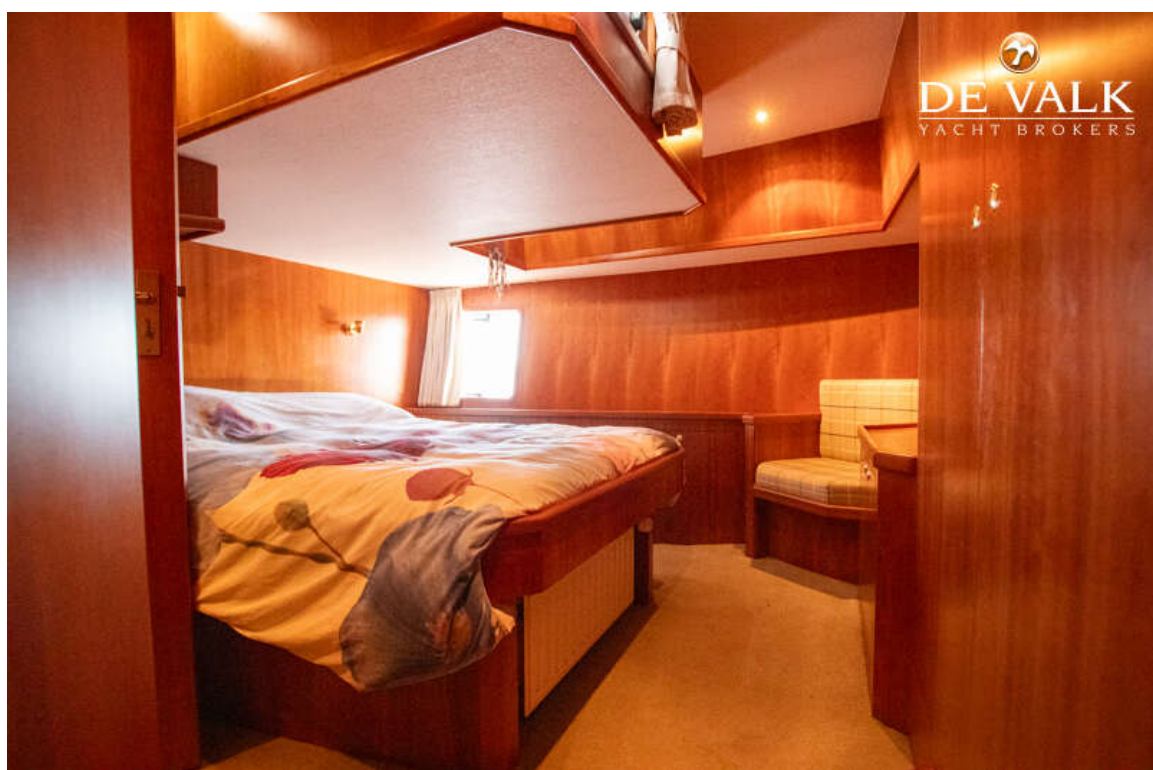
PILOT 50 ALUMINIUM



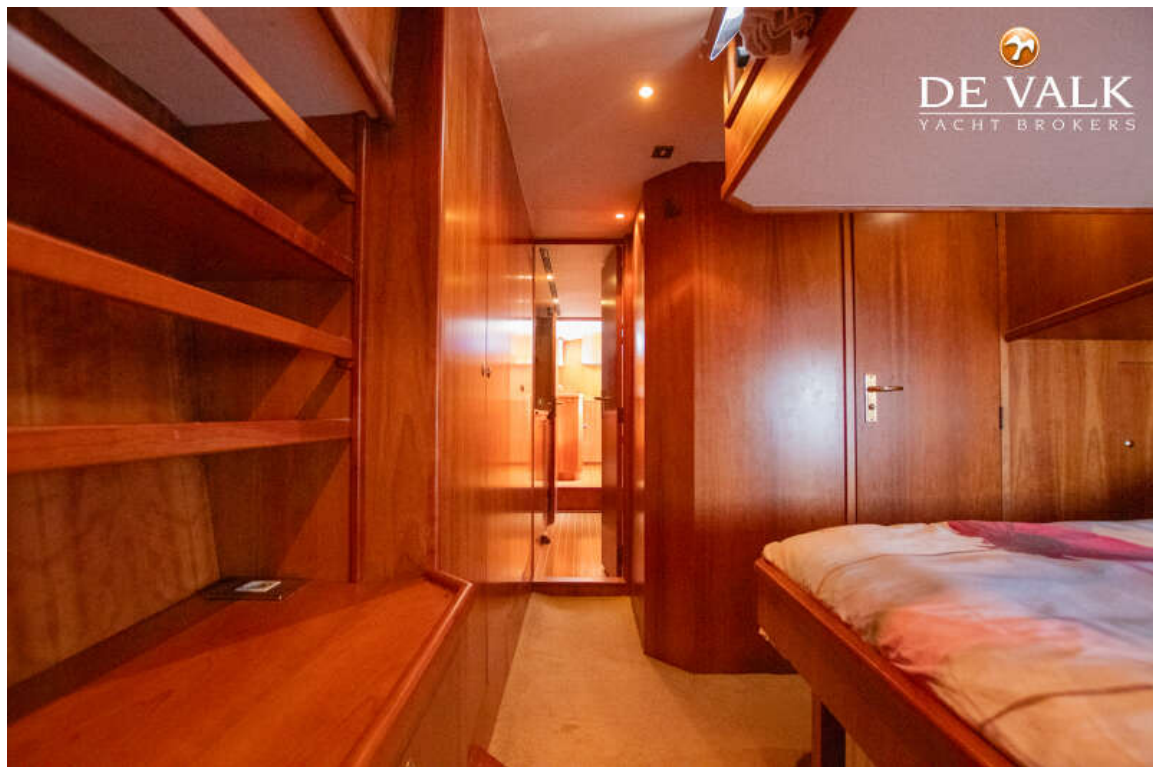
PILOT 50 ALUMINIUM



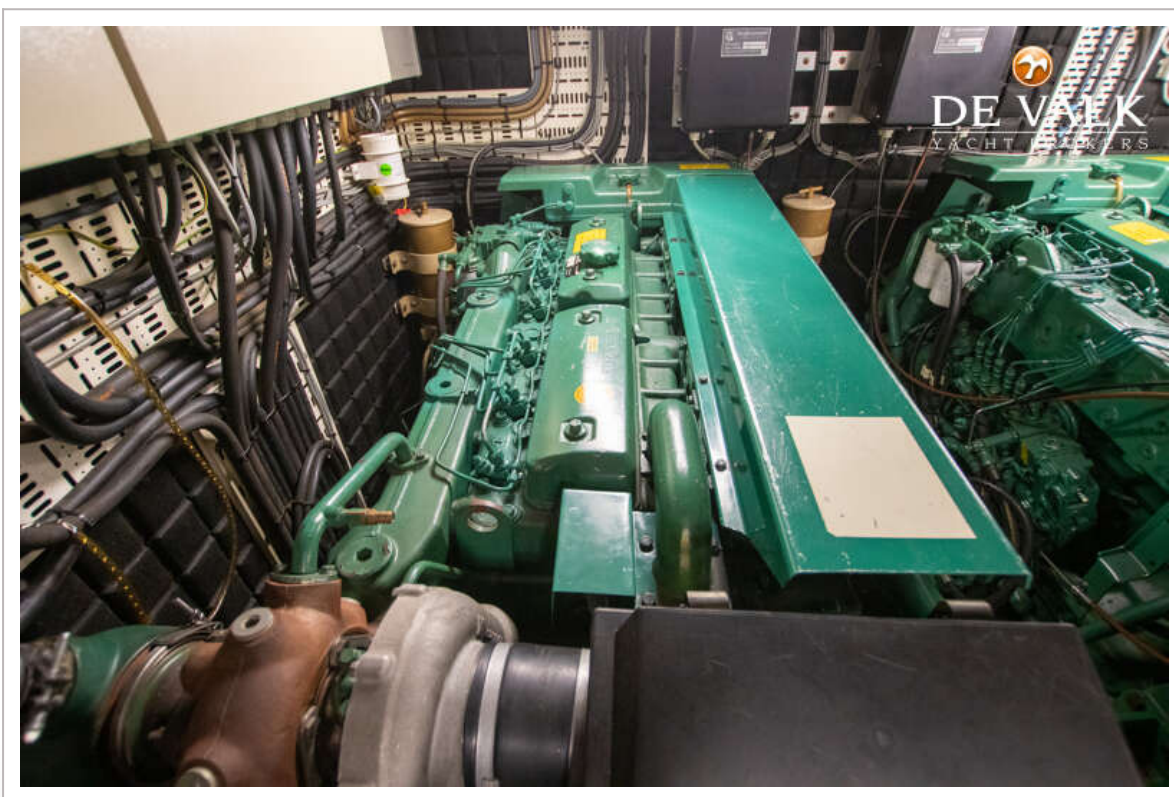
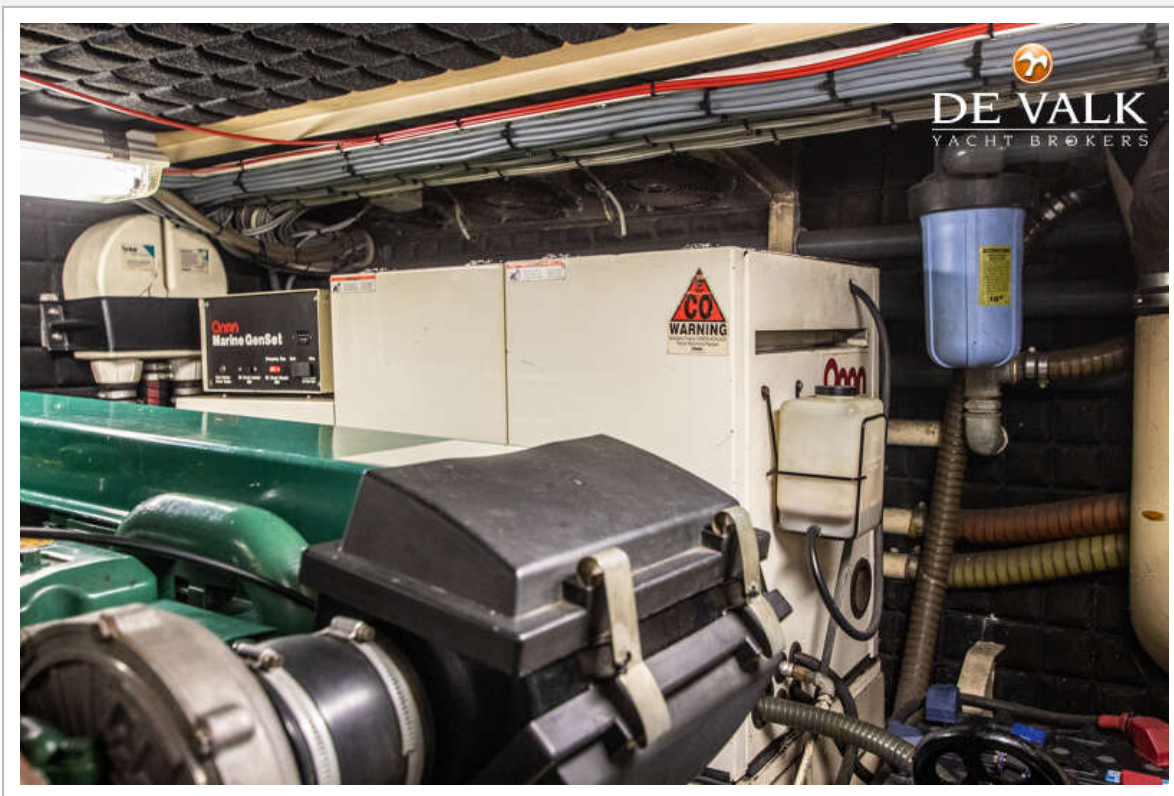
PILOT 50 ALUMINIUM



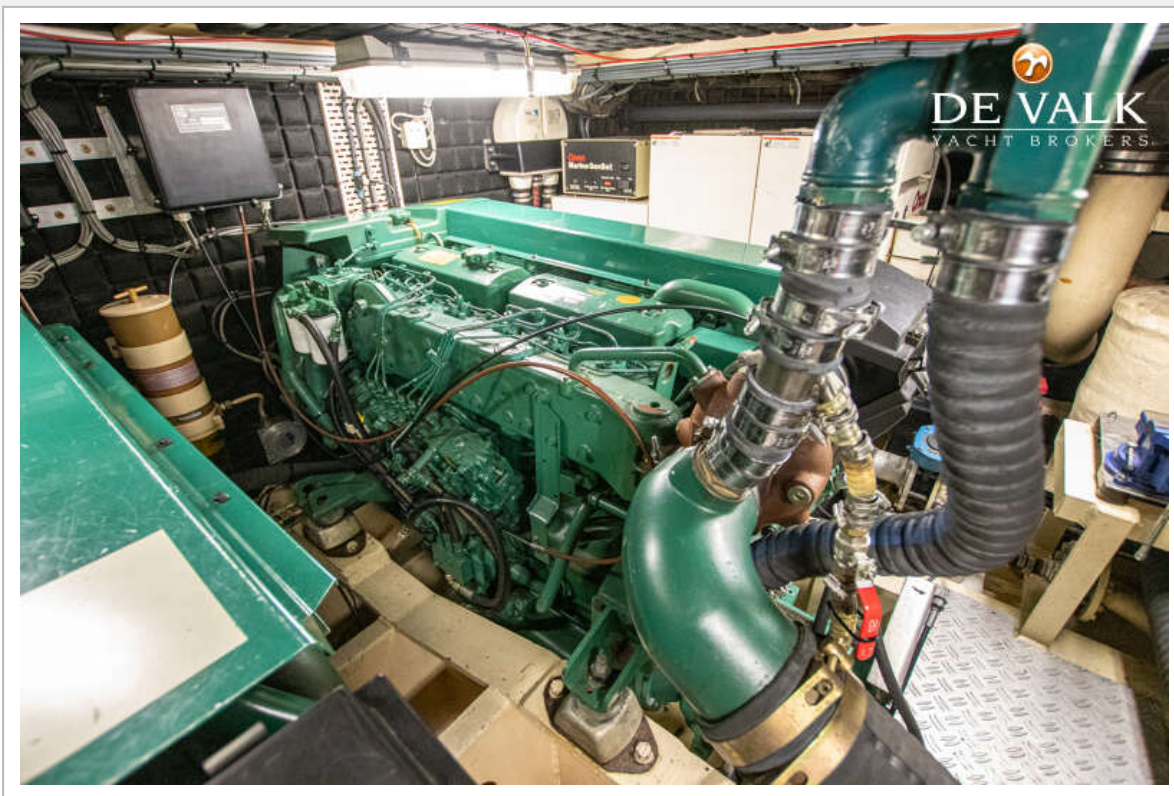
PILOT 50 ALUMINIUM



PILOT 50 ALUMINIUM



PILOT 50 ALUMINIUM



PILOT 50 ALUMINIUM

