



DE VALK  
YACHT BROKERS



JEANNEAU SUN ODYSSEY 39I



DE VALK  
YACHT BROKERS

## KOMMENTARE DES MAKLERS

The famous Sun Odyssey range combines form, function, design and performance all into one. From her sleek lines with inset windows and plumb bow, this 39i is a very stylish yacht. With the twin steering wheel cockpit, the access from the dock onboard is very easy. Down below ample accommodations with nice woodwork details and stowage space. She is comes well equipped and maintained. Only been used for private sailing.

*Marc Weijenberg*

## TECHNISCHE DATEN

<b>Maße</b>	11.86 x 3.88 x 2.00 (m)	<b>Werft</b>	Jeanneau SA
<b>Baujahr</b>	2008	<b>Kabinen</b>	3
<b>Material</b>	GFK	<b>Kojen</b>	8
<b>Motor(en)</b>	1 x Yanmar 3JH4 diesel	<b>PS/kW</b>	40.00 (PS), 29.40 (kW)
<b>Verkaufspreis</b>	verkauft (MwSt. )	<b>Liegeplatz</b>	beim Verkaufsbüro

## KONTAKT

<b>Verkaufsbüro</b>	De Valk Sint Annaland B.V.	<b>Telefon</b>	+31 (0)166 601 000
<b>Adresse</b>	Koelhuisweg 4 4697 RM Sint Annaland NL	<b>E-Mail</b>	sintannaland@devalk.nl

## HAFTUNGS AUSSCHLUSS

Diese Angaben erfolgen nach bestem Wissen, können jedoch nicht garantiert werden.



## ALLGEMEIN

<b>Modell</b>	JEANNEAU SUN ODYSSEY 39I
<b>Typ</b>	Segelyacht
<b>Rumpflänge (m)</b>	11,86
<b>Wasserlinienlänge (m)</b>	10,71
<b>Breite (m)</b>	3,88
<b>Tiefgang (m)</b>	2,00
<b>Durchfahrtshöhe (m)</b>	17,40
<b>Stehhöhe (m)</b>	1,98
<b>Baujahr</b>	2008
<b>Werft</b>	Jeanneau SA
<b>Land</b>	Frankreich
<b>Entwerfer</b>	Marc Lombard & Jeanneau Design
<b>Gewicht (t)</b>	7,5
<b>Ballast (Ton)</b>	Gusseisen 2,45
<b>CE Norm</b>	A
<b>Rumpfmateri al</b>	GFK
<b>Rumpffarbe</b>	Weiß
<b>Rumpfform</b>	Rundspant
<b>Art Kiel</b>	Wulstkiel
<b>Material Aufbauten</b>	GFK
<b>Deckmaterial</b>	GFK
<b>Deck Finish</b>	Belag
<b>Pflicht Bedeckung</b>	Teak
<b>Fenster Material</b>	Polycarbonat
<b>Bullauge</b>	Aluminium
<b>Treibstofftank (Liter)</b>	Kunststoff 130
<b>Trinkwassertank (Liter)</b>	Kunststoff 355 in 2 tanks
<b>Fäkaelien Tank (Liter)</b>	Kunststoff 80
<b>Fäkaelien Tankablauf</b>	Deck Verbindung
<b>Radsteuerung</b>	Kabelsteuerung 2 x Lewmar



<b>Not-Pinne</b>	ja
<b>Weitere Info</b>	Teakholz Scheuerleiste mit Nirosta Leiste 2 x Poller mitte auf Deck Schutzhülle fur Lenkräder Abdeckung und Gitter fur Decksluken 2 x Reling Schutzsegel

## UNTERKUNFT

<b>Kabinen</b>	3
<b>Kojen</b>	8
<b>Innen</b>	Kirsche
<b>Fussboden</b>	Teak und Holly
<b>Salon</b>	mit U-Form Dinette
<b>Standhöhe Salon (m)</b>	1,95/2,00
<b>Heizung</b>	Diesel Heißluft Webasto Airtop 3500
<b>Kartentisch</b>	Zum schieben fur extra Sitz im Salon
<b>Dinette</b>	ja
<b>Kombüse</b>	ja
<b>Arbeitsfläche</b>	Kunststoff
<b>Spülbecken</b>	Edelstahl
<b>Herd</b>	Eno two burner
<b>Ofen</b>	Eno
<b>Kuhlschrank</b>	mit Tiefkühlfach Vitrifrigo
<b>Warmwasser System</b>	220V + Motor
<b>Wasserdruck System</b>	elektrisch
<b>Hand und/oder Fusspumpe</b>	Salzwasser
<b>Eignerkabine</b>	Doppelbett
<b>Länge Bett (m)</b>	2,20 x 1,80
<b>Kleiderschrank</b>	hängend und Schubladen
<b>Gästekabine 1</b>	Doppelbett
<b>Länge Bett (m)</b>	2,00 x 1,55
<b>Kleiderschrank</b>	hängend
<b>Gästekabine 2</b>	Doppelbett
<b>Länge Bett (m)</b>	2,00 x 1,55



<b>Kleiderschrank</b>	hängend
<b>Toilette</b>	gemeinsam
<b>Toilette System</b>	handbetrieb
<b>Handwaschbecken</b>	im Badezimmer
<b>Dusche</b>	gemeinsam
<b>Weitere Info</b>	Badezimmer hat extra Ventilation
<b>Weitere Info</b>	Ambiance Jaguar Skai Polster

## MASCHINEN

<b>Motoranzahl</b>	1
<b>Marke</b>	Yanmar
<b>Typ</b>	3JH4
<b>PS</b>	40,00
<b>kW</b>	29,40
<b>Kraftstoffart</b>	Diesel
<b>Installiert im Jahr</b>	2008
<b>Höchstgeschwindigkeit (Kn)</b>	7,5
<b>Marschgeschwindigkeit (Kn)</b>	6,5
<b>Verbrauch (l/h)</b>	3,5
<b>Motorstunden</b>	450
<b>Kühlungssystem Motor</b>	indirekte Wärmetauscher
<b>Antrieb</b>	Schraubenwelle
<b>Motor bedienung</b>	Seilzug Kabel
<b>Gewende getriebe</b>	mechanisch
<b>Exhaust</b>	wassergekühlt
<b>Propeller Typ</b>	fest + ropecutter
<b>Propellerblätter</b>	3
<b>Material Propellerwelle</b>	Edelstahl
<b>Propellerwelle schmierung</b>	Wasser
<b>Hand Bilgenpumpe</b>	ja
<b>Elektrische Bilgenpumpe</b>	ja



<b>Starterbatterie</b>	1 x 96amp
<b>Versorgungsbatterie</b>	3 x 96amp
<b>Batterie Ladegerat</b>	Cristec 40amp
<b>Landstrom</b>	mit Kabel

## NAVIGATION

<b>Kompass</b>	2 x Plastimo
<b>Tiefenanziege</b>	Raymarine ST60 Tridata
<b>Logge</b>	Raymarine ST60 Tridata
<b>Windlupe anzeige</b>	Raymarine ST60
<b>Tochter anzeige</b>	ja
<b>UKW</b>	Silva S10
<b>Autopilot</b>	Raymarine ST6002
<b>Ruderwinkel Anzeige</b>	Via autopilot
<b>GPS</b>	ja
<b>Plotter</b>	im Pflicht montiert Lowrance HDS9M
<b>AIS Empfänger</b>	ja

## AUSRÜSTUNG

<b>Spritzverdek</b>	mit demontierbare hinter Panelen
<b>Cockpit Tisch</b>	ja
<b>Badeplattform</b>	ja
<b>Badeleiter</b>	Edelstahl
<b>Heckdusche</b>	warm+kalt
<b>Anker</b>	Type Brittany
<b>Ankerkette</b>	ja
<b>Ankerwinde</b>	elektrisch Quick
<b>See Reling</b>	Edelstahl
<b>Heckkorb</b>	ja
<b>Bugkorb</b>	ja
<b>Rettungsinsel</b>	Tasche Plastimo



<b>Rettungsinsel (Pers)</b>	6
<b>Letzte Wartung Rettungsinsel</b>	2008
<b>Rettungsboje</b>	ja
<b>Radio-CD Spieler</b>	Kenwood

## RIGG

<b>Rig</b>	Sloop
<b>Marke Mast</b>	Seldén
<b>Material Mast</b>	Aluminium
<b>Salings</b>	2
<b>Großsegel</b>	semi gelattet 80% Quantum Sails
<b>Großsegel-Persenning</b>	+ Lazy Jacks
<b>Latten traveller</b>	ja
<b>Genua</b>	mit UV Schutz Quantum Sails approx. 110%
<b>Rollreffanlage</b>	Facnor
<b>Genua-Persenning</b>	ja
<b>Reff Vorrichtung</b>	Schnell-1-Lein-Reffsystem
<b>Baumniederhohler</b>	mechanisch
<b>Genua Schotwischen</b>	2 x Harken 44AST
<b>Fall Wischen</b>	2 x Harken 40AST
<b>Spi-Baum</b>	Aluminium On mast



# JEANNEAU SUN ODYSSEY 39I





# JEANNEAU SUN ODYSSEY 39I

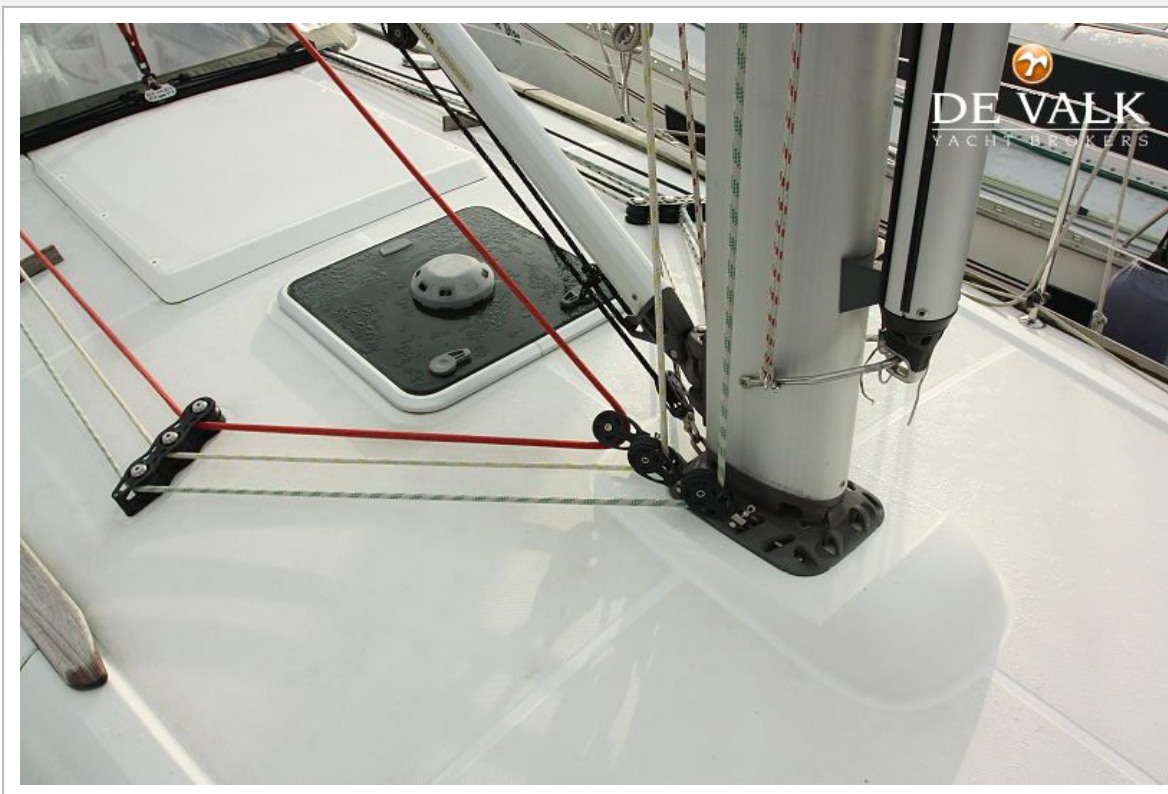


# JEANNEAU SUN ODYSSEY 39I





# JEANNEAU SUN ODYSSEY 39I



# JEANNEAU SUN ODYSSEY 39I





# JEANNEAU SUN ODYSSEY 39I



# JEANNEAU SUN ODYSSEY 39I





# JEANNEAU SUN ODYSSEY 39I







# JEANNEAU SUN ODYSSEY 39I



# JEANNEAU SUN ODYSSEY 39I

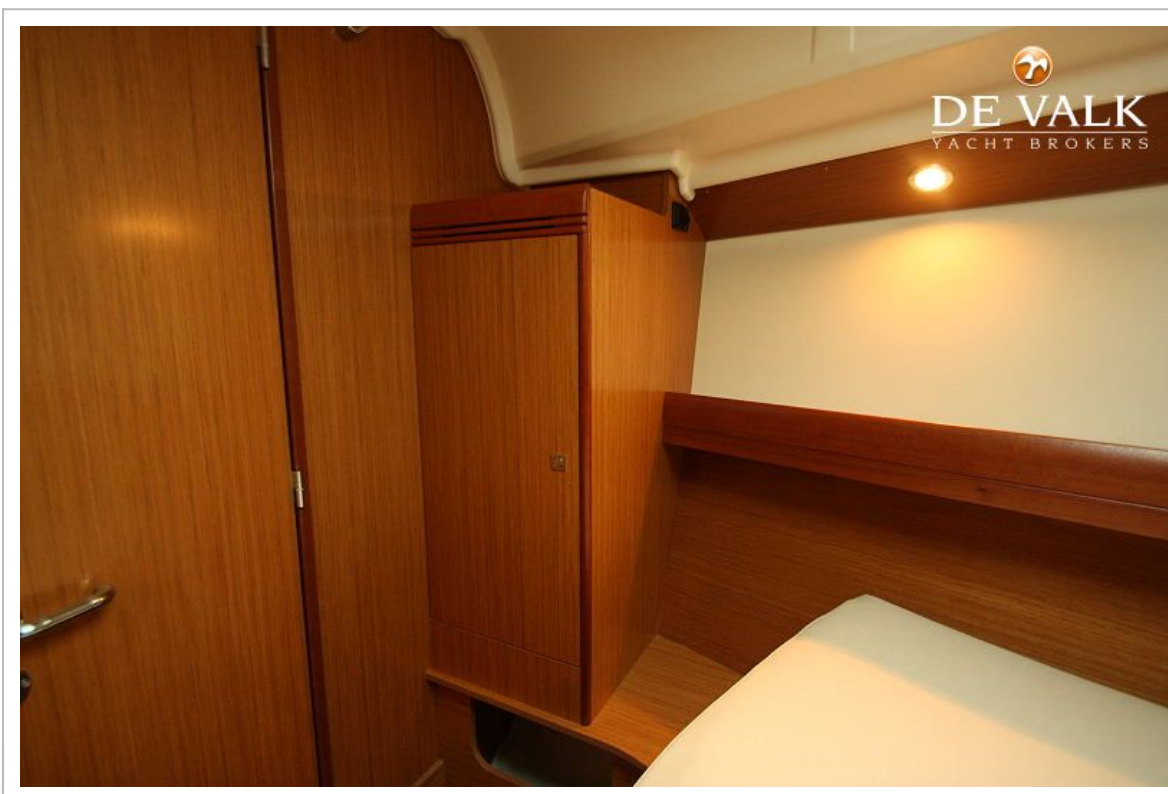




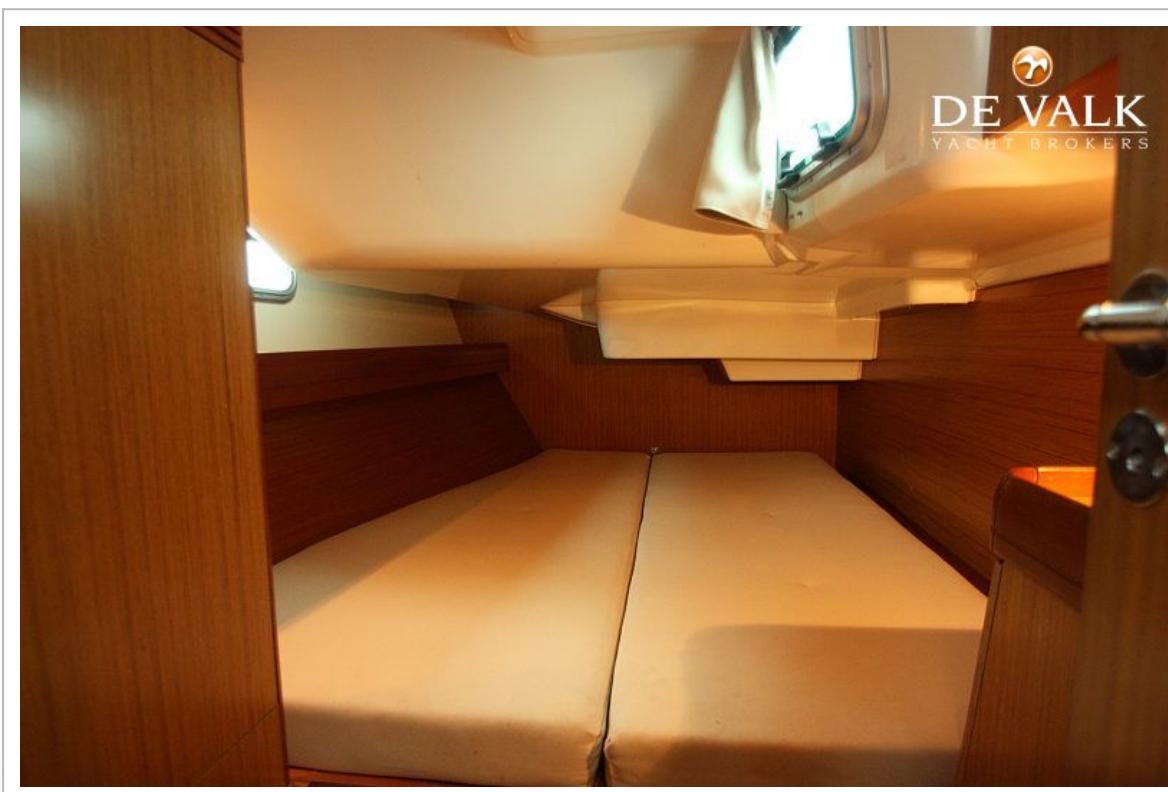
# JEANNEAU SUN ODYSSEY 39I



# JEANNEAU SUN ODYSSEY 39I

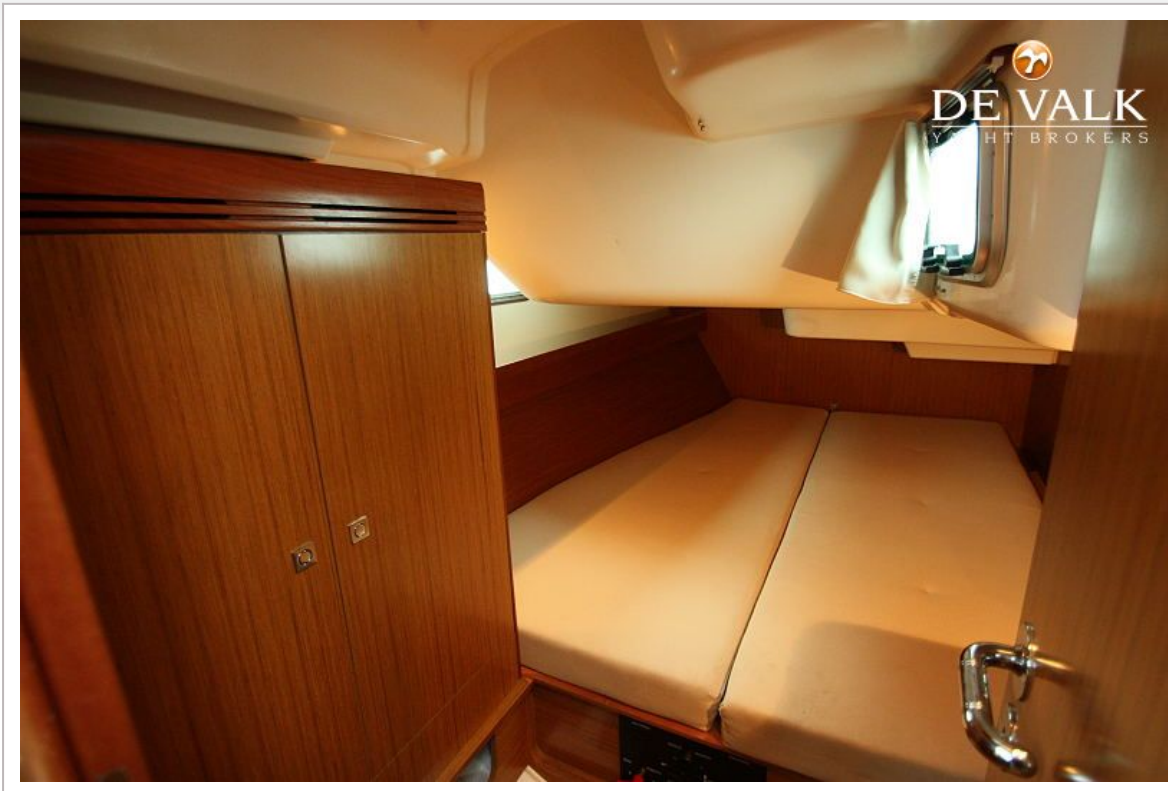


# JEANNEAU SUN ODYSSEY 39I

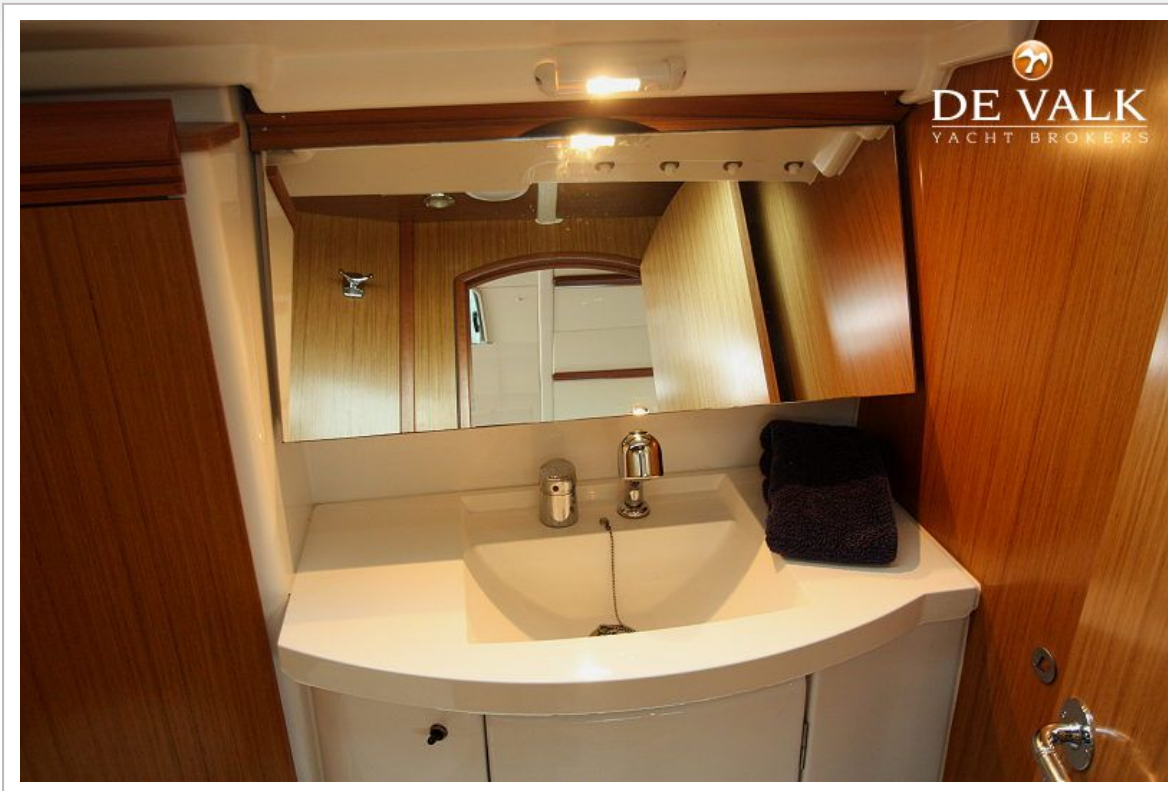




# JEANNEAU SUN ODYSSEY 39I



# JEANNEAU SUN ODYSSEY 39I





# JEANNEAU SUN ODYSSEY 39I





# JEANNEAU SUN ODYSSEY 39I



# JEANNEAU SUN ODYSSEY 39I





# JEANNEAU SUN ODYSSEY 39I

