



## GRAND BANKS 42 CLASSIC



# GRAND BANKS 42 CLASSIC

## KOMMENTARE DES MAKLERS

Recognized as the best dependable diesel trawler, the Classic line from the famous Grand Banks yard is hard to copy. Many have tried but none really succeeded. Sturdy and dependable Ford diesels, powerful bowthruster, generator and central heating system. Very good access on deck, ample and light accommodations, twin helm positions and good storage space. Up top on the flybridge full panoramic view and oh so quiet while underway. An often forgotten feature of the flybridge.

*Marc Weijenberg*

## TECHNISCHE DATEN

<b>Maße</b>	12.98 x 4.14 x 1.27 (m)	<b>Werft</b>	American Marine Ltd
<b>Baujahr</b>	1990	<b>Kabinen</b>	2
<b>Material</b>	GFK	<b>Kojen</b>	7
<b>Motor(en)</b>	2 x Ford Lehman 2725E diesel	<b>PS/kW</b>	2 x 135.00 (PS), 99.22 (kW)
<b>Angebotspreis</b>	verkauft (MwSt. )	<b>Liegeplatz</b>	beim Verkaufsbüro

## KONTAKT

<b>Verkaufsbüro</b>	De Valk Sint Annaland B.V.	<b>Telefon</b>	+31 (0)166 601 000
<b>Adresse</b>	Koelhuisweg 4 4697 RM Sint Annaland NL	<b>E-Mail</b>	sintannaland@devalk.nl

## HAFTUNGSAUSSCHLUSS

Diese Angaben erfolgen nach bestem Wissen, können jedoch nicht garantiert werden.



# GRAND BANKS 42 CLASSIC

## ALLGEMEIN

Modell	GRAND BANKS 42 CLASSIC
Typ	Motoryacht
Rumpflänge (m)	12,98
Wasserlinienlänge (m)	12,43
Breite (m)	4,14
Tiefgang (m)	1,27
Durchfahrtshöhe (m)	3,99
Stehhöhe (m)	2,00
Baujahr	1990
Werft	American Marine Ltd
Land	Singapur
Entwerfer	Ray Hunt
Gewicht (t)	14,7
Rumpfmateral	GFK
Rumpffarbe	Weiß
Rumpfform	Knikspant
Art Kiel	Langkieler
Material Aufbauten	GFK
Stossliste	ja
Deckmaterial	GFK
Deck Finish	Teak
Deck Finish Aufbauten	Teak
Fenster Einfassung	Holz
Fenster Material	Standard Glas
Decks Luke	ja
Flybridge	ja
Flybridge Persenning	kleine Persenning
Mast legbar	handbetrieb
Treibstofftank (Liter)	Stahl 2 x 1100
Trinkwassertank (Liter)	Aluminium 3 x 330



Fäkaelien Tank (Liter)	Kunststoff 1 x 120
Fäkaelien Tankablauf	Deck Verbindung + Pumpe
Radsteuerung	Kabelsteuerung
Radsteuerung auf Flybridge	Kabelsteuerung
Not-Pinne	ja
Weitere Info	LOA 13,18 mtr
Weitere Info	Durchfahrthöhe mit Mast Auf; 6,86 Meter

## UNTERKUNFT

Kabinen	2
Kojen	7
Innen	Teak
Fussboden	Parkett Teak
Achterdeck	ja
Ruderhaus/Decksalon	mit panoramische Aussicht
Standhöhe Salon (m)	2,00
Heizung	Zentralheizung Webasto DBW46
Kartentisch	ja
Achterkabine	ja
Dinette	L-Form
Tür zum Cockpit	2 x
Kombüse	im Decksalon
Arbeitsfläche	Kunststoff
Spülbecken	Edelstahl 2
Herd	Gas Princess 3 burn
Ofen	Princess
Dunstabsauge	ja
Kuhlschrank	Coolmatic
Warmwasser System	220V + Motor Isotherm
Wasserdruck System	elektrisch
Kaffeemaschine	Senseo



<b>Eignerkabine</b>	Doppelbett + Einzelbett
<b>Länge Bett (m)</b>	+ 2,00 x 0,70 2,00 x 1,40
<b>Kleiderschrank</b>	hängend/Schublad/Regale
<b>Badezimmer</b>	en suite I
<b>Toilet</b>	en suite
<b>Toilette System</b>	handbetrieb
<b>Handwaschbecken</b>	im Badezimmer
<b>Dusche</b>	en suite
<b>Gästekabine 1</b>	V-Bett
<b>Länge Bett (m)</b>	2,00 x 0,80
<b>Kleiderschrank</b>	hängend/Schublad/Regale
<b>Badezimmer</b>	en suite II
<b>Toilette</b>	en suite
<b>Toilette System</b>	handbetrieb
<b>Handwaschbecken</b>	im Badezimmer
<b>Dusche</b>	en suite
<b>Weitere Info</b>	ja
<b>Waschmaschine/Trockner Kombi</b>	(nicht im Gebrauch, nicht angeschlossen) Candy
<b>Weitere Info</b>	Klassisch hand gefertigtes Birma Teak Innenausbau mit viel Licht und Ventilation.

## MASCHINEN

<b>Motoranzahl</b>	2
<b>Marke</b>	Ford Lehman
<b>Typ</b>	2725E
<b>PS</b>	135,00
<b>kW</b>	99,22
<b>Kraftstoffart</b>	Diesel
<b>Installiert im Jahr</b>	1990
<b>Höchstgeschwindigkeit (Kn)</b>	12
<b>Marschgeschwindigkeit (Kn)</b>	7



Verbrauch (l/h)	2 x 7 at 7 knots
Motorstunden	1650
Kühlungssystem Motor	indirekte Wärmetauscher
Antrieb	Schraubenwelle
Motor bedienung	Seilzug Kabel
Gewende getriebe	mechanisch Borg Warner
Bugschraube	elektrisch Vetus
Exhaust	wassergekühlt
Propeller Typ	fest
Propellerblätter	3
Material Propellerwelle	Edelstahl
Propellerwelle schmierung	Wasser
Hand Bilgenpumpe	(braucht service) 1
Elektrische Bilgenpumpe	1
Elektrische Anlage	12/220
Generator	Nassauspuff Westerbeke 6kW
Betriebsstunden Generator	470
Starterbatterie	1 x 135 ah
Versorgungsbatterie	2 x 200 ah
Bugschraubebatterie	2 x 100 ah
Batterie Ladegerät	Mastervolt 12v/35amp
Landstrom	mit Kabel

## NAVIGATION

Kompass	Danforth
Kompass auf der Flybridge	Danforth
Elektrisches Kompass	über Autopilot
Tiefenanziege/Logge	Brookes & Gatehouse
Tochter anzeige	am Flybridge
UKW	Sailor RT 2048
Autopilot	mit Fernbedienung am Flybridge Robertson AP2500



Ruderwinkel Anzeige	ja
GPS	mit extra Auslese am Flybridge Philips MK8
Suchscheinwerfer	im Hand

## AUSRÜSTUNG

Feste Fenster	ja
Sonnenschirm	kleines Sonnensegel
Cockpit Polster	am Flybridge
Badeplattform	Teak
Badeleiter	Edelstahl
Heckdusche	ja
Anker	CQR Pflugschar
Ankerkette	ja
Ankerwinde	elektrisch Lewmar
Gangspill	Lewmar
See Reling	Teak
Zupackenschiene (aufbauten)	Teak
Seiten-Einstieg Seereling	2
Heckkorb	ja
Bugkorb	ja
Rettungsboje	2 x
Horn	Luftdruck
Fenderkissen	ja
Festmacher	ja
Lautsprecher im Salon	ja
Uhr - Barometer	ja
Weitere Info	Blaupunkt radio





# GRAND BANKS 42 CLASSIC





# GRAND BANKS 42 CLASSIC



# GRAND BANKS 42 CLASSIC

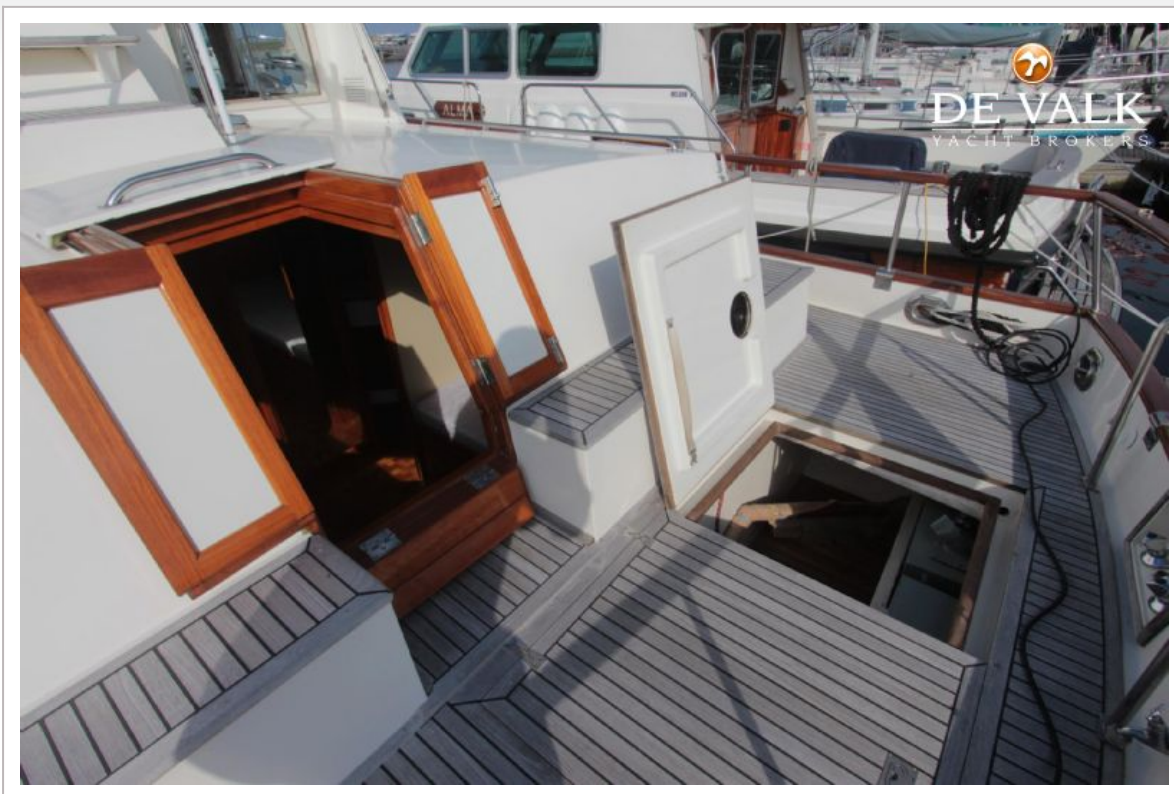




# GRAND BANKS 42 CLASSIC



# GRAND BANKS 42 CLASSIC

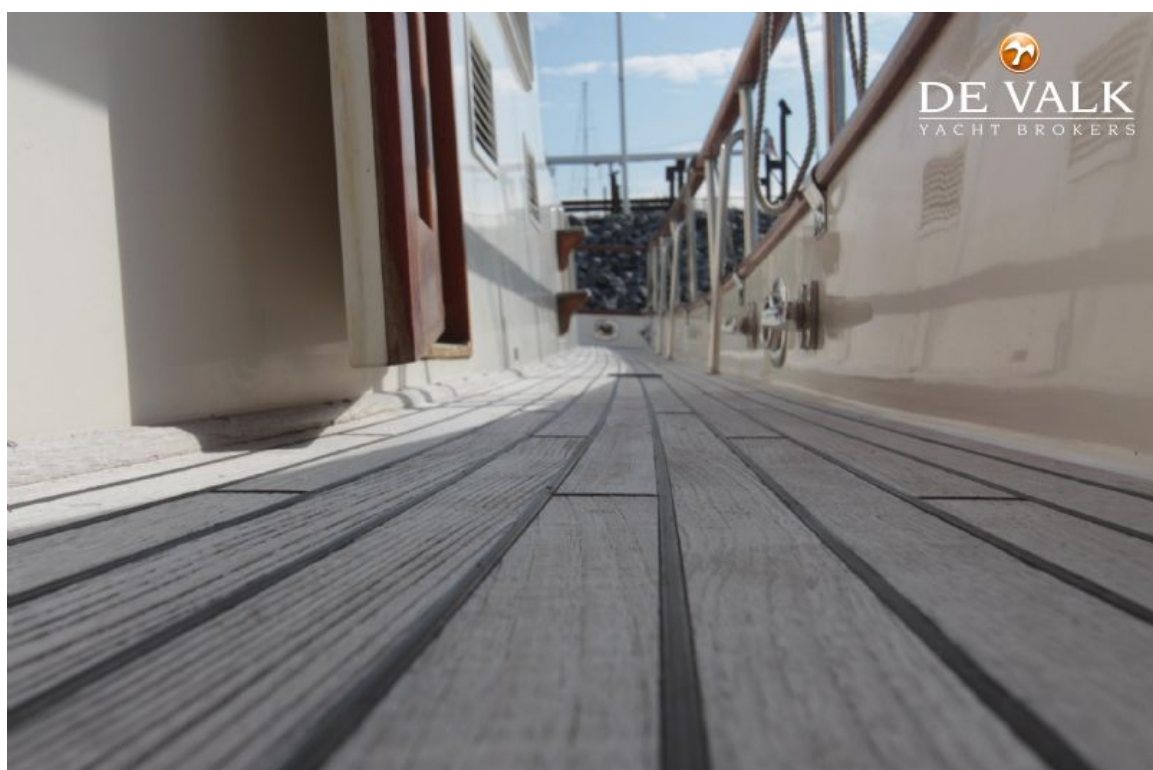




# GRAND BANKS 42 CLASSIC

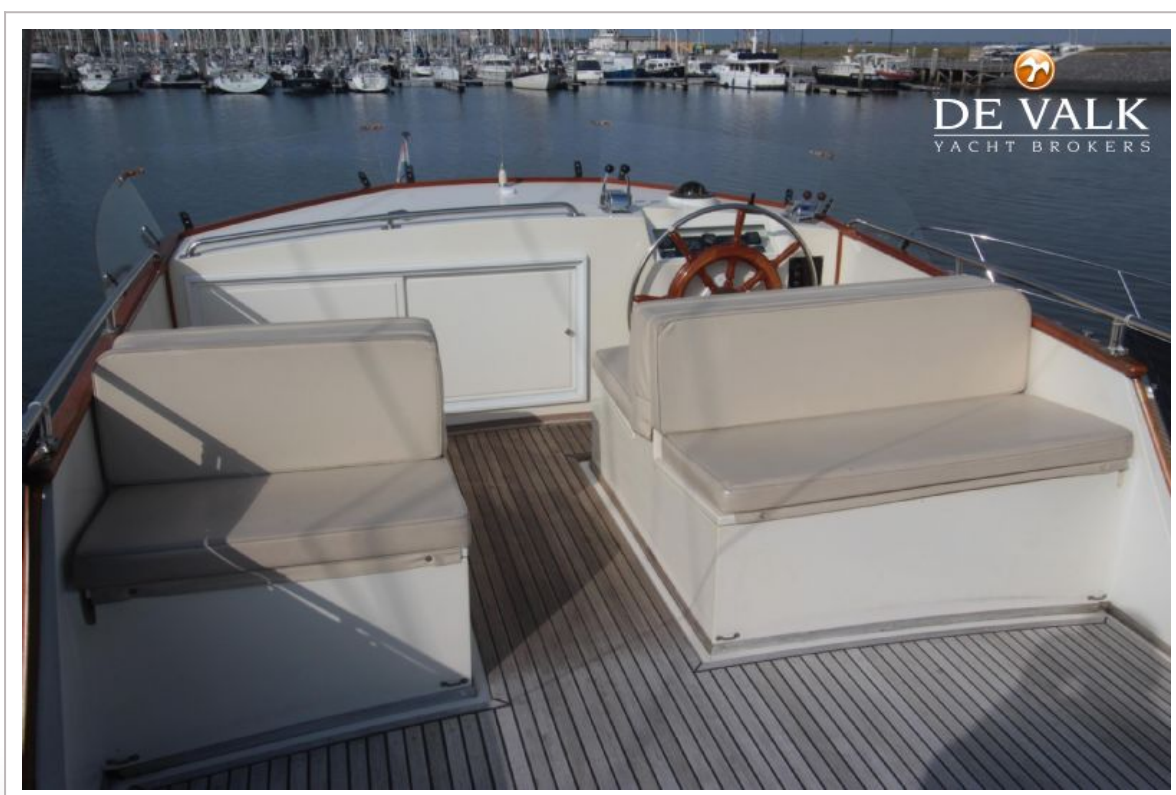


# GRAND BANKS 42 CLASSIC



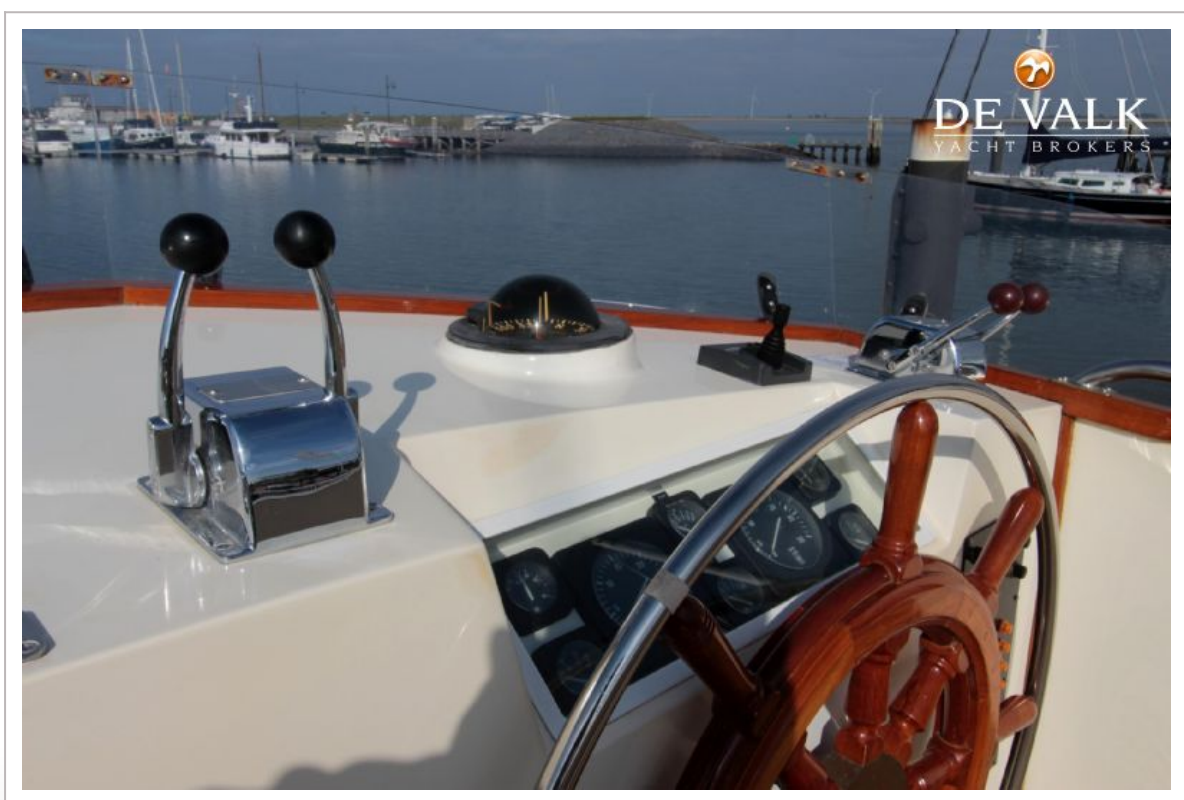


# GRAND BANKS 42 CLASSIC

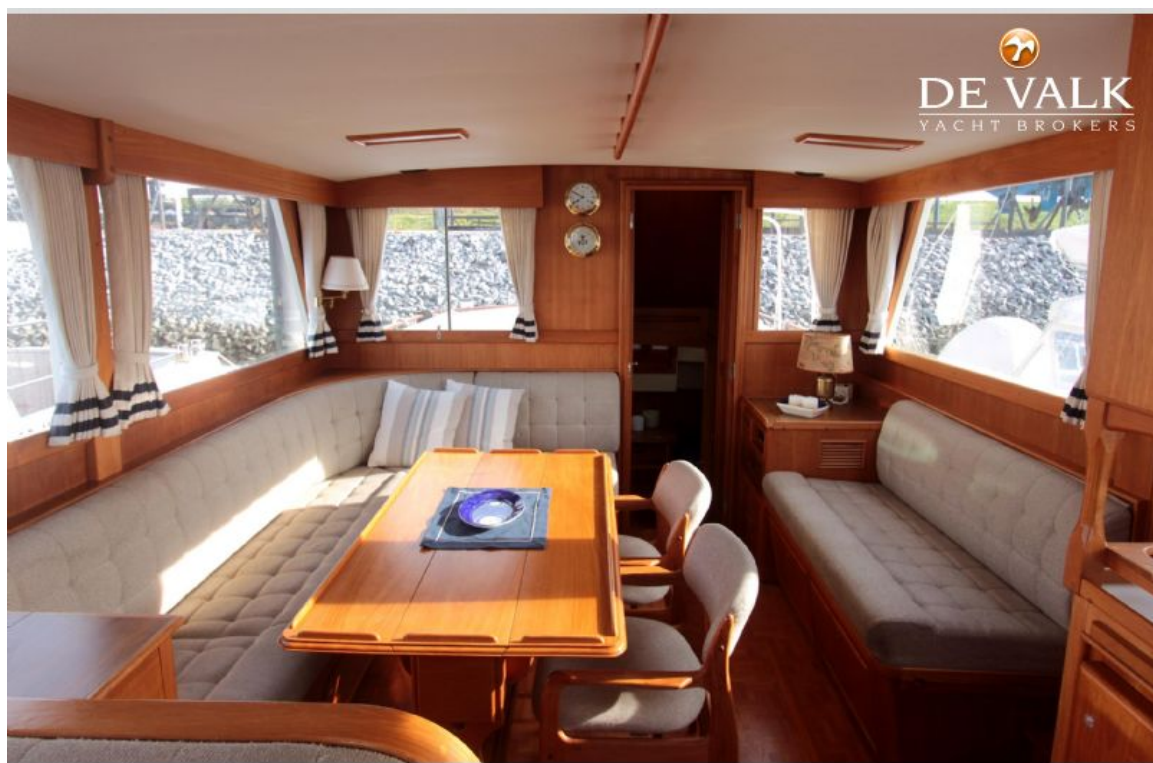




# GRAND BANKS 42 CLASSIC

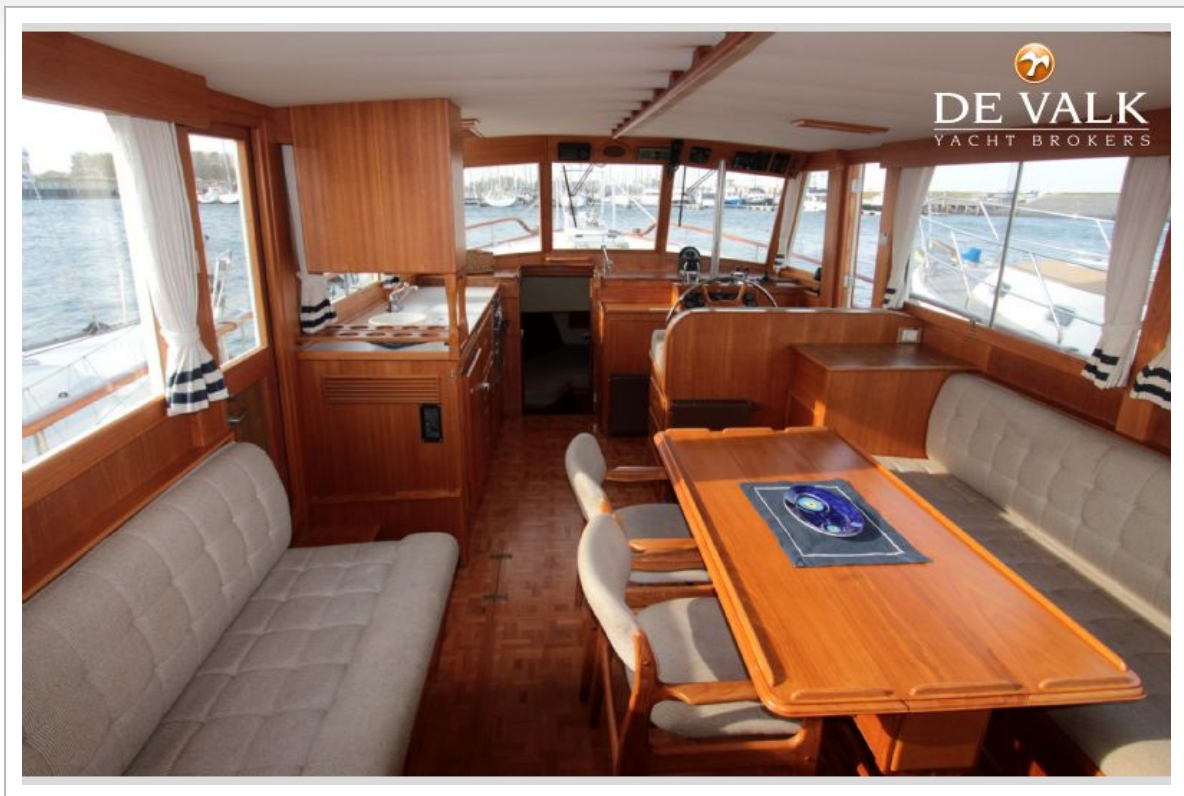


# GRAND BANKS 42 CLASSIC

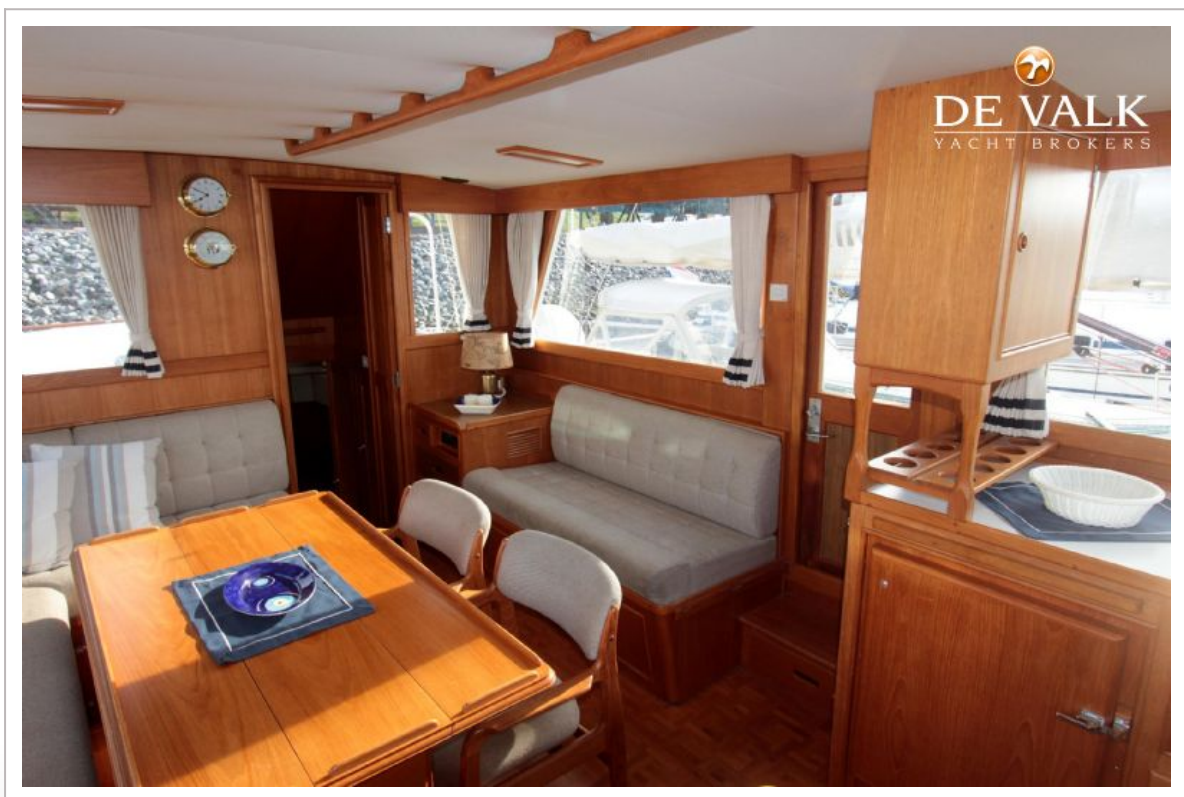
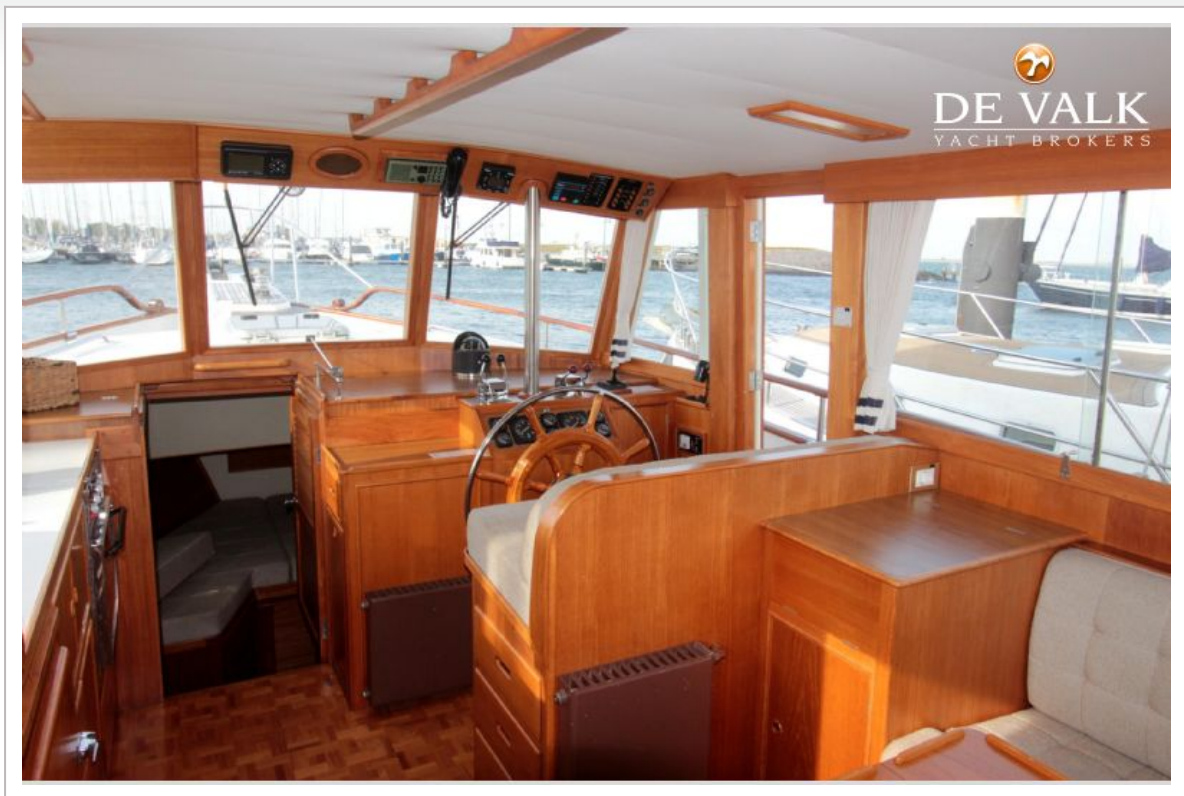




# GRAND BANKS 42 CLASSIC

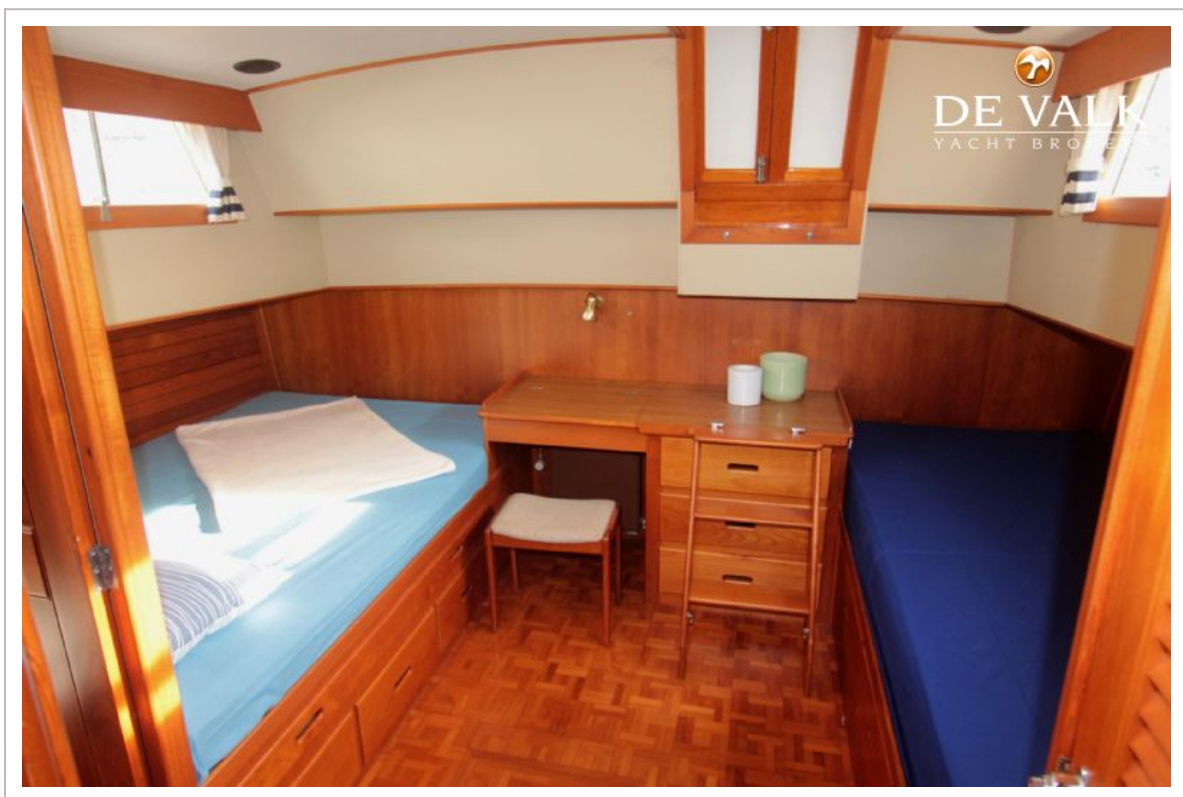


# GRAND BANKS 42 CLASSIC





# GRAND BANKS 42 CLASSIC

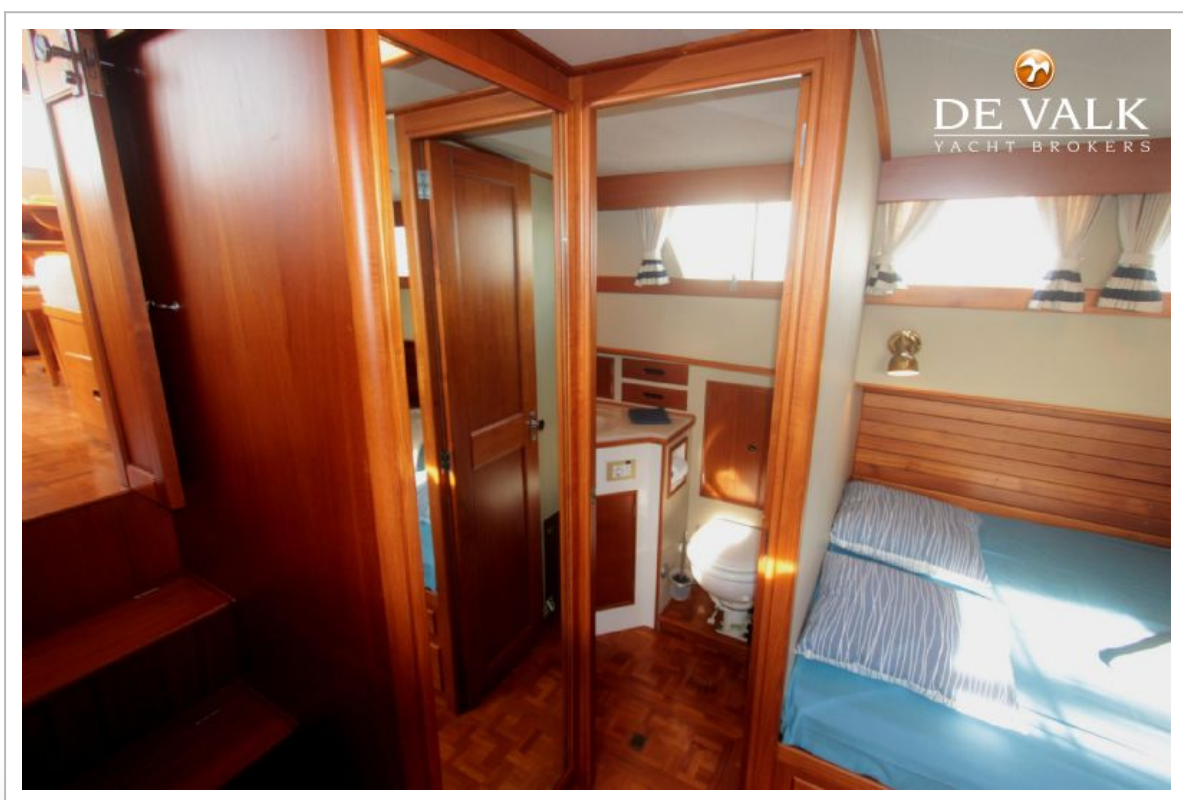
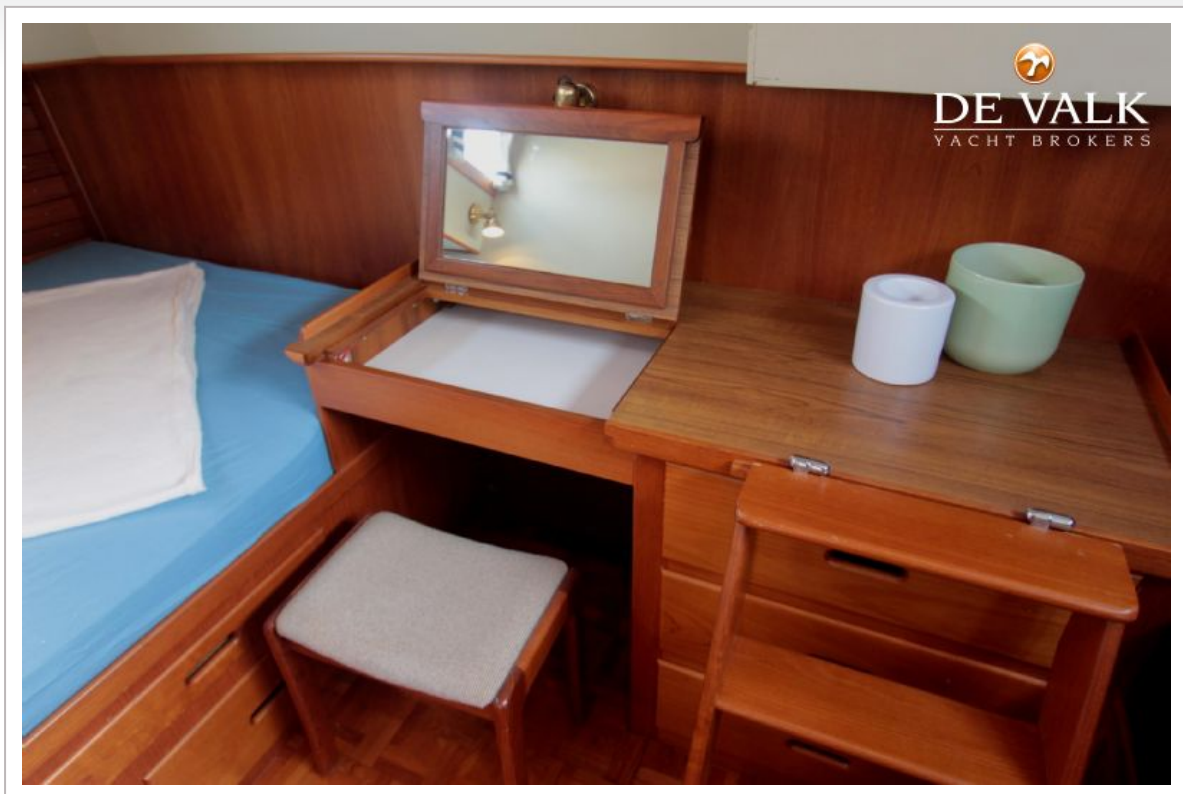


# GRAND BANKS 42 CLASSIC



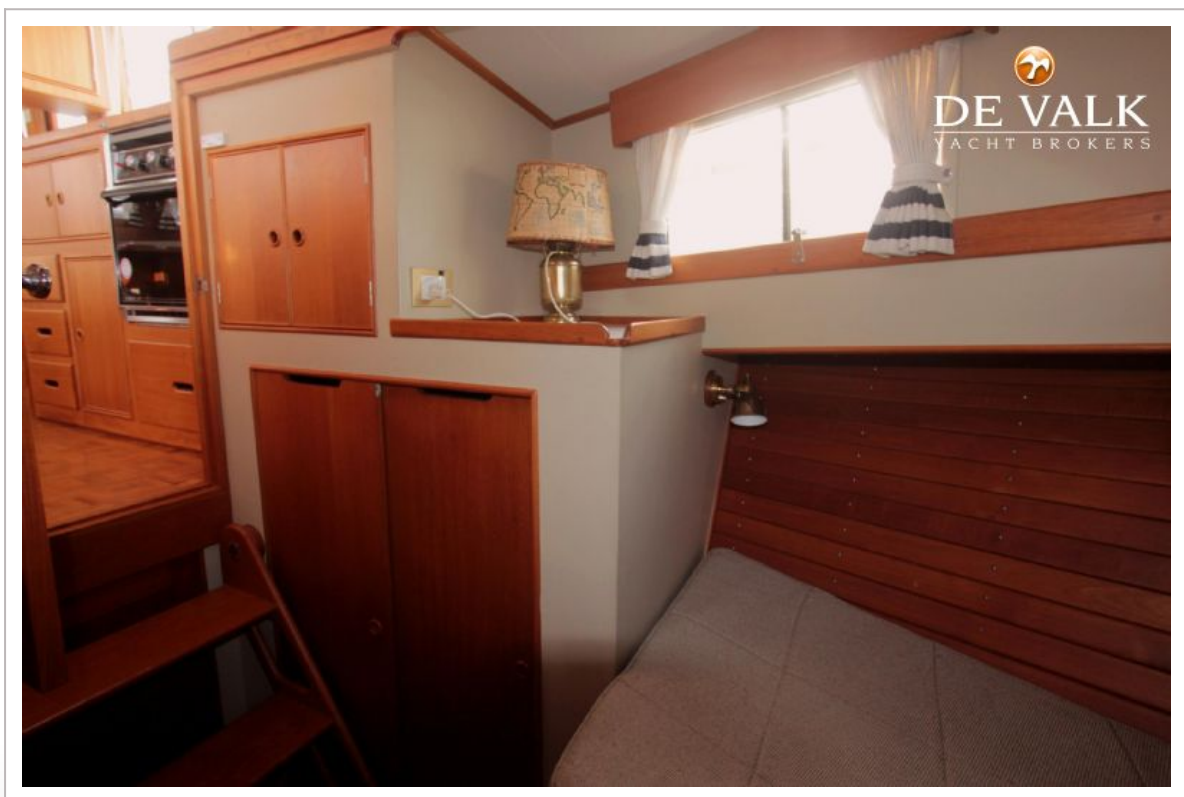


# GRAND BANKS 42 CLASSIC





# GRAND BANKS 42 CLASSIC

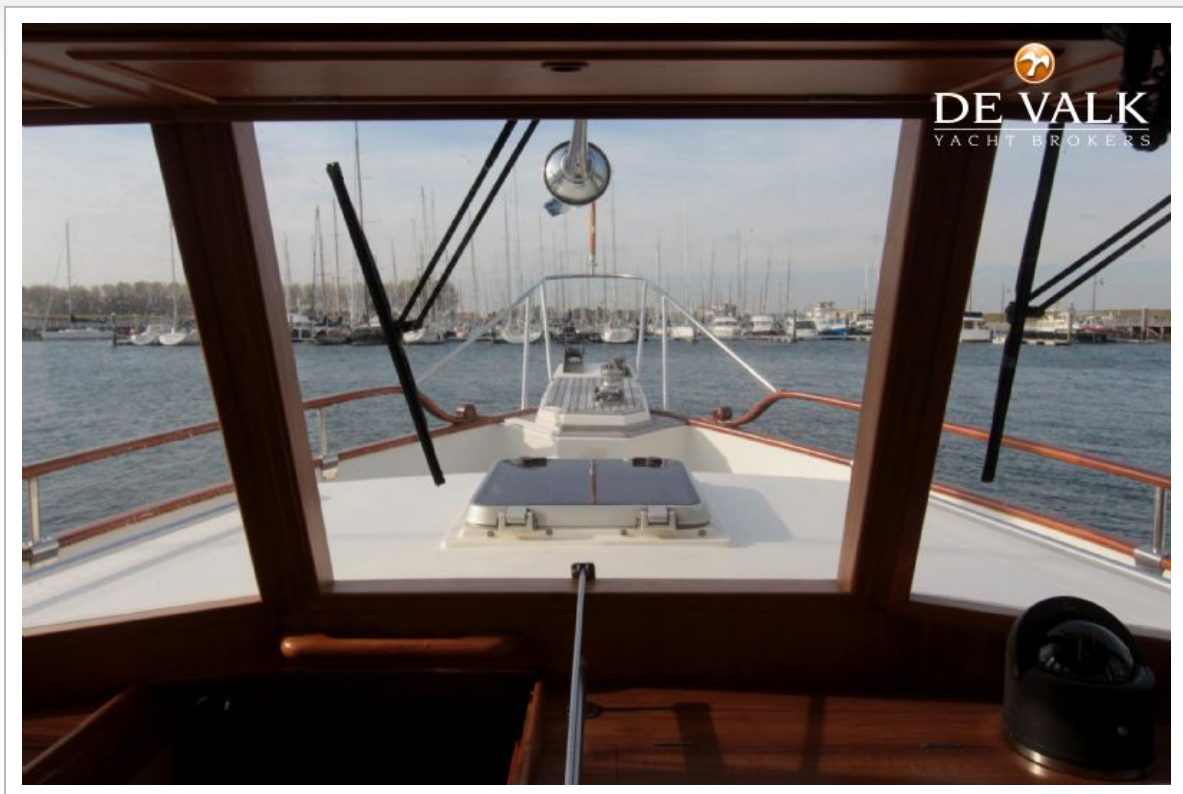


# GRAND BANKS 42 CLASSIC

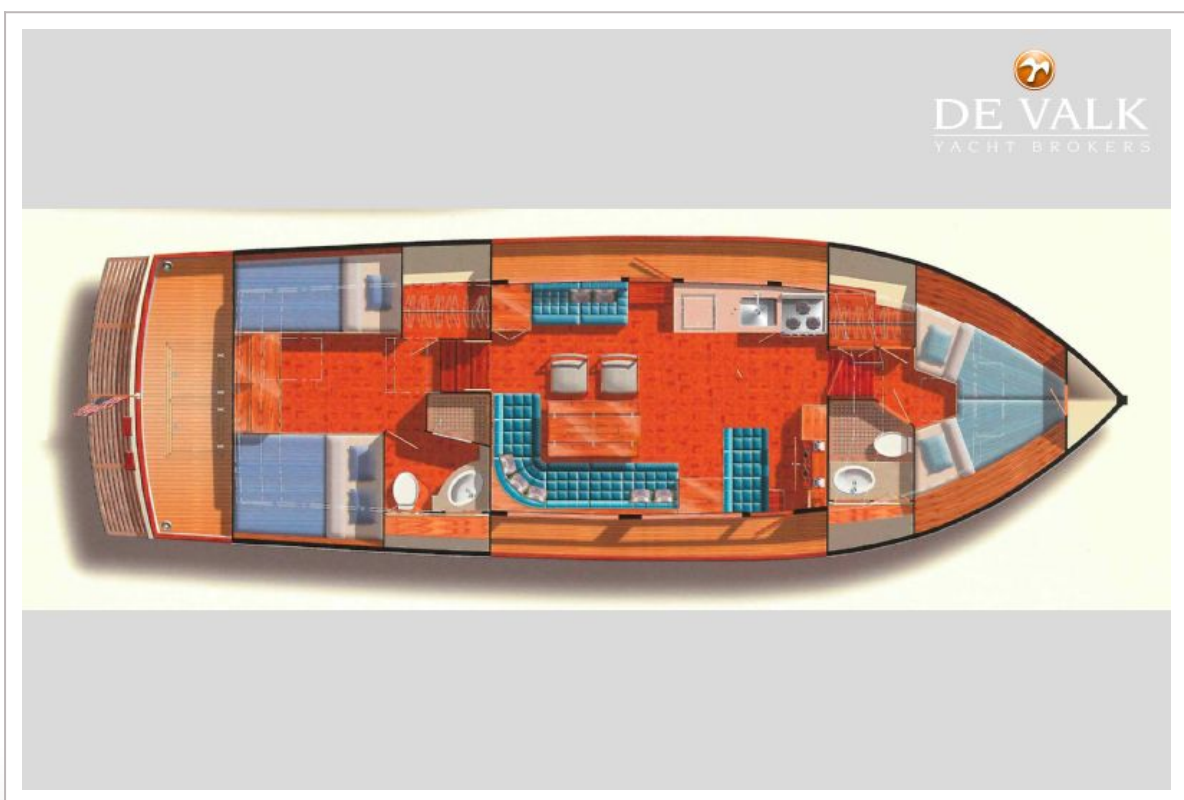
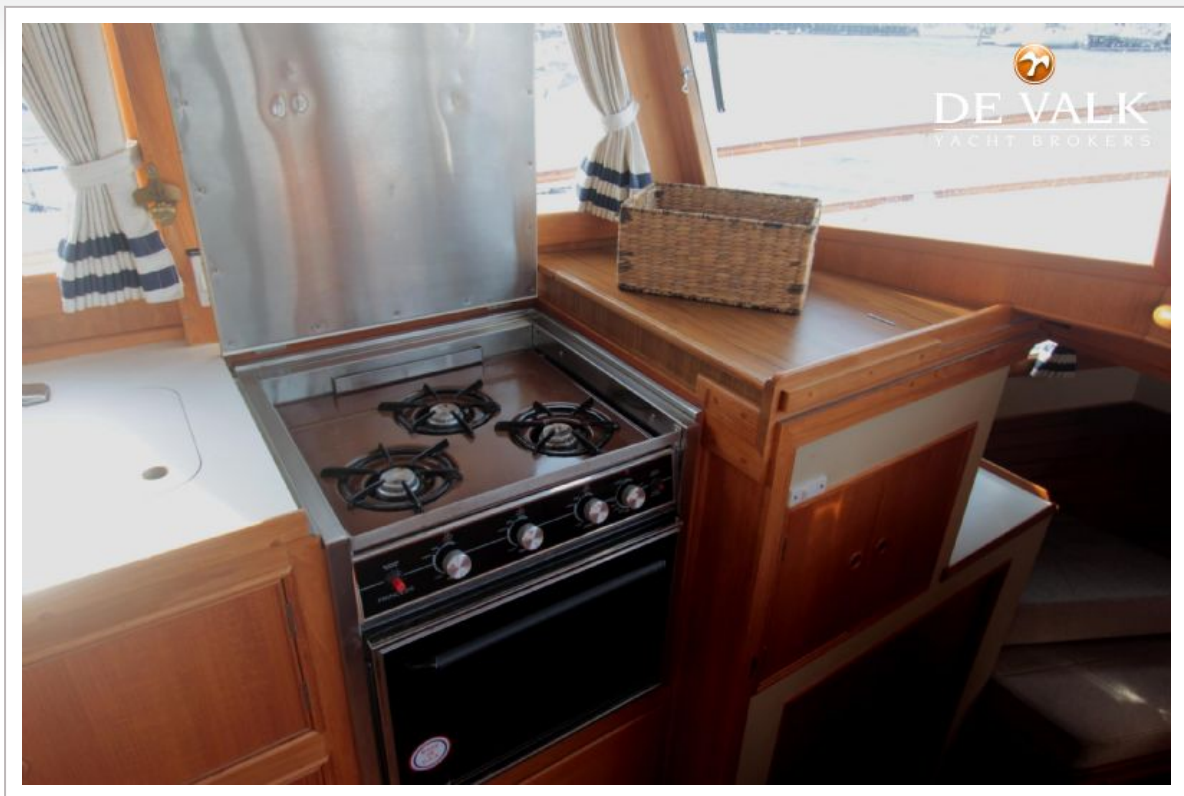




# GRAND BANKS 42 CLASSIC



# GRAND BANKS 42 CLASSIC





# GRAND BANKS 42 CLASSIC



# GRAND BANKS 42 CLASSIC





# GRAND BANKS 42 CLASSIC

