



DE VALK
YACHT BROKERS



NIMBUS 380 COUPE



DE VALK
YACHT BROKERS

NIMBUS 380 COUPE

KOMMENTARE DES MAKLERS

Nice designed, seagoing motoryacht. This Nimbus is a nice example of Scandinavian craftsmanship. A yacht that will perform good on inland waters as well on the coastal waters. recently upgraded.

Stef Struijk

TECHNISCHE DATEN

Maße	11.50 x 3.60 x 1.10 (m)	Werft	Nimbus Boats AB
Baujahr	2001	Kabinen	2
Material	GFK	Kojen	6
Motor(en)	2 x Volvo penta TAMD41 diesel	PS/kW	2 x 200.00 (PS), 147.00 (kW)
Verkaufspreis	verkauft (MwSt.)	Liegeplatz	beim Verkaufsbüro

KONTAKT

Verkaufsbüro	De Valk Sint Annaland B.V.	Telefon	+31 (0)166 601 000
Adresse	Koelhuisweg 4 4697 RM Sint Annaland NL	E-Mail	sintannaland@devalk.nl

HAFTUNGS AUSSCHLUSS

Diese Angaben erfolgen nach bestem Wissen, können jedoch nicht garantiert werden.



NIMBUS 380 COUPE

ALLGEMEIN

Modell	NIMBUS 380 COUPE
Typ	Motoryacht Motor yacht
Rumpflänge (m)	11,50
Wasserlinienlänge (m)	1,00
Breite (m)	3,60
Tiefgang (m)	1,10
Durchfahrtshöhe (m)	2,80
Stehhöhe (m)	1,95
Baujahr	2001
Werft	Nimbus Boats AB
Land	Schweden
Gewicht (t)	6,8
CE Norm	B
Rumpfmateriäl	GFK
Rumpffarbe	Blau
Rumpfform	Deep-V
Material Aufbauten	GFK
Deck Finish	Belag
Deck Finish Aufbauten	Belag
Pflicht Bedeckung	Teak
Antifouling (Jahr)	2013
Fenster Einfassung	Aluminium
Fenster Material	Sicherheitsglas
Radar Träger	
Treibstofftank (Liter)	700 ltrs.
Trinkwassertank (Liter)	450 ltrs.
Fäkaelien Tank (Liter)	70 ltrs.
Radsteuerung	Hydraulik
Weitere Info Rumpf	Antifouling 2013



NIMBUS 380 COUPE

UNTERKUNFT

Kabinen	2
Kojen	6
Innen	Teak
Fussboden	Teppich
Offenen Cockpit	ja
Salon	ja
Standhöhe Salon (m)	2,10
Heizung	Diesel Heiss Luft With window blowers
Dinette zum umbauen	ja
Kombüse	ja
Arbeitsfläche	Holz
Spülbecken	Edelstahl
Herd	Gas 2-burner
Ofen	ja
Kuhlschrank	mit Tiefkühlfach Isotherm
Warmwasser System	220v + Motor
Wasserdruck System	Elektrisch
Eignerkabine	Französisch Bett
Badezimmer	
Toilet	
Toilette System	Elektrisch
Handwaschbecken	im Badezimmer
Dusche	Separate
Gästekabine 1	Doppelbett

MASCHINEN

Motoranzahl	2
Marke	Volvo penta
Typ	TAMD41
PS	200,00



NIMBUS 380 COUPE

kW	147,00
Kraftstoffart	Diesel
Installiert im Jahr	2001
Höchstgeschwindigkeit (Kn)	23
Motorstunden	850
Kühlungssystem Motor	Indirekt Wärmetauscher
Antrieb	Schraubenwelle
Motor bedienung	Elektrisch
Gewende getriebe	ja
Bugschraube	Elektrisch
Propeller Typ	Feste
Propellerblätter	4
Material Propellerwelle	Edelstahl
Hand Bilgenpumpe	ja
Elektrische Bilgenpumpe	ja
Starterbatterie	1
Versorgungsbatterie	4
Batterie Ladegerat	3,5 amp Waeco mobitronic
Landstrom	ja
Trimklappen	ja

NAVIGATION

Kompass	Suunto G-55
Tiefenanziege	Autohelm bidata
Logge	Autohelm bidata
UKW	Raymarine 240E
Autopilot	Raymarine ST6001+
GPS	Lowrance
Radar/GPS/Plotter	Raymarine RL70C
Navtex	Furuno



AUSRÜSTUNG

Kuchenbude	ja
Cockpit Polster	ja
Cockpit Tisch	ja
Badeplattform	ja
Badeleiter	ja
Heck-Tur	ja
Heckdusche	ja
Anker	CQR Pflugshar
Ankerwinde	Elektrisch Lewmar
See Reling	Edelstahl
Zupackenschiene (aufbauten)	ja
Rettungsinsel	Container RFD
Rettungsinsel (Pers)	4
Scheibenwischer	3
Rahmen heizung	ja
Fenderkissen	ja
Festmacher	ja
Radio-CD Spieler	Sony
Feuerloscher	ja



NIMBUS 380 COUPE



NIMBUS 380 COUPE



NIMBUS 380 COUPE



NIMBUS 380 COUPE



NIMBUS 380 COUPE



NIMBUS 380 COUPE



NIMBUS 380 COUPE



NIMBUS 380 COUPE



NIMBUS 380 COUPE



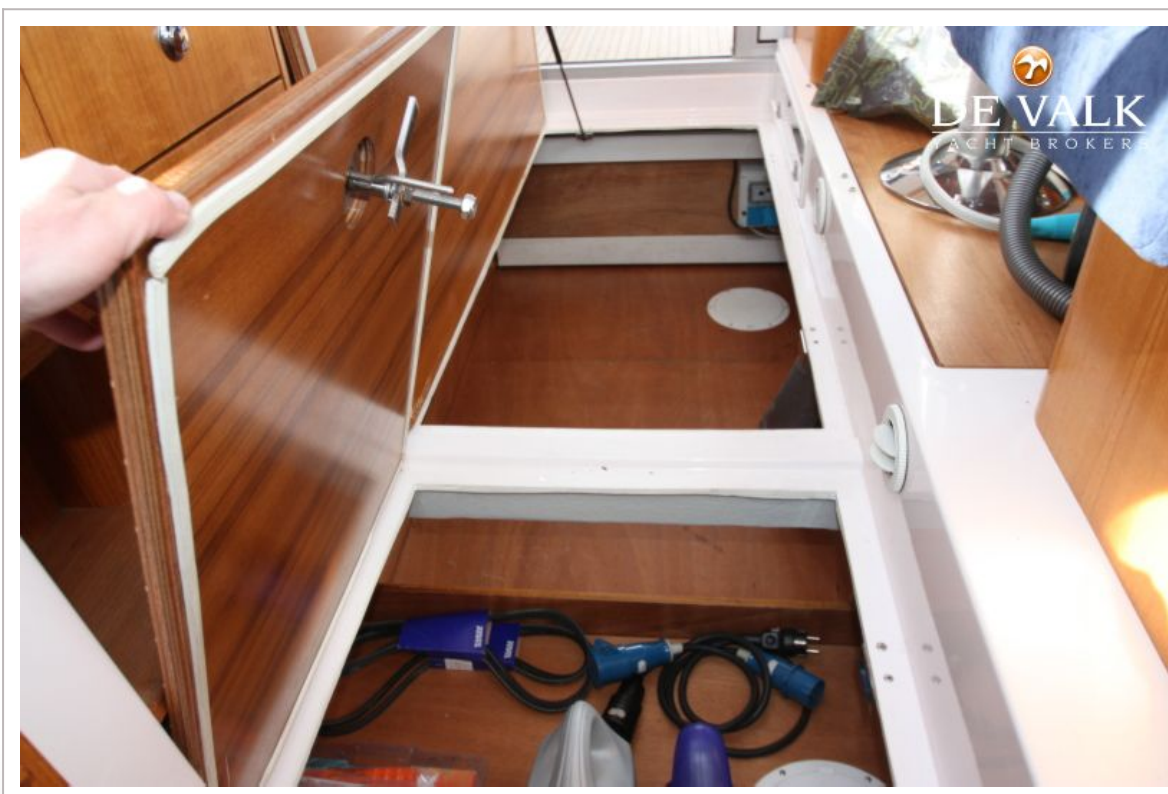
NIMBUS 380 COUPE



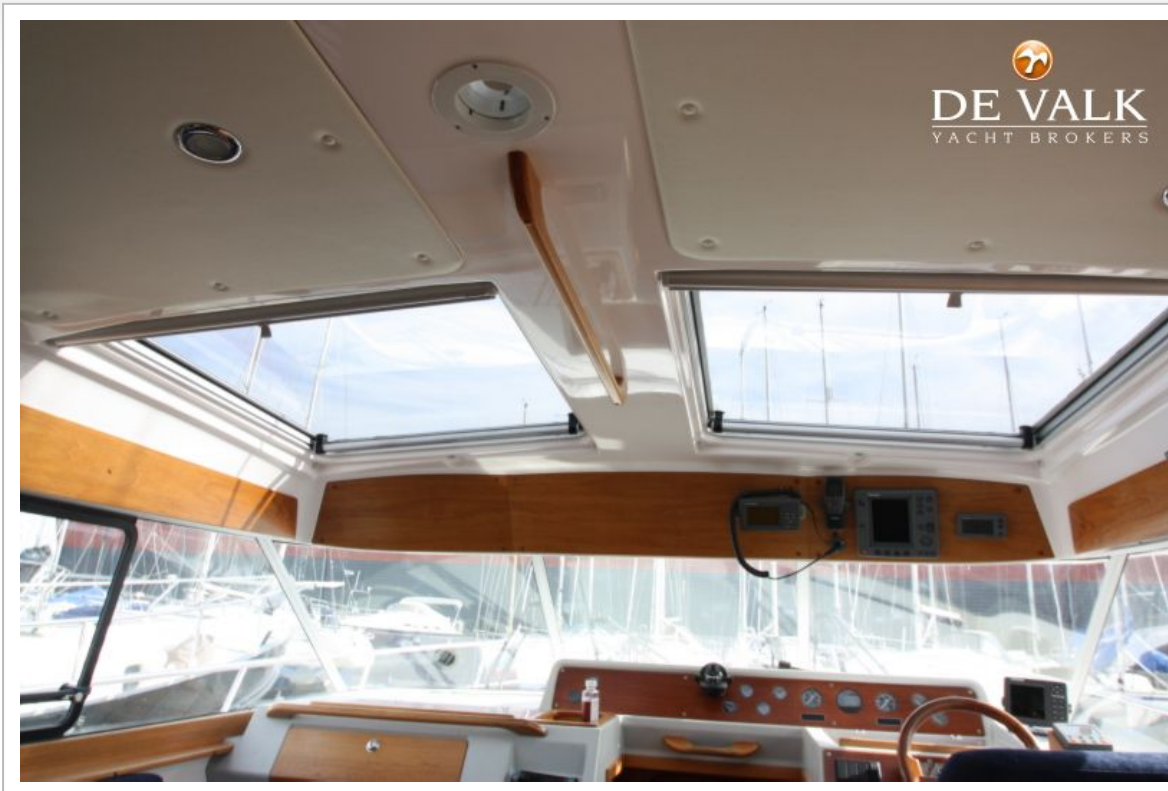
NIMBUS 380 COUPE



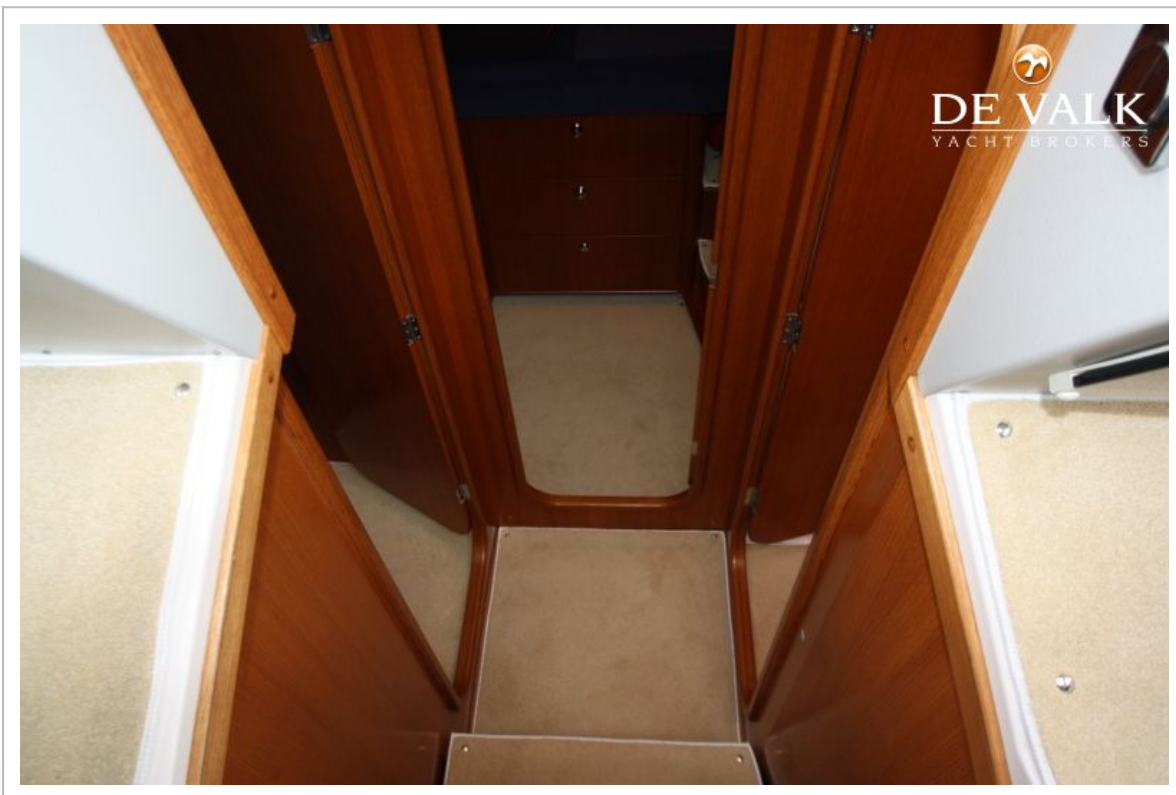
NIMBUS 380 COUPE



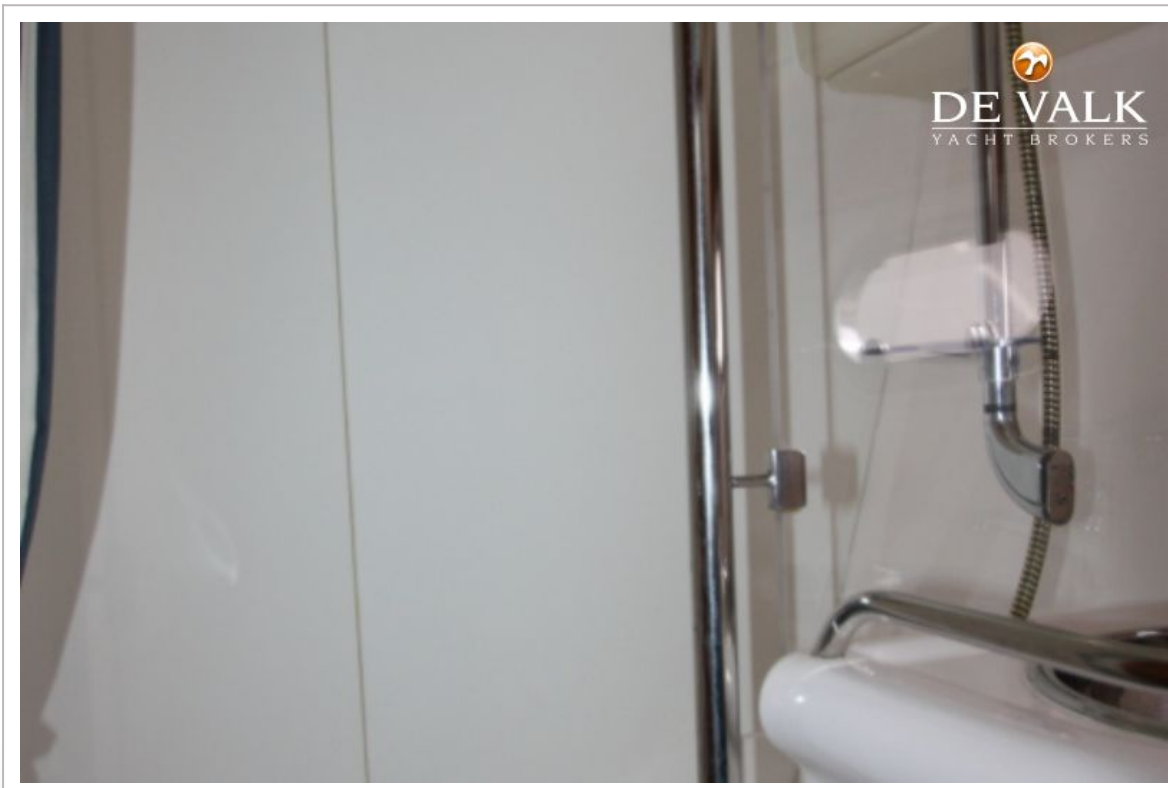
NIMBUS 380 COUPE



NIMBUS 380 COUPE



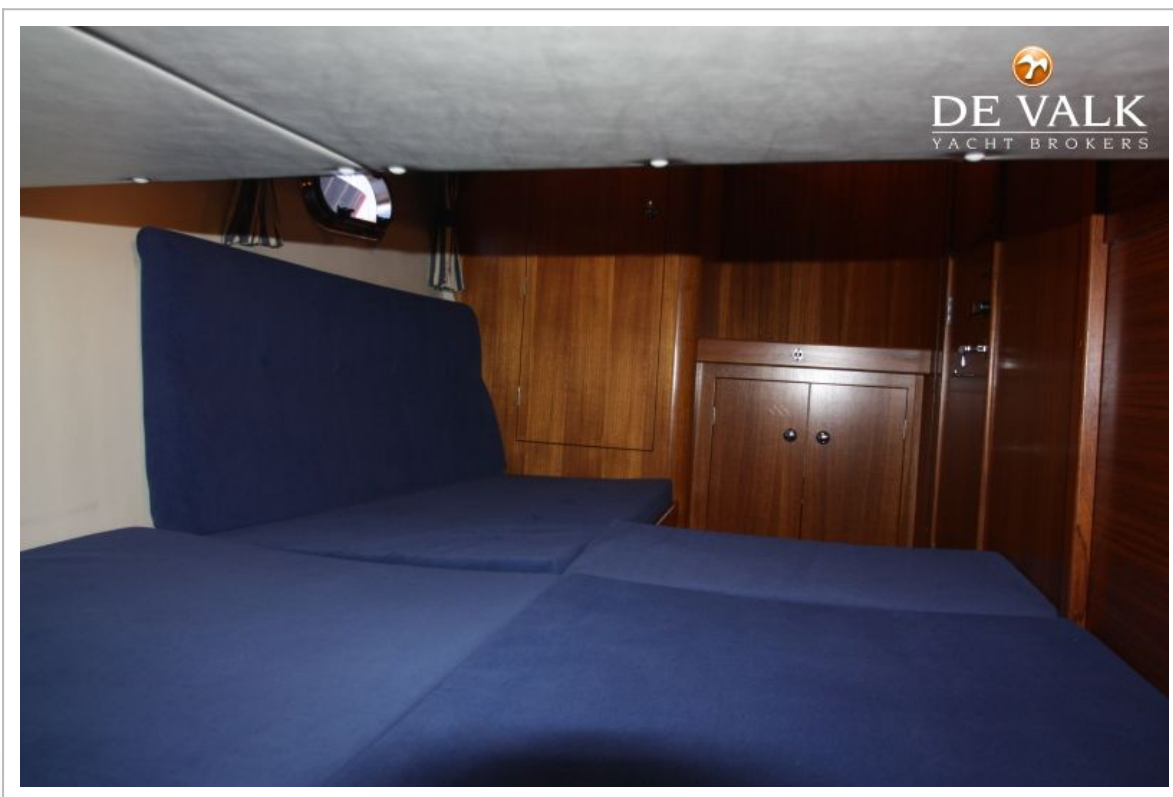
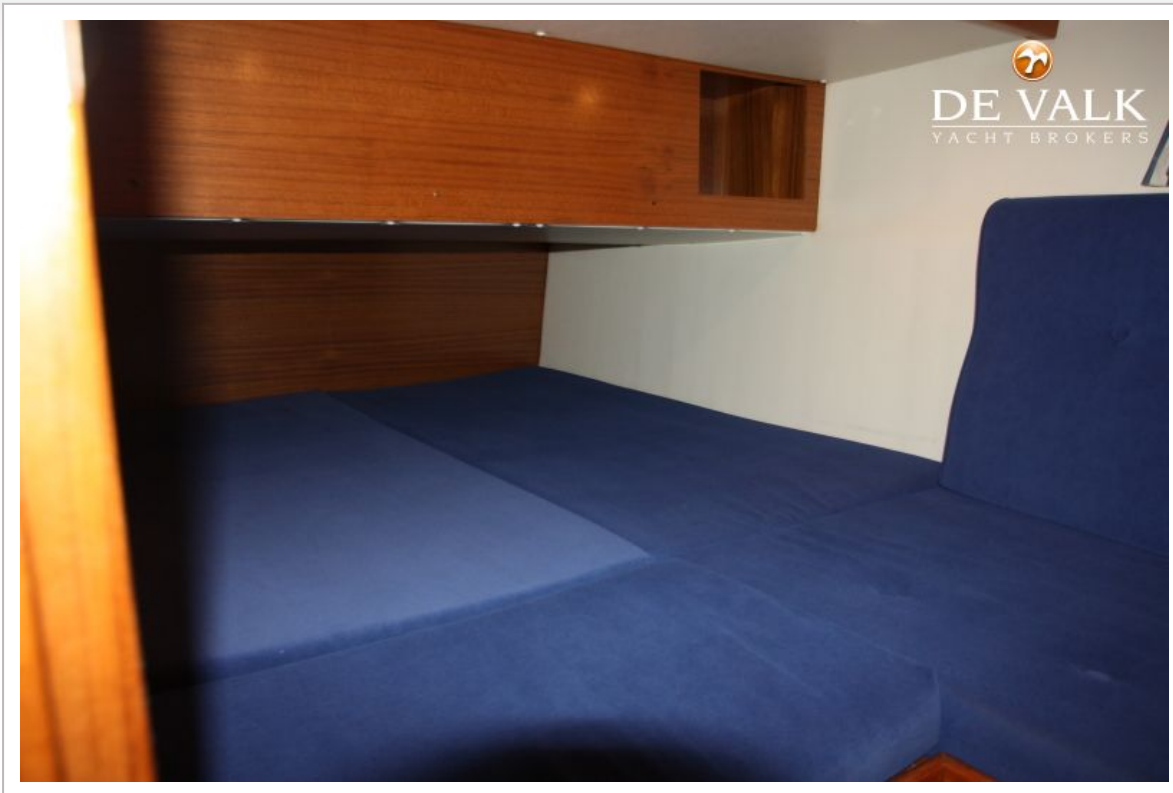
NIMBUS 380 COUPE



NIMBUS 380 COUPE



NIMBUS 380 COUPE



NIMBUS 380 COUPE

