



DE VALK
YACHT BROKERS



DUBOIS 90 PILOTHOUSE



DE VALK
YACHT BROKERS

KOMMENTARE DES MAKLERS

The opportunity to become the owner of the famous Antwerp Flyer is offered to you. Do you want to give courses, work on team building, or provide sailtrainings on a ocean going yacht? this is a very good choice. Many young Belgians learned to sail on this yacht or accompanied during the Tall Ship Races. This aluminium yacht has a traditional deklayout and rigging for long sea voyages. Inside, the yacht is designed to accommodate multiple guests and crew in different cabins.

Stef Struijk

TECHNISCHE DATEN

Maße	27.45 x 6.40 x 3.00 (m)	Werft	Chantier Navals Le Biot
Baujahr	1990	Kabinen	6
Material	Aluminium	Kojen	21
Motor(en)	1 x Iveco Turbo diesel	PS/kW	380.00 (PS), 279.30 (kW)
Verkaufspreis	verkauft (MwSt.)	Liegeplatz	elsewhere / nicht im Verkaufsbüro

KONTAKT

Verkaufsbüro	De Valk Sint Annaland	Telefon	+31 166 601 000
Adresse	Koelhuisweg 4 4697 RM Sint Annaland The Netherlands	E-Mail	sintannaland@devalk.nl

HAFTUNGSAUSSCHLUSS

Diese Angaben erfolgen nach bestem Wissen, können jedoch nicht garantiert werden.



ALLGEMEIN

Modell	DUBOIS 90 PILOTHOUSE
Typ	Segelyacht
Rumpflänge (m)	27,45
Breite (m)	6,40
Tiefgang (m)	3,00
Durchfahrtshöhe (m)	32,00
Stehhöhe (m)	2,00
Baujahr	1990
Lancierung	1991
Werft	Chantier Navals Le Biot
Land	Frankreich
Entwerfer	Ed Dubois
Gewicht (t)	72
Ballast (Ton)	Blei 18
Rumpfmateriail	Aluminium
Rumpffarbe	Weiß
Rumpfform	Rundspant Rondspant
Art Kiel	Flossen Kiel
Deckmaterial	Aluminium
Deck Finish	Kork
Deck Finish Aufbauten	gemalt
Fenster Einfassung	Aluminium
Fenster Material	Doppelverglasung
Isolation	Steinwolle
Radar Träger	nicht klappbar
Treibstofftank (Liter)	Aluminium 2x 1200
Füllstandsanzeige (Treibstofftank)	Peilglas
Treibstof Tagestank (Liter)	200
Füllstandsanzeige (Tagestank)	Peilglas
Trinkwassertank (Liter)	3000



Fäkaelien Tank (Liter)	350
Grauwassertank (Liter)	30
Radsteuerung	hydraulik Stuurwiel + noodhelmstok
Innerhalb Steuerung	ja
Not-Pinne	ja
Weitere Info Rumpf	Every year one shore once for maintainance and atifouling

UNTERKUNFT

Kabinen	6
Kojen	21
Mannschaftskabine	ja
Mannschaftskojen	6
Innen	Nüsse
Fussboden	Teppich
Ruderhaus	ja
Standhöhe Salon (m)	2,00
Heizung	Zentral Warmwasser Webasto
Kartentisch	In pilothouse
Kombüse	ja
Arbeitsfläche	Corian
Spülbecken	Edelstahl
Herd	Gas 4-burner
Ofen	Hot air
Dunstabsauge	2x Zanussi
Mikrowelle	1
Kuhlschrank	2
Gefrier Truhe	1
Warmwasser System	220V + Motor And heating
Wasserdruck System	elektrisch
Eignerkabine	Doppelbett
Länge Bett (m)	2,00 x 1,50



Kleiderschrank	hängend/Schublad/Regale
Badezimmer	en suite
Toilet	en suite
Dusche	en suite
Gästekabine 1	Doppelbett + Einzelbett
Länge Bett (m)	200x 120 and 1x 200x 61
Kleiderschrank	Regale und hängend
Badezimmer	en suite
Toilette	en suite
Toilette System	handbetrieb
Handwaschbecken	auf der Toilette
Gästekabine 2	All guest cabins are alike
Gästekabine 3	All guest cabins are alike
Gästekabine 4	All guest cabins are alike
Weitere Info	Stainless steel fryer in galley
Weitere Info	6 toilets and showers in total

MASCHINEN

Motoranzahl	1
Marke	Iveco Turbo
PS	380,00
kW	279,30
Kraftstoffart	Diesel
Installiert im Jahr	1993
Marschgeschwindigkeit (Kn)	12,4
Motorstunden	8526 (24-10-2015)
Kühlungssystem Motor	indirekte Wärmetauscher
Antrieb	Schraubenwelle
Motor bedienung	hydraulik
Propeller Typ	fest
Propellerblätter	3



Material Propellerwelle	Edelstahl 60 mm
Propellerwelle schmierung	Wasser Renewed 2015
Hand Bilgenpumpe	3x
Elektrische Bilgenpumpe	4x 220/24v
Bilge Alarm	ja
Elektrische Anlage	24/12/220
Generator	Nassauspuff Perkins 12KVA (1993)
Generator 2	Nassauspuff Mastervolt 3KVA (2006)
Starterbatterie	1x 150 amp
Versorgungsbatterie	8x 180 amp
Generatorbatterie	1x 150 amp (+ 1x emergency batterie for navigation)
Batterie Ladegerat	Victron 50
Batterie Ladegerat/Umwandler	Mastervolt 24/220 track turbo
Landstrom	mit Kabel

NAVIGATION

Kompass	2 x Sestrel
Elektrisches Kompass	In chartsystem
Tiefenanzeige	B&G Focus
Logge	B&G Focus
Windlupe anzeige	B&G Focus
Tochter anzeige	B&G Focus
UKW	Sailor RT5022
Portabel UKW	Icom ICM33
Autopilot	No
Radar	Furuno 36
GPS	Furuno GP32 and Garmin 126 (independent)
Plotter	Computer
PC Computer	Acer with printer
Elektronische Kart(en)	On computer
AIS Transponder	Furuno universal FA-150



Radio Empfänger	MF/HF Sperry HC4500B Liton Marine system
Epirb	SART

AUSRÜSTUNG

Feste Fenster	ja
Sturm Fenstern	ja
Badeplattform	ja
Badeleiter	ja
Heckdusche	Hot & cold
Anker	CQR Pflugschar 50kg
Ankerkette	+/- 60 mtr.
Anker 2	Danforth
Ankerwinde	elektrisch Elvea 243000W
Beiboot	aufblasbar Festboden
Ausserborder	15 HP
Davits	Edelstahl
See Reling	Draht/Seil
Zupackenschiene (aufbauten)	Aluminium
Seiten-Einstieg Seereling	ja
Rettungsinsel (Pers)	Container
Letzte Wartung Rettungsinsel	2015
Schwimvesten	24 (2015)
Sicherheits Rustung	24
Horn	elektrisch
Radar Reflektor	ja
Fenderkissen	ja
Festmacher	ja
Radio-CD Spieler	ja
Lautsprecher im Pflicht	ja
Lautsprecher im Salon	ja
Uhr - Barometer	ja



Feuerloscher	ja
Letzte Wartung Feuerloscher	2015

RIGG

Rig	Sloop-Kutter
Stehendes Gut	Drahtseil
Marke Mast	Marechal
Material Mast	Aluminium behandelt
Salings	3-pairs
Durchgehende Mast	ja
Großsegel	172 m2, Wittevrongel 2004
Großsegel-Persenning	ja
Kutter Stag	ja
Genua I	160 m2 Wittevrongel 2006
Rollreffanlage	Reckman
Stagegel	80m2 Carat
Großer Klüver	120m2 Carat
Reff Vorrichtung	Reffleinen
Primare Schot Winschen	2x barient
Genua Schotwischen	2x combined with grinder
Fall Winschen	8x
Multifunktional Winschen	2x 52ST Andersen mainsheettraveller
Spi-Baum	Aluminium



DUBOIS 90 PILOTHOUSE



DUBOIS 90 PILOTHOUSE



DUBOIS 90 PILOTHOUSE



DUBOIS 90 PILOTHOUSE



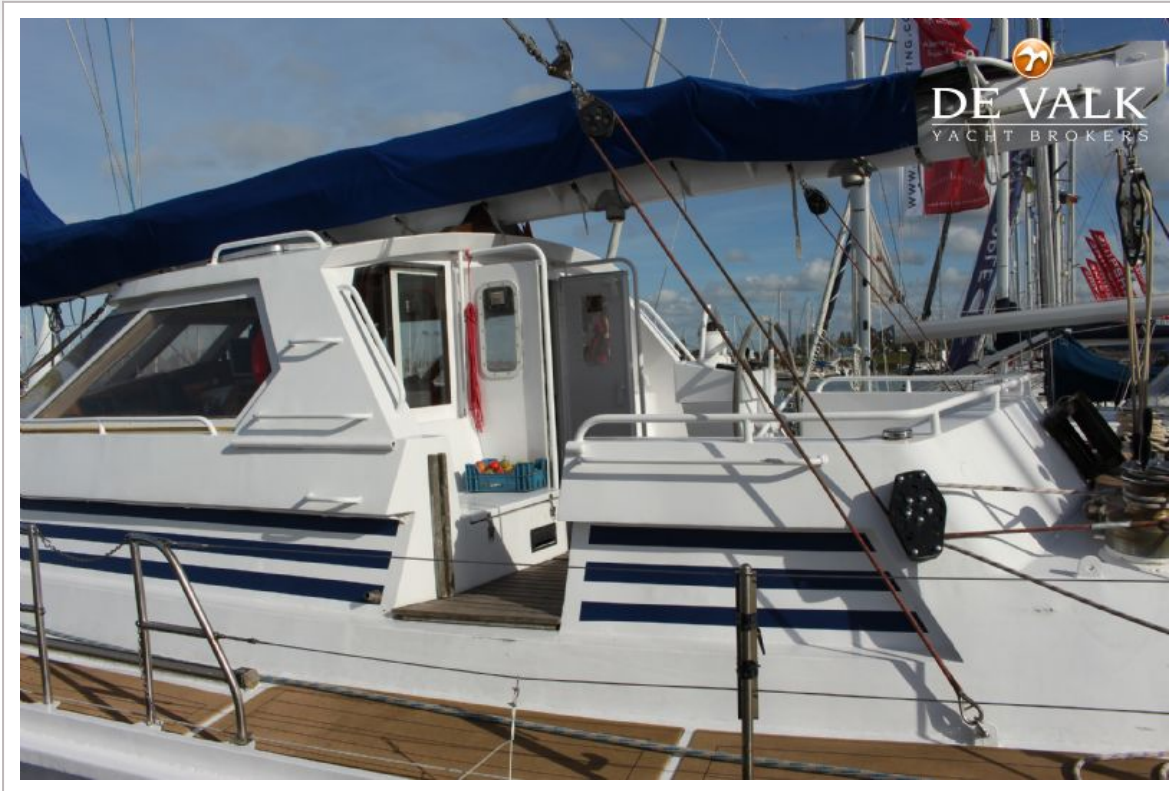
DUBOIS 90 PILOTHOUSE



DUBOIS 90 PILOTHOUSE



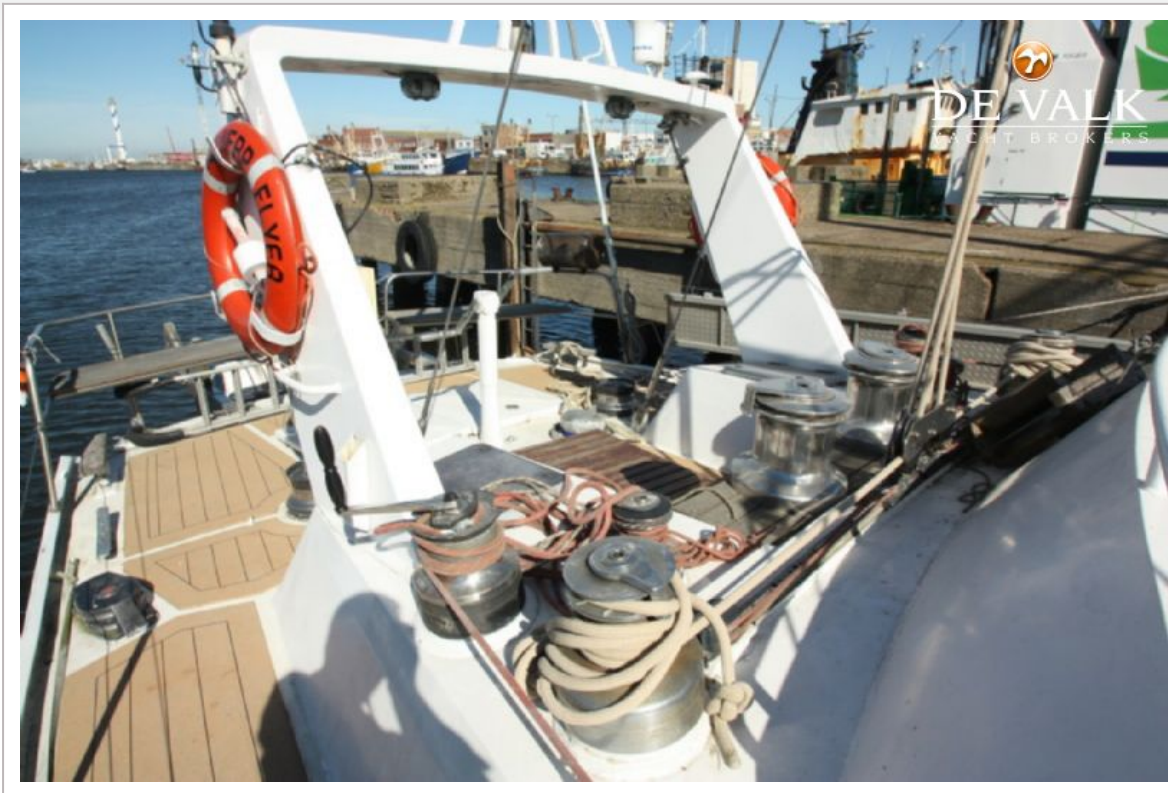
DUBOIS 90 PILOTHOUSE



DUBOIS 90 PILOTHOUSE



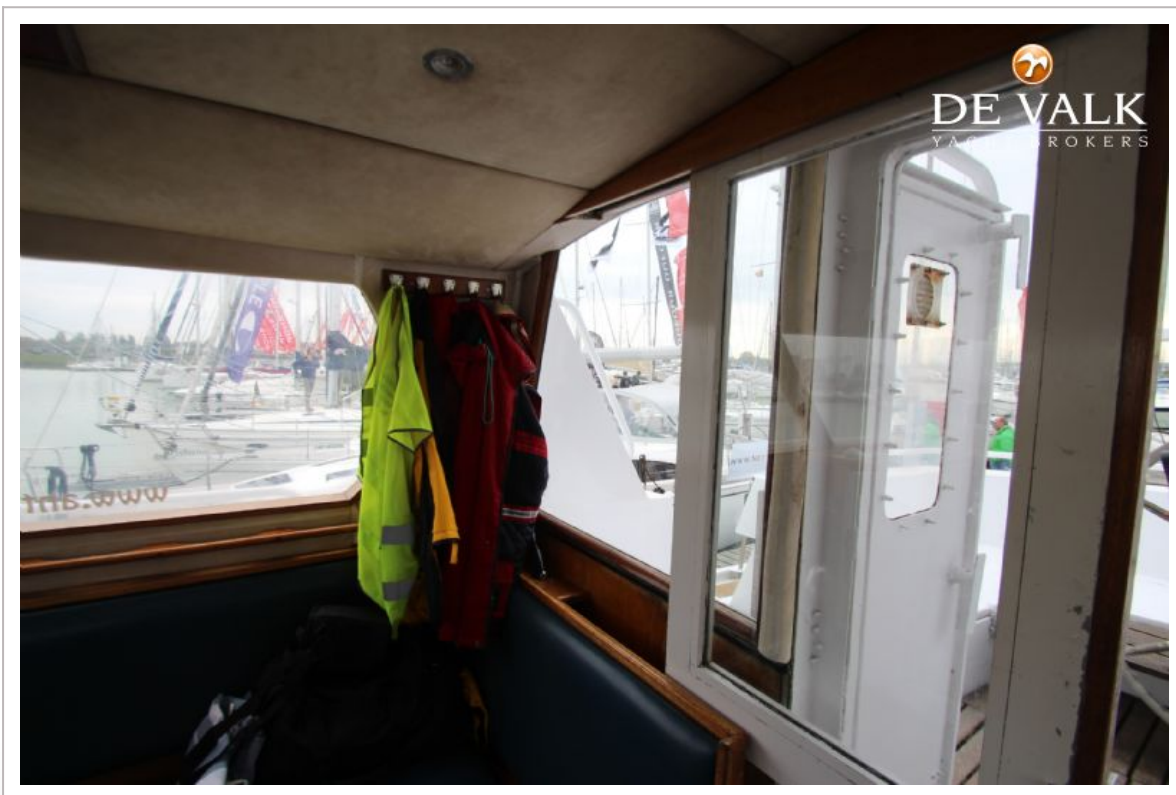
DUBOIS 90 PILOTHOUSE



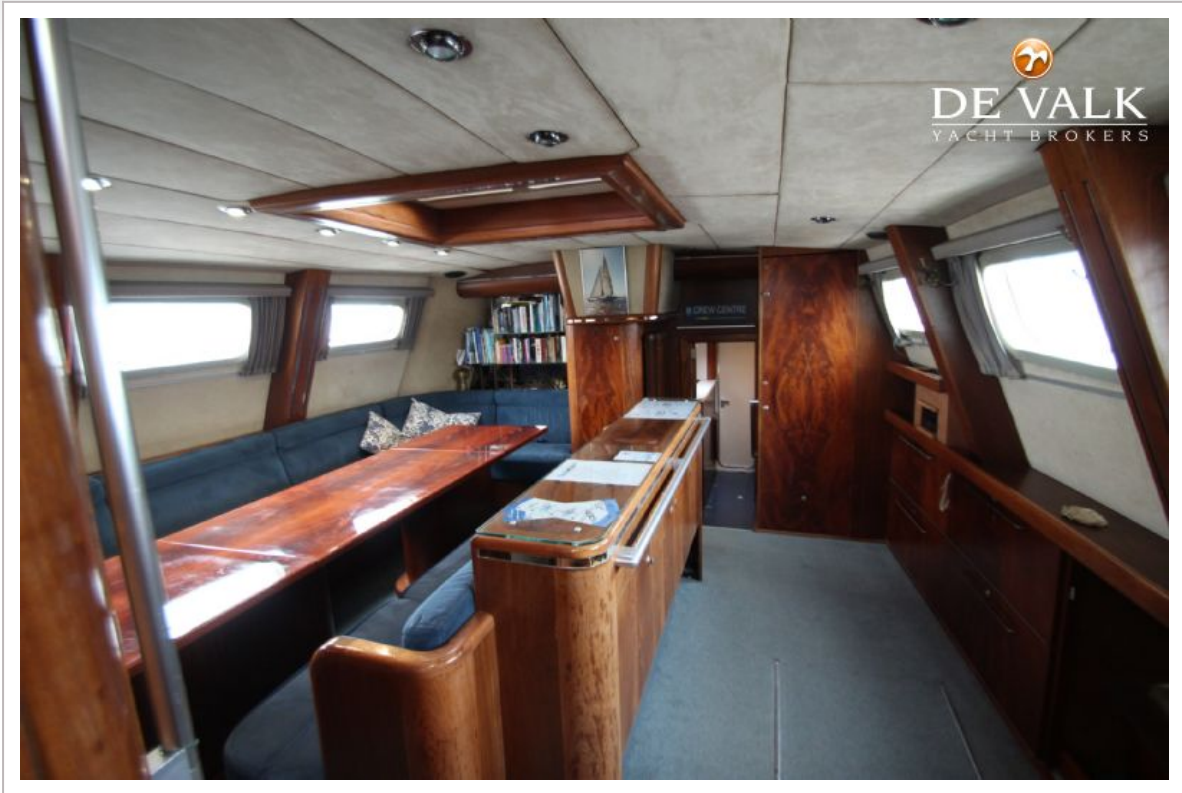
DUBOIS 90 PILOTHOUSE



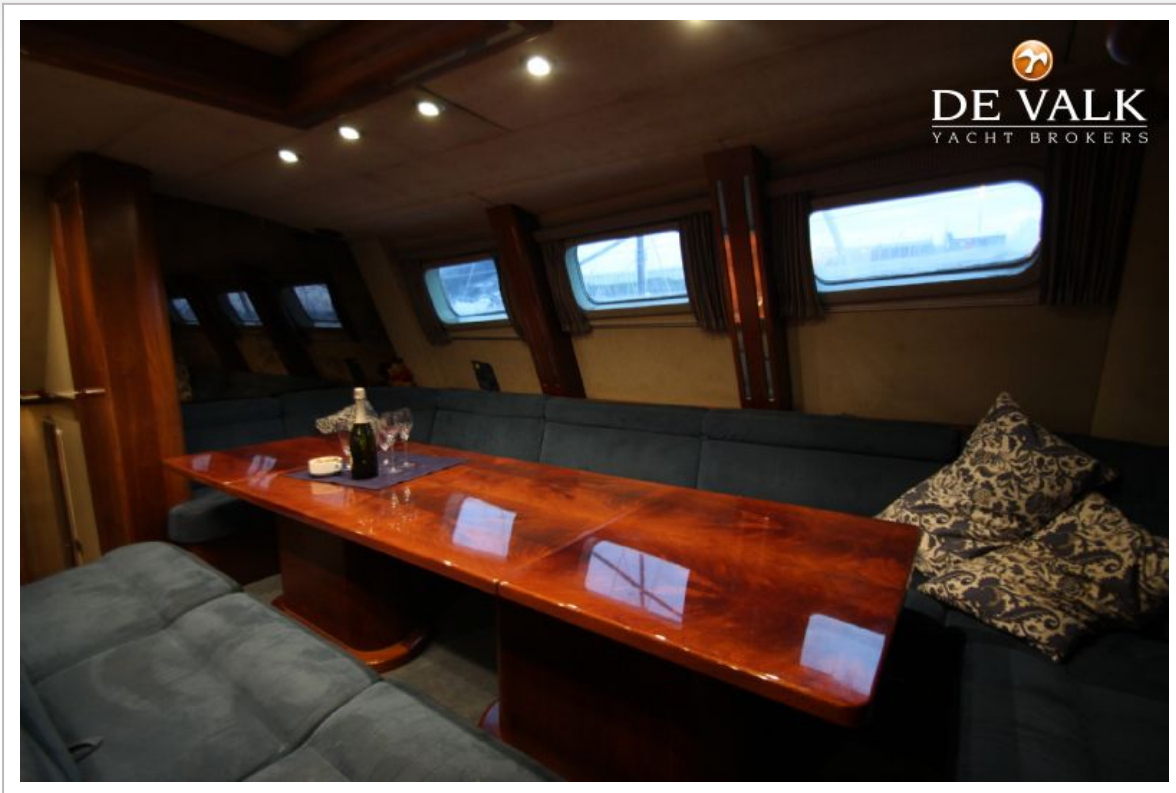
DUBOIS 90 PILOTHOUSE



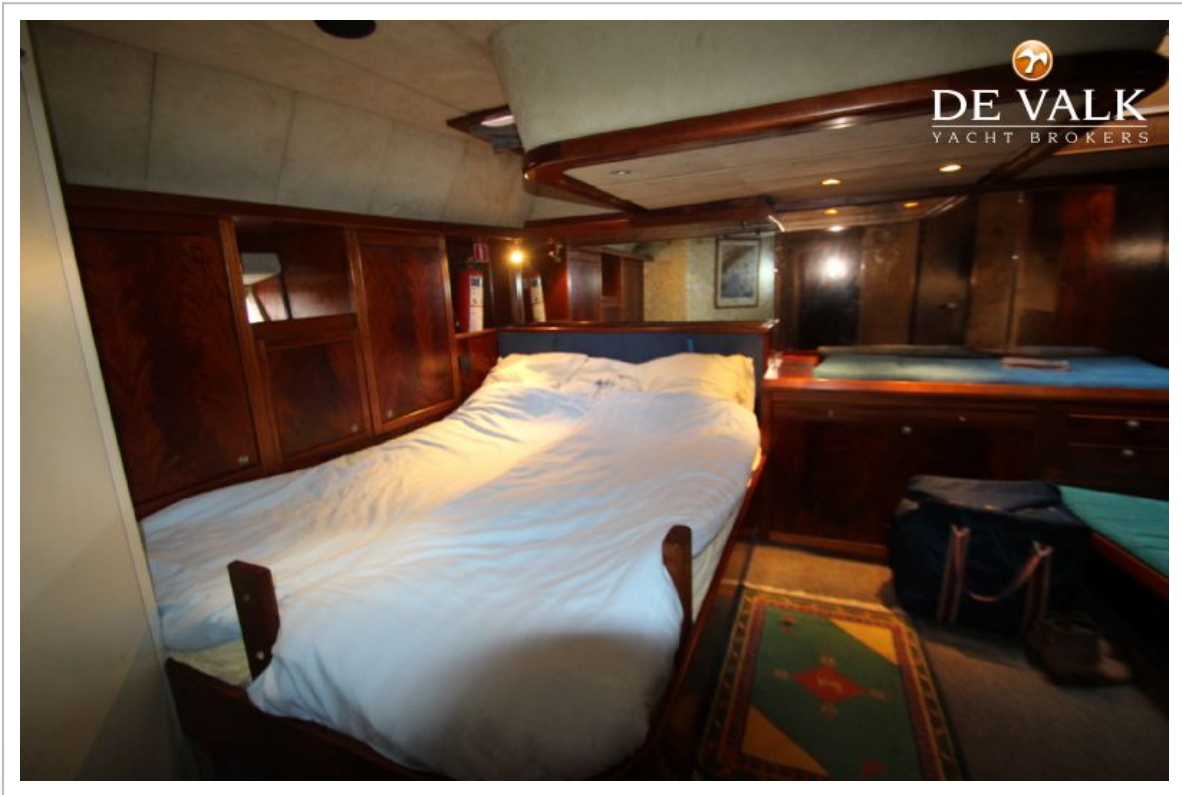
DUBOIS 90 PILOTHOUSE



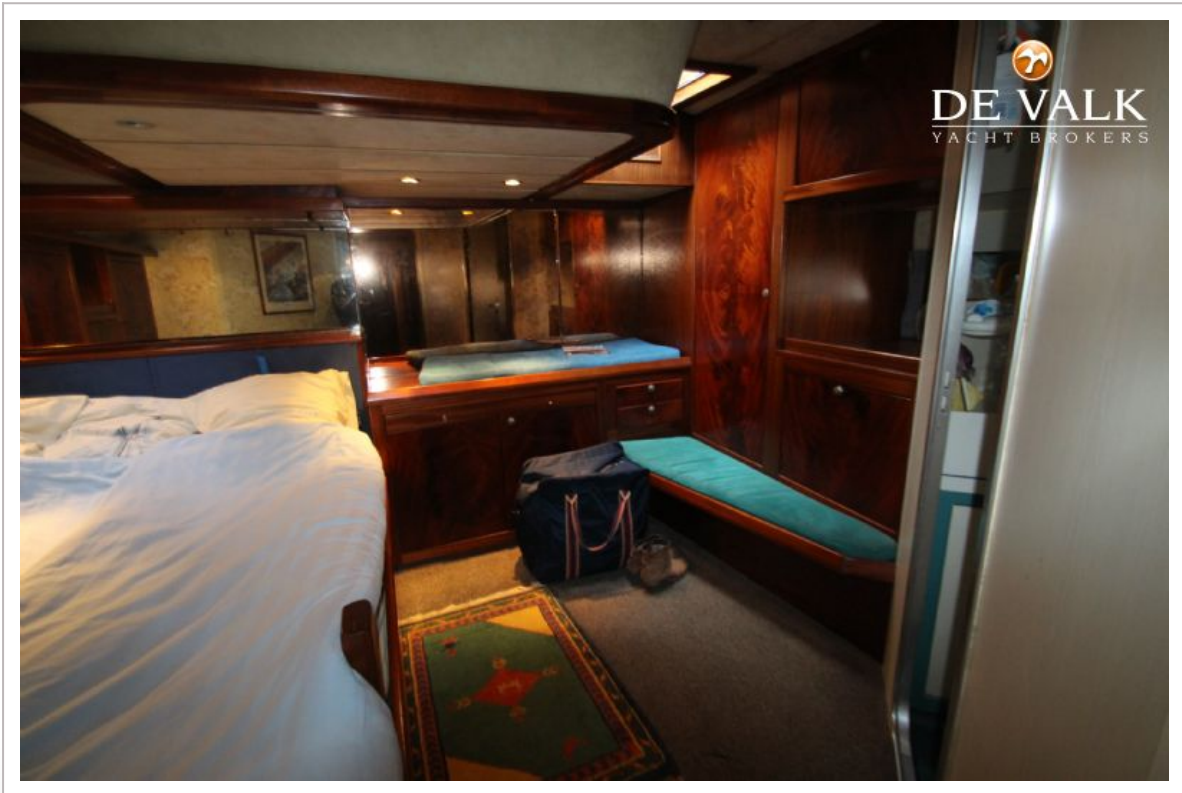
DUBOIS 90 PILOTHOUSE



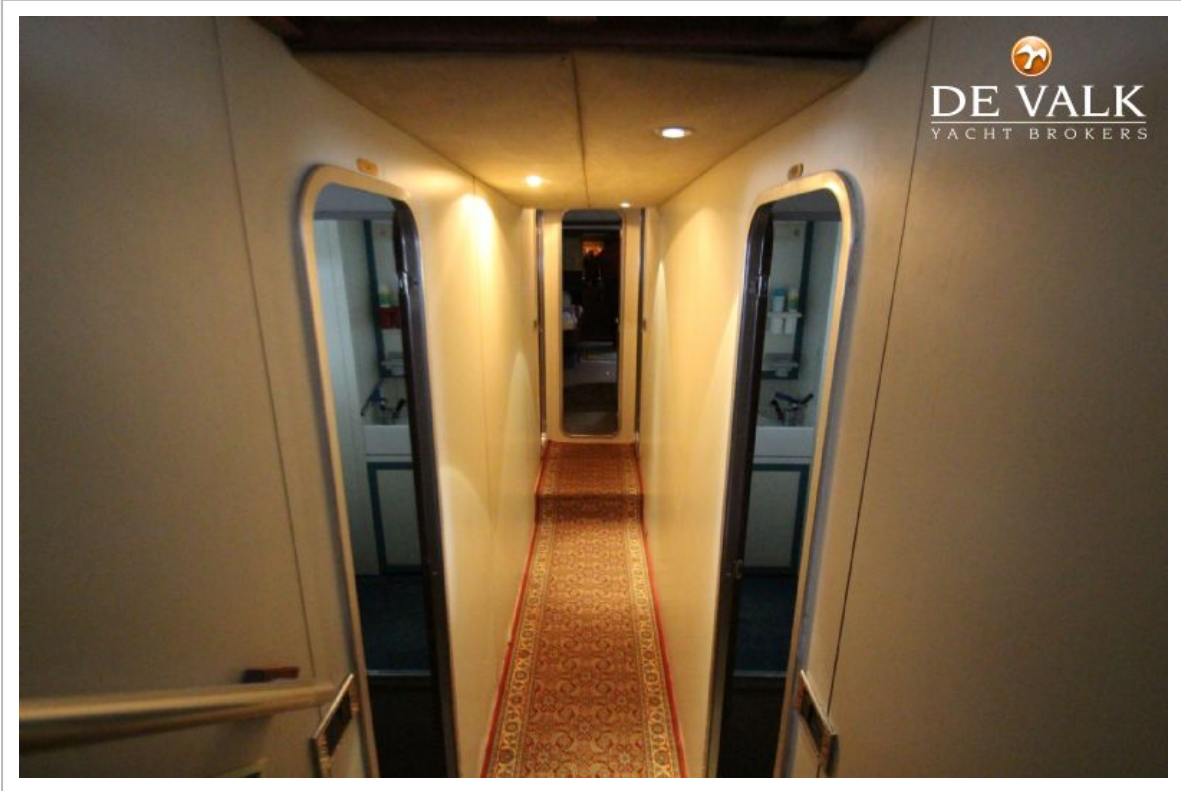
DUBOIS 90 PILOTHOUSE



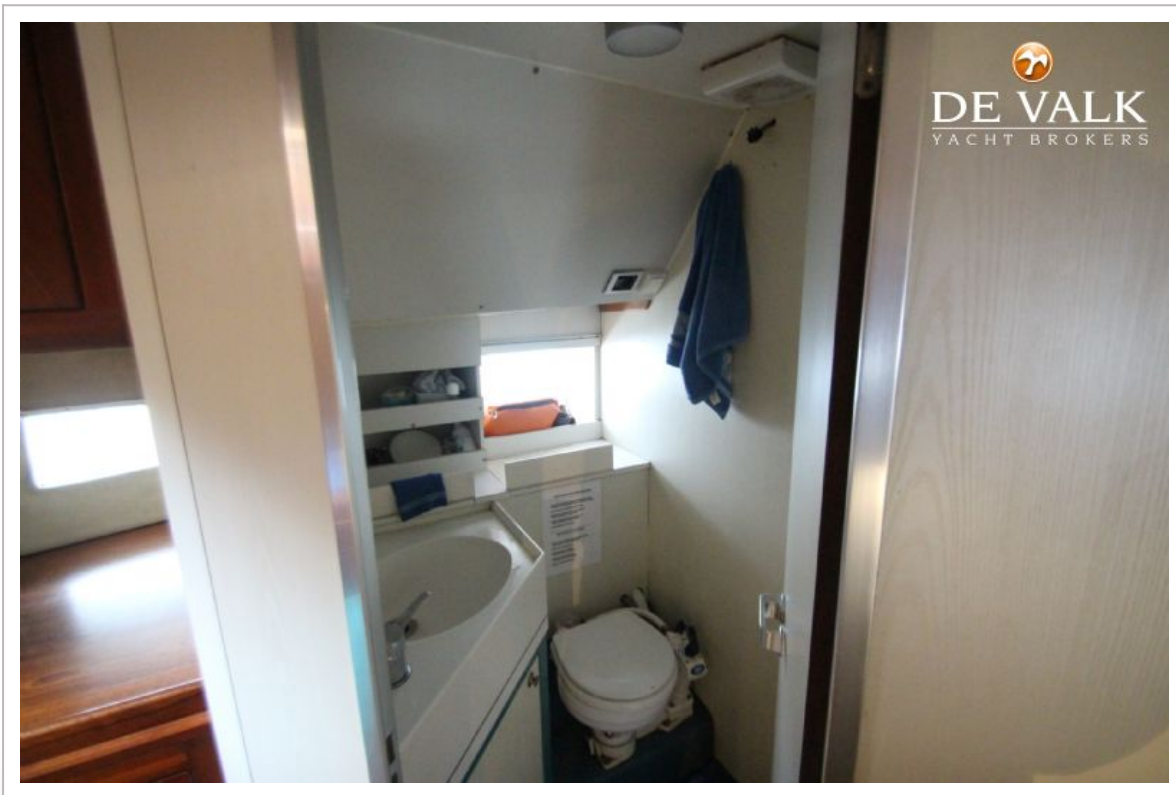
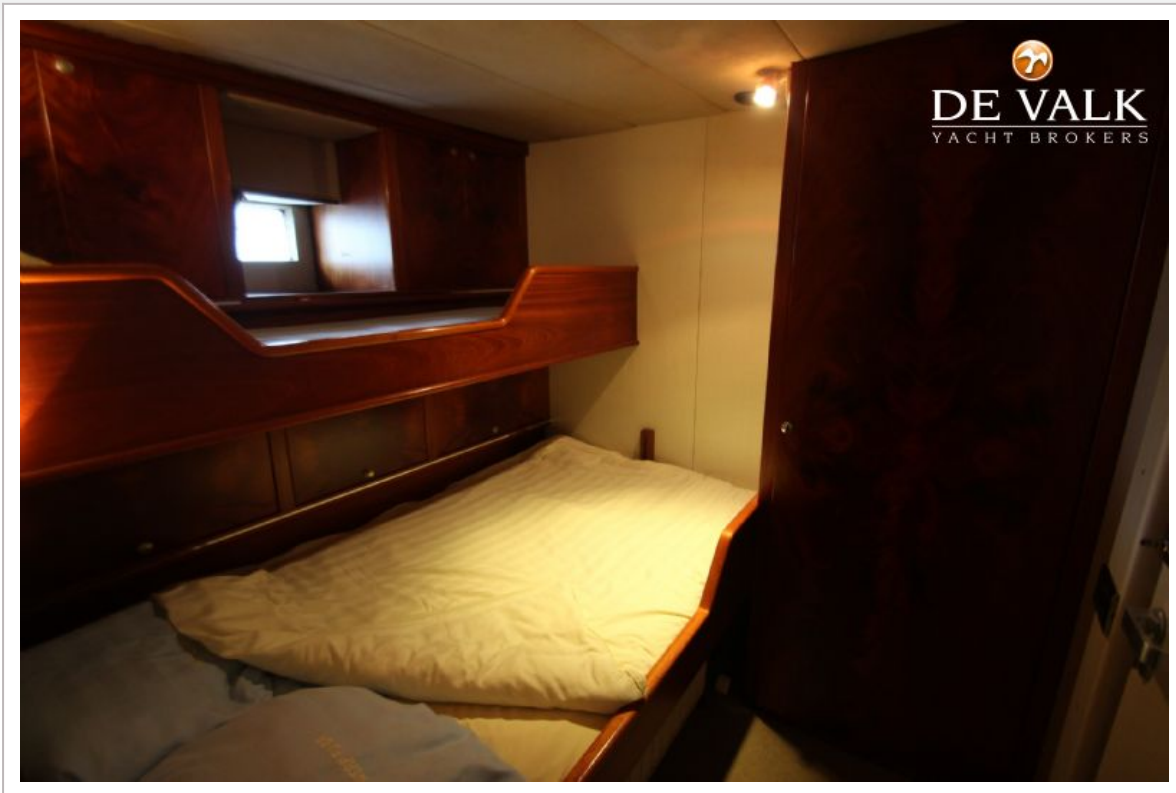
DUBOIS 90 PILOTHOUSE



DUBOIS 90 PILOTHOUSE



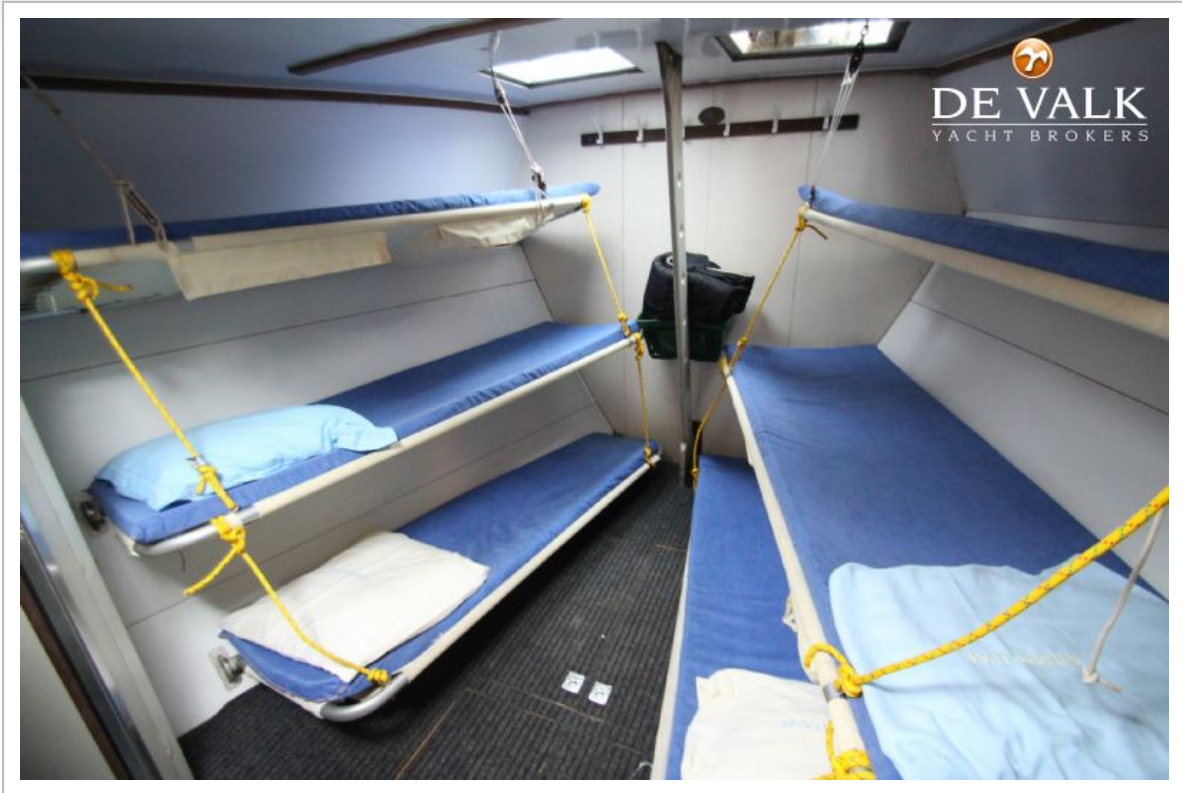
DUBOIS 90 PILOTHOUSE



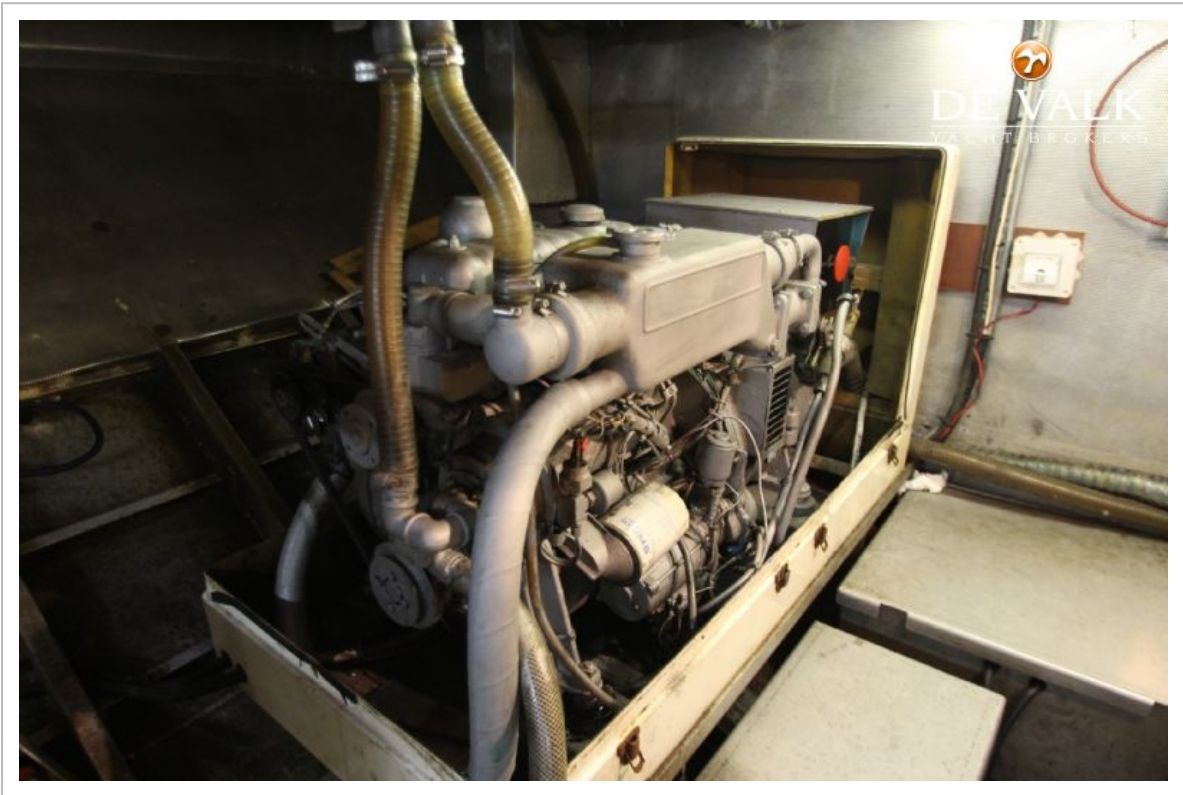
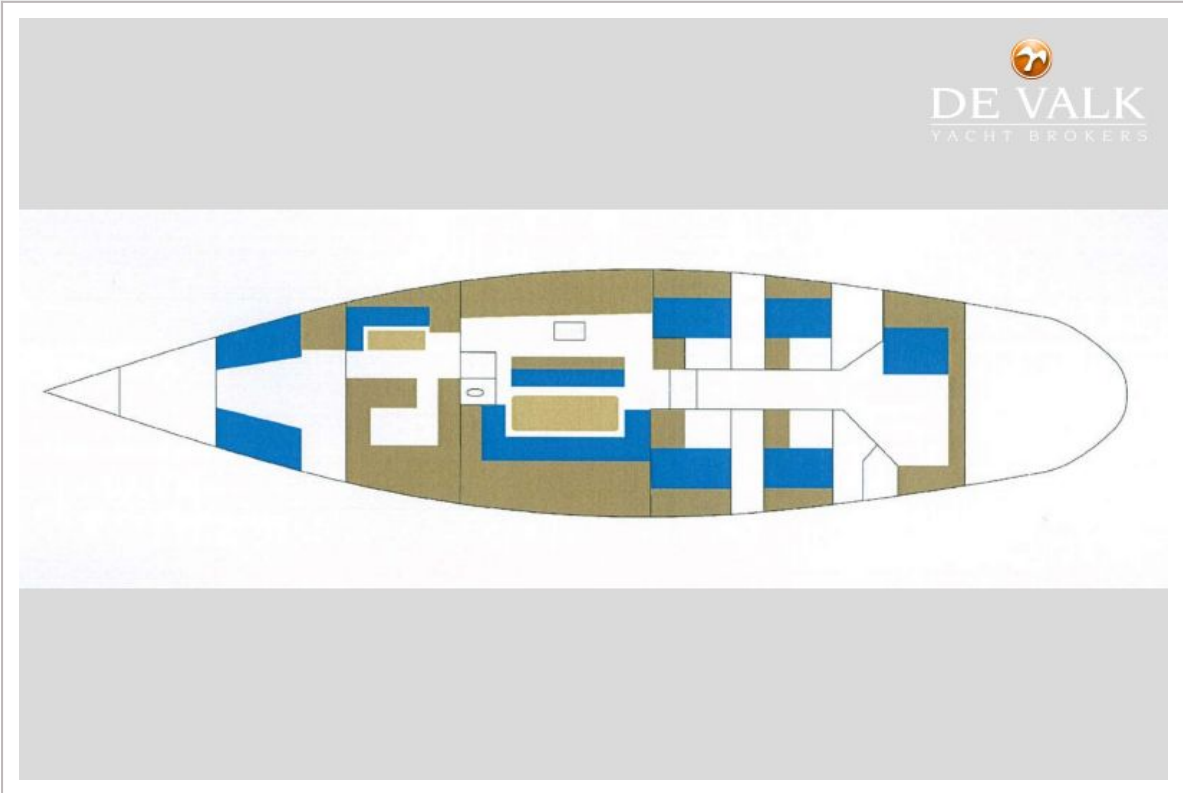
DUBOIS 90 PILOTHOUSE



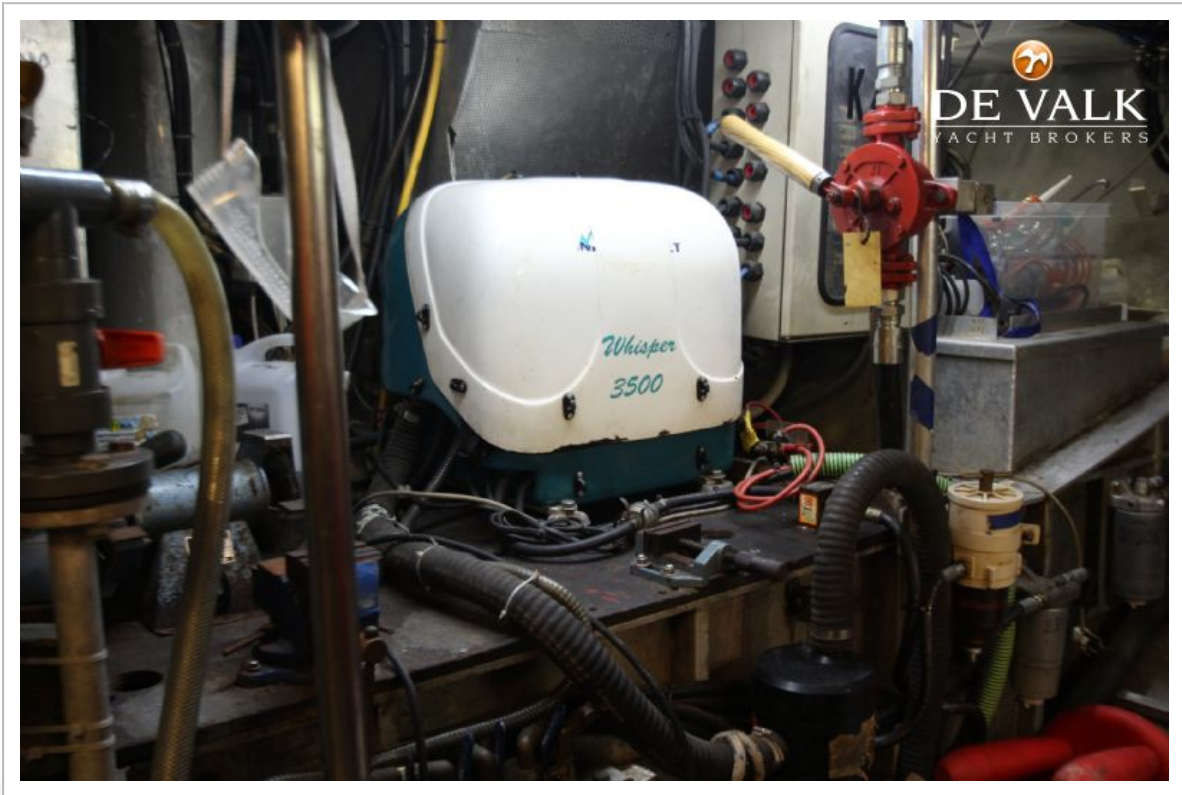
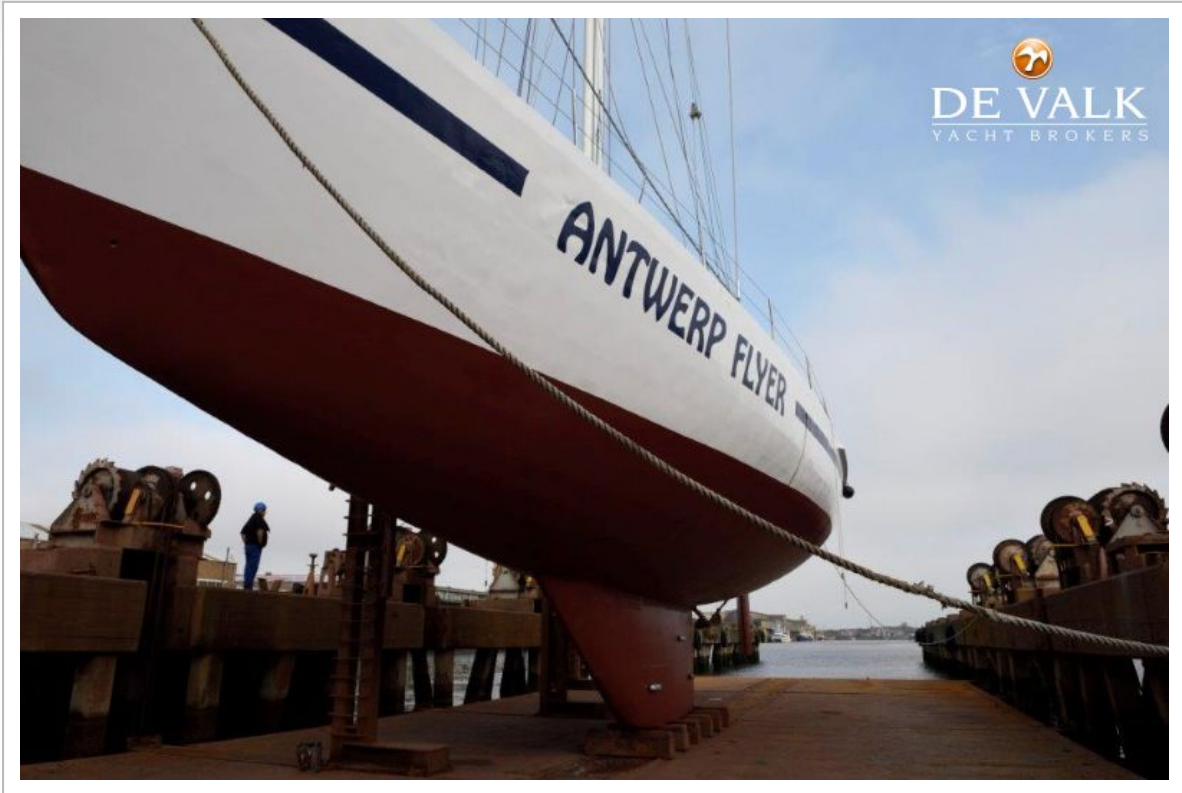
DUBOIS 90 PILOTHOUSE



DUBOIS 90 PILOTHOUSE



DUBOIS 90 PILOTHOUSE



DUBOIS 90 PILOTHOUSE

