



NISSEN 52 DS



**DE VALK**  
YACHT BROKERS

## KOMMENTARE DES MAKLERS

This Nissen designed sturdy hull, with lots of expensive parts as engine, rigging, hydraulics and her completely empty hull gives her new owner much choice for re-design and build a new interior to his own standards.

*Ger Bayens*

## TECHNISCHE DATEN

<b>Maße</b>	16.00 x 4.75 x 2.75 (m)	<b>Werft</b>	Schulz & Windhoevel
<b>Baujahr</b>	1999	<b>Kabinen</b>	0
<b>Material</b>	Aluminium	<b>Kojen</b>	0
<b>Motor(en)</b>	1 x MTU GR099 AZ61 diesel	<b>PS/kW</b>	109.00 (PS), 80.11 (kW)
<b>Angebotspreis</b>	verkauft (MwSt. )	<b>Liegeplatz</b>	beim Verkaufsbüro

## KONTAKT

<b>Verkaufsbüro</b>	De Valk Sint Annaland B.V.	<b>Telefon</b>	+31 (0)166 601 000
<b>Adresse</b>	Koelhuisweg 4 4697 RM Sint Annaland NL	<b>E-Mail</b>	sintannaland@devalk.nl

## HAFTUNGSAUSSCHLUSS

Diese Angaben erfolgen nach bestem Wissen, können jedoch nicht garantiert werden.



## ALLGEMEIN

Modell	NISSEN 52 DS
Typ	Segelyacht
Rumpflänge (m)	16,00
Wasserlinienlänge (m)	13,80
Breite (m)	4,75
Tiefgang (m)	2,75
Baujahr	1999
Werft	Schulz & Windhoevel
Land	Deutschland
Entwerfer	Nissen Yachtdesign
Gewicht (t)	26
Ballast (Ton)	Blei in Aluminium 6.850 Kg
Rumpfmateriail	Aluminium
Rumpffarbe	Blau
Haut-dicke Rumpf (mm)	7-6-5 mm
Rumpfform	Rundspant
Art Kiel	Wulstkiel
Material Aufbauten	Aluminium
Haut-dicke Aufbauten (mm)	4 mm
Haut-dicke Deck (mm)	4 mm
Deckmaterial	Aluminium
Deck Finish	Teak
Deck Finish Aufbauten	Teak
Antifouling (Jahr)	ja
Fenster Material	Sicherheitsglas
Bullauge	Aluminium
Radar Träger	nicht klappbar
Treibstofftank (Liter)	Aluminium 800 ltrs
Radsteuerung	hydraulik
Not-Pinne	ja



Weitere Info Rumpf	noch viel zu tun
Weitere Info Farbe und Anstrich	braucht neue Lackierung
Weitere Info	Type of aluminium ALMG 4,5 Mn

## UNTERKUNFT

Kabinen	ja
Kojen	ja
Warmwasser System	220V + Gas 2x Boiler not connected

## MASCHINEN

Motoranzahl	1
Marke	MTU
Typ	GR099 AZ61
PS	109,00
kW	80,11
Kraftstoffart	Diesel
Installiert im Jahr	1999
Höchstgeschwindigkeit (Kn)	7
Motorstunden	1800 ca
Kühlungssystem Motor	indirekte Wärmetauscher
Antrieb	Schraubenwelle
Gewende getriebe	Korsomotor
Bugschraube	hydraulik 2008
Propeller Typ	Segelstellung
Propellerblätter	3
Material Propellerwelle	Edelstahl
Batterie Ladegerat	Mastervolt 24/110
Umwandler	Mastervolt IVO 24/13.6
Weitere Info	Alle elektrischen getrennt und separat geliefert



## NAVIGATION

Kompass	Plath / Venus
Elektrisches Kompass	B&G
Tiefenanziege	B&G
Logge	B&G
Windlupe anzeige	B&G
Radar	Anritsu Marine

## AUSRÜSTUNG

Spritzverdek	nur der Rahmen aus rostfreiem Stahl ist da
Bimini	nur der Rahmen aus rostfreiem Stahl ist da
Badeplattform	ja
Badeleiter	Edelstahl
Anker	CQR Pflugshar
Ankerwinde	hydraulik Dieport
See Reling	Draht/Seil
Zupackenschiene (aufbauen)	Teak
Seiten-Einstieg Seereling	ja
Heckkorb	ja
Bugkorb	ja
Rettungsinsel	Container
Letzte Wartung Rettungsinsel	abgelaufen
Markierboje	ja
Reserve Teilen	ja

## RIGG

Rig	Sloop-Kutter
Marke Mast	Proctor
Material Mast	Aluminium
Großsegel	De Vries Grouw 70 M2Ned



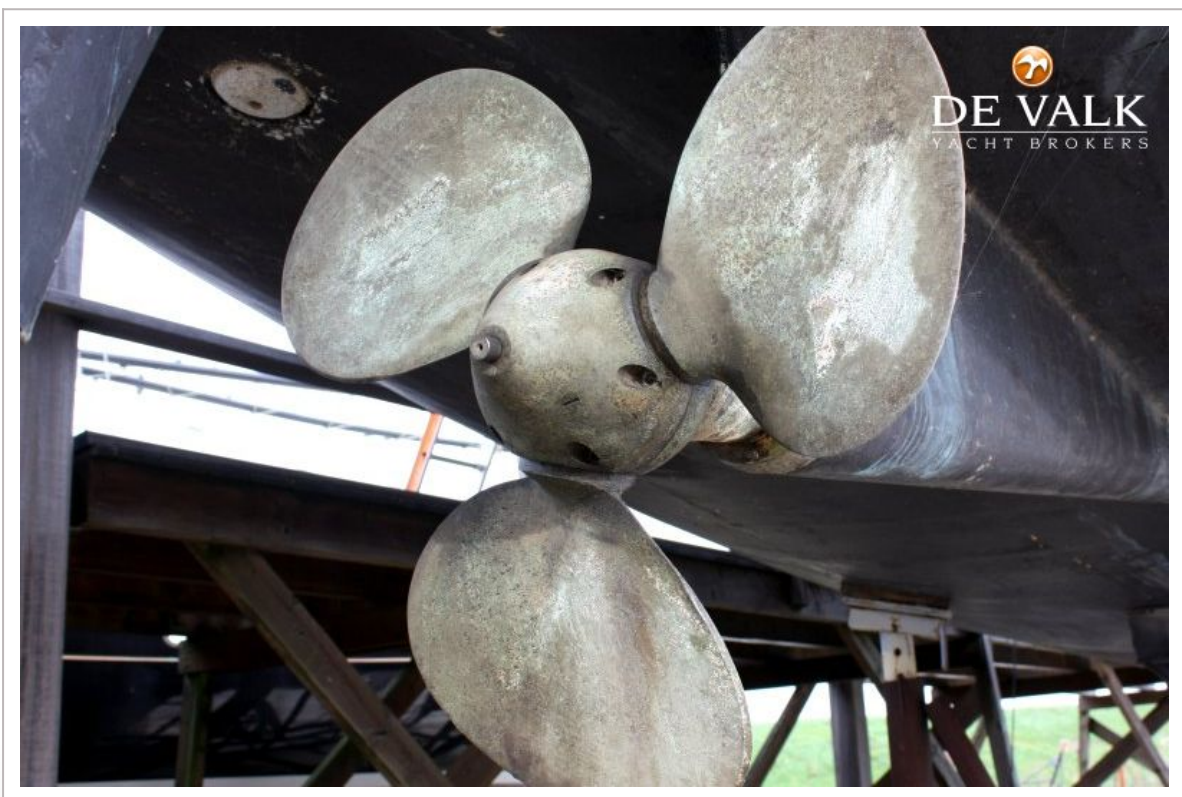
<b>Latten traveller</b>	ja
<b>Durchelatted großsegel</b>	ja
<b>Genua II</b>	De Vries Grouw Ned 90,5 m2
<b>Rollreffanlage</b>	Harken
<b>Gennaker</b>	220 M2
<b>Stagsegel</b>	Cutter Jib 47,5 m2
<b>Stagsegel Rollreflanlage</b>	Harken
<b>Reff Vorrichtung</b>	Reffleinen
<b>Achterstag Spanner</b>	mechanisch
<b>Baumniederhohler</b>	hydraulik Navtec
<b>Primare Schot Winschen</b>	2x ST 66 Hydraulic Andersson
<b>Sekundaire Schot Winschen</b>	2x ST 46 Hydraulic Andersson Mainsheet winch
<b>Fall Winschen</b>	1x ST 46 Andersson
<b>Multifunktional Winschen</b>	Fall/Schot winschen Andersson
<b>Spi-Baum</b>	Aluminium



# NISSEN 52 DS











# NISSEN 52 DS





# NISSEN 52 DS





# NISSEN 52 DS



# NISSEN 52 DS





# NISSEN 52 DS



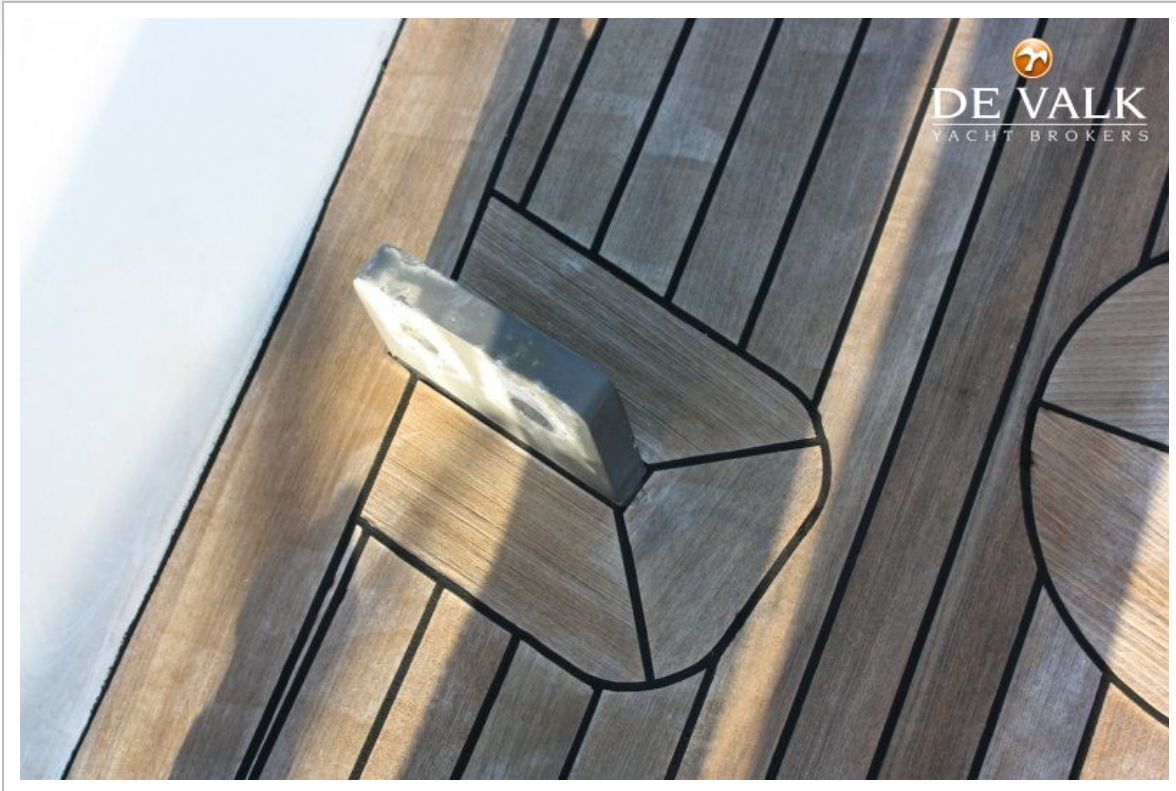
# NISSEN 52 DS





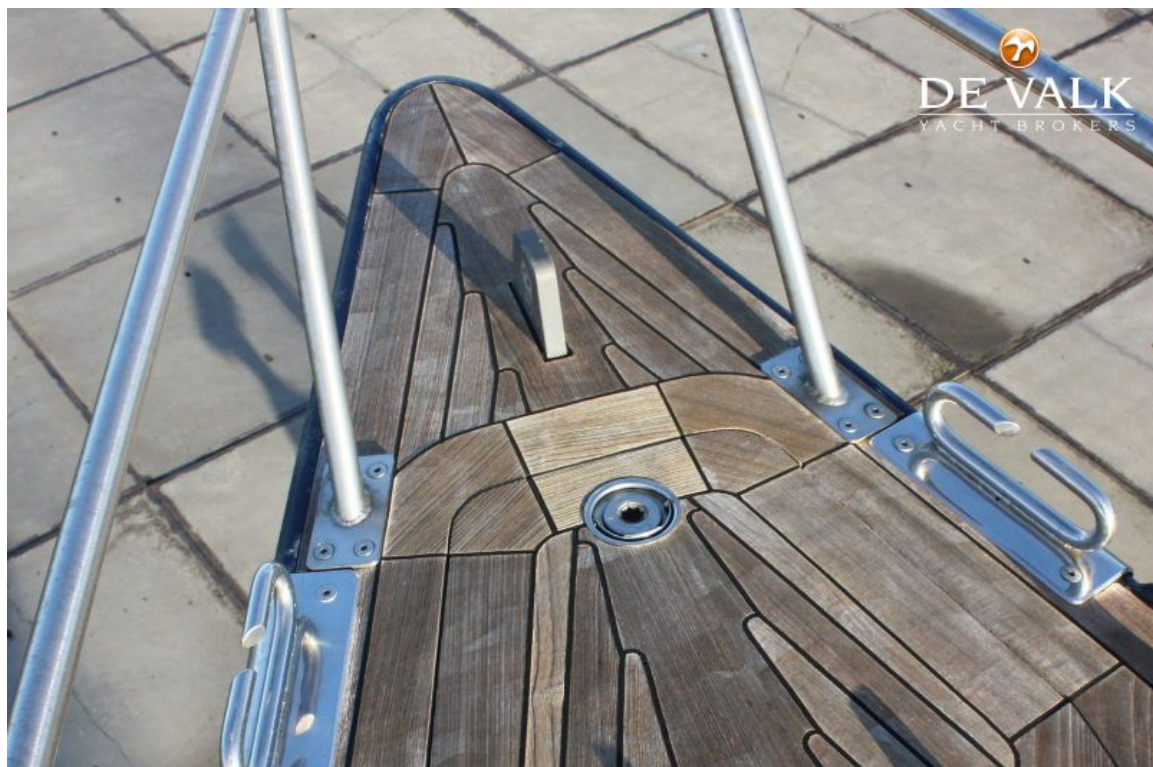
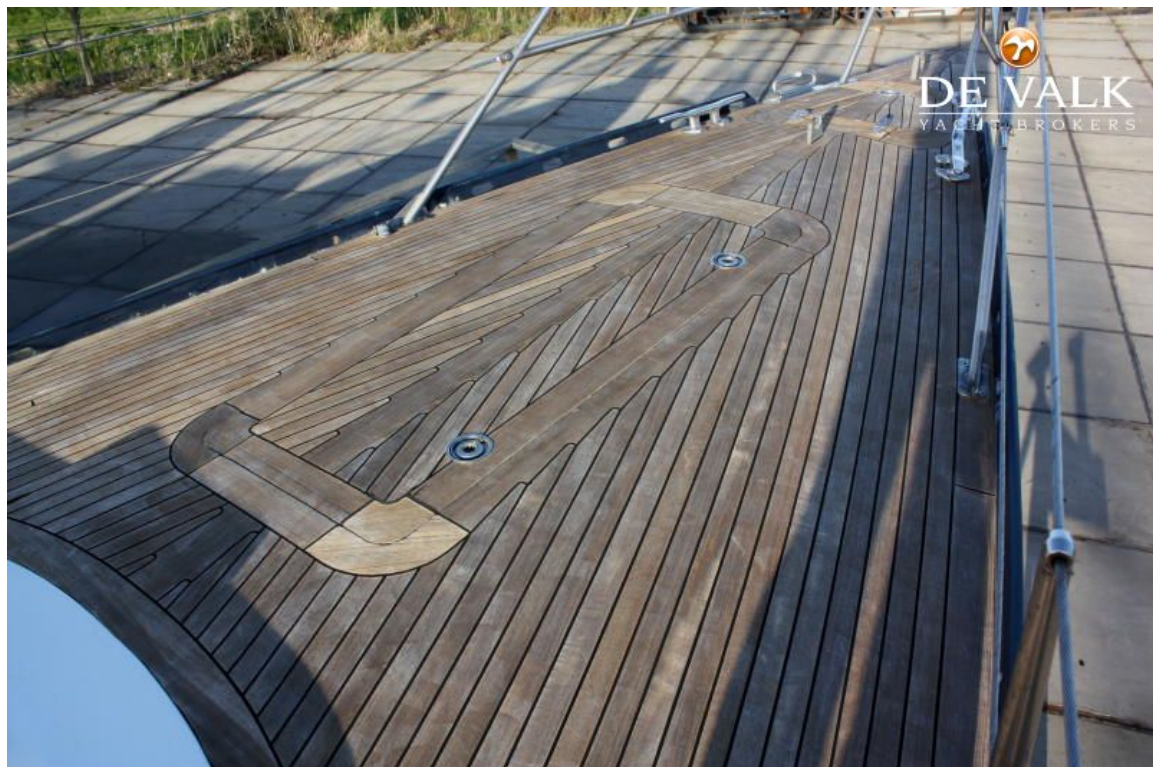
# NISSEN 52 DS







# NISSEN 52 DS

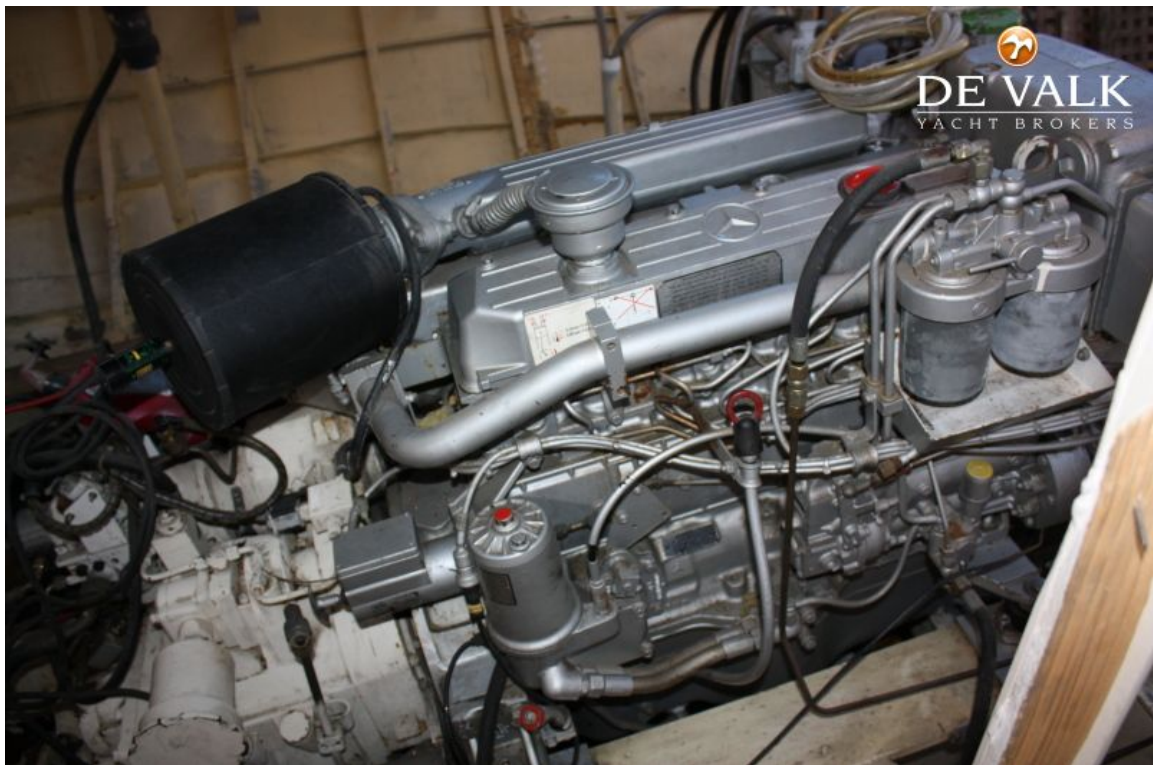




# NISSEN 52 DS



# NISSEN 52 DS



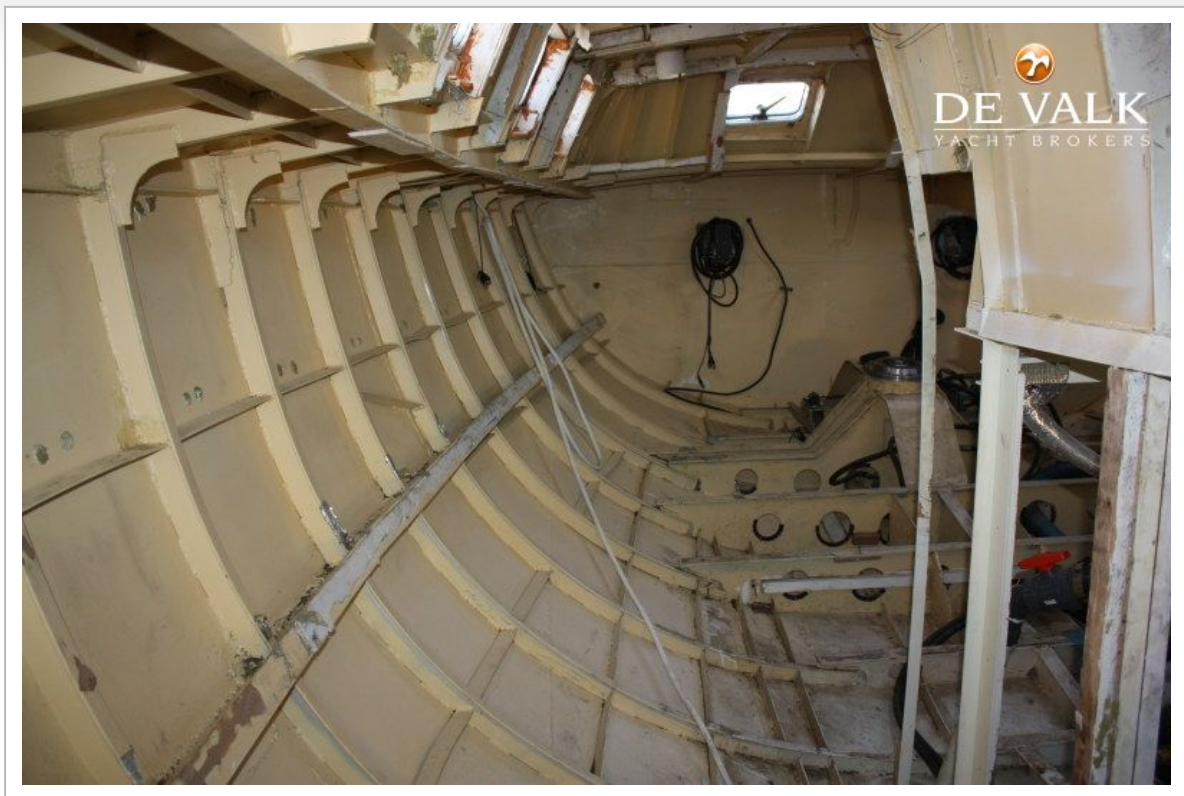


# NISSEN 52 DS





# NISSEN 52 DS



# NISSEN 52 DS

