



DE VALK  
YACHT BROKERS



DEHLER 47 SQ



DE VALK  
YACHT BROKERS

## KOMMENTARE DES MAKLERS

The Dehler 47 SQ is a Judel & Vrolijk design, in 2003 / 2005 awarded as "Boat of the Year". Very good sailing performance and easy to handle with E-winchs and a good deck lay-out and new electronics/auto pilot. The boat is very well equiped with new high performance cruising sails, good navigation and safety equipment. Very clean interior with 3 cabins, 2 bathrooms and a seperate shower. In the hands of the 2th owner ready to start new adventures. To be seen in Friesland, contact De Valk Thuishaven to make an appointment

*Ger Bayens*

## TECHNISCHE DATEN

<b>Maße</b>	14.28 x 4.21 x 2.40 (m)	<b>Werft</b>	Dehler Yachtbau GmbH
<b>Baujahr</b>	2006	<b>Kabinen</b>	3
<b>Material</b>	GFK	<b>Kojen</b>	6
<b>Motor(en)</b>	1 x Volvo Penta D2-75/150S, diesel	<b>PS/kW</b>	75.00 (PS), 55.13 (kW)
<b>Angebotspreis</b>	verkauft (MwSt. )	<b>Liegeplatz</b>	contact sales office

## KONTAKT

<b>Verkaufsbüro</b>	De Valk Thuishaven	<b>Telefon</b>	+31 35 5829042
<b>Adresse</b>	Marinaweg 8 (postal address) 1361 AC Almere NL	<b>E-Mail</b>	thuishaven@devalk.nl

## HAFTUNGSAUSSCHLUSS

Diese Angaben erfolgen nach bestem Wissen, können jedoch nicht garantiert werden.



## ALLGEMEIN

<b>Modell</b>	DEHLER 47 SQ
<b>Typ</b>	Segelyacht
<b>Rumpflänge (m)</b>	14,28
<b>Wasserlinienlänge (m)</b>	12,60
<b>Breite (m)</b>	4,21
<b>Tiefgang (m)</b>	2,40
<b>Durchfahrtshöhe (m)</b>	23,15
<b>Stehhöhe (m)</b>	2,00
<b>Baujahr</b>	2006
<b>Lancierung</b>	2007
<b>Werft</b>	Dehler Yachtbau GmbH
<b>Land</b>	Deutschland
<b>Entwerfer</b>	Judel & Vrolijk
<b>Gewicht (t)</b>	12,8
<b>CE Norm</b>	A
<b>Rumpfmateriale</b>	GFK
<b>Rumpffarbe</b>	gebrochenes Weiß
<b>Rumpfform</b>	Rundspant
<b>Art Kiel</b>	Flossen Kiel mit Wulst
<b>Material Aufbauten</b>	GFK
<b>Stossliste</b>	Holz With s.s. edge
<b>Deckmaterial</b>	GFK
<b>Deck Finish</b>	Teak
<b>Deck Finish Aufbauten</b>	Teak
<b>Pflicht Bedeckung</b>	Teak
<b>Antifouling (Jahr)</b>	Seajet Teichi 023 (2020)
<b>Dorado Belufter</b>	2x
<b>Fenster Einfassung</b>	Aluminium
<b>Fenster Material</b>	Polycarbonat
<b>Decksluke</b>	ja



<b>Bullauge</b>	ja
<b>Radar Träger</b>	White painted with leaning position
<b>Treibstofftank (Liter)</b>	Edelstahl 270 in 2 tanks
<b>Treibstofftank 2 (Liter)</b>	Edelstahl 104 in 2 extra tanks
<b>Füllstandsanzeige (Treibstofftank)</b>	ja
<b>Trinkwassertank (Liter)</b>	Edelstahl 400 in 2 tanks
<b>Füllstandsanzeige (Trinkwasser)</b>	ja
<b>Fäkaelien Tank (Liter)</b>	Edelstahl 60
<b>Füllstandsanzeige (Fakaelientank)</b>	Defect
<b>Fäkaelien Tankablauf</b>	ja
<b>Radsteuerung</b>	Kabelsteuerung Carbon Y-spoke 1,80 mtr
<b>Not-Pinne</b>	ja
<b>Weitere Info Rumpf</b>	Venylester Harz (500 Kg Gewichtersparnis)
<b>Weitere Info Farbe und Anstrich</b>	Unterwasserschiff 5x mit Epoxy beschichtet
<b>Weitere Info</b>	2 extra Niro Klampen und Klüsen

## UNTERKUNFT

<b>Kabinen</b>	3
<b>Kojen</b>	6
<b>Innen</b>	Teak
<b>Einteilung</b>	3 Kabinen, 2x WC, Salon
<b>Fussboden</b>	Teak und Holly Covered with carpet
<b>Salon</b>	Polster in Salon erneuert Alcantara (2016)
<b>Standhöhe Salon (m)</b>	2,00
<b>Heizung</b>	Diesel Heißluft Webasto Airtop Evo 55 (2019) with 7 openings / insulated hoses
<b>Navigation Zenter</b>	ja
<b>Kartentisch</b>	ja
<b>Achterkabine</b>	mit Doppelbed 2x
<b>Dinette</b>	ja
<b>Tür zum Cockpit</b>	Dehler Kassettenschott



Kombüse	ja
Arbeitsfläche	Corian
Spülbecken	Edelstahl 2x
Herd	Gas Force 10 / 3-flame Safety test gas system (2020)
Ofen	Gas Force 10
Kühlschrank	Topplader 1x 60 & 1x 80 ltr 2x Isotherm GE150 (2018)
Warmwasser System	40 ltr
Wasserdruck System	elektrisch
Eignerkabine	Doppelbett
Länge Bett (m)	Polster erneuert (2017) Ca. 2,00
Kleiderschrank	hängend/Schublad/Regale
Badezimmer	en suite
Toilet	en suite
Toilette System	handbetrieb
Handwaschbecken	im Badezimmer
Dusche	gemeinsam
Weitere Info	Es gibt ein Duschspritze in die Badezimmer des Eigner
Gästekabine 1	Doppelbett
Länge Bett (m)	Polster erneuert (2017) Ca. 2,00
Kleiderschrank	Regale und hängend
Badezimmer	gemeinsam
Toilette	gemeinsam
Toilette System	handbetrieb
Handwaschbecken	im Badezimmer
Dusche	gemeinsam By round glass door separated from the toilet
Gästekabine 2	Doppelbett
Länge Bett (m)	Polster erneuert (2017) Ca. 2,00
Kleiderschrank	Regale und hängend
Badezimmer	gemeinsam
Toilette	gemeinsam
Toilette System	handbetrieb
Handwaschbecken	im Badezimmer



**Dusche** gemeinsam By round glass door separated from the toilet  
**Weitere Info** Innenhimmel im Salon und 3 Kabinen erneuert (2017)

## MASCHINEN

<b>Motoranzahl</b>	1
<b>Marke</b>	Volvo Penta
<b>Typ</b>	D2-75/150S,
<b>PS</b>	75
<b>kW</b>	55,13
<b>Kraftstoffart</b>	Diesel
<b>Installiert im Jahr</b>	2006
<b>Überholung im Jahr</b>	2016
<b>Höchstgeschwindigkeit (Kn)</b>	8,5
<b>Marschgeschwindigkeit (Kn)</b>	7
<b>Verbrauch (l/h)</b>	4
<b>Motorstunden</b>	568
<b>Kühlungssystem Motor</b>	indirekte Wärmetauscher
<b>Antrieb</b>	Saildrive
<b>Saildrive Dichtung</b>	2016
<b>Motor bedienung</b>	Seilzug Kabel Renewed (2018)
<b>Gewende getriebe</b>	mechanisch
<b>Bugschraube</b>	elektrisch Retractable Vip Prop 9,5 HP (2017)
<b>Propeller Typ</b>	falt
<b>Propellerblätter</b>	3
<b>Hand Bilgenpumpe</b>	Whale
<b>Elektrische Bilgenpumpe</b>	ja
<b>Elektrische Anlage</b>	230/12v
<b>Generator</b>	Nassauspuff PAGURO 4000
<b>Betriebsstunden Generator</b>	letzter Service / Inspektion (2018) zur Zeit nicht an Tank angeschlossen 1238
<b>Batterien</b>	ja



<b>Starterbatterie</b>	100 Ah (2019)
<b>Versorgungsbatterie</b>	3x 210 Ah (2016)
<b>Generatorbatterie</b>	1x 72 Ah (2018)
<b>Bugschraubebatterie</b>	1x AGM (2017)
<b>Batterie Monitor</b>	Philippi / Mastervolt Masterlink MICC
<b>Batterie Ladegerat</b>	Mastervolt Mass 12/80-2
<b>Umwandler</b>	Mastervolt Mass Sine 12/2000
<b>Landstrom</b>	mit Kabel Furrion 15 Mtr 230V/32Ah (2019)
<b>Weitere Info</b>	SEPAR SWK umschaltbar Doppelfilter (2018)
<b>Weitere Info</b>	Decken beleuchtung Innen LED erneuert (2017), Nachtbeleuchtung Fussraum rot
<b>Weitere Info</b>	Mechanische Notumschalter Service/Motorbatterie, extra 12V Lichtmaschine am Motor

## NAVIGATION

<b>Kompass</b>	Suunto
<b>Elektrisches Kompass</b>	beim Autopilot Raymarine
<b>Tiefenanziege</b>	Raymarine
<b>Logge</b>	Raymarine
<b>Windlupe anzeige</b>	4x Raymarine ST290 Analalog/digital
<b>Fish finder</b>	am C120 Kartenplotter Raymarine DSM Fishfinder Modul
<b>UKW</b>	mit zweiter Station in der Pflicht mit externe Lautsprecher Raymarine 240E including extra speaker
<b>Autopilot</b>	mit drahtloser Fernbedienung (2019) Raymarine EVO 400 Sail (2019)
<b>Ruderwinkel Anzeige</b>	am Autopilot
<b>Radar</b>	RAymarine Quantum 24C Wifi/cable (2017)
<b>Plotter/GPS</b>	am Kartentisch Raymarine C120
<b>Radar/GPS/Plotter</b>	am Ruderplatz Raymarine eS97 9" colour with Wifi/Radaroverlay & MARPA (2017)
<b>PC Anschluss</b>	ja
<b>Elektronische Kart(en)</b>	update 2020 für Raymarine eS97 Navionics; XL9 UK/NL



**AIS Transponder**

Raymarine AIS 650 (2017)

**Weitere Info**

Extra hochmontierte Notfallbatterie umschaltbar für Raymarine VHF, VHF Handgeräte Service (2019)

## AUSRÜSTUNG

**Spritzverdek**

1x hellgrau (2018), 1x Blau (2017) 2x

**Kuchenbude**

2020

**Bimini**

Mit 30mm Edelstahlrohr, gebraucht und nicht montiert

**Sonnenschirm**

am den blauen Sprayhood

**Cockpit Tisch**

nicht montiert

**Badeplattform**

mit Teakholzboden

**Badeleiter**

Edelstahl

**Heck-Tur**

ja

**Heckdusche**

ja

**Anker**

Delta

**Ankerkette**

kalibriert, Edelstahl, mit Edelstahlschüssel 60 mtr/10mm

**Anker 2**

Danforth 16 Kg

**Ankerwinde**

elektrisch Quick (2016) with remote control (2020)

**Deckwasche**

ja

**See Reling**

Edelstahl

**Zupackenschiene (aufbauen)**

ja

**Seiten-Einstieg Seereling**

2x

**Heckkorb**

mit 2x Teakholzsitz

**Bugkorb**

ja

**Rettungsinsel**

SEAGO offshore 6 persons

**Letzte Wartung Rettungsinsel**

Service 2020 fällig

**Rettungsboje**

ja

**Fenderkissen**

8x

**Festmacher**

8x

**Radio-CD Spieler**

mit Fernbedienung Alpine CDE-192R CD/USB

**Lautsprecher im Pflicht**

2x Bose



Lautsprecher im Salon	4x
Lautsprecher im Kabin	Eigner Kabine 2x
Uhr - Barometer	ja
Feuerlöscher	3x 2Kg Foam (2019)
Letzte Wartung Feuerlöscher	ja
Feuerlöscher in Maschine Raum	Expired
Automatische Löschsystm	Seebo
Weitere Info	3x Rauchmelder (2019), 2x CO2 Melder (2019)
Weitere Info	Ankerwinde mit zusätzlicher Bedienung am Steuerstand

## RIGG

Rig	Fraktionell 9/10
Stehendes Gut	Rod Checked and trimmed (2020)
Marke Mast	Seldén With extra 9 mtr T-rail to hoist the try-sail
Material Mast	Aluminium
Salings	3 sets
Durchgehende Mast	ja
Großsegel	mit Selden MDF Rutchersysteem Elvström Dacron cross-cut, full batten, unused (2017)
Großsegel-Persenning	mit Lazy Jacks Maindrop system
Latten traveller	Grosssegel Rutchersystem Selden MDS
Durchelatted großsegel	Offshore Performance Tape Sail PTS CARBON Black, 3x Reff, einseitig Taffetta, neuwertig Rolly Tasker (2017)
Kutter Stag	Abnehmbar, mit Wichard Spanner
Fock	Kutterstagfock, reffbar mit Stagreitern Beilken Hydranet II, Radial cut, used (2007)
Genua III	105% Offshore Performance Tape Sail PTS CARBON Black Tape, einseitig Taffetta, vertikale Latten, neuwertig Rolly Tasker (2017)
Rollreffanlage	Unter Deck System, überholt (2017) neue Reffleine (2020) Furlex 300 TDS
Genua-Persenning	Light grey (2018)
Gennaker	mit Bergeschlauch, muss gereingt werden 1x 150m2 Beilken



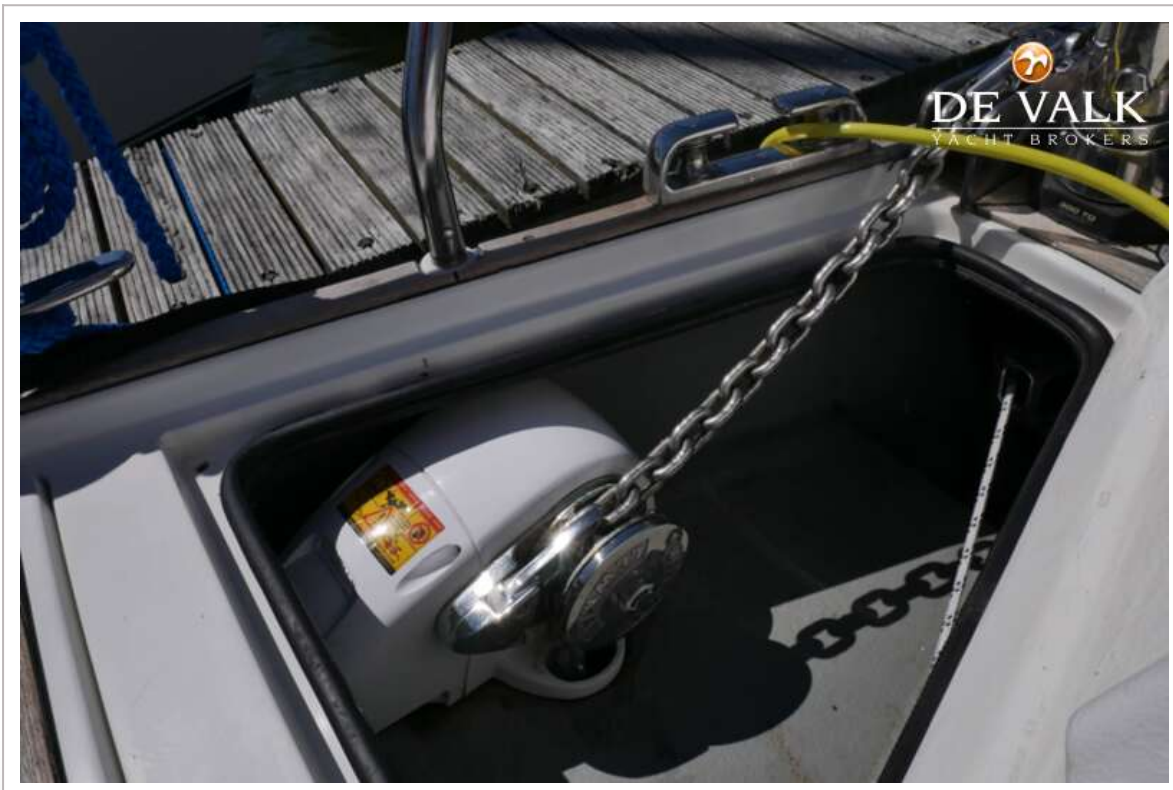
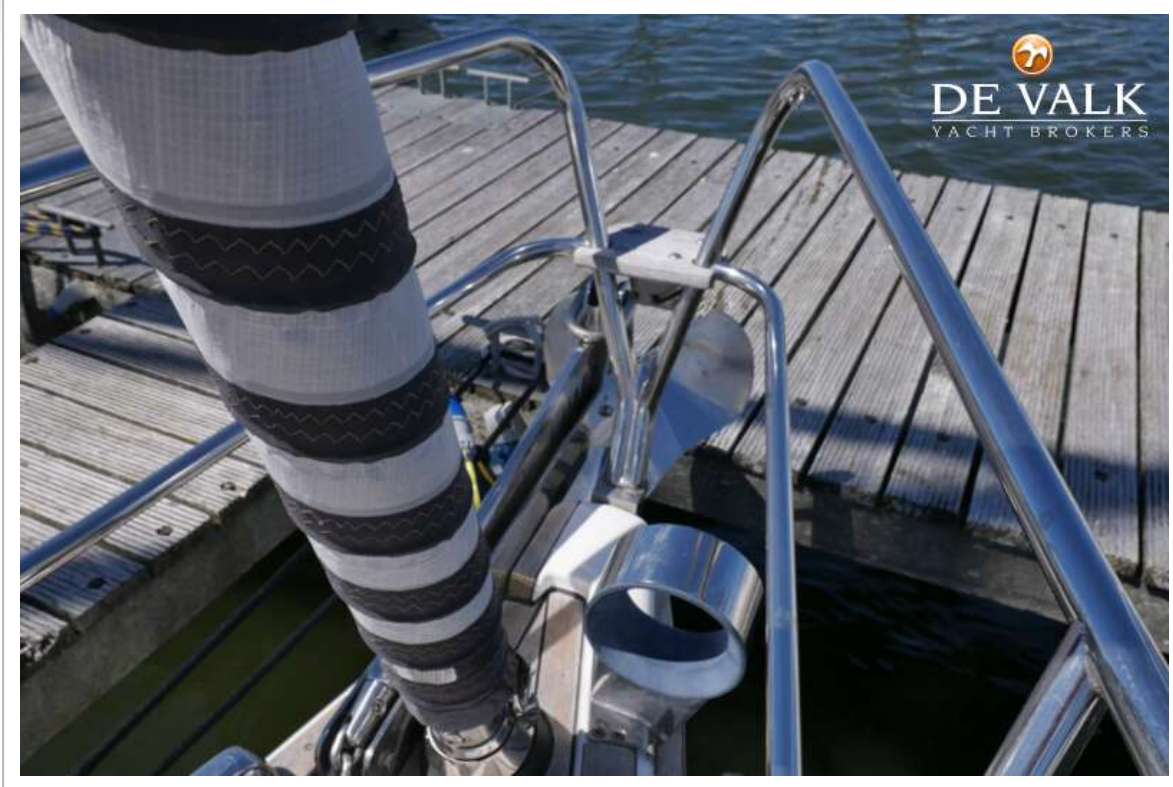
<b>Spi</b>	mit Bergeschlauch, muss gereingt werden 1x 170m2 Momentum
<b>Trysegel</b>	wenig benutzt Beilken, orange (2007)
<b>Sturmfock</b>	wenig benutzt Beilken, orange (2007)
<b>Reff Vorrichtung</b>	Reffleinen
<b>Achterstag Spanner</b>	hydraulik Holmatro
<b>Baumniederhohler</b>	Gasdruckfeder Rodkicker (overhauled 2017)
<b>Primare Schot Winschen</b>	Edelstahl 2x Andersen 58ST FSI
<b>Sekundaire Schot Winschen</b>	Edelstahl, Elektrisch 2x Andersen 52ST FS
<b>Multifunktional Winschen</b>	Fall/Schot winschen 2x Andersen 46ST FSI
<b>Spi-Baum</b>	Kohlenstoff White painted, with cover
<b>Gennaker-Baum</b>	Kohlenstoff White painted, with cover
<b>Isolierte Heckstag</b>	ja
<b>Weitere Info</b>	extra Genua Holepunkt Harken Black Magic deck gear
<b>Weitere Info</b>	7 Treppenstufen am Mast,. Extra Stopper für Genuafall und Dirk am Mast. Laufendes Takelage Dyneema (2019)



# DEHLER 47 SQ

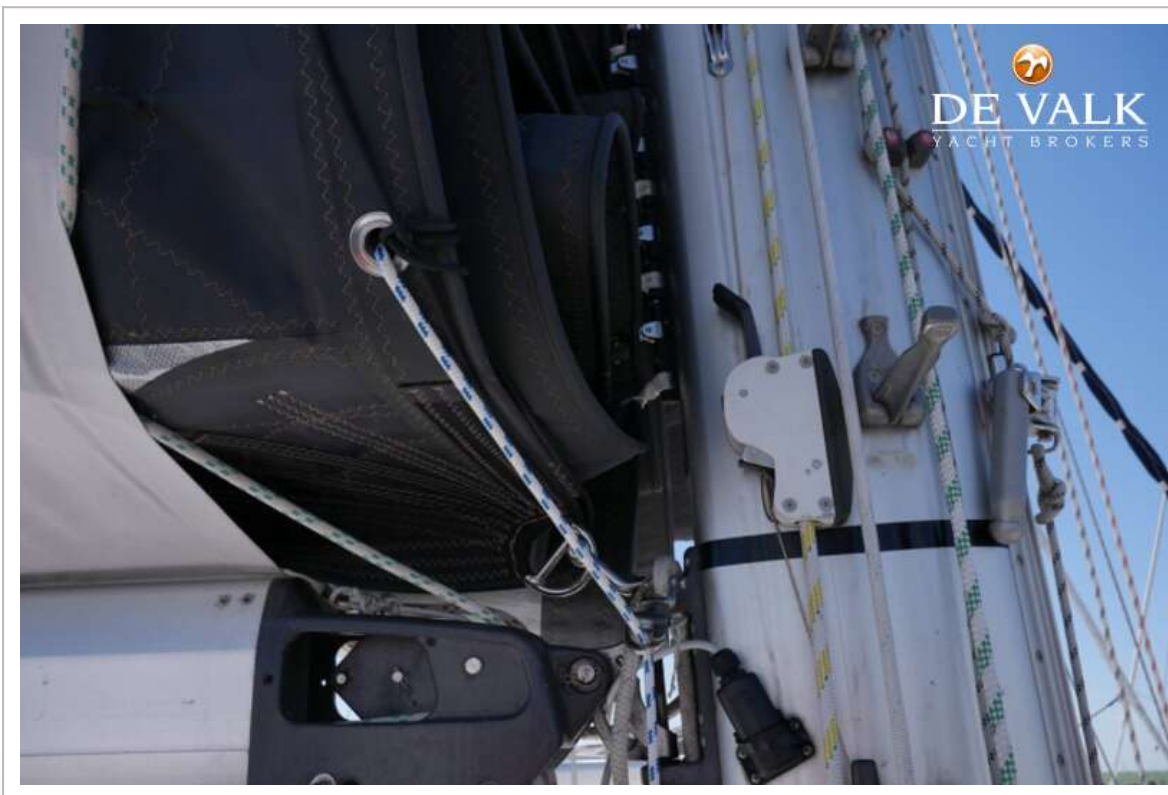
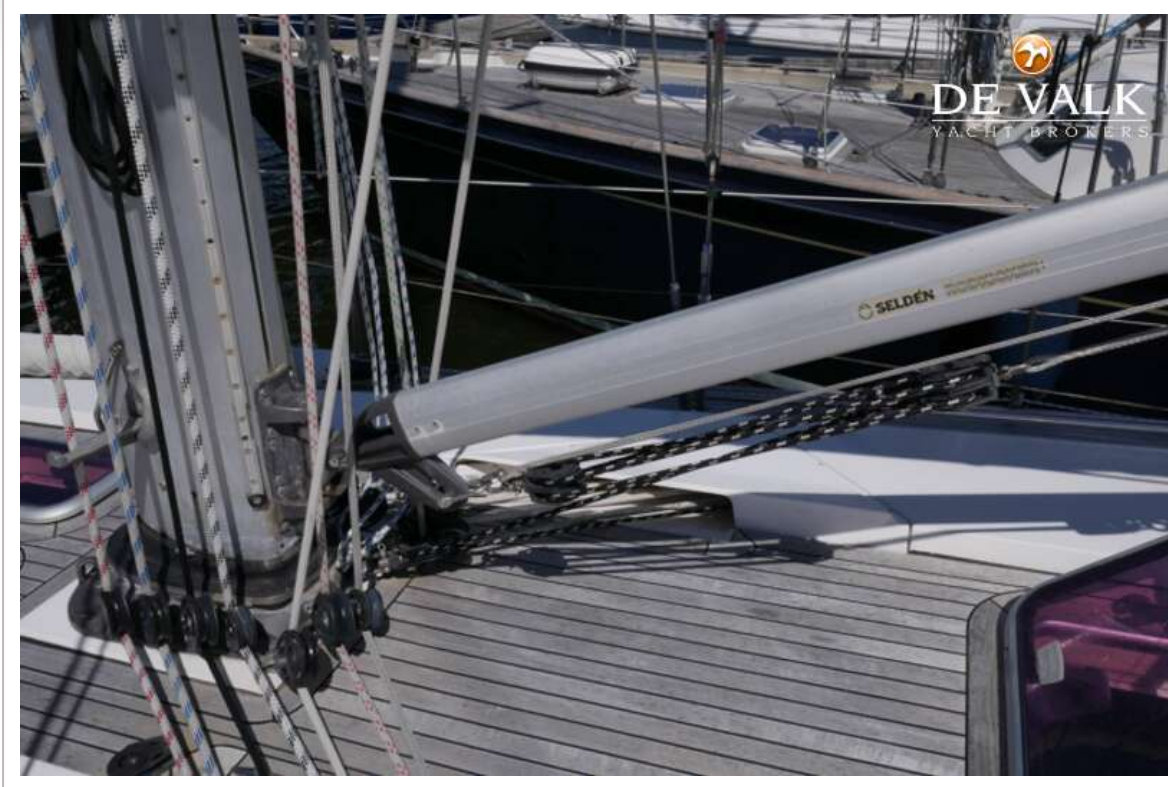


# DEHLER 47 SQ

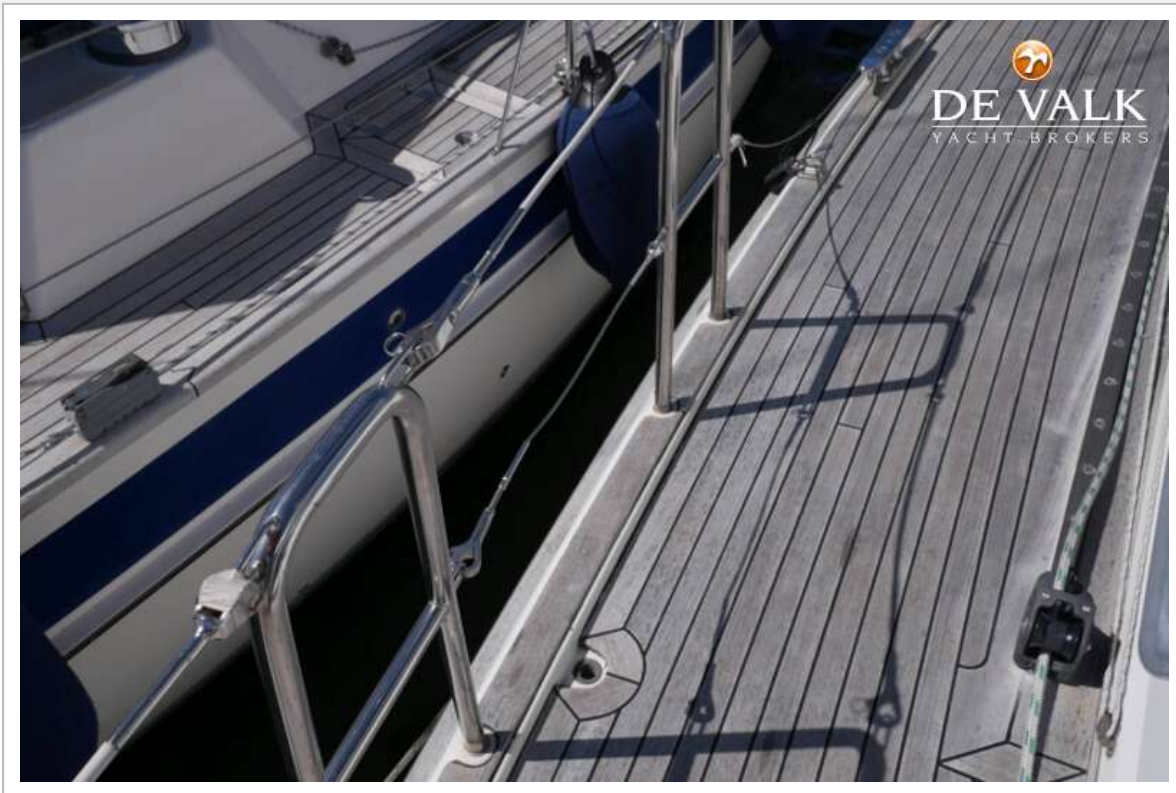


# DEHLER 47 SQ





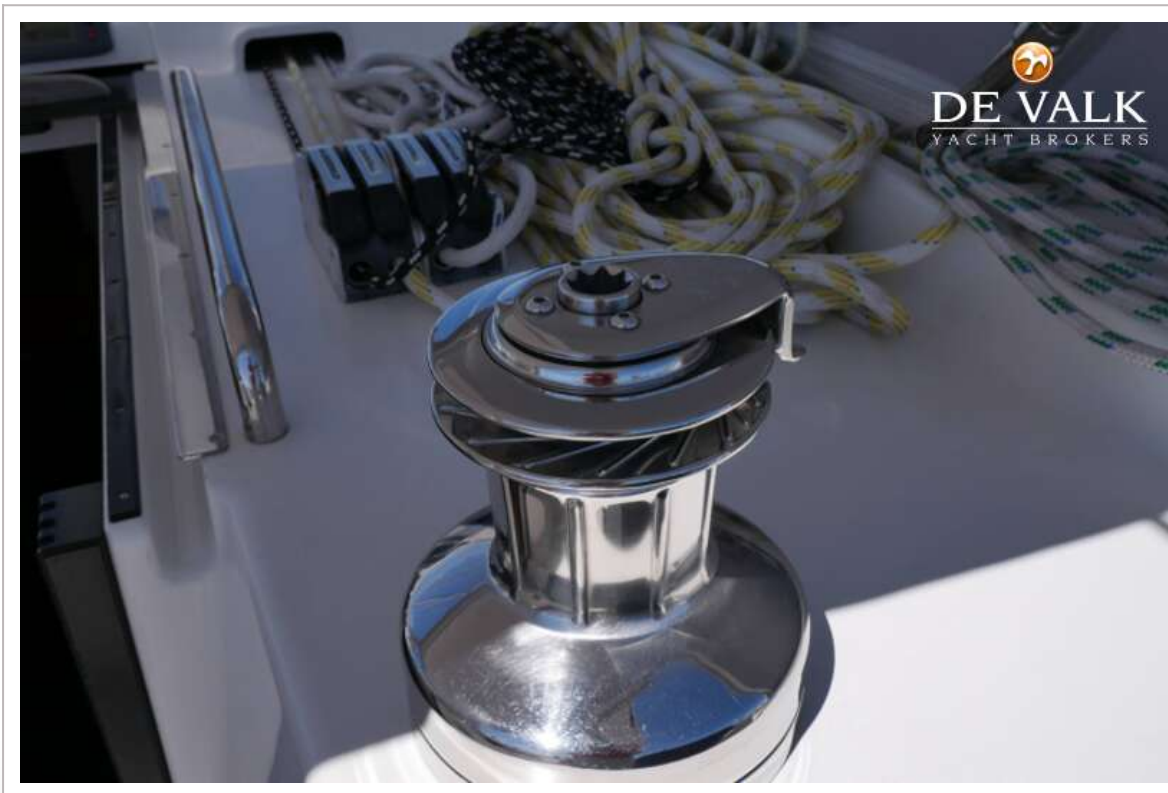
# DEHLER 47 SQ



# DEHLER 47 SQ



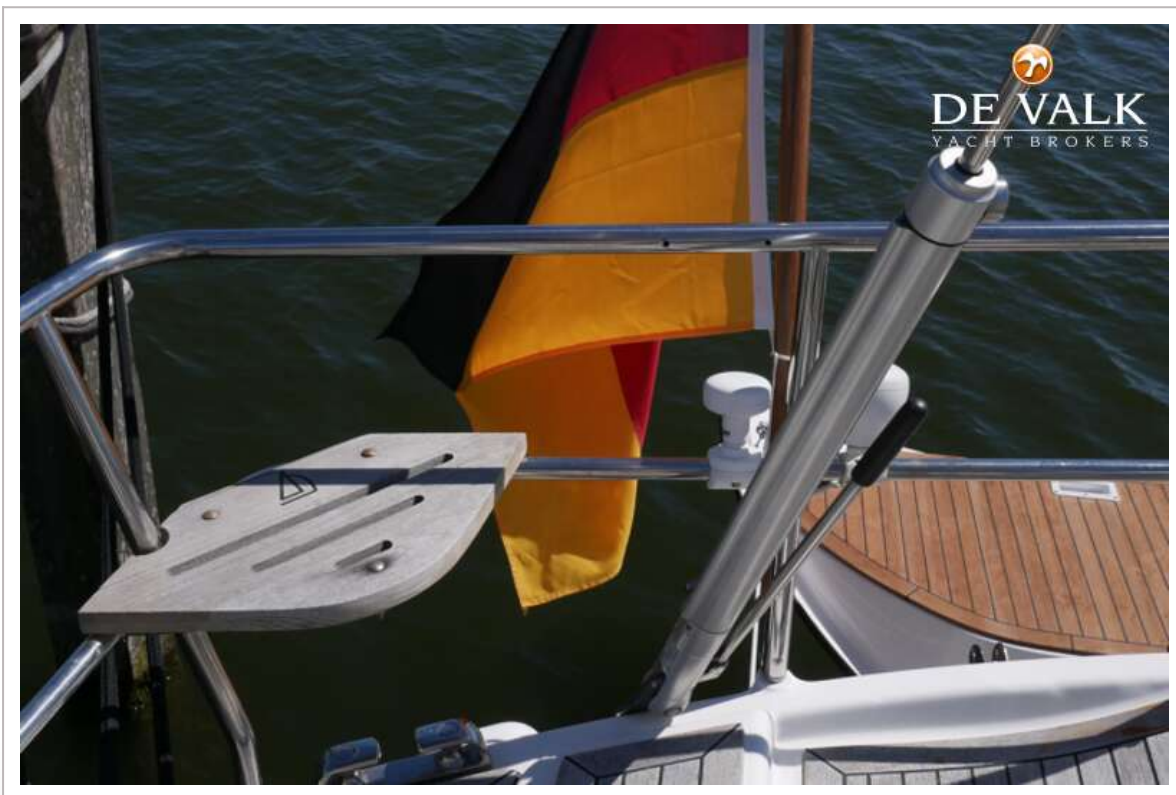
# DEHLER 47 SQ



# DEHLER 47 SQ



# DEHLER 47 SQ



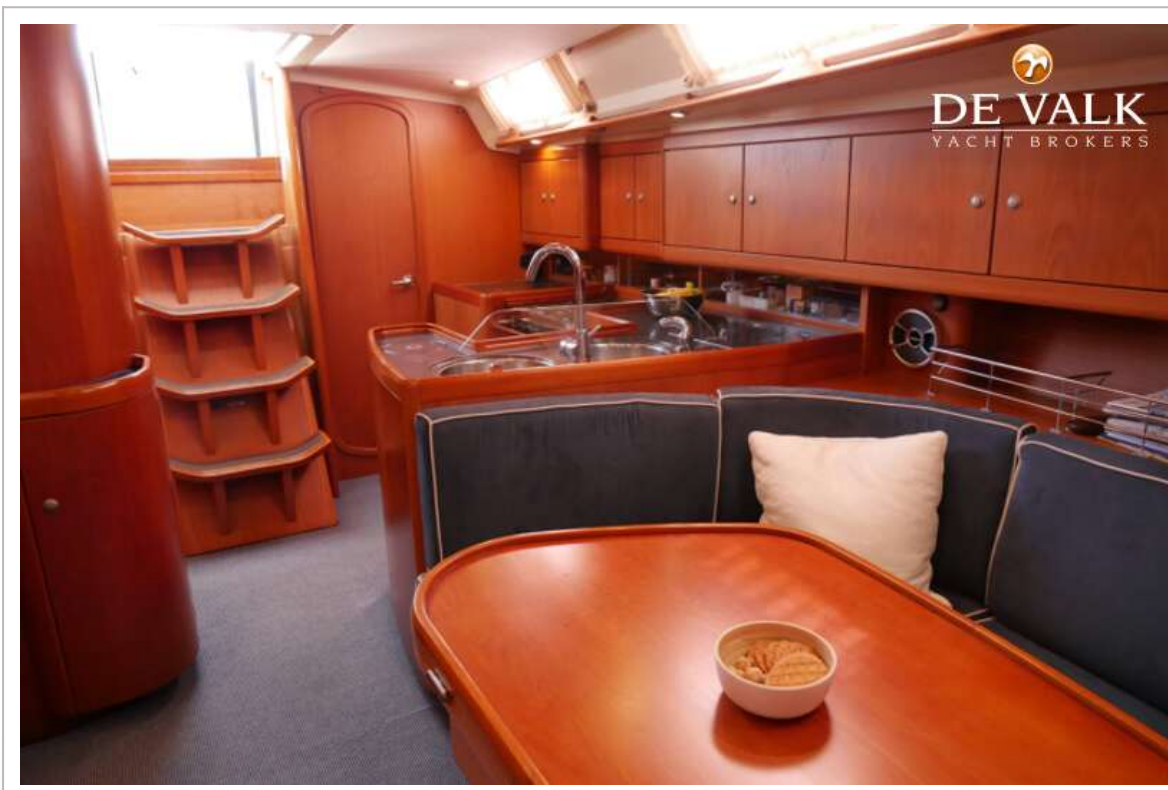
# DEHLER 47 SQ



# DEHLER 47 SQ



# DEHLER 47 SQ



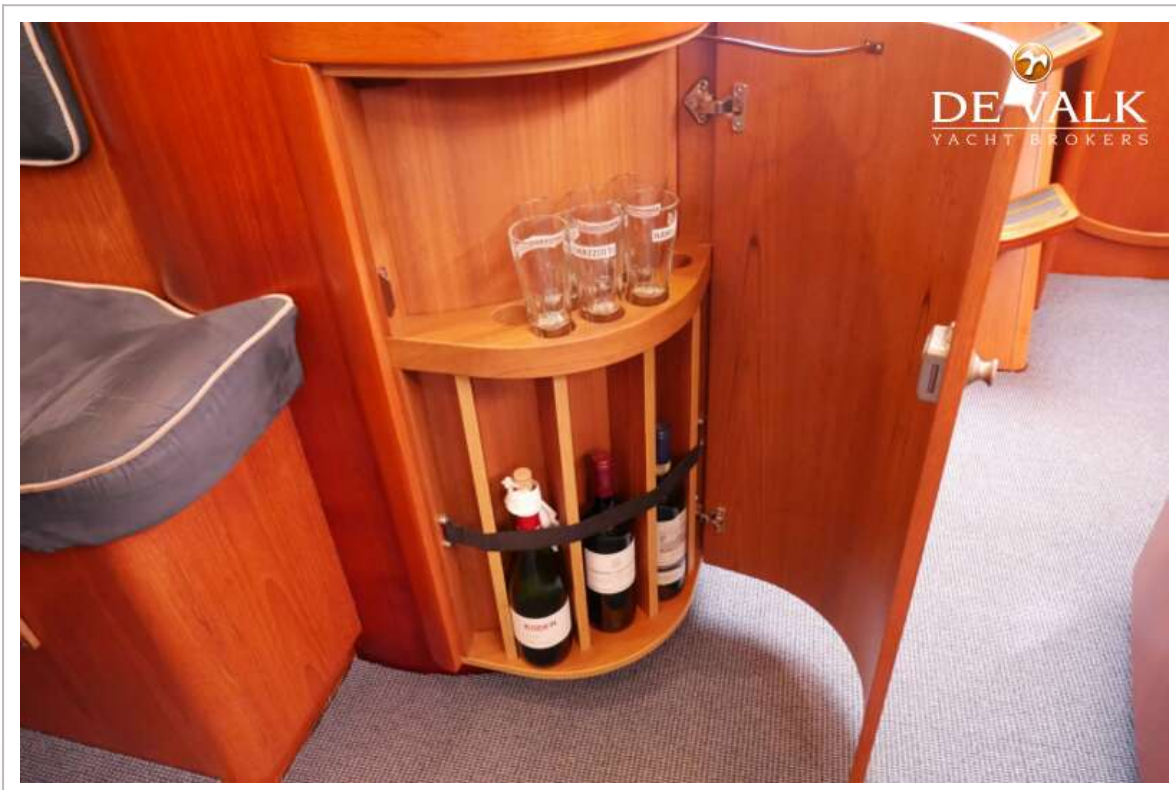
# DEHLER 47 SQ



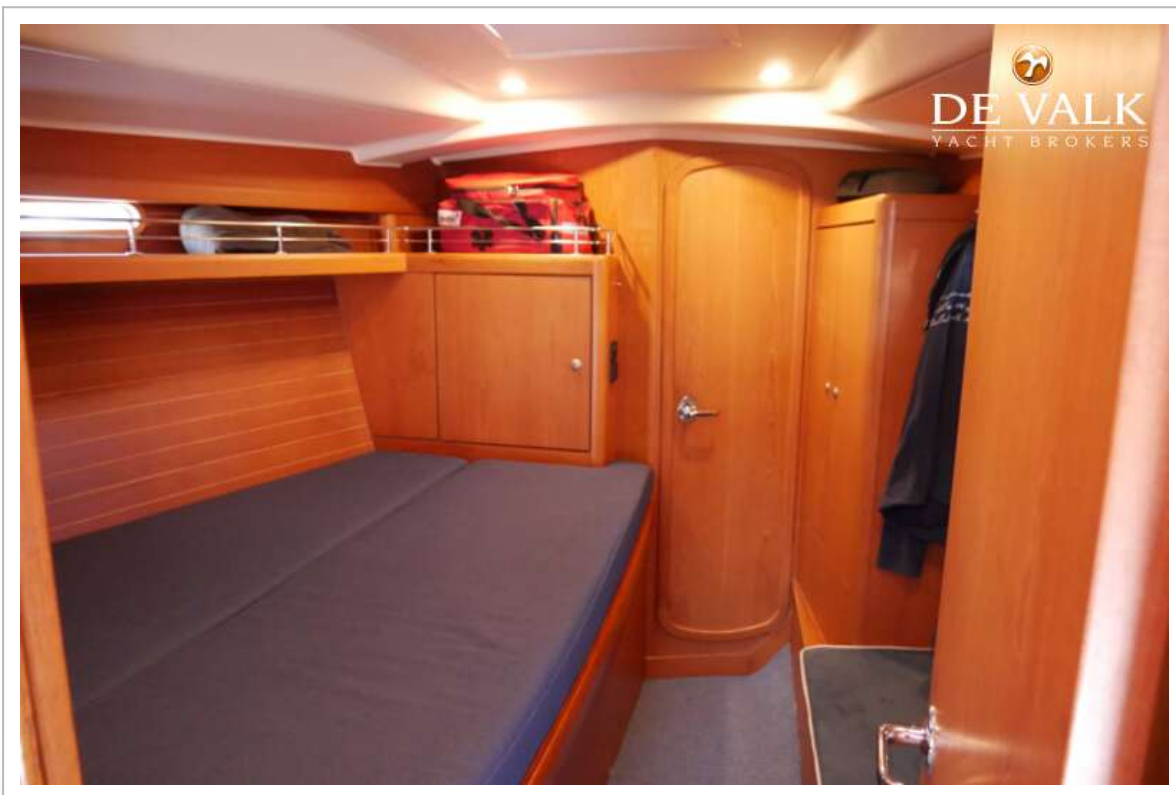
# DEHLER 47 SQ



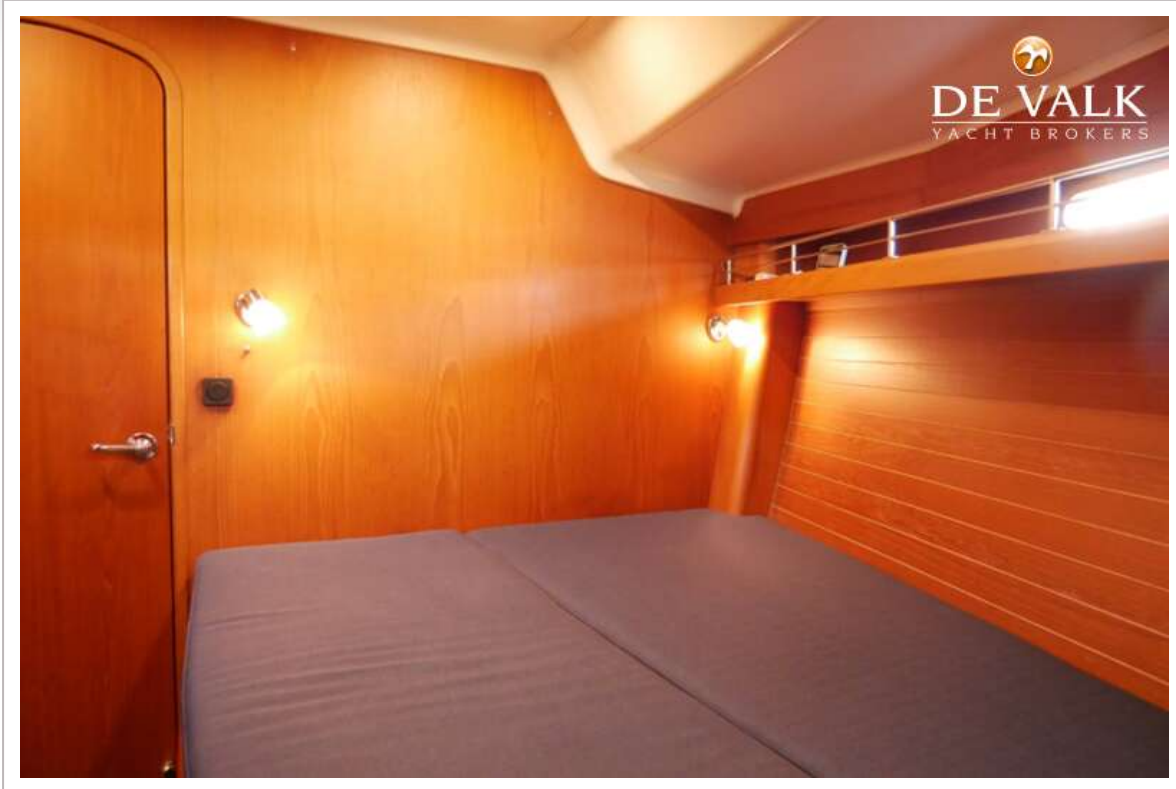
# DEHLER 47 SQ



# DEHLER 47 SQ



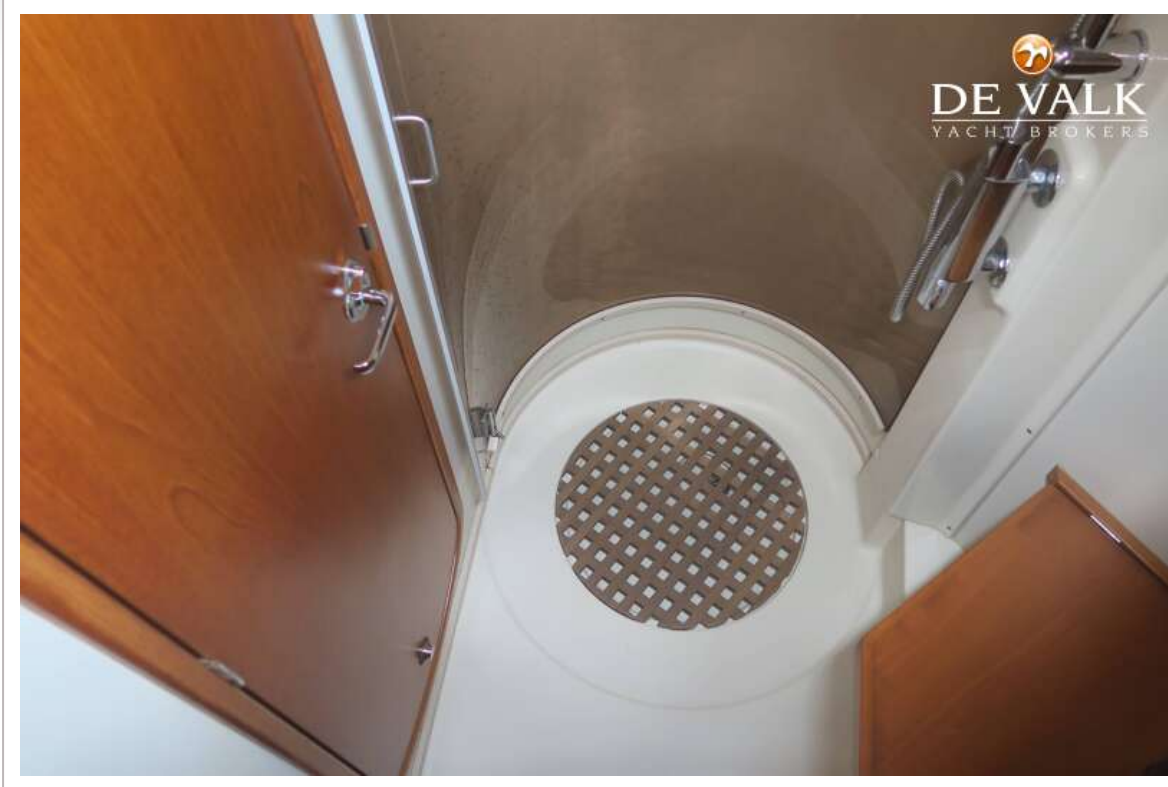
# DEHLER 47 SQ



# DEHLER 47 SQ



# DEHLER 47 SQ



I	19.80 m	(65')
J	5.47 m	(18')
P	19.10 m	(62' 8")
E	8.25 m	(27' 1")

DE VALK  
YACHT BROKERS

The modern styling of the Dehler 47 has been specifically developed for Dehler by jude/vrolijk & co, one of today's most innovative and successful yacht design teams. This beautiful performance cruiser is the result of a unique combination of traditional craftsmanship and the latest design and production techniques.


The Dehler 47 is a feast for the eyes and comes equipped with the most up-to-date sailing developments.

The new Dehler 47 delivers the highest standards of comfort and luxury both above and below decks, making her a comfortable sailing yacht on which every sailor will feel perfectly at home. The modern hull design and high standard of equipment make her a surprisingly fast yet extremely controllable yacht.

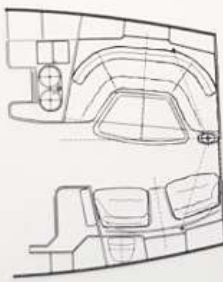
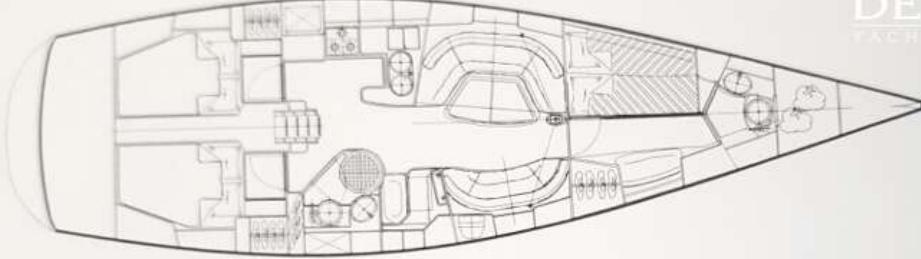
designed by jude/vrolijk & co



# DEHLER 47 SQ



DE VALK  
YACHT BROKERS



The Dehler 47 has 4 types of interior. Optional a salooninterior with two chairs instead of a couch.

designed by judel/vrolijk & co

