



DE VALK
YACHT BROKERS



NORDIA 52



DE VALK
YACHT BROKERS

BROKERAGE | CHARTER | BERTHS | FINANCE | INSURANCE | YACHT MANAGEMENT

KOMMENTARE DES MAKLERS

Dutch craftsmanship in design and Yacht Construction. The world famous Nordia yard have been building yacht for many years and are renowned for their excellent quality in construction and detailed finishing. The Nordia 52 is well balanced and easy to handle through the extensive use of hydraulics for the rigging, bow thruster and winches. Lying Netherlands.

Marc Weijenberg

TECHNISCHE DATEN

Maße	15.90 x 4.62 x 1.80 (m)	Werft	Van Dam Nordia Aalsmeer
Baujahr	1992	Kabinen	3
Material	Aluminium	Kojen	6
Motor(en)	1 x Perkins M80 diesel	PS/kW	80.00 (PS), 58.80 (kW)
Angebotspreis	verkauft (MwSt.)	Liegeplatz	beim Verkaufsbüro

KONTAKT

Verkaufsbüro	De Valk Sint Annaland B.V.	Telefon	+31 (0)166 601 000
Adresse	Koelhuisweg 4 4697 RM Sint Annaland NL	E-Mail	sintannaland@devalk.nl

HAFTUNGSAUSSCHLUSS

Diese Angaben erfolgen nach bestem Wissen, können jedoch nicht garantiert werden.



ALLGEMEIN

Modell	NORDIA 52
Typ	Segelyacht Sail yacht
Rumpflänge (m)	15,90
Wasserlinienlänge (m)	13,60
Breite (m)	4,62
Tiefgang (m)	1,80
Durchfahrtshöhe (m)	26,00
Stehhöhe (m)	2,00
Baujahr	1992
Werft	Van Dam Nordia Aalsmeer
Land	Niederlande
Entwerfer	R. van Dam
Gewicht (t)	19
Ballast (Ton)	Blei in Aluminium 8
Rumpfmateri al	Aluminium
Rumpffarbe	Blau
Rumpfform	Rundspant
Art Kiel	Wulstkiel Type Ballisto
Material Aufbauten	Aluminium
Deckmaterial	Aluminium
Deck Finish	Teak
Deck Finish Aufbauten	Antislip Farbe
Pflicht Bedeckung	Teak
Dorado Belufter	ja
Fenster Einfassung	Aluminium
Fenster Material	Polycarbonat
Bullauge	Aluminium
Isolation	Schaum
Treibstofftank (Liter)	Aluminium 1000
Trinkwassertank (Liter)	Aluminium 1100



Grauwassertank (Liter)	Aluminium 300
Radsteuerung	Kabelsteuerung Solimar
Not-Pinne	ja
Weitere Info Farbe und Anstrich	Awlgrip 2 component
Weitere Info	Al.Mg.4,5Mn Salz Wasser resistent Aluminium; 8, 6 and 5 mm, Fliegengitter fur deckslucken, extra Bullauge fur Kombuse, extra Griffe an Deck, Pflicht und Innenseite fur extra Sicherheit. Das feste Doghouse (mit Stehhohe!) und die Pflicht bieten viel Komfort und Sicherheit wenn unterwegs. Im Hafen bietet die Pflicht sehr viel Platz und Komfort zum Entspannung.

UNTERKUNFT

Kabinen	3
Kojen	6
Innen	Rosewood
Fussboden	Teak und Holly
Salon	mit U geformte Dinette
Standhöhe Salon (m)	2,00
Heizung	Diesel Heiss Luft Eberspacher D7L
Kartentisch	ja
Kombüse	Im durchgang zu Achterkajute
Spülbecken	Edelstahl
Herd	Gas Force 10
Ofen	ja
Dunstabsauge	ja
Gas-Alarm	ja
Kuhlschrank	24v
Gefrier Truhe	24v
Warmwasser System	220v + Motor
Wasserdruck System	Elektrisch
Hand und/oder Fusspumpe	ja
Geschirrausstattung	ja



Eignerkabine	Doppelbett
Länge Bett (m)	2
Kleiderschrank	hängend und Schubladen
Badezimmer	und suite
Toilet	En suite
Toilette System	Handbetrieb Rheinstrom
Handwaschbecken	im Badezimmer
Dusche	En suite
Gästekabine 1	Stockbett 2 x
Kleiderschrank	hängend und Schubladen
Badezimmer	En suite
Toilette	En suite
Toilette System	Handbetrieb Jabsco
Handwaschbecken	im Badezimmer
Dusche	ja
Waschmaschine	Eumenia

MASCHINEN

Motoranzahl	1
Marke	Perkins
Typ	M80
PS	80,00
kW	58,80
Kraftstoffart	Diesel
Installiert im Jahr	1992
Höchstgeschwindigkeit (Kn)	8
Marschgeschwindigkeit (Kn)	7
Verbrauch (l/h)	4
Motorstunden	2873
Kühlungssystem Motor	Indirekte Wärmetauscher
Antrieb	Schraubenwelle



Motor bedienung	Seilzug Kabel
Gewende getriebe	Mechanisch Paragon
Bugschraube	Hydraulik 12 hp / 9kW
Exhaust	Wassergekühlt
Propeller Typ	Segelstellung Maxprop
Propellerblätter	3
Material Propellerwelle	Edelstahl
Propellerwelle schmierung	Wasser
Hand Bilgenpumpe	1 x
Elektrische Bilgenpumpe	mit Alarm 2 x
Elektrische Anlage	12/24/220v
Generator	Nassauspuff Onan 6,5kW
Betriebsstunden Generator	800
Starterbatterie	2 x 55amp
Versorgungsbatterie	4 x 220amp
Generatorbatterie	1 x 55amp
Batterie Ladegerät/Umwandler	Mastervolt 24v/35amp/1800watt
Landstrom	ja
Trenn transformator	ja
Weitere Info	2 x 24v/90 Watt Sonnenpanelen, Getriebe überholt, Motorstutzen erneuert, Schläuchen Motor erneuert, Startmotor und Strohmerzeuger überholt, alles in 2011/12.

NAVIGATION

Kompass	mit Peilkompas Sestrel
Elektrisches Kompass	Robertson
Tiefenanziege	Brookes & Gatehouse
Logge	Brookes & Gatehouse
Windlupe anzeige	Brookes & Gatehouse
Tochter anzeige	Brookes & Gatehouse
UKW	Sailor RT2048
Portabel UKW	Icom



Autopilot	Roberson AP200DL
Ruderwinkel Anzeige	Via autopilot
Radar	Furuno 1830 18nm
GPS	Furuno
Plotter	mit 10 Navionics Karten Geonav4
Navtex	Wetterfax & Navtex Furuno 208
PC Anschluss	ja
Radio Empfänger	Sailor RE2122 SSB
Sender Vorrichtung	Sailor RE2122 SSB
Sprech-vorrichtung	Lautsprecher muss angeschlossen werden.
Weitere Info	neue Antenne für Wetterfax muss noch angeschlossen werden.

AUSRÜSTUNG

Feste Fenster	feste Haube
Kuchenbude	ja
Sonnenschirm	ja
Winterplane	Abdeckpersenning in drei Teilen
Cockpit Polster	ja
Cockpit Tisch	ja
Badeplattform	ja
Badeleiter	auf Gangway
Gangway	Hydraulisch Gondola
Heckdusche	warm & kaltes wasser
Anker	CQR Pflugshar 75 lbs
Ankerkette	85 mtr 10mm
Anker 2	CQR Pflugshar 46 lbs
Ankerkette	80 mtr line 18mm
Extra Anker-Geschirr	Heck Anker mit Leine
Ankerwinde	Lofrans Tigress 1000watt/24v
Deckwasche	suss & salz Wasser
Beiboot	aufblasbar New 2016



Ausserborder	Mercury 5 hp (2000)
Davits	Edelstahl
Davits bedienung	Handbetrieb Prasolux
See Reling	Edelstahl
Zupackenschiene (aufbauen)	Edelstahl
Seiten-Einstieg Seereling	ja
Heckkorb	ja
Bugkorb	ja
Rettungsboje	2 x
Markierboje	ja
Scheibenwischer	ja
Horn	ja
Radar Reflektor	ja
Fenderkissen	ja
Festmacher	ja
TV	Samsung
Feuerloscher	verschiedene
Feuerloscher in Maschine Raum	automatik Loscher 2013
Weitere Info	Ein lange Liste von extra Ausrüstung wie Reserve Teilen, Karten, Pilots, Werkzeug ua. gehört zum Lieferumfang.

RIGG

Rig	Kutter
Marke Mast	Proctor
Material Mast	Aluminium behandelt
Großsegel	rollgross 85m2 UK Sails 2011
Rollgroß Anlage	Hydraulisch
Genua	mit UV Schutz 85m2 Quantum Sails 2003
Rollreffanlage	Hydraulisch Reckmann
A-symmetrischen Spi	150m2 mit Bergeschlauch MPS/Booster 1992
Stagesegel	mit UV Schutz 55m2 Quantum Sails 2003



Stagesegel Rollreflanlage	hand bediend Profurl 2003
Sturmfock	Orangen
Achterstag Spanner	Hydraulik Navtec
Baumniederhohler	Mechanisch Proctor
Primare Schot Winschen	2 x 56ST hydraulisch Lewmar
Sekundaire Schot Winschen	2 x 30 fur Gross Schot Lemar
Fall Winschen	2 x 43ST Lewmar
Spi Winschen	2 x 46ST Lewmar
Spi-Baum	Aluminium Proctor
Isolierte Heckstag	ja
Weitere Info	Lewmar Commander 4 hydraulik Powerpack, hydraulik antrieb fur die Rollreff Anlagen teilweise erneuert und uberholt in 2010/2011.





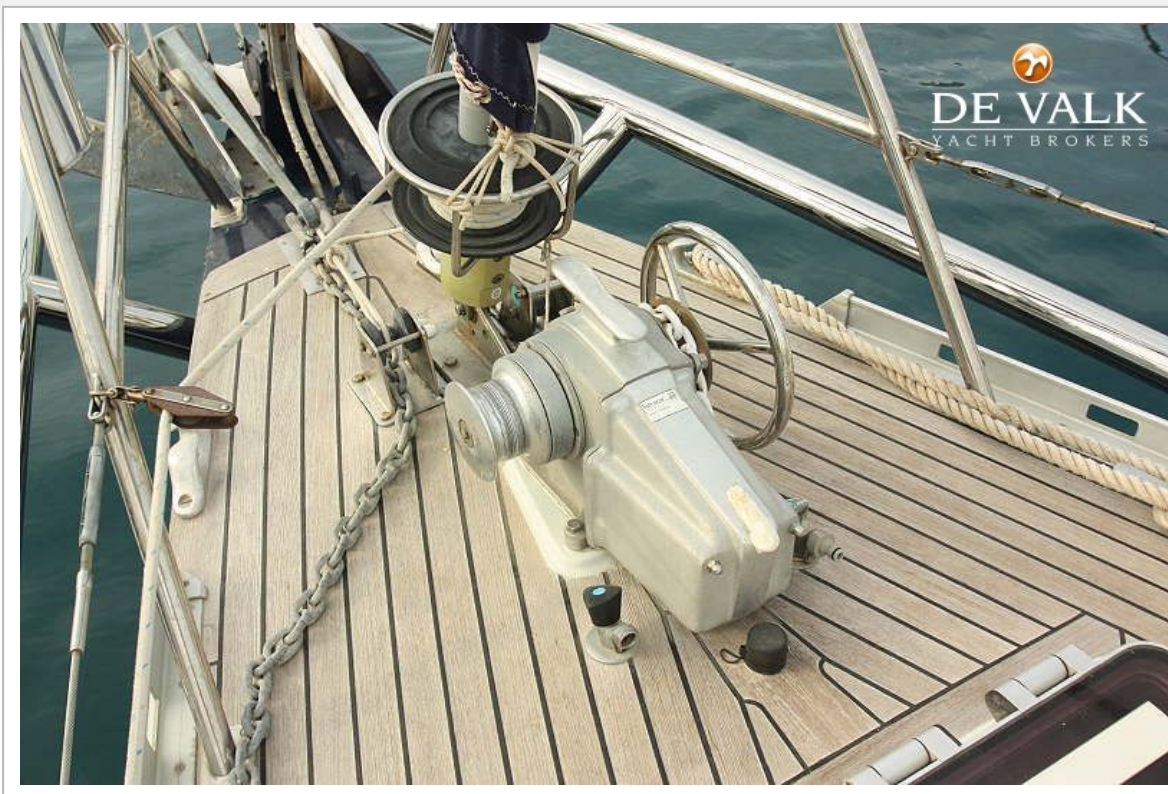
NORDIA 52



NORDIA 52



NORDIA 52



NORDIA 52

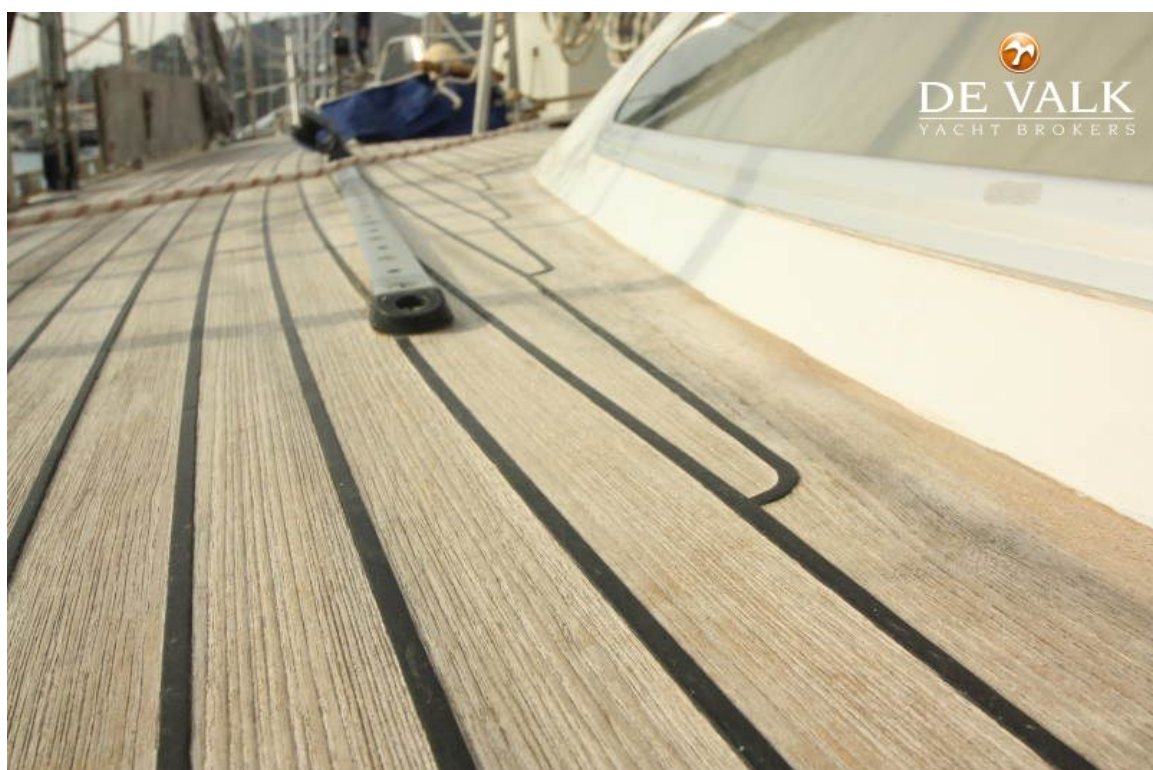




NORDIA 52



NORDIA 52



NORDIA 52



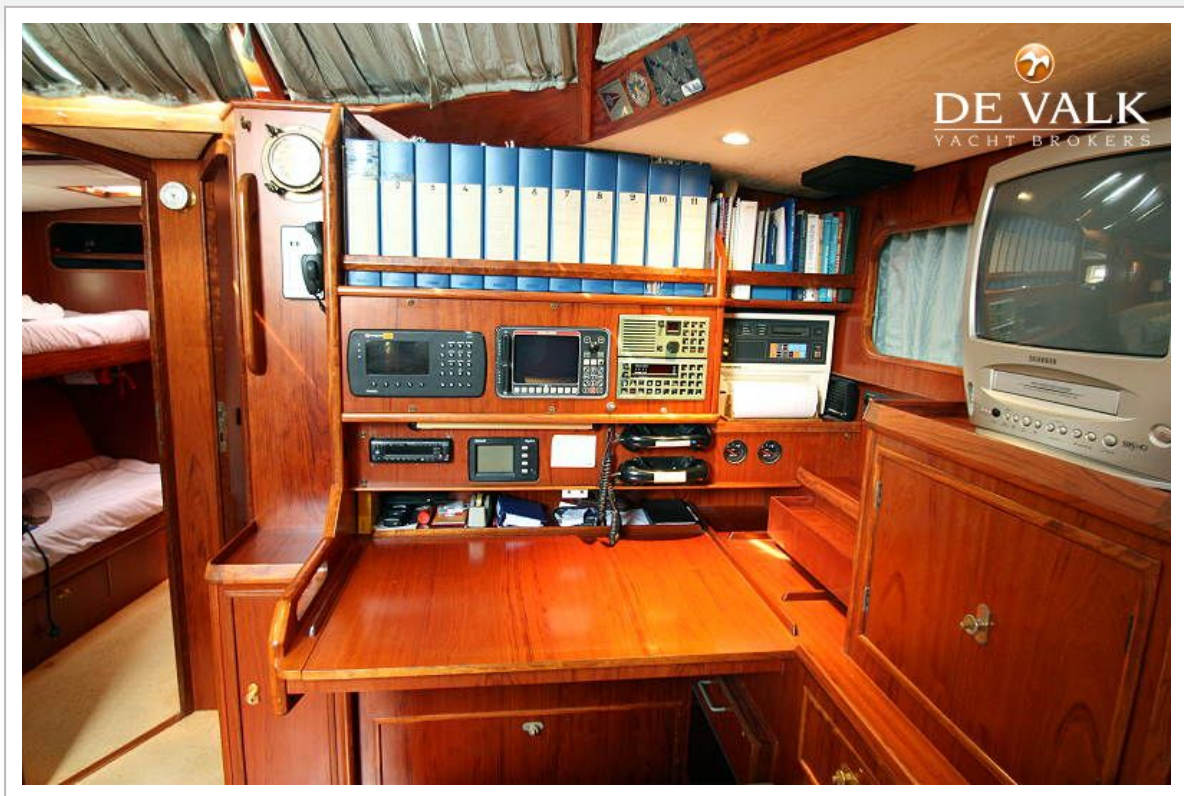
NORDIA 52



NORDIA 52



NORDIA 52

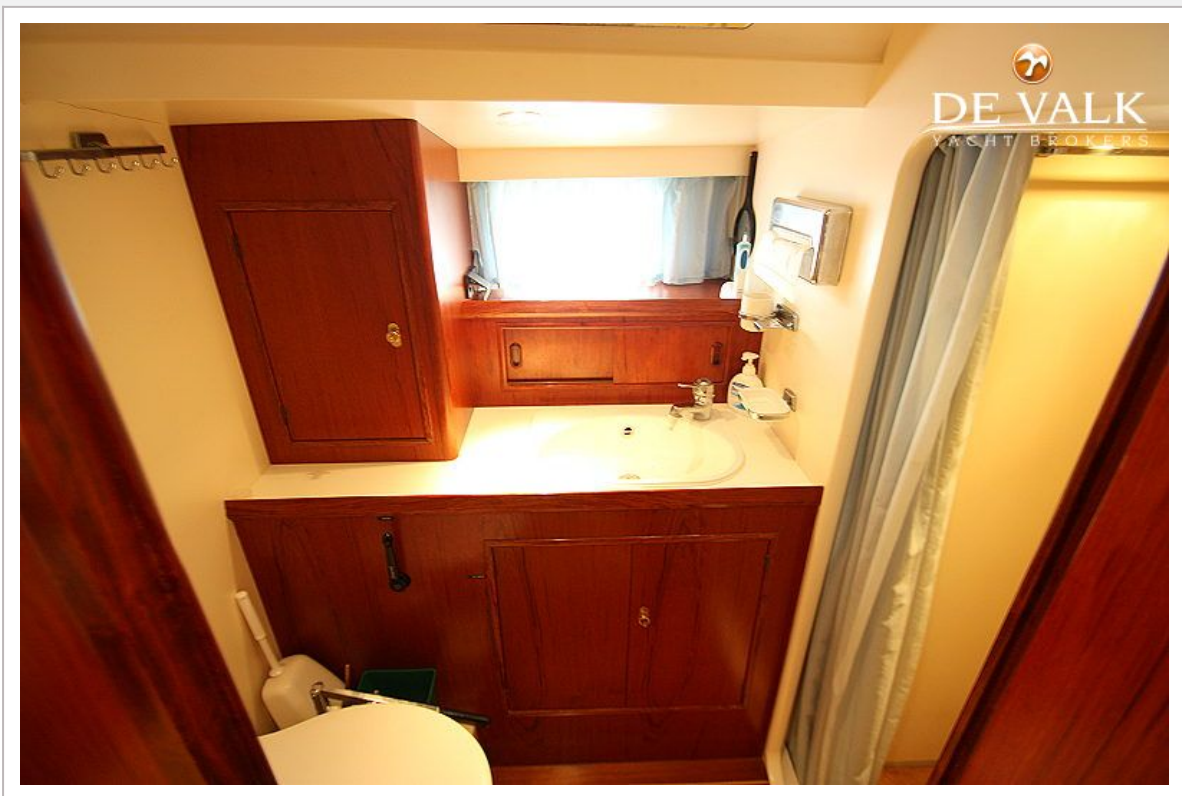


NORDIA 52

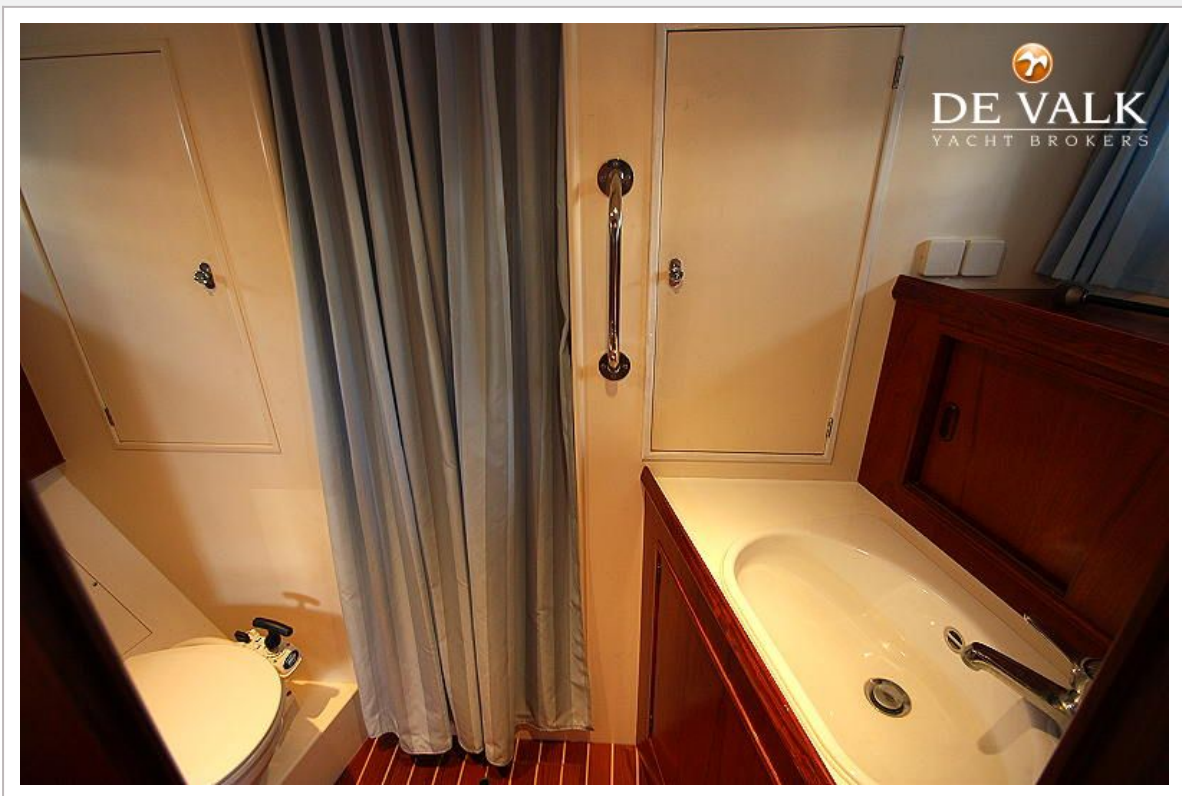




NORDIA 52



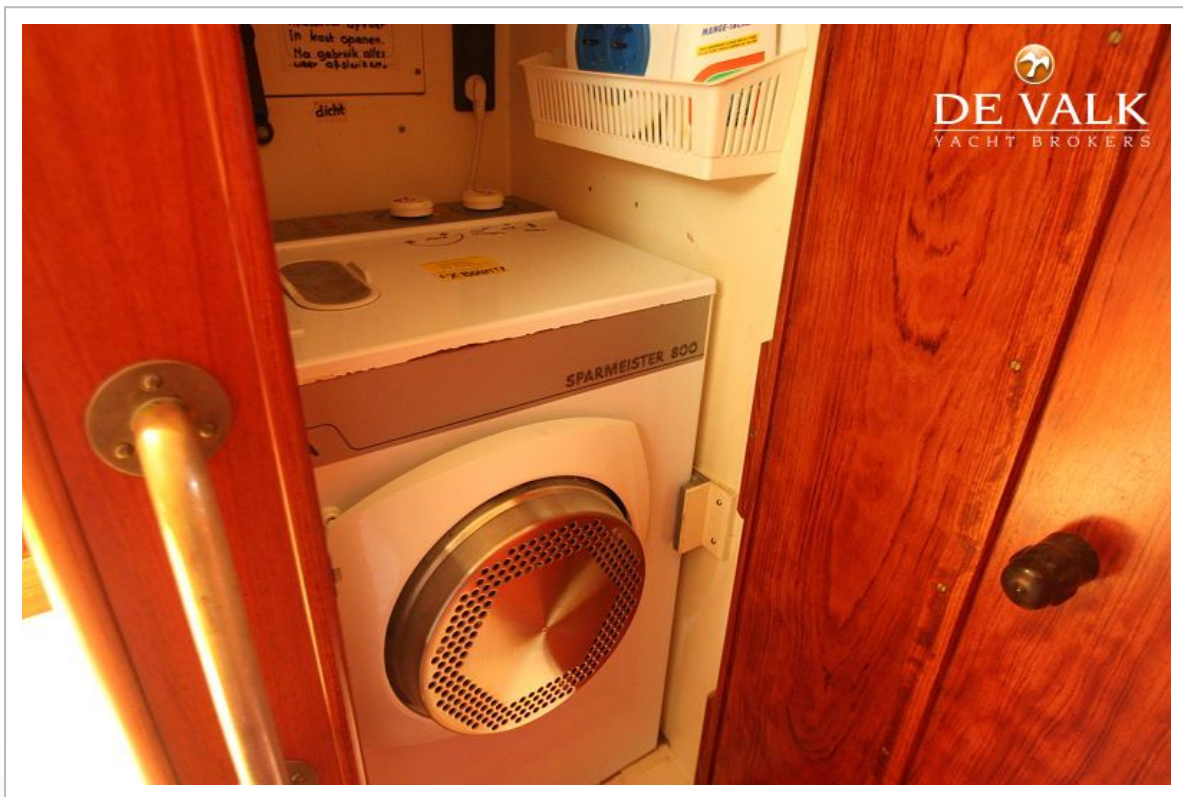
NORDIA 52



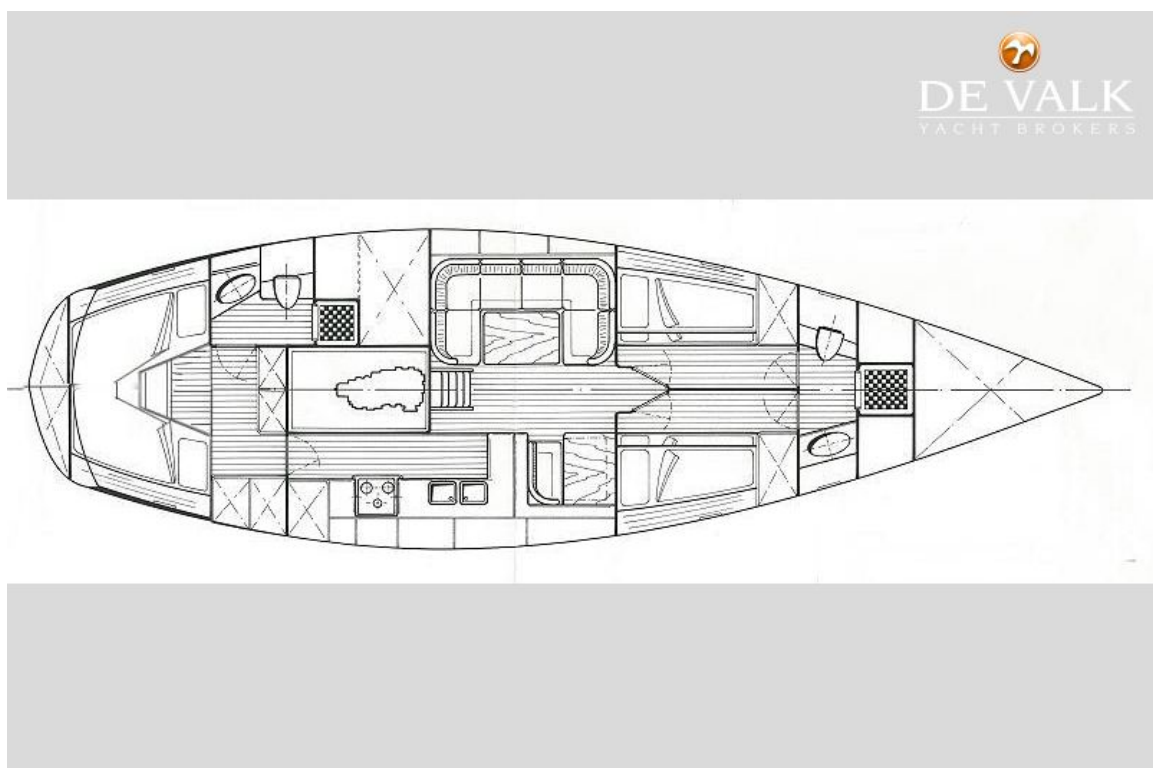
NORDIA 52



NORDIA 52



NORDIA 52



NORDIA 52



