



## NAJAD 370



## KOMMENTARE DES MAKLERS

Beautifully crafted first class Scandinavian sailing yacht build by German Lloyds specifications. As Najad has been building yachts for many years, they have built up a very good reputation. With their excellent designs, craftsmanship and detailing, their whole range is very much appreciated by the discerning yachtsman. The "Samadé" has a carefull owner since new This safe and comfortable yacht is very well kept for and equipped with a bowthruster, stoway-main and genua of 2011 and many more features.

*Reinier van der Wolf*

## TECHNISCHE DATEN

<b>Maße</b>	11.25 x 3.63 x 1.80 (m)	<b>Werft</b>	NajadVarvet AB, Henan
<b>Baujahr</b>	1994	<b>Kabinen</b>	2
<b>Material</b>	GFK	<b>Kojen</b>	6
<b>Motor(en)</b>	1 x Volvo Penta MD22 diesel	<b>PS/kW</b>	57.00 (PS), 41.90 (kW)
<b>Angebotspreis</b>	verkauft (MwSt. )	<b>Liegeplatz</b>	elsewhere / nicht im Verkaufsbüro

## KONTAKT

<b>Verkaufsbüro</b>	De Valk Monnickendam B.V.	<b>Telefon</b>	+31 (0)299 65 63 50
<b>Adresse</b>	Hoogedijk 6 1145 PM Katwoude NL	<b>E-Mail</b>	monnickendam@devalk.nl

## HAFTUNGSAUSSCHLUSS

Diese Angaben erfolgen nach bestem Wissen, können jedoch nicht garantiert werden.



## ALLGEMEIN

Modell	NAJAD 370
Typ	Segelyacht
Rumpflänge (m)	11,25
Wasserlinienlänge (m)	9,45
Breite (m)	3,63
Tiefgang (m)	1,80
Durchfahrtshöhe (m)	16,50
Stehhöhe (m)	1,98
Baujahr	1994
Lancierung	1994
Werft	NajadVarvet AB, Henan
Land	Schweden
Gewicht (t)	9,7
Ballast (Ton)	4
CE Norm	A
Rumpfmateriäl	GFK
Rumpffarbe	Weiß
Rumpfform	Rundspant
Art Kiel	Flossen Kiel
Material Aufbauten	GFK
Stossliste	Holz With brass
Deckmaterial	GFK
Deck Finish	Teak
Deck Finish Aufbauten	Teak
Pflicht Bedeckung	Teak
Antifouling (Jahr)	2016
Dorado Belufter	4
Fenster Einfassung	Aluminium
Fenster Material	Perspex
Decks Luke	3



Treibstofftank (Liter)	Edelstahl 275
Füllstandsanzeige (Treibstofftank)	ja
Trinkwassertank (Liter)	GFK 450
Füllstandsanzeige (Trinkwasser)	ja
Fäkaelien Tank (Liter)	Edelstahl 130
Fäkaelien Tankablauf	Deck Verbindung + Pumpe
Radsteuerung	Kabelsteuerung
Not-Pinne	ja
Weitere Info Farbe und Anstrich	Epoxy System

## UNTERKUNFT

Kabinen	2
Kojen	6
Innen	Mahagoni
Fussboden	Teak und Holly
Salon	ja
Heizung	Diesel Heißluft Webasto HL32 Airtop
Kartentisch	ja
Achterkabine	ja
Dinette	ja
Kombüse	ja
Arbeitsfläche	Kunststoff
Spülbecken	Edelstahl
Herd	Gas Three burner
Ofen	ja
Kuhlschrank	Isotherm
Warmwasser System	220V + Motor
Wasserdruck System	elektrisch
Hand und/oder Fusspumpe	ja
Eignerkabine	Zwei Einzelbetten
Kleiderschrank	Schubladen und Regale



Badezimmer	getrennt
Toilet	getrennt
Toilette System	elektrisch Vetus
Handwaschbecken	im Badezimmer
Gästekabine 1	V-Bett
Kleiderschrank	Schubladen und Regale
Badezimmer	gemeinsam
Dusche	gemeinsam

## MASCHINEN

Motoranzahl	1
Marke	Volvo Penta
Typ	MD22
PS	57,00
kW	41,90
Kraftstoffart	Diesel
Installiert im Jahr	1994
Höchstgeschwindigkeit (Kn)	7
Marschgeschwindigkeit (Kn)	6
Verbrauch (l/h)	Approx. 4
Motorstunden	2248 (12-4-2016)
Kühlungssystem Motor	indirekte Wärmetauscher
Antrieb	Schraubenwelle
Motor bedienung	Seilzug Kabel
Gewende getriebe	mechanisch
Bugschraube	elektrisch Sidepower + remote
Exhaust	wassergekühlt
Propeller Typ	fest
Propellerblätter	3
Material Propellerwelle	Edelstahl
Propellerwelle schmierung	Wasser



Hand Bilgenpumpe	ja
Elektrische Anlage	12/220 v
Batterien	2
Starterbatterie	AGM 100 Amp (2016)
Versorgungsbatterie	AGM 250 Amp (2016)
Batterie Monitor	Mastervolt
Batterie Ladegerat	Mastervolt IVO Smart 12/50-3
Umwandler	Mastervolt Sine 12v 2000W
Landstrom	mit Kabel
Weitere Info	Verteilungs gurt isterneuerd worden im September 2015

## NAVIGATION

Kompass	Suunto
Tiefenanziege	Autohelm
Logge	Autohelm
Windlupe anzeige	ja
UKW	Shipmate RS 8300
Autopilot	Autohelm ST6000
GPS	ja
Radar/Plotter	Raymarine ST80
Navtex	McMundo

## AUSRÜSTUNG

Spritzverdek	ja
Kuchenbude	ja
Sonnenschirm	ja
Cockpit Polster	ja
Cockpit Tisch	ja
Badeleiter	Edelstahl
Anker	Bruce
Ankerkette	ja



Anker 2	ja
Ankerwinde	handbetrieben Simpson & Lawrence
See Reling	Draht/Seil
Zupackenschiene (aufbauen)	Teak
Heckkorb	ja
Bugkorb	ja
Rettungsinsel	Tasche
Letzte Wartung Rettungsinsel	muss geprüft werden
Fenderkissen	ja
Festmacher	ja
TV	ja
Radio-CD Spieler	ja
DVD Spieler	ja
Surround Sound System	ja
Subwoofer	ja
Lautsprecher im Salon	ja
Uhr - Barometer	ja
Feuerlöscher	ja

## RIGG

Rig	Sloop
Stehendes Gut	Drahtseil 1994
Marke Mast	Seldén
Material Mast	Aluminium
Salings	2
Durchelatted großsegel	Vertikal 2011
Rollgroß Anlage	ja
Fock I	wenig genutzt 1994
Genua	2011
Rollreffanlage	Furlex
Genua-Persenning	ja



**Reff Vorrichtung**

**Achterstag Spanner**

**Baumniederhohler**

**Genua Schotwinschen**

**Fall Winschen**

**Spi-Baum**

Rollgross im Mast

mechanisch Seldén

Gasdruckfeder Seldén

Elektrisch 2x Lewmar ST50

ja

Aluminium





# NAJAD 370



# NAJAD 370





# NAJAD 370



# NAJAD 370





# NAJAD 370





# NAJAD 370



# NAJAD 370





# NAJAD 370





# NAJAD 370



# NAJAD 370





# NAJAD 370



# NAJAD 370





# NAJAD 370

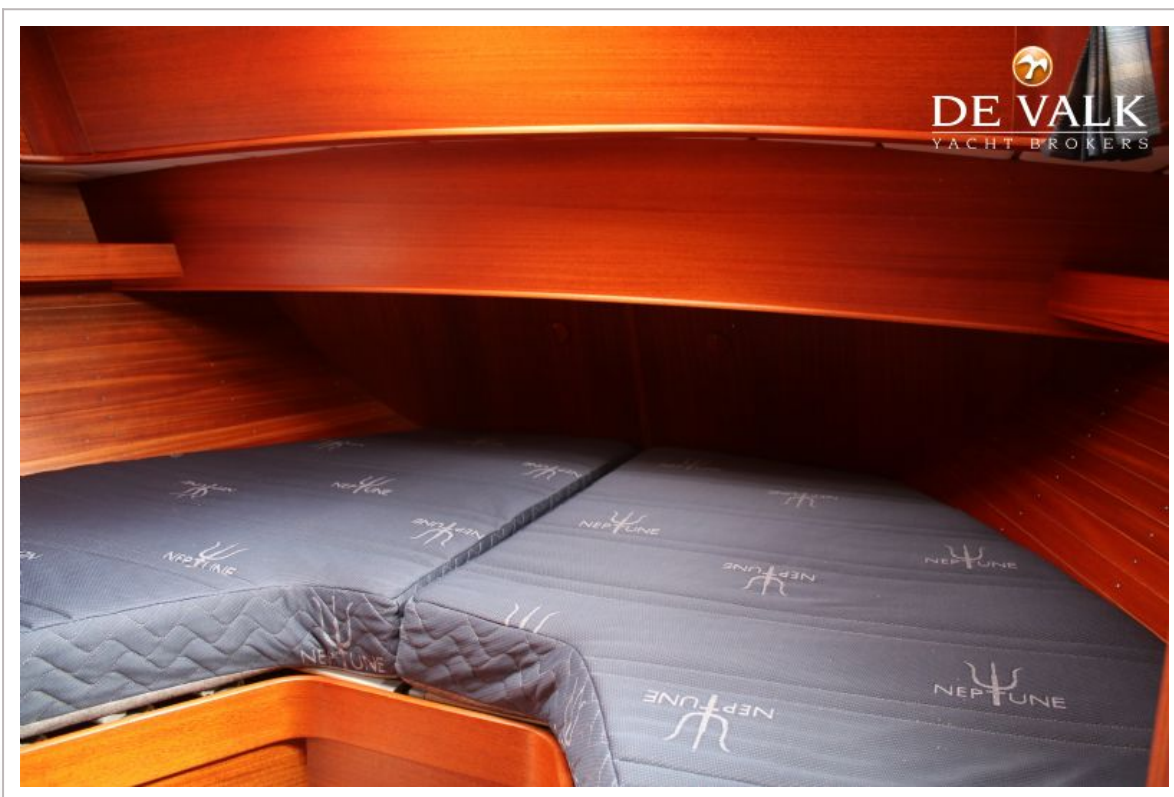
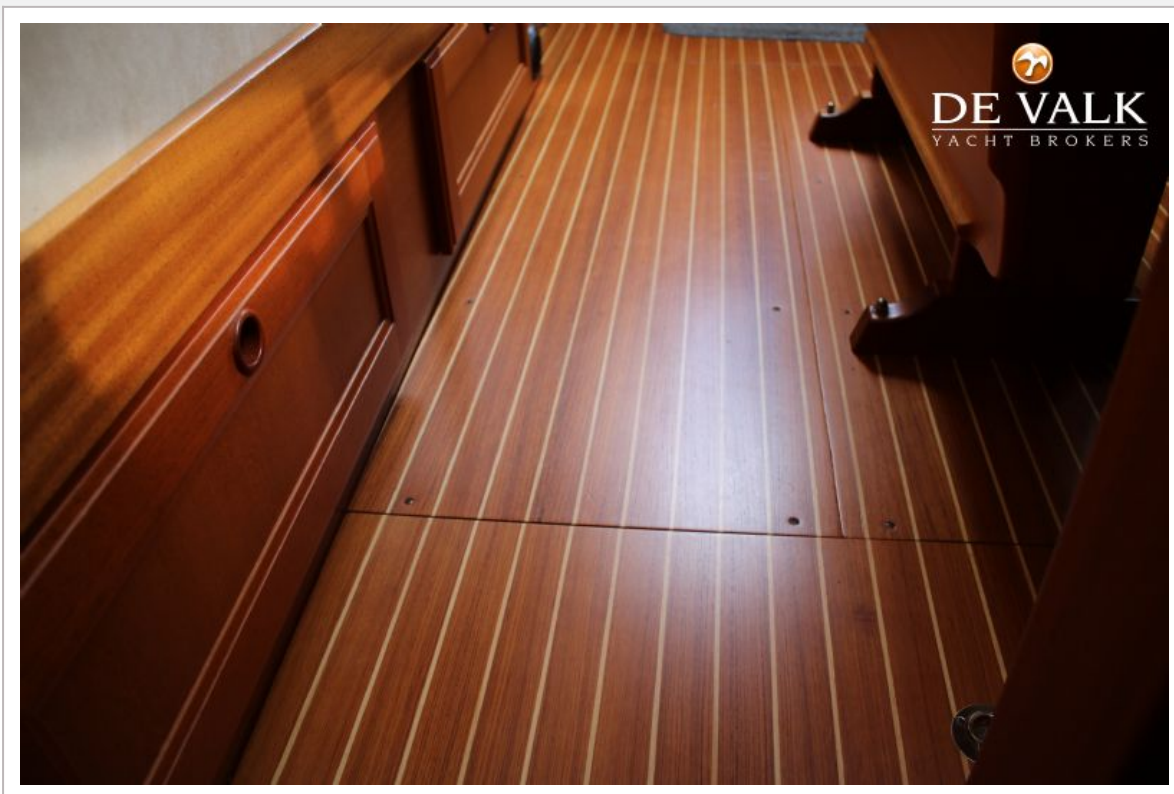


# NAJAD 370

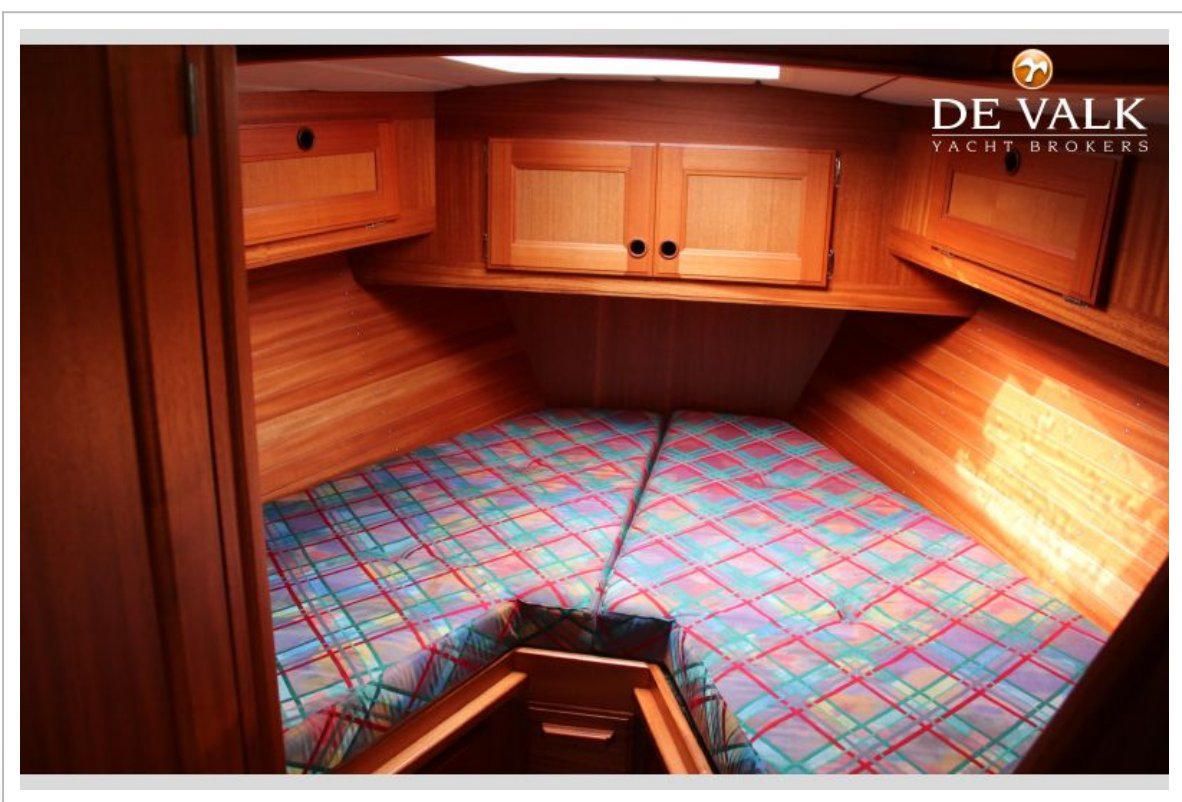
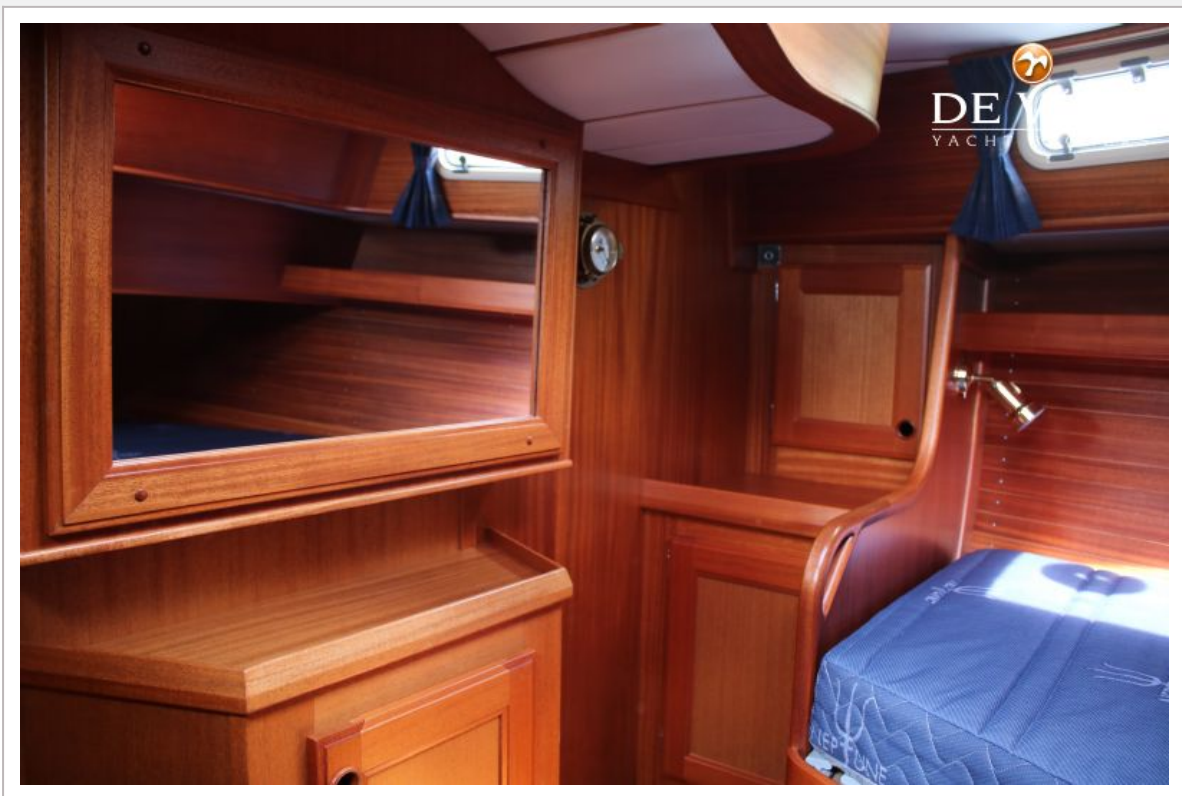




# NAJAD 370

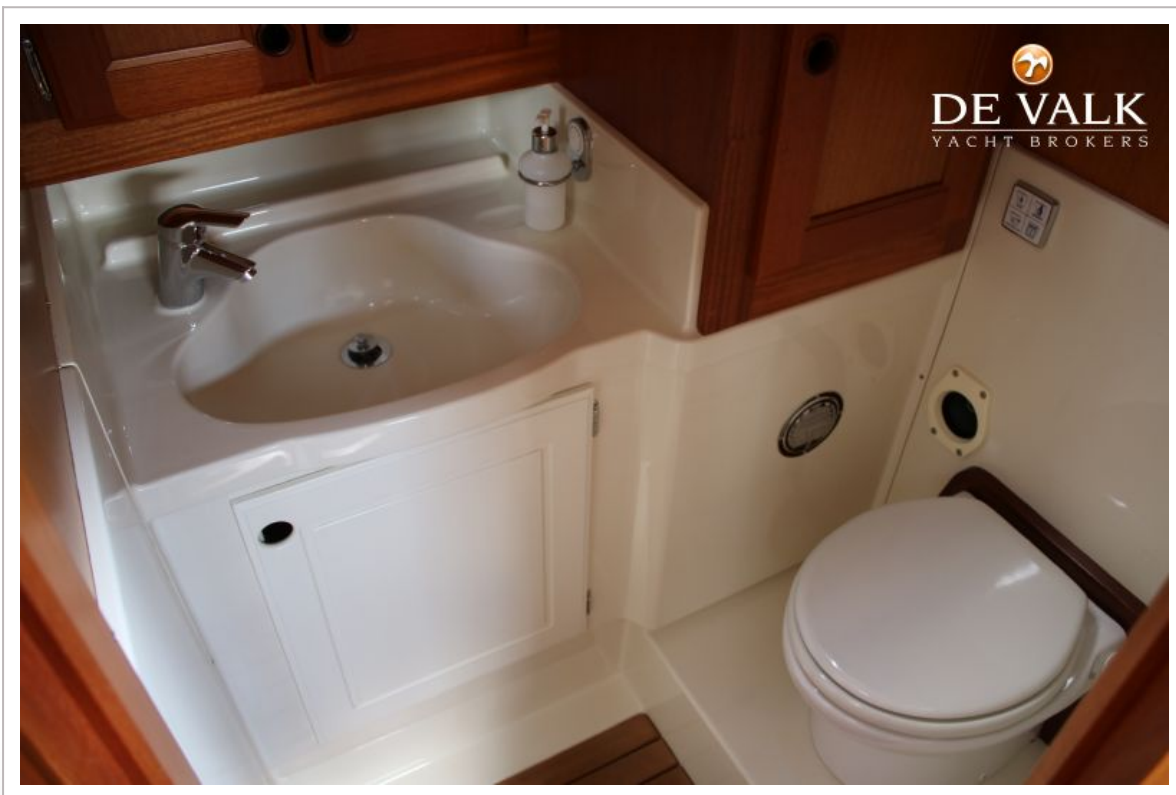


# NAJAD 370

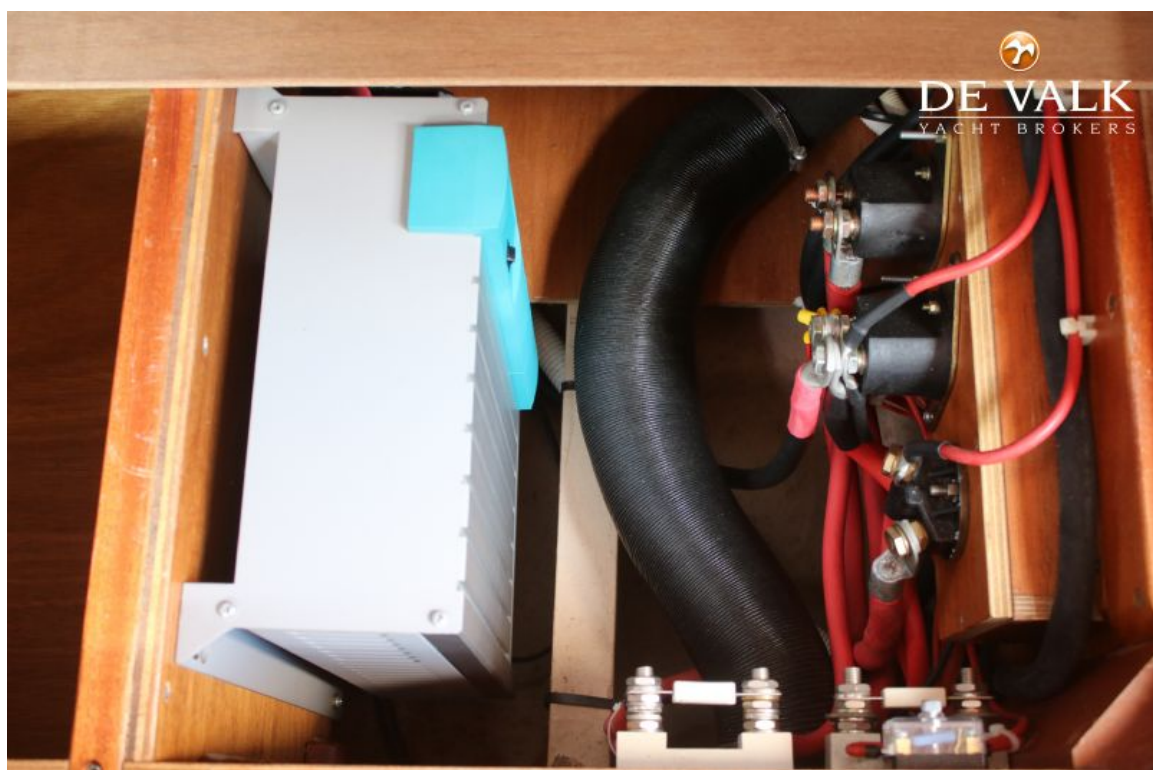




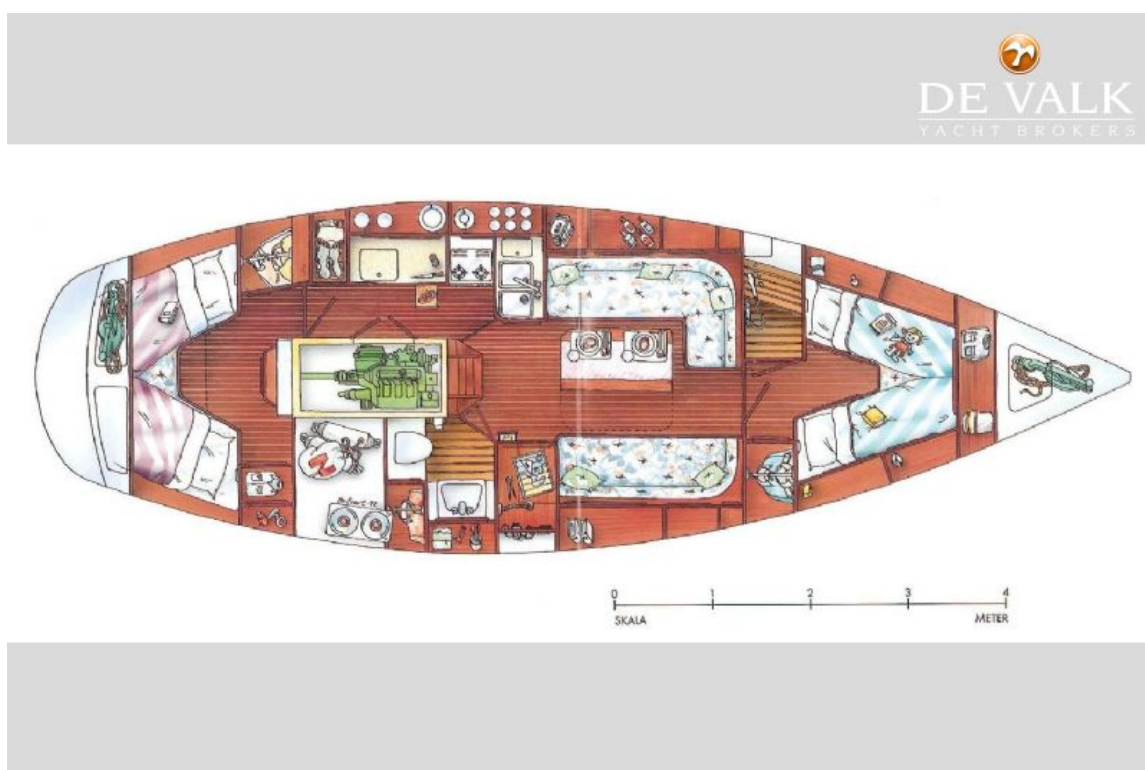
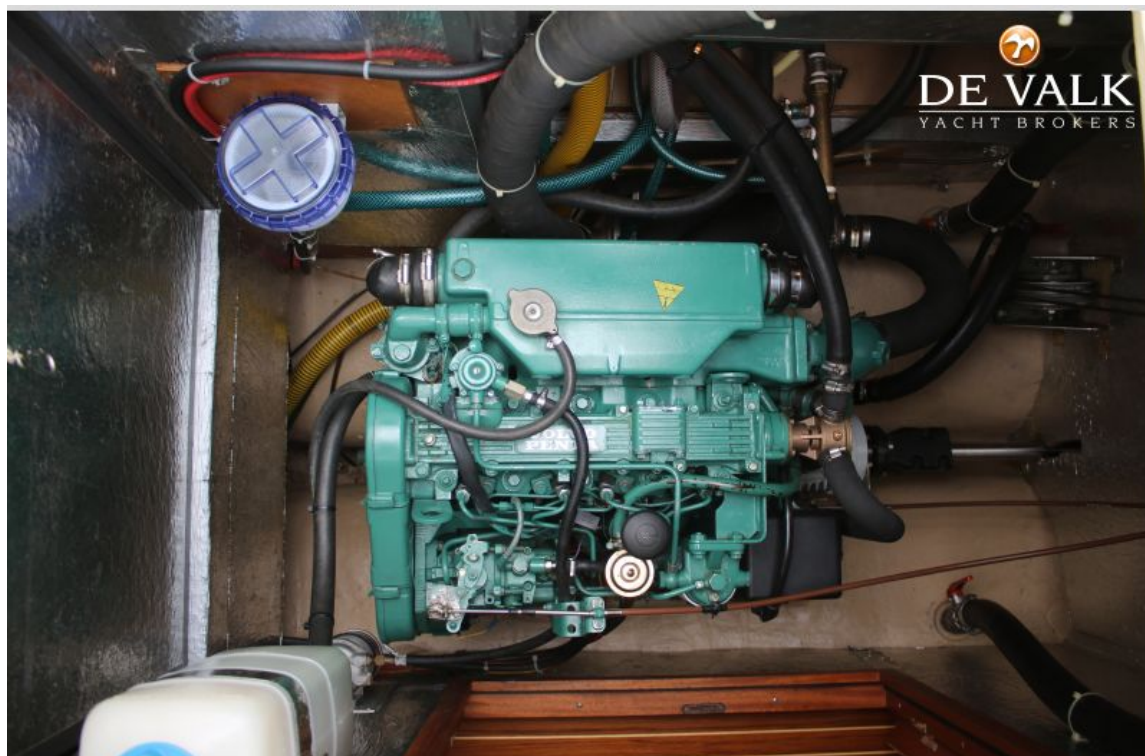
# NAJAD 370



# NAJAD 370



# NAJAD 370





# NAJAD 370

