



DE VALK
YACHT BROKERS



BENDIE IMPRESSIVE 2300



DE VALK
YACHT BROKERS

BENDIE IMPRESSIVE 2300

KOMMENTARE DES MAKLERS

With an eye for detail, smooth lines, space, technology and luxury this Bendie 23 is built for a highly experienced "out of the box" thinking experienced yacht owner. Her large bright living room, very well equipped galley and huge owners cabin she provides optimum comfort. With covered gangways, a lovely spacious cockpit and bathing platform, you can sail to the good weather. With modern 355 hp diesels, stabilizers, hydraulic thrusters and a spud pole gave this yacht excellent maneuverability.

Julian de Heer

TECHNISCHE DATEN

Maße	23.00 x 5.70 x 1.40 (m)	Werft	Jachtwerf Bendie
Baujahr	2013	Kabinen	1
Material	Stahl	Kojen	4
Motor(en)	2 x Cummins QSB 5.9-355 diesel	PS/kW	2 x 355.00 (PS), 260.93 (kW)
Angebotspreis	€ 1.150.000 (MwSt. Bezahlt)	Liegeplatz	contact Loosdrecht

KONTAKT

Verkaufsbüro	De Valk Loosdrecht B.V.	Telefon	+31 (0)35 582 90 30
Adresse	't Breukeleveense Meentje 6 1231LM Loosdrecht / Wijdemeren NL	E-Mail	loosdrecht@devalk.nl

HAFTUNGSAUSSCHLUSS

Diese Angaben erfolgen nach bestem Wissen, können jedoch nicht garantiert werden.



BENDIE IMPRESSIVE 2300

ALLGEMEIN

Modell	BENDIE IMPRESSIVE 2300
Typ	Motoryacht
Rumpflänge (m)	23,00
Breite (m)	5,70
Tiefgang (m)	1,40
Durchfahrtshöhe min (m)	3,50
Baujahr	2013
Lancierung	2014
Werft	Jachtwerf Bendie
Land	Niederlande
Entwerfer	Van Vossen Engineering
Gewicht (t)	60
Ballast (Ton)	Blei For trim
CE Norm	A
Rumpfmateriäl	Stahl
Rumpffarbe	gebrochenes Weiß
Haut-dicke Rumpf (mm)	6
Rumpfform	Rundspant
Material Aufbauten	Stahl
Haut-dicke Aufbauten (mm)	4
Haut-dicke Deck (mm)	5
Stossliste	Edelstahl
Deckmaterial	Stahl
Deck Finish	Teak
Deck Finish Aufbauten	Teak
Pflicht Bedeckung	Teak
Antifouling (Jahr)	2023
Fenster Einfassung	ja
Fenster Material	Doppelverglasung
Decks Luke	ja



BENDIE IMPRESSIVE 2300

Bullauge	Edelstahl
Isolation	Schaum
Radar Träger	klappbar
Mast legbar	hydraulik
Treibstofftank (Liter)	Stahl 2000
Treibstofftank 2 (Liter)	Stahl 2000
Füllstandsanzeige (Treibstofftank)	Integrated in screens and indicator glass on tanks
Trinkwassertank (Liter)	Kunststoff 2500
Füllstandsanzeige (Trinkwasser)	Integrated in screens and indicator glass on tanks
Fäkaelien Tank (Liter)	Kunststoff 800
Füllstandsanzeige (Fakaelientank)	Integrated in screens
Fäkaelien Tankablauf	Deck Verbindung + Pumpe
Radsteuerung	hydraulik
Innerhalb Steuerung	ja
Weitere Info	Innengewasser CVO zertifiziert
Weitere Info	ja

UNTERKUNFT

Kabinen	1
Kojen	4
Innen	Birnbaum
Einteilung	ja
Fussboden	Parkett Polyethylene
Offenen Cockpit	ja
Salon	mit 4 Elektronisch höhen / seitlich verstellbare Tische
Standhöhe Salon (m)	2,10
Heizung	wasserheizung Kabola HR500 with floor heating all over
Klima Anlage	Klima einzel Funktion
Navigation Zenter	ja
Achterkabine	ja
Dinette zum umbauen	Electric adjustable table



BENDIE IMPRESSIVE 2300

Tür zum Cockpit	2x side opening doors to helmstation
Tür zum Achterdeck	4x stainless steel
Kombüse	Mit Downdraft Abzughaube
Arbeitsfläche	Granit
Spülbecken	Edelstahl 1x in the galley, 1x in the salon
Herd	elektrisch Siemens 4-burner in galley - 2-burner in salon
Ofen	AEG competence
Dunstabsauge	Falmec
Mikrowelle	Baumatic
Kühlschrank	Samsung twin cooling plus in galley - Tefcold BA30HSD in salon
Gefrier Truhe	Innenseite Samsung twin cooling plus
Warmwasser System	220V + Motor AquaH Marine Water Heater 60L/220V
Wasserdruck System	elektrisch
Geschirrspulmaschine	Siemens
Eismaschine	Integrated in Samsung fridge
Eignerkabine	Französisch Bett
Länge Bett (m)	2,10 x 1,60 m
Kleiderschrank	Regale und hängend
Badezimmer	en suite
Toilet	en suite
Toilette System	elektrisch Tecma
Handwaschbecken	im Badezimmer
Dusche	en suite
Gästekabine 1	Now in use as a walk in storage, possible for double or bunk bed
Kleiderschrank	ja
Badezimmer	gemeinsam
Toilette	gemeinsam + urinoir (Geberit)
Toilette System	elektrisch Planus
Handwaschbecken	im Badezimmer
Dusche	gemeinsam
Waschmaschine/Trockner Kombi	AEG Protex Plus



Zentralstaubsauger

Sach Eco 160

MASCHINEN

Motoranzahl	2
Marke	Cummins
Typ	QSB 5.9-355
PS	355
kW	260.93
Kraftstoffart	Diesel
Installiert im Jahr	2013
Höchstgeschwindigkeit (Kn)	13
Motorstunden	1953
Kühlungssystem Motor	indirekte Wärmetauscher
Antrieb	Schraubenwelle
Motor bedienung	elektrisch Mercure Smart Craft with Trawling valve
Gewende getriebe	hydraulic ZF 85 A
Bugschraube	hydraulik Sidepower 550 HYD
Heckschraube	hydraulik Sidepower 550 HYD
Exhaust	wassergekühlt Silent seperated
Wellen Drucklager	Python-drive
Propeller Typ	fest
Propellerblätter	4
Material Propellerwelle	Edelstahl
Propellerwelle schmierung	Wasser
Hand Bilgenpumpe	ja
Elektrische Bilgenpumpe	ja
Bilge Alarm	ja
Elektrische Anlage	12-24-230
Generator	leise Separator Mastervolt Whisper 16 KVA
Betriebstunden Generator	45
Batterien	11



BENDIE IMPRESSIVE 2300

Starterbatterie	2x AGM gel Super Heavy Duty 12V-150Ah
Versorgungsbatterie	8x AGM gel Exide 12V-210Ah
Generatorbatterie	1x Optima Red Top 12V
Batterie Monitor	ja
Batterie Ladegerat	2x Mas 24 100-C and 1x Mastervolt charger for Gen Batt
Batterie Ladegerat/Umwandler	2x Mass Combi 24/2500/60
Landstrom	mit Kabel 2x inlets
Trenn transformator	1x Mastervolt GI 3.5
Stabilisatoren	Finne Vetus
Spundpfahl	Teleskop-Ankerpfahl Leeuwenstein / Hollandia
Weitere Info	ja
Weitere Info	ja

NAVIGATION

Kompass	Allpa
Elektrisches Kompass	Yachtcontrol in computer sytem
Tiefenanziege	Yachtcontrol in computer sytem
Logge	Yachtcontrol in computer sytem
Windlupe anzeige	Yachtcontrol in computer sytem
UKW	2x Matrix GX 2000
Autopilot	Simrad FU-80
Ruderwinkel Anzeige	1x Maretron DSM250 and on board computer
Radar	Yachtcontrol in computer sytem
GPS	GS15 GPS antenna
Plotter	Yachtcontrol in computer sytem
Radar/GPS/Plotter	Yachtcontrol in computer sytem
Wetter Empfänger	In Nav Computer sytem
PC Computer	2x identical system
PC Anschluss	ja
AIS Empfänger	ja
AIS Transponder	ja



BENDIE IMPRESSIVE 2300

Kamera	1x bow, 2x sides, 1x stern
Navigation Beleuchtung	LED Hella
Suchscheinwerfer	Fernbedienung von Steuer Position Jabsco S233SL
Sprech-vorrichtung	ja

AUSRÜSTUNG

Kuchenbude	ja
Cockpit Polster	ja
Cockpit Tisch	ja
Badeplattform	ja
Badeleiter	Edelstahl
Heck-Tur	ja
Anker	Danforth
Ankerkette	50 mtrs
Ankerwinde	hydraulik Maxwell
Deckwasche	ja
See Reling	Edelstahl
Zupackenschiene (aufbauten)	Edelstahl
Seiten-Einstieg Seereling	ja
Scheibenwischer	Mit kontrolle Unit 3x Speich
Rahmen Gedunst	ja
Horn	Luftdruck Kahlenberg D330
Radar Reflektor	ja
Fenderkissen	ja
Festmacher	ja
Alarmsystem	ja
TV	1x Samsung Smart F 8000 12 Htz & 1x at owners cabin
TV-Empfänger	Digitenne
Radio-CD Spieler	im Eigner Kabine Sangean
Surround Sound System	Im Bord Computer mit eigenes Bedienung
Lautsprecher im Pflicht	im Cockpit undf forderes Deck



Lautsprecher im Salon

ja

Lautsprecher im Kabin

ja



BENDIE IMPRESSIVE 2300



BENDIE IMPRESSIVE 2300



BENDIE IMPRESSIVE 2300



BENDIE IMPRESSIVE 2300



BENDIE IMPRESSIVE 2300



BENDIE IMPRESSIVE 2300



BENDIE IMPRESSIVE 2300



BENDIE IMPRESSIVE 2300



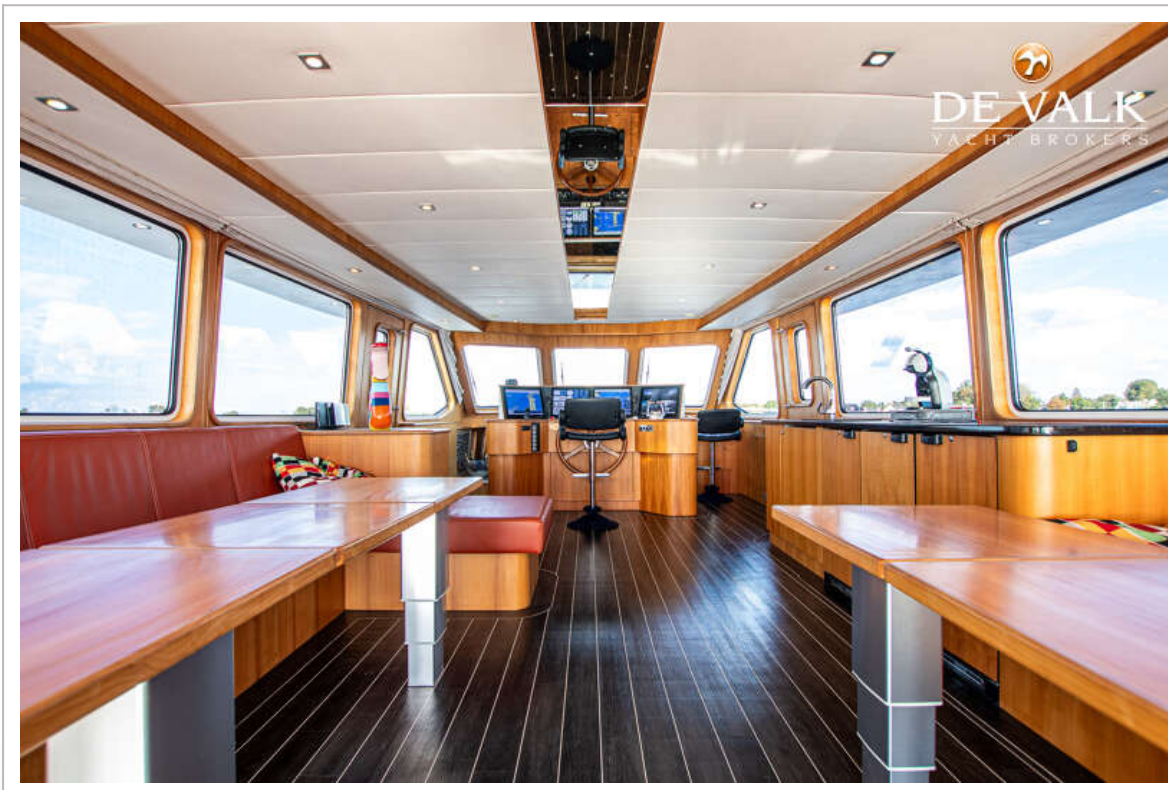
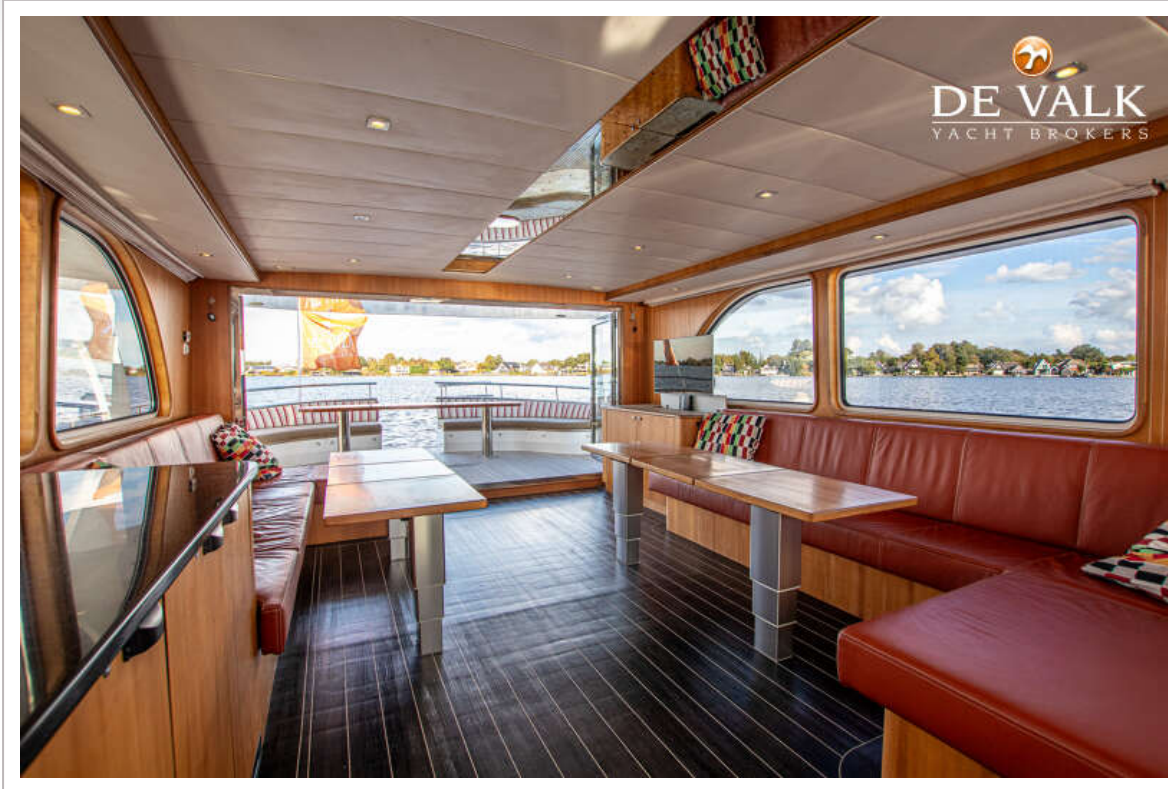
BENDIE IMPRESSIVE 2300



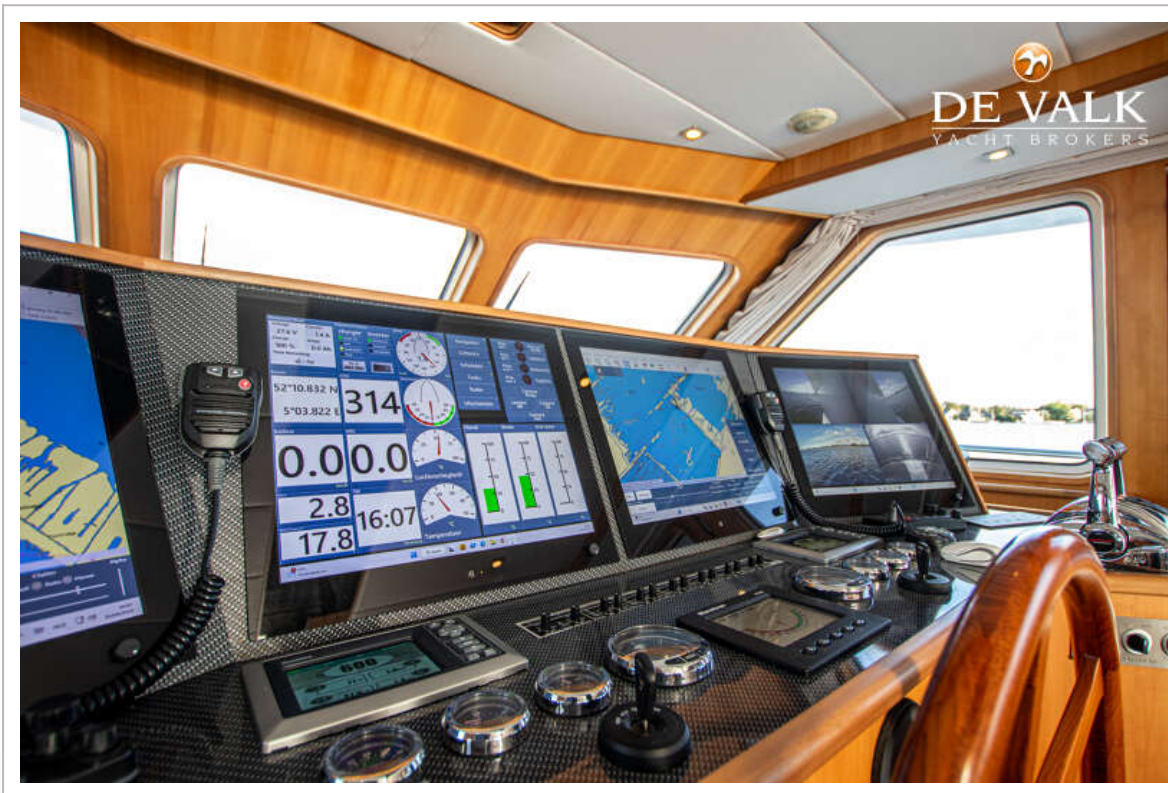
BENDIE IMPRESSIVE 2300



BENDIE IMPRESSIVE 2300



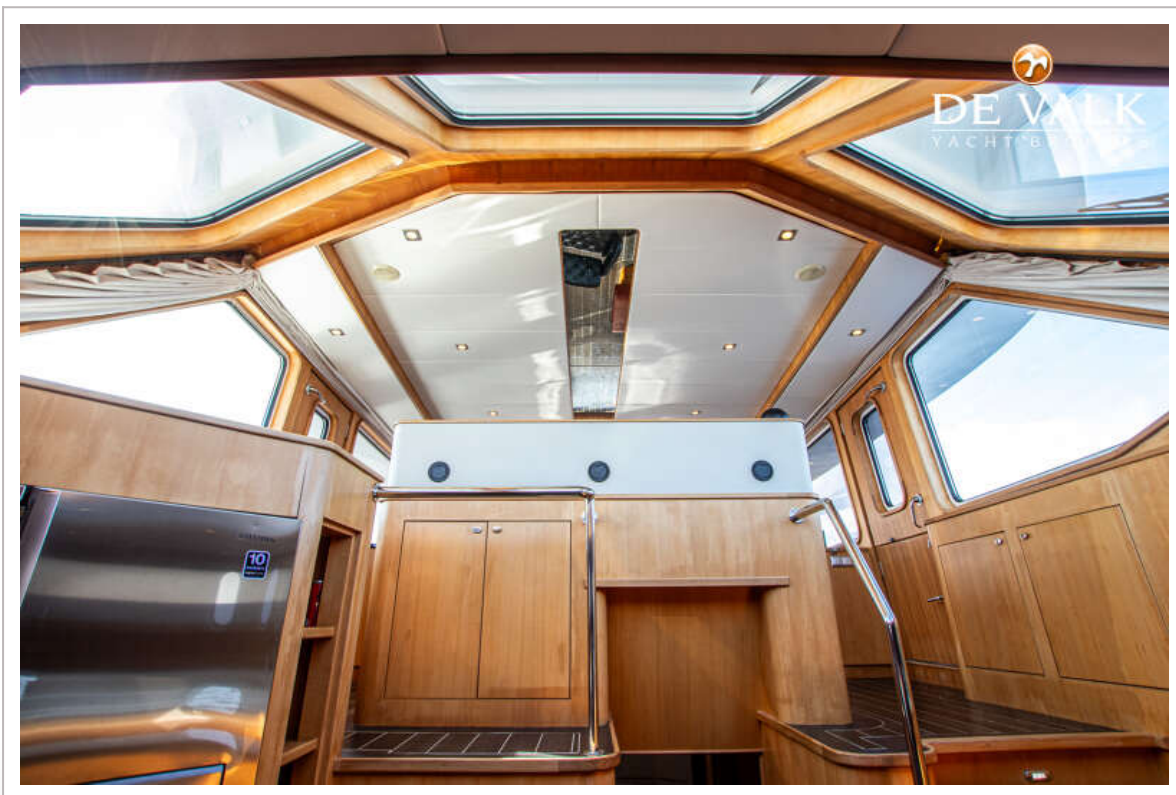
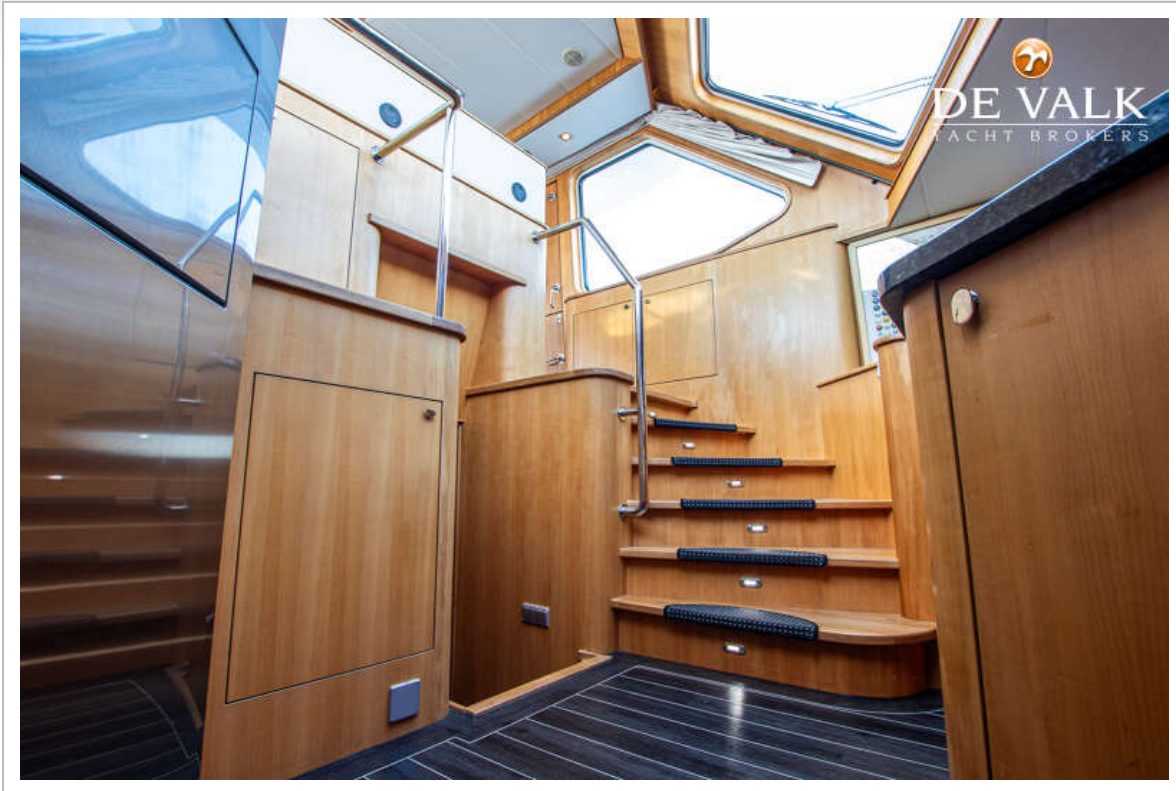
BENDIE IMPRESSIVE 2300



BENDIE IMPRESSIVE 2300



BENDIE IMPRESSIVE 2300



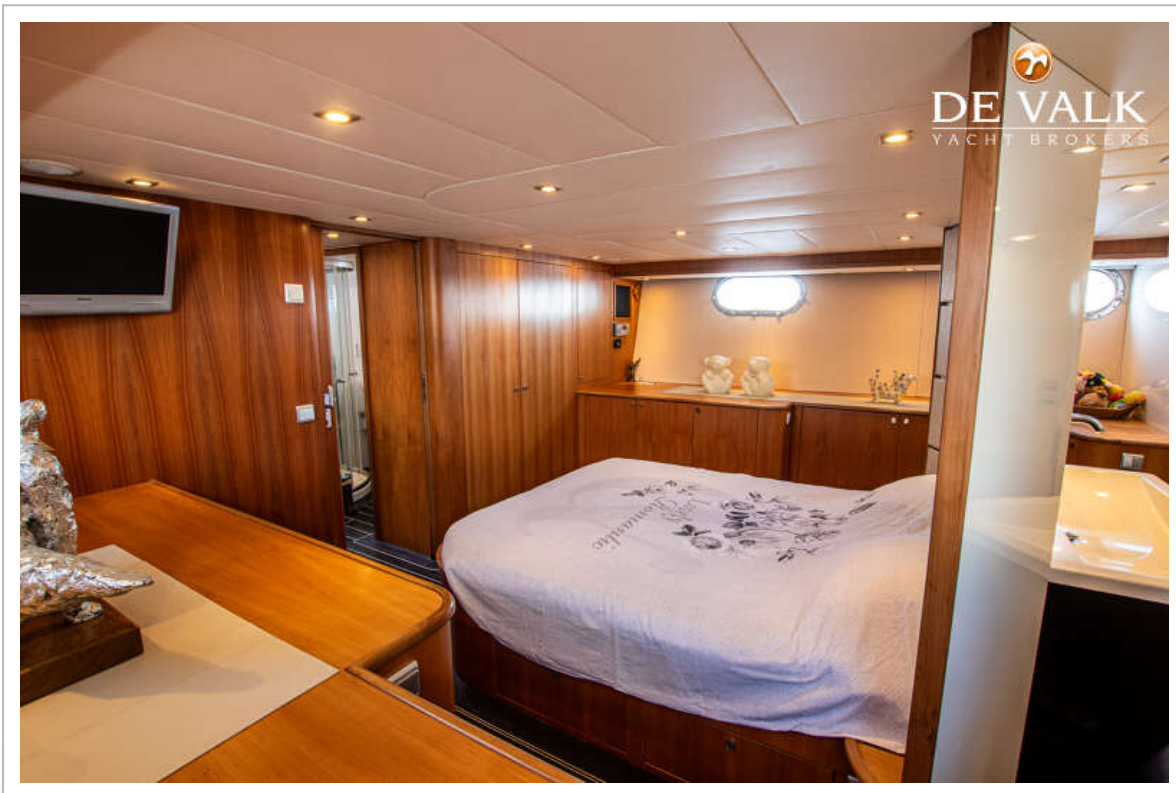
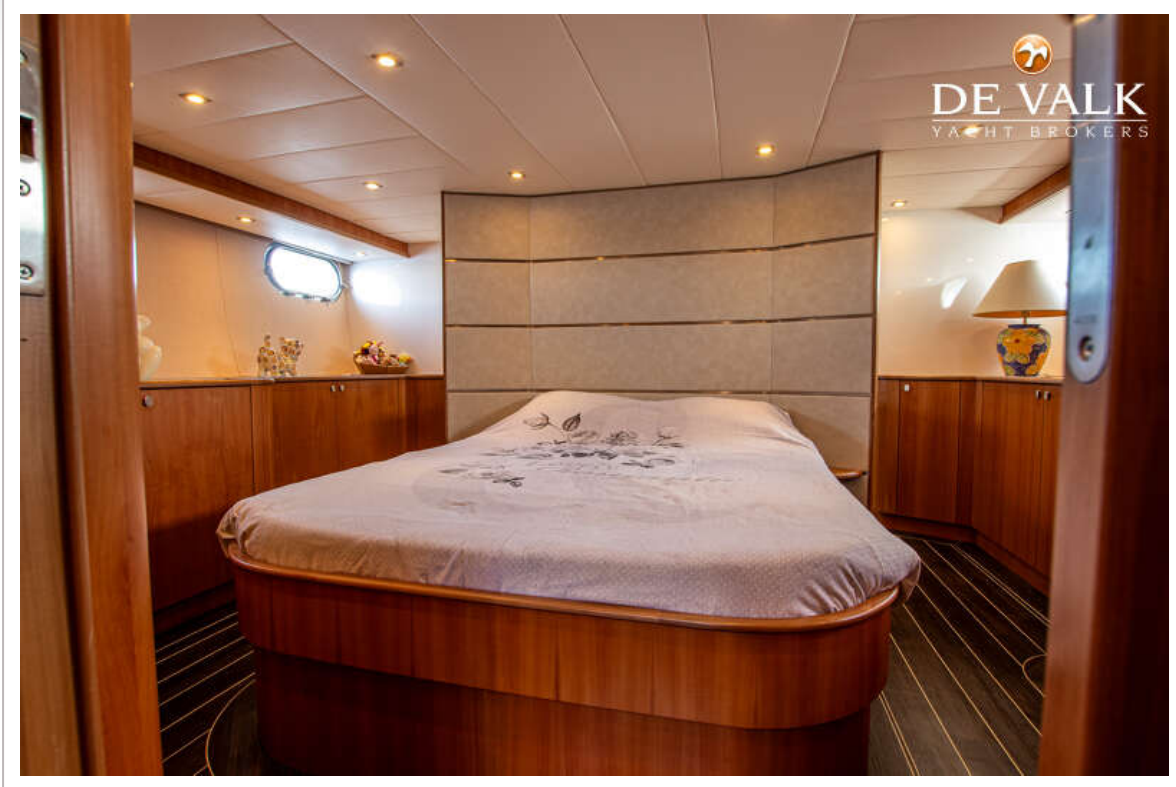
BENDIE IMPRESSIVE 2300



BENDIE IMPRESSIVE 2300



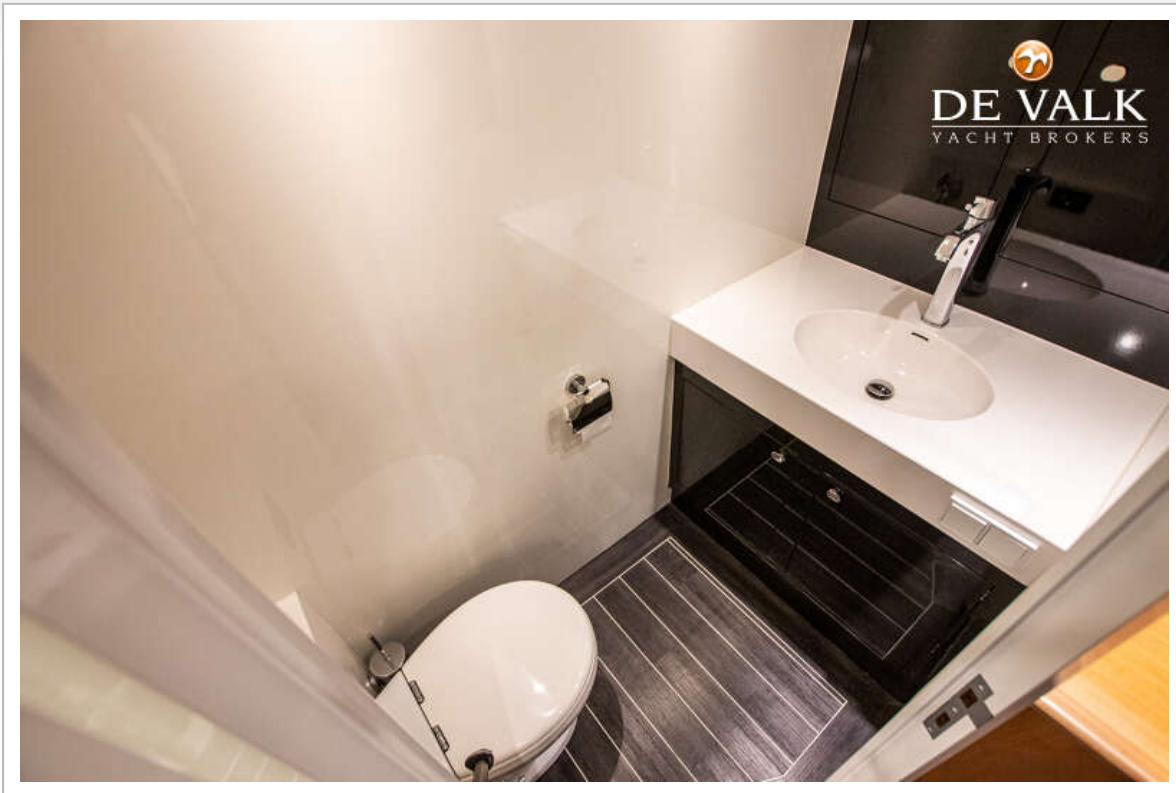
BENDIE IMPRESSIVE 2300



BENDIE IMPRESSIVE 2300



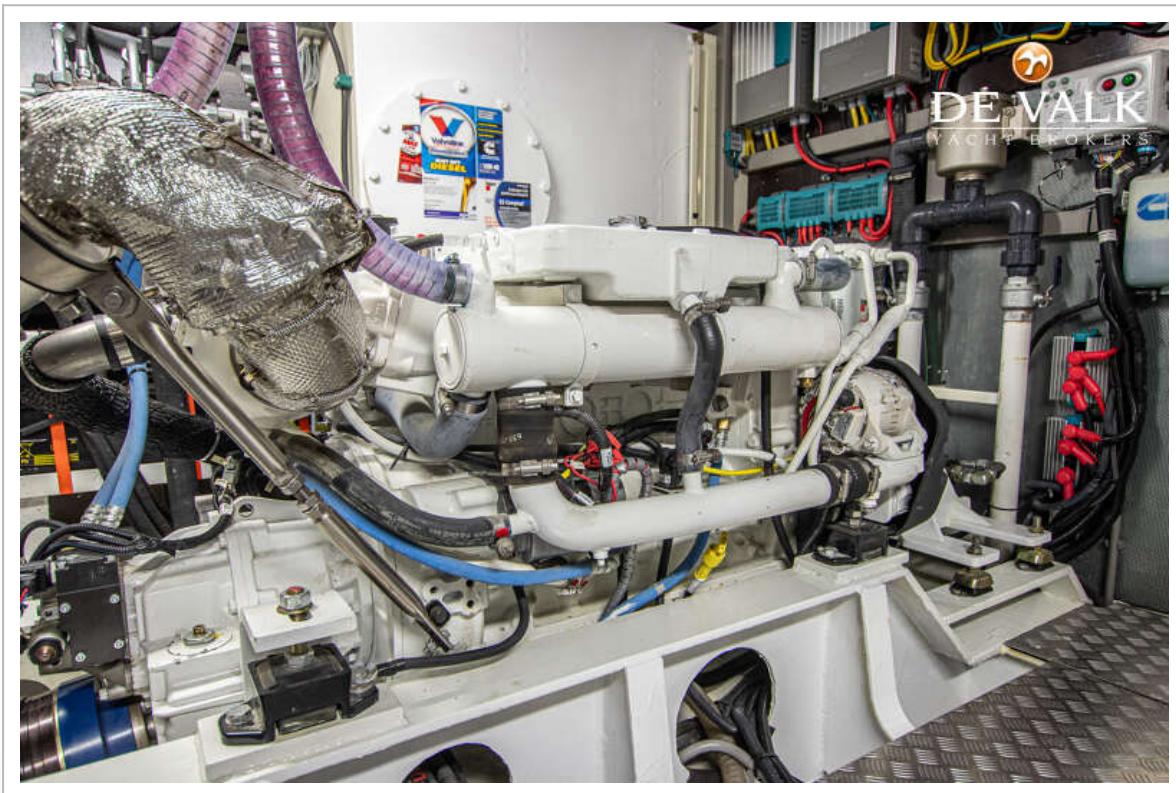
BENDIE IMPRESSIVE 2300



BENDIE IMPRESSIVE 2300



BENDIE IMPRESSIVE 2300



BENDIE IMPRESSIVE 2300

