



DE VALK
YACHT BROKERS



VAN DE STADT FORNAS 41



DE VALK
YACHT BROKERS

KOMMENTARE DES MAKLERS

Van de Stadt Design, no introduction needed amongst discerning yachtsman worldwide. The Forna model was the next logical step with the latest design innovations. Well balanced, safe and reliable sea-keeping and an absolute joy to sail in both light and more adverse conditions. This custom Forna has more headroom, interior and stowage space with extra speed as a bonus. Her composite construction is light, yet strong and is ideal for custom built yachts. Excellent materials and hardware were used.

Marc Weijenberg

TECHNISCHE DATEN

Maße	12.30 x 3.65 x 1.50 (m)	Werft	Owner & BJ Bats
Baujahr	2007	Kabinen	2
Material	Komposit	Kojen	3
Motor(en)	1 x Lombardini LD 1404M diesel	PS/kW	40.00 (PS), 29.40 (kW)
Angebotspreis	verkauft (MwSt.)	Liegeplatz	beim Verkaufsbüro

KONTAKT

Verkaufsbüro	De Valk Sint Annaland B.V.	Telefon	+31 (0)166 601 000
Adresse	Koelhuisweg 4 4697 RM Sint Annaland NL	E-Mail	sintannaland@devalk.nl

HAFTUNGSAUSSCHLUSS

Diese Angaben erfolgen nach bestem Wissen, können jedoch nicht garantiert werden.



ALLGEMEIN

Modell	VAN DE STADT FORNA 41
Typ	Segelyacht
Rumpflänge (m)	12,30
Wasserlinienlänge (m)	10,65
Breite (m)	3,65
Tiefgang (m)	1,50
Durchfahrtshöhe (m)	18,00
Stehhöhe (m)	1,95
Baujahr	2007
Werft	Owner & BJ Bats
Land	Niederlande
Entwerfer	Van de Stadt & Partners
Gewicht (t)	7,5
Ballast (Ton)	Blei in Stahl 3,5
CE Norm	A
Rumpfmateriale	Komposit
Rumpffarbe	Grün
Rumpfform	Rundspant
Art Kiel	Flossen Kiel
Material Aufbauten	Komposit
Deckmaterial	Komposit
Deck Finish	Antirutsch Farbe
Pflicht Bedeckung	synthetisches Teak Flexiteak
Dorado Belufter	2
Fenster Einfassung	Aluminium
Fenster Material	Polycarbonat
Decksluke	ja
Bullauge	Aluminium
Treibstofftank (Liter)	Edelstahl 1 x 148
Trinkwassertank (Liter)	Epoxy 250+200



Fäkaelien Tank (Liter)	Kunststoff 80
Fäkaelien Tankablauf	Deck Verbindung
Radsteuerung	mechanisch Jefa
Not-Pinne	ja
Weitere Info	Rumpf aufgebaut in Epoxy-Red Cedar-epoxy Laminat Deck, Aufbauten und Pflicht aufgebaut in Epoxy-Schaum-Epoxy Laminat. Der Rumpf hat ca. 10% mehr Volume, 400kg extra Blei Ballast und ca. 0,50 mtr mehr Masthöhe. Die Änderungen in Entwurf sind mit Van de Stadt berrechnet und ausgeführt.

UNTERKUNFT

Kabinen	2
Kojen	3
Innen	Modern white panels with teak trim
Fussboden	Holzabdruck
Salon	ja
Standhöhe Salon (m)	1,95
Heizung	Kaminofen Diesel Dickinson Newport
Kartentisch	ja
Kombüse	ja
Arbeitsfläche	Kunststoff
Spülbecken	Edelstahl 2 x
Herd	Gas Seaward Gourmet 3 burner
Ofen	Seaward
Gas-Alarm	BEP
Kuhlschrank	Isotherm 12v (80 ltr)
Wasserdruck System	handbetrieb Footpump
Geschirrausstattung	ja
Eignerkabine	Doppelbett Forward/voor/vorne
Länge Bett (m)	2,00 x 1,40
Kleiderschrank	Regale und hängend
Badezimmer	I



Toilet	gemeinsam
Toilette System	handbetrieb
Handwaschbecken	im Badezimmer
Gästekabine 1	Einzelbett Aft/achter/hinten
Länge Bett (m)	1,94 x 0,66
Kleiderschrank	hängend
Weitere Info	Die Inneneinrichtung ist für ca 75% fertig und bietet der neue Eigentümer viele weitere Optionen / Möglichkeiten. Im Vergleich zur Standard-37-Plan bietet Sie zusätzliche Stehhöhe und Innenraum (incl. großes zwei Personen Bett).

MASCHINEN

Motoranzahl	1
Marke	Lombardini
Typ	LD 1404M
PS	40,00
kW	29,40
Kraftstoffart	Diesel
Installiert im Jahr	2006
Höchstgeschwindigkeit (Kn)	8
Marschgeschwindigkeit (Kn)	6,5
Verbrauch (l/h)	3
Motorstunden	435
Kühlungssystem Motor	indirekte Wärmetauscher
Antrieb	Schraubenwelle
Motor bedienung	Seilzug Kabel
Gewende getriebe	mechanisch
Exhaust	wassergekühlt
Wellen Drucklager	mit Python drive
Propeller Typ	Segelstellung Maxprop
Propellerblätter	2
Material Propellerwelle	Edelstahl



Propellerwelle schmierung	Wasser
Hand Bilgenpumpe	ja
Elektrische Anlage	12/220v
Starterbatterie	1 x 70amp AGM
Versorgungsbatterie	2 x 160amp AGM
Ankerwindebatterie	1 x 70amp AGM
Batterie Monitor	Nasa BM-1
Batterie Ladegerat	Sterling 12v/40amp
Wind generator	Airmarine approx. 400 watt
Solar panele	1 x 80 watt
Landstrom	mit Kabel

NAVIGATION

Kompass	Plastimo Olympic 135
Elektrisches Kompass	Via autopilot
Tiefenanziege	Tacktick
Logge	Tacktick
Windlupe anzeige	Tacktick
Fish finder	Navman 8048
UKW	+Atis Navman 7110
Portabel UKW	Icom M30
Autopilot	Navman G3100
Radar/GPS/Plotter	Navman 8048
Elektronische Kart(en)	1 x
AIS Transponder	ja

AUSRÜSTUNG

Spritzverdek mit Griffbügel	ja
Cockpit Polster	ja
Badeleiter	Edelstahl
Anker	Spade-type



Ankerkette	60 mtr
Ankerwinde	elektrisch Lofrans
See Reling	Edelstahl
Zupackenschiene (aufbauten)	Teak
Heckkorb	ja
Bugkorb	ja
Rettungsinsel	Tasche Seasafe
Rettungsinsel (Pers)	4
Letzte Wartung Rettungsinsel	03-2012
Schwimvesten	2 x
Sicherheits Rustung	3 x
Rettungsboje	ja
Sicherheitsleine auf Deck	ja
Radar Reflektor	ja
Fenderkissen	ja
Festmacher	ja
Uhr - Barometer	ja
Feuerloscher	1x
Weitere Info	Im Winter in der Halle. Extra Leh-Segel fur ruhige Lagerung am Anker.

RIGG

Rig	Sloop-Kutter
Stehendes Gut	Dyform
Marke Mast	Holland Spar
Material Mast	Aluminium behandelt
Salings	2 x
Großsegel-Persenning	ja
Durchelatted großsegel	Hagoort Flex Pen Cruising (2007)
Fock	Hagoort 105% Aramid (2013)
Rollreffanlage	Profurl



Genua-Persenning	ja
Gennaker	mit Bergeschlauch Hagoort 97m2 (2008)
Blister	rolbar Code-Zero Hagoort (2011)
Stagesegel	Hagoort 12m2 (2007)
Abnehmbare Inner Vorderstag	PBO
Reff Vorrichtung	Reffleinen
Achterstag Spanner	mechanisch
Baumniederhohler	Gasdruckfeder
Primare Schot Winschen	2 x Harken 53.2 ST
Sekundaire Schot Winschen	2 x Harken 42.2 ST
Fall Winschen	2 x Harken 32.2
Isolierte Heckstag	ja



VAN DE STADT FORNA 41



VAN DE STADT FORNA 41



VAN DE STADT FORNA 41



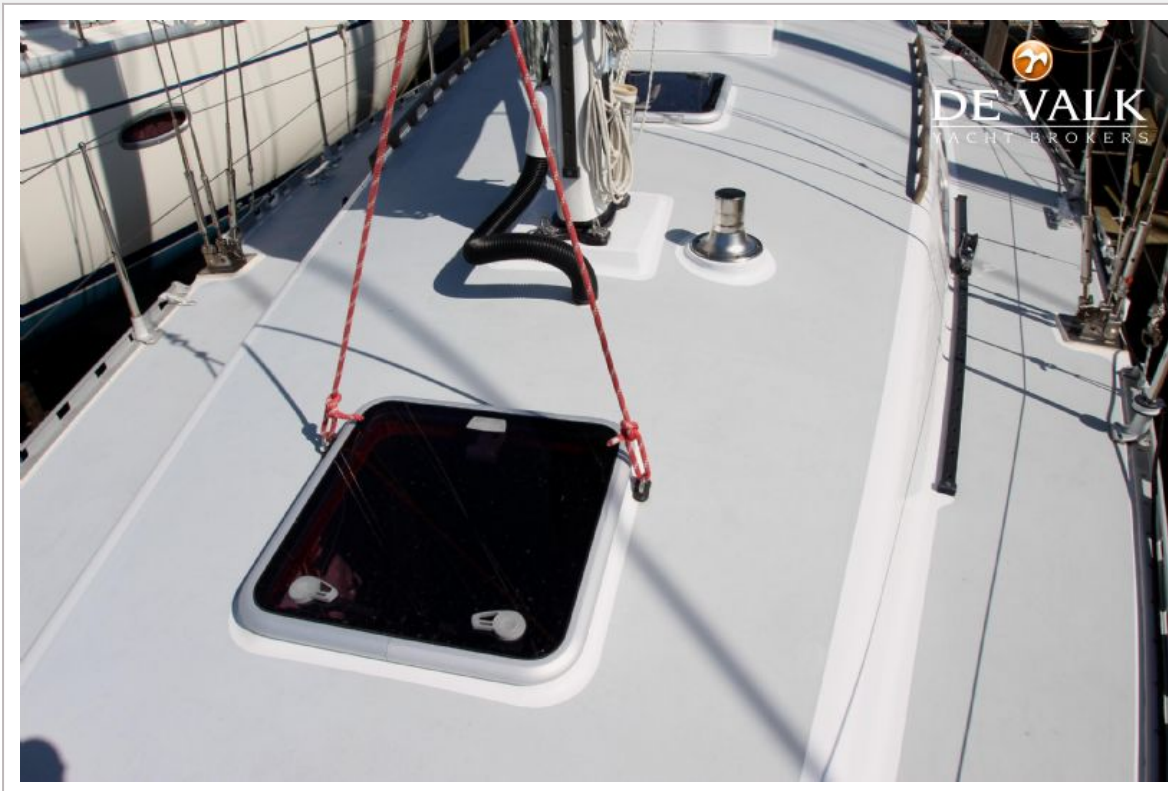
VAN DE STADT FORNA 41



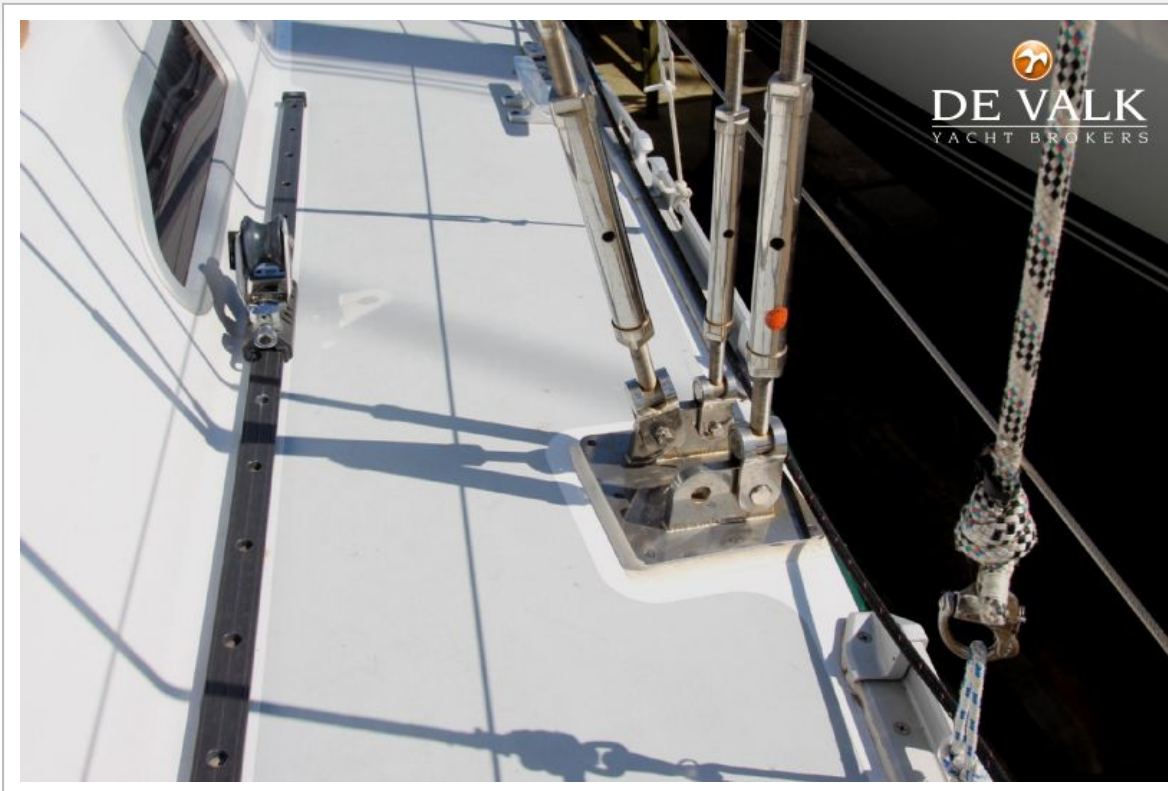
VAN DE STADT FORNA 41



VAN DE STADT FORNA 41



VAN DE STADT FORNA 41





VAN DE STADT FORNA 41



VAN DE STADT FORNA 41



VAN DE STADT FORNA 41



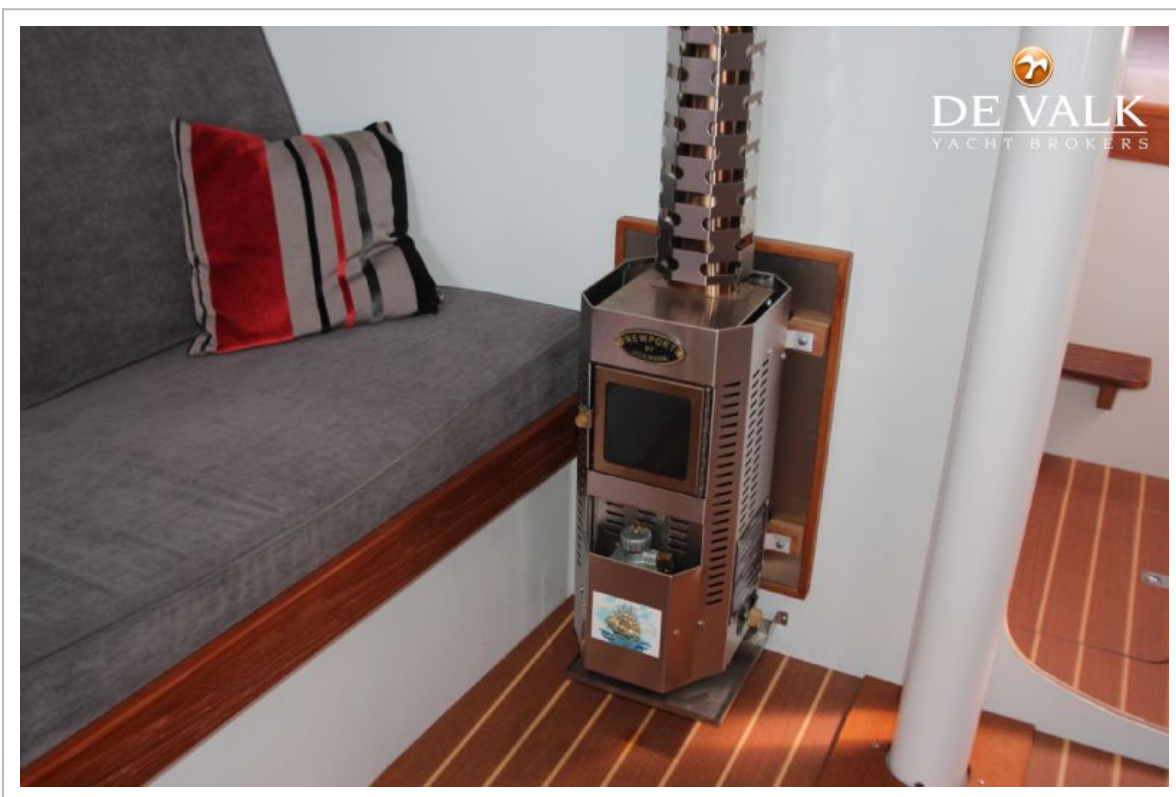
VAN DE STADT FORNA 41



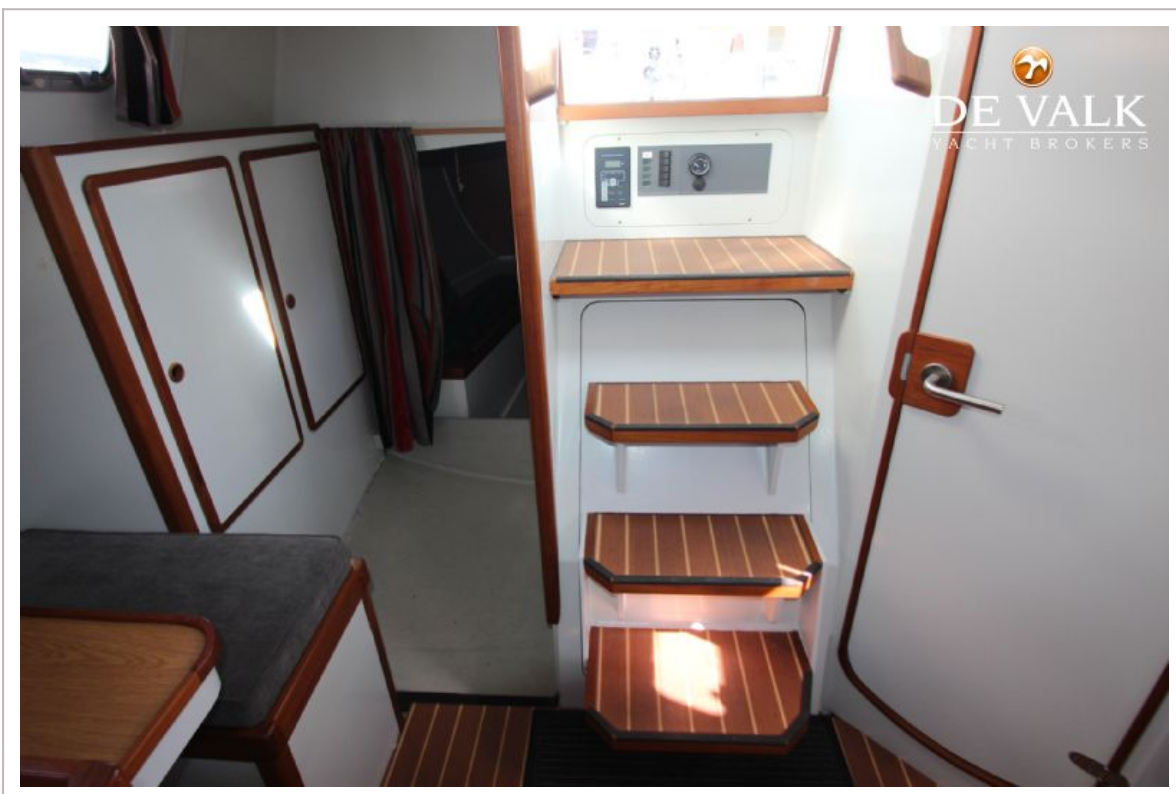
VAN DE STADT FORNA 41



VAN DE STADT FORNA 41



VAN DE STADT FORNA 41



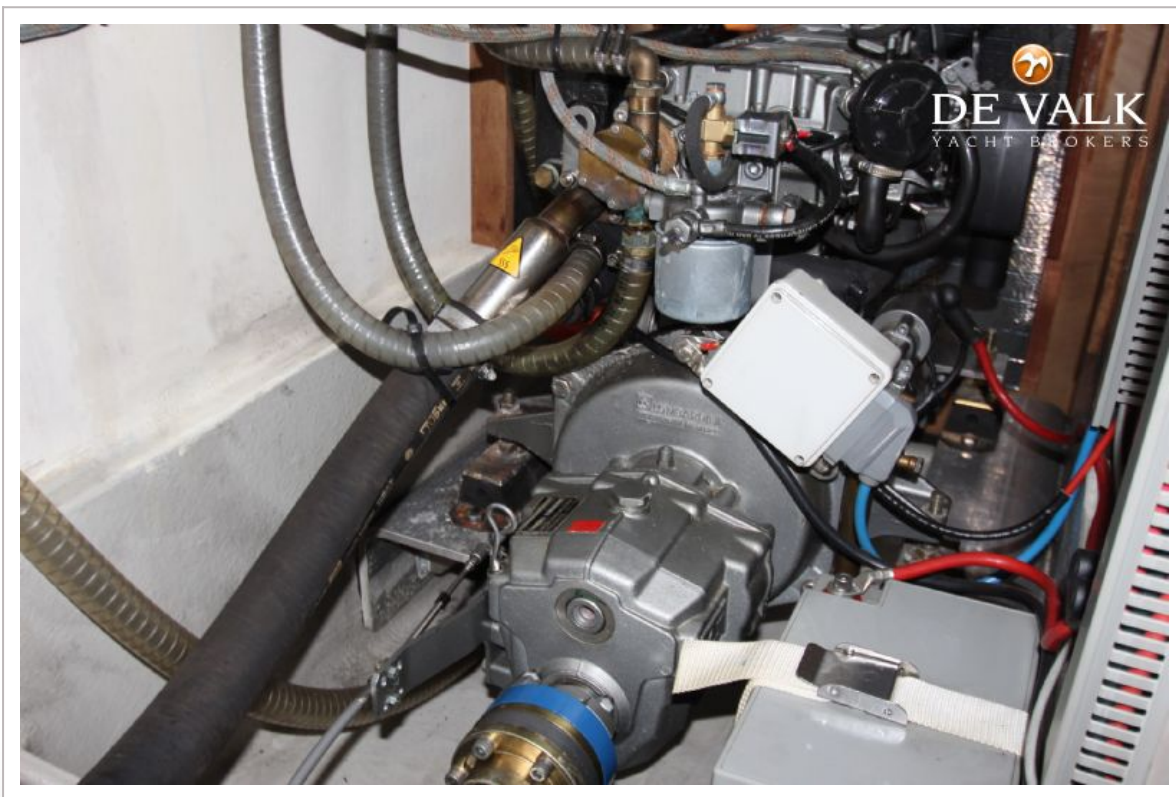
VAN DE STADT FORNA 41



VAN DE STADT FORNA 41



VAN DE STADT FORNA 41





VAN DE STADT FORNA 41

