



DE VALK
YACHT BROKERS



BAVARIA 37-3



DE VALK
YACHT BROKERS

KOMMENTARE DES MAKLERS

Excellent Bavaria 37 from first and only owner. Commissioned spring 2006. Good handling and sail performance from the stoway High Tech Elvstrom sails. Safe when handling the rig from the cockpit. Good stowage space below and on deck. Carefully maintained, has seen little use and only sailed privately.

Marc Weijenberg

TECHNISCHE DATEN

Maße	11.35 x 3.80 x 1.95 (m)	Werft	Bavaria Yachtbau GmbH
Baujahr	2005	Kabinen	3
Material	GFK	Kojen	8
Motor(en)	1 x Volvo Penta D1-30 diesel	PS/kW	29.00 (PS), 21.32 (kW)
Angebotspreis	verkauft (MwSt.)	Liegeplatz	beim Verkaufsbüro

KONTAKT

Verkaufsbüro	De Valk Sint Annaland B.V.	Telefon	+31 (0)166 601 000
Adresse	Koelhuisweg 4 4697 RM Sint Annaland NL	E-Mail	sintannaland@devalk.nl

HAFTUNGSAUSSCHLUSS

Diese Angaben erfolgen nach bestem Wissen, können jedoch nicht garantiert werden.



ALLGEMEIN

Modell	BAVARIA 37-3
Typ	Segelyacht
Rumpflänge (m)	11,35
Wasserlinienlänge (m)	9,82
Breite (m)	3,80
Tiefgang (m)	1,95
Durchfahrtshöhe (m)	16,00
Stehhöhe (m)	1,97
Baujahr	2005
Werft	Bavaria Yachtbau GmbH
Land	Deutschland
Entwerfer	J&J Design
Gewicht (t)	6,9
Ballast (Ton)	Gusseisen 2,0
CE Norm	A
Rumpfmateriale	GFK
Rumpffarbe	Weiß
Rumpfform	Rundspant
Art Kiel	Wulstkiel
Material Aufbauten	GFK
Stossliste	Aluminium
Deckmaterial	GFK
Deck Finish	Teak 8mm laid in Netherlands
Pflicht Bedeckung	Teak
Antifouling (Jahr)	April 2014
Fenster Einfassung	Aluminium
Fenster Material	Polycarbonat
Bullauge	Aluminium
Treibstofftank (Liter)	Kunststoff 150
Trinkwassertank (Liter)	Kunststoff 2 x 150



Fäkaelien Tank (Liter)	Kunststoff 1 x
Fäkaelien Tankablauf	Deck Verbindung
Radsteuerung	Kabelsteuerung
Not-Pinne	ja
Weitere Info	Nirosta Bug-Schutz

UNTERKUNFT

Kabinen	3
Kojen	8
Innen	Mahagoni
Fussboden	Teak und Holly
Salon	mit zwei Sitzbanken
Standhöhe Salon (m)	1,97
Heizung	Diesel Heißluft Webasto 3,5kW
Kartentisch	ja
Kombüse	ja
Arbeitsfläche	Kunststoff
Spülbecken	Edelstahl
Herd	Gas Bavaria 2 burner + oven
Kuhlschrank	12v Combicool
Warmwasser System	220V + Motor
Wasserdruck System	elektrisch
Eignerkabine	Doppelbett Latex matress
Länge Bett (m)	2,00
Kleiderschrank	hängend
Badezimmer	en suite
Toilet	en suite
Toilette System	handbetrieb
Handwaschbecken	im Badezimmer
Dusche	en suite
Gästekabine 1	Doppelbett



Länge Bett (m)	2,00
Kleiderschrank	hängend
Gästekabine 2	Doppelbett
Länge Bett (m)	2,00
Kleiderschrank	hängend
Weitere Info	Genugend Licht und Ventilation unter Deck dank mehrere Bullaugen, Lucken und Fenster.

MASCHINEN

Motoranzahl	1
Marke	Volvo Penta
Typ	D1-30
PS	29,00
kW	21,32
Kraftstoffart	Diesel
Installiert im Jahr	2005
Höchstgeschwindigkeit (Kn)	7
Marschgeschwindigkeit (Kn)	6
Verbrauch (l/h)	3
Motorstunden	150
Kühlungssystem Motor	indirekte Wärmetauscher
Antrieb	Saildrive
Motor bedienung	Seilzug Kabel
Gewende getriebe	mechanisch
Exhaust	wassergekühlt
Propeller Typ	falt Volvo Penta (+spare)
Propellerblätter	3
Hand Bilgenpumpe	ja
Elektrische Bilgenpumpe	ja
Elektrische Anlage	12/220v
Starterbatterie	1 x



Versorgungsbatterie	2 x
Batterie Monitor	ja
Batterie Ladegerat	Quick 25amp
Landstrom	mit Kabel

NAVIGATION

Kompass	Plastimo Horizon
Tiefenanziege	Raymarine ST60
Logge	Raymarine ST60
Windlupe anzeige	Raymarine ST60
UKW	Raymarine Ray240E
Autopilot	Raymarine ST6001
GPS	Raymarine
Plotter	Raymarine E-70
Elektronische Kart(en)	1 x

AUSRÜSTUNG

Spritzverdek	ja
Kuchenbude	ja
Winterplane	ja
Cockpit Polster	ja
Cockpit Tisch	ja
Badeplattform	ja
Badeleiter	Edelstahl
Heckdusche	ja
Anker	CQR Pflugschar
Ankerkette	Blei-leine
See Reling	Edelstahl
Zupackenschiene (aufbauten)	Edelstahl
Heckkorb	ja
Bugkorb	ja



Rettungsboje	1 x
Sicherheitsleine auf Deck	ja
Fenderkissen	ja
Festmacher	+ Klampen mitte Rumpf
Radio-CD Spieler	ja
Lautsprecher im Salon	ja
Feuerloscher	ja
Weitere Info	Ausgezeichnete Bavaria 37 aus erste Hand. In Fruhling 2006 erst zuwasserlassung. Nur privat gesegelt und sorgfältig gepflegt worden. Sicherer erfahren unter Segel und damit auch recht Komfortabel. Unter Deck viel Platz, Stehhöhe und Stauraum. Drei Kabinen Aufteilung für die Familien und/oder Freunden an Bord. Die Bavaria Werft seit 1978 immer Erfolgreich und damit auch ein Hit auf die Gebrauchtmakt. Die Innenseite hat eine gemütliche und auch leichte Atmosphäre und ist mit viel Holz geschmackvoll ausgebaut worden. Diese Bavaria 37 ist nur auf den Binnengewässer gesegelt worden und im Winter (unter Kleid) an Land gebracht. Also suchen sie ein gute Gebrauchtfoot, dann ist diese 37-er ein gutes Angebot.

RIGG

Rig	Sloop
Stehendes Gut	Draatseil
Marke Mast	Seldén
Material Mast	Aluminium
Salings	2 sets
Durchelatted großsegel	mit senkrechte Latten Elvstrom HT Trioptimal
Rollgroß Anlage	ja
Genua	mit UV Schutz Elvstrom HT Trioptimal
Rollreffanlage	Furlex
Reff Vorrichtung	Rollgross im Mast
Achterstag Spanner	Talje
Baumniederholer	mechanisch Selden Rodkicker
Genua Schotwischen	2 x Lewmar ST40



Fall Winschen

2 x Lewmar



BAVARIA 37-3



BAVARIA 37-3



BAVARIA 37-3



BAVARIA 37-3



BAVARIA 37-3



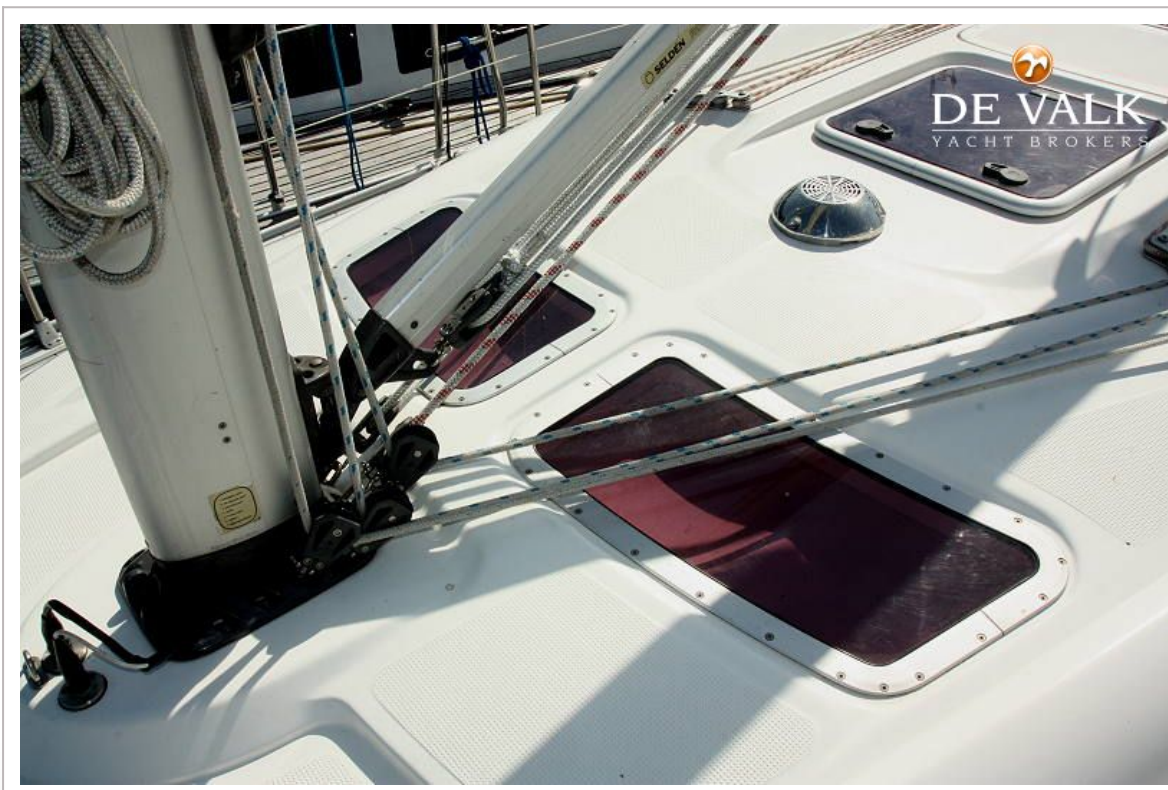
BAVARIA 37-3



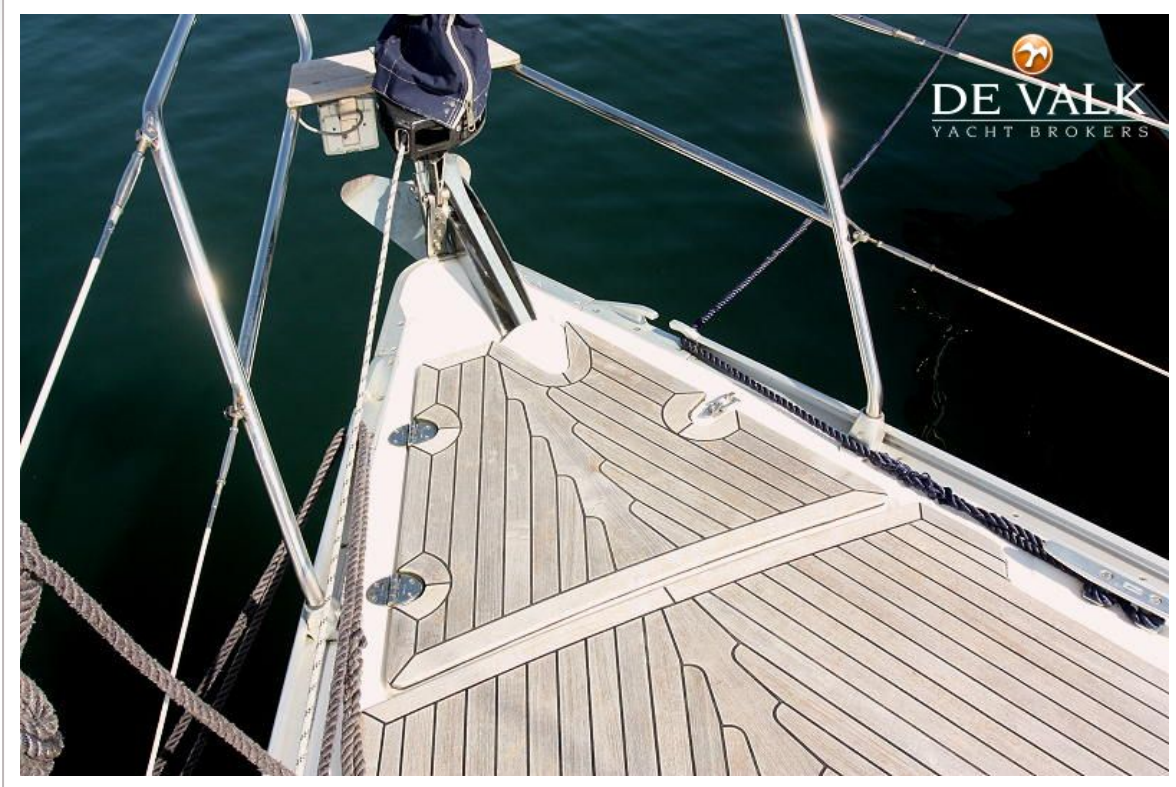
BAVARIA 37-3



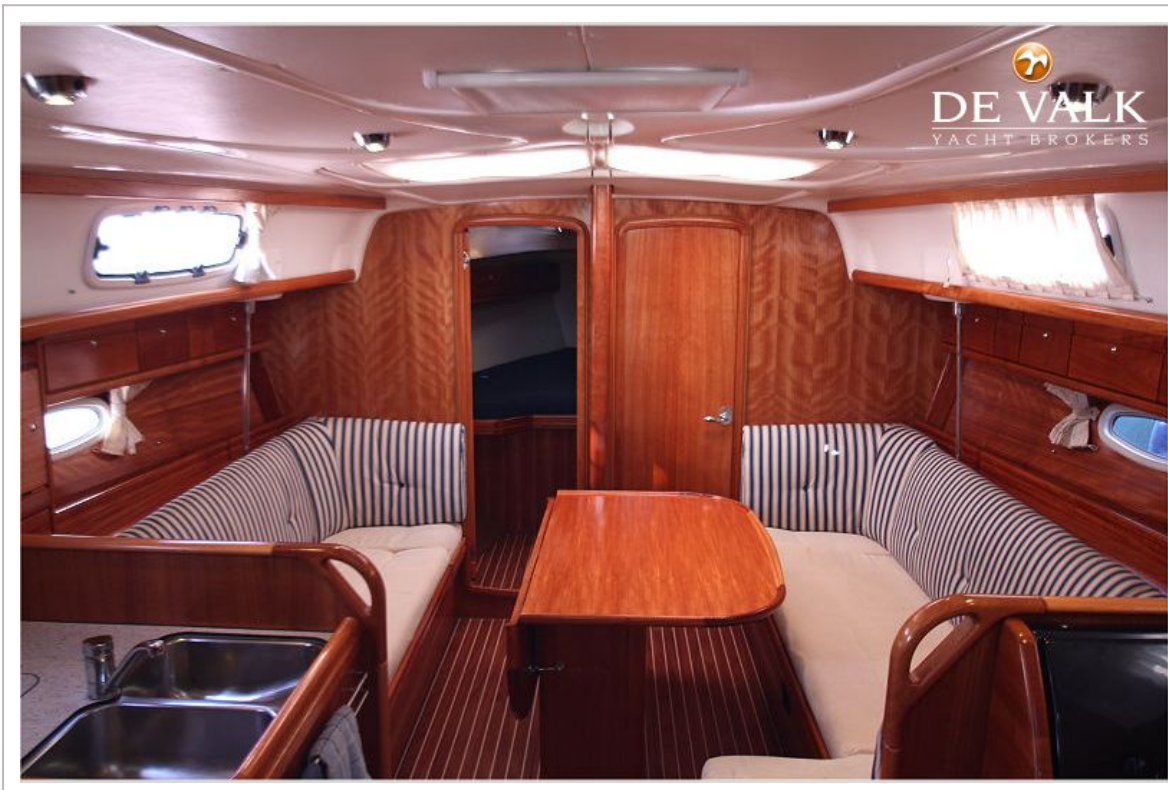
BAVARIA 37-3



BAVARIA 37-3



BAVARIA 37-3



BAVARIA 37-3



BAVARIA 37-3



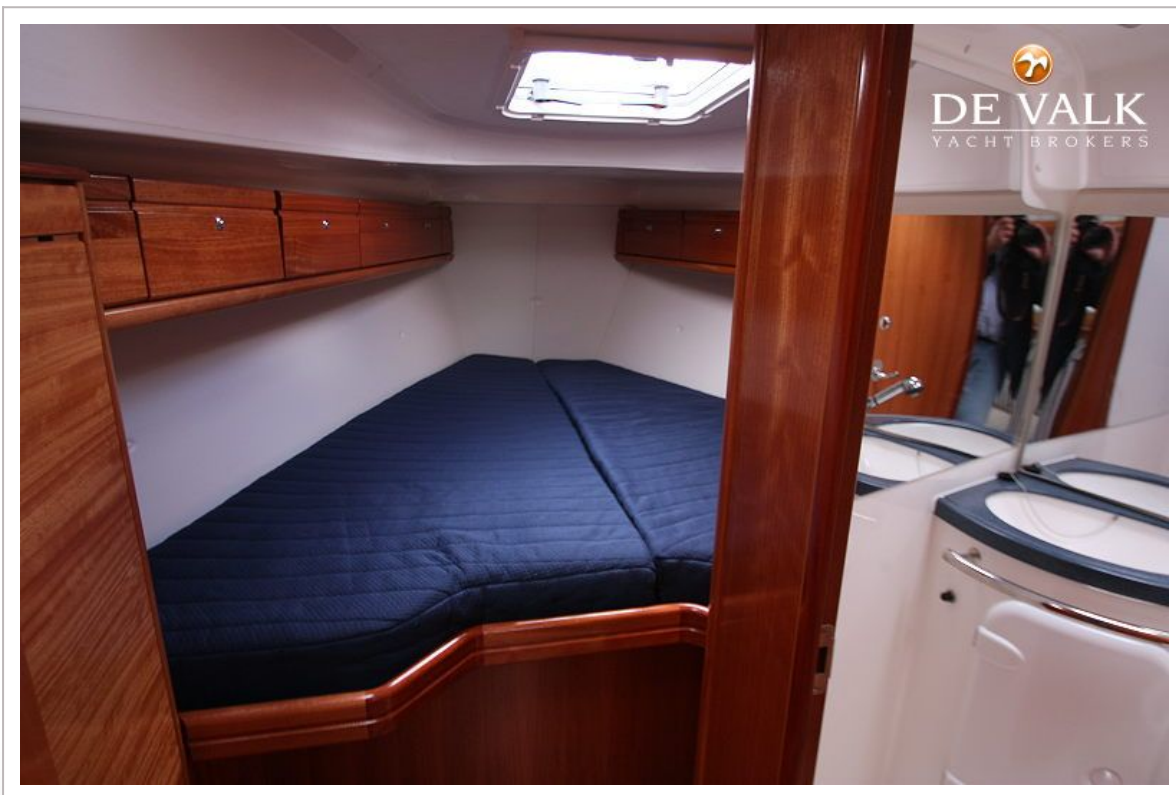
BAVARIA 37-3



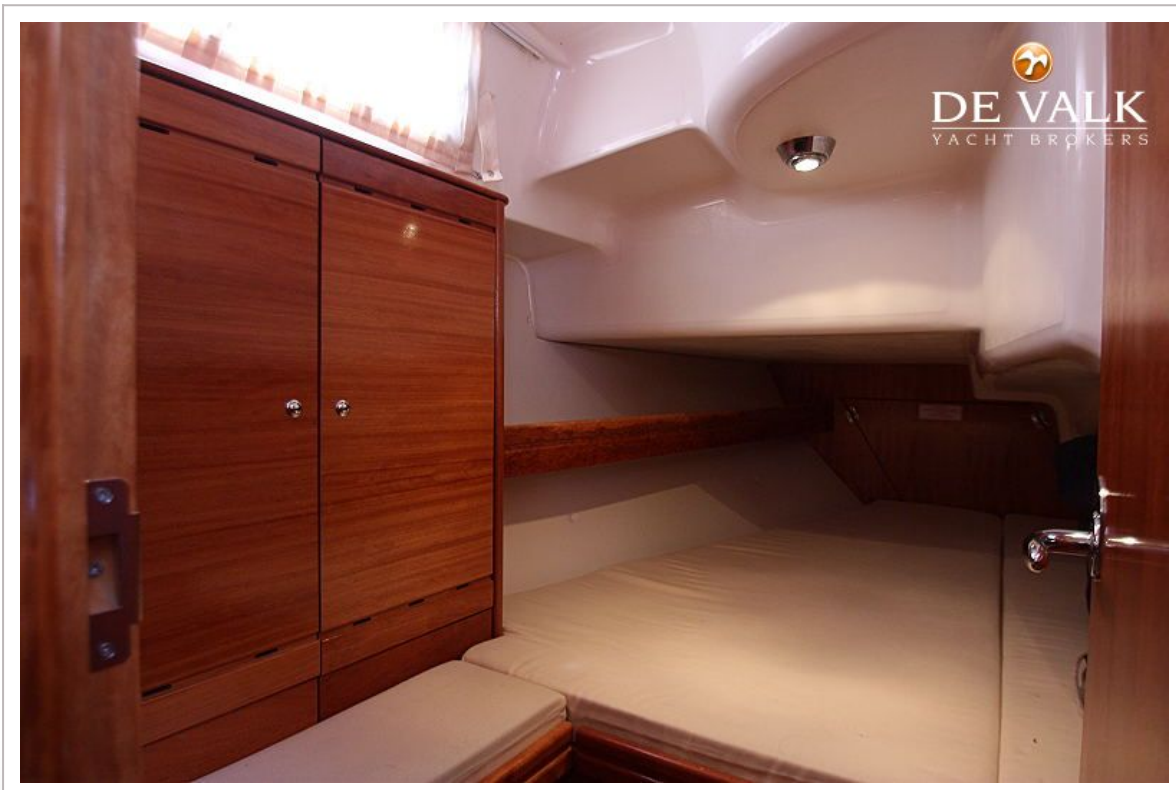
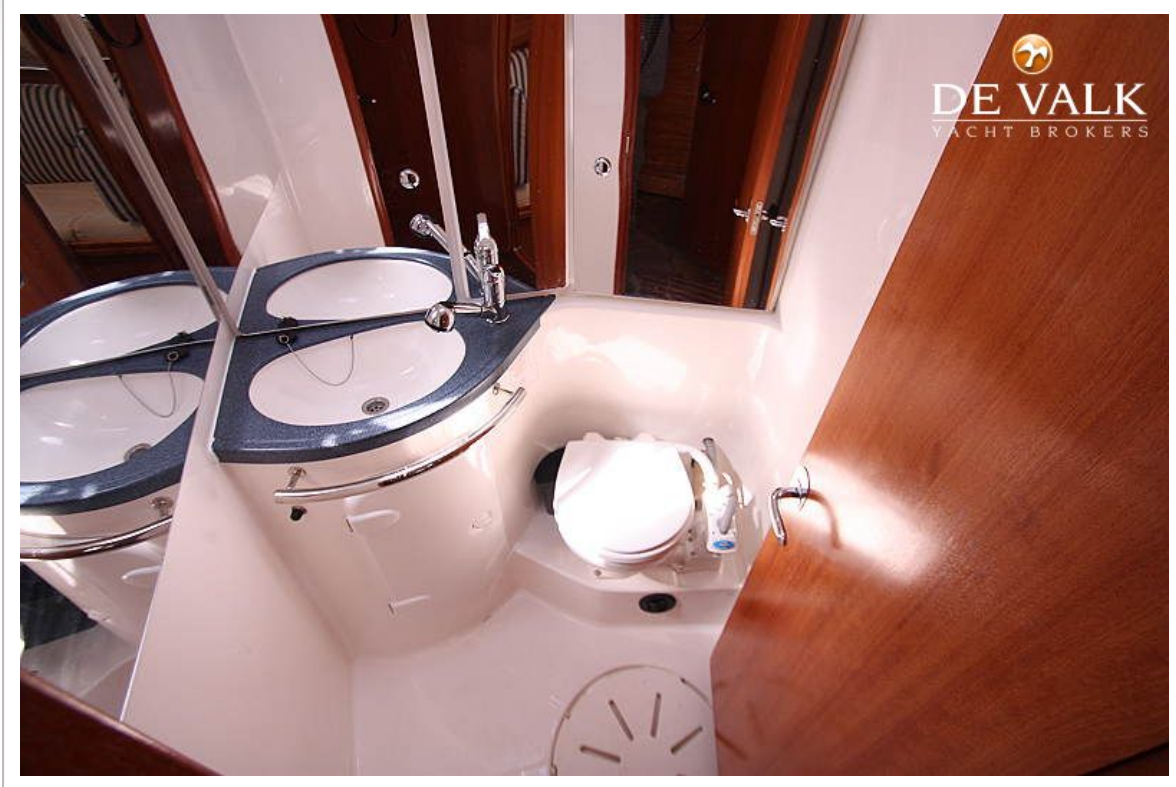
BAVARIA 37-3



BAVARIA 37-3



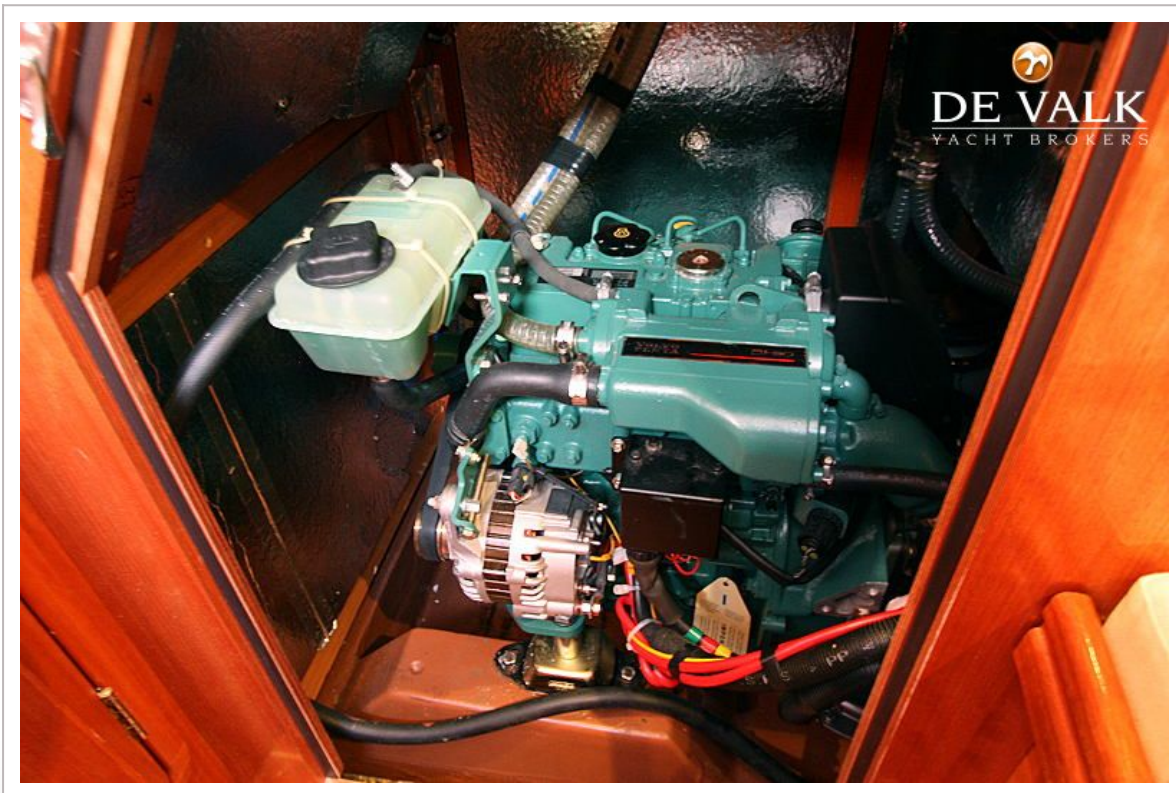
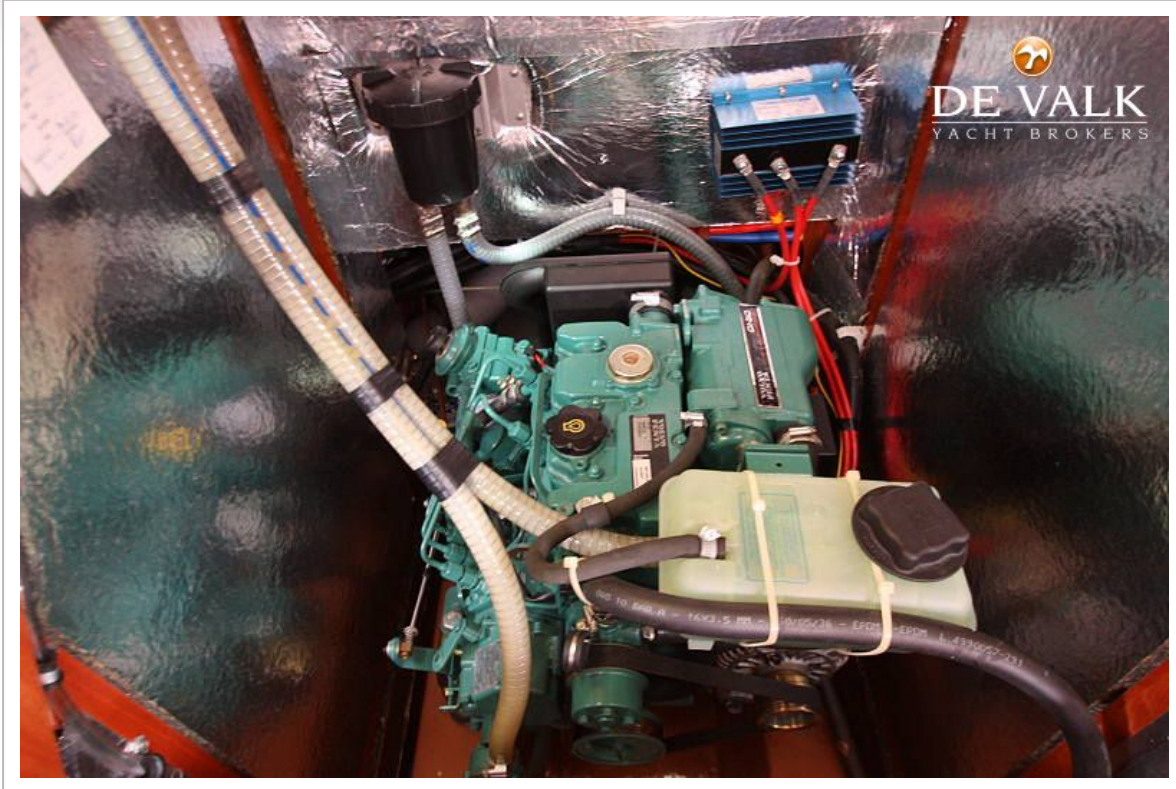
BAVARIA 37-3



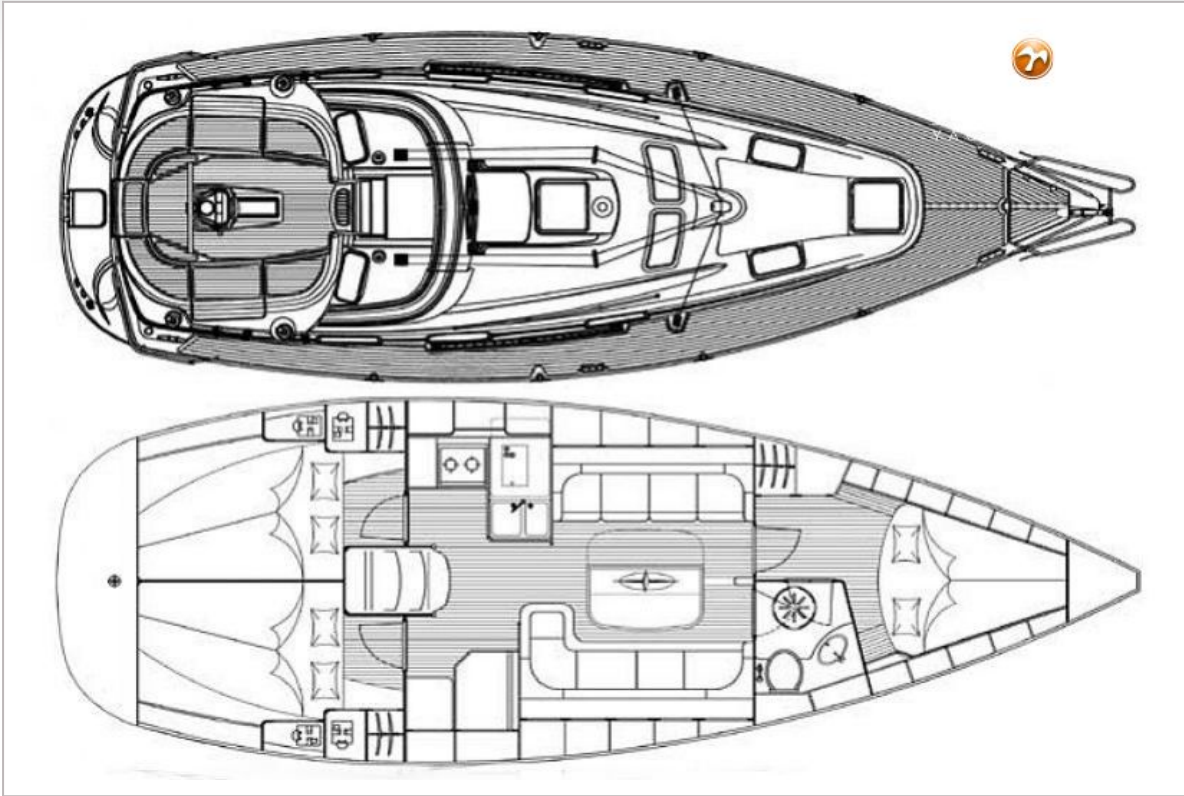
BAVARIA 37-3



BAVARIA 37-3



BAVARIA 37-3



BAVARIA 37-3



BAVARIA 37-3

