



DE VALK
YACHT BROKERS



DEHLER 36 CWS



DE VALK
YACHT BROKERS

KOMMENTARE DES MAKLERS

Excellent sail performance, German built quality and with the central winch system and self tacking jib, a doddle to handle under all conditions. Ample headroom, stowage space and sleeping arrangements for captain and crew below decks. The interior, contemporary with rich mahogany trim and ample ventilation.

Marc Weijenberg

TECHNISCHE DATEN

Maße	11.00 x 3.50 x 1.90 (m)	Werft	Dehler Yachtbau GmbH
Baujahr	1989	Kabinen	2
Material	GFK	Kojen	6
Motor(en)	1 x Yanmar 3GM30 diesel	PS/kW	27.00 (PS), 19.85 (kW)
Verkaufspreis	verkauft (MwSt.)	Liegeplatz	beim Verkaufsbüro

KONTAKT

Verkaufsbüro	De Valk Sint Annaland	Telefon	+31 166 601 000
Adresse	Koelhuisweg 4 4697 RM Sint Annaland The Netherlands	E-Mail	sintannaland@devalk.nl

HAFTUNGSAUSSCHLUSS

Diese Angaben erfolgen nach bestem Wissen, können jedoch nicht garantiert werden.



ALLGEMEIN

Modell	DEHLER 36 CWS
Typ	Segelyacht
Rumpflänge (m)	11,00
Wasserlinienlänge (m)	9,00
Breite (m)	3,50
Tiefgang (m)	1,90
Durchfahrtshöhe (m)	16,90
Stehhöhe (m)	1,90
Baujahr	1989
Werft	Dehler Yachtbau GmbH
Land	Deutschland
Entwerfer	Van de Stadt & Partners
Gewicht (t)	5,6
Ballast (Ton)	Gusseisen 2,4
Rumpfmateriale	GFK
Rumpffarbe	Grau
Rumpfform	Rundspant
Art Kiel	Flossen Kiel
Material Aufbauten	GFK
Stossliste	Aluminium
Deckmaterial	GFK
Deck Finish	Antislip Farbe
Pflicht Bedeckung	Belag
Fenster Einfassung	Aluminium
Fenster Material	Polycarbonat
Bullauge	Aluminium
Treibstofftank (Liter)	Kunststoff 150
Trinkwassertank (Liter)	Kunststoff 250
Radsteuerung	mechanisch Whitlock
Weitere Info Rumpf	TBS Anti-Rutsch Belag is gefarbt



UNTERKUNFT

Kabinen	2
Kojen	6
Innen	Modern mahogany trim
Fussboden	Holzabdruck
Salon	mit U-Form Dinette
Heizung	Diesel Heißluft Eberspaecher D3L (defect)
Kartentisch	ja
Dinette zum umbauen	umbaubar nach doppelbett mit original Tisch (wird seperat mit zusatz Polster mitgeliefert)
Kombüse	ja
Arbeitsfläche	Kunststoff
Spülbecken	Edelstahl
Herd	Gas 2 burner + oven
Kuhlschrank	mit Tiefkühlfach TEC 12v
Wasserdruck System	elektrisch
Eignerkabine	V-Bett
Kleiderschrank	hängend/Schublad/Regale
Handwaschbecken	in der Kabine
Gästekabine 1	Doppelbett
Kleiderschrank	hängend und Schubladen
Badezimmer	gemeinsam
Toilette	gemeinsam
Toilette System	handbetrieb
Handwaschbecken	im Badezimmer
Dusche	gemeinsam

MASCHINEN

Motoranzahl	1
Marke	Yanmar
Typ	3GM30



PS	27,00
kW	19,85
Kraftstoffart	Diesel
Installiert im Jahr	1989
Höchstgeschwindigkeit (Kn)	7
Marschgeschwindigkeit (Kn)	6
Verbrauch (l/h)	3,5
Motorstunden	3160
Kühlungssystem Motor	indirekte Wärmetauscher
Antrieb	Schraubenwelle
Motor bedienung	Seilzug Kabel
Gewende getriebe	mechanisch Kanzaki / Hurth
Propeller Typ	fest
Propellerblätter	2
Material Propellerwelle	Edelstahl
Propellerwelle schmierung	Wasser
Hand Bilgenpumpe	ja
Elektrische Anlage	12/220v
Starterbatterie	1 x (2013)
Versorgungsbatterie	2 x 185 amp (2014)
Batterie Monitor	Clipper
Batterie Ladegerat	2 x (2013)
Landstrom	mit Kabel

NAVIGATION

Kompass	Plastimo Olympic 135
Tiefenanziege	Clipper
UKW	Dantronic
Autopilot	functioniert nicht Autohelm 3000
Plotter	Navman Tracker 5500
Navtex	Clipper Navtex



Radio Empfänger

Phillips

AUSRÜSTUNG

Spritzverdek

ja

Kuchenbude

ja

Cockpit Polster

ja

Badeplattform

zum öffnen

Badeleiter

Edelstahl

Anker

CQR Pflugschar

Ankerkette

ja

Anker 2

Pool

Ankerwinde

elektrisch S&L (defect)

See Reling

Edelstahl

Zupackenschiene (aufbauten)

ja

Heckkorb

ja

Bugkorb

ja

Rettungsboje

+ Lifesling

Radar Reflektor

ja

Fenderkissen

ja

Festmacher

ja

TV

Flatscreen + DVD (2013)

Uhr - Barometer

ja

RIGG

Rig

Sloop

Stehendes Gut

Draatseil

Marke Mast

Dehler

Material Mast

Aluminium

Salings

2 sets

Großsegel-Persenning

Dehler Main Drop

Durchelatted großsegel

ca. 12 Jahre alt Elvstrom Sails



Fock	ca. 12 Jahre alt Lion Sails
Fock I	Dijkstra Sails
Rollreffanlage	Top-Reff (2004)
Genua-Persenning	2013
Blister	Dijkstra Sails
Selbstwende Anlage	fur die Fock
Reff Vorrichtung	Reffleinen
Achterstag Spanner	Talje
Baumniederhohler	Talje
Sekundaire Schot Winschen	2 x Lewmar 30ST
Multifunktional Winschen	Fall/Schot winschen Dehler CWS system + electric Lewmar 43EST winch
Spi-Baum	Aluminium
Weitere Info	Innovatives Zentral Wunsch System von Dehler mit Elektrisch Wunsch fur einfache und sichere bedienung von die Segeln.



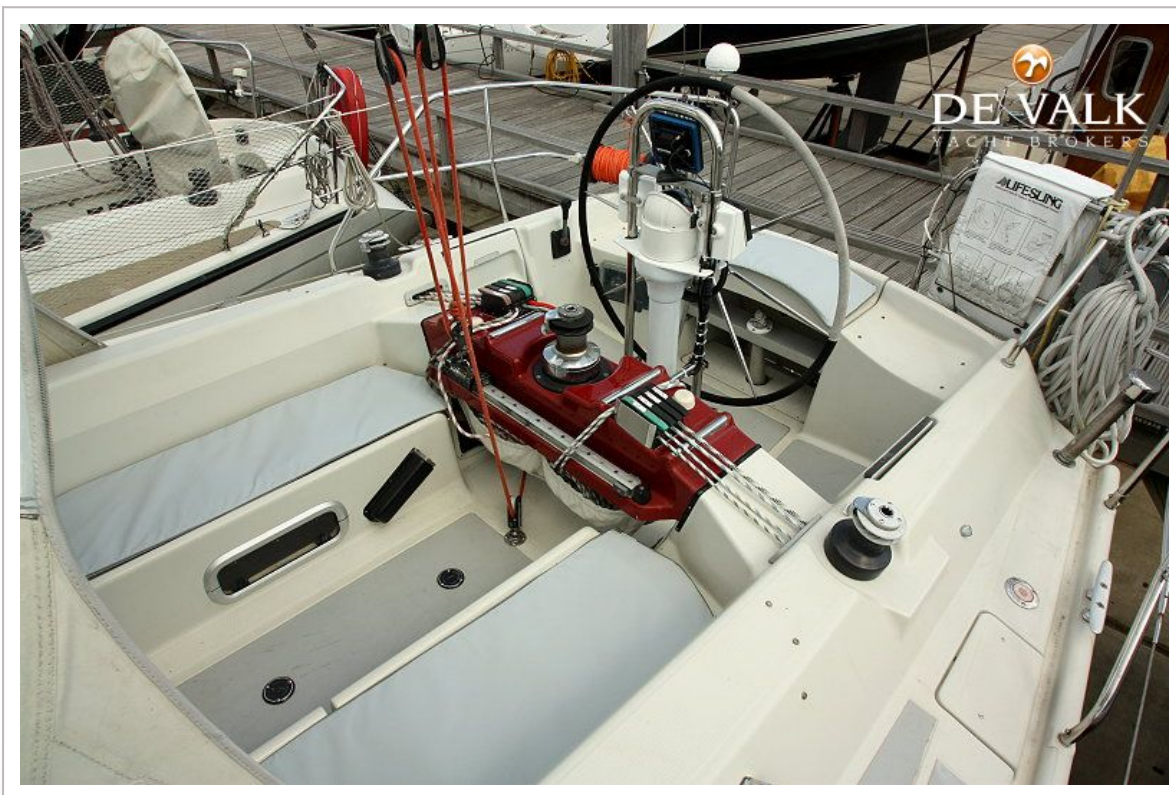
DEHLER 36 CWS



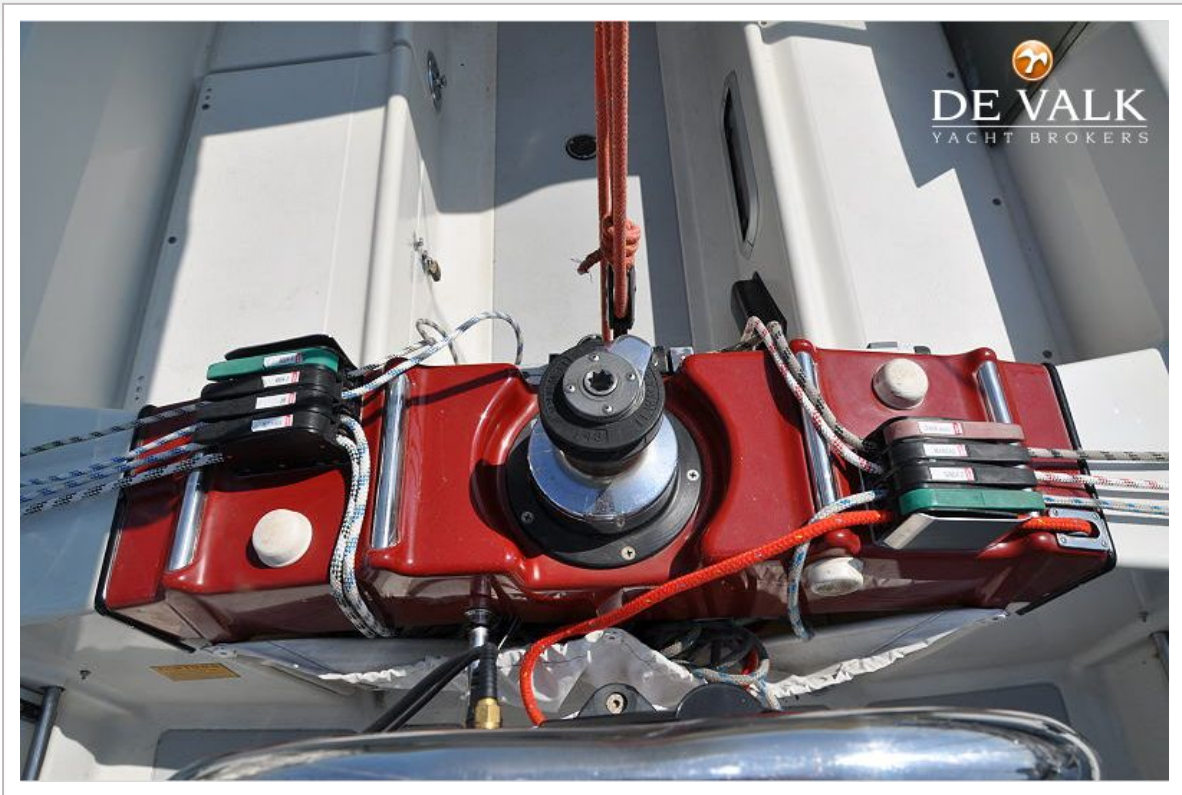
DEHLER 36 CWS



DEHLER 36 CWS



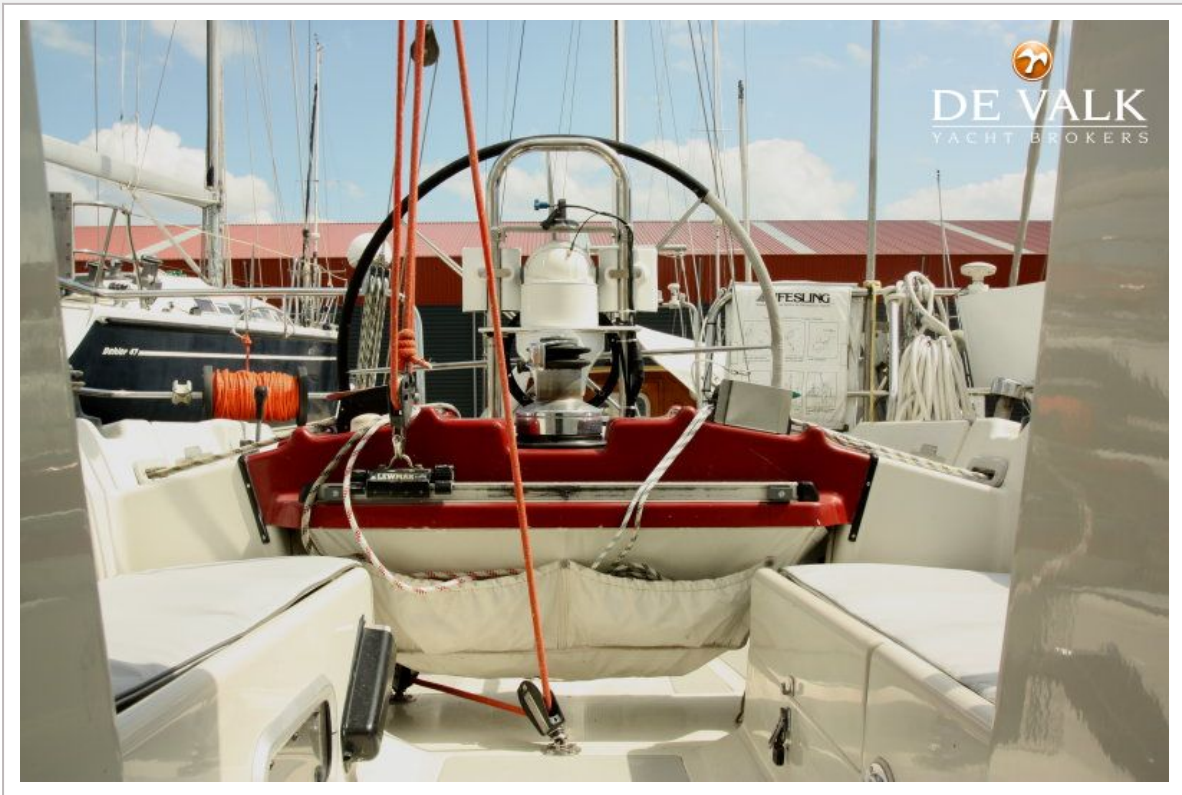
DEHLER 36 CWS



DEHLER 36 CWS



DEHLER 36 CWS



DEHLER 36 CWS



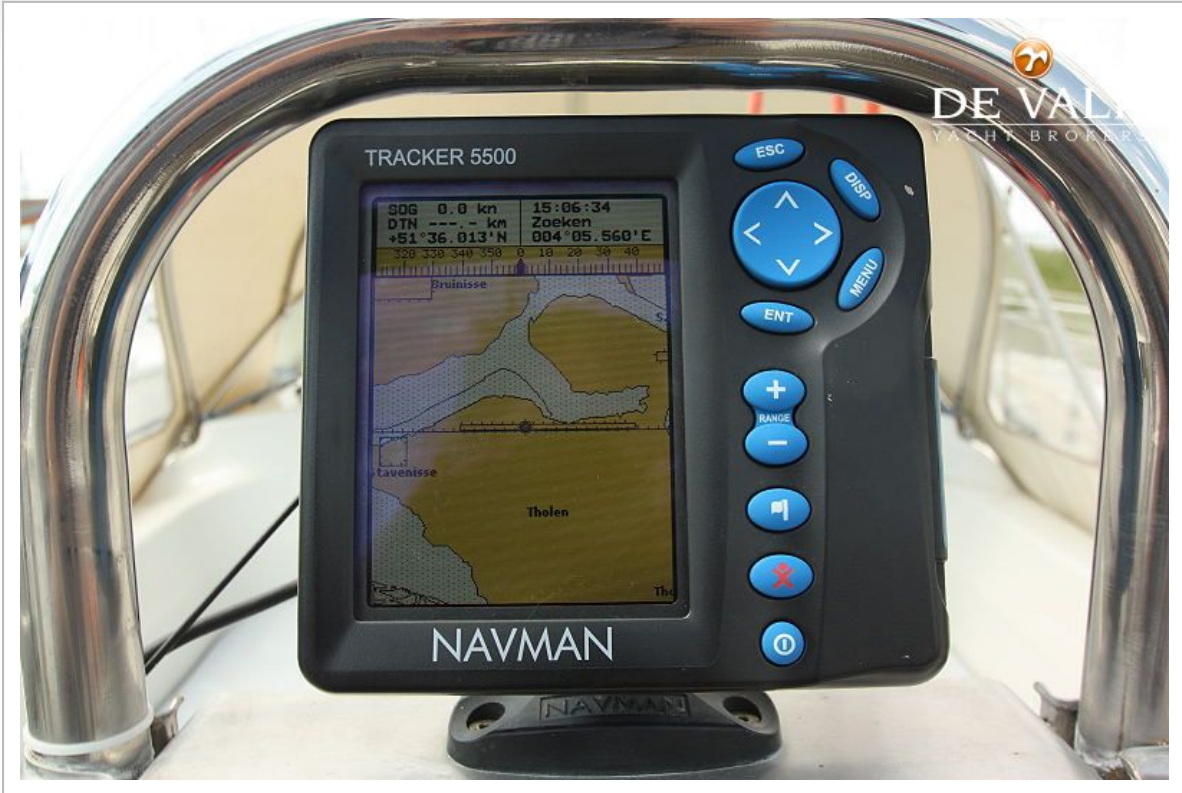
DEHLER 36 CWS



DEHLER 36 CWS



DEHLER 36 CWS



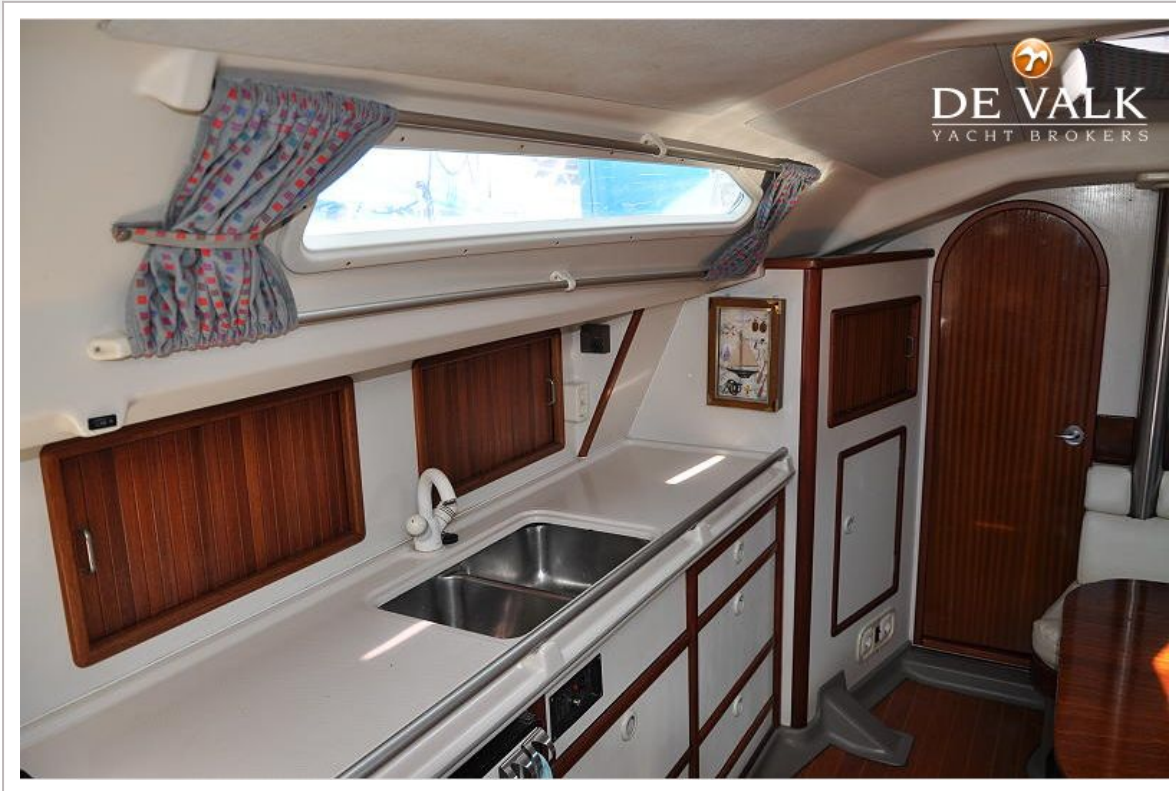
DEHLER 36 CWS



DEHLER 36 CWS



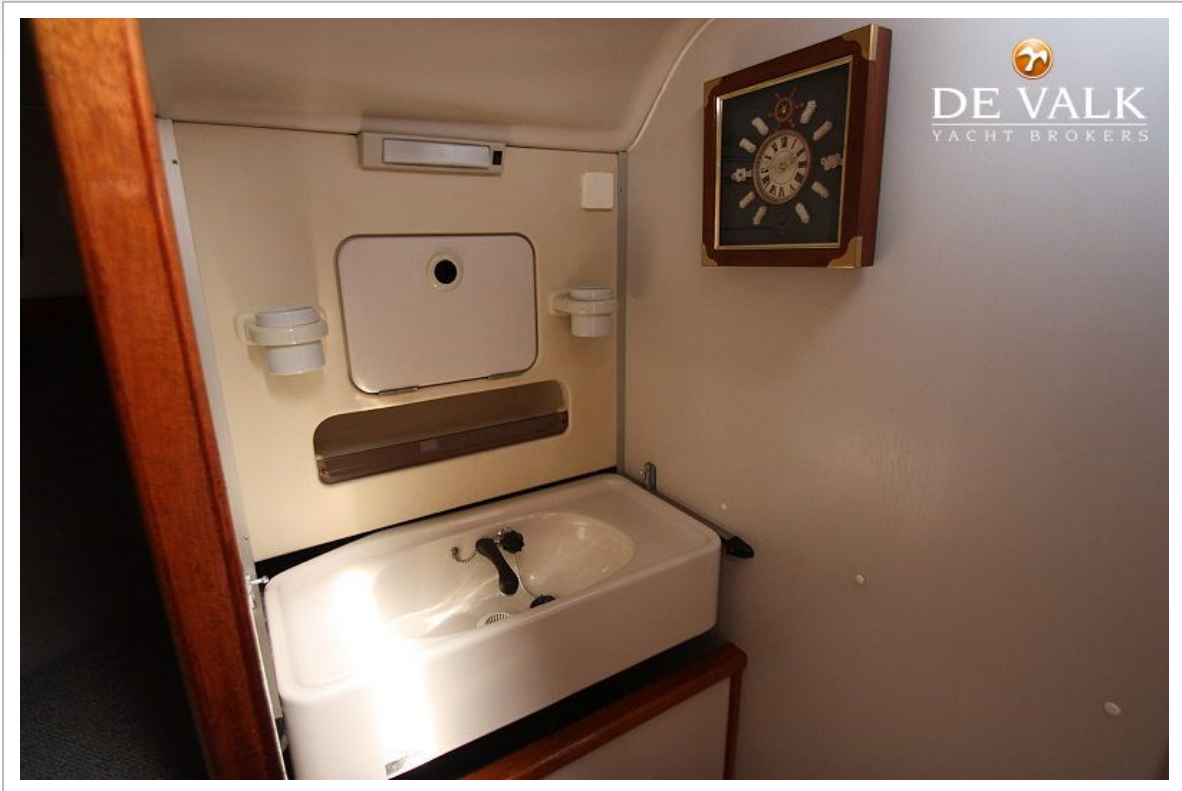
DEHLER 36 CWS



DEHLER 36 CWS



DEHLER 36 CWS



DEHLER 36 CWS



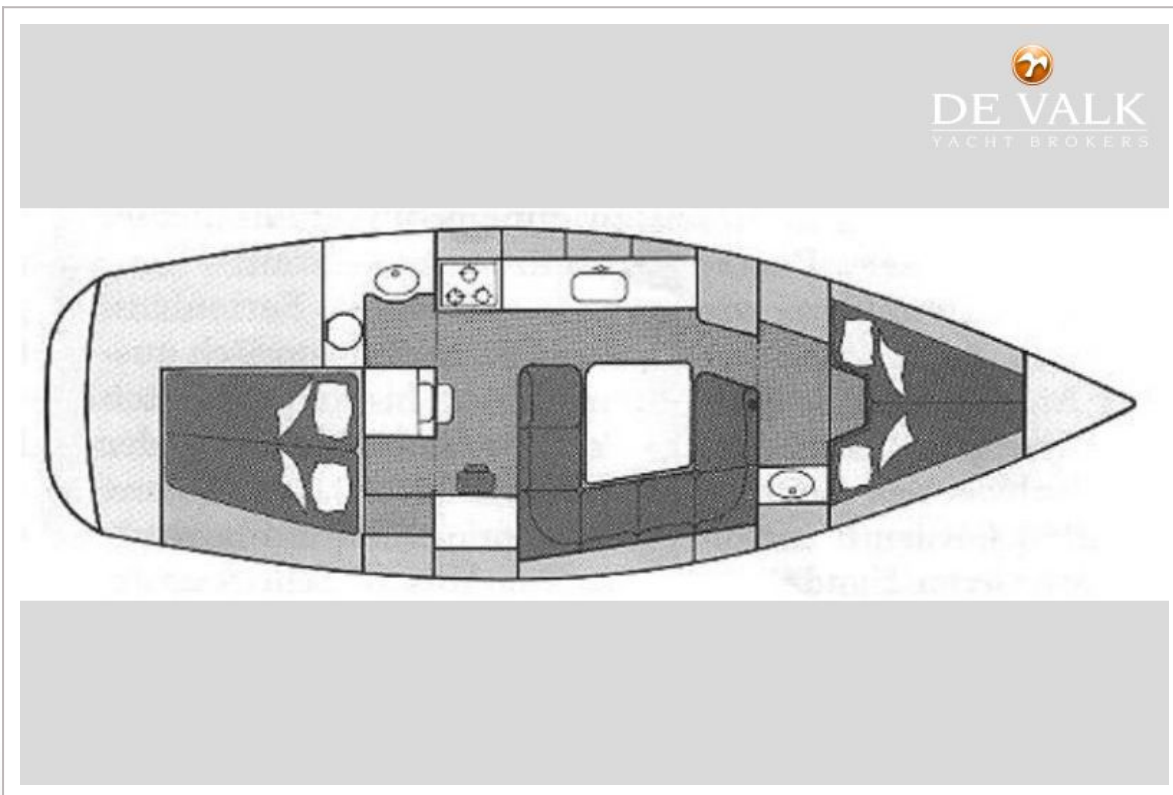
DEHLER 36 CWS



DEHLER 36 CWS



DEHLER 36 CWS



DEHLER 36 CWS

