



DE VALK  
YACHT BROKERS



## JEANNEAU SUN ODYSSEY 49 DS



DE VALK  
YACHT BROKERS

## KOMMENTARE DES MAKLERS

Appealing design this little used JEANNEAU SUN ODYSSEY 49 DS. She is ready to go with her next owner. When you are looking for a young well equipped yacht with a lot of space in and outside including storageroom, this is the boat you must see at De Valk Yachbrokers . Ask for interesting financing possibilities.

*Ger Bayens*

## TECHNISCHE DATEN

<b>Maße</b>	14.98 x 4.49 x 1.70 (m)	<b>Werft</b>	Jeanneau France
<b>Baujahr</b>	2007	<b>Kabinen</b>	3
<b>Material</b>	GFK	<b>Kojen</b>	6
<b>Motor(en)</b>	1 x Yanmar Yanmar 4JH4 HTE diesel	<b>PS/kW</b>	110.00 (PS), 80.85 (kW)
<b>Verkaufspreis</b>	verkauft (MwSt. )	<b>Liegeplatz</b>	beim Verkaufsbüro

## KONTAKT

<b>Verkaufsbüro</b>	De Valk Sint Annaland	<b>Telefon</b>	+31 166 601 000
<b>Adresse</b>	Koelhuisweg 4 4697 RM Sint Annaland The Netherlands	<b>E-Mail</b>	sintannaland@devalk.nl

## HAFTUNGSAUSSCHLUSS

Diese Angaben erfolgen nach bestem Wissen, können jedoch nicht garantiert werden.



## ALLGEMEIN

<b>Modell</b>	JEANNEAU SUN ODYSSEY 49 DS
<b>Typ</b>	Segelyacht
<b>Rumpflänge (m)</b>	14,98
<b>Wasserlinienlänge (m)</b>	12,90
<b>Breite (m)</b>	4,49
<b>Tiefgang (m)</b>	1,70
<b>Durchfahrtshöhe (m)</b>	21,00
<b>Stehhöhe (m)</b>	2,00
<b>Baujahr</b>	2007
<b>Werft</b>	Jeanneau France
<b>Land</b>	Frankreich
<b>Entwerfer</b>	Jeanneau design Garonni en Briand
<b>Gewicht (t)</b>	12,6
<b>Ballast (Ton)</b>	Gusseisen 4
<b>CE Norm</b>	A
<b>Rumpfmateriale</b>	GFK
<b>Rumpffarbe</b>	gebrochenes Weiß
<b>Rumpfform</b>	Rundspant
<b>Art Kiel</b>	Wulstkiel
<b>Material Aufbauten</b>	GFK
<b>Stossliste</b>	Edelstahl
<b>Deckmaterial</b>	GFK
<b>Deck Finish</b>	Teak
<b>Deck Finish Aufbauten</b>	Antirutsch Belag
<b>Pflicht Bedeckung</b>	Teak
<b>Antifouling (Jahr)</b>	2014
<b>Dorado Belufter</b>	2x
<b>Fenster Einfassung</b>	Edelstahl
<b>Fenster Material</b>	Polycarbonat
<b>Decks Luke</b>	ja



<b>Bullauge</b>	Aluminium
<b>Treibstofftank (Liter)</b>	Kunststoff 240 ltrs
<b>Füllstandsanzeige (Treibstofftank)</b>	ja
<b>Trinkwassertank (Liter)</b>	Kunststoff 700 ltrs
<b>Füllstandsanzeige (Trinkwasser)</b>	ja
<b>Fäkaelien Tank (Liter)</b>	Kunststoff 2x 60 ltrs
<b>Fäkaelien Tankablauf</b>	Deck Verbind. + Uw Linie
<b>Radsteuerung</b>	mechanisch 2x Lewmar
<b>Not-Pinne</b>	ja

## UNTERKUNFT

<b>Kabinen</b>	3
<b>Kojen</b>	6
<b>Innen</b>	Teak
<b>Fussboden</b>	Teak und Holly
<b>Decksalon</b>	ja
<b>Salon</b>	ja
<b>Standhöhe Salon (m)</b>	2,10 / 1,94
<b>Heizung</b>	Diesel Heißluft Webasto Airtop 5000
<b>Heizung 2</b>	Diesel Heißluft Webasto Airtop 3500
<b>Kartentisch</b>	ja
<b>Achterkabine</b>	ja
<b>Dinette</b>	ja
<b>Kombüse</b>	ja
<b>Arbeitsfläche</b>	Corian
<b>Spülbecken</b>	Edelstahl
<b>Herd</b>	Gas ENO 4 burner
<b>Ofen</b>	Eno + Grill
<b>Mikrowelle</b>	Sharp R-26ST
<b>Kuhlschrank</b>	Top and front opening
<b>Gefrier Truhe</b>	Seewasser gekühlt



Warmwasser System	220V + Motor
Wasserdruck System	elektrisch
Kaffeemaschine	Magimix Nespresso
Eignerkabine	Französisch Bett 1,94 mtr
Länge Bett (m)	2,10 x 170
Kleiderschrank	hängend/Schublad/Regale
Badezimmer	en suite
Toilet	en suite
Toilette System	elektrisch
Handwaschbecken	auf der Toilette
Dusche	en suite
Gästekabine 1	Doppelbett 2,10
Länge Bett (m)	2,00 x 1,50
Kleiderschrank	hängend und Schubladen
Badezimmer	en suite
Toilette	en suite
Toilette System	elektrisch
Handwaschbecken	auf der Toilette
Dusche	en suite
Gästekabine 2	Doppelbett 2,10
Länge Bett (m)	2,00 x 1,50
Kleiderschrank	hängend und Schubladen
Badezimmer	gemeinsam
Toilette	gemeinsam
Toilette System	elektrisch
Handwaschbecken	auf der Toilette
Dusche	gemeinsam
Waschmaschine	Brandt Combi 1-5Kg 100/1000RPM
Trockner	Brandt Combi 1-5Kg 100/1000RPM
Weitere Info	ja



## MASCHINEN

Motoranzahl	1
Marke	Yanmar
Typ	Yanmar 4JH4 HTE
PS	110,00
kW	80,85
Kraftstoffart	Diesel
Installiert im Jahr	2006
Höchstgeschwindigkeit (Kn)	8,5
Marschgeschwindigkeit (Kn)	7,5
Verbrauch (l/h)	4,5
Motorstunden	Ca 350
Kühlungssystem Motor	indirekte Wärmetauscher
Antrieb	Schraubenwelle
Motor bedienung	Seilzug Kabel
Gewende getriebe	mechanisch
Bugschraube	elektrisch 7 Pk / 90 kg/f
Propeller Typ	fest
Propellerblätter	3
Material Propellerwelle	Edelstahl
Propellerwelle schmierung	Wasser
Hand Bilgenpumpe	ja
Elektrische Bilgenpumpe	ja
Elektrische Anlage	220V/12V
Generator	Nassauspuff Onan 4 Kw
Betriebstunden Generator	3
Batterien	4x
Starterbatterie	1x
Versorgungsbatterie	3x
Batterie Monitor	ja
Batterie Ladegerat	60 Ah



Umwandler	300W
Landstrom	mit Kabel

## NAVIGATION

Kompass	2x Plastimo
Elektrisches Kompass	With autopilot
Tiefenanziege	Raymarine Tridata
Logge	Raymarine Tridata
Windlupe anzeige	Raymarine
UKW	Raymarine 240E with cocpit connection
Autopilot	Raymarine 6001+
Radar	With 45cm Dome
Radar/GPS/Plotter	Raymarine E-120
Elektronische Kart(en)	Navionics 2014 updated
Weitere Info	Drei Farben mit Anker Lanterne im mast

## AUSRÜSTUNG

Spritzverdek	ja
Spritzverdek mit Griffbügel	ja
Bimini	ja
Cockpit Polster	ja
Cockpit Tisch	ja
Badeplattform	ja
Badeleiter	Edelstahl
Heck-Tur	ja
Anker	CQR Pflugschar
Ankerkette	mit leine
Ankerwinde	elektrisch Lewmar
Beiboot	aufblasbar Zodiac Compact 2009
Ausserborder	Tohatsu 6 Pk 2009
Ausserborder Halterung	ja



Davits	Edelstahl
Davits bedienung	handbetrieb
See Reling	Edelstahl
Zupackenschiene (aufbauten)	Edelstahl
Seiten-Einstieg Seereling	2x
Heckkorb	ja
Bugkorb	ja
Rettungsinsel (Pers)	6
Letzte Wartung Rettungsinsel	2009
Schwimvesten	4x cylinder expired
Fenderkissen	ja
Festmacher	ja
TV	2x Samsung Flatscreen
TV-Empfänger	Kein Karte Digitenne
Radio-CD Spieler	Sony
DVD Spieler	Samsung
Lautsprecher im Pflicht	ja
Lautsprecher im Salon	ja
Feuerloscher	ja
Weitere Info	Lijnen Schneider am Welle

## RIGG

Rig	Fraktionell
Stehendes Gut	Drahtseil
Marke Mast	Sparcraft
Material Mast	Aluminium
Salings	2 sets
Großsegel	North Sails 2014 (almost unused)
Rollgroß Anlage	ja
Genua	North Sails 2014
Rollreffanlage	Facnor





<b>Genua-Persenning</b>	ja
<b>Gennaker</b>	Mit Snuffer Quantum
<b>Reff Vorrichtung</b>	Rollgross im Mast
<b>Baumniederhohler</b>	mechanisch und Talje
<b>Primare Schot Winschen</b>	Harken 60.2 E-winch
<b>Multifunktional Winschen</b>	Harken 44ST 1x E-winch
<b>Wisch Schonbezug</b>	ja
<b>Gennaker-Baum</b>	Aluminium On bowfitting
<b>Weitere Info</b>	ja



JEANNEAU SUN ODYSSEY 49 DS



JEANNEAU SUN ODYSSEY 49 DS



JEANNEAU SUN ODYSSEY 49 DS



JEANNEAU SUN ODYSSEY 49 DS



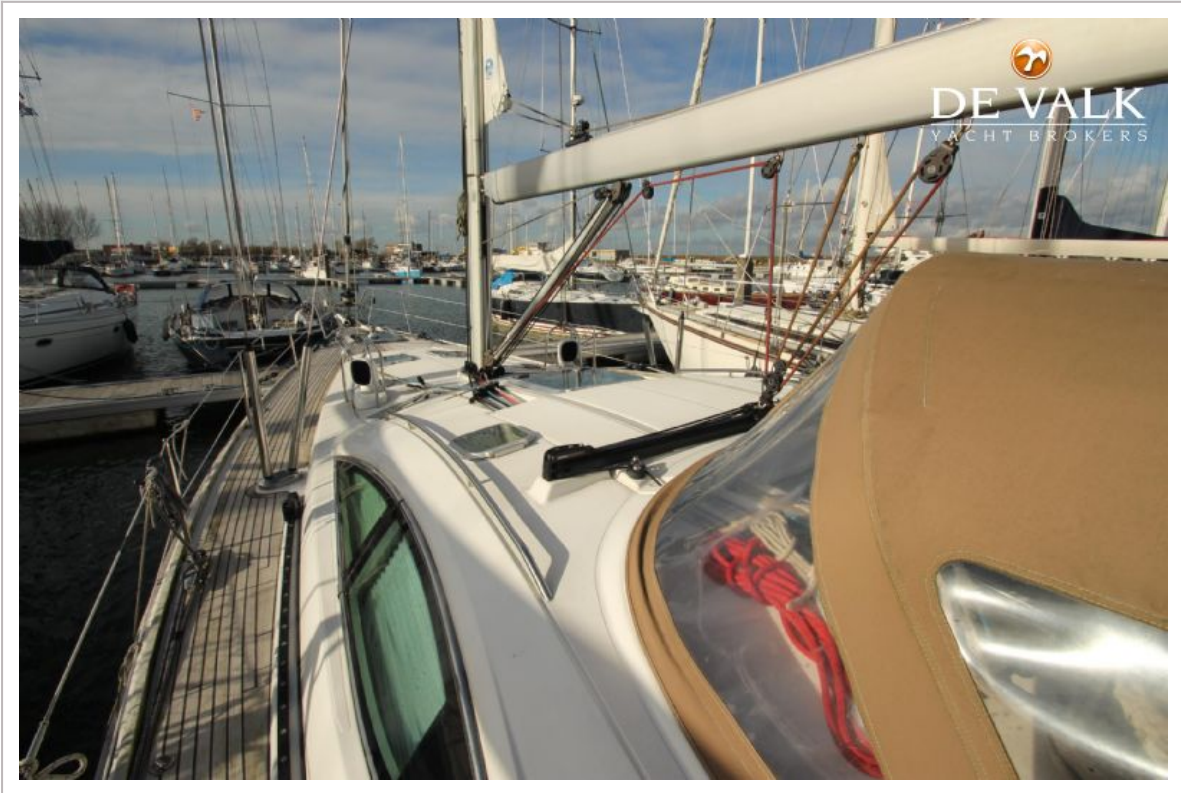
JEANNEAU SUN ODYSSEY 49 DS



JEANNEAU SUN ODYSSEY 49 DS



JEANNEAU SUN ODYSSEY 49 DS





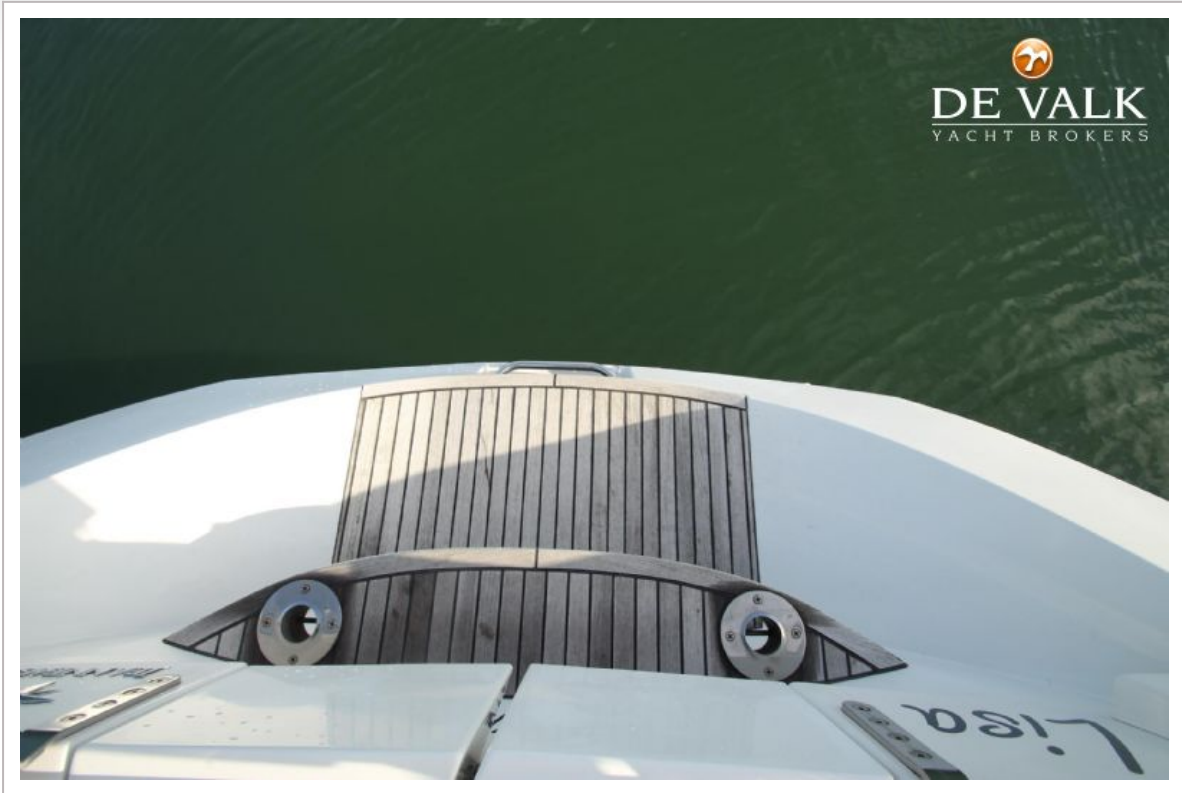
JEANNEAU SUN ODYSSEY 49 DS



JEANNEAU SUN ODYSSEY 49 DS



JEANNEAU SUN ODYSSEY 49 DS



JEANNEAU SUN ODYSSEY 49 DS



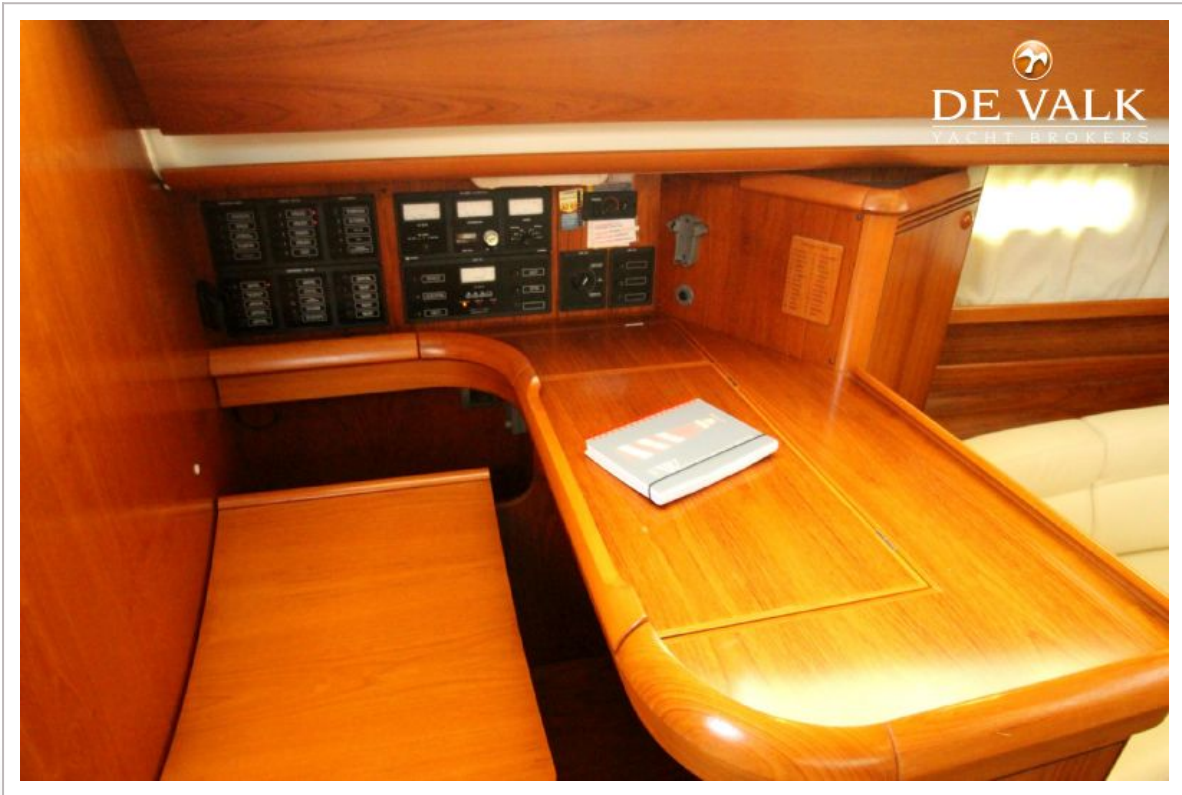
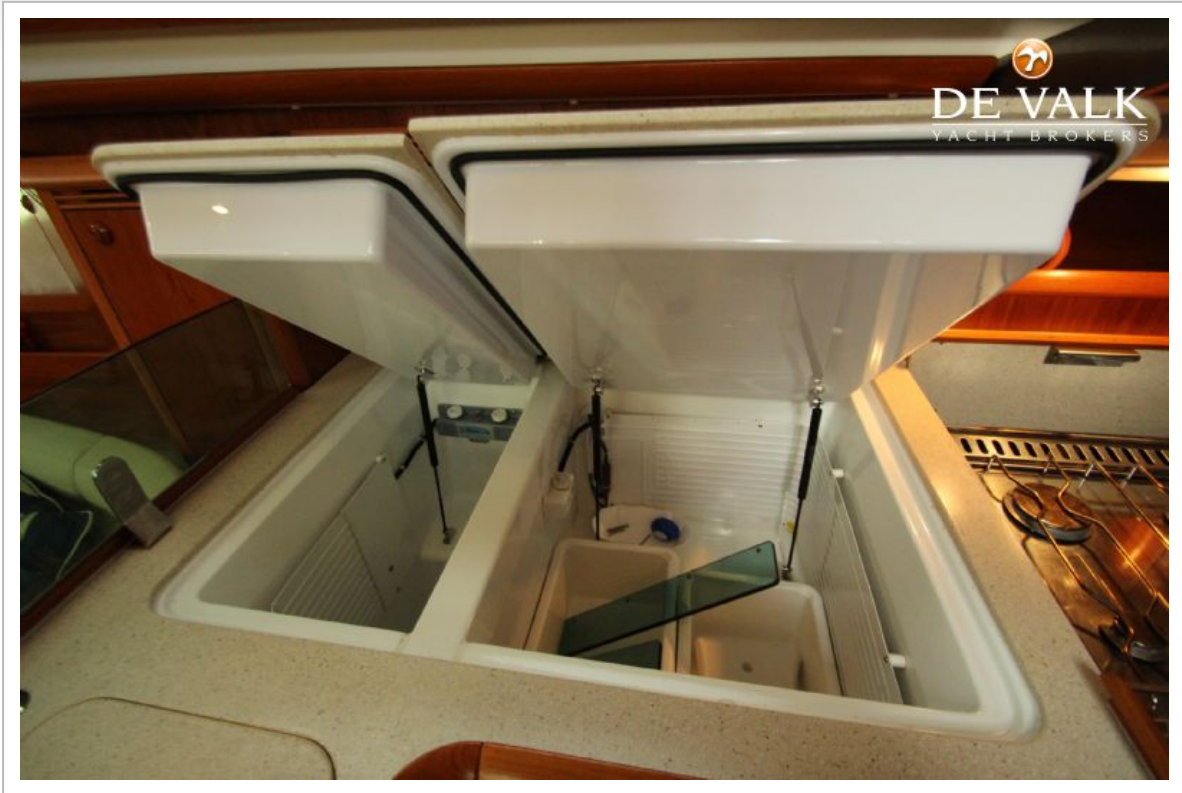
JEANNEAU SUN ODYSSEY 49 DS



JEANNEAU SUN ODYSSEY 49 DS



JEANNEAU SUN ODYSSEY 49 DS

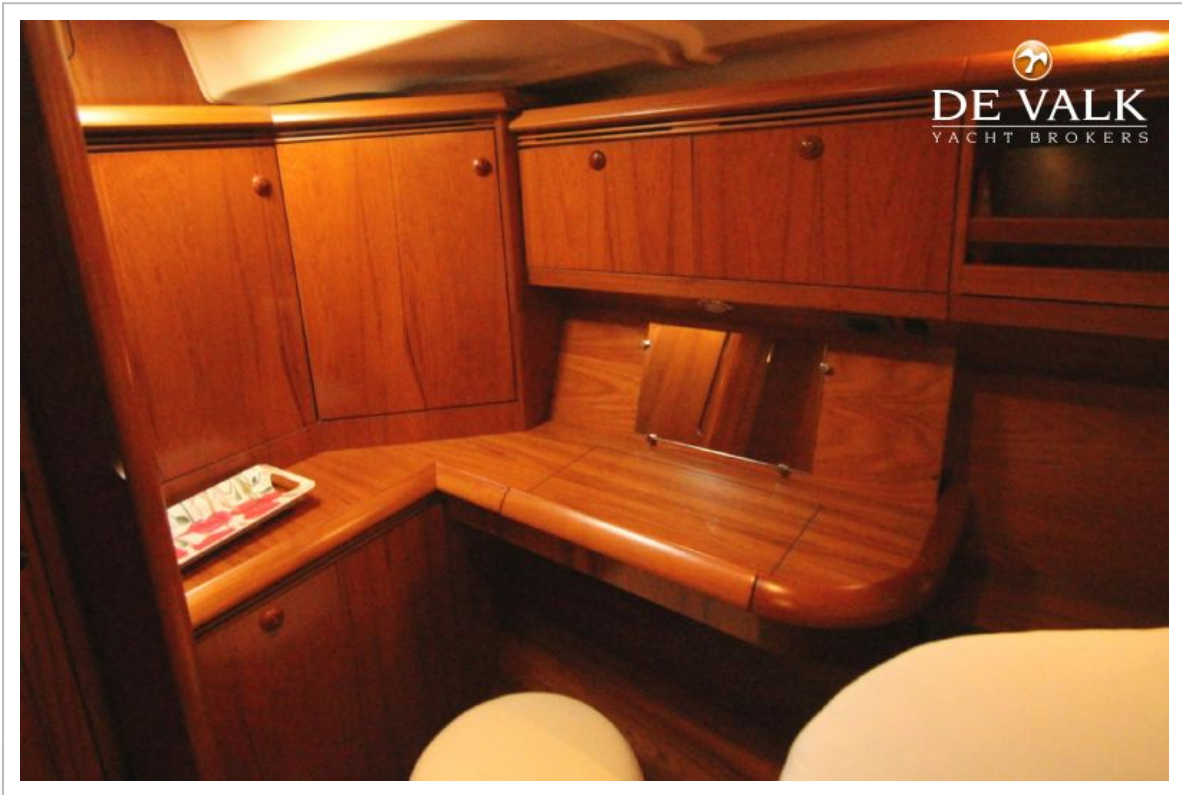
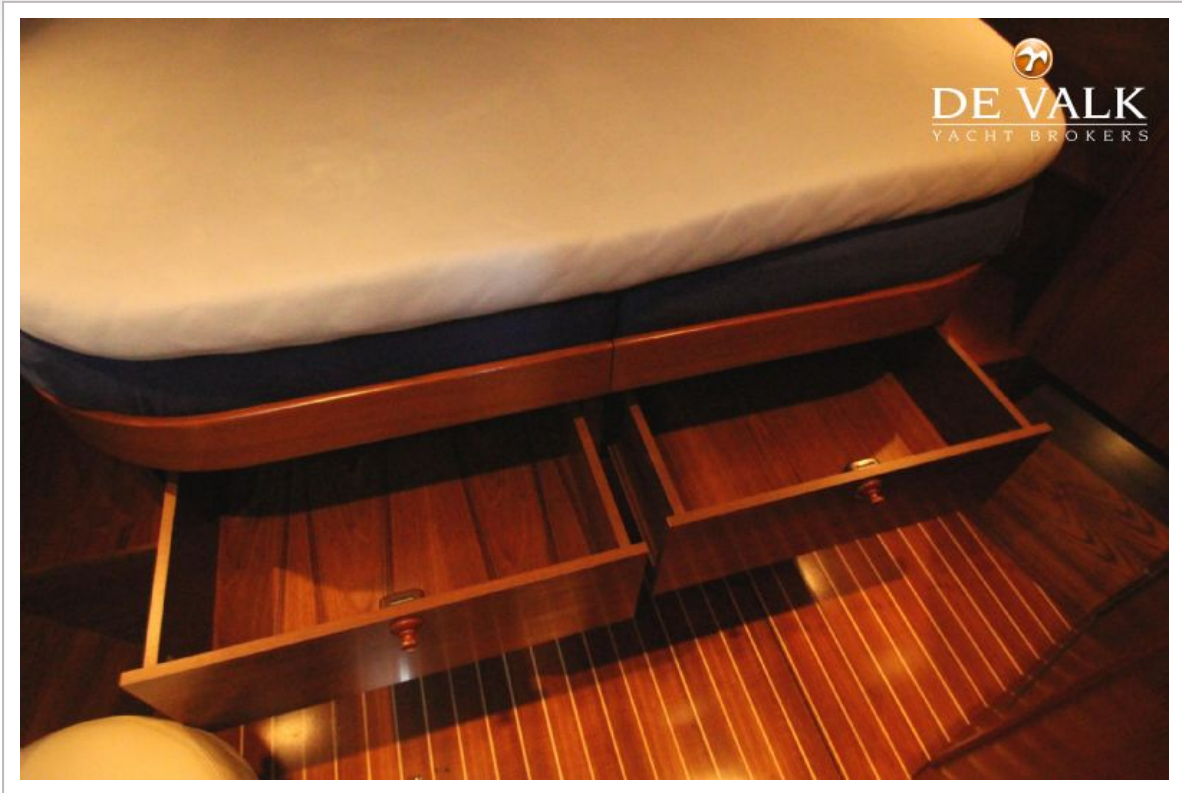


JEANNEAU SUN ODYSSEY 49 DS

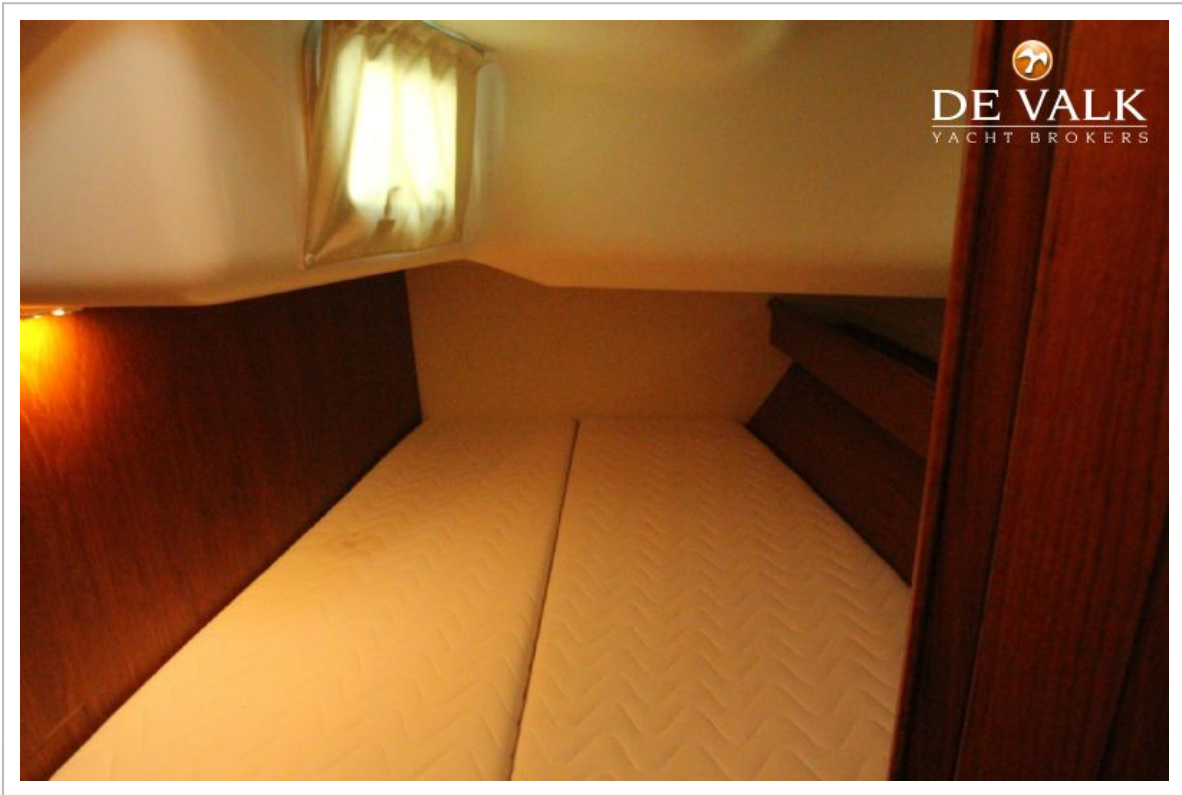




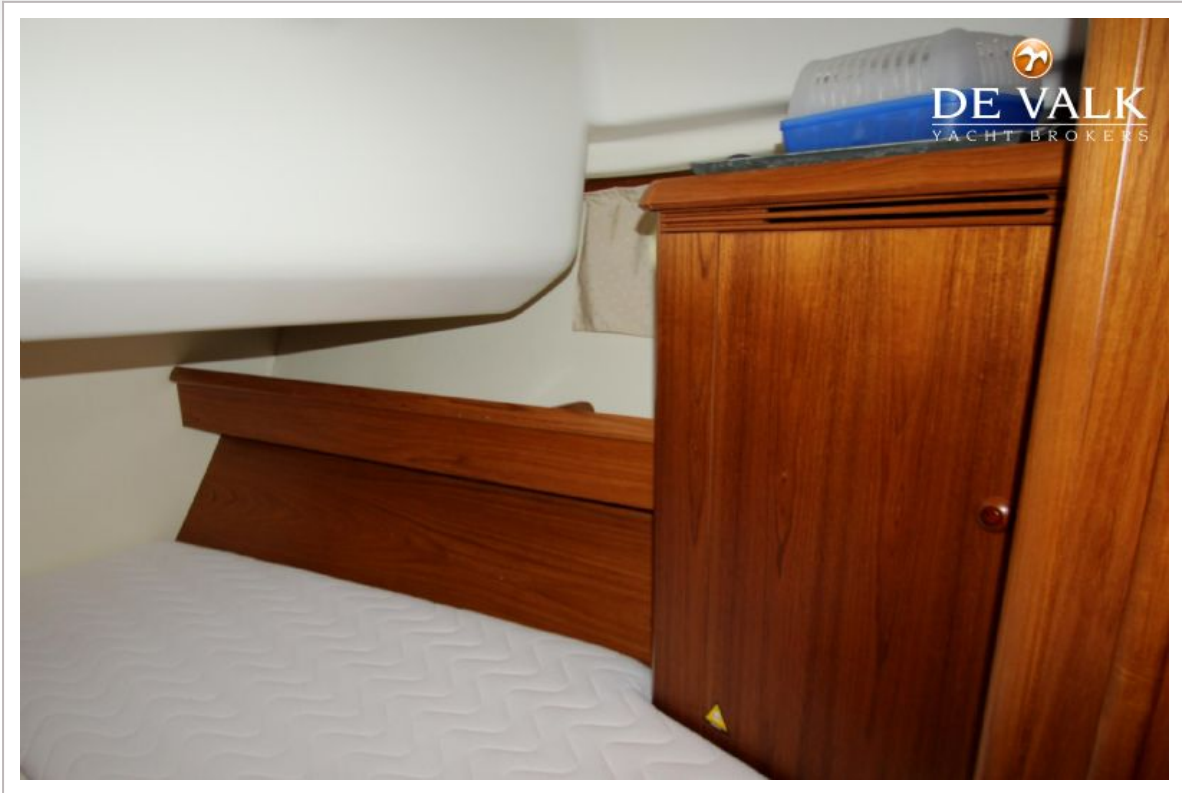
JEANNEAU SUN ODYSSEY 49 DS



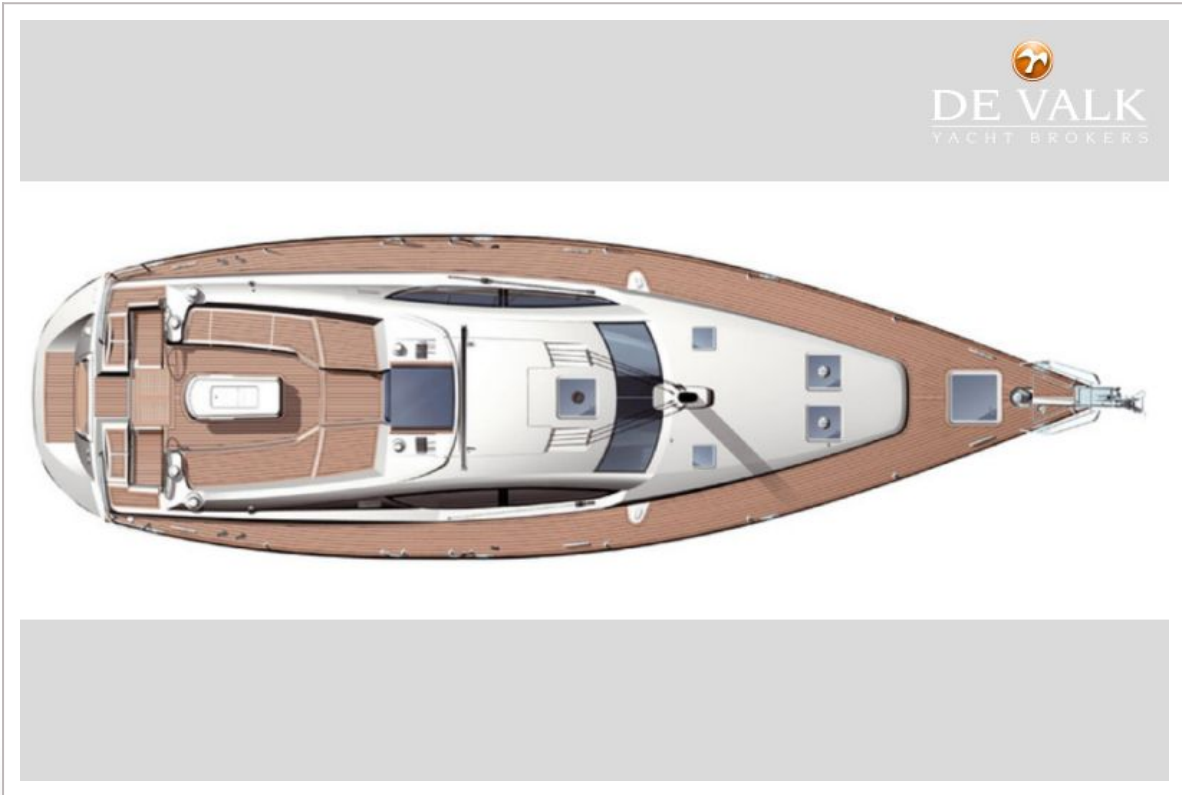
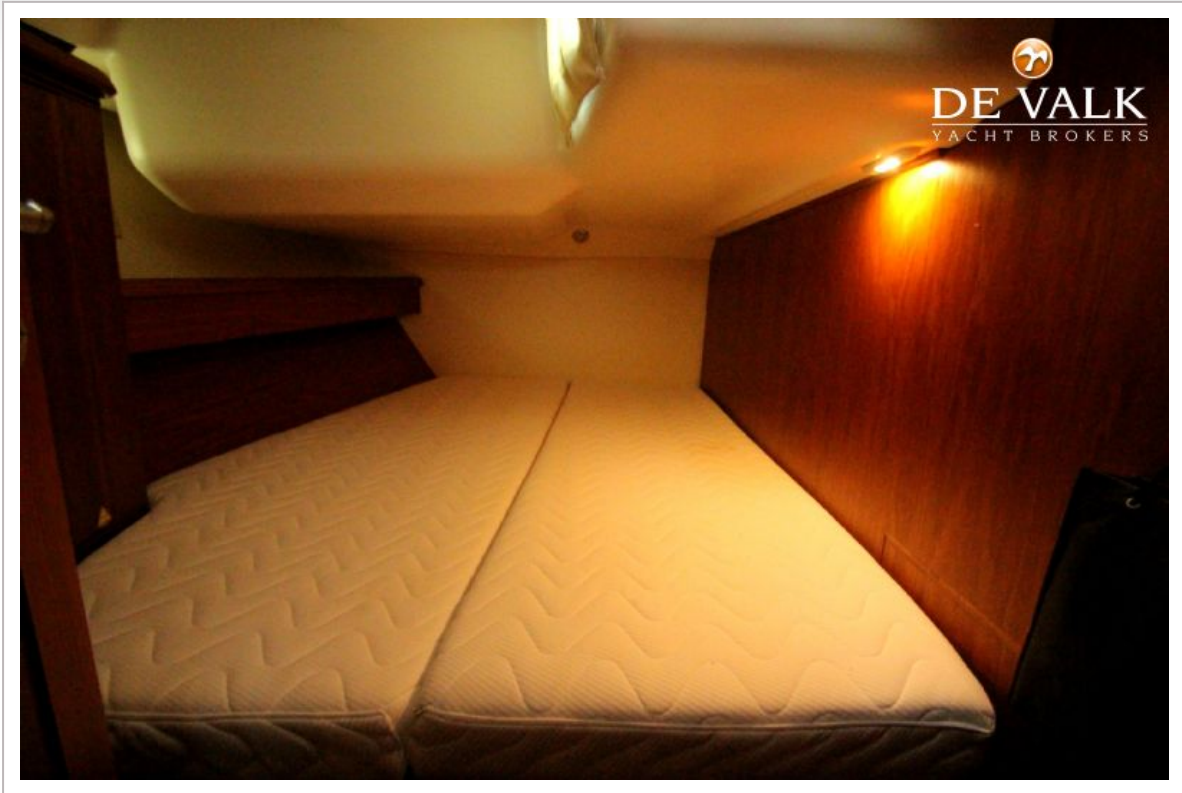
JEANNEAU SUN ODYSSEY 49 DS



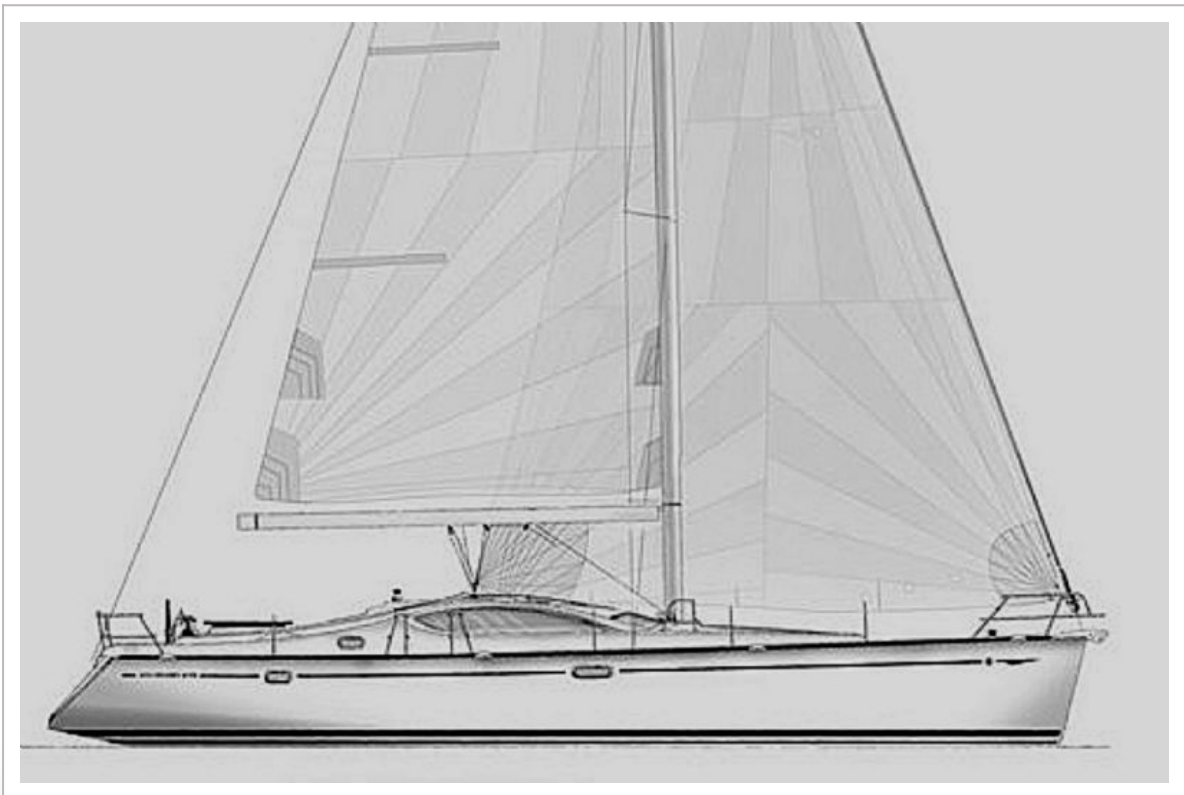
JEANNEAU SUN ODYSSEY 49 DS



JEANNEAU SUN ODYSSEY 49 DS



# JEANNEAU SUN ODYSSEY 49 DS



# JEANNEAU SUN ODYSSEY 49 DS

