



DE VALK  
YACHT BROKERS



## JEANNEAU SUN LEGENDE 41



DE VALK  
YACHT BROKERS

# JEANNEAU SUN LEGENDE 41

## KOMMENTARE DES MAKLERS

Fast family cruising yacht with a spacious interior. This Doug Peterson Sun Legende designs excels in performance and handling with sleek lines and well thought out deck layout. She has proven herself to be a safe and predictable passage maker. In port she offers good accommodations with three separate cabins and ample stowage space for the larger family or group of guests. Jeanneau does not need an introduction. It is a well appreciated brand amongst sailing enthusiasts. Offered at a reduced price.

*Ger Bayens*

## TECHNISCHE DATEN

<b>Maße</b>	12.50 x 3.94 x 1.95 (m)	<b>Werft</b>	Jeanneau SA
<b>Baujahr</b>	1988	<b>Kabinen</b>	3
<b>Material</b>	GFK	<b>Kojen</b>	6
<b>Motor(en)</b>	1 x Perkins Prima M50 diesel	<b>PS/kW</b>	50.00 (PS), 36.75 (kW)
<b>Verkaufspreis</b>	verkauft (MwSt. )	<b>Liegeplatz</b>	beim Verkaufsbüro

## KONTAKT

<b>Verkaufsbüro</b>	De Valk Sint Annaland B.V.	<b>Telefon</b>	+31 (0)166 601 000
<b>Adresse</b>	Koelhuisweg 4 4697 RM Sint Annaland NL	<b>E-Mail</b>	sintannaland@devalk.nl

## HAFTUNGSAUSSCHLUSS

Diese Angaben erfolgen nach bestem Wissen, können jedoch nicht garantiert werden.



# JEANNEAU SUN LEGENDE 41

## ALLGEMEIN

<b>Modell</b>	JEANNEAU SUN LEGENDE 41
<b>Typ</b>	Segelyacht
<b>Rumpflänge (m)</b>	12,50
<b>Wasserlinienlänge (m)</b>	9,98
<b>Breite (m)</b>	3,94
<b>Tiefgang (m)</b>	1,95
<b>Durchfahrtshöhe (m)</b>	19,50
<b>Stehhöhe (m)</b>	1,95
<b>Baujahr</b>	1988
<b>Werft</b>	Jeanneau SA
<b>Land</b>	Frankreich
<b>Entwerfer</b>	Doug Peterson
<b>Gewicht (t)</b>	7,8
<b>Ballast (Ton)</b>	Gusseisen 3.1
<b>Rumpfmateri al</b>	GFK
<b>Rumpffarbe</b>	Weiß
<b>Rumpfform</b>	Rundspant
<b>Art Kiel</b>	Flossen Kiel
<b>Material Aufbauten</b>	GFK
<b>Stossliste</b>	Aluminium
<b>Deckmaterial</b>	GFK
<b>Deck Finish</b>	Antirutsch Belag
<b>Deck Finish Aufbauten</b>	Antirutsch Belag
<b>Pflicht Bedeckung</b>	Teak
<b>Dorado Belufter</b>	4
<b>Fenster Einfassung</b>	Aluminium
<b>Fenster Material</b>	Perspex
<b>Bullauge</b>	Aluminium 2
<b>Treibstofftank (Liter)</b>	Edelstahl 148
<b>Füllstandsanzeige (Treibstofftank)</b>	ja



Trinkwassertank (Liter)	Edelstahl 2 x 104 + 1x 140
Füllstandsanzeige (Trinkwasser)	ja
Radsteuerung	mechanisch
Not-Pinne	ja

## UNTERKUNFT

Kabinen	3
Koijen	6
Innen	Teak
Fussboden	Teak
Salon	ja
Standhöhe Salon (m)	1,95
Heizung	Diesel Heißluft Webasto
Kartentisch	ja
Dinette	ja
Kombüse	ja
Arbeitsfläche	Kunststoff
Spülbecken	Edelstahl 2x
Herd	Gas 3 burner
Ofen	ja
Kuhlschrank	Coolmatic 12v
Warmwasser System	220V + Motor
Wasserdruck System	ja
Eignerkabine	V-Bett
Länge Bett (m)	1,95 x 1,70
Kleiderschrank	Regale und hängend
Badezimmer	I
Toilet	gemeinsam
Toilette System	handbetrieb
Handwaschbecken	auf der Toilette
Gästekabine 1	Doppelbett



Länge Bett (m)	1,92 x 1,29
Kleiderschrank	Regale und hängend
Badezimmer	II
Handwaschbecken	
Dusche	en suite
Gästekabine 2	Doppelbett
Länge Bett (m)	1,92 x 1,60
Kleiderschrank	Regale und hängend

## MASCHINEN

Motoranzahl	1
Marke	Perkins
Typ	Prima M50
PS	50,00
kW	36,75
Kraftstoffart	Diesel
Installiert im Jahr	1988
Höchstgeschwindigkeit (Kn)	7
Marschgeschwindigkeit (Kn)	6
Motorstunden	1950
Kühlungssystem Motor	indirekte Wärmetauscher
Antrieb	Schraubenwelle
Motor bedienung	Seilzug Kabel
Gewende getriebe	mechanisch
Propeller Typ	fest
Propellerblätter	2
Material Propellerwelle	Edelstahl
Propellerwelle schmierung	Wasser
Hand Bilgenpumpe	ja
Elektrische Bilgenpumpe	ja
Elektrische Anlage	12V/220V



<b>Starterbatterie</b>	1 x
<b>Versorgungsbatterie</b>	2 x
<b>Batterie Ladegerät</b>	Mastervolt
<b>Umwandler</b>	Mastervolt Mass SIN 12/250 watt
<b>Landstrom</b>	mit Kabel

## NAVIGATION

<b>Kompass</b>	Plastimo
<b>Tiefenanziege</b>	Raymarine ST60+ tridata
<b>Logge</b>	Raymarine ST60+ tridata
<b>Windlupe anzeige</b>	Raymarine ST60 Wind
<b>UKW</b>	Icom IC-M59
<b>Autopilot</b>	Autohelm ST7000
<b>GPS</b>	Furuno
<b>Navtex</b>	Radiotelex Weatherman

## AUSRÜSTUNG

<b>Spritzverdek</b>	ja
<b>Bimini</b>	(2011)
<b>Cockpit Tisch</b>	ja
<b>Badeplattform</b>	ja
<b>Badeleiter</b>	Edelstahl
<b>Anker</b>	CQR Pflugschar
<b>Ankerkette</b>	ja
<b>Ankerwinde</b>	elektrisch Lofrans
<b>Zupackenschiene (aufbauten)</b>	Teak
<b>Heckkorb</b>	ja
<b>Bugkorb</b>	ja
<b>Rettungsinsel</b>	Container
<b>Letzte Wartung Rettungsinsel</b>	sollte geprüft werden
<b>Radar Reflektor</b>	ja



Fenderkissen	ja
Festmacher	ja
TV	Sharp
TV-Empfänger	Glomex
Radio-CD Spieler	Fusion
Lautsprecher im Salon	ja
Uhr - Barometer	ja

## RIGG

Rig	Sloop
Stehendes Gut	Drahtseil
Marke Mast	Francespar
Material Mast	Aluminium
Salings	2
Durchelatted großsegel	(2011)
Fock	ja
Genua	ja
Rollreffanlage	Profurl
Spi	ja
Abnehmbare Inner Vorderstag	ja
Reff Vorrichtung	Reffleinen
Achterstag Spanner	mechanisch
Baumniederhohler	Gasdruckfeder
Primare Schot Winschen	2x Barbarossa 41.2 ST
Genua Schotwischen	2x Barbarossa 51.2 ST
Fall Winschen	1x Barbarossa 15 1x Barbarossa 40 1x Harken 40
Multifunktional Winschen	1x Lewmar 8
Spi-Baum	Aluminium





# JEANNEAU SUN LEGENDE 41





# JEANNEAU SUN LEGENDE 41



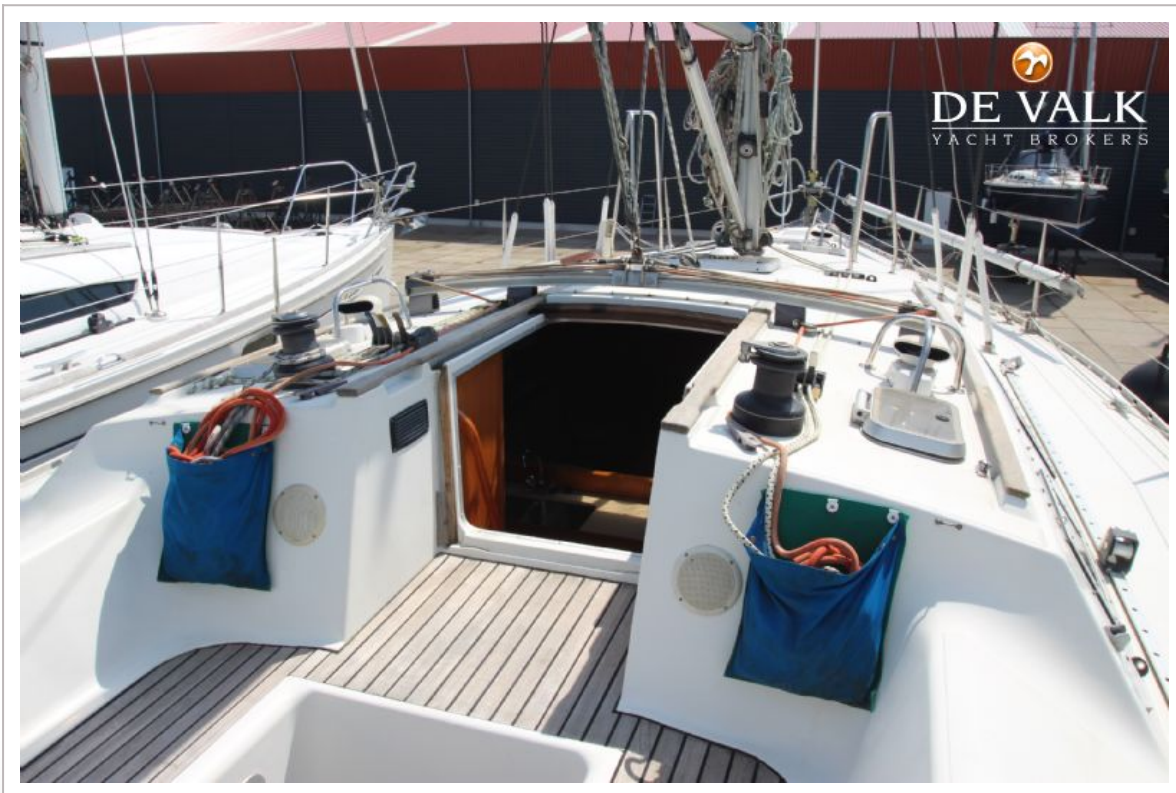
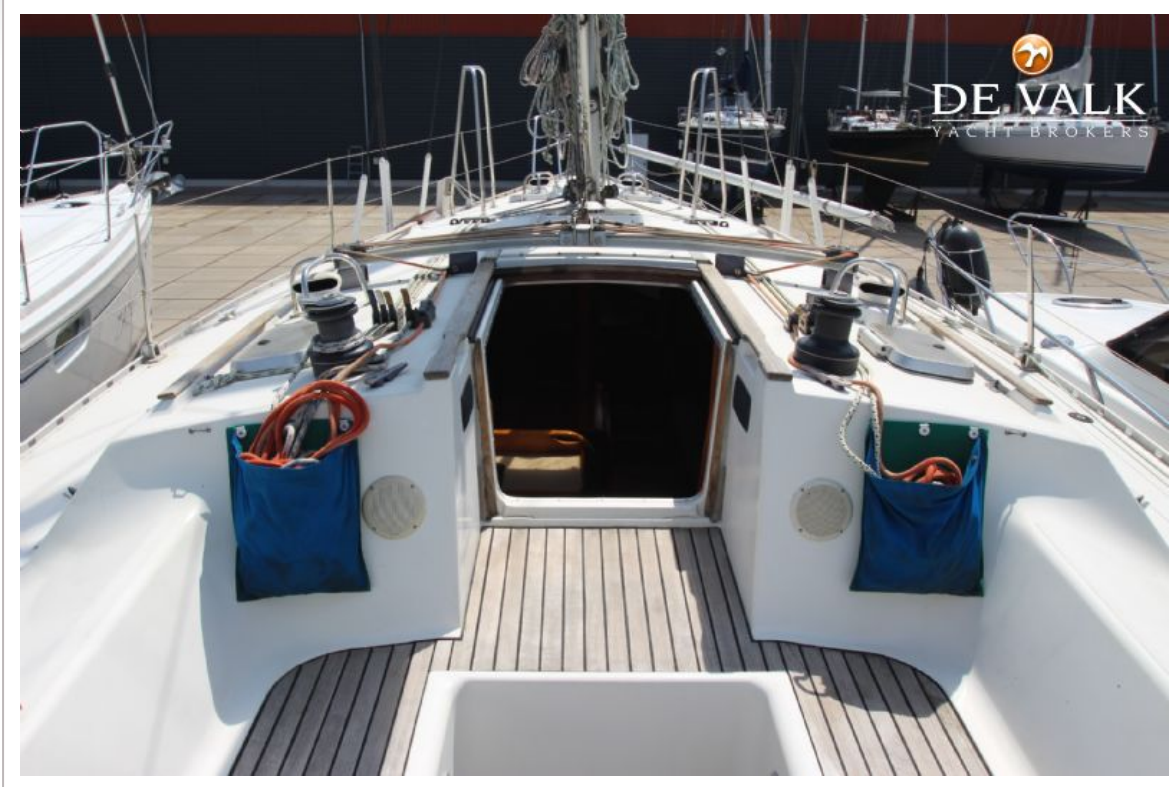


# JEANNEAU SUN LEGENDE 41

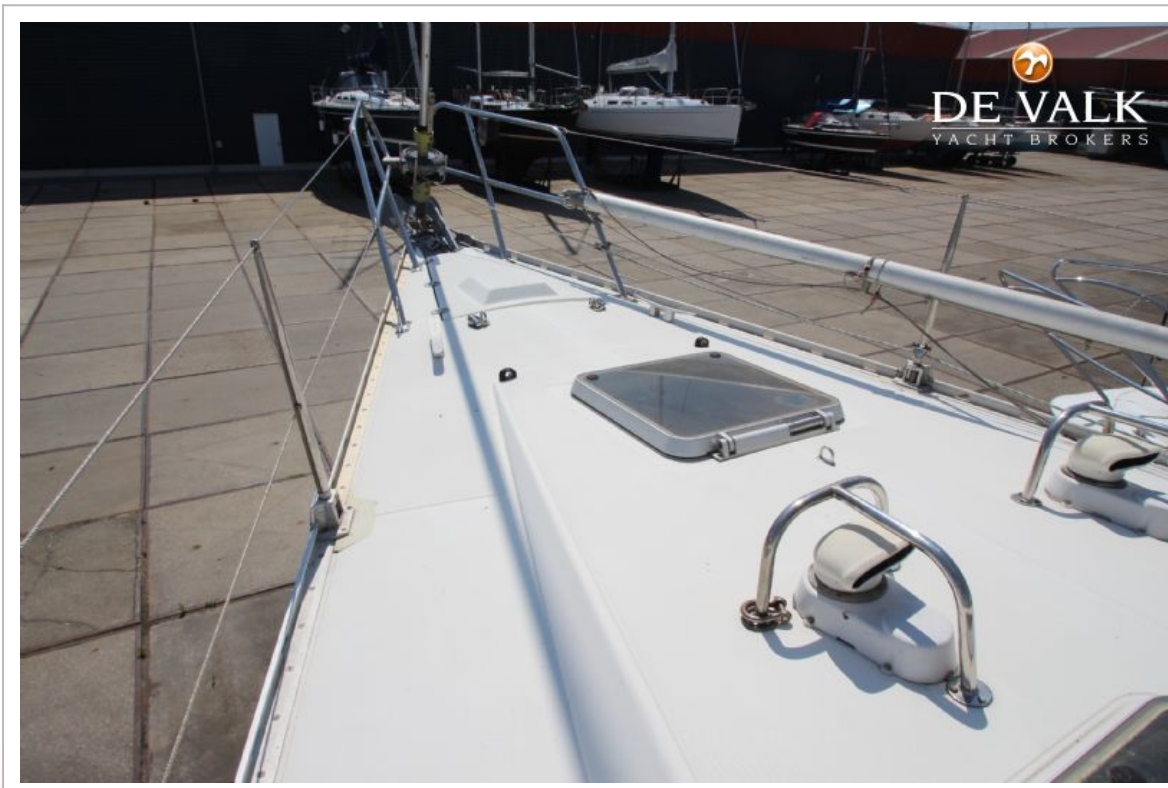
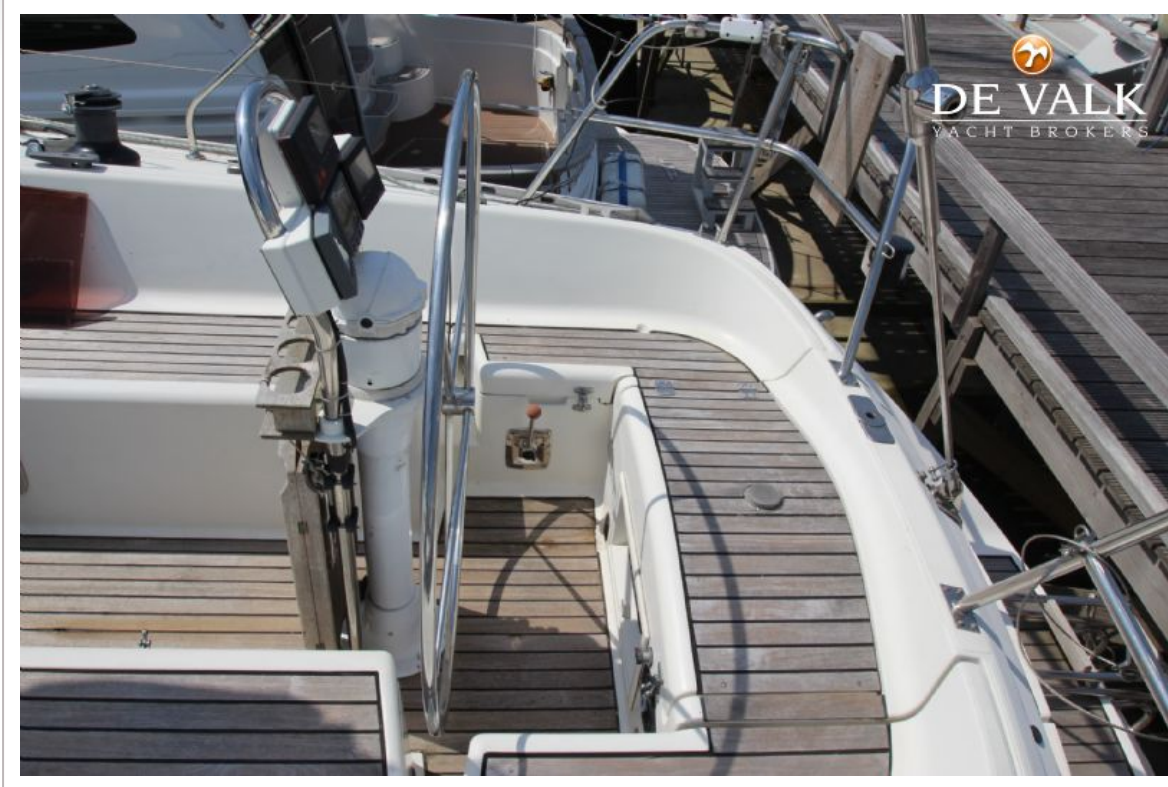




# JEANNEAU SUN LEGENDE 41



# JEANNEAU SUN LEGENDE 41





# JEANNEAU SUN LEGENDE 41



# JEANNEAU SUN LEGENDE 41

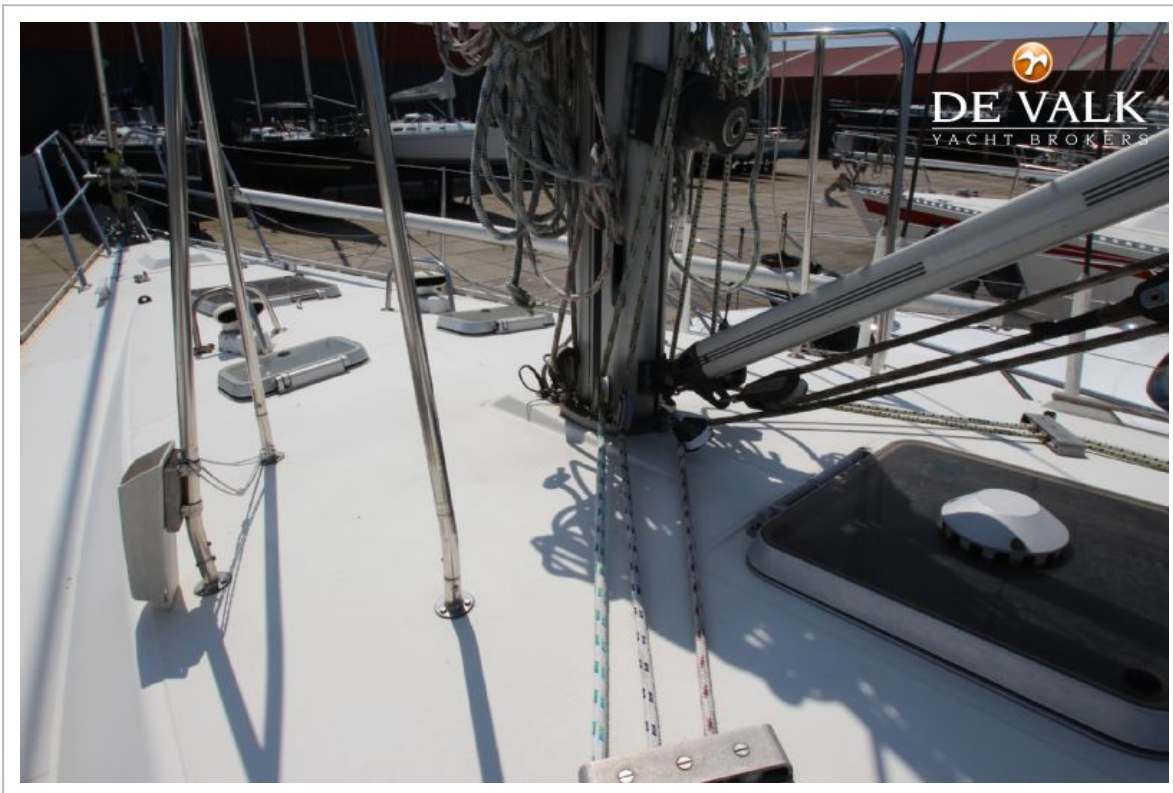




# JEANNEAU SUN LEGENDE 41



# JEANNEAU SUN LEGENDE 41





# JEANNEAU SUN LEGENDE 41

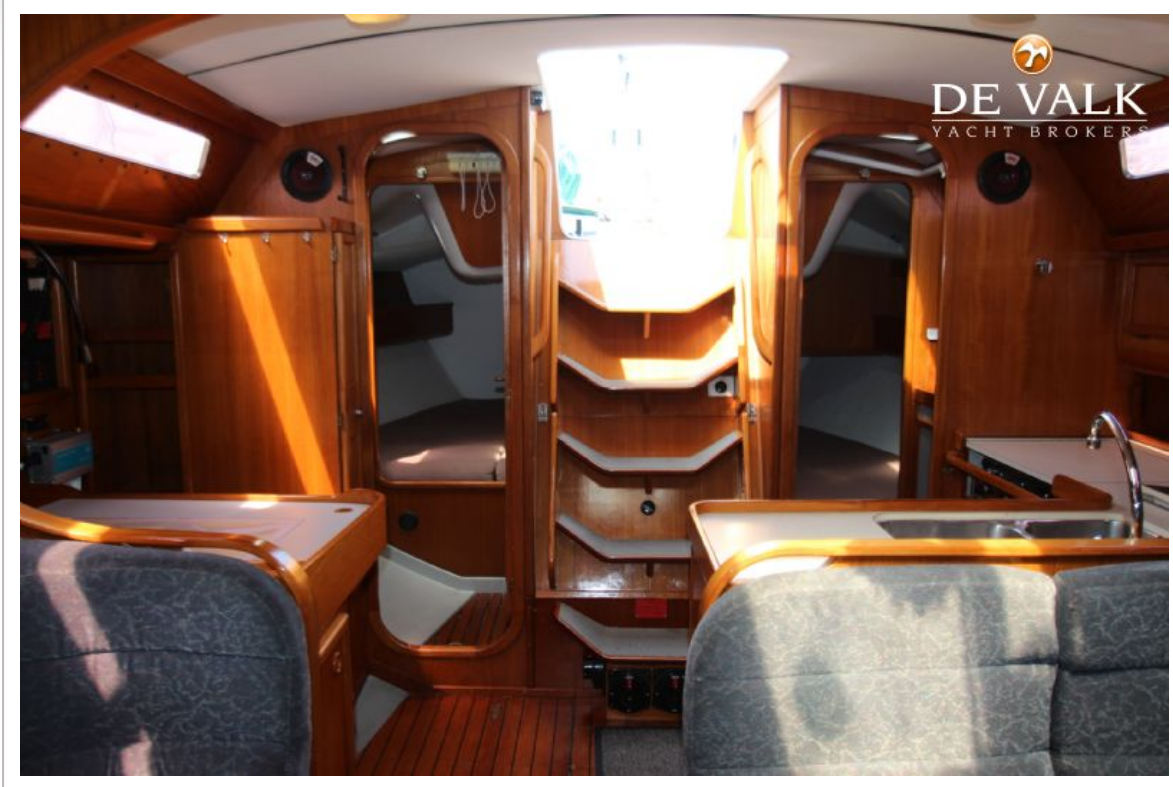


# JEANNEAU SUN LEGENDE 41





# JEANNEAU SUN LEGENDE 41



# JEANNEAU SUN LEGENDE 41





# JEANNEAU SUN LEGENDE 41

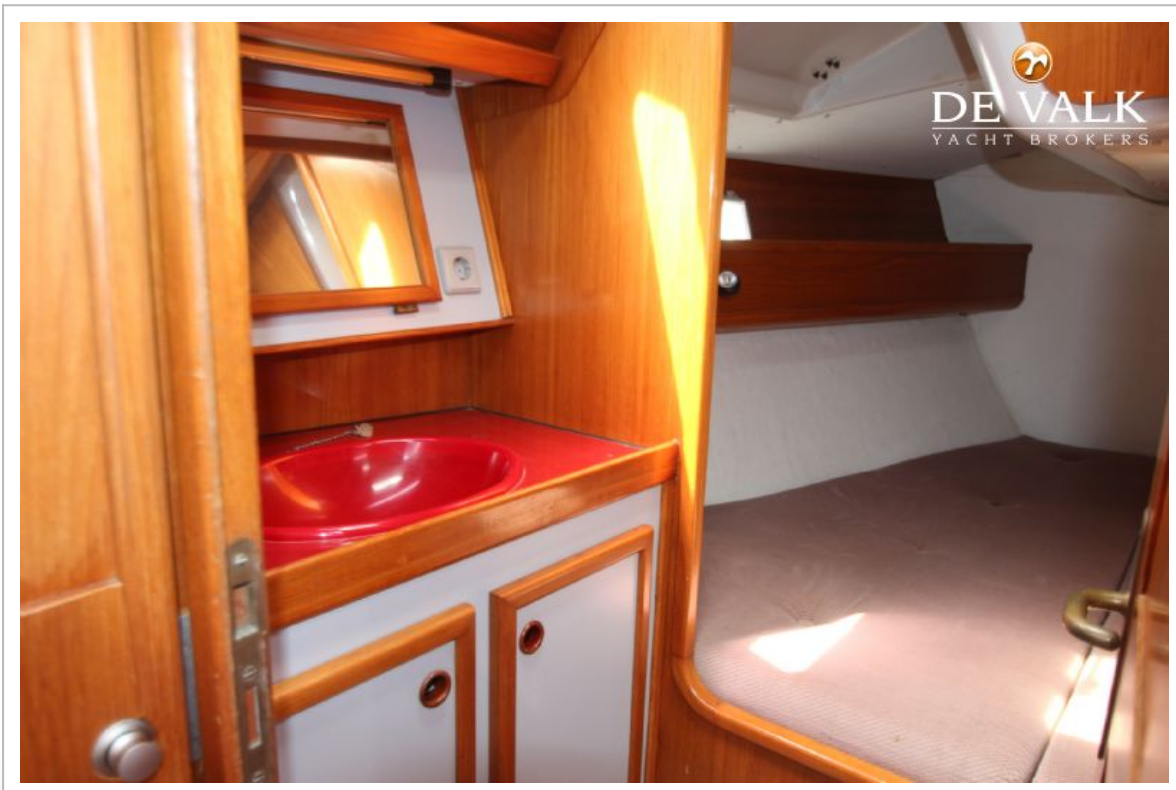
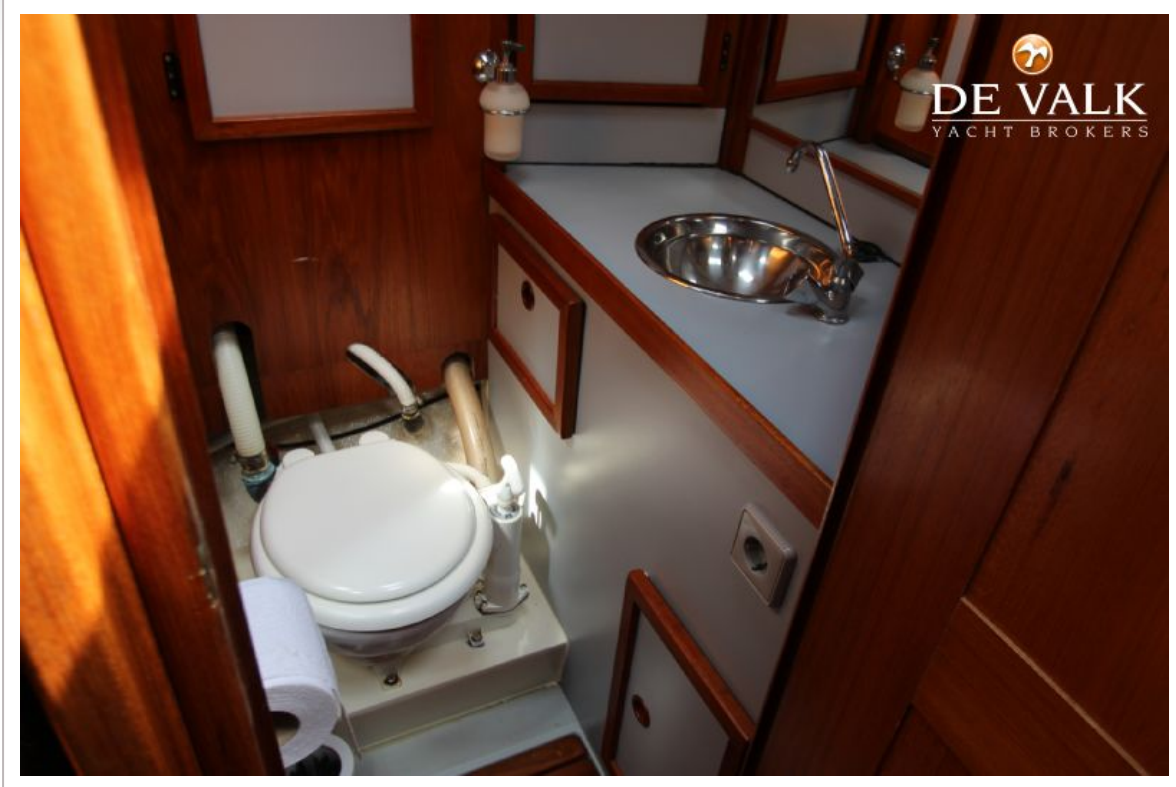


# JEANNEAU SUN LEGENDE 41





# JEANNEAU SUN LEGENDE 41



# JEANNEAU SUN LEGENDE 41



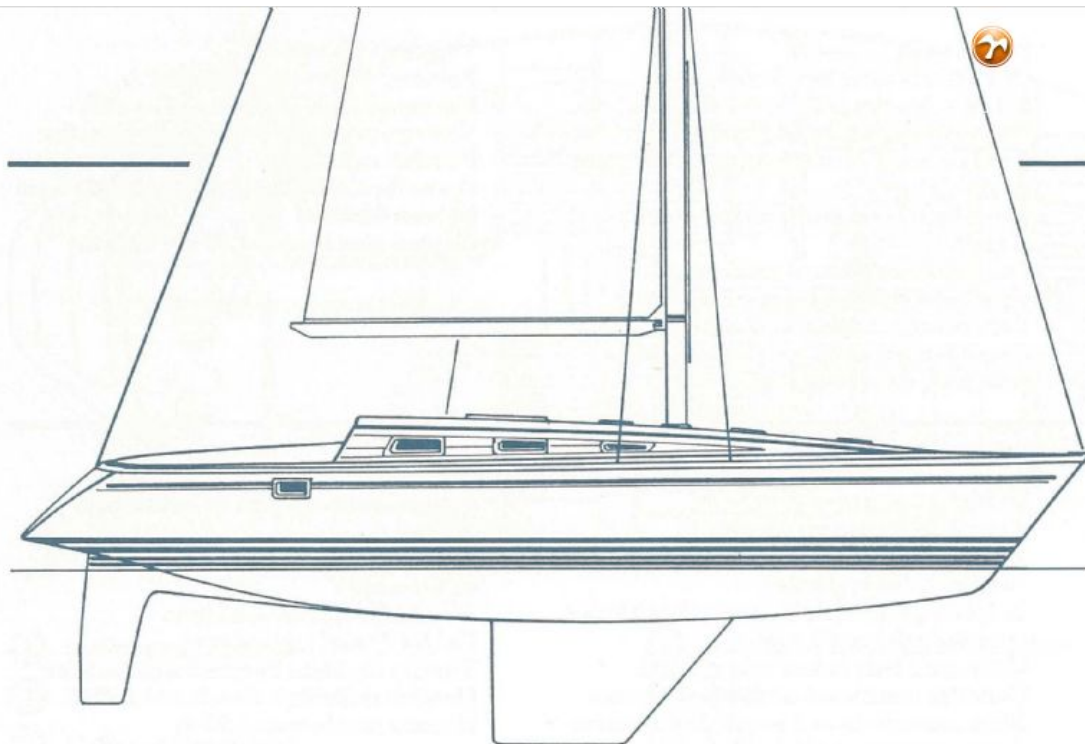
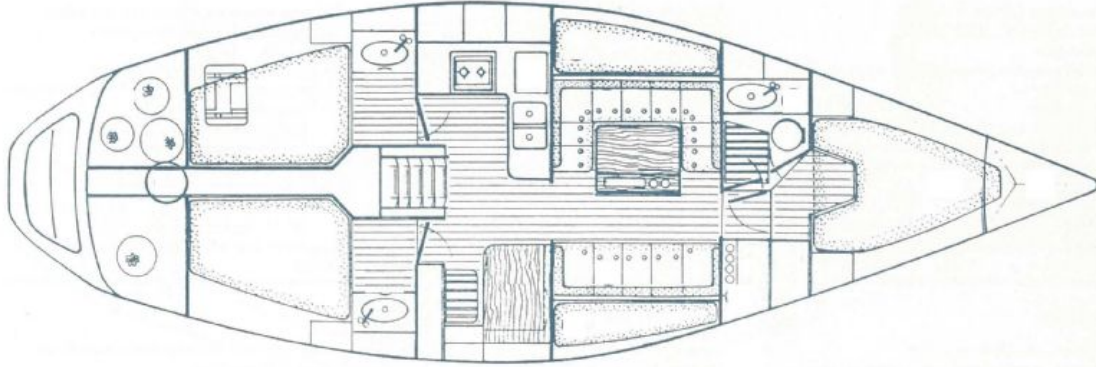
# JEANNEAU SUN LEGENDE 41





# JEANNEAU SUN LEGENDE 41

  
**DE VALK**  
YACHT BROKERS





# JEANNEAU SUN LEGENDE 41



# JEANNEAU SUN LEGENDE 41

