



DE VALK  
YACHT BROKERS



## ANTARIS MK825 KOTTER



DE VALK  
YACHT BROKERS

## KOMMENTARE DES MAKLERS

The Antaris MK 825 built by Antaris Shipyards is a yacht with character. This fine cutter finds its origin in the sailing cutters previously used by fishermen in the Wadden Sea. Her round stern and long keel provide a very good course stability. Low height and depth offer a large sailing area. Because of the good equipment and low maintenance this is an attractive choice for many sailors.

*Ger Bayens*

## TECHNISCHE DATEN

<b>Maße</b>	8.50 x 3.25 x 0.85 (m)	<b>Werft</b>	Antares Shipyard / Willigen Mariteam
<b>Baujahr</b>	2004	<b>Kabinen</b>	0
<b>Material</b>	GFK	<b>Kojen</b>	2
<b>Motor(en)</b>	1 x Vetus VH465H52A diesel	<b>PS/kW</b>	65.00 (PS), 47.78 (kW)
<b>Angebotspreis</b>	verkauft (MwSt. )	<b>Liegeplatz</b>	beim Verkaufsbüro

## KONTAKT

<b>Verkaufsbüro</b>	De Valk Sint Annaland B.V.	<b>Telefon</b>	+31 (0)166 601 000
<b>Adresse</b>	Koelhuisweg 4 4697 RM Sint Annaland NL	<b>E-Mail</b>	sintannaland@devalk.nl

## HAFTUNGS AUSSCHLUSS

Diese Angaben erfolgen nach bestem Wissen, können jedoch nicht garantiert werden.



# ANTARIS MK825 KOTTER

## ALLGEMEIN

<b>Modell</b>	ANTARIS MK825 KOTTER
<b>Typ</b>	Motoryacht
<b>Rumpflänge (m)</b>	8,50
<b>Wasserlinienlänge (m)</b>	7,00
<b>Breite (m)</b>	3,25
<b>Tiefgang (m)</b>	0,85
<b>Durchfahrtshöhe (m)</b>	2,00
<b>Stehhöhe (m)</b>	1,90
<b>Baujahr</b>	2004
<b>Werft</b>	Antares Shipyard / Willigen Mariteam
<b>Land</b>	Niederlande
<b>Entwerfer</b>	Willigen Maritiem
<b>Gewicht (t)</b>	3
<b>CE Norm</b>	C
<b>Rumpfmateriäl</b>	GFK
<b>Rumpffarbe</b>	Blau
<b>Rumpfform</b>	S-Spant
<b>Art Kiel</b>	Langkieler
<b>Schlingerkielen</b>	ja
<b>Material Aufbauten</b>	GFK
<b>Stossliste</b>	Kabelaring
<b>Deckmaterial</b>	GFK
<b>Deck Finish</b>	Antirutsch Belag
<b>Deck Finish Aufbauten</b>	Antirutsch Belag
<b>Pflicht Bedeckung</b>	Teak
<b>Antifouling (Jahr)</b>	2014
<b>Fenster Einfassung</b>	Aluminium Folding down possible
<b>Fenster Material</b>	Sicherheitsglas
<b>Decksluke</b>	ja
<b>Bullauge</b>	Aluminium



# ANTARIS MK825 KOTTER

<b>Mast legbar</b>	handbetrieb
<b>Treibstofftank (Liter)</b>	Kunststoff 200 ltr
<b>Füllstandsanzeige (Treibstofftank)</b>	ja
<b>Trinkwassertank (Liter)</b>	Kunststoff 200 ltr
<b>Fäkaelien Tank (Liter)</b>	Kunststoff 200 ltr
<b>Fäkaelien Tankablauf</b>	Deck Verbindung + Pumpe
<b>Radsteuerung</b>	hydraulik
<b>Aussen Steuerung</b>	hydraulik
<b>Not-Pinne</b>	ja
<b>Weitere Info Rumpf</b>	2 extra cleats

## UNTERKUNFT

<b>Kabinen</b>	ja
<b>Kojen</b>	2
<b>Innen</b>	Teak
<b>Fussboden</b>	Teak und Holly
<b>Offenen Cockpit</b>	ja
<b>Standhöhe Salon (m)</b>	1,90
<b>Heizung</b>	Diesel Heißluft Webasto 2009
<b>Dinette</b>	ja
<b>Dinette zum umbauen</b>	ja
<b>Umbaubar Koje</b>	Im Cockpit
<b>Schiebetür zum Cockpit</b>	ja
<b>Kombüse</b>	ja
<b>Arbeitsfläche</b>	Edelstahl Extendable
<b>Spülbecken</b>	Edelstahl
<b>Herd</b>	Gas 2 burner
<b>Kuhlschrank</b>	Elektrolux
<b>Wasserdruck System</b>	elektrisch
<b>Geschirrausstattung</b>	ja
<b>Eignerkabine</b>	Doppelbett In saloon



Länge Bett (m)	2,15
Kleiderschrank	hängend
Toilet	gemeinsam
Toilette System	handbetrieb
Handwaschbecken	auf der Toilette
Dusche	gemeinsam

## MASCHINEN

Motoranzahl	1
Marke	Vetus
Typ	VH465H52A
PS	65,00
kW	47,78
Kraftstoffart	Diesel
Installiert im Jahr	2004
Höchstgeschwindigkeit (Kn)	7
Marschgeschwindigkeit (Kn)	6
Verbrauch (l/h)	3
Motorstunden	630
Kühlungssystem Motor	indirekte Wärmetauscher
Antrieb	Schraubenwelle
Motor bedienung	Seilzug Kabel
Gewende getriebe	mechanisch
Bugschraube	elektrisch 2013
Propeller Typ	fest
Propellerblätter	3
Propellerwelle schmierung	Wasser
Elektrische Bilgenpumpe	2x
Elektrische Anlage	12/220v
Batterien	3x
Starterbatterie	105 ah (2014)



Versorgungsbatterie	105 ah (2014)
Bugschraubebatterie	105 ah (2014)
Batterie Ladegerat	Deca Automatic 6 Amp
Umwandler	Samtex 600 watt
Landstrom	mit Kabel With fail save

## NAVIGATION

UKW	Lowrange LVR 880
GPS	Lowrance Lex 112C
Plotter	Lowrance Lex 112C
Elektronische Kart(en)	Needs update
Suchscheinwerfer	12 Volt
Weitere Info	Navigationslichter

## AUSRÜSTUNG

Feste Fenster	mit farben Fenster
Spritzverdek	Dunkel Blau mit Fenster abdeckung
Kuchenbude	ja
Bimini	Mixed with cockpit cover
Cockpit Polster	ja
Cockpit Tisch	ja
Badeleiter	Edelstahl
Anker	2x with rope
Deckwasche	ja
See Reling	Edelstahl Extra long
Heckkorb	ja
Schwimvesten	ja
Scheibenwischer	2x
Horn	elektrisch
Fenderkissen	ja
Festmacher	ja



Weitere Info

Zwei Kuhl Dosen

RIGG

Marke Mast

ja

Material Mast

Holz



# ANTARIS MK825 KOTTER





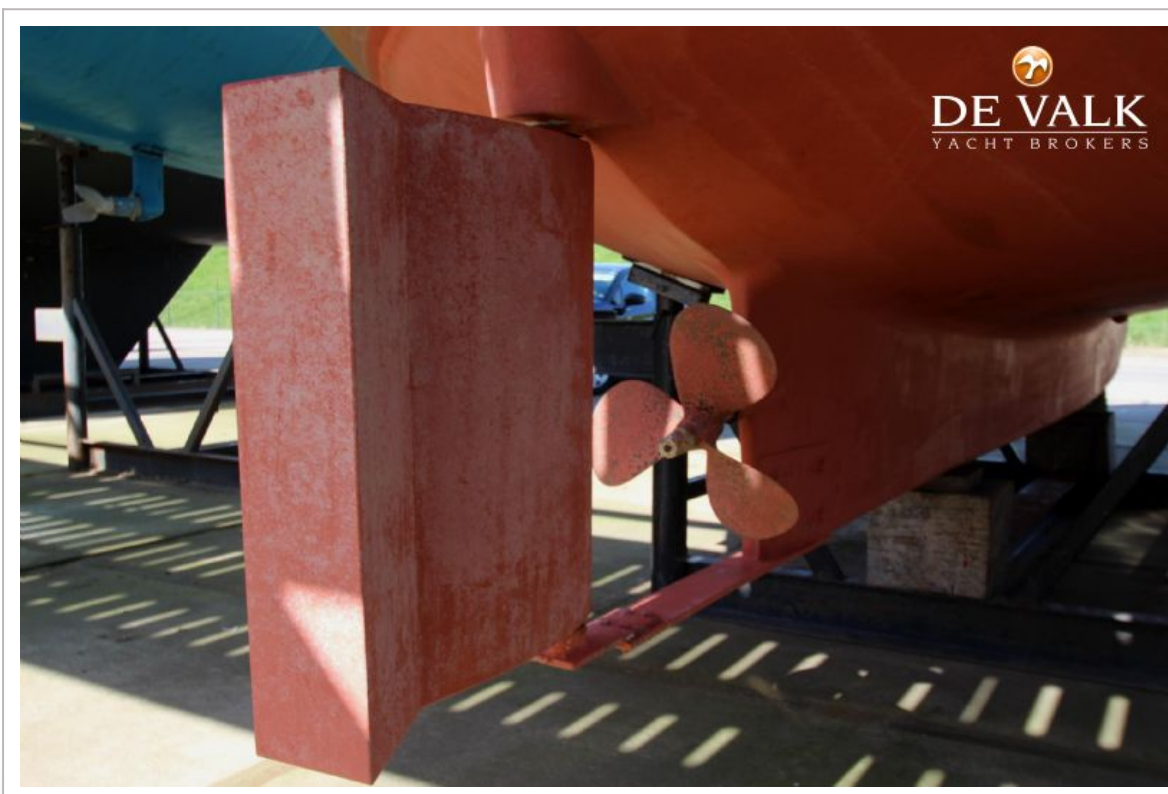
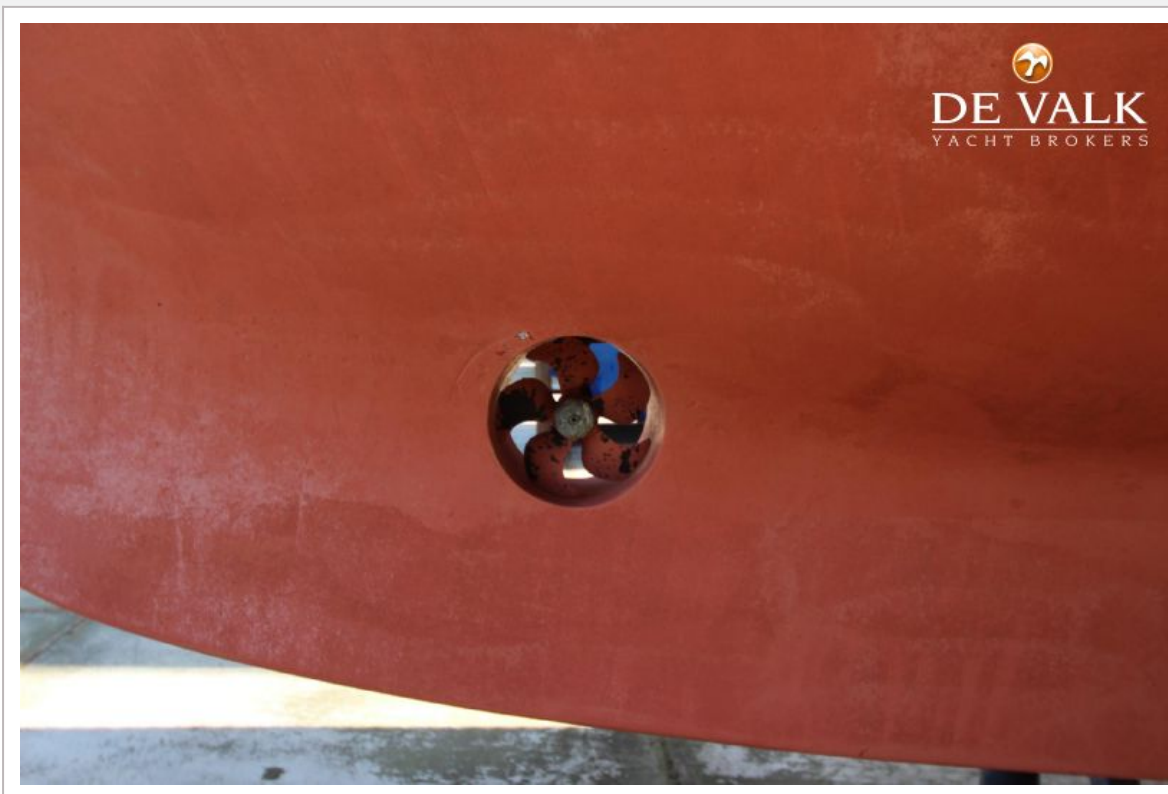
# ANTARIS MK825 KOTTER



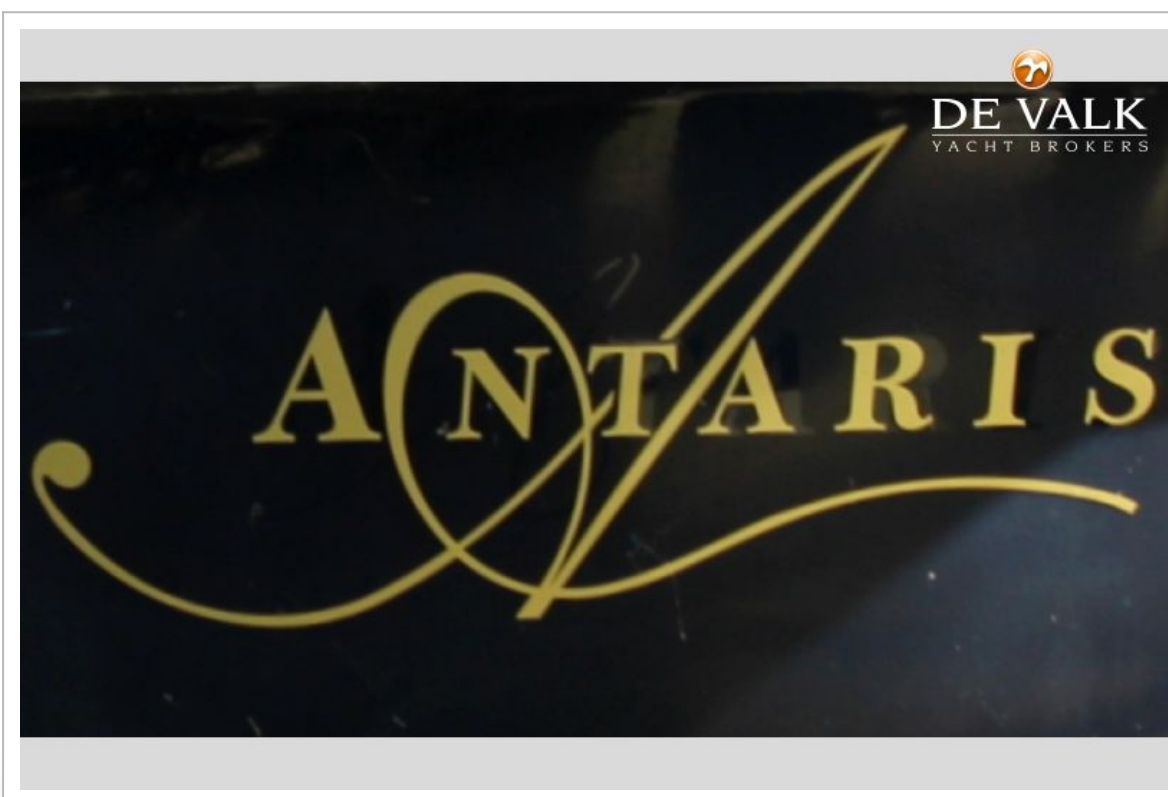
# ANTARIS MK825 KOTTER



# ANTARIS MK825 KOTTER



# ANTARIS MK825 KOTTER



# ANTARIS MK825 KOTTER



# ANTARIS MK825 KOTTER



# ANTARIS MK825 KOTTER



# ANTARIS MK825 KOTTER





# ANTARIS MK825 KOTTER



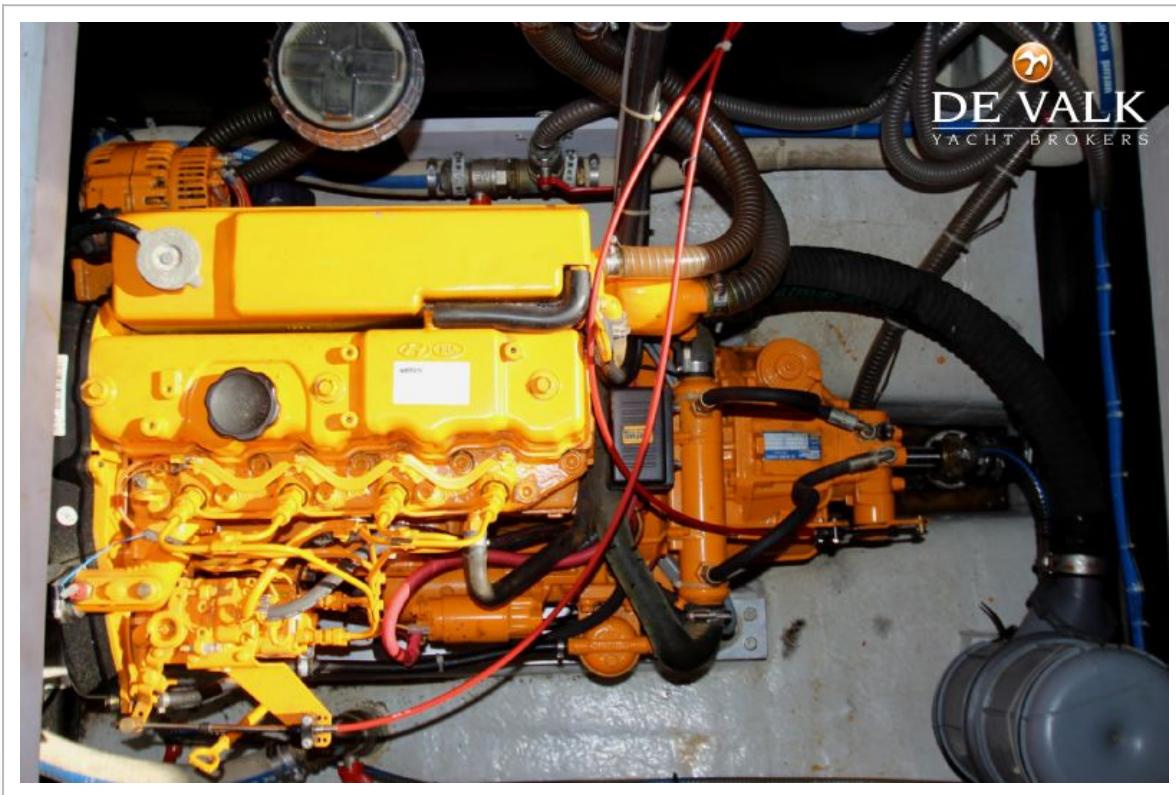
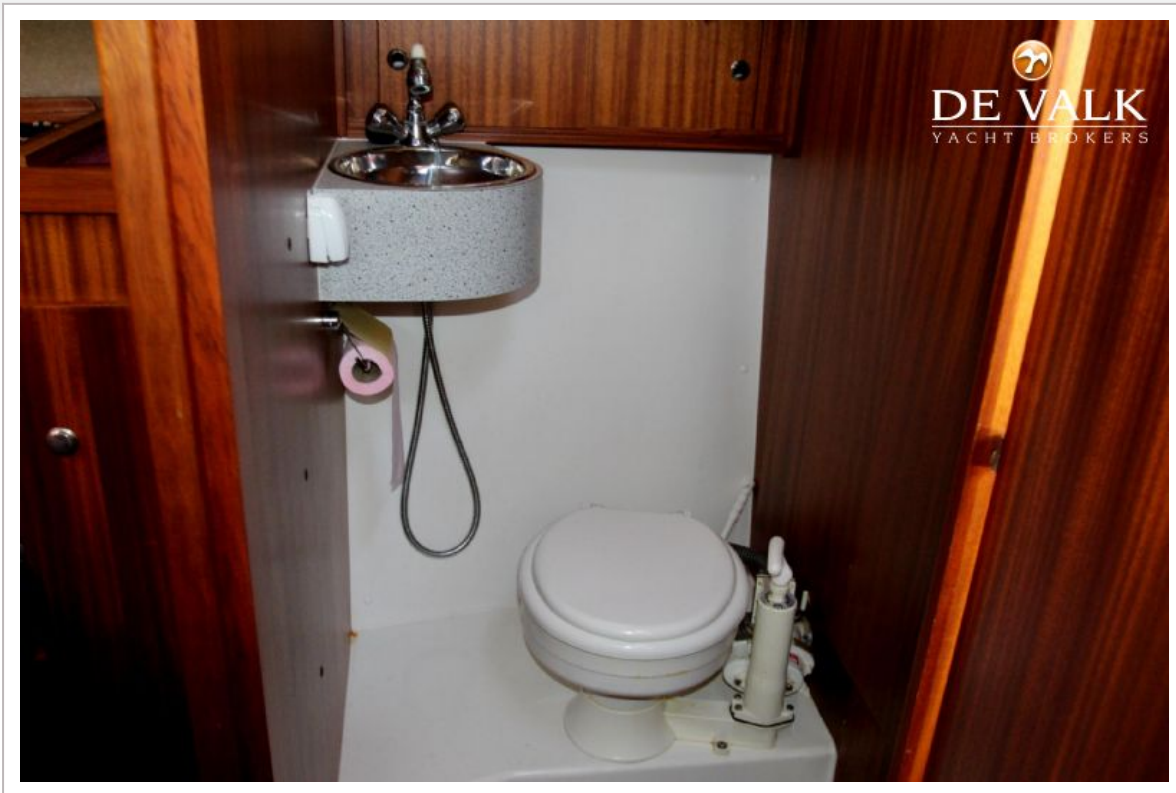
# ANTARIS MK825 KOTTER



# ANTARIS MK825 KOTTER



# ANTARIS MK825 KOTTER



# ANTARIS MK825 KOTTER

