



DE VALK
YACHT BROKERS



KOOPMANS 43



DE VALK
YACHT BROKERS

KOMMENTARE DES MAKLERS

Excellent built Koopmans 43 with fixed doghouse. Koopmans designs are ideal for long distance cruising and has proven herself to be very reliable, safe and comfortable. She has been kept up to date and well maintained by her second owner and has sailed the European waters. This well balanced yacht has a deep cockpit with ample stowage space and fixed doghouse for extra protection. With her cutter rig the sail areas are more easy and safe to handle. Inside you find a classic style and well finished teak interior.

Marc Weijenberg

TECHNISCHE DATEN

Maße	13.00 x 3.90 x 2.20 (m)	Werft	Klaas Bood Jachtbouw
Baujahr	1997	Kabinen	2
Material	Komposit	Kojen	6
Motor(en)	1 x Mitsubishi 4DQ50P diesel	PS/kW	52.00 (PS), 38.22 (kW)
Verkaufspreis	verkauft (MwSt.)	Liegeplatz	beim Verkaufsbüro

KONTAKT

Verkaufsbüro	De Valk Sint Annaland B.V.	Telefon	+31 (0)166 601 000
Adresse	Koelhuisweg 4 4697 RM Sint Annaland NL	E-Mail	sintannaland@devalk.nl

HAFTUNGSAUSSCHLUSS

Diese Angaben erfolgen nach bestem Wissen, können jedoch nicht garantiert werden.



ALLGEMEIN

Modell	KOOPMANS 43
Typ	Segelyacht
Rumpflänge (m)	13,00
Wasserlinienlänge (m)	10,65
Breite (m)	3,90
Tiefgang (m)	2,20
Durchfahrtshöhe (m)	19,00
Stehhöhe (m)	1,91
Baujahr	1997
Werft	Klaas Bood Jachtbouw
Land	Niederlande
Entwerfer	D. Koopmans
Gewicht (t)	11.6
Ballast (Ton)	Blei in Stahl 4,9
Rumpfmateriäl	Komposit
Rumpffarbe	Blau
Rumpfform	Rundspant
Art Kiel	Flossen Kiel
Material Aufbauten	Komposit
Stossliste	Edelstahl
Deckmaterial	Komposit
Deck Finish	Flexiteak (2009)
Pflicht Bedeckung	Flexiteak (2009)
Dorado Belufter	2 x
Fenster Einfassung	Aluminium Gebo
Decksluke	Bomar
Bullauge	Aluminium
Treibstofftank (Liter)	Epoxy 1 x 380
Füllstandsanzeige (Treibstofftank)	Tanktender
Treibstof Tagestank (Liter)	ja



Trinkwassertank (Liter)	Epoxy 380
Fäkaelien Tank (Liter)	Kunststoff 30
Fäkaelien Tankablauf	Deck Verbind. + Uw Linie
Grauwassertank (Liter)	Kunststoff
Radsteuerung	mechanisch Whitlock
Weitere Info Rumpf	Red Cedar Kern mit Epoxied Laminat (4 x 600gr) Marineply Deck mit PVC Schaum Kern und Epoxied Laminat
Weitere Info	Steuerrad mit Leder Ruderblatt (mit Skeg) und Jefa Rollager
Weitere Info	Vorteilen von die Epoxied Verbund Bauweise: Nicht so schwer wie Aluminium oder Stahl Solide Konstruktion Extra Isoliert also wenig Kondens und gut geeignet für Kalte und Warmere Revieren Wenig Pflege und Warung benötigt (kein Korrosion und Osmose)

UNTERKUNFT

Kabinen	2
Kojen	6
Innen	Teak
Fussboden	Teak und Holly
Salon	mit zwei Sitzen
Standhöhe Salon (m)	1,91 - 2,15
Heizung	Gas Heißluft Webasto HL32D
Kartentisch	ja
Dinette zum umbauen	2,00 x 1,04
Kombüse	U-formig
Arbeitsfläche	Kunststoff
Spülbecken	Edelstahl 2 x
Herd	Gas Force 10 3 burn
Ofen	Force 10
Kuhlschrank	wasser gekuhlt mit Kalte Speicher Isotherm 3200
Warmwasser System	220V + Motor Quick 40 ltr (2010)
Wasserdruck System	elektrisch



Hand und/oder Fusspumpe	salz Wasser
Eignerkabine	Doppelbett Forward / voor / vorne
Länge Bett (m)	2,02 x 1,25
Kleiderschrank	hängend/Schublad/Regale
Badezimmer	gemeinsam
Toilet	gemeinsam RM69 (2015)
Toilette System	handbetrieb
Handwaschbecken	im Badezimmer
Dusche	gemeinsam
Gästekabine 1	Doppelbett Aft / achter / hinten
Länge Bett (m)	2,00 x 1,15
Kleiderschrank	Regale und hängend
Weitere Info	Webasto

MASCHINEN

Motoranzahl	1
Marke	Mitsubishi
Typ	4DQ50P
PS	52,00
kW	38,22
Kraftstoffart	Diesel
Installiert im Jahr	1997
Höchstgeschwindigkeit (Kn)	7,5
Marschgeschwindigkeit (Kn)	6,5
Verbrauch (l/h)	4
Kühlungssystem Motor	indirekte Wärmetauscher
Antrieb	Schraubenwelle
Motor bedienung	Seilzug Kabel
Gewende getriebe	mechanisch TMC 60
Bugschraube	elektrisch (2013)
Exhaust	wassergekühlt



Propeller Typ	fest
Propellerblätter	3
Material Propellerwelle	Edelstahl
Propellerwelle schmierung	Wasser
Hand Bilgenpumpe	Whale
Elektrische Anlage	12/220v
Starterbatterie	+ 110amp not-start 64amp
Versorgungsbatterie	4 x 90amp (2014-15)
Bugschraubebatterie	Optima 64amp (2016)
Batterie Monitor	Mastervolt
Batterie Ladegerat	CTek 25amp
Umwandler	600watt sinus
Batterie Ladegerat/Umwandler	Mastervolt 1200watt/50amp
Solar panele	3 x (36 + 2 x 70watt)
Landstrom	mit Kabel
Weitere Info	Extra 70amp Lichtmaschine Welle, Volvo Abdichtung und Bull-Flex Kupplung erneuert

NAVIGATION

Kompass	Whitlock Polaris 115
Elektrisches Kompass	von Autopilot
Tiefenanziege	KVH Quadro + Raymarine I 50 (2017) not installed
Logge	KVH Quadro + Raymarine I 50 (2017) not installed
Windlupe anzeige	KVH Quadro (defect) + Raymarine I 60 (2017)
Tochter anzeige	am Kartentisch KVH Quadro
UKW	mit Anschluss im Pflicht Icom 505 (2012)
Portabel UKW	Icom M-1
Autopilot	Robertson AP300X
Radar	Raymarine SL72 Pathfinder
GPS	Furuno GP-32 Waas
Plotter	über Komputer



Navtex	Vecom
PC Computer	Windows XP + Chartworkx software
Elektronische Kart(en)	3 x CMap
AIS Transponder	Eyewacht Class B (2012)
Epirb	Batterie nicht erneuert GME Class 2 MT-400
Weitere Info	KVH interface radar/gps/autopilot

AUSRÜSTUNG

Feste Fenster	Doghouse
Bimini	ja
Cockpit Tisch	ja
Badeleiter	Edelstahl
Heckdusche	ja
Anker	Rocna
Ankerkette	80 mtr / 10mm
Anker 2	CQR Pflugschar
Ankerkette	30 mtr
Extra Anker-Geschirr	anker mit Linie
Ankerwinde	elektrisch Maxwell (+remote)
Beiboot	aufblasbar Festboden Suzumar
Ausserborder	Suzuki 4 Pk
See Reling	Edelstahl
Zupackenschiene (aufbauten)	Teak
Seiten-Einstieg Seereling	ja
Heckkorb	ja
Bugkorb	ja
Rettungsinsel	Container Plastimar
Rettungsinsel (Pers)	6
Letzte Wartung Rettungsinsel	biss 05-2016
Sicherheitsleine auf Deck	2 x
Radar Reflektor	Firdell



Fenderkissen	ja
Festmacher	ja
Radio-CD Spieler	kein CD Spieler Sony
Lautsprecher im Pflicht	ja
Lautsprecher im Salon	ja
Uhr - Barometer	Glas gebrochen
Feuerloscher	mit Feuer-Decke 2 x
Weitere Info	LED Navigations Beleuchtung Aussenborder Träger Extra Stauraum am Heck

RIGG

Rig	Kutter
Stehendes Gut	Dyform
Marke Mast	Holland Spar
Material Mast	Aluminium behandelt
Salings	3 x
Großsegel	Triadial 34,5m2
Latten traveller	Frederiksen
Genua	mit UV Schutz Triadial 135%/60m2 (2007)
Rollreffanlage	Sailspar
Kutter Rollreffanlage	Furlex
Spi	mit Bergeschlauch 164m2
Stagssegel	23m2 (Vd Werf 2016)
Reff Vorrichtung	Reffleinen
Achterstag Spanner	mechanisch
Baumniederholer	Gasdruckfeder
Primare Schot Winschen	2 x Meissner 25-43ST
Sekundaire Schot Winschen	2 x Meissner 23-41ST
Fall Winschen	2 x Meissner 23-41ST
Multifunktional Winschen	Electric Meissner 30-53ST
Spi-Baum	Aluminium 2 x



Isolierte Heckstag

ja

Weitere Info

Granny Bars beim Mast Dyneema Backstagen für raues Wetter
Stehendes Gut in 2010 kontrolliert



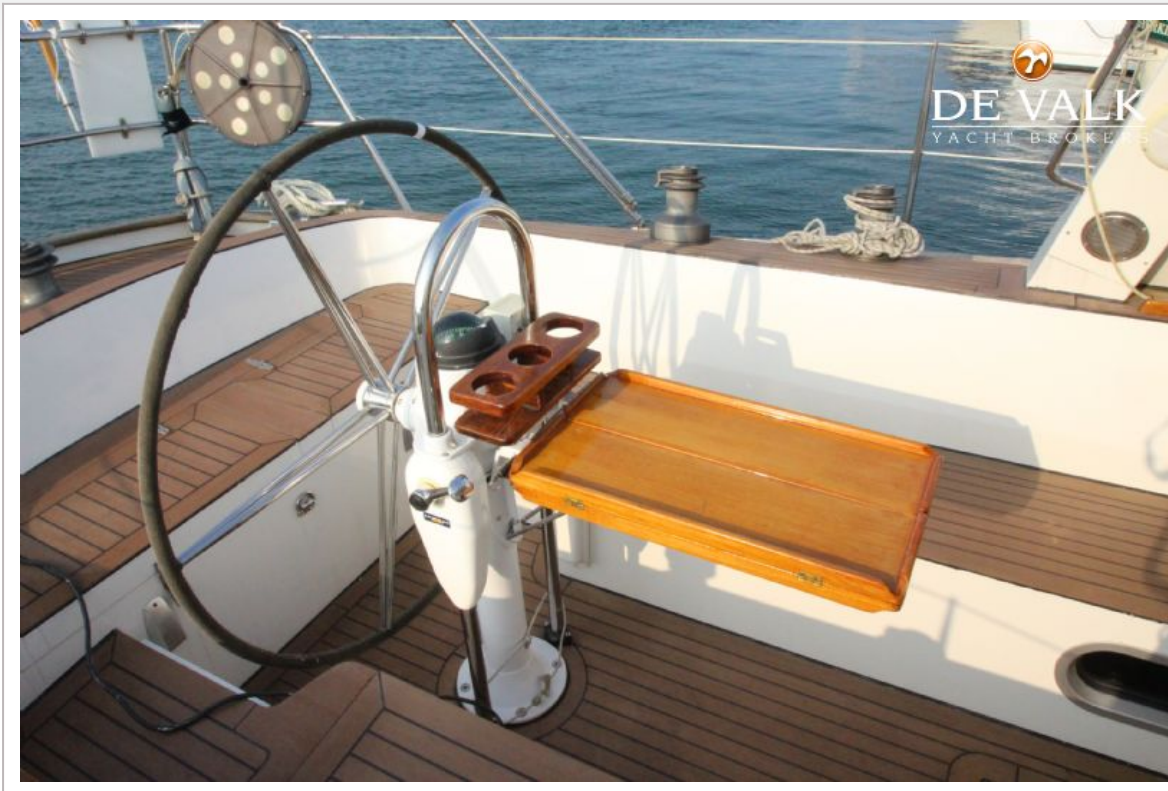


KOOPMANS 43









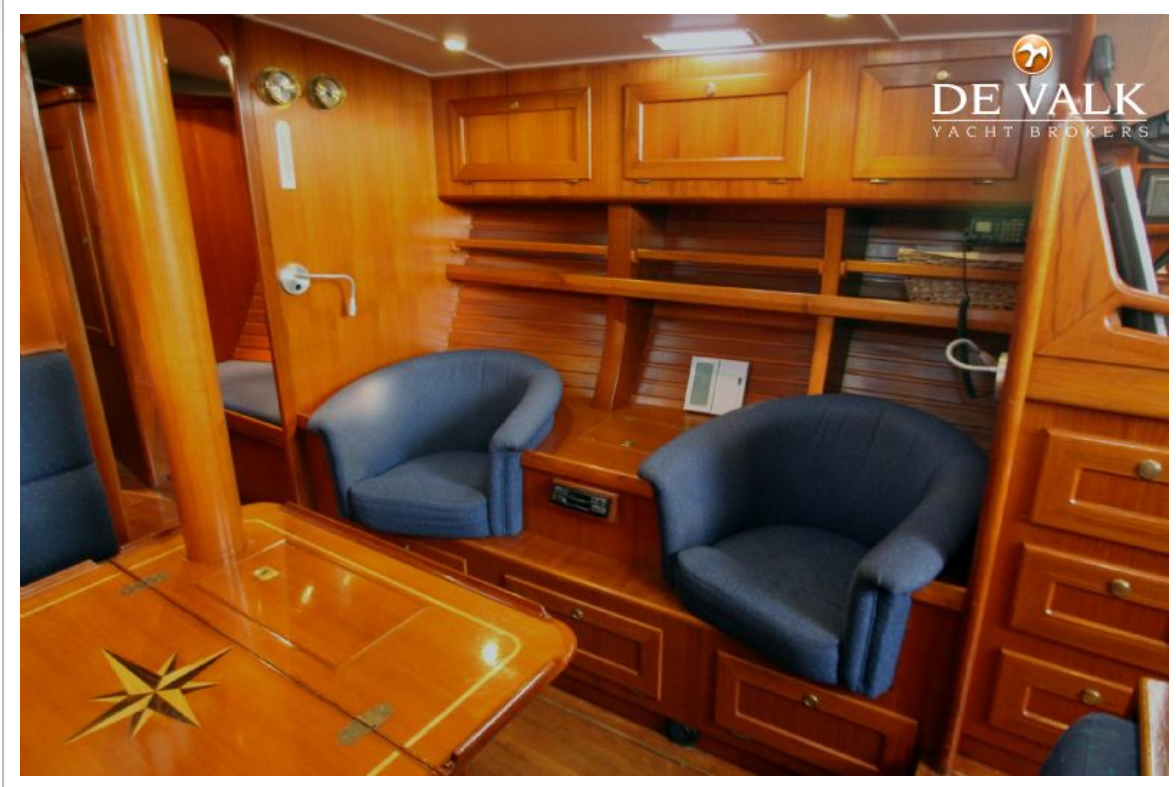


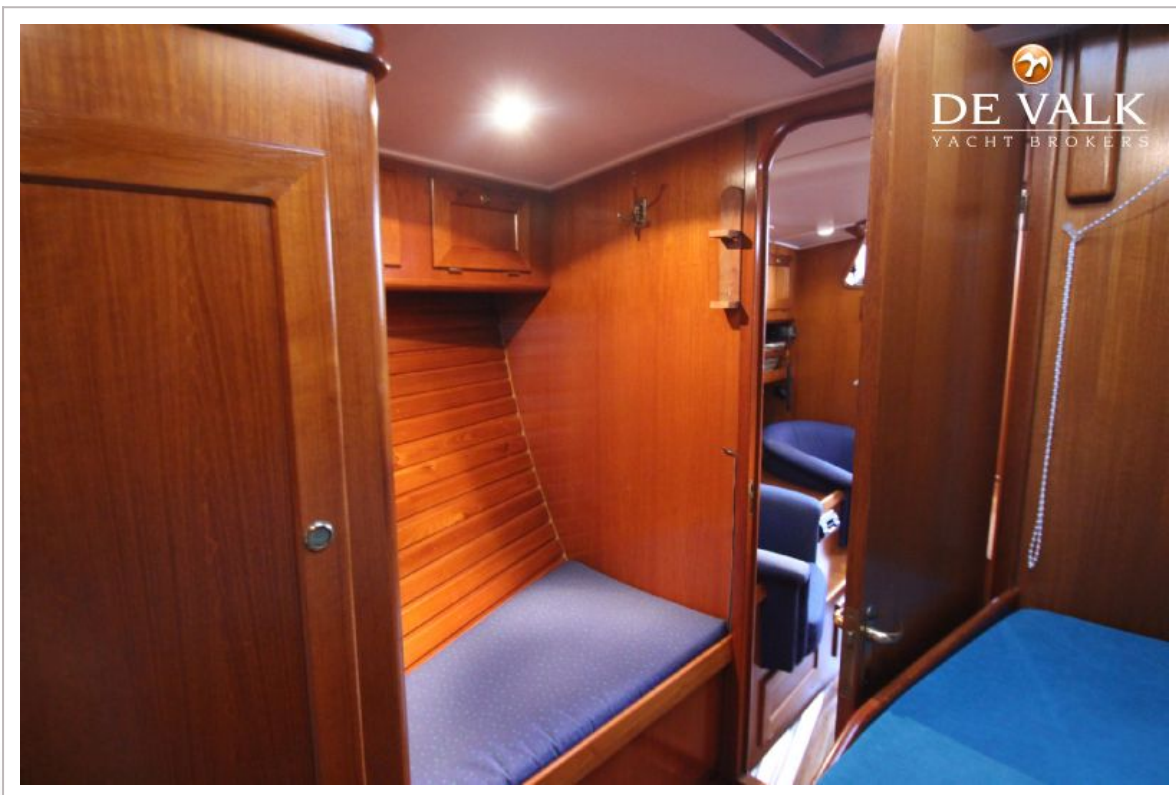


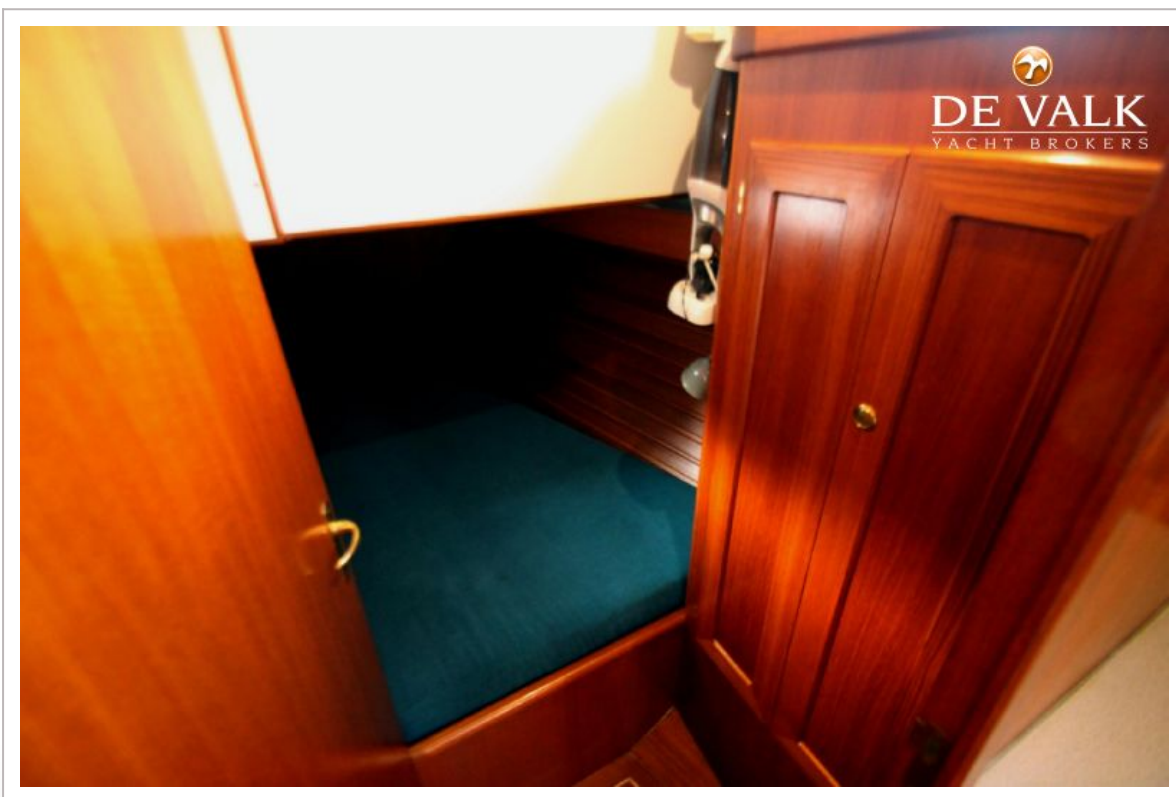
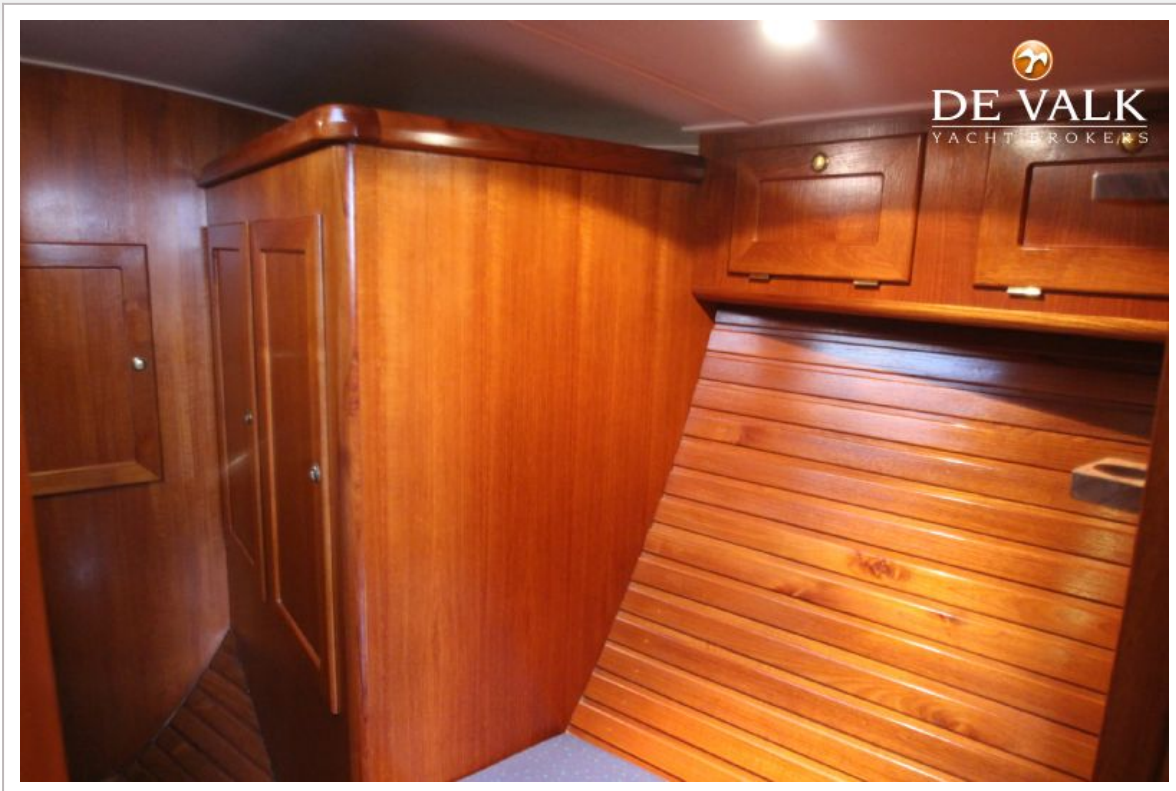




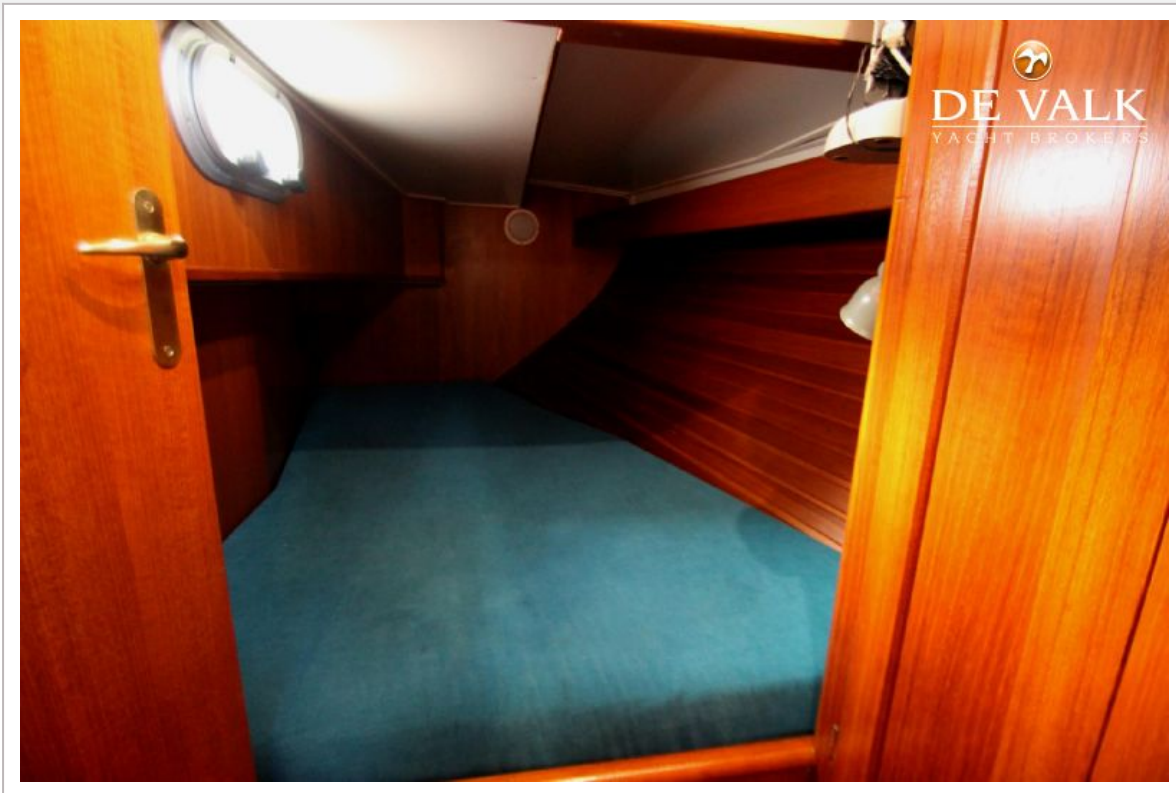


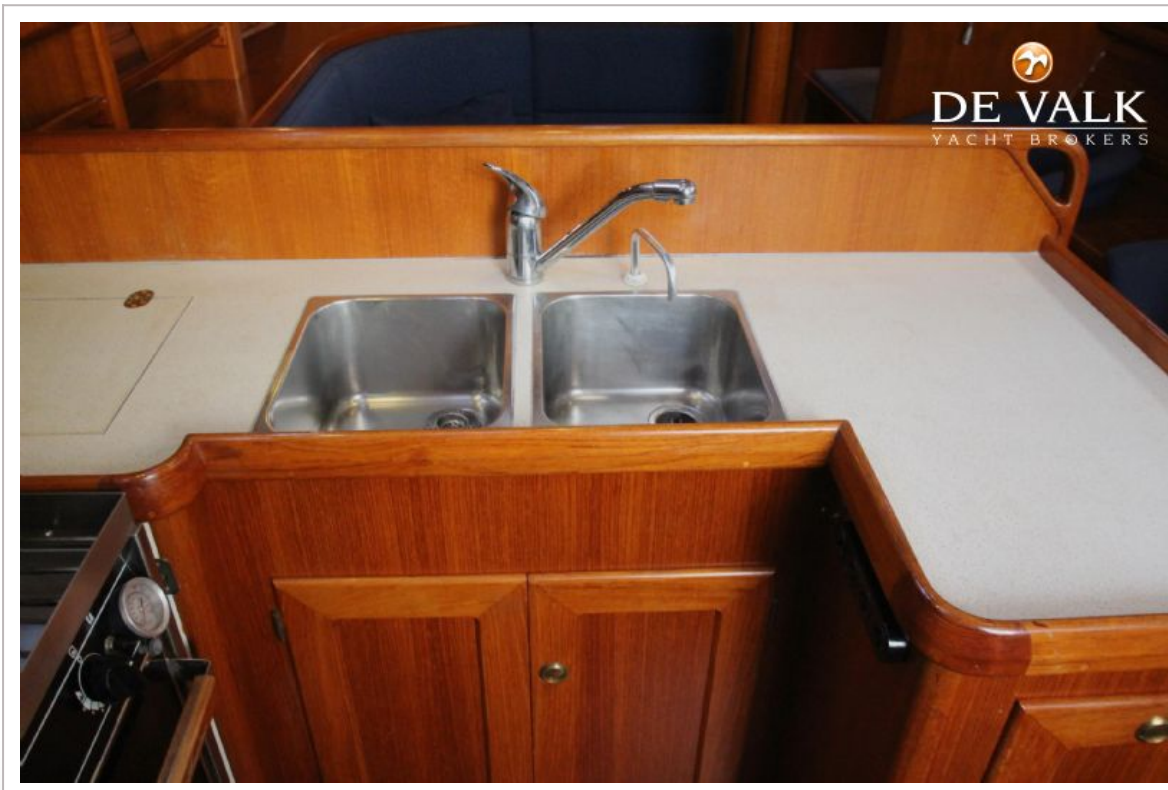
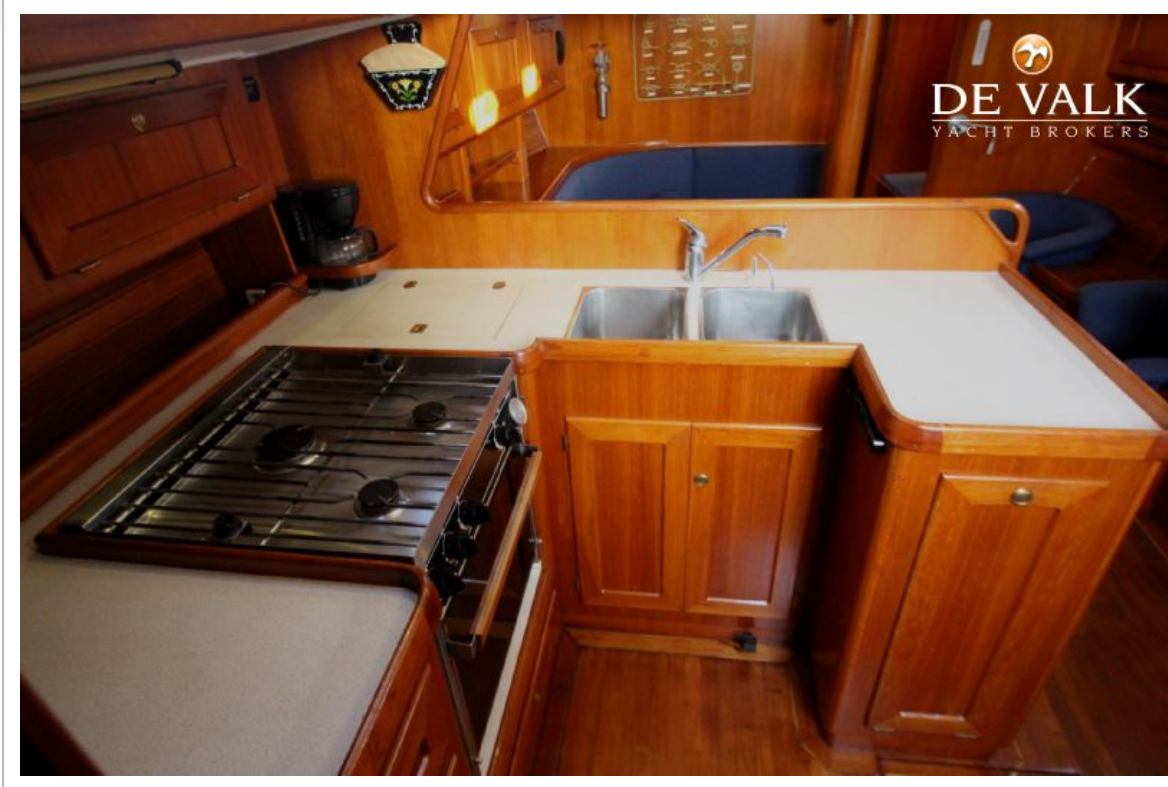






KOOPMANS 43





KOOPMANS 43







