



DE VALK
YACHT BROKERS



GRAND BANKS 42 CLASSIC



DE VALK
YACHT BROKERS

KOMMENTARE DES MAKLERS

All time Classic from the famous Grand Banks yard, the 42 Classic model is the ultimate cruiser trawler. Many times copied, non have succeeded. Easy access on deck, good accommodations, twin helm positions and storage space to boot. Her current owner took a lot of time, effort and money to have all the mechanical equipment up to date. Including new tanks, overhauled engines, electronics, generator, alum. window frames, etc etc. She needs some cosmetic work but if you compare the cost involved, this GB 42 is a pretty good offer.

Marc Weijenberg

TECHNISCHE DATEN

Maße	12.75 x 4.15 x 1.27 (m)	Werft	American Marine
Baujahr	1973	Kabinen	2
Material	GFK	Kojen	5
Motor(en)	2 x Ford Lehman 2714E diesel	PS/kW	2 x 120.00 (PS), 88.20 (kW)
Angebotspreis	verkauft (MwSt.)	Liegeplatz	beim Verkaufsburo

KONTAKT

Verkaufsbüro	De Valk Sint Annaland B.V.	Telefon	+31 166 601 000
Adresse	Koelhuisweg 4 4697 RM Sint Annaland NL	E-Mail	sintannaland@devalk.nl

HAFTUNGSAUSSCHLUSS

Diese Angaben erfolgen nach bestem Wissen, können jedoch nicht garantiert werden.



GRAND BANKS 42 CLASSIC

ALLGEMEIN

Modell	GRAND BANKS 42 CLASSIC
Typ	Motoryacht
Rumpflänge (m)	12,75
Breite (m)	4,15
Tiefgang (m)	1,27
Durchfahrtshöhe (m)	3,72
Stehhöhe (m)	1,98
Baujahr	1973
Werft	American Marine
Land	Singapur
Entwerfer	Alan Hunt
Gewicht (t)	15
Rumpfmateri al	GFK
Rumpffarbe	Weiß
Rumpfform	Langkieler
Material Aufbauten	GFK
Stossliste	ja
Deckmaterial	GFK
Deck Finish	Antirutsch Farbe
Deck Finish Aufbauten	Antirutsch Farbe
Fenster Einfassung	Aluminium
Fenster Material	Sicherheitsglas
Bullauge	ja
Flybridge	ja
Flybridge Persenning	ja
Mast legbar	handbetrieb
Stutzsegel mit Mast	Aluminium V/d Neut (2010)
Treibstofftank (Liter)	Edelstahl 2 x 455 (2006)
Füllstandsanzeige (Treibstofftank)	ja
Trinkwassertank (Liter)	GFK 2 x 465



Fäkaelien Tank (Liter)	Kunststoff 2012
Fäkaelien Tankablauf	Deck Verbindung
Radsteuerung	Kabelsteuerung
Innerhalb Steuerung	ja
Aussen Steuerung	ja
Not-Pinne	ja
Weitere Info	Unterwasserschiff mit Epoxy behandelt 2014 Teakdeck entfernt, mit Epoxy versiegelt und gestrichen 2009 Rumpf und Aufbauten gestrichen 2010 Holz Fenster Rahmen entfernt und Alum. montiert 2011 Decke erneuert 2010 Meiste Seeventilen erneuert 2010 Nirosta Dieseltanks montiert

UNTERKUNFT

Kabinen	2
Kojen	5
Innen	Teak
Fussboden	Teak
Achterdeck	ja
Ruderhaus/Decksalon	mit Panoramische Blick
Standhöhe Salon (m)	1,98
Heizung	Zentralheizung Maritime Booster 2010
Navigation Zenter	neben innere Steuerstand
Dinette	L-Form
Tür zum Cockpit	Back- und Steuerbord
Kombüse	ja
Arbeitsfläche	Kunststoff
Spülbecken	Edelstahl
Herd	keramisch Scholtes 220v
Mikrowelle	mit Backofen LG Combi (2010)
Kuhlschrank	mit Tiefkühlfach Vitrifrigo 12v (2010)
Warmwasser System	uber Heizung
Wasserdruck System	elektrisch



GRAND BANKS 42 CLASSIC

Eignerkabine	Zwei Einzelbetten Aft/achter/hinten
Länge Bett (m)	2,00 x 1,08
Kleiderschrank	hängend und Schubladen
Badezimmer	en suite I
Toilet	en suite
Toilette System	handbetrieb
Handwaschbecken	im Badezimmer
Dusche	en suite
Badewanne	en suite
Gästekabine 1	V-Bett Forward/voor/vorne
Länge Bett (m)	2,05 x 0,78
Kleiderschrank	Regale und hängend
Badezimmer	II
Toilette	en suite
Toilette System	handbetrieb
Handwaschbecken	im Badezimmer
Dusche	en suite

MASCHINEN

Motoranzahl	2
Marke	Ford
Typ	Lehman 2714E
PS	120,00
kW	88,20
Kraftstoffart	Diesel
Installiert im Jahr	1973
Überholung im Jahr	komplet profi gemacht 2012
Höchstgeschwindigkeit (Kn)	9
Marschgeschwindigkeit (Kn)	7
Verbrauch (l/h)	5-7
Motorstunden	325



Kühlungssystem Motor	indirekte Wärmetauscher
Antrieb	Schraubenwelle
Motor bedienung	Seilzug Kabel
Gewende getriebe	hydraulic Paragon
Bugschraube	elektrisch Sidepower
Exhaust	wassergekühlt
Propeller Typ	fest
Propellerblätter	3x
Material Propellerwelle	Edelstahl
Propellerwelle schmierung	Wasser
Elektrische Bilgenpumpe	ja
Elektrische Anlage	12/220v
Generator	leise Separator Mastervolt Whisper 3.5kW (2010)
Starterbatterie	1 x 160amp (2010)
Versorgungsbatterie	3 x 230amp (2010)
Bugschraubebatterie	1 x 55 amp (2010)
Batterie Monitor	Mastervolt
Batterie Ladegerat/Umwandler	Mastervolt 12/2500watt/100amp (2010)
Dioden-Batterie-Koppler	ja
Landstrom	mit Kabel
Weitere Info	Prop Wellen mit Dichtungen neu 2010 Grosse teil elektrik neu 2010 Bugstrahlruder Motor neu 2010 Algea X diesel Filters installiert 2011 Diesel Leitungen neu 2011

NAVIGATION

Kompass	Plastimo Offshore 95 (2010)
Kompass auf der Flybridge	Plastimo Olympic 85 (2010)
Tiefenanzeige	mit extra Anzeige Raymarine ST60 (2010)
UKW	Icom IC-M411
Radar	Furuno 1632
Plotter	mit extra Anschluss Flybridge Raymarine A70B (2010)
AIS Empfänger	AIS Watchmate Vespermarine



AUSRÜSTUNG

Kuchenbude	Schutzhülle Flybridge (2011)
Bimini	ja
Badeplattform	ja
Badeleiter	ja
Anker	Delta
Ankerkette	ja
Ankerwinde	elektrisch Lofrans Tigress 1200 watt
Deckwasche	ja
Davits	Edelstahl 2015
Davits bedienung	handbetrieb
See Reling	Teak
Zupackenschiene (aufbauten)	Teak
Seiten-Einstieg Seereling	2 x
Heckkorb	ja
Bugkorb	ja
Rettungsinsel	Container Sea-Go
Rettungsinsel (Pers)	4
Letzte Wartung Rettungsinsel	03-2013
Rettungsboje	ja
Scheibenwischer	2 x
Horn	ja
Radar Reflektor	Tri-Lens
Fenderkissen	ja
Festmacher	ja
Feuerloscher	2 x



GRAND BANKS 42 CLASSIC



GRAND BANKS 42 CLASSIC



GRAND BANKS 42 CLASSIC



GRAND BANKS 42 CLASSIC



GRAND BANKS 42 CLASSIC



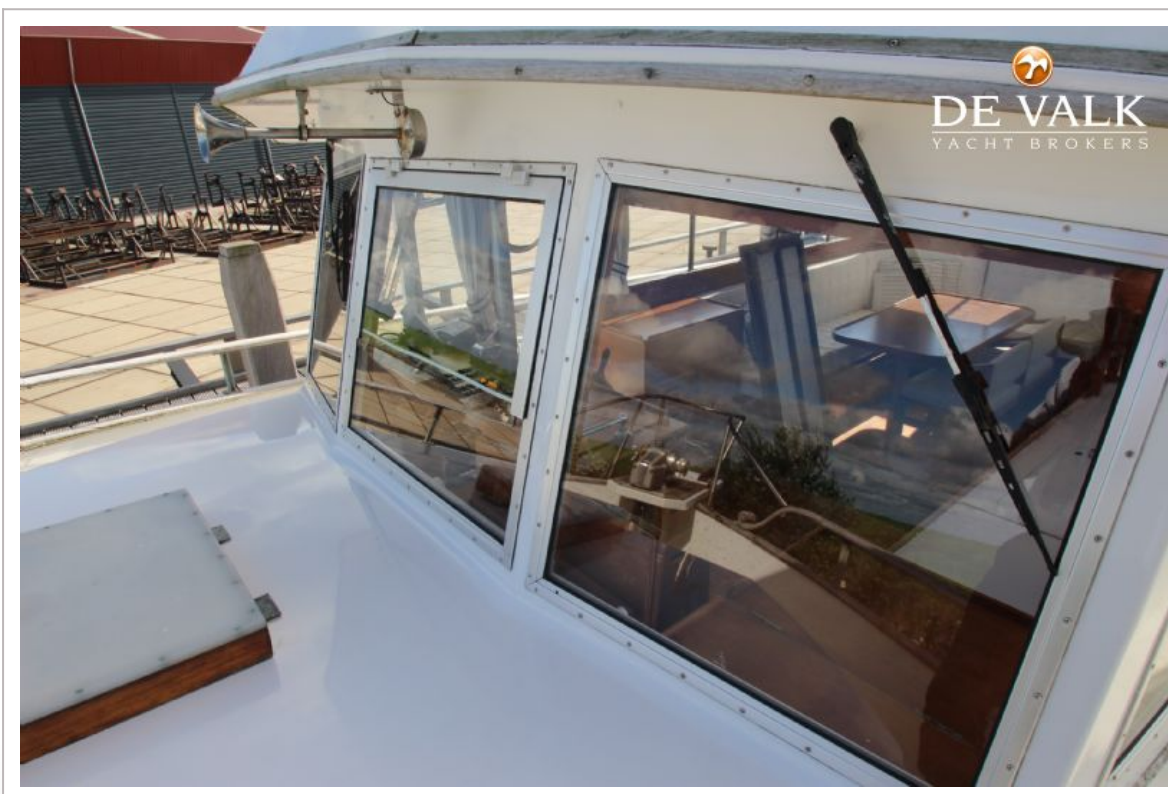
GRAND BANKS 42 CLASSIC



GRAND BANKS 42 CLASSIC



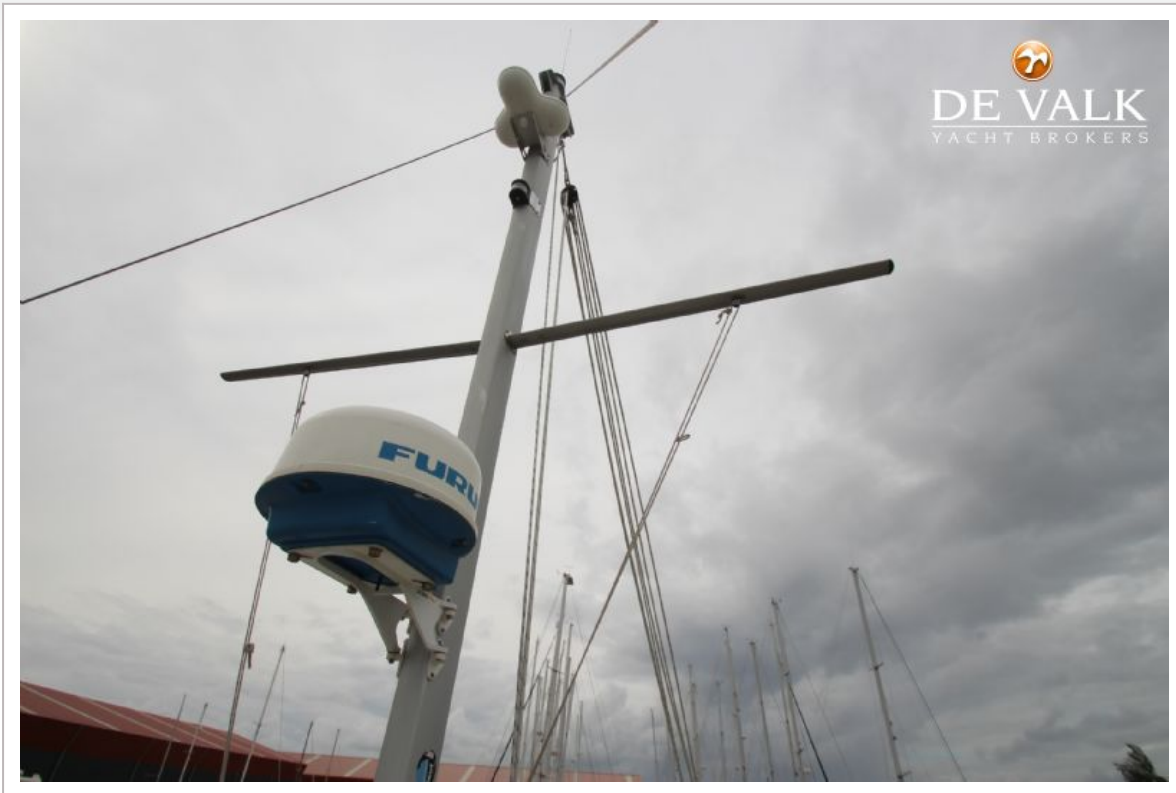
GRAND BANKS 42 CLASSIC



GRAND BANKS 42 CLASSIC



GRAND BANKS 42 CLASSIC



GRAND BANKS 42 CLASSIC



GRAND BANKS 42 CLASSIC



GRAND BANKS 42 CLASSIC



GRAND BANKS 42 CLASSIC



GRAND BANKS 42 CLASSIC



GRAND BANKS 42 CLASSIC



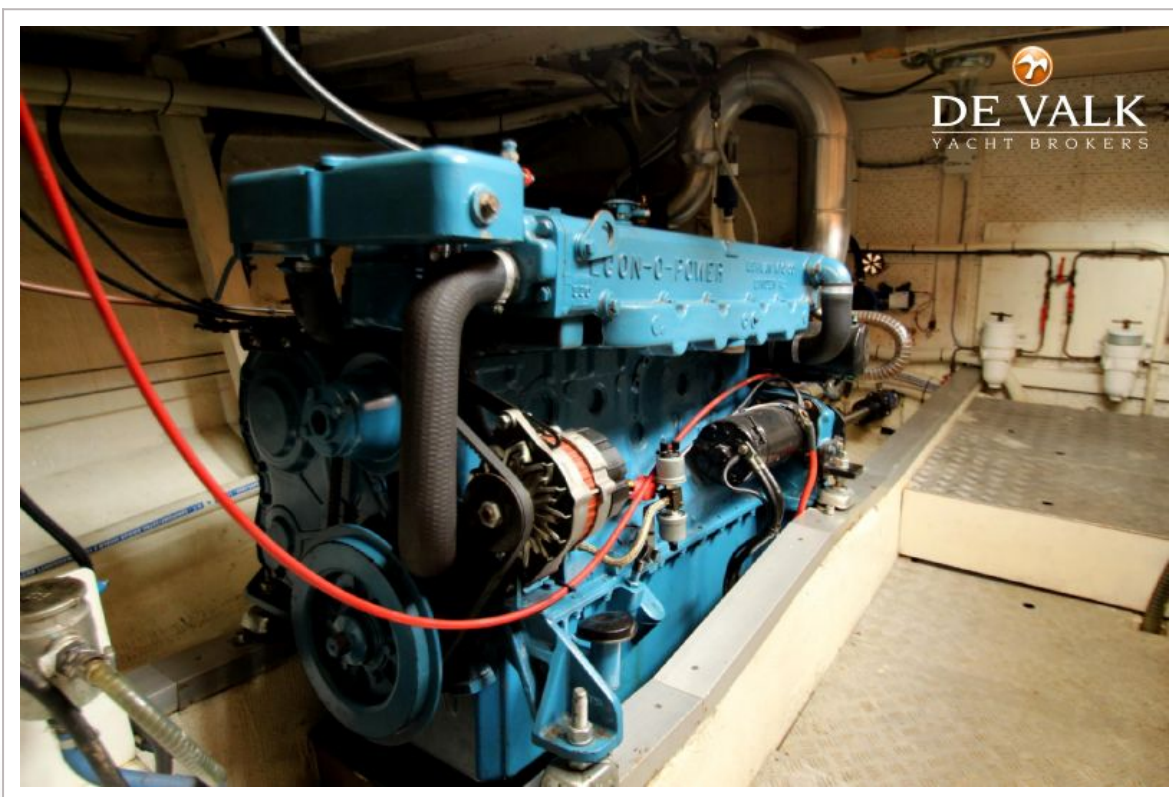
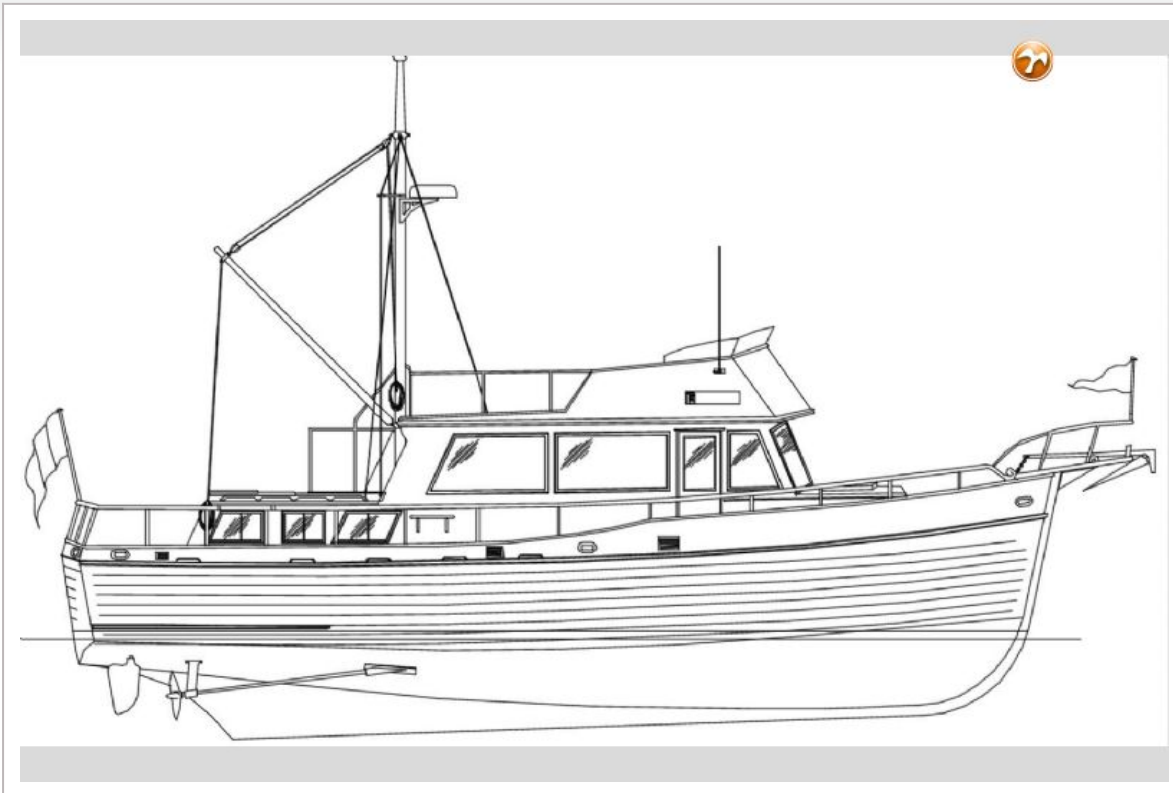
GRAND BANKS 42 CLASSIC



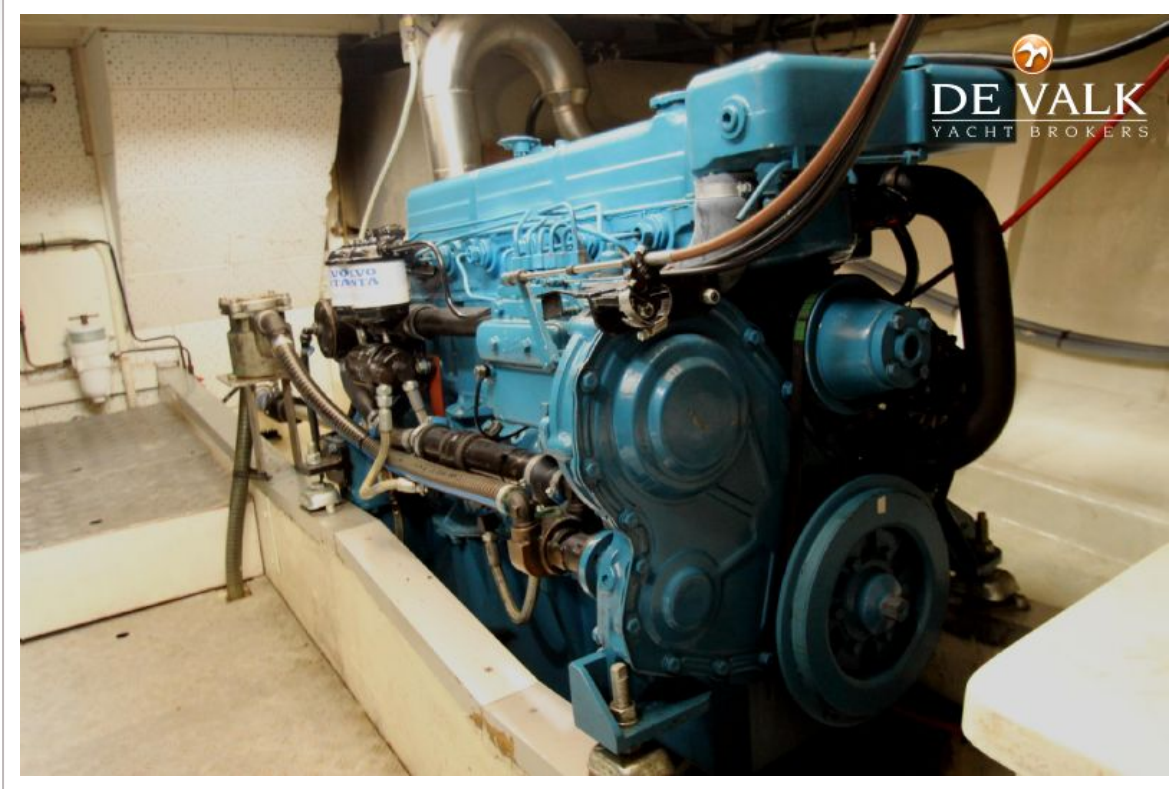
GRAND BANKS 42 CLASSIC



GRAND BANKS 42 CLASSIC



GRAND BANKS 42 CLASSIC



GRAND BANKS 42 CLASSIC

