



DE VALK
YACHT BROKERS

Sistership



BAVARIA 37 SPORT



DE VALK
YACHT BROKERS

KOMMENTARE DES MAKLERS

Beautiful and appreciated Bavaria styling, very comfortable, handy and fast. You will certainly like this Bavaria 37 Sport. With two separate cabins ideal for sailing with family and friends. The space on deck and in the cockpit is "the place to be" on those beautiful summer days and evenings. In short she deserves to be a real pleasure" craft. Gasoline expensive? No, considering the much higher purchase price of a diesel version and the current fuel prices. These engines are quiet, cleaner and more powerful. She is ready for a visit at our office in Sint Annaland.

Joris van de Rijt

TECHNISCHE DATEN

Maße	11.95 x 3.99 x 0.95 (m)	Werft	Bavaria Yachtbau GmbH
Baujahr	2009	Kabinen	2
Material	GFK	Kojen	4
Motor(en)	2 x Volvo Penta 5,7 GXI petrol	PS/kW	2 x 320.00 (PS), 235.52 (kW)
Angebotspreis	verkauft (MwSt.)	Liegeplatz	beim Verkaufsbüro

KONTAKT

Verkaufsbüro	De Valk Sint Annaland B.V.	Telefon	+31 166 601 000
Adresse	Koelhuisweg 4 4697 RM Sint Annaland NL	E-Mail	sintannaland@devalk.nl

HAFTUNGSAUSSCHLUSS

Diese Angaben erfolgen nach bestem Wissen, können jedoch nicht garantiert werden.



ALLGEMEIN

Modell	BAVARIA 37 SPORT
Typ	Motoryacht
Rumpflänge (m)	11,95
Breite (m)	3,99
Tiefgang (m)	0,95
Durchfahrtshöhe (m)	3,07
Stehhöhe (m)	1,90
Baujahr	2009
Werft	Bavaria Yachtbau GmbH
Land	Deutschland
Entwerfer	Bavaria Yachtbau
Gewicht (t)	8,5
CE Norm	B
Rumpfmateri al	GFK
Rumpffarbe	Weiß
Rumpfform	Deep-V
Material Aufbauten	GFK
Stossliste	Edelstahl
Deckmaterial	GFK
Deck Finish	Antirutsch Belag
Deck Finish Aufbauten	Antirutsch Belag
Pflicht Bedeckung	Teak
Fenster Einfassung	Edelstahl
Fenster Material	Polycarbonat
Decks Luke	3 x
Bullauge	6 x
Radar Träger	nicht klappbar
Treibstofftank (Liter)	Edelstahl 720
Füllstandsanzeige (Treibstofftank)	ja
Trinkwassertank (Liter)	Kunststoff 250



Füllstandsanzeige (Trinkwasser)	ja
Fäkaelien Tank (Liter)	Kunststoff
Fäkaelien Tankablauf	Deck Verbind. + Uw Linie
Radsteuerung	hydraulik

UNTERKUNFT

Kabinen	2
Kojen	4
Innen	Kirsche
Fussboden	Holzabdruck
Offenen Cockpit	ja
Standhöhe Salon (m)	1,90
Heizung	Diesel Heißluft Eberspacher
Dinette	ja
Schiebetür zum Cockpit	ja
Kombüse	ja
Arbeitsfläche	Kunststoff
Spülbecken	Edelstahl
Herd	elektrisch Neff 2 burner
Mikrowelle	Siemens
Kuhlschrank	1x Waeco in galley 1x Dometic in cockpit
Warmwasser System	220V + Motor
Wasserdruck System	elektrisch
Eignerkabine	Doppelbett Extra thick mattresses
Länge Bett (m)	1,98
Kleiderschrank	hängend/Schublad/Regale
Badezimmer	gemeinsam
Toilet	gemeinsam
Toilette System	elektrisch Jabsco
Handwaschbecken	im Badezimmer
Dusche	gemeinsam



Gästekabine 1	Zwei Einzelbetten
Länge Bett (m)	1,95 x 0,77
Kleiderschrank	Regale und hängend

MASCHINEN

Motoranzahl	2
Marke	Volvo Penta
Typ	5,7 GXI
PS	320
kW	235.52
Kraftstoffart	Benzin
Installiert im Jahr	2009
Motorstunden	251
Kühlungssystem Motor	direkt Aussenwasser
Antrieb	Heckantrieb
Motor bedienung	Seilzug Kabel
Bugschraube	elektrisch Sidepower
Heckschraube	elektrisch Sidepower
Propeller Typ	fest
Propellerblätter	3 blades x 4 propellers
Hand Bilgenpumpe	ja
Elektrische Bilgenpumpe	ja
Elektrische Anlage	12V / 230V
Starterbatterie	2 x (new 2023)
Versorgungsbatterie	3 x (new 2023)
Batterie Monitor	Bavaria
Batterie Ladegerät	Victron centaur 12/50 Victron centaur 12/40
Umwandler	Vetus 3000 watt
Landstrom	mit Kabel
Trimklappen	QL
Weitere Info	Electrical engine hatch lifter



Weitere Info

Extra insulation box around engines

NAVIGATION

Kompass

Ritchie

Tiefenanziege

Via Raymarine C80

UKW

Raymarine Ray 240e

Autopilot

Raymarine ST6002

Ruderwinkel Anzeige

Via autopilot

Plotter

Raymarine C80

WIFI Antenne

Yacht Router Locomarine

Elektronische Kart(en)

ja

Kamera

(defect)

Navigation Beleuchtung

ja

Suchscheinwerfer

Jabsco

AUSRÜSTUNG

Feste Fenster

ja

Kuchenbude

Blue

Cockpit Polster

ja

Cockpit Tisch

ja

Badeplattform

ja

Badeleiter

Edelstahl

Heck-Tur

ja

Heckdusche

ja

Anker

Delta

Ankerkette

ja

Ketten Zähler

Quick

Ankerwinde

elektrisch Quick

Deckwasche

In anchor locker

Davits

Edelstahl Simpson S175

Davits bedienung

elektrisch



See Reling	Edelstahl
Zupackenschiene (aufbauen)	Edelstahl
Scheibenwischer	2 x
Horn	elektrisch
Radar Reflektor	ja
Fenderkissen	ja
Festmacher	ja
TV	2 x (owners cabin + guest cabin)
TracVision ball	Trac Vision M2
Radio	Alpine (with cockpit control)
Lautsprecher im Pflicht	ja
Lautsprecher im Salon	ja
Feuerloscher	ja



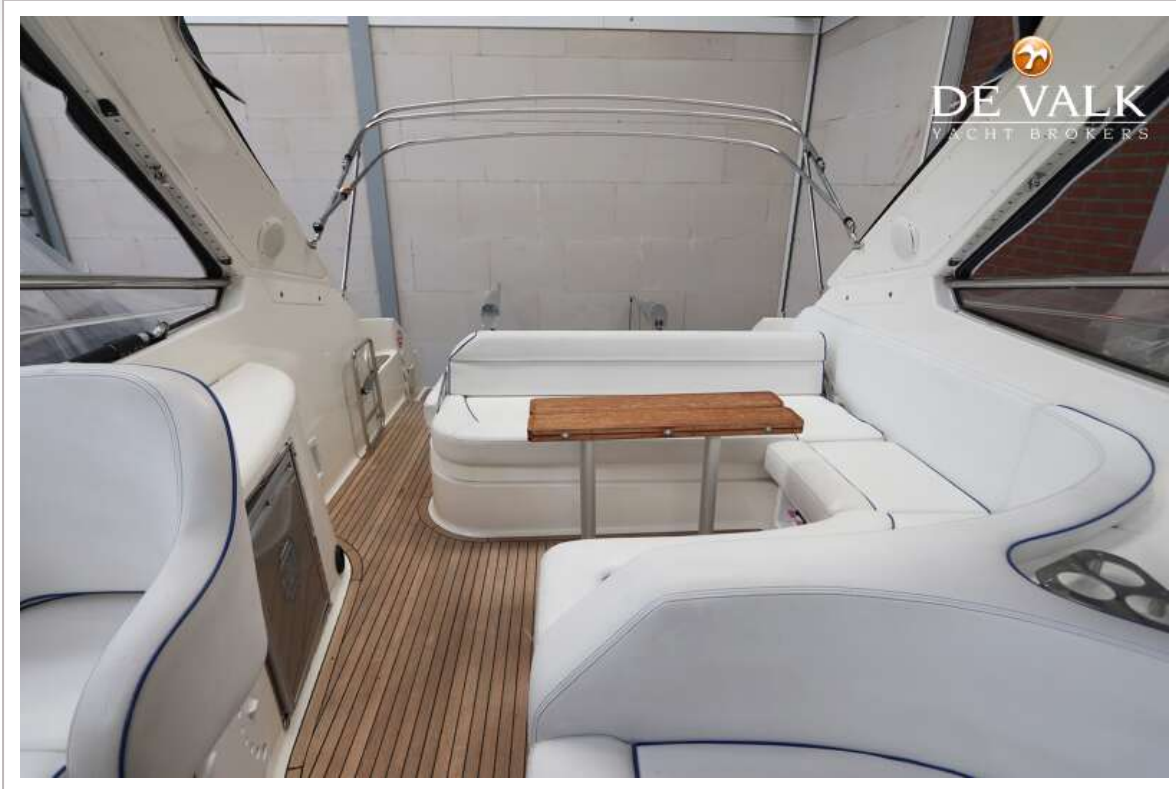
BAVARIA 37 SPORT



BAVARIA 37 SPORT



BAVARIA 37 SPORT



BAVARIA 37 SPORT



BAVARIA 37 SPORT



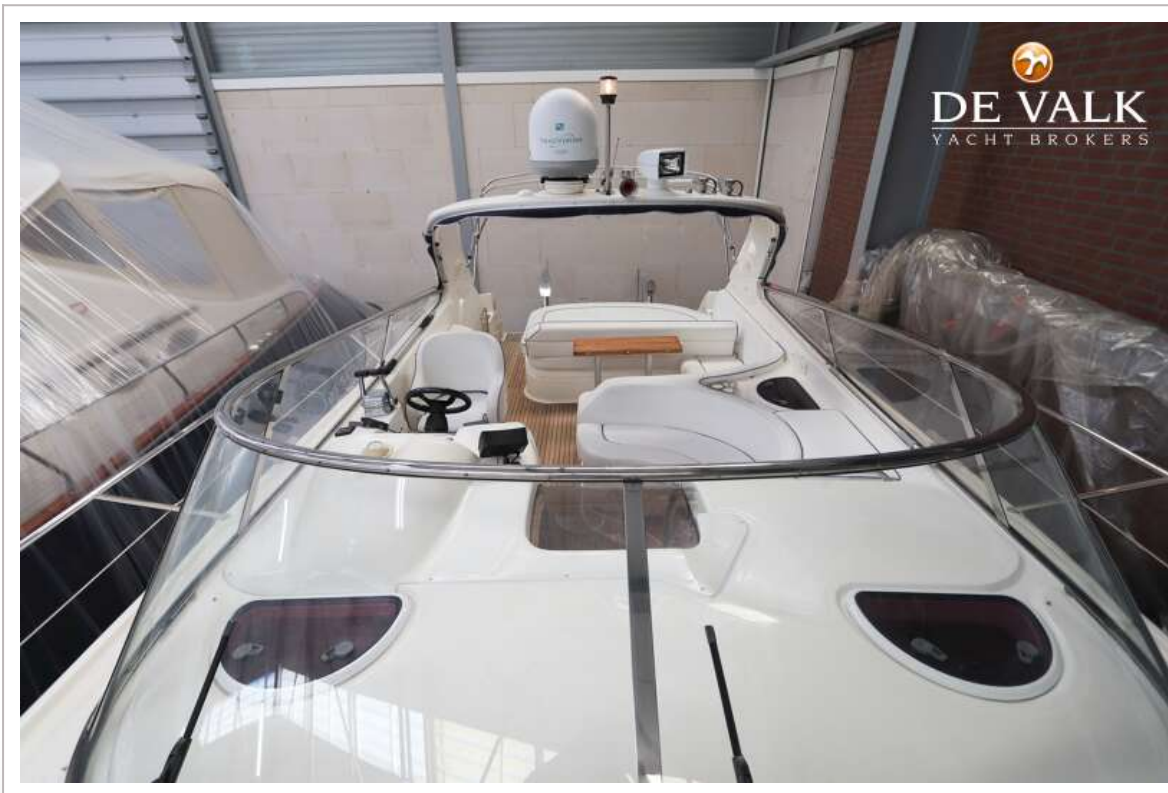
BAVARIA 37 SPORT



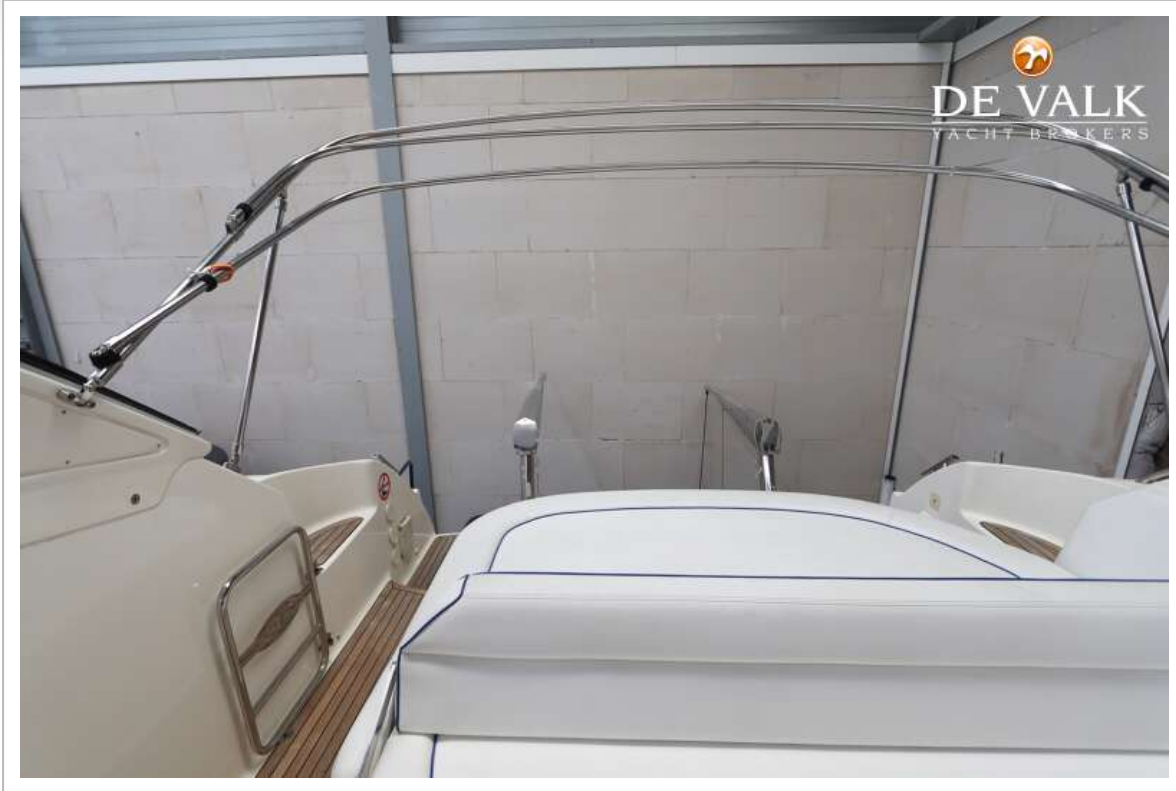
BAVARIA 37 SPORT



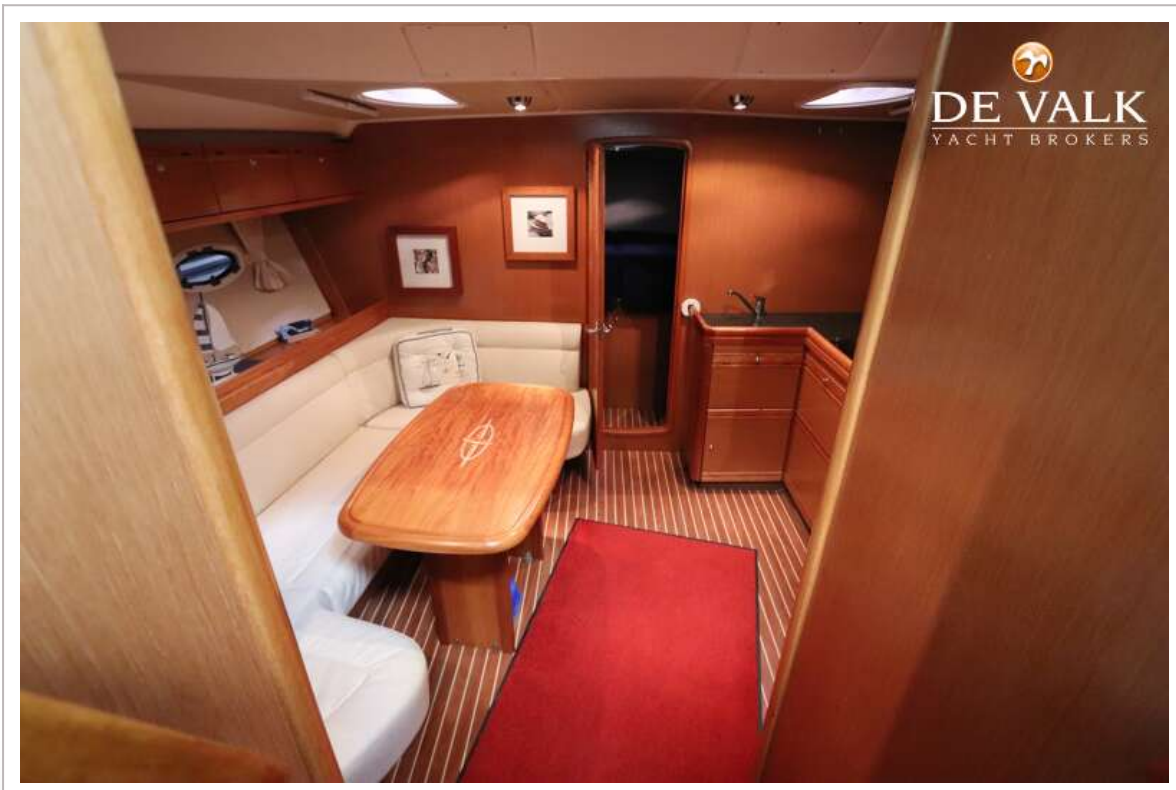
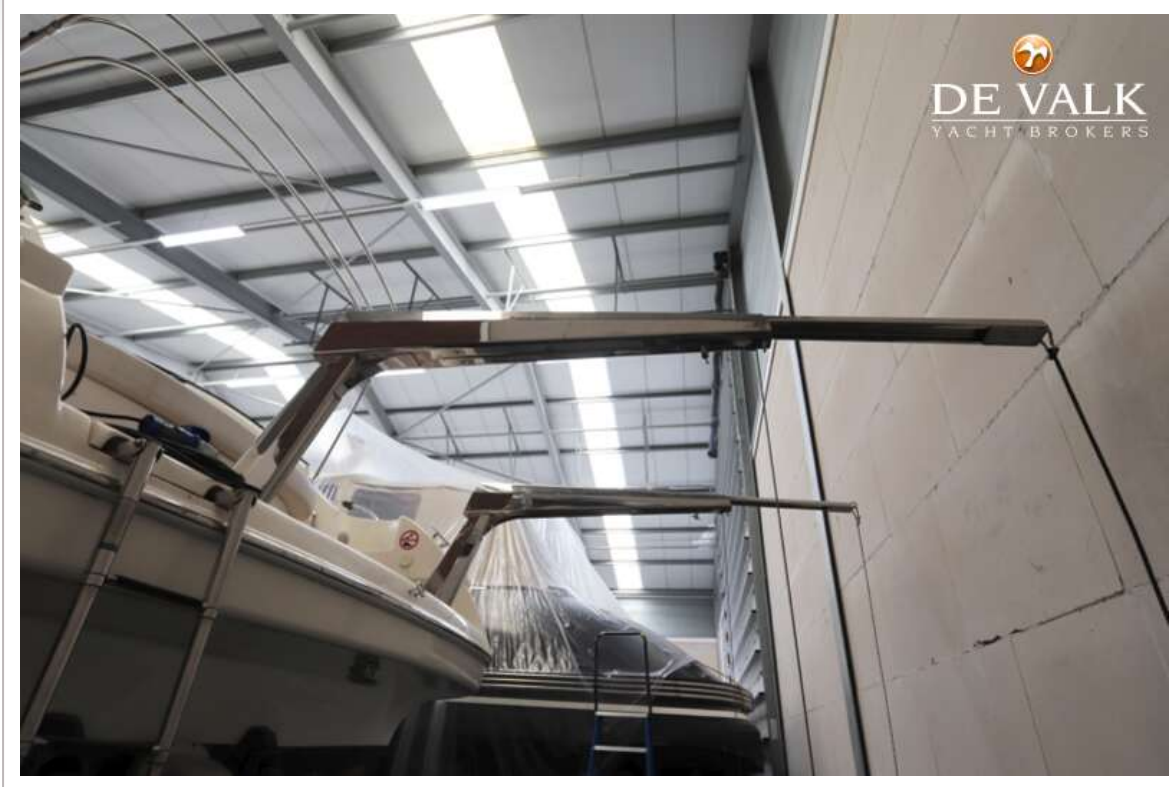
BAVARIA 37 SPORT



BAVARIA 37 SPORT



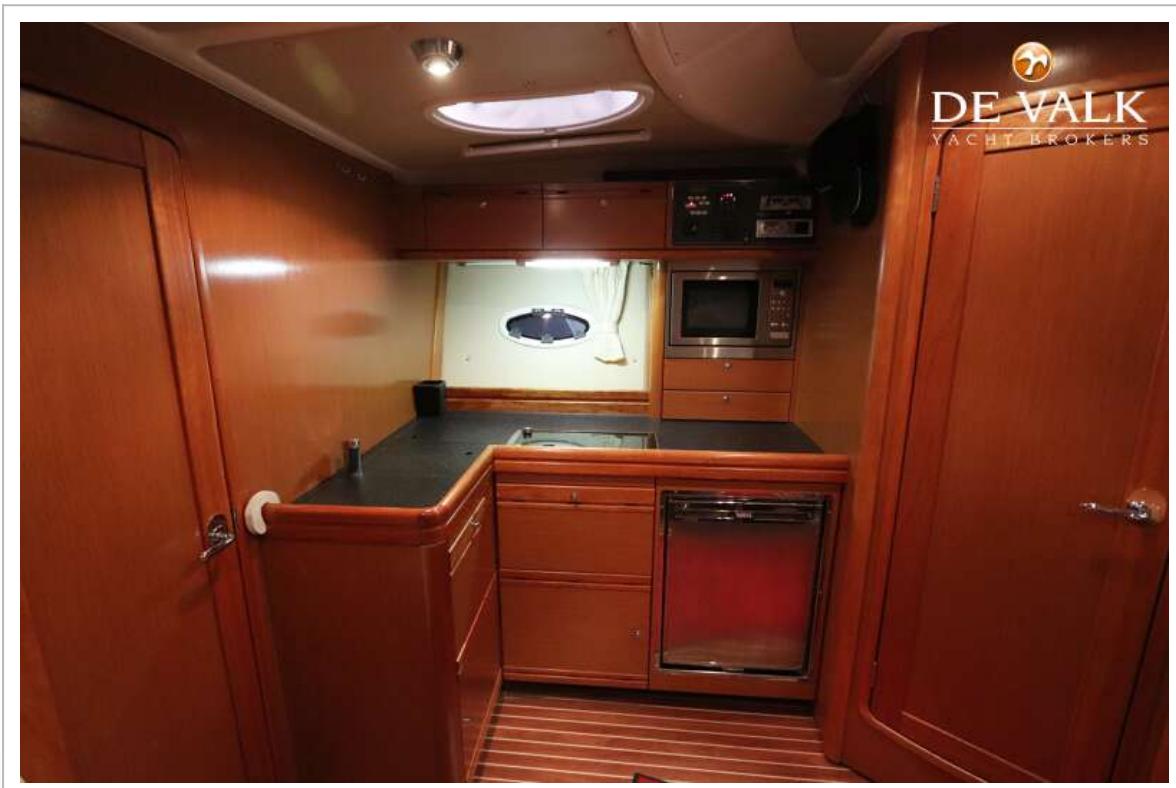
BAVARIA 37 SPORT



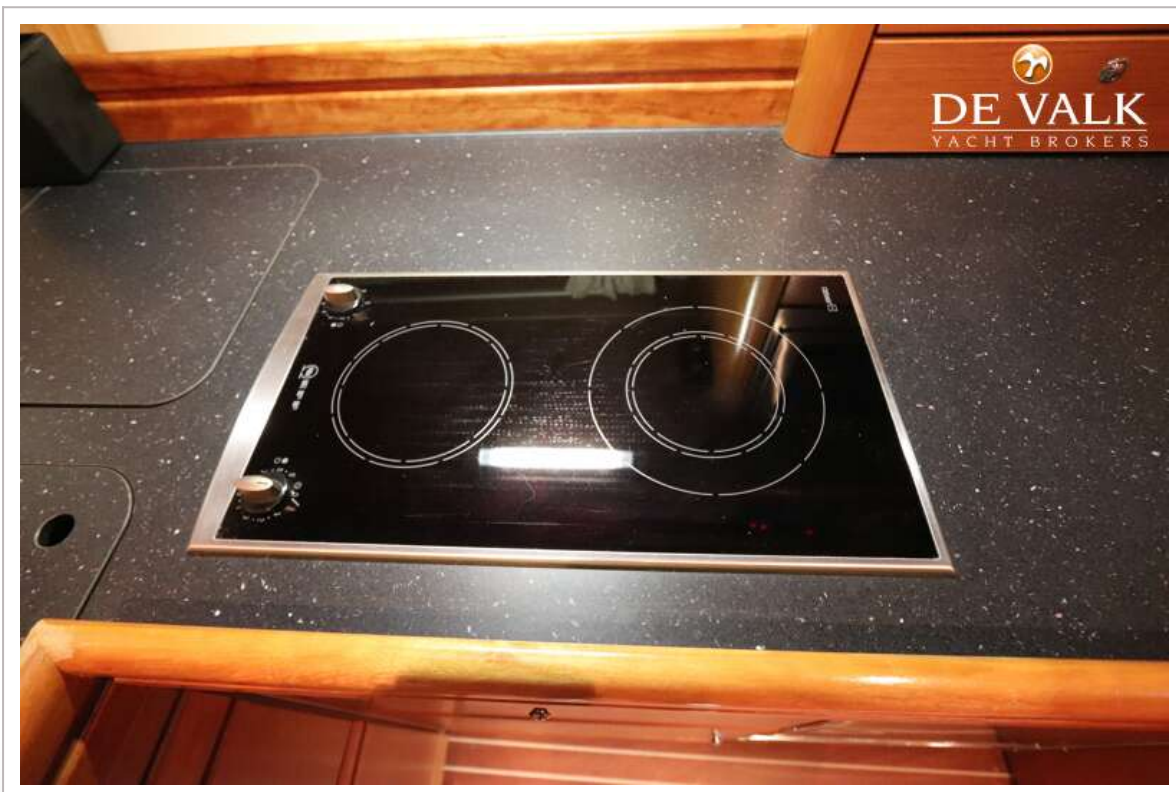
BAVARIA 37 SPORT



BAVARIA 37 SPORT



BAVARIA 37 SPORT



BAVARIA 37 SPORT



BAVARIA 37 SPORT



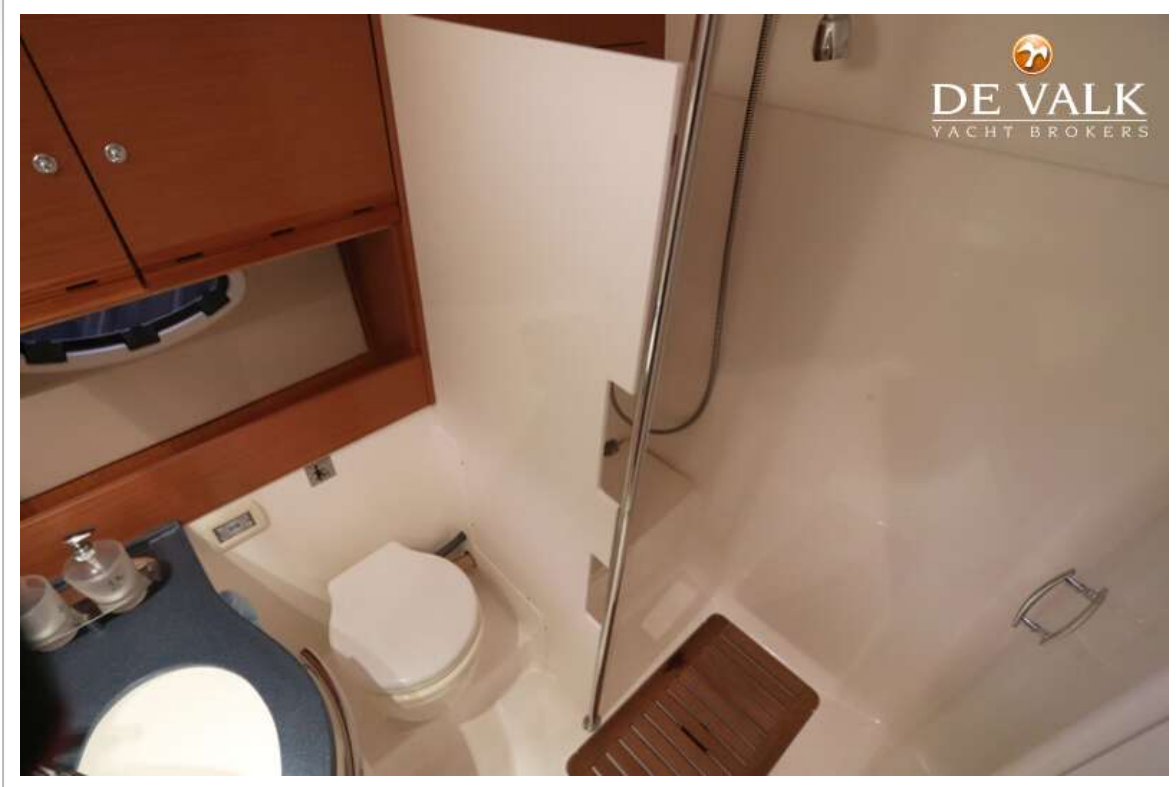
BAVARIA 37 SPORT



BAVARIA 37 SPORT



BAVARIA 37 SPORT



BAVARIA 37 SPORT



BAVARIA 37 SPORT



BAVARIA 37 SPORT



BAVARIA 37 SPORT

