



DE VALK  
YACHT BROKERS



## HERSHINE PILOTHOUSE TRAWLER 61



DE VALK  
YACHT BROKERS

# HERSHINE PILOTHOUSE TRAWLER 61

## KOMMENTARE DES MAKLERS

Excellent semi-custom built long-distance Trawler from the famous Hershine Yard. Built to high specifications, this 61' "Portugese" bridge deck model has the amenities you wish for. She is suitable for in- and offshore cruising in the higher and lower latitudes with ample size tanks to be self-supporting for longer periods. Stabilizers, twin gen sets, central heating, airco, hydraulic thrusters, etc. Fitted with twin modern Volvo diesels she can cruise very economically with very low noise levels. Thus making an onboard stay a welcome and comfortable one.

*Marc Weijenberg*

## TECHNISCHE DATEN

<b>Maße</b>	18.59 x 4.91 x 1.35 (m)	<b>Werft</b>	Hershine Marine Co., Ltd
<b>Baujahr</b>	2006	<b>Kabinen</b>	2
<b>Material</b>	GFK	<b>Kojen</b>	5
<b>Motor(en)</b>	2 x Volvo Penta D6-370 diesel	<b>PS/kW</b>	2 x 370.00 (PS), 271.95 (kW)
<b>Verkaufspreis</b>	verkauft (MwSt. )	<b>Liegeplatz</b>	beim Verkaufsbüro

## KONTAKT

<b>Verkaufsbüro</b>	De Valk Sint Annaland B.V.	<b>Telefon</b>	+31 (0)166 601 000
<b>Adresse</b>	Koelhuisweg 4 4697 RM Sint Annaland NL	<b>E-Mail</b>	sintannaland@devalk.nl

## HAFTUNGS AUSSCHLUSS

Diese Angaben erfolgen nach bestem Wissen, können jedoch nicht garantiert werden.



# HERSHINE PILOTHOUSE TRAWLER 61

## ALLGEMEIN

<b>Modell</b>	HERSHINE PILOTHOUSE TRAWLER 61
<b>Typ</b>	Motoryacht
<b>Rumpflänge (m)</b>	18,59
<b>Wasserlinienlänge (m)</b>	16,44
<b>Breite (m)</b>	4,91
<b>Tiefgang (m)</b>	1,35
<b>Durchfahrtshöhe (m)</b>	5,00
<b>Stehhöhe (m)</b>	2,00
<b>Baujahr</b>	2006
<b>Werft</b>	Hershine Marine Co., Ltd
<b>Land</b>	Taiwan
<b>Gewicht (t)</b>	40
<b>CE Norm</b>	A
<b>Rumpfmateriale</b>	GFK
<b>Rumpffarbe</b>	Awlgripp Flag Blue
<b>Rumpfform</b>	Knikspant
<b>Stossliste</b>	Edelstahl
<b>Deckmaterial</b>	GFK
<b>Deck Finish</b>	Antirutsch Belag
<b>Pflicht Bedeckung</b>	Teak
<b>Antifouling (Jahr)</b>	2016
<b>Fenster Material</b>	Doppelverglasung
<b>Bullauge</b>	Edelstahl
<b>Flybridge</b>	ja
<b>Flybridge Persenning</b>	ja
<b>Radar Träger</b>	ja
<b>Mast legbar</b>	hydraulik
<b>Treibstofftank (Liter)</b>	Aluminium 1 x 2000 + 4 x 750
<b>Füllstandsanzeige (Treibstofftank)</b>	Tank Sentry
<b>Trinkwassertank (Liter)</b>	Edelstahl 800



# HERSHINE PILOTHOUSE TRAWLER 61

Füllstandsanzeige (Trinkwasser)	Tank Sentry
Fäkaelien Tank (Liter)	GFK 300
Füllstandsanzeige (Fakaelientank)	Tank Watch
Fäkaelien Tankablauf	Deck Verbindung + Pumpe
Innerhalb Steuerung	hydraulik Teleflex Capilano
Radsteuerung auf Flybridge	hydraulik
Not-Pinne	ja
Weitere Info	Lua 19,55 Meter
Weitere Info	Steuer-Station zum Docken am Achterdeck Wassertank vorne nicht angeschlossen

## UNTERKUNFT

Kabinen	2
Kojen	5
Innen	Kirsche
Fussboden	Teppich
Achterdeck	ja
Ruderhaus/Decksalon	ja
Salon	mit Grosse U-form Sitzbank
Standhöhe Salon (m)	2,00
Heizung	Zentralheizung Kabola B12 (220v)
Heizung 2	Fußbodenheizung Kabola
Klima Anlage	Klima mit Ruckzyklus 4 x Cruissair
Dinette	In Steuerhaus
Schiebetür zum Cockpit	ja
Kombüse	ja
Spülbecken	Edelstahl
Herd	keramisch Miele 4 burner
Dunstabsauge	Siemens
Mikrowelle/Backofen Kombi	Miele Combi
Kuhlschrank	mit Gefriertruhe Siemens



# HERSHINE PILOTHOUSE TRAWLER 61

<b>Warmwasser System</b>	uber Heizung
<b>Wasserdruck System</b>	elektrisch Seagull pure filter
<b>Kaffeemaschine</b>	ja
<b>Eignerkabine</b>	Doppelbett Full beam
<b>Länge Bett (m)</b>	Neptune Matratze 2,00 x 1,60
<b>Kleiderschrank</b>	hängend/Schublad/Regale
<b>Badezimmer</b>	en suite I
<b>Toilet</b>	en suite
<b>Toilette System</b>	elektrisch Vetus
<b>Handwaschbecken</b>	im Badezimmer
<b>Dusche</b>	en suite
<b>Badewanne</b>	en suite
<b>Gästekabine 1</b>	Doppelbett
<b>Länge Bett (m)</b>	Neptune Matratze 2,00 x 1,50
<b>Kleiderschrank</b>	hängend/Schublad/Regale
<b>Badezimmer</b>	en suite II
<b>Toilette</b>	en suite
<b>Toilette System</b>	elektrisch Vetus
<b>Handwaschbecken</b>	im Badezimmer
<b>Dusche</b>	en suite
<b>Waschmaschine</b>	Siemens
<b>Trockner</b>	Siemens
<b>Flybridge</b>	mit Grill und Waschbecken
<b>Weitere Info</b>	10000-12000-16000-24000 BTU Airco units
<b>Weitere Info</b>	HR Renovent Luftfilter/Klima Kontrolle

## MASCHINEN

<b>Motoranzahl</b>	2
<b>Marke</b>	Volvo Penta
<b>Typ</b>	D6-370
<b>PS</b>	370,00



# HERSHINE PILOTHOUSE TRAWLER 61

<b>kW</b>	271,95
<b>Kraftstoffart</b>	Diesel
<b>Installiert im Jahr</b>	2006
<b>Höchstgeschwindigkeit (Kn)</b>	14
<b>Marschgeschwindigkeit (Kn)</b>	8,5
<b>Verbrauch (l/h)</b>	16
<b>Motorstunden</b>	230
<b>Kühlungssystem Motor</b>	indirekte Wärmetauscher
<b>Antrieb</b>	Schraubenwelle
<b>Motor bedienung</b>	elektrisch
<b>Gewende getriebe</b>	hydraulic
<b>Bugschraube</b>	hydraulik 35hp
<b>Heckschraube</b>	hydraulik 25hp
<b>Exhaust</b>	wassergekühlt
<b>Wellen Drucklager</b>	ja
<b>Propeller Typ</b>	fest
<b>Propellerblätter</b>	2 x 4
<b>Material Propellerwelle</b>	Edelstahl
<b>Propellerwelle schmierung</b>	Wasser
<b>Hand Bilgenpumpe</b>	1 x
<b>Elektrische Bilgenpumpe</b>	4 x
<b>Bilge Alarm</b>	ja
<b>Elektrische Anlage</b>	12/24/220v
<b>Generator</b>	leise Separator Northern Lights 12kW
<b>Betriebstunden Generator</b>	132
<b>Generator 2</b>	leise Separator Northern Lights 4,5kW
<b>Betriebstunden Generator 2</b>	87
<b>Starterbatterie</b>	4 x 200amp
<b>Versorgungsbatterie</b>	4 x 200amp
<b>Generatorbatterie</b>	mit separate Ladegerat 1 x 120amp
<b>Batterie Monitor</b>	Victron BMV-501
<b>Batterie Ladegerat/Umwandler</b>	2 x Mastervolt 24v/3000watt/75amp



# HERSHINE PILOTHOUSE TRAWLER 61

Landstrom	mit Kabel 2 x
Trenn transformator	Victron
Wasserbereiter	(Konserviert, nie benutzt worden) HRO Systems Seafari Escape
Stabilisatoren	Finne Trac
Weitere Info	4-weg Kamera System Arcturus Hydro-Pack System Abgas Anlage temperatur Alarm Rauch Alarm
Weitere Info	2 Lichtmaschinen auf jede Motor Hydrauliek Pumpen auf jede Motor und Generator

## NAVIGATION

Kompass	Ritchie
Kompass auf der Flybridge	Ritchie
Elektrisches Kompass	Raymarine ST60
Tiefenanzeige	Raymarine ST60
3d echoloth	Interphase Sonar
Logge	Raymarine ST60
Windlupe anzeige	Raymarine ST60
Tochter anzeige	+ Autopilot und Sonar Raymarine ST60
UKW	Ray240E + IcomM401E
Portabel UKW	Icom M1-Euro
Autopilot	Raymarine ST8001
Ruderwinkel Anzeige	Raymarine ST60
Radar	Raymarine 4kW 72"
GPS	Raymarine Raystar 125
Radar/GPS/Plotter	2 x Raymarine 120E display
Wetter Empfänger	Weatherdock
PC Anschluss	mit AconF lcd Bildschirm
Elektronische Kart(en)	ja
AIS Empfänger	Raymarine
Sender Vorrichtung	(nicht 100% installiert) Thrane & Thrane Sailor
Epirb	RLB-35 406Mhz ACR Global Fix
Suchscheinwerfer	mit Fernbedienung



# HERSHINE PILOTHOUSE TRAWLER 61

## Weitere Info

Intercom Meteograph Barograph Kette-Zähler installation  
vorbereitet

## AUSRÜSTUNG

Fensterabdeckung	für Pilothouse Fenster
Cockpit Polster	ja
Cockpit Tisch	1 x
Cockpit Sessel	2 x
Badeplattform	ja
Badeleiter	Edelstahl
Heck-Tur	2 x
Gangway	hydraulik bedienbar Besenzoni
Heckdusche	ja
Anker	ja
Ankerkette	ja
Ankerwinde	hydraulik Lewmar
Gangspill	Lewmar
Deckwasche	ja
Beiboot	aufblasbar Festboden Conrad Pischel 3.0
Ausserborder	4-Takt elektrische Start Yamaha 15hp
Deck Kran	hydraulik Brower 1000lbs
See Reling	Edelstahl
Zupackenschiene (aufbauten)	Edelstahl
Seiten-Einstieg Seereling	2 x
Heckkorb	ja
Bugkorb	ja
Rettungsinsel	Container Plastimo Offshore
Rettungsinsel (Pers)	6 pers
Letzte Wartung Rettungsinsel	03-2010
Rettungsboje	2 x
Scheibenwischer	mit Wasch Anlage Exalto 3 x

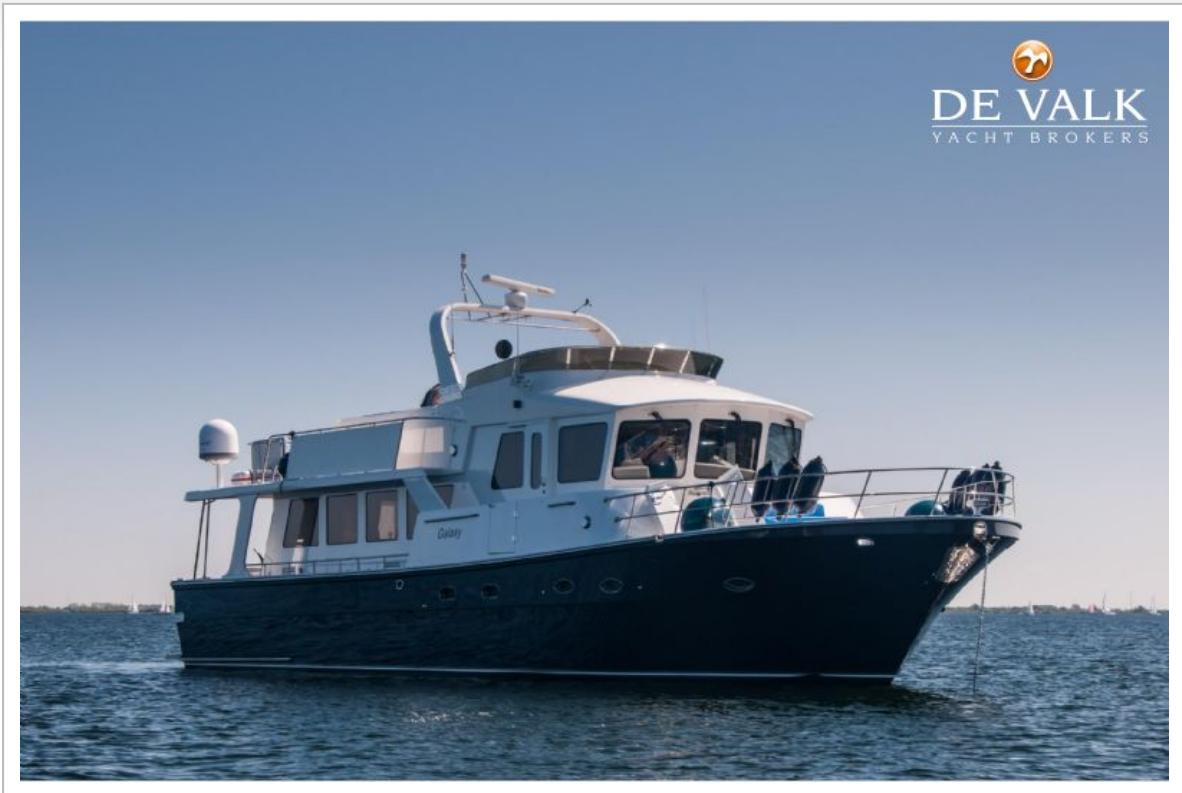




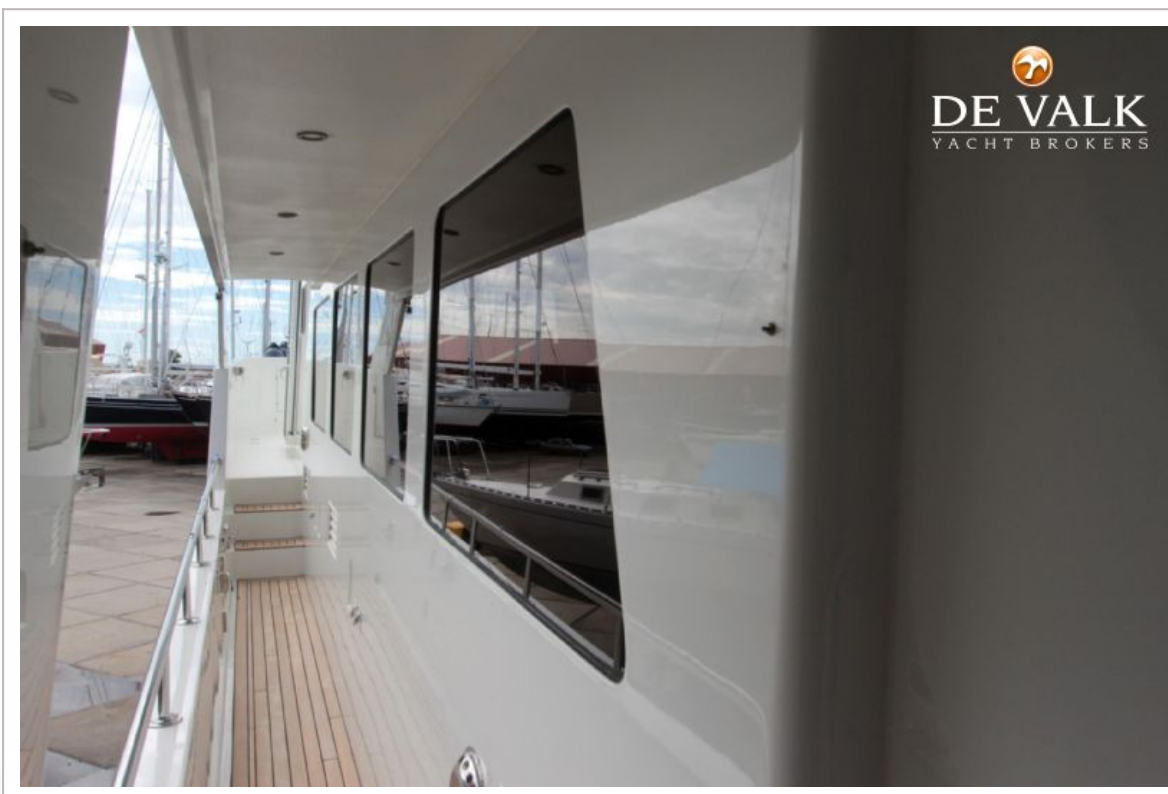
<b>Rahmen Gedunst</b>	ja
<b>Horn</b>	Luftdruck
<b>Fenderkissen</b>	ja
<b>Festmacher</b>	ja
<b>Reserve Teilen</b>	ja
<b>Werkzeug</b>	ja
<b>TV</b>	Ausfahrbar Toshiba
<b>TV-Empfänger</b>	ja
<b>TracVision ball</b>	KVH Trac-Vision G-6
<b>Radio-CD Spieler</b>	ja
<b>Lautsprecher im Salon</b>	ja
<b>Uhr - Barometer</b>	ja
<b>Feuerloscher</b>	ja
<b>Automatische Löschesystem</b>	fur Motorraum
<b>Weitere Info</b>	Fernseher in Eigner Kabine



# HERSHINE PILOTHOUSE TRAWLER 61



# HERSHINE PILOTHOUSE TRAWLER 61



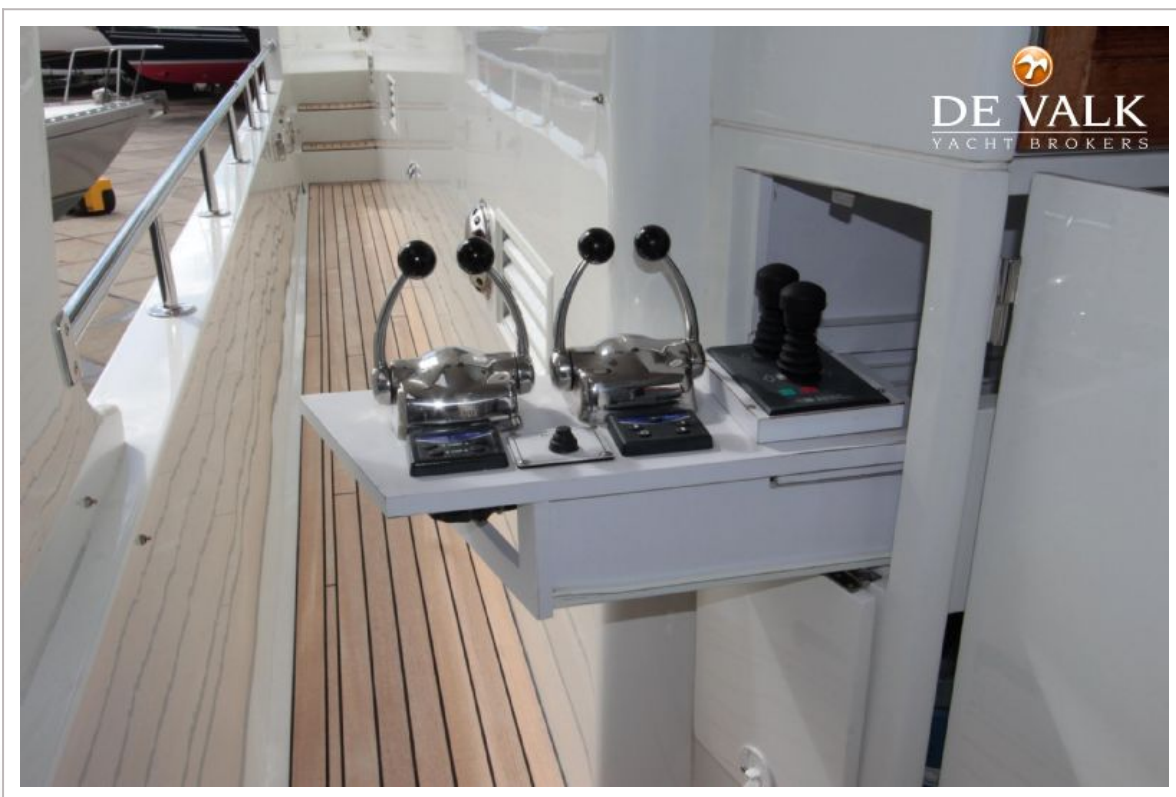
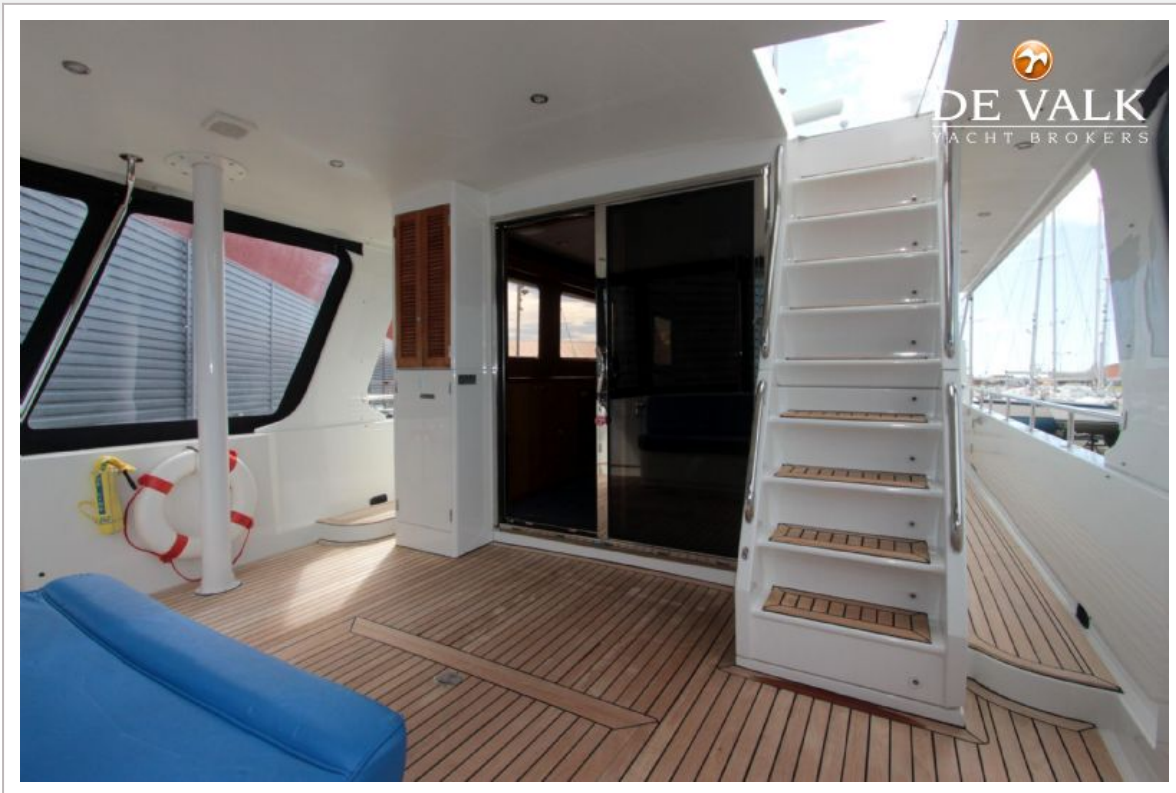
# HERSHINE PILOTHOUSE TRAWLER 61



# HERSHINE PILOTHOUSE TRAWLER 61



# HERSHINE PILOTHOUSE TRAWLER 61



# HERSHINE PILOTHOUSE TRAWLER 61

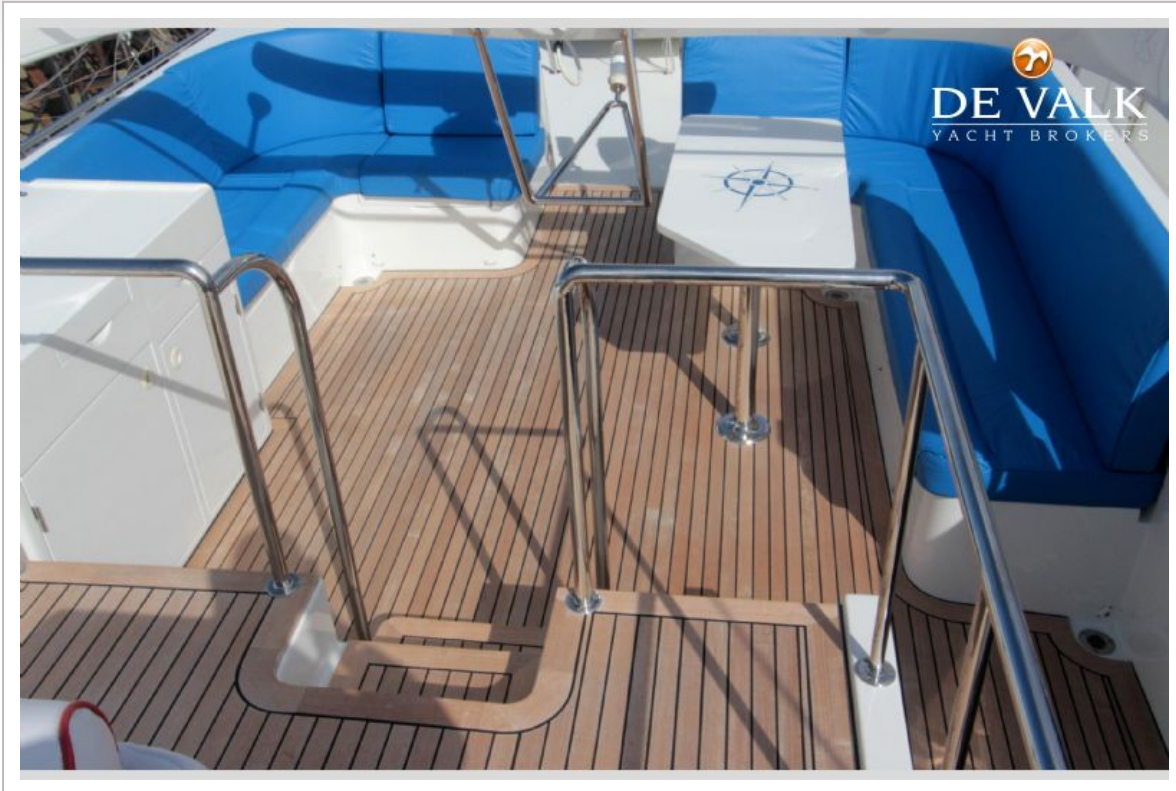


# HERSHINE PILOTHOUSE TRAWLER 61





# HERSHINE PILOTHOUSE TRAWLER 61



# HERSHINE PILOTHOUSE TRAWLER 61



# HERSHINE PILOTHOUSE TRAWLER 61



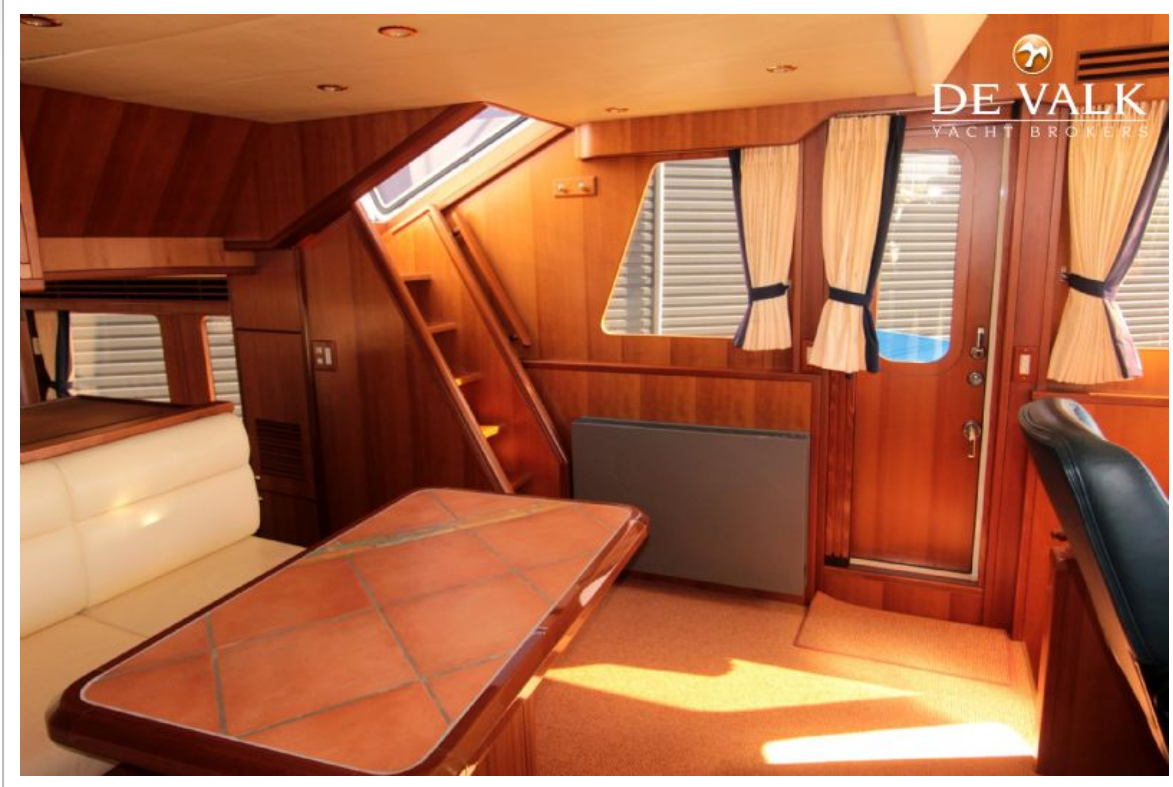
# HERSHINE PILOTHOUSE TRAWLER 61



# HERSHINE PILOTHOUSE TRAWLER 61



# HERSHINE PILOTHOUSE TRAWLER 61



# HERSHINE PILOTHOUSE TRAWLER 61



# HERSHINE PILOTHOUSE TRAWLER 61





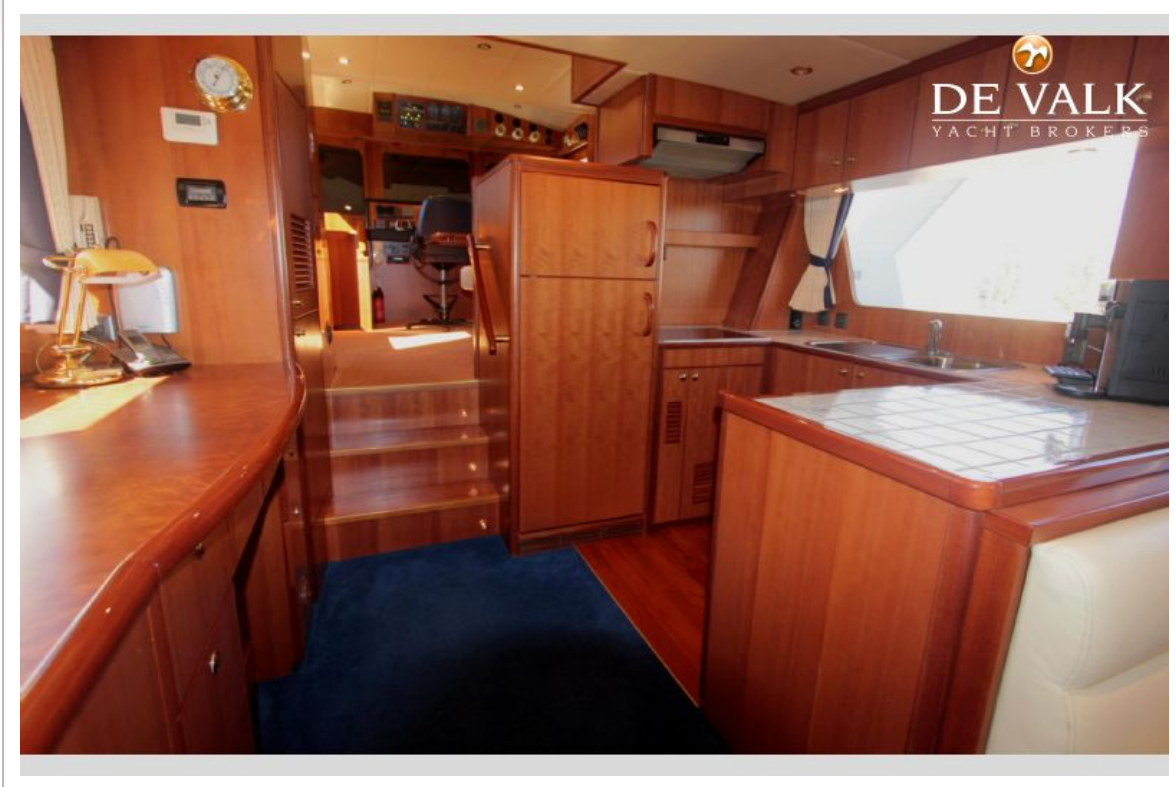
# HERSHINE PILOTHOUSE TRAWLER 61



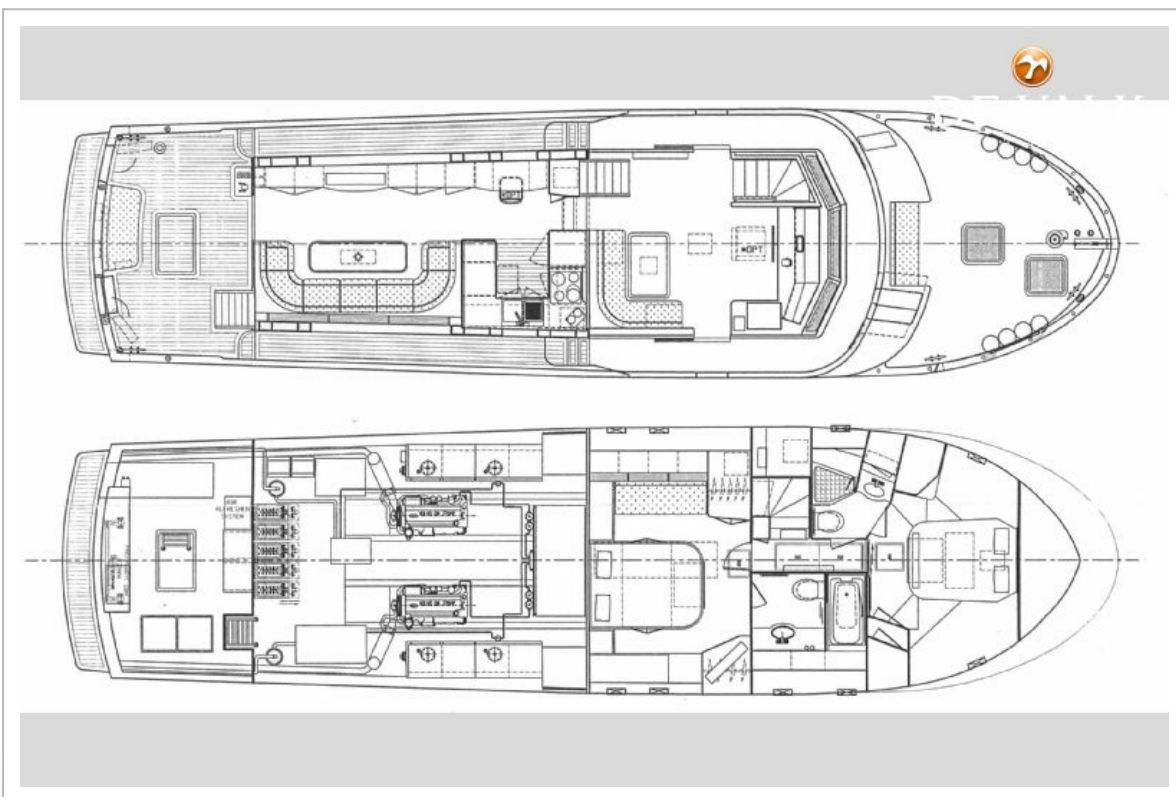
# HERSHINE PILOTHOUSE TRAWLER 61



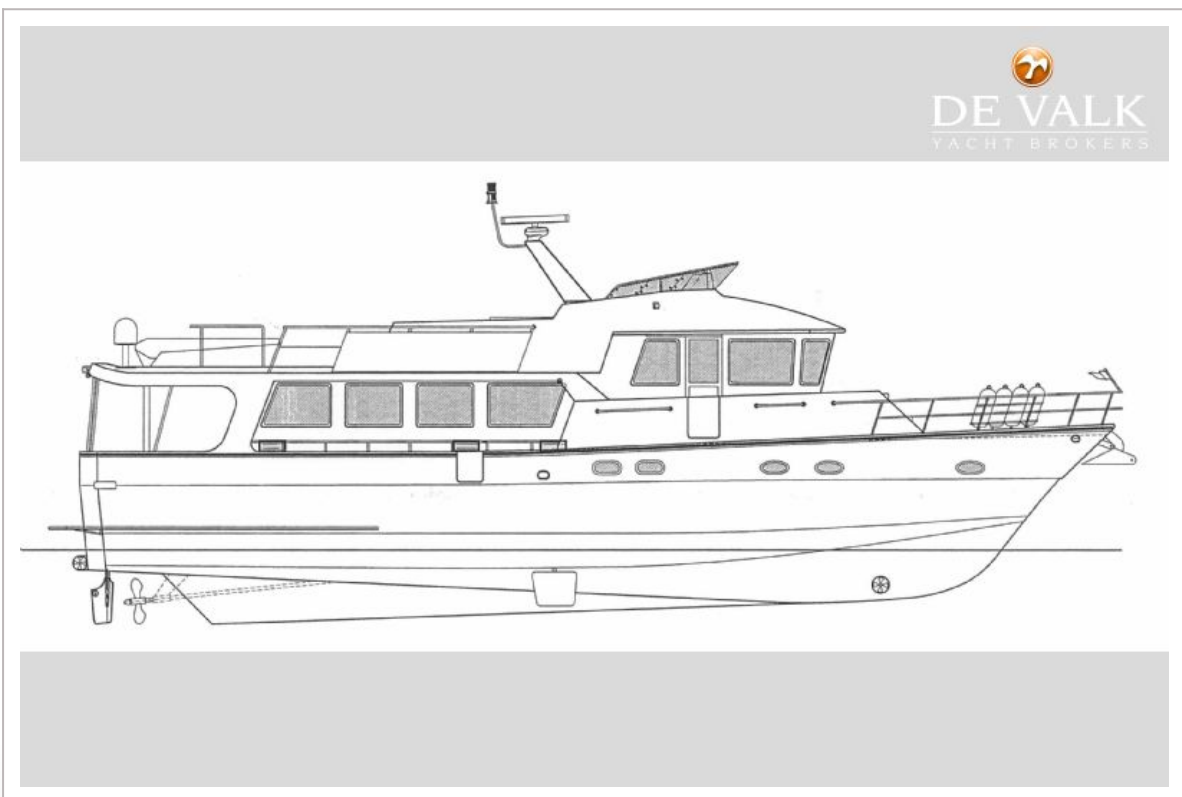
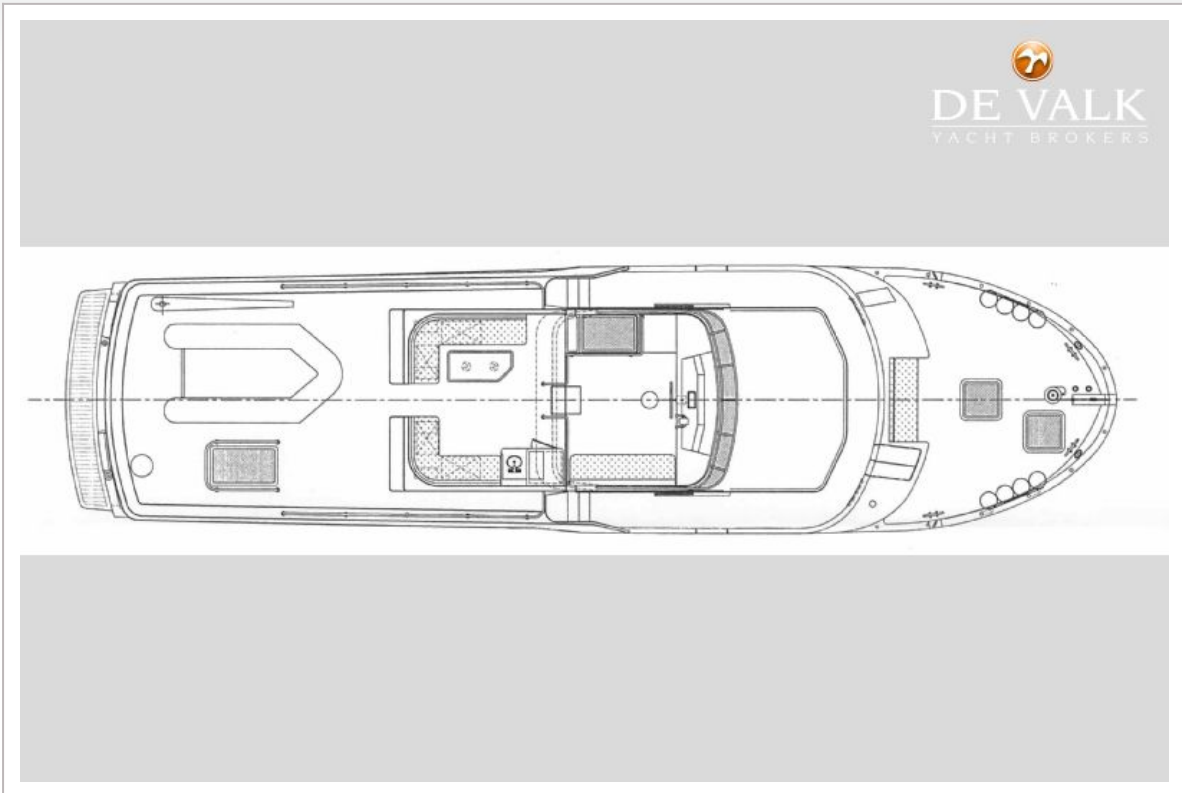
# HERSHINE PILOTHOUSE TRAWLER 61



# HERSHINE PILOTHOUSE TRAWLER 61



# HERSHINE PILOTHOUSE TRAWLER 61



# HERSHINE PILOTHOUSE TRAWLER 61



# HERSHINE PILOTHOUSE TRAWLER 61

