



DE VALK
YACHT BROKERS



BAVARIA 47 CUSTOM LINE



DE VALK
YACHT BROKERS

KOMMENTARE DES MAKLERS

Bavaria 47 is a J&J design, this Custom Line version comes with good equipment list and options. The four cabin lay can be changed into three. Privacy and stowage space for longer stays onboard and extensive cruising with family and friends. With a medium deep keel and full batten main with an easy going bat car system, cutter stay and runners is "Challenger" a good performer and easy to handle when there is some more wind. Delivery with or without VAT possible

Ger Bayens

TECHNISCHE DATEN

Maße	14.68 x 4.45 x 2.00 (m)	Werft	Bavaria Yachtbau GmbH
Baujahr	2001	Kabinen	4
Material	GFK	Kojen	9
Motor(en)	1 x Volvo Penta MD 22 diesel	PS/kW	59.00 (PS), 43.00 (kW)
Angebotspreis	verkauft (MwSt.)	Liegeplatz	beim Verkaufsbüro

KONTAKT

Verkaufsbüro	De Valk Sint Annaland B.V.	Telefon	+31 (0)166 601 000
Adresse	Koelhuisweg 4 4697 RM Sint Annaland NL	E-Mail	sintannaland@devalk.nl

HAFTUNGSAUSSCHLUSS

Diese Angaben erfolgen nach bestem Wissen, können jedoch nicht garantiert werden.



ALLGEMEIN

Modell	BAVARIA 47 CUSTOM LINE
Typ	Segelyacht
Rumpflänge (m)	14,68
Wasserlinienlänge (m)	11,95
Breite (m)	4,45
Tiefgang (m)	2,00
Durchfahrtshöhe (m)	19,40
Stehhöhe (m)	1,97
Baujahr	2001
Werft	Bavaria Yachtbau GmbH
Land	Deutschland
Entwerfer	J & J Design
Gewicht (t)	11,5
Ballast (Ton)	Gusseisen 3,7
CE Norm	A
Rumpfmateral	GFK
Rumpffarbe	Blau
Stossliste	Edelstahl
Deckmaterial	GFK
Deck Finish	Teak
Deck Finish Aufbauten	Teak
Pflicht Bedeckung	Teak
Antifouling (Jahr)	2015
Dorado Belufter	1x
Fenster Einfassung	Edelstahl
Fenster Material	Polycarbonat
Decks Luke	7x
Bullauge	Edelstahl
Treibstofftank (Liter)	Kunststoff 210
Trinkwassertank (Liter)	Kunststoff 490



Füllstandsanzeige (Trinkwasser)	ja
Radsteuerung	mechanisch Twin
Weitere Info Rumpf	ja
Weitere Info Farbe und Anstrich	braucht Erfrischung De lJsel DD epoxy paint
Weitere Info	keine Fäkalien Tank

UNTERKUNFT

Kabinen	4
Kojen	9
Innen	Mahagoni
Einteilung	4 Kabinen, 3x Toilette, Salon
Fussboden	Teak und Holly
Salon	ja
Standhöhe Salon (m)	1,97
Heizung	Diesel Heißluft Webasto 5 KW 2015
Kartentisch	ja
Achterkabine	2x
Dinette	ja
Umbaubar Koje	Im Salon
Kombüse	ja
Arbeitsfläche	Kunststoff
Spülbecken	Edelstahl 2x
Herd	Gas 2 flame
Ofen	ja
Kuhlschrank	ja
Warmwasser System	220V + Motor
Wasserdruck System	elektrisch
Kaffeemaschine	ja
Eignerkabine	Doppelbett Port side aft
Länge Bett (m)	2,10 x 1,50
Kleiderschrank	Regale und hängend



Badezimmer	en suite
Toilet	en suite
Toilette System	handbetrieb
Handwaschbecken	auf der Toilette
Dusche	en suite
Gästekabine 1	Doppelbett Starboard aft
Länge Bett (m)	2,10 x 1,50
Kleiderschrank	Regale und hängend
Badezimmer	en suite
Toilette	en suite
Toilette System	handbetrieb
Handwaschbecken	auf der Toilette
Dusche	en suite
Gästekabine 2	Stockbett Port Side forward
Kleiderschrank	hängend/Schublad/Regale
Badezimmer	gemeinsam
Toilette	gemeinsam
Toilette System	handbetrieb
Handwaschbecken	auf der Toilette
Dusche	gemeinsam
Gästekabine 3	Stockbett Starboard forward
Länge Bett (m)	2,05 2x 1,15 & 2,10 x 0,60
Kleiderschrank	hängend/Schublad/Regale
Toilette	gemeinsam
Toilette System	handbetrieb
Handwaschbecken	auf der Toilette
Dusche	gemeinsam

MASCHINEN

Motoranzahl	1
Marke	Volvo Penta



Typ	MD 22
PS	59,00
kW	43,00
Kraftstoffart	Diesel
Höchstgeschwindigkeit (Kn)	8,00
Marschgeschwindigkeit (Kn)	7,00
Motorstunden	3500
Kühlungssystem Motor	indirekte Wärmetauscher
Antrieb	Saildrive
Motor bedienung	Seilzug Kabel
Gewende getriebe	mechanisch
Exhaust	wassergekühlt
Propeller Typ	fest
Propellerblätter	3x
Hand Bilgenpumpe	ja
Elektrische Anlage	12/220V
Batterien	3x
Starterbatterie	1x 100 Ah 2010
Versorgungsbatterie	2x 120 Ah 4/2016 semi tracti
Batterie Ladegerat	Mastervolt 12/60
Umwandler	Mastervolt
Landstrom	mit Kabel
Weitere Info	Saild drive DICHTUNG ist nicht erneut im letzten 7 Jahr
Weitere Info	ja

NAVIGATION

Kompass	2x Suunto
Elektrisches Kompass	ja
Tiefenanziege	Raytheon ST 60
Logge	Raytheon ST 60
Windlupe anzeige	Raytheon ST 60



UKW	Mit Lautsprecher und Anschluss beim Ruder Raymarine 20
Autopilot	Autohelm ST 7000
Ruderwinkel Anzeige	Am Autohelm ST 7000
Radar/GPS/Plotter	Raytheon RL 70C
Elektronische Kart(en)	Brauchen update C-Maps
Weitere Info	Licht am Deck

AUSRÜSTUNG

Spritzverdek	Dunkel Blau mit Inox Frame
Cockpit Polster	ja
Cockpit Tisch	ja
Badeplattform	ja
Badeleiter	Edelstahl
Heck-Tur	ja
Anker	CQR Pflugschar
Ankerkette	ja
Ankerwinde	LowFrance
Gangspill	LowFrance
Ausserborder Halterung	ja
See Reling	Draht/Seil
Zupackenschiene (aufbauen)	Edelstahl
Seiten-Einstieg Seereling	2x
Heckkorb	ja
Bugkorb	ja
Rettungsinsel	Tasche Avon
Rettungsinsel (Pers)	6
Letzte Wartung Rettungsinsel	2015
Rettungsboje	ja
Markierboje	ja
Fenderkissen	ja
Festmacher	ja



TV	LCD
Radio-CD Spieler	ja
DVD Spieler	Microstar
Lautsprecher im Pflicht	ja
Lautsprecher im Salon	ja
Uhr - Barometer	ja
Feuerloscher	ja
Letzte Wartung Feuerloscher	Expired

RIGG

Rig	Sloop
Stehendes Gut	Drahtseil
Marke Mast	Seldén
Material Mast	Aluminium
Salings	2x
Durchgehende Mast	nicht
Großsegel-Persenning	ja
Latten traveller	ja
Durchelatted großsegel	2010
Fock	ja
Genua II	ja
Sturmfock	ja
Reff Vorrichtung	Reffleinen
Achterstag Spanner	mechanisch Selden
Baumniederhohler	mechanisch Selden Rodkicker
Genua Schotwischen	2x Harken 56.2 ST
Fall Wischen	2x Harken 44.2 ST
Reff Wunsch	1x genoa furling winch HArken 32.2 ST
Spi-Baum	Aluminium At mast
Weitere Info	Spinlock Fall Klemmen im Cockpit
Weitere Info	Baby Stag, Spectra Runners & Kutter Stag





BAVARIA 47 CUSTOM LINE



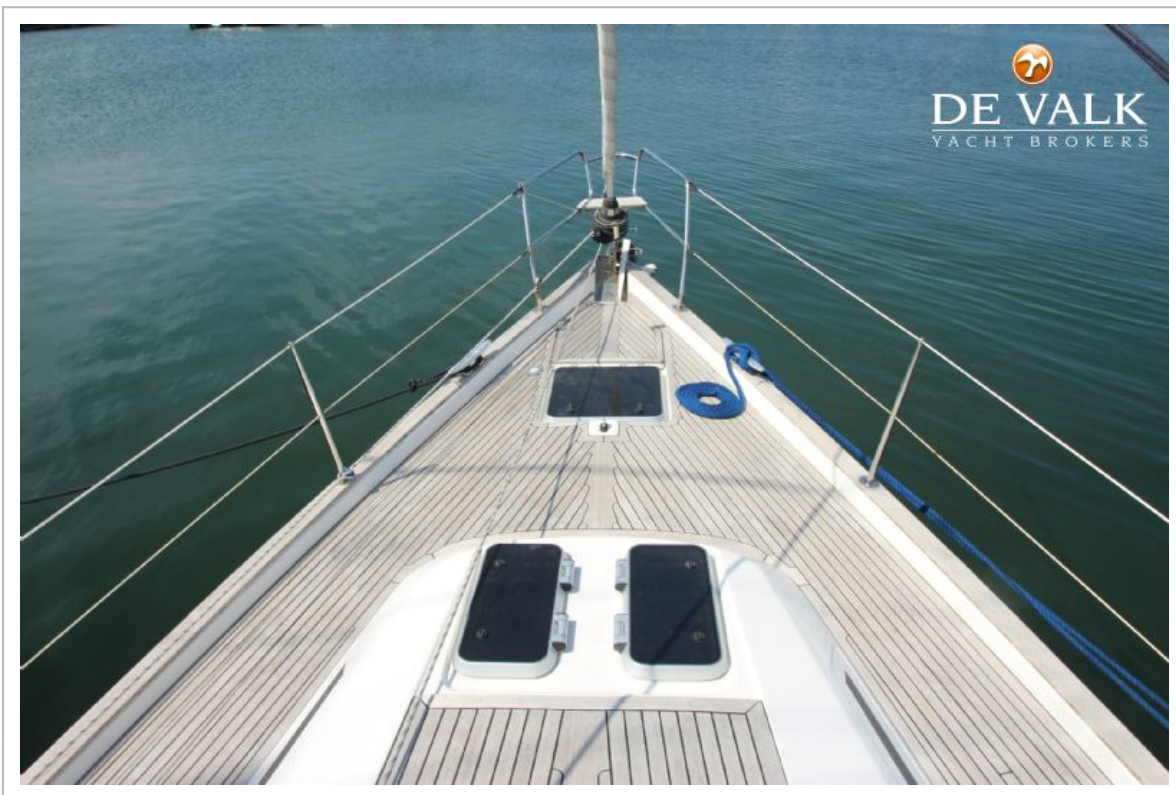
BAVARIA 47 CUSTOM LINE



BAVARIA 47 CUSTOM LINE



BAVARIA 47 CUSTOM LINE



BAVARIA 47 CUSTOM LINE



BAVARIA 47 CUSTOM LINE



BAVARIA 47 CUSTOM LINE



BAVARIA 47 CUSTOM LINE



BAVARIA 47 CUSTOM LINE



BAVARIA 47 CUSTOM LINE



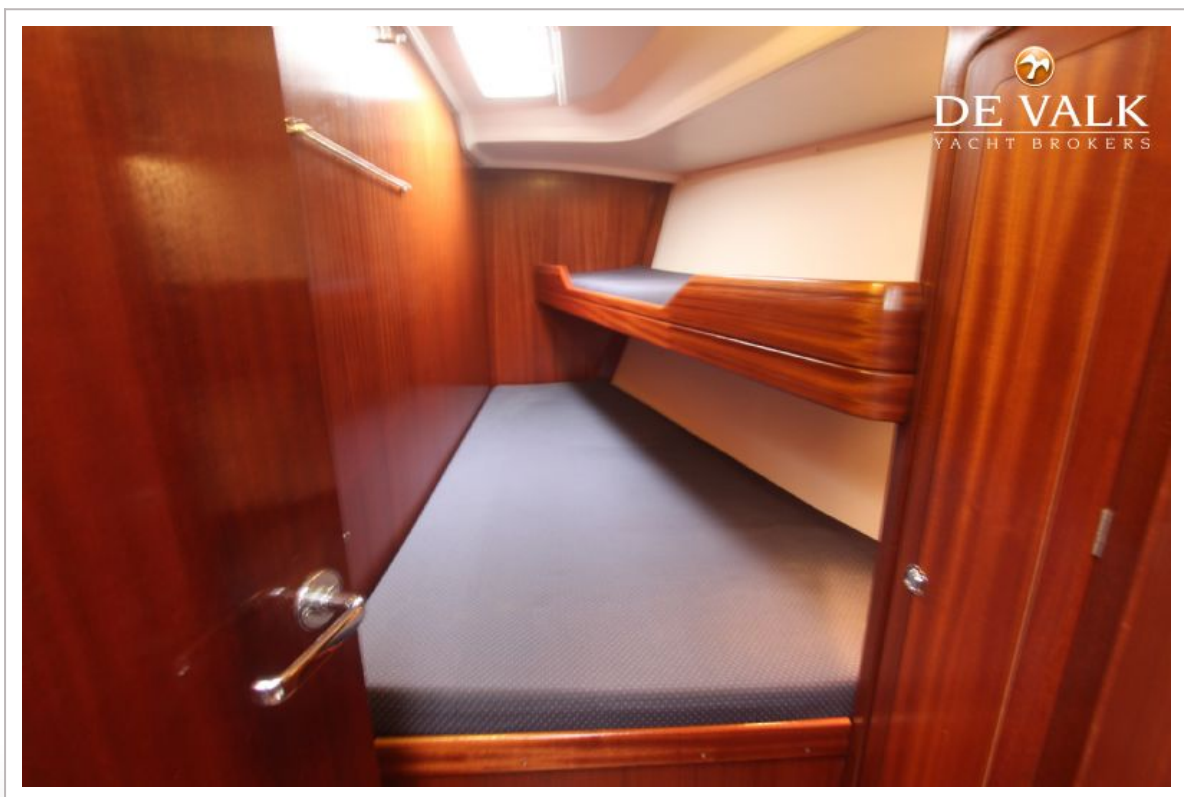
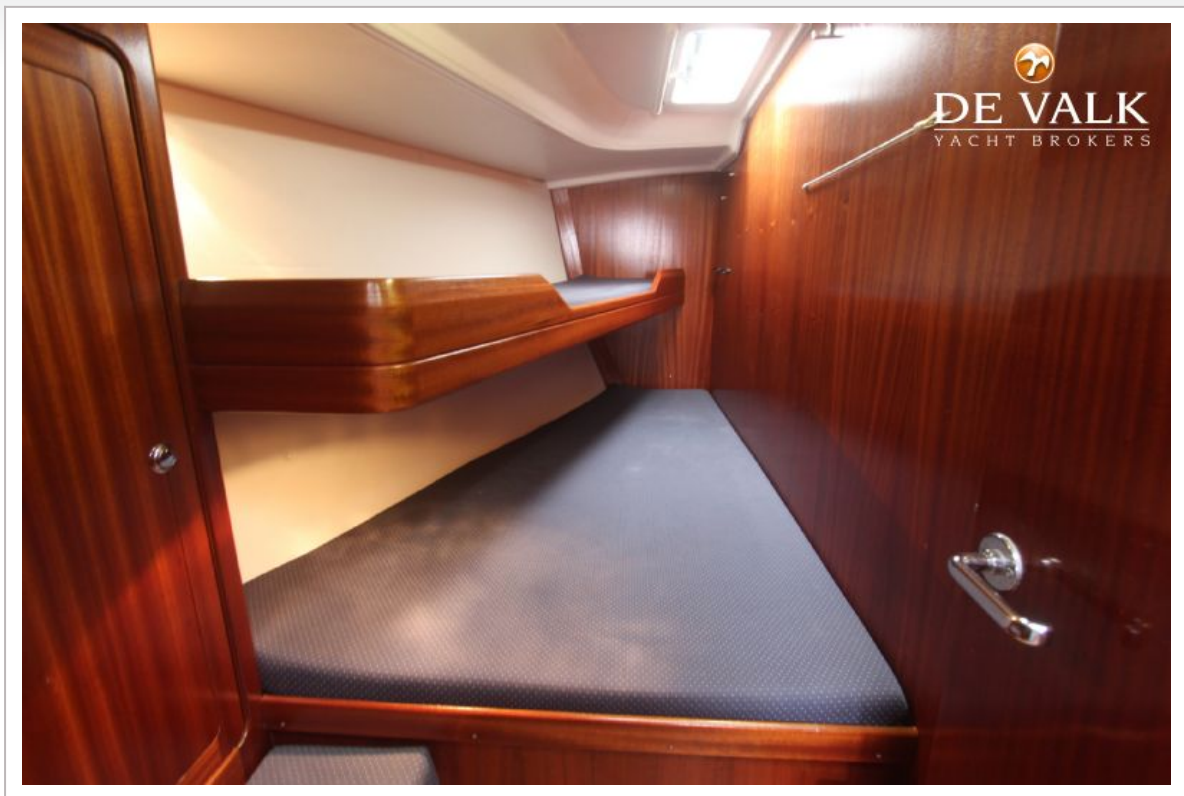
BAVARIA 47 CUSTOM LINE



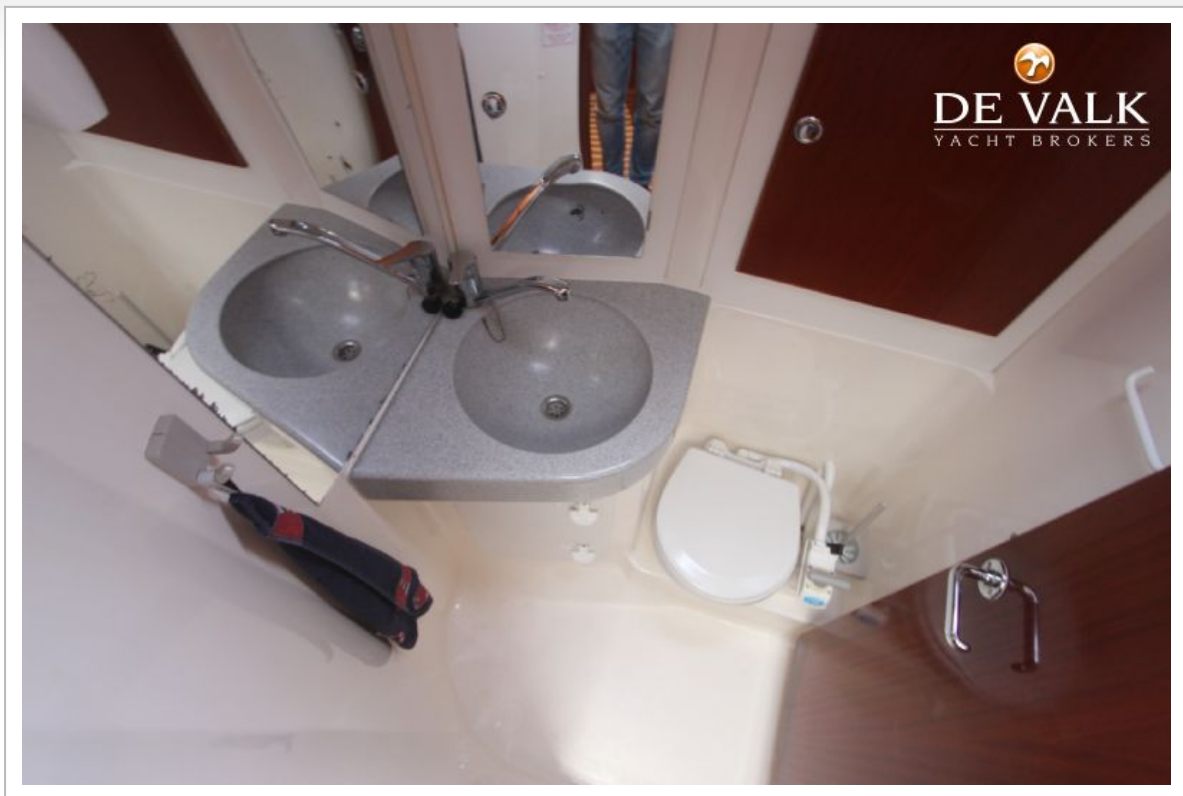
BAVARIA 47 CUSTOM LINE



BAVARIA 47 CUSTOM LINE



BAVARIA 47 CUSTOM LINE



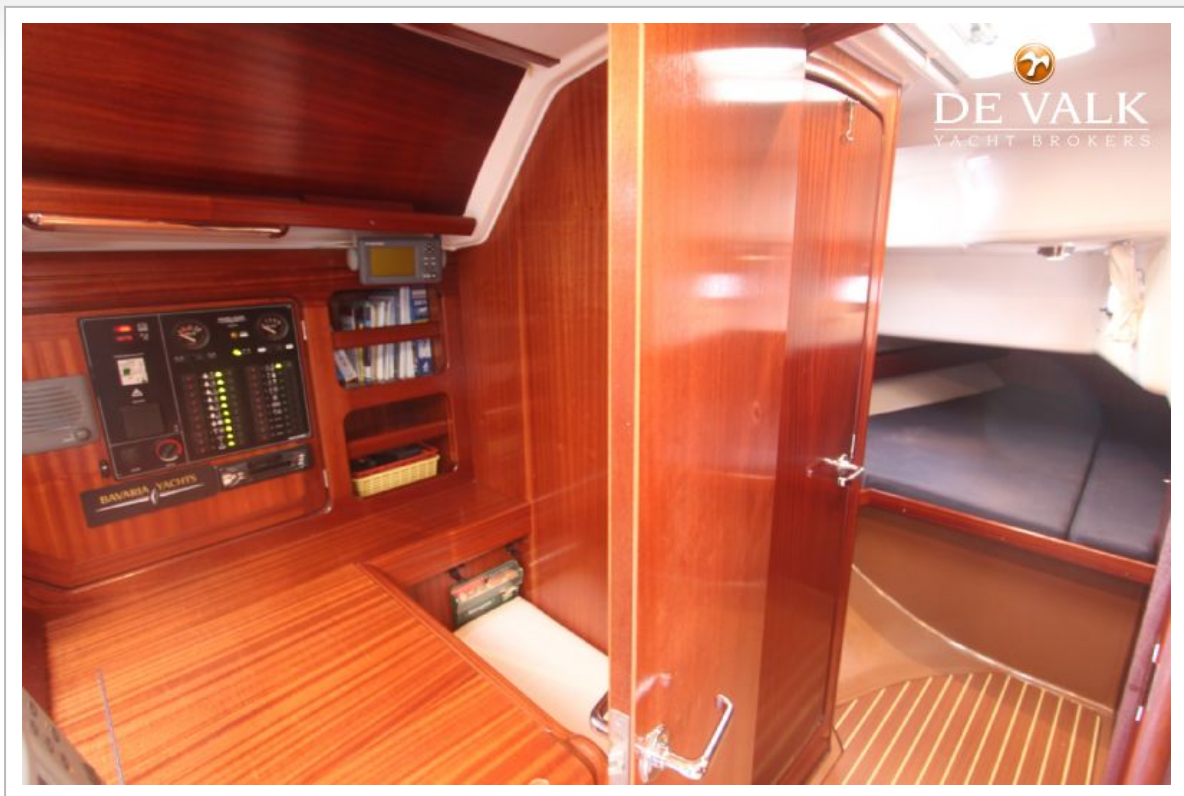
BAVARIA 47 CUSTOM LINE



BAVARIA 47 CUSTOM LINE



BAVARIA 47 CUSTOM LINE



BAVARIA 47 CUSTOM LINE



BAVARIA 47 CUSTOM LINE



BAVARIA 47 CUSTOM LINE

