



DE VALK  
YACHT BROKERS



OPSTOMER 1100 OK



DE VALK  
YACHT BROKERS

## KOMMENTARE DES MAKLERS

Opstomer 1100 OK is a characteristic Dutch motor yacht built by Vroegh & Alblas. This Van de Beem Design is well known for her very good sailing characteristics cruising on; channels, lakes and, occasionally, coastal waters. The spacious deck saloon provides an excellent panoramic view of the outside and ensures lots of daylight on the inside. With her freshly painted hull, spacious cockpit with convenient passage door to the bathing platform "Zilte Zeeuw" is ready to visit wonderful waterfront places with her new owner.

*Ger Bayens*

## TECHNISCHE DATEN

<b>Maße</b>	11.00 x 3.96 x 1.10 (m)	<b>Werft</b>	Vroegh & Alblas
<b>Baujahr</b>	2002	<b>Kabinen</b>	1
<b>Material</b>	Stahl	<b>Kojen</b>	3
<b>Motor(en)</b>	1 x Nanni 5-280 HE diesel	<b>PS/kW</b>	62.00 (PS), 45.57 (kW)
<b>Angebotspreis</b>	verkauft (MwSt. )	<b>Liegeplatz</b>	beim Verkaufsbüro

## KONTAKT

<b>Verkaufsbüro</b>	De Valk Sint Annaland B.V.	<b>Telefon</b>	+31 166 601 000
<b>Adresse</b>	Koelhuisweg 4 4697 RM Sint Annaland NL	<b>E-Mail</b>	sintannaland@devalk.nl

## HAFTUNGSAUSSCHLUSS

Diese Angaben erfolgen nach bestem Wissen, können jedoch nicht garantiert werden.



## ALLGEMEIN

<b>Modell</b>	OPSTOMER 1100 OK
<b>Typ</b>	Motoryacht
<b>Rumpflänge (m)</b>	11,00
<b>Wasserlinienlänge (m)</b>	10,22
<b>Breite (m)</b>	3,96
<b>Tiefgang (m)</b>	1,10
<b>Durchfahrtshöhe (m)</b>	2,40
<b>Stehhöhe (m)</b>	1,90
<b>Baujahr</b>	2002
<b>Werft</b>	Vroegh & Alblas
<b>Land</b>	Niederlande
<b>Entwerfer</b>	A.G. van Beem
<b>Gewicht (t)</b>	12
<b>CE Norm</b>	NA
<b>Rumpfmaterial</b>	Stahl
<b>Rumpffarbe</b>	Blau
<b>Rumpfform</b>	Multi Knikspant
<b>Art Kiel</b>	Bilgenkiel
<b>Material Aufbauten</b>	Stahl
<b>Stossliste</b>	Edelstahl
<b>Deckmaterial</b>	Stahl
<b>Deck Finish</b>	Antirutsch Farbe
<b>Deck Finish Aufbauten</b>	Antirutsch Farbe
<b>Pflicht Bedeckung</b>	Teak
<b>Antifouling (Jahr)</b>	Mei 2016
<b>Dorado Belufter</b>	ja
<b>Fenster Einfassung</b>	Aluminium
<b>Fenster Material</b>	Doppelverglasung
<b>Decksluke</b>	ja
<b>Bullauge</b>	Aluminium



Mast legbar	handbetrieb
Treibstofftank (Liter)	Stahl 500
Treibstofftank 2 (Liter)	ja
Treibstoff Tankestank (Liter)	Edelstahl 450
Trinkwassertank (Liter)	ja
Fäkalien Tank (Liter)	Edelstahl 200
Füllstandsanzeige (Fäkalientank)	Gobius 4
Radsteuerung	hydraulik
Innerhalb Steuerung	ja
Not-Pinne	ja
Weitere Info Farbe und Anstrich	Rumpf und Aufbau neu lackiert (2015)
Weitere Info	Radhaus Fenster mitte vorne öffnet
Weitere Info	Viele Edelstahl -Details

## UNTERKUNFT

Kabinen	1
Kojen	3
Innen	Teak
Fussboden	Holz
Offenen Cockpit	ja
Ruderhaus/Decksalon	ja
Standhöhe Salon (m)	1,90
Heizung	Diesel Heißluft Webasto
Kartentisch	ja
Dinette	ja
Dinette zum umbauen	ja
Umbaubar Koje	ja
Tür zum Cockpit	doppel
Kombüse	ja
Arbeitsfläche	Holz
Spülbecken	Edelstahl



<b>Herd</b>	elektrisch 4/burner
<b>Mikrowelle/Backofen Kombi</b>	ja
<b>Kühlschrank</b>	122 L
<b>Gefrier Truhe</b>	Obene Teil im Kühlschrank
<b>Warmwasser System</b>	220V + Motor
<b>Wasserdruck System</b>	ja
<b>Eignerkabine</b>	V-Bett
<b>Länge Bett (m)</b>	2x 1,96 x 0,80
<b>Kleiderschrank</b>	hängend/Schublad/Regale
<b>Badezimmer</b>	getrennt
<b>Toilet</b>	getrennt
<b>Toilette System</b>	elektrisch
<b>Handwaschbecken</b>	im Badezimmer
<b>Dusche</b>	getrennt
<b>Badewanne</b>	getrennt Sitting bath
<b>Weitere Info</b>	viel LED Beleuchtung
<b>Waschmaschine</b>	Bauknecht 220V

## MASCHINEN

<b>Motoranzahl</b>	1
<b>Marke</b>	Nanni
<b>Typ</b>	5-280 HE
<b>PS</b>	62,00
<b>kW</b>	45,57
<b>Kraftstoffart</b>	Diesel
<b>Installiert im Jahr</b>	2002
<b>Höchstgeschwindigkeit (Kn)</b>	7,7
<b>Marschgeschwindigkeit (Kn)</b>	6
<b>Verbrauch (l/h)</b>	5
<b>Kühlungssystem Motor</b>	indirekte Wärmetauscher
<b>Antrieb</b>	Schraubenwelle



<b>Motor bedienung</b>	Seilzug Kabel
<b>Gewende getriebe</b>	mechanisch Twindisc (2013) Technodrive
<b>Bugschraube</b>	elektrisch Cupa CP90 (2011)
<b>Wendegetriebe</b>	hydraulic
<b>Exhaust</b>	wassergekühlt
<b>Wellen Drucklager</b>	Aquadrive
<b>Propeller Typ</b>	fest
<b>Propellerblätter</b>	4
<b>Material Propellerwelle</b>	Edelstahl
<b>Propellerwelle schmierung</b>	Fett
<b>Elektrische Anlage</b>	12/ 220 V
<b>Generator</b>	Silent Mitsubishi 12 KvA
<b>Starterbatterie</b>	1 x 200 Amp Gel Mastervolt (2011)
<b>Versorgungsbatterie</b>	3 x 200 Amp Gel Mastervolt (2013)
<b>Batterie Monitor</b>	Mastervolt
<b>Batterie Ladegerat</b>	Mastervolt Mass 12v/80-2Amp (2014)
<b>Umwandler</b>	12/2000
<b>Landstrom</b>	mit Kabel
<b>Weitere Info</b>	technische Installation von sehr guter Qualität
<b>Weitere Info</b>	Ärmel Welle erneut (2013)
<b>Weitere Info</b>	Motor Stunden Anzeige functioniert nicht gut

## NAVIGATION

<b>Elektrisches Kompas</b>	Mit Navman Tracker
<b>Tiefenanziege</b>	Raymarine ST60
<b>UKW</b>	Simrad RD68
<b>Ruderwinkel Anzeige</b>	Vetus
<b>Plotter</b>	Navman Tracker 500
<b>Elektronische Kart(en)</b>	bracht aktualisierung

## AUSRÜSTUNG



Badeplattform	ja
Badeleiter	Edelstahl
Heck-Tur	ja
Anker	Danforth
Ankerkette	ja
Ankerwinde	elektrisch Lowfrance
See Reling	Edelstahl
Zupackenschiene (aufbauen)	Edelstahl
Bugkorb	ja
Scheibenwischer	zwei Arme
Fenderkissen	ja
Festmacher	ja
Radio-CD Spieler	Deawoo
Lautsprecher im Pflicht	ja
Uhr - Barometer	ja
Feuerloscher	ja
Letzte Wartung Feuerloscher	abgelaufen

## RIGG

Material Mast	Holz
---------------	------





# OPSTOMER 1100 OK





# OPSTOMER 1100 OK



# OPSTOMER 1100 OK



# OPSTOMER 1100 OK



# OPSTOMER 1100 OK



# OPSTOMER 1100 OK



# OPSTOMER 1100 OK



# OPSTOMER 1100 OK



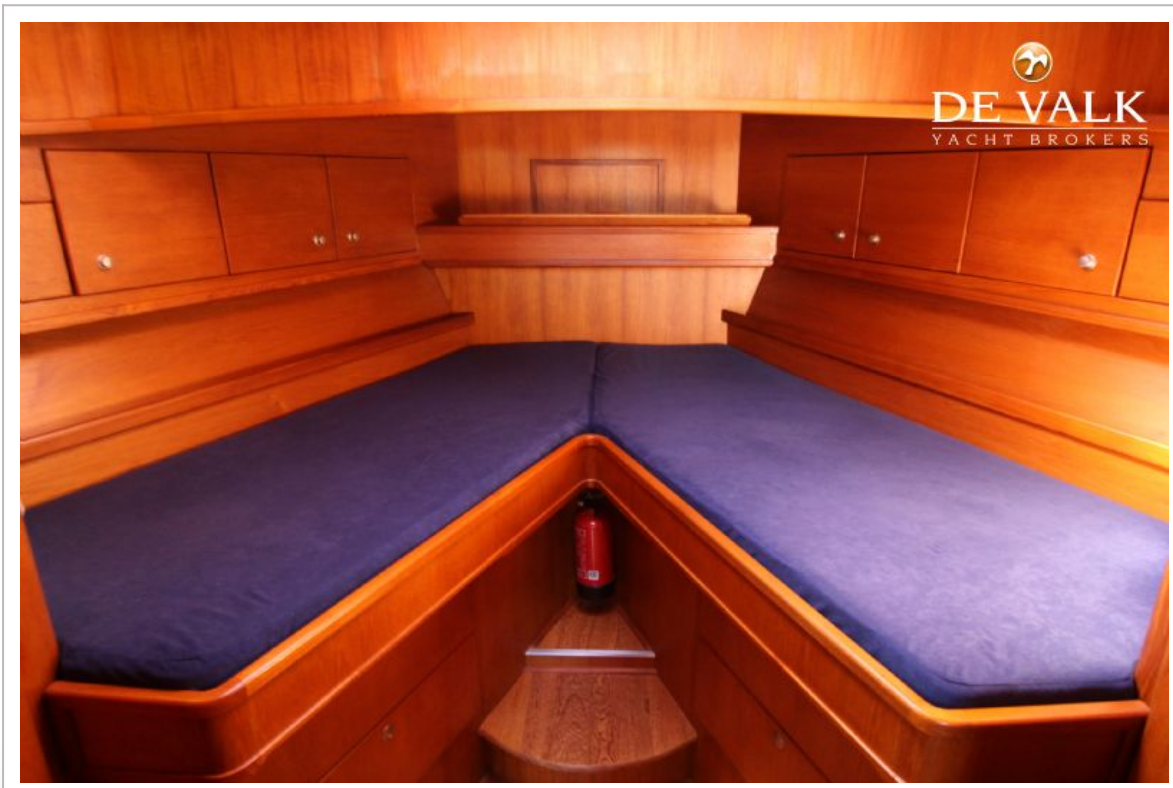
# OPSTOMER 1100 OK

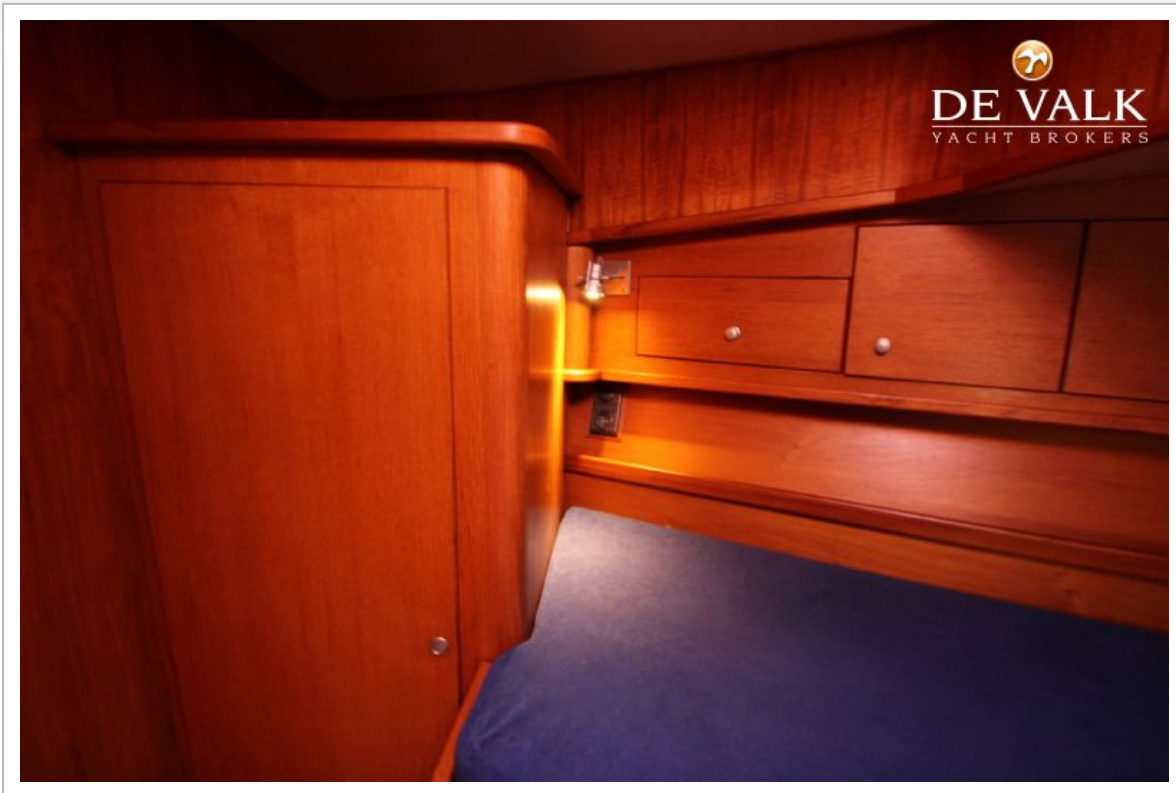


# OPSTOMER 1100 OK

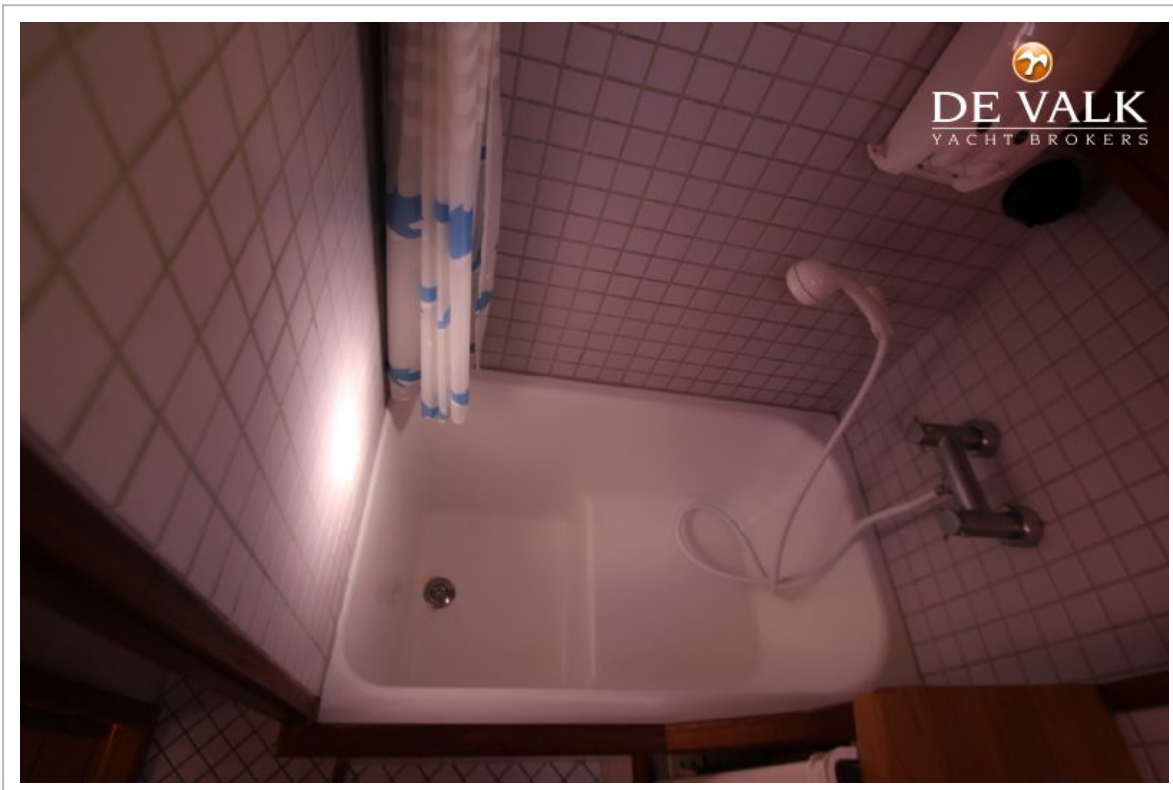
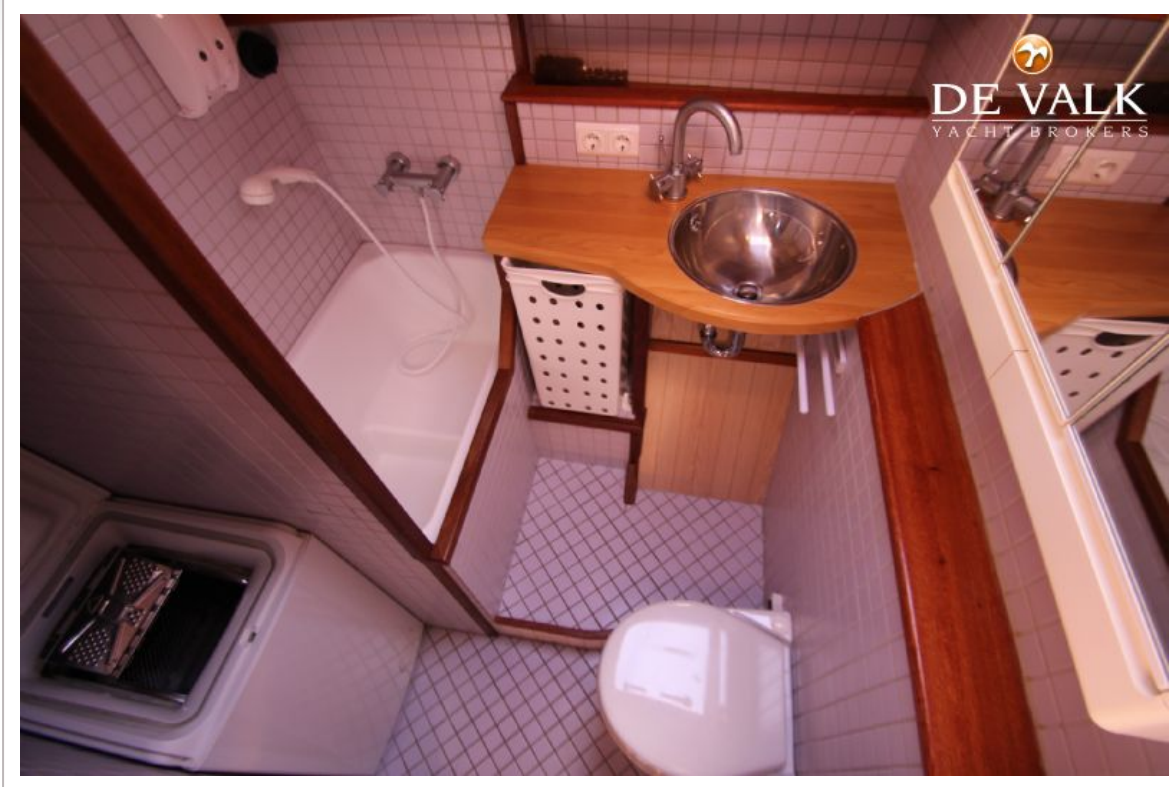


# OPSTOMER 1100 OK

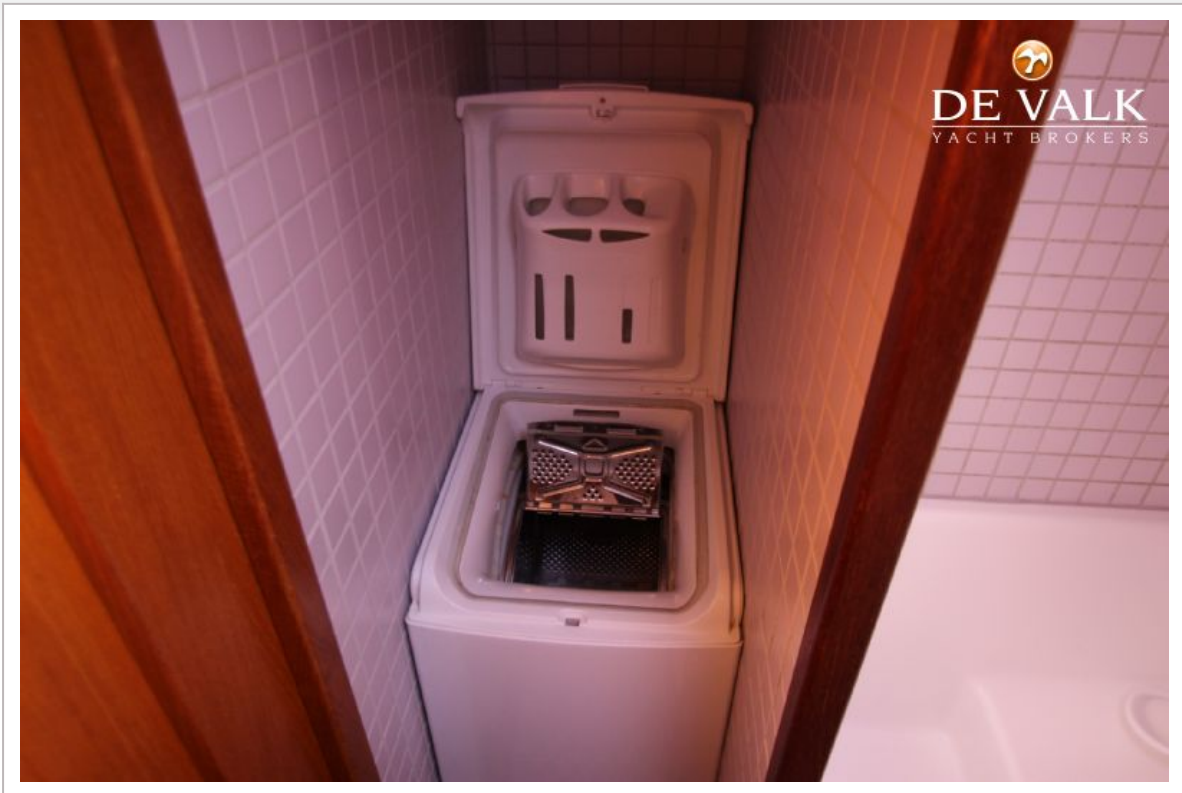




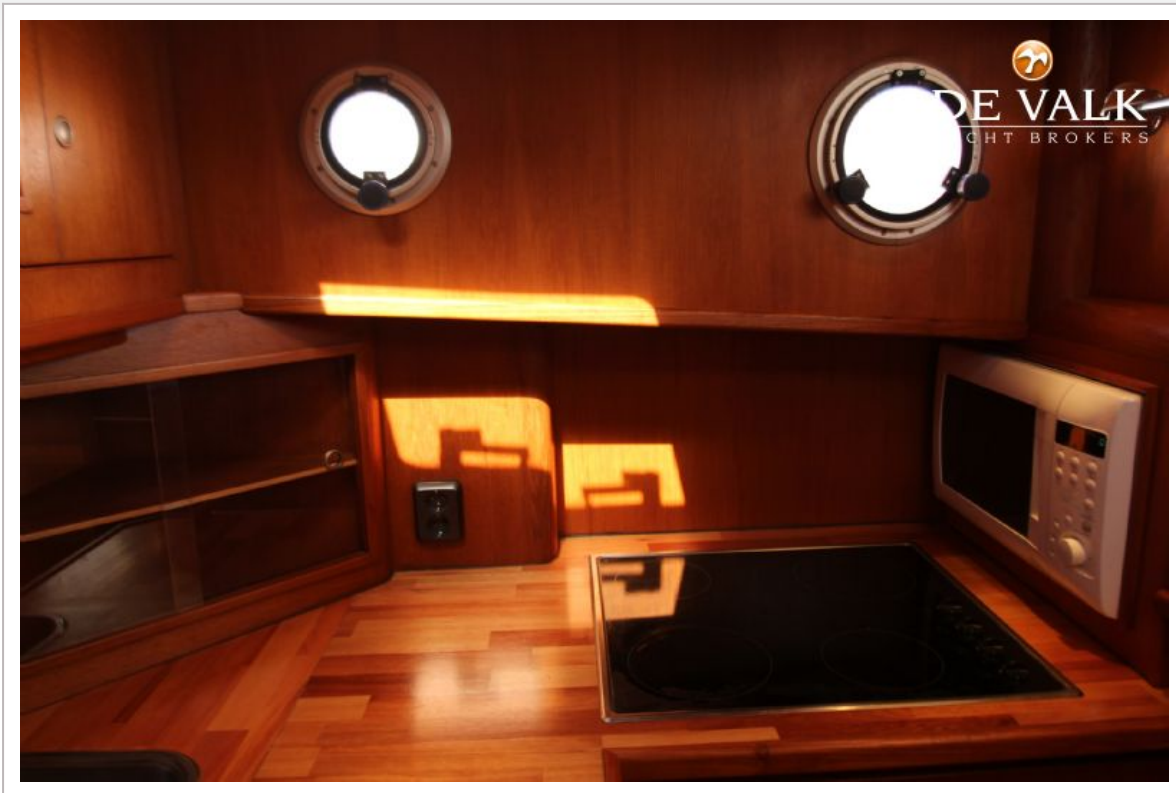
# OPSTOMER 1100 OK

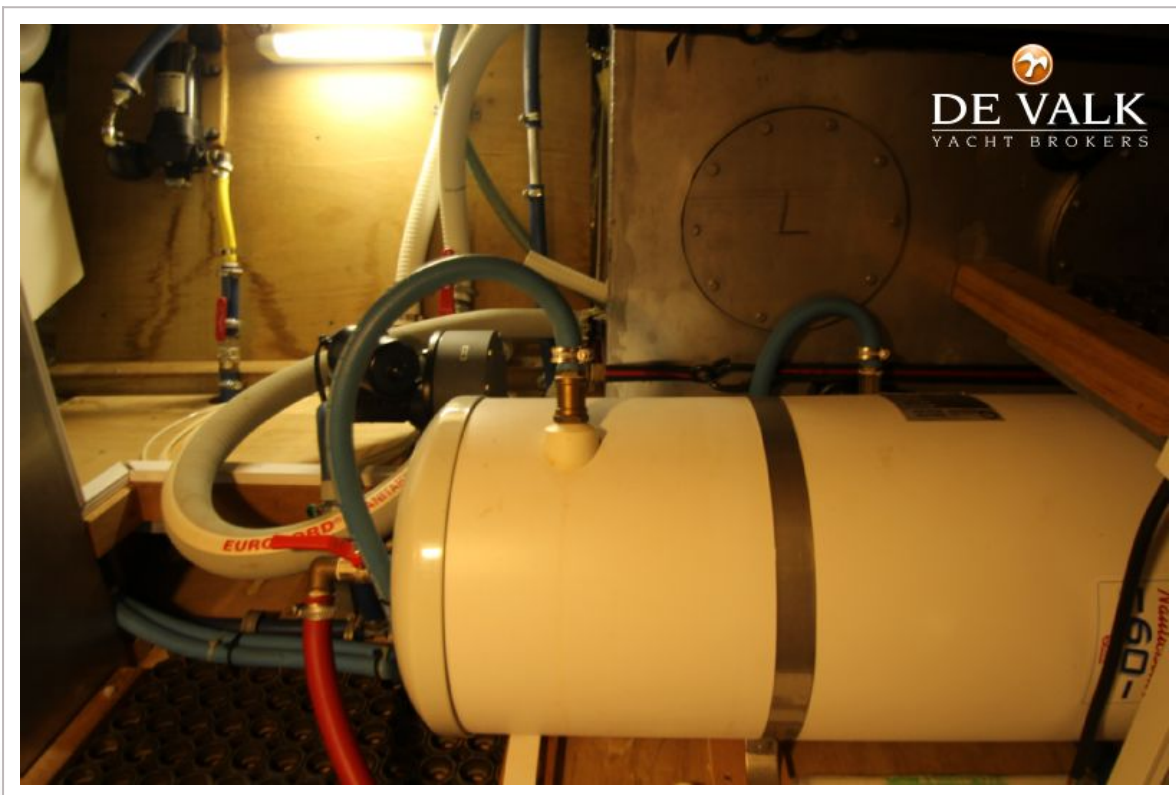
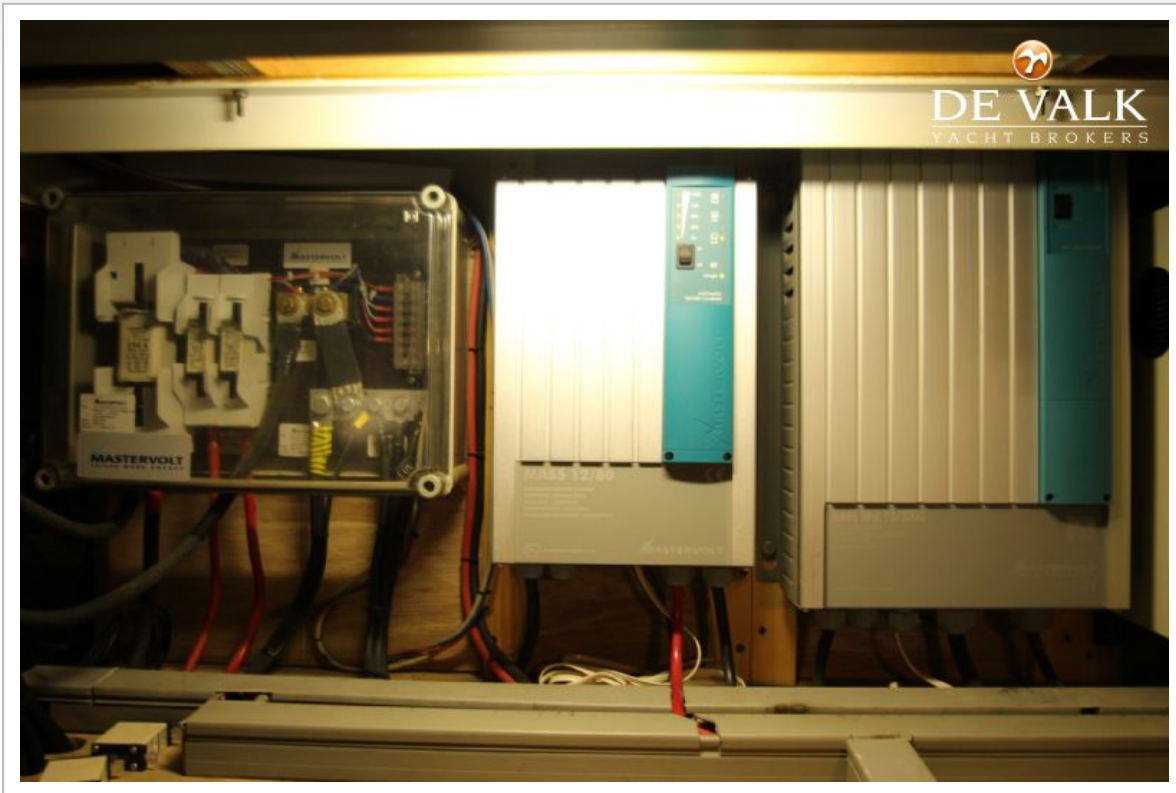


# OPSTOMER 1100 OK



# OPSTOMER 1100 OK





# OPSTOMER 1100 OK

