



DE VALK
YACHT BROKERS



GRAND BANKS 46 EUROPA



DE VALK
YACHT BROKERS

KOMMENTARE DES MAKLERS

The more sought after model by Grand Banks, the Europa line with aft deck, deck salon, galley and helm position all on the same level thus creating much more comfort and livability. For more privacy, unobstructed view of the surrounding and even more quieter cruising, the flybridge is the place to be. Sheer elegance, Grand Banks build quality and mouth watering appeal and performance is appreciated by many who want to combine onboard entertainment and leisure cruising. All new Garmin navigation equipment plus electronic engine controls etc. Superb condition!

Marc Weijnenberg

TECHNISCHE DATEN

Maße	14.35 x 4.50 x 1.35 (m)	Werft	American Marine Ltd.
Baujahr	2007	Kabinen	3
Material	GFK	Kojen	5
Motor(en)	2 x Caterpillar C7 diesel	PS/kW	2 x 455.00 (PS), 334.43 (kW)
Verkaufspreis	verkauft (MwSt.)	Liegeplatz	beim Verkaufsbüro

KONTAKT

Verkaufsbüro	De Valk Sint Annaland B.V.	Telefon	+31 (0)166 601 000
Adresse	Koelhuisweg 4 4697 RM Sint Annaland NL	E-Mail	sintannaland@devalk.nl

HAFTUNGSAUSSCHLUSS

Diese Angaben erfolgen nach bestem Wissen, können jedoch nicht garantiert werden.



GRAND BANKS 46 EUROPA

ALLGEMEIN

Modell	GRAND BANKS 46 EUROPA
Typ	Motoryacht
Rumpflänge (m)	14,35
Wasserlinienlänge (m)	13,40
Breite (m)	4,50
Tiefgang (m)	1,35
Durchfahrtshöhe (m)	4,50
Stehhöhe (m)	1,98
Baujahr	2007
Werft	American Marine Ltd.
Land	Singapur
Entwerfer	John Bennett
Gewicht (t)	20
CE Norm	B
Rumpfmateri al	GFK
Rumpffarbe	Weiß
Rumpfform	Deep-V
Material Aufbauten	GFK
Stossliste	Edelstahl
Deckmaterial	GFK
Deck Finish	Teak
Deck Finish Aufbauten	Teak
Pflicht Bedeckung	Teak
Antifouling (Jahr)	2020
Fenster Einfassung	Aluminium
Fenster Material	Sicherheitsglas "Visarm" insulated
Decks Luke	ja
Bullauge	Edelstahl
Flybridge	ja
Radar Träger	klappbar



Treibstofftank (Liter)	Stahl 1136
Treibstofftank 2 (Liter)	Stahl 1136
Füllstandsanzeige (Treibstofftank)	ja
Füllstandsanzeige (Tagestank)	ja
Trinkwassertank (Liter)	Aluminium 1136
Füllstandsanzeige (Trinkwasser)	ja
Fäkaelien Tank (Liter)	Kunststoff 212
Füllstandsanzeige (Fakaelientank)	ja
Fäkaelien Tankablauf	Deck Verbindung + Pumpe
Innerhalb Steuerung	Capilano hydraulic
Radsteuerung auf Flybridge	hydraulik Capilano
Not-Pinne	ja
Weitere Info Rumpf	Cleaned, polished and waxed professionally Feb 2020
Weitere Info Farbe und Anstrich	Stern new varnish Feb 2020
Weitere Info	Sliding door to open cockpit with sliding plissé mosquito net
Weitere Info	LOA 15,85 mtr
Weitere Info	Various opening windows in salon-pilothouse

UNTERKUNFT

Kabinen	3
Kojen	5
Innen	Teak
Fussboden	Teak und Holly
Offenen Cockpit	ja
Ruderhaus/Decksalon	With L-shape settee
Standhöhe Salon (m)	1,98
Heizung	wasserheizung Maritime Booster
Heizung 2	Diesel Heißluft Webasto Airtop 5000
Tür zum Cockpit	Stb-side
Schiebetür zum Achterdeck	ja
Kombüse	U-shape



Arbeitsfläche	Marmor Black
Spülbecken	Edelstahl 1 x
Herd	keramisch 4-burner Gaggenau (220v)
Dunstabsauge	ja
Mikrowelle/Backofen Kombi	Gaggenau (220v)
Kühlschrank	2 x Coolmatic with freezer compartment
Warmwasser System	uber Heizung Seaward 75 ltr
Wasserdruck System	elektrisch
Eignerkabine	Französisch Bett
Länge Bett (m)	2,10 x 1,50
Kleiderschrank	hängend/Schublad/Regale
Badezimmer	en suite I
Toilet	en suite
Toilette System	elektrisch Tecma
Handwaschbecken	im Badezimmer
Dusche	en suite
Gästekabine 1	Zwei Einzelbetten
Länge Bett (m)	1,95 x 0,70
Kleiderschrank	hängend und Schubladen
Badezimmer	gemeinsam II
Toilette	gemeinsam
Toilette System	elektrisch Tecma
Handwaschbecken	im Badezimmer
Dusche	gemeinsam
Gästekabine 2	Einzelbett Fixed and removable
Länge Bett (m)	2,00 x 0,80
Kleiderschrank	hängend und Schubladen
Weitere Info	Blue Alcantara upholstery

MASCHINEN

Motoranzahl	2
-------------	---



Marke	Caterpillar
Typ	C7
PS	455
kW	334,43
Kraftstoffart	Diesel
Installiert im Jahr	2007
Höchstgeschwindigkeit (Kn)	22
Marschgeschwindigkeit (Kn)	8
Verbrauch (l/h)	20
Reichweite (nm)	1500
Motorstunden	1650
Kühlungssystem Motor	indirekte Wärmetauscher
Antrieb	Schraubenwelle
Motor bedienung	elektrisch Glendenning (2020)
Gewende getriebe	hydraulic ZF
Bugschraube	elektrisch Sidepower SP125Ti
Exhaust	wassergekühlt
Wellen Drucklager	Aquadrive HDL6
Propeller Typ	fest
Propellerblätter	4 blade
Material Propellerwelle	Edelstahl
Propellerwelle schmierung	Wasser
Hand Bilgenpumpe	ja
Elektrische Bilgenpumpe	3 x Rule
Elektrische Anlage	12/230V
Generator	leise Separator Onan MDKBL 7kW
Betriebstunden Generator	1081
Starterbatterie	4 x (2017)
Versorgungsbatterie	4 x Mastervolt (2017)
Generatorbatterie	1 x (2017)
Bugschraubebatterie	2 x 160 Ah (2017)
Batterie Monitor	Mastervolt (2017)



Batterie Ladegerat	Mastervolt 12v/80amp
Batterie Ladegerat/Umwandler	Mastervolt 12v/2000watt/100amp
Landstrom	mit Kabel Bow + stern connection
Trimklappen	Bennett

NAVIGATION

Kompass	Ritchie
Kompass auf der Flybridge	Ritchie
Elektrisches Kompass	Garmin (2020)
Tiefenanziege/Logge	Garmin DST800 (speed, temperature, echosounder, 2020)
Windlupe anzeige	Garmin GMI20 (2020)
UKW	Garmin 315i (2020)
Autopilot	Garmin Reactor40 (2020)
Ruderwinkel Anzeige	VDO
Radar	Garmin 24-inch (2020)
Radar/GPS/Plotter	2 x Garmin GPSMap8416 touchscreen full HD IPS (2020)
Elektronische Kart(en)	ja
AIS Transponder	Easy Trx (Atis, Wifi)
Kamera	Garmin GC200 IP camera to Garmin plotter (2020)
Navigation Beleuchtung	ja

AUSRÜSTUNG

Kuchenbude	ja
Bimini	ja
Cockpit Polster	ja
Cockpit Tisch	Teak
Cockpit Sessel	ja
Badeplattform	ja
Gangway	Besenzoni hydraulic
Heckdusche	Hot + cold
Anker	Bruce 30kg stainless



Ankerkette	ja
Ankerwinde	elektrisch Lofrans Tigres 12V/1200w
Gangspill	Lofrans (aft deck)
Deckwasche	ja
See Reling	Edelstahl
Zupackenschiene (aufbauten)	Edelstahl
Seiten-Einstieg Seereling	ja
Heckkorb	ja
Bugkorb	ja
Rettungsinsel (Pers)	Container 8
Letzte Wartung Rettungsinsel	Feb 2020
Rettungsboje	ja
Scheibenwischer	3 x (+ wash) Exalto
Horn	Luftdruck
Fenderkissen	ja
Festmacher	ja
TV	Samsung
Radio-CD Spieler	ja
Surround Sound System	Bose 321 surround sound system
Lautsprecher im Salon	ja
Uhr - Barometer	Wempe set
Feuerloscher	ja
Letzte Wartung Feuerloscher	2019
Feuerloscher in Maschine Raum	2019
Weitere Info	Heating outlet in cockpit
Weitere Info	Twin helmseats on flybridge covers for flybridge equipment
Weitere Info	Cover for front windows salon



GRAND BANKS 46 EUROPA



GRAND BANKS 46 EUROPA



GRAND BANKS 46 EUROPA



GRAND BANKS 46 EUROPA



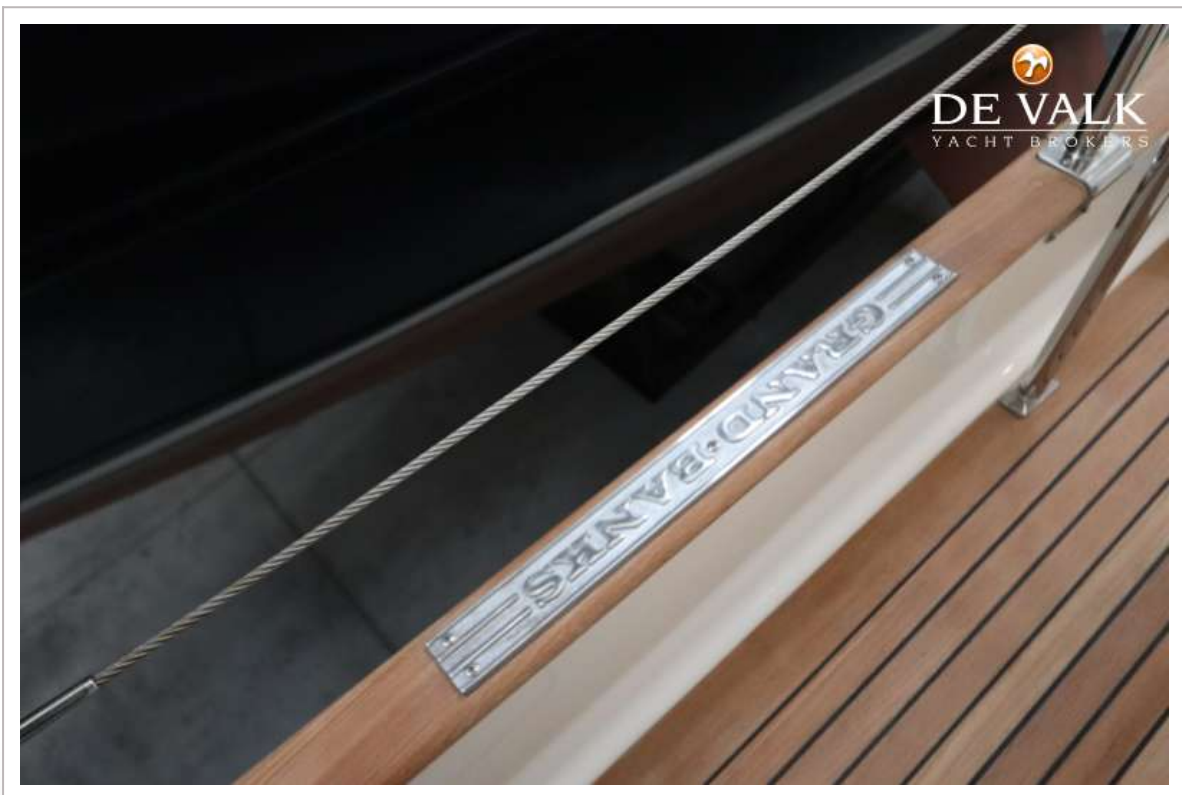
GRAND BANKS 46 EUROPA



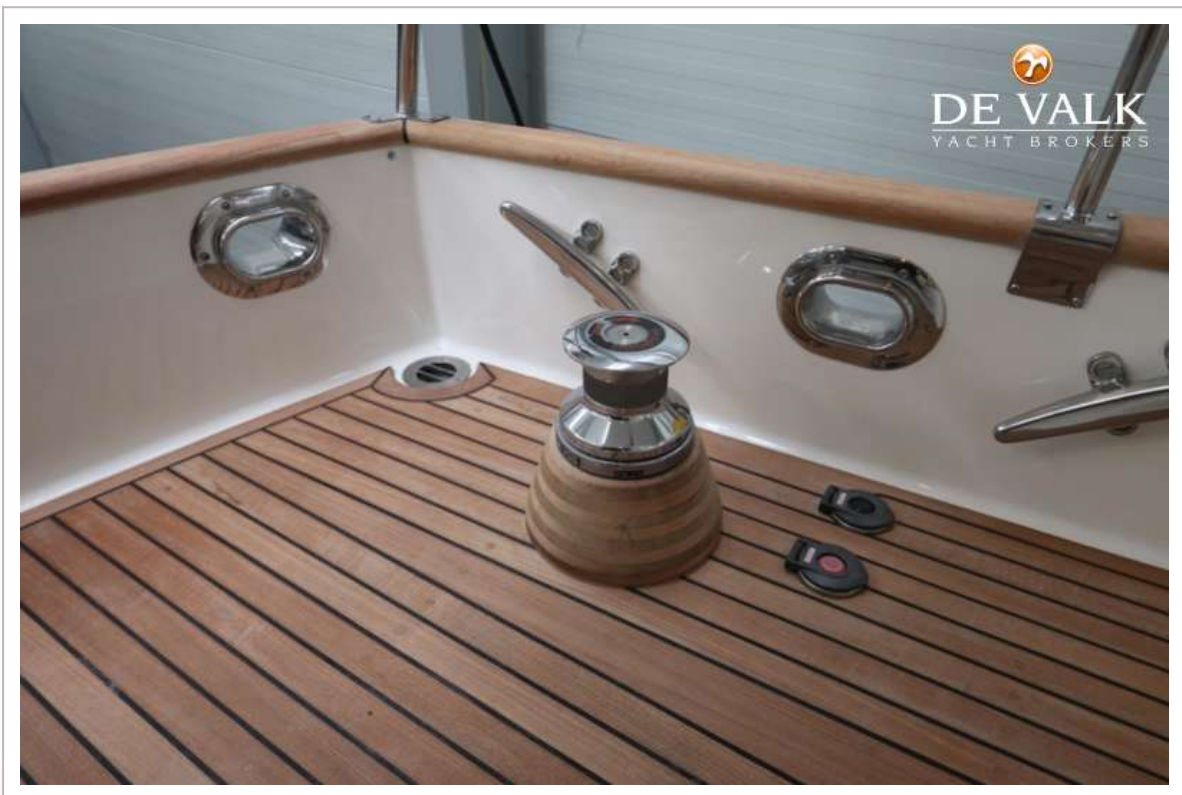
GRAND BANKS 46 EUROPA



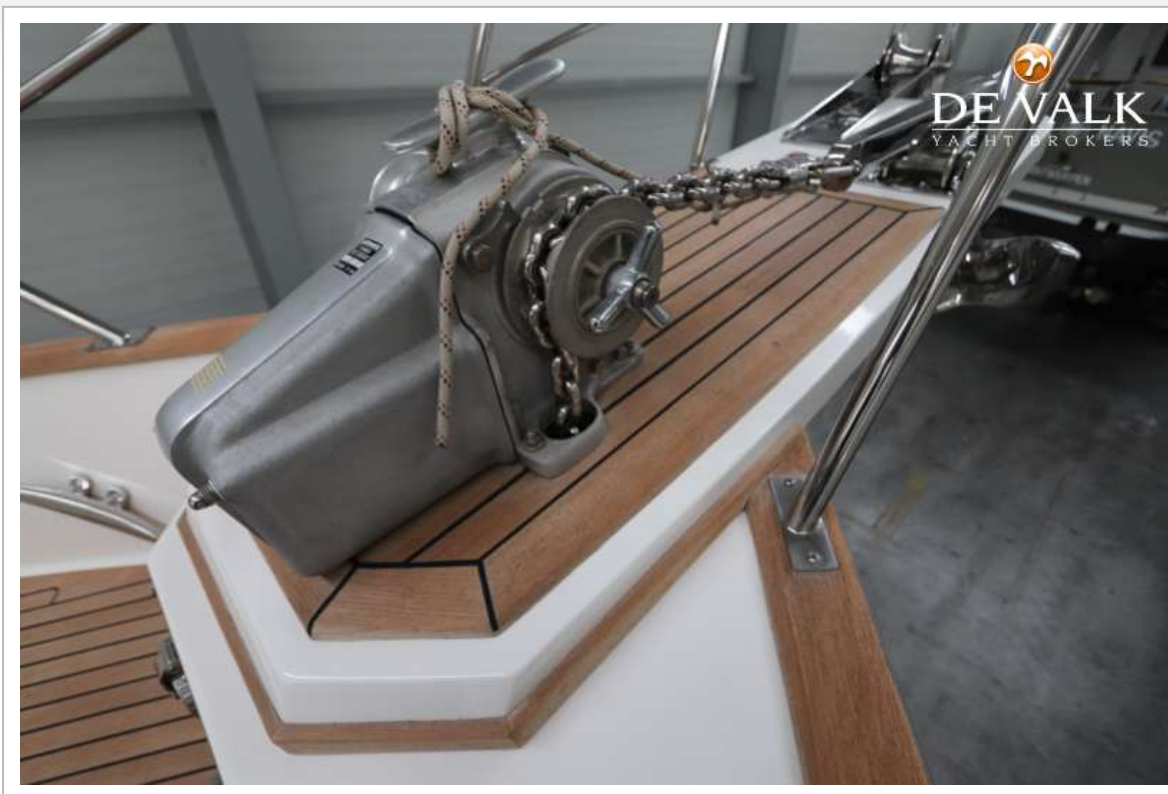
GRAND BANKS 46 EUROPA



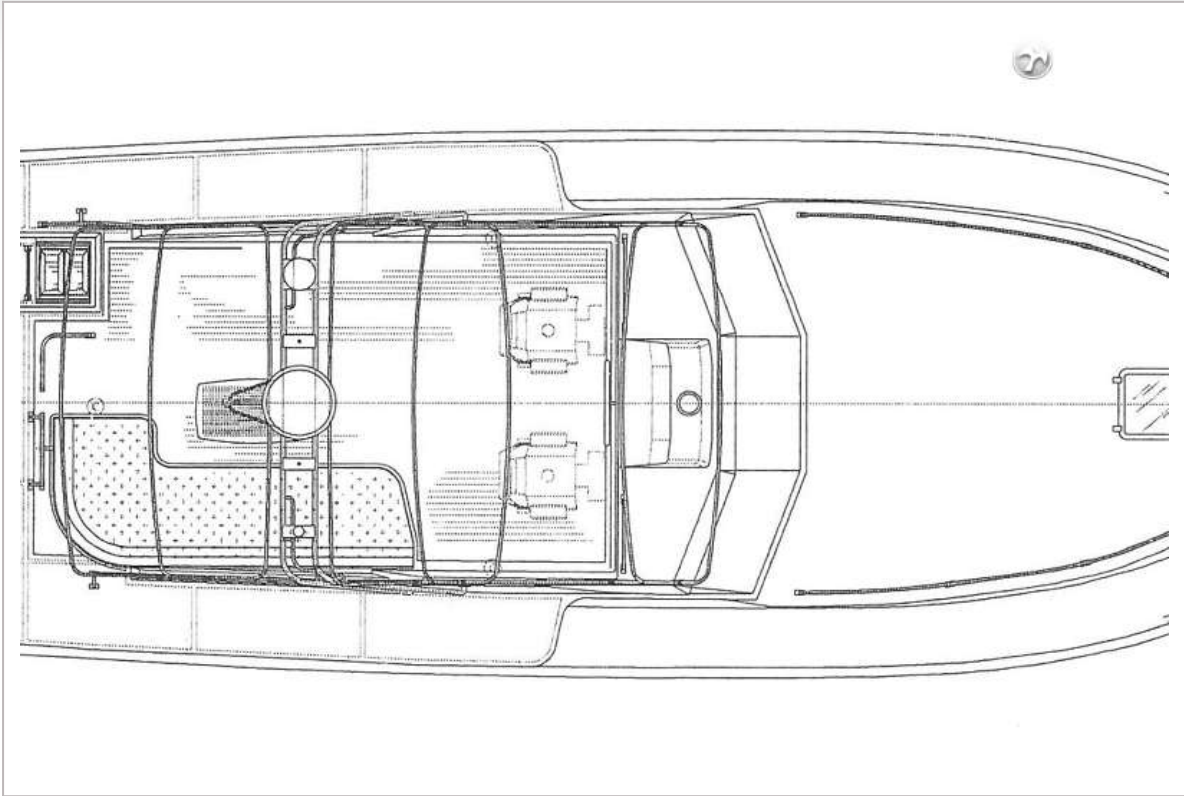
GRAND BANKS 46 EUROPA



GRAND BANKS 46 EUROPA



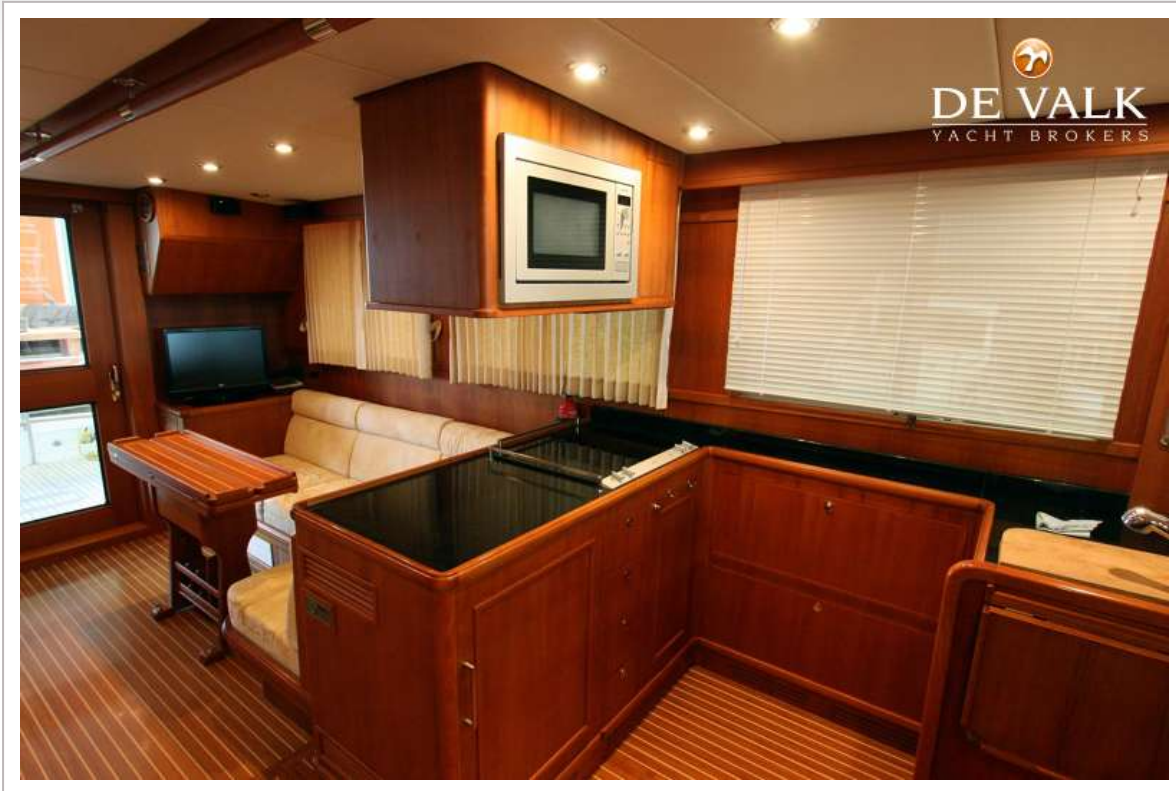
GRAND BANKS 46 EUROPA



GRAND BANKS 46 EUROPA



GRAND BANKS 46 EUROPA



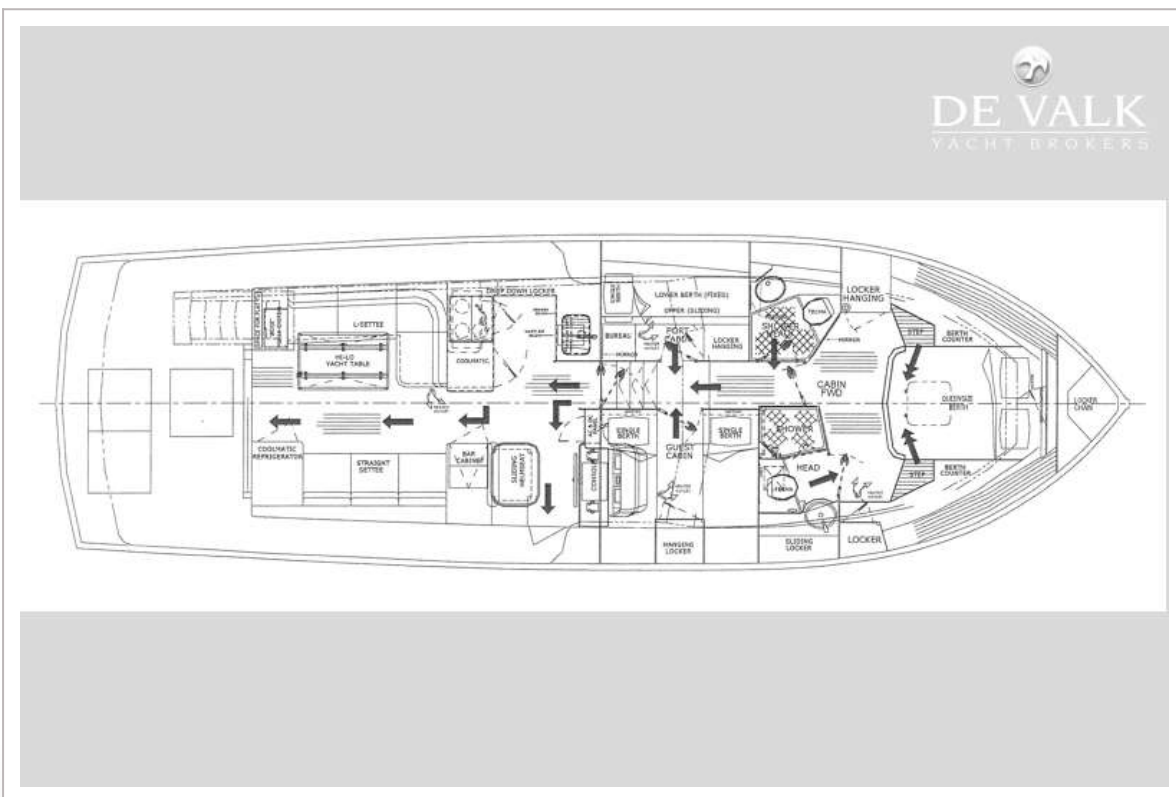
GRAND BANKS 46 EUROPA



GRAND BANKS 46 EUROPA



GRAND BANKS 46 EUROPA



GRAND BANKS 46 EUROPA

