



DE VALK  
YACHT BROKERS



VICTOIRE 1044



DE VALK  
YACHT BROKERS

BROKERAGE | CHARTER | BERTHS | FINANCE | INSURANCE | YACHT MANAGEMENT

## KOMMENTARE DES MAKLERS

This Victoire 1044 is pretty unique. Still owned by the original owner (since 1999), she has only been used for day trips. The boat has been slept on 2 times (!) and it looks and smells like it came from the factory last week. In 2018 the hull has been repainted and a full anti-osmose treatment was carried out. If you are looking for a quality sailing cruiser the 'Johanna' is well worth a viewing!

*Nick Lanting*

## TECHNISCHE DATEN

<b>Maße</b>	10.80 x 3.24 x 1.90 (m)	<b>Werft</b>	Victoire Jachtbouw
<b>Baujahr</b>	1999	<b>Kabinen</b>	2
<b>Material</b>	GFK	<b>Kojen</b>	5
<b>Motor(en)</b>	1 x Volvo Penta MD2030 C-BT diesel	<b>PS/kW</b>	29.00 (PS), 21.32 (kW)
<b>Angebotspreis</b>	verkauft (MwSt. )	<b>Liegeplatz</b>	contact Sint Annaland

## KONTAKT

<b>Verkaufsbüro</b>	De Valk Sint Annaland B.V.	<b>Telefon</b>	+31 (0)166 601 000
<b>Adresse</b>	Koelhuisweg 4 4697 RM Sint Annaland NL	<b>E-Mail</b>	sintannaland@devalk.nl

## HAFTUNGSAUSSCHLUSS

Diese Angaben erfolgen nach bestem Wissen, können jedoch nicht garantiert werden.



## ALLGEMEIN

Modell	VICTOIRE 1044
Typ	Segelyacht
Rumpflänge (m)	10,80
Wasserlinienlänge (m)	8,40
Breite (m)	3,24
Tiefgang (m)	1,90
Durchfahrtshöhe (m)	15,00
Stehhöhe (m)	1,88
Baujahr	1999
Werft	Victoire Jachtbouw
Land	Niederlande
Entwerfer	Dick Koopmans sr.
Gewicht (t)	5,58
CE Norm	A
Rumpfmateriäl	GFK
Rumpffarbe	Blau
Rumpfform	Rundspant
Art Kiel	Flossen Kiel
Material Aufbauten	GFK
Stossliste	Edelstahl + wood
Deckmaterial	GFK
Deck Finish	Teak
Deck Finish Aufbauten	Antirutsch Belag
Pflicht Bedeckung	Teak
Antifouling (Jahr)	2018
Dorado Belufter	2 x
Decks Luke	ja
Bullauge	Aluminium
Isolation	Schaum
Treibstofftank (Liter)	Edelstahl 1 x 80



Füllstandsanzeige (Treibstofftank)	ja
Trinkwassertank (Liter)	Edelstahl 2 x 175
Füllstandsanzeige (Trinkwasser)	ja
Radsteuerung	mechanisch
Aussen Steuerung	mechanisch
Not-Pinne	ja
Weitere Info Rumpf	Anti-Osmose Behandlung 2018
Weitere Info Farbe und Anstrich	Rumpf lacuiert 2018

## UNTERKUNFT

Kabinen	2
Kojen	5
Innen	Teak
Fussboden	Teak und Holly
Offenen Cockpit	ja
Salon	ja
Standhöhe Salon (m)	1,88
Navigation Zenter	ja
Kartentisch	ja
Dinette	ja
Kombüse	ja
Arbeitsfläche	Kunststoff
Spülbecken	Edelstahl 2 x
Herd	Gas 2-burner
Ofen	Gas
Kuhlschrank	Toploader Isotherm
Wasserdruck System	elektrisch
Hand und/oder Fusspumpe	manuell
Eignerkabine	V-Bett Forward
Länge Bett (m)	2,00 x 0,60 (2 x)
Kleiderschrank	Regale und hängend



Badezimmer	gemeinsam
Toilet	gemeinsam
Toilette System	handbetrieb
Handwaschbecken	im Badezimmer
Gästekabine 1	Doppelbett Aft
Länge Bett (m)	1,90 x 1,40
Kleiderschrank	Regale

## MASCHINEN

Motoranzahl	1
Marke	Volvo Penta
Typ	MD2030 C-BT
PS	29,00
kW	21,32
Kraftstoffart	Diesel
Installiert im Jahr	1999
Höchstgeschwindigkeit (Kn)	7
Marschgeschwindigkeit (Kn)	6
Verbrauch (l/h)	1,5 l/h @ cruising
Motorstunden	1261
Kühlungssystem Motor	indirekte Wärmetauscher
Antrieb	Saildrive
Saildrive Dichtung	+/- 2011
Motor bedienung	Seilzug Kabel
Exhaust	wassergekühlt
Propeller Typ	falt
Propellerblätter	2
Hand Bilgenpumpe	ja
Elektrische Anlage	12V / 220V
Batterien	ja
Starterbatterie	1 x 60 Ah (2018)



Versorgungsbatterie	1 x 100 Ah (2018)
Batterie Ladegerat	Mastervolt
Landstrom	mit Kabel

## NAVIGATION

Kompass	Whitlock
Elektrisches Kompass	In autopilot
Tiefenanziege	Raytheon Depth
Logge	Raytheon Speed
Windlupe anzeige	Raytheon Wind
UKW	Navman VHF 7100
Portabel UKW	Raymarine Ray 101E
Autopilot	Raytheon ST4000+
Radar	Raytheon SL70
GPS	MLR FX312
Navigation Beleuchtung	ja

## AUSRÜSTUNG

Spritzverdek mit Griffbügel	2014
Cockpit Polster	ja
Badeleiter	Edelstahl
Anker	Bruce
Ankerkette	ja
See Reling	Draht/Seil
Zupackenschiene (aufbauen)	Holz
Heckkorb	ja
Bugkorb	ja
Schwimvesten	ja
Horn	elektrisch
Fenderkissen	ja
Festmacher	ja



Lautsprecher im Salon	ja
Uhr - Barometer	ja
Feuerlöscher	ja

## RIGG

Rig	Sloop
Stehendes Gut	Drahtseil 1999
Marke Mast	Seldén
Material Mast	Aluminium
Salings	2 x 2
Großsegel	selten benutzt 1999
Großsegel-Persenning	ja
Durchelatted großsegel	ja
Genua	selten benutzt 1999
Rollreffanlage	Furlex 200S
Achterstag Spanner	mechanisch
Baumniederholer	Gasdruckfeder Seldén Rodkicker
Multifunktional Winschen	Fall/Schot winschen Lewmar ST44



# VICTOIRE 1044



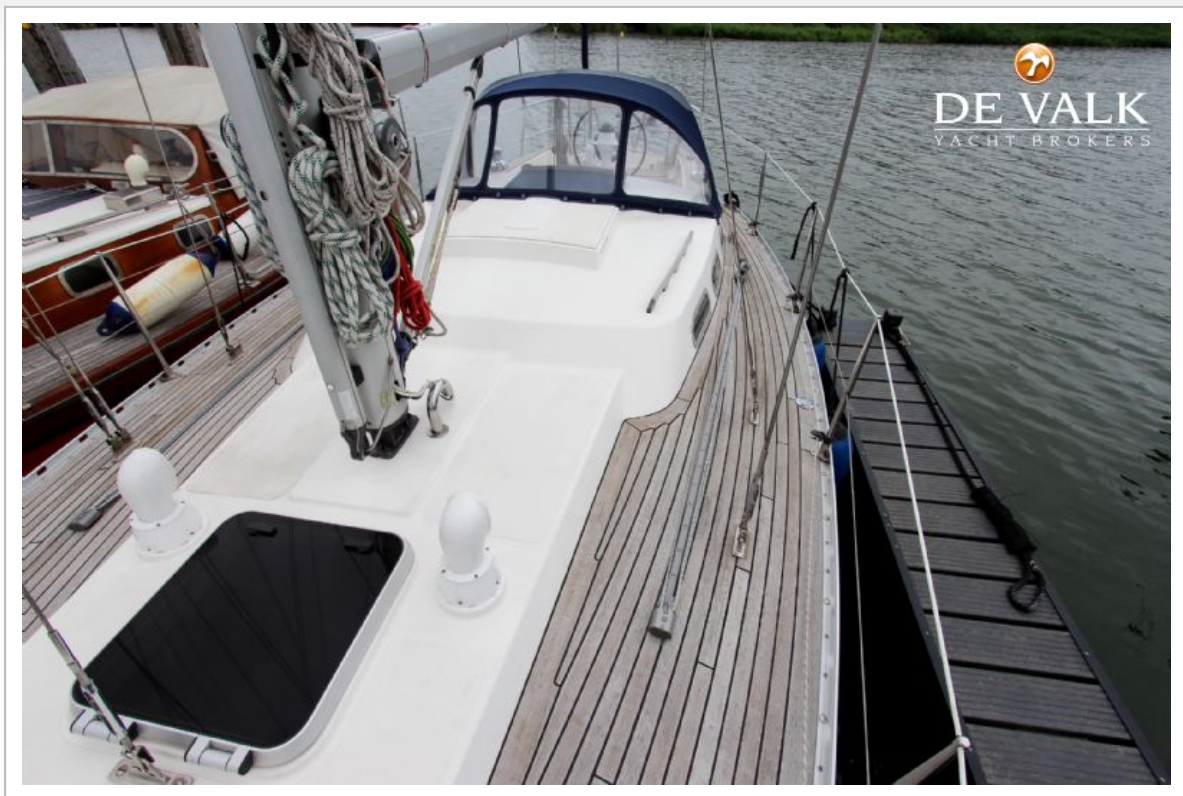
# VICTOIRE 1044



# VICTOIRE 1044



# VICTOIRE 1044



# VICTOIRE 1044



# VICTOIRE 1044



# VICTOIRE 1044



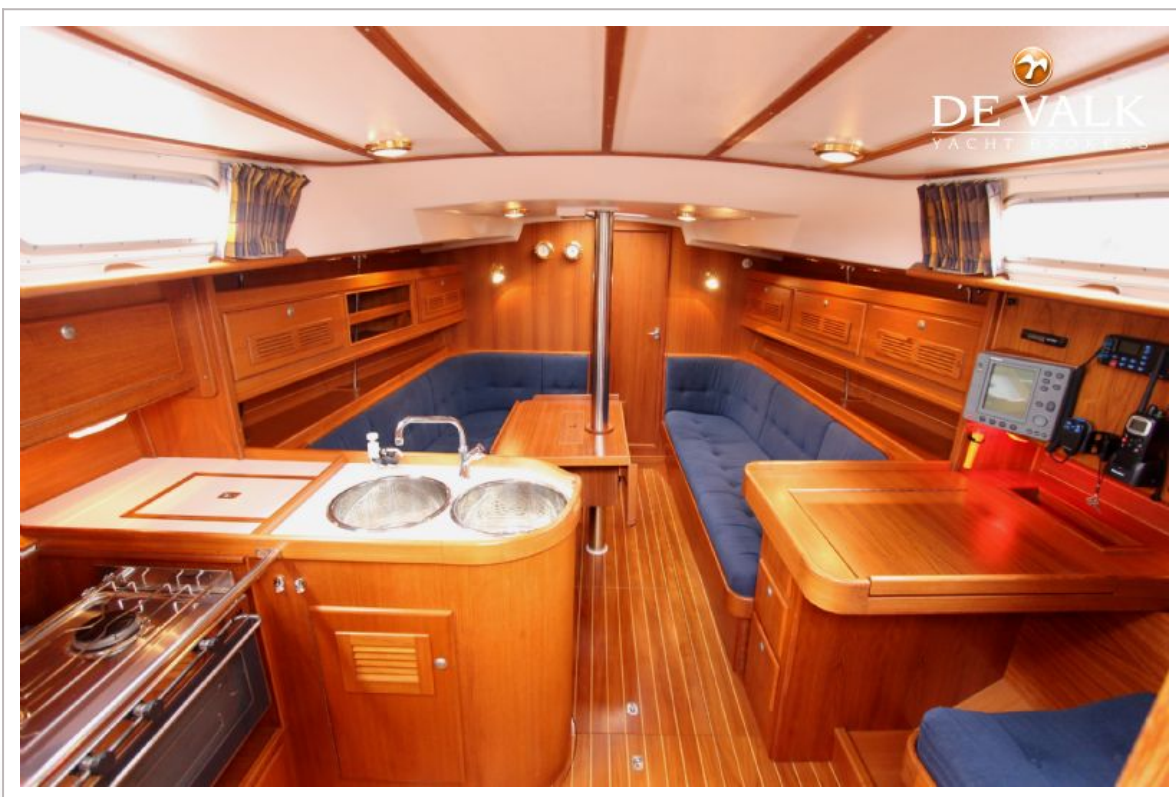
# VICTOIRE 1044



# VICTOIRE 1044



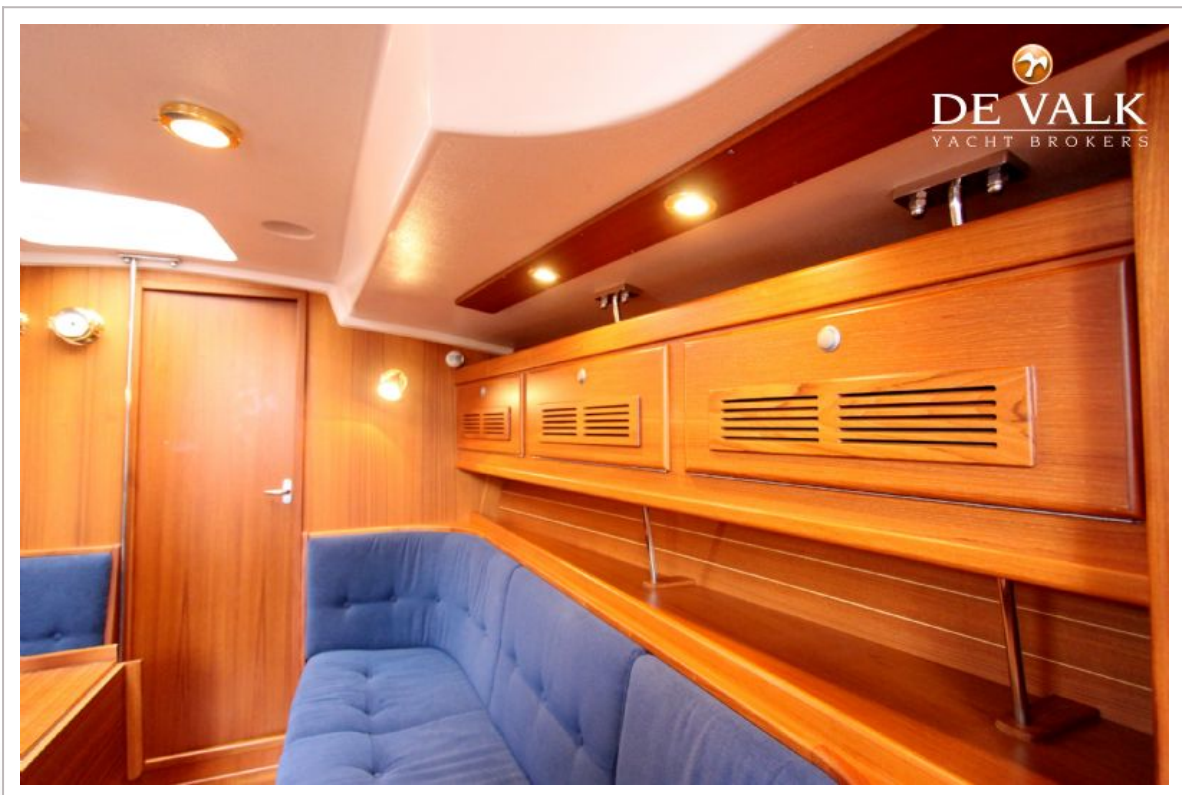
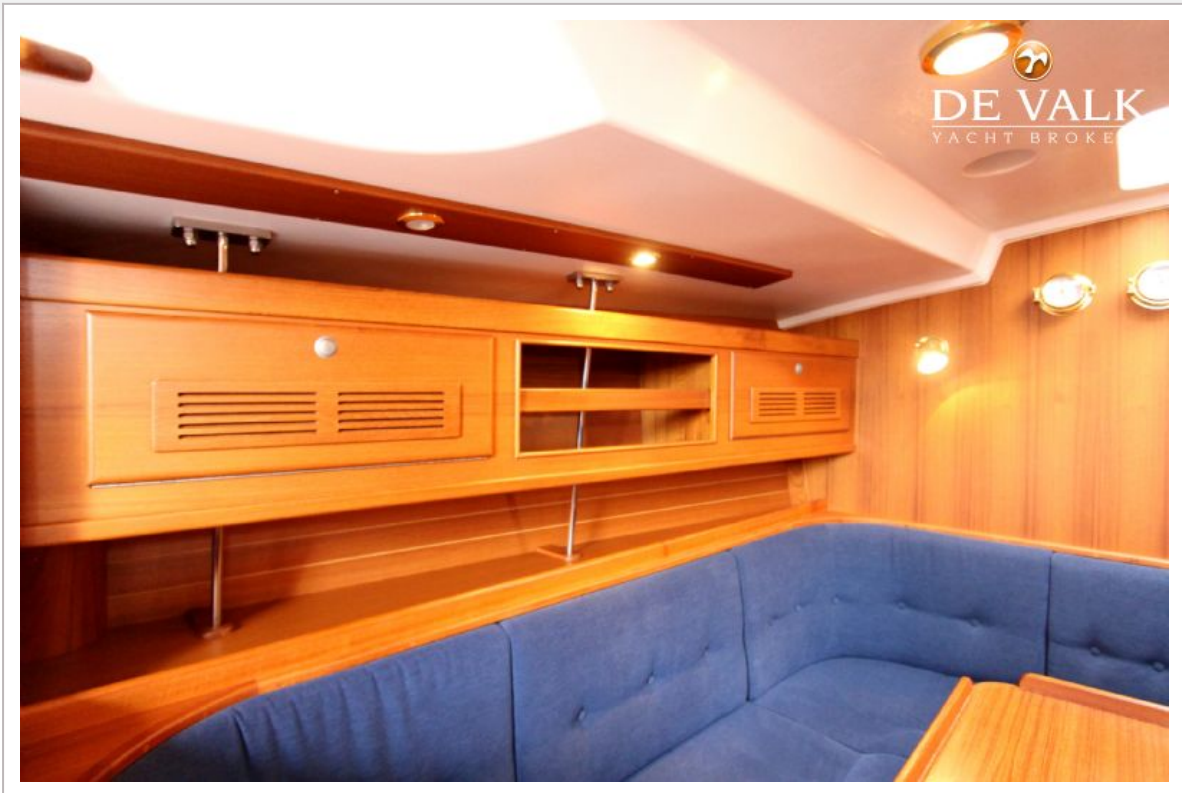
# VICTOIRE 1044



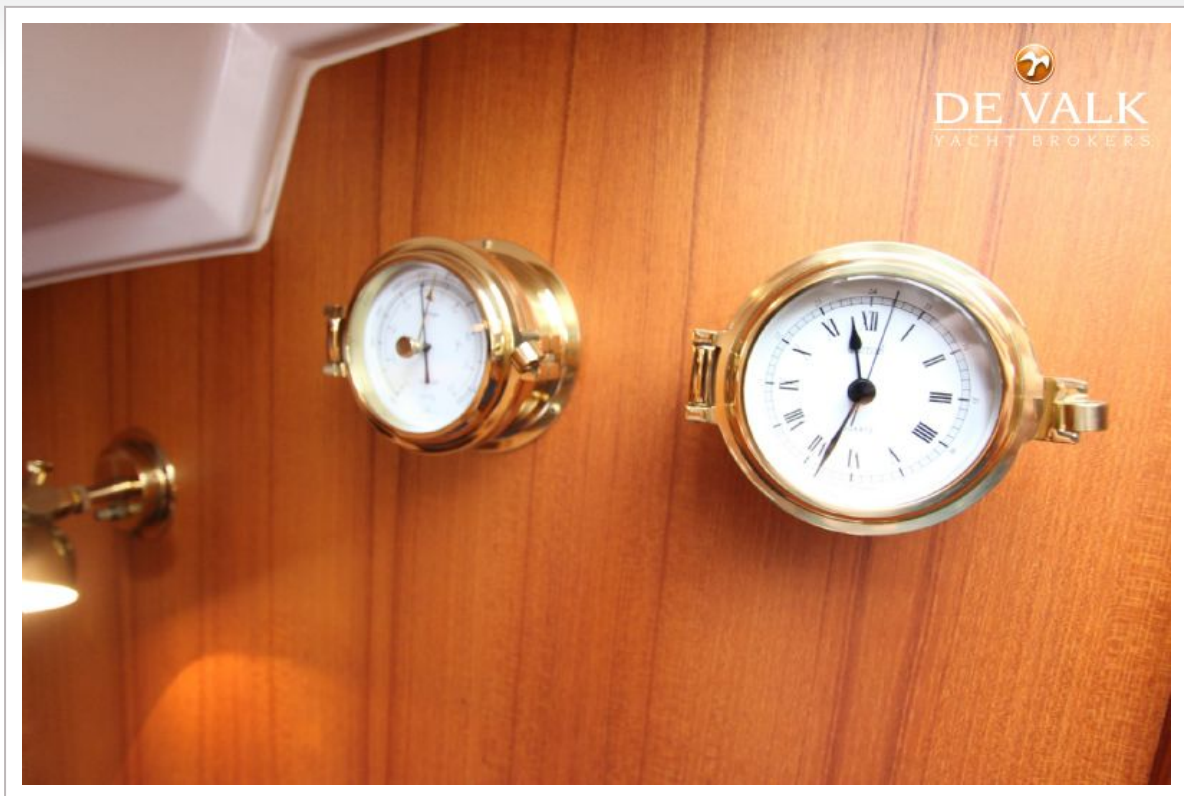
# VICTOIRE 1044



# VICTOIRE 1044



# VICTOIRE 1044



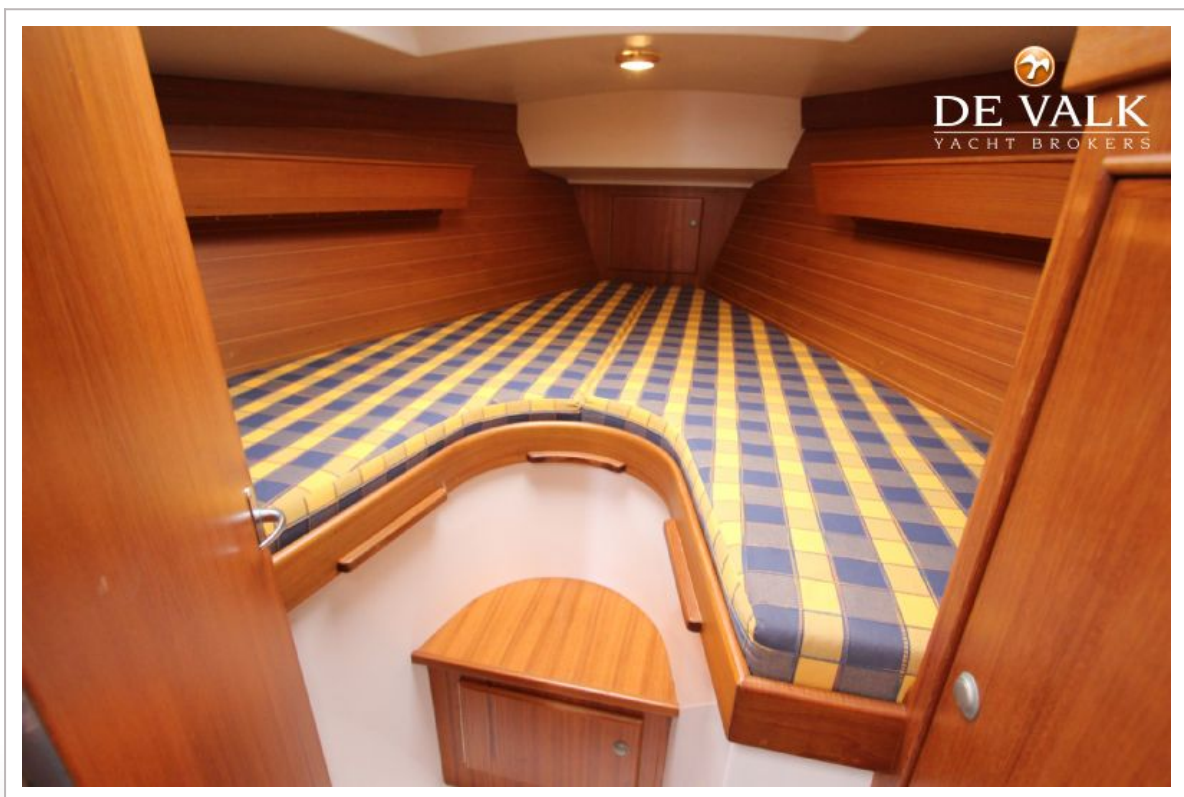
# VICTOIRE 1044



# VICTOIRE 1044



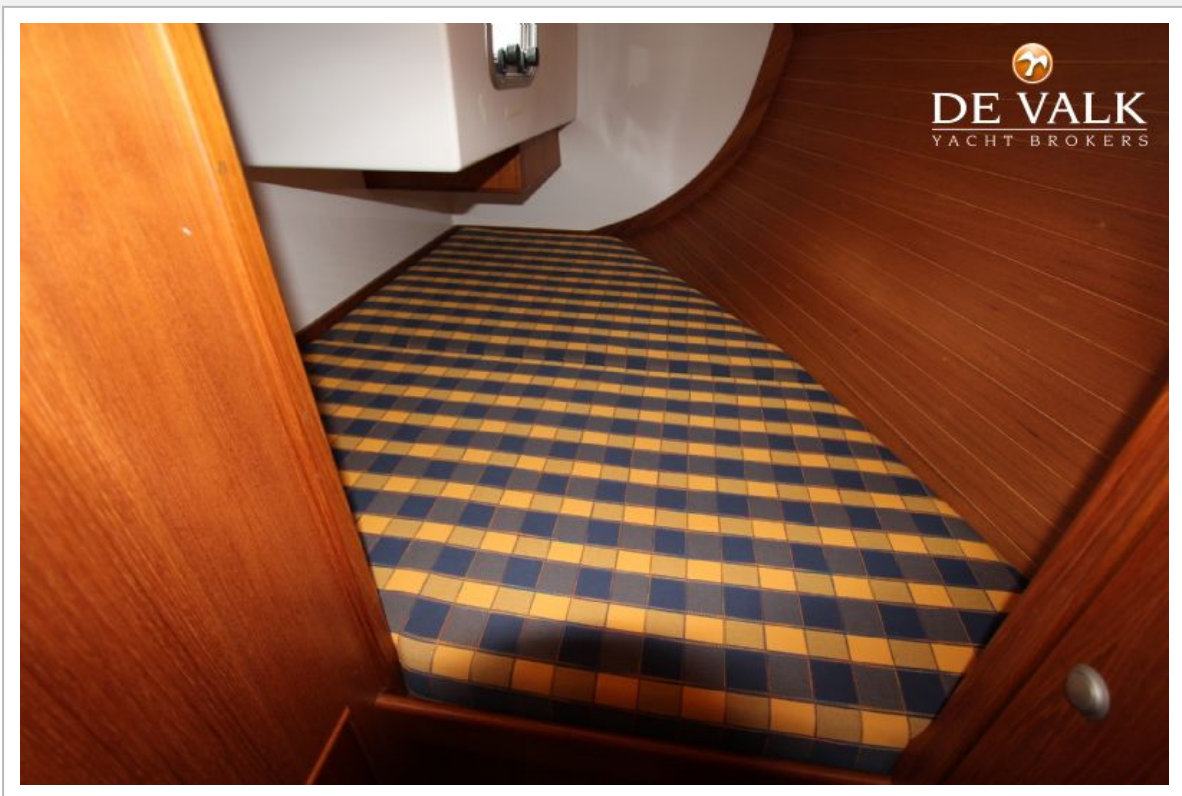
# VICTOIRE 1044



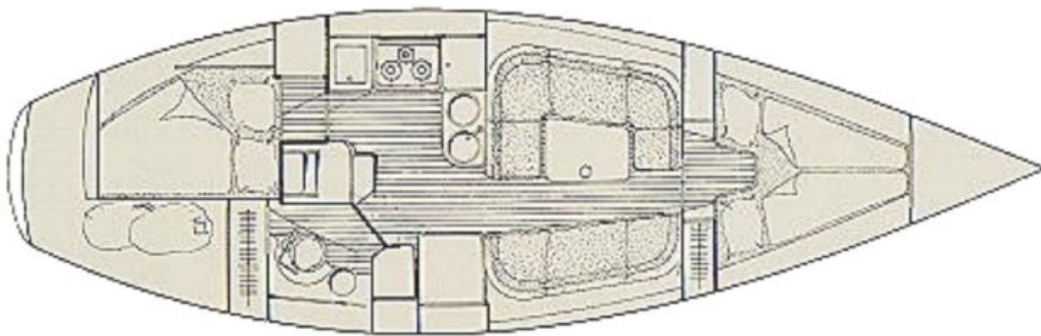
# VICTOIRE 1044



# VICTOIRE 1044



# VICTOIRE 1044



# VICTOIRE 1044

