



DE VALK
YACHT BROKERS



BENETEAU OCEANIS 41 1



DE VALK
YACHT BROKERS

KOMMENTARE DES MAKLERS

Beneteau reached with the Oceanis range a large group of yachtsman who want to sail with great amount of safety, comfort & style. This 411 Clipper model is a successful Finot design with ample headroom, live and stowage space under deck and good sailing performance and live aboard comfort on the deck. In the hands of her second owner, who bought the yacht in 2005 at De Valk Zeeland, she gave good times on board.

Ger Bayens

TECHNISCHE DATEN

Maße	12.71 x 3.95 x 1.70 (m)	Werft	Beneteau
Baujahr	2001	Kabinen	3
Material	GFK	Kojen	6
Motor(en)	1 x Volvo Penta MDF 22L diesel	PS/kW	52.00 (PS), 38.22 (kW)
Angebotspreis	verkauft (MwSt.)	Liegeplatz	beim Verkaufsbüro

KONTAKT

Verkaufsbüro	De Valk Sint Annaland B.V.	Telefon	+31 (0)166 601 000
Adresse	Koelhuisweg 4 4697 RM Sint Annaland NL	E-Mail	sintannaland@devalk.nl

HAFTUNGSAUSSCHLUSS

Diese Angaben erfolgen nach bestem Wissen, können jedoch nicht garantiert werden.



ALLGEMEIN

Modell	BENETEAU OCEANIS 411
Typ	Segelyacht
Rumpflänge (m)	12,71
Wasserlinienlänge (m)	11,00
Breite (m)	3,95
Tiefgang (m)	1,70
Durchfahrtshöhe (m)	18,50
Stehhöhe (m)	1,92
Baujahr	2001
Werft	Beneteau
Land	Frankreich
Entwerfer	Groupe Finot
Gewicht (t)	8,5
Ballast (Ton)	Gusseisen 2.5
CE Norm	A
Rumpfmateriail	GFK
Rumpffarbe	Weiß
Rumpfform	Rundspant
Art Kiel	Wulstkiel
Material Aufbauten	GFK
Deckmaterial	GFK
Deck Finish	Teak
Deck Finish Aufbauten	Antirutsch Belag
Pflicht Bedeckung	Teak
Antifouling (Jahr)	Hempel selfpolishing Juli 2016
Dorado Belufter	2x
Fenster Material	Perspex
Decks Luke	7x
Bullauge	Aluminium 8x
Treibstofftank (Liter)	Kunststoff 150 Ltrs



Füllstandsanzeige (Treibstofftank)	ja
Trinkwassertank (Liter)	GFK 2x moulded tanks 550 Ltrs total
Radsteuerung	mechanisch Goyot (leather covered)
Not-Pinne	ja
Weitere Info	Einigen Holzproppen im Teak Deck brauchen Erneuerung.

UNTERKUNFT

Kabinen	3
Kojen	6
Innen	Kirsche
Einteilung	Salon, 3 Kabinen, 2x WC
Fussboden	Holz
Salon	ja
Standhöhe Salon (m)	1,92
Heizung	Diesel Heißluft Webasto
Kartentisch	ja
Achterkabine	2x
Dinette	ja
Tür zum Cockpit	ja
Kombüse	ja
Arbeitsfläche	Corian Antium
Spülbecken	GFK 2x
Herd	Gas Eno 2-flame
Ofen	Eno
Kühlschrank	Mit Gefrierschrankteil Frigomatic
Warmwasser System	220V + Motor
Wasserdruck System	elektrisch
Hand und/oder Fusspumpe	ja
Eignerkabine	Doppelbett
Länge Bett (m)	2,00 x 1,45
Kleiderschrank	Regale und hängend



Badezimmer	en suite
Toilet	en suite
Toilette System	handbetrieb
Handwaschbecken	im Badezimmer
Dusche	en suite
Gästekabine 1	Doppelbett
Länge Bett (m)	2,00 x 1,45
Kleiderschrank	Regale und hängend
Badezimmer	gemeinsam
Toilette System	handbetrieb
Handwaschbecken	im Badezimmer
Dusche	gemeinsam
Gästekabine 2	Doppelbett
Länge Bett (m)	2,00 x 1,45
Kleiderschrank	Regale und hängend
Badezimmer	gemeinsam
Toilette System	handbetrieb
Handwaschbecken	im Badezimmer
Dusche	gemeinsam
Weitere Info	ja

MASCHINEN

Motoranzahl	1
Marke	Volvo Penta
Typ	MDF 22L
PS	52,00
kW	38,22
Kraftstoffart	Diesel
Installiert im Jahr	2001
Höchstgeschwindigkeit (Kn)	8
Marschgeschwindigkeit (Kn)	7



Verbrauch (l/h)	4
Kühlungssystem Motor	indirekte Wärmetauscher
Antrieb	Schraubenwelle
Motor bedienung	Seilzug Kabel
Gewende getriebe	mechanisch
Bugschraube	elektrisch 95 Kgf with remote control
Exhaust	wassergekühlt
Propeller Typ	fest
Propellerblätter	3x
Material Propellerwelle	Edelstahl
Hand Bilgenpumpe	ja
Elektrische Anlage	12/230V
Batterien	5x
Starterbatterie	1x 70 Ah
Versorgungsbatterie	4x deep cycle
Batterie Monitor	Mastervolt
Batterie Ladegerät	Dolphin 12V/40 Ah
Umwandler	Mobitronic 60W
Wind generator	Air Marine
Dioden-Batterie-Koppler	ja
Landstrom	mit Kabel
Weitere Info	Motor stunden anzeige funktioniert nicht

NAVIGATION

Kompass	Plastimo Olymic 135
Elektrisches Kompass	From B & G autopilot
Tiefenanziege/Logge	B & G Network Quad
Windlupe anzeige	Mast geveer funktioniert nicht B & G Network Wind
Tochter anzeige	Defect?
UKW	beim Kartentisch und Rad Shipmate RS 8300
Autopilot	Mit hydraulischen Getriebe B & G. Network ilot



Radar	JRC 1000
GPS	B & G GPS 12
Plotter/GPS	B & G CND
Navtex	ICS NAV6 Screen
Elektronische Kart(en)	C-map (update unknown)

AUSRÜSTUNG

Spritzverdek	Mit Inox Frame
Bimini	ja
Cockpit Polster	ja
Cockpit Tisch	ja
Badeplattform	ja
Badeleiter	Edelstahl
Heck-Tur	ja
Heckdusche	Kalt
Anker	Danforth
Ankerkette	ja
Anker 2	Danforth
Ankerwinde	elektrisch Leroy S up& down
Gangspill	Leroy S
Ausserborder Halterung	ja
Davits	Edelstahl
Davits bedienung	handbetrieb
See Reling	Draht/Seil
Zupackenschiene (aufbauten)	Holz
Seiten-Einstieg Seereling	2x
Heckkorb	ja
Bugkorb	ja
Rettungsboje	2x
Radar Reflektor	ja
Fenderkissen	ja



Festmacher	ja
TV-Empfänger	Omnimax active antenna
Radio-CD Spieler	ja
Lautsprecher im Salon	ja
Uhr - Barometer	ja
Feuerlöscher	ja
Letzte Wartung Feuerlöscher	Unknown

RIGG

Rig	ja
Stehendes Gut	Drahtseil
Marke Mast	Z-Spar Deck stepped
Material Mast	Aluminium
Salings	2 sets
Großsegel	ja
Großsegel-Persenning	Mit "lazy Jack's"
Durchelatted großsegel	Halb durch gelatted
Genua II	ja
Rollreffanlage	Facnor
Genua-Persenning	ja
A-symmetrischen Spi	ja
Sturmfock	Mit Reiter am Baby Stag
Reff Vorrichtung	Schnell-1-Lein-Reffsystem
Baumniederholer	mechanisch und Talje
Primare Schot Winschen	Extra Gross Lewmar ST 54
Fall Winschen	Lewmar ST 30
Spi-Baum	Aluminium
Weitere Info	Doppel Achterstag
Weitere Info	Spinlock Fallklemmen, Gross Schot am Kajut Dach



BENETEAU OCEANIS 411



BENETEAU OCEANIS 411



BENETEAU OCEANIS 411



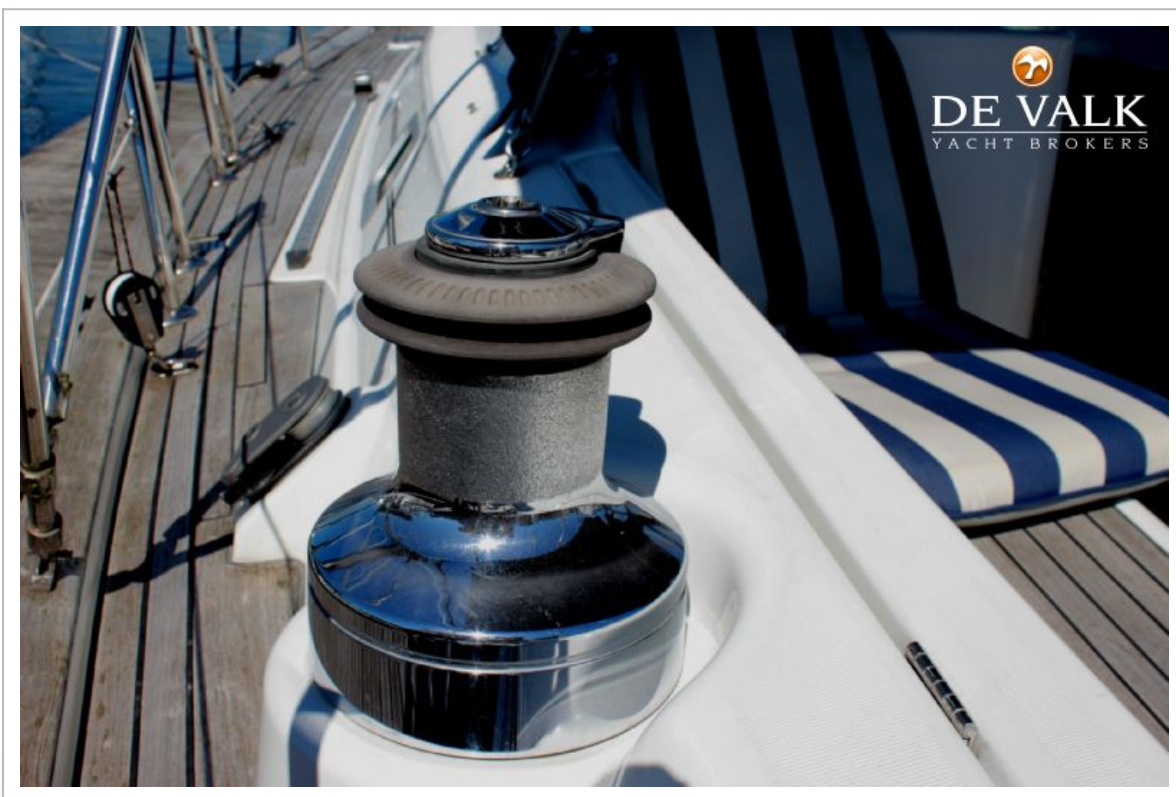
BENETEAU OCEANIS 411



BENETEAU OCEANIS 411



BENETEAU OCEANIS 411



BENETEAU OCEANIS 411



BENETEAU OCEANIS 411



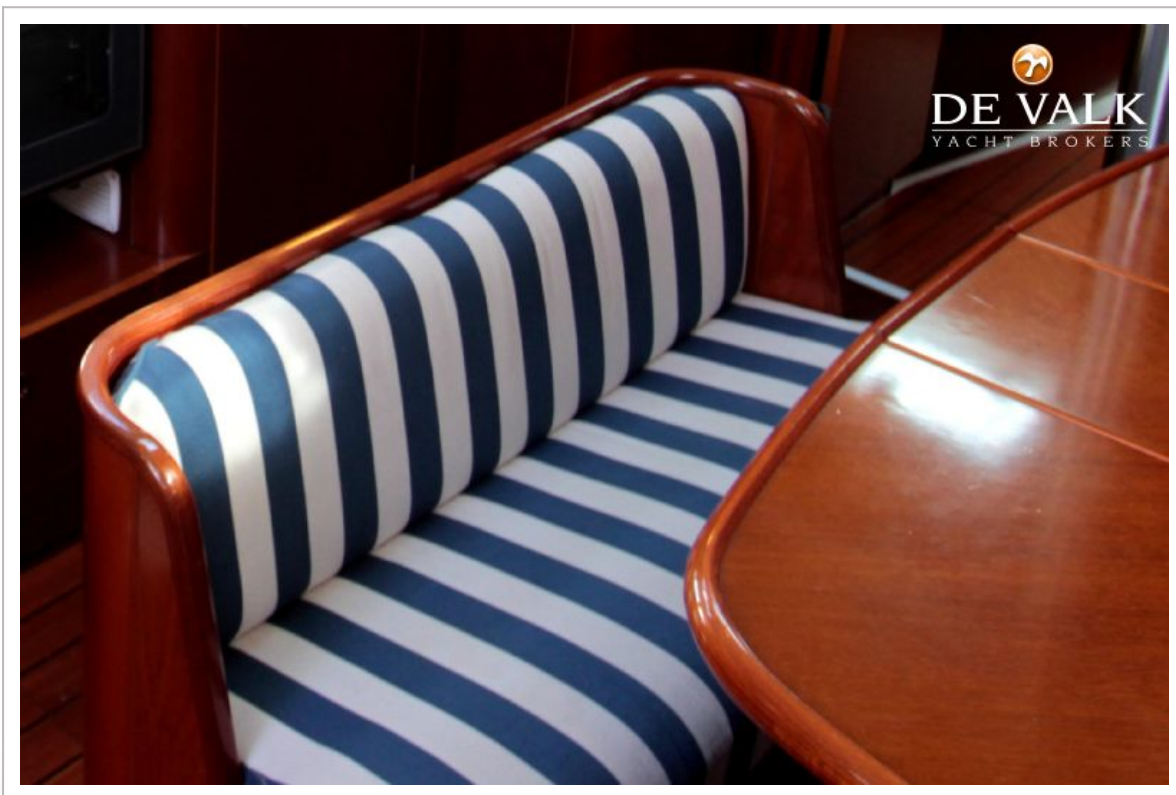
BENETEAU OCEANIS 411



BENETEAU OCEANIS 411



BENETEAU OCEANIS 411



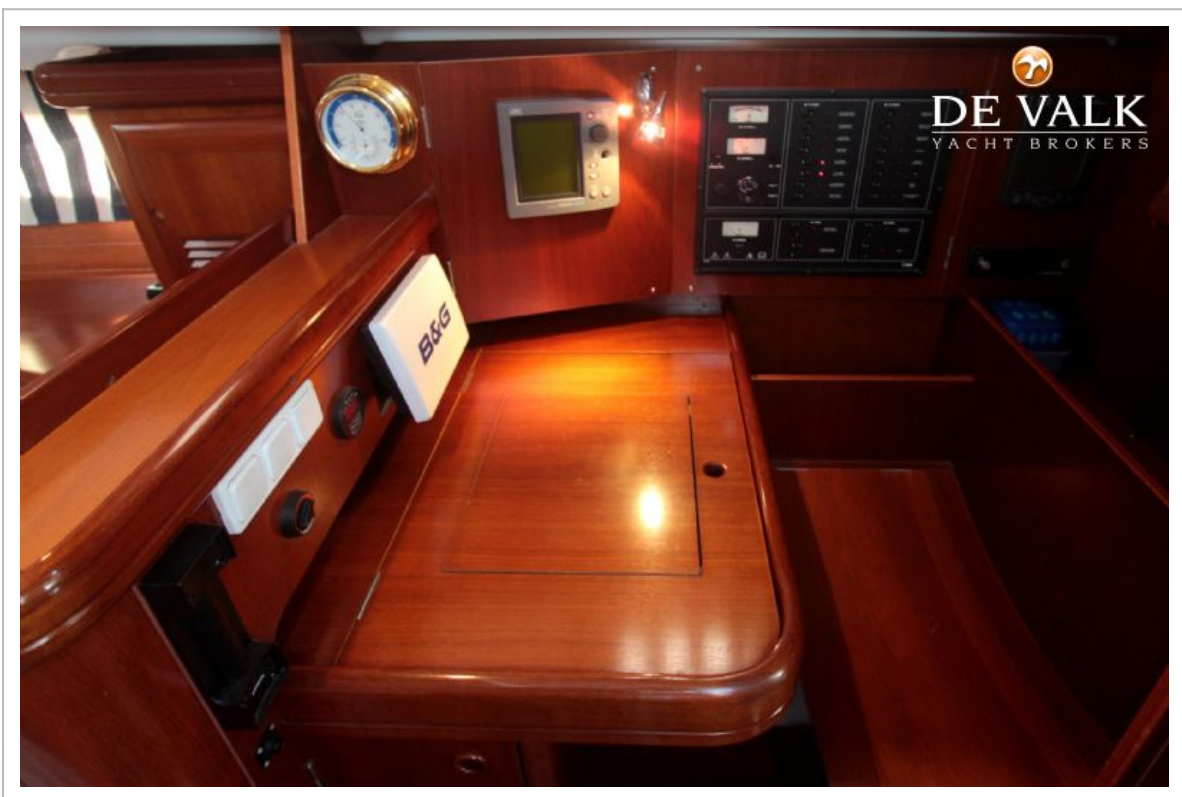
BENETEAU OCEANIS 411



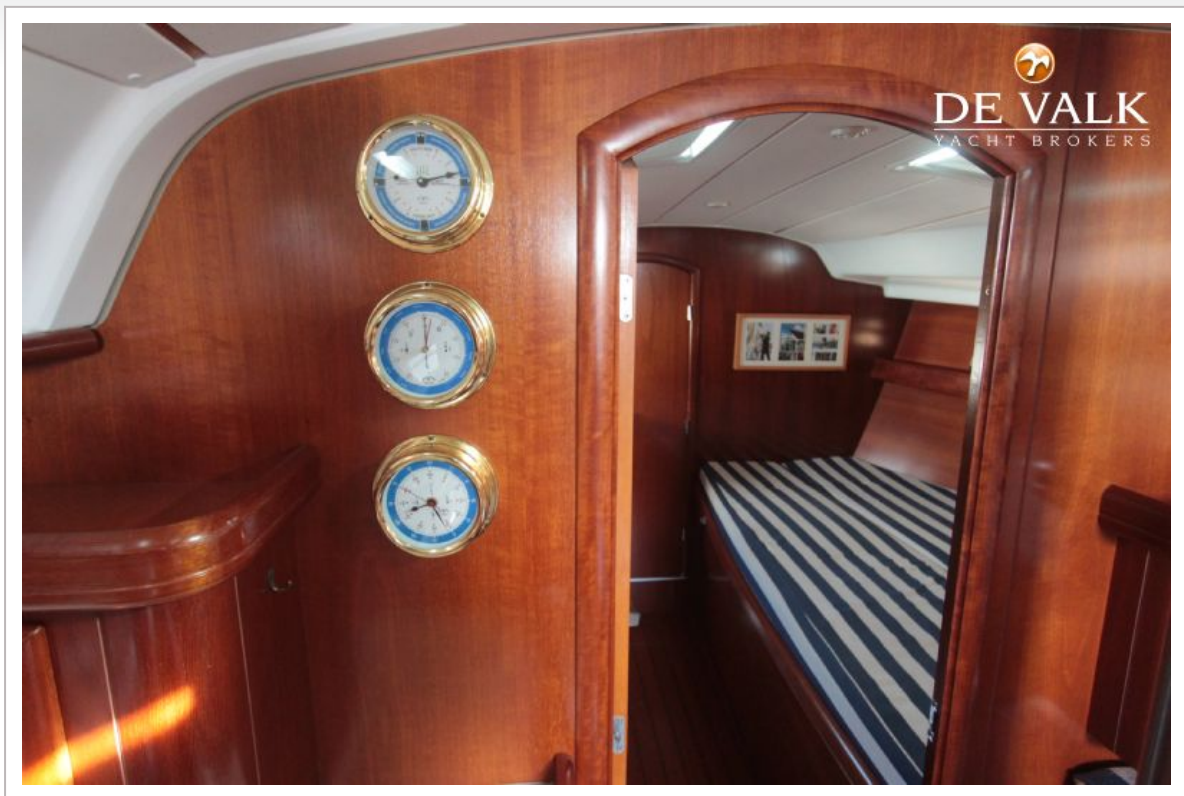
BENETEAU OCEANIS 411



BENETEAU OCEANIS 411



BENETEAU OCEANIS 411

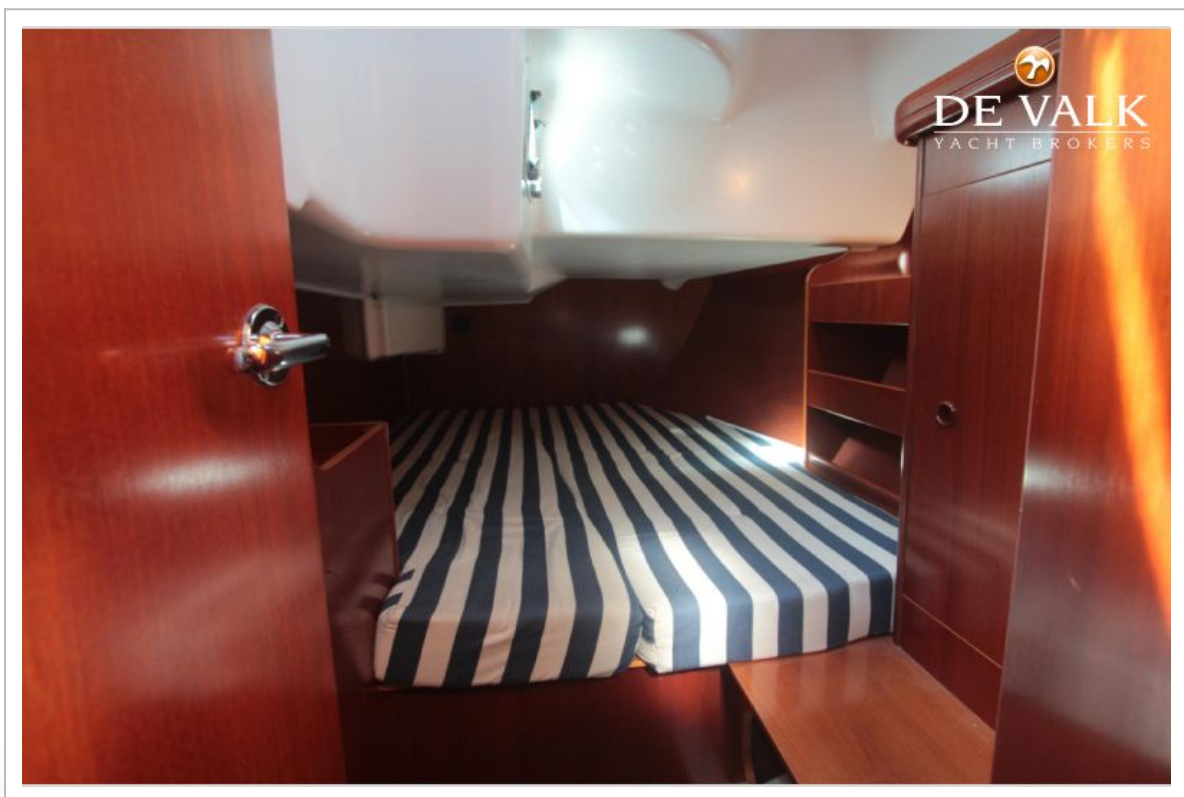
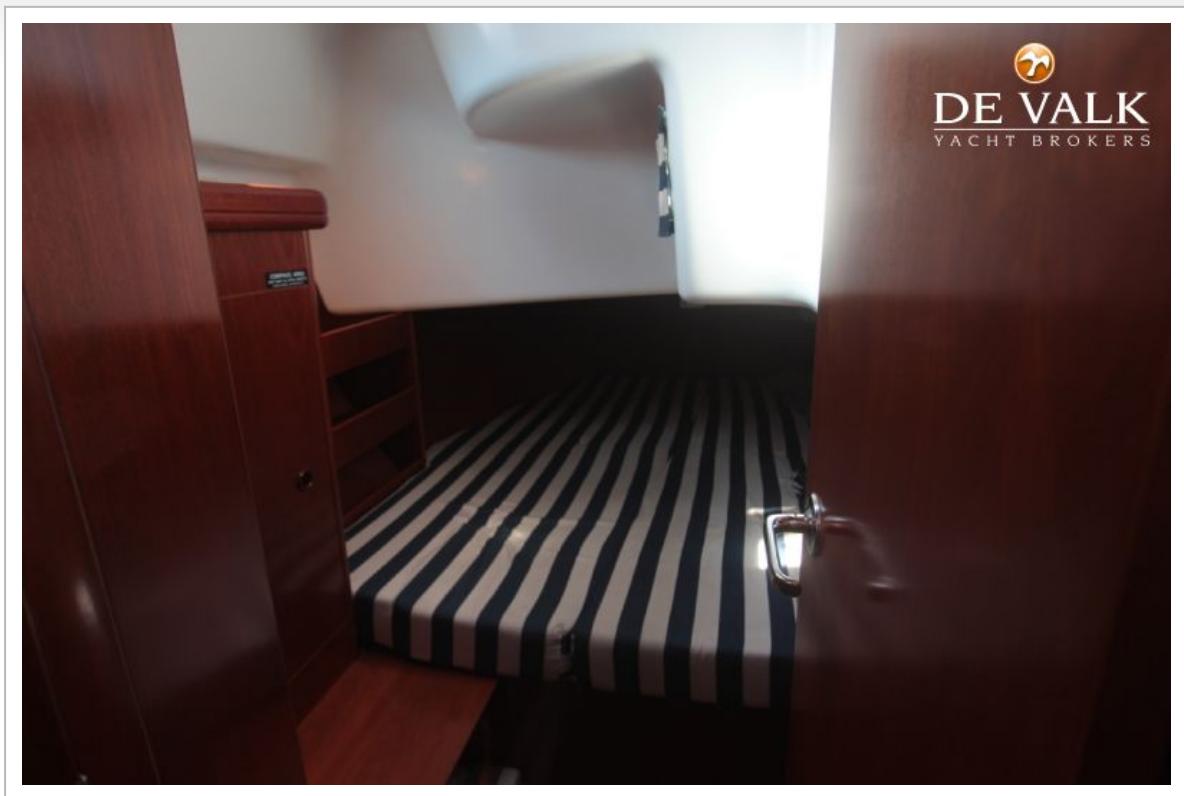




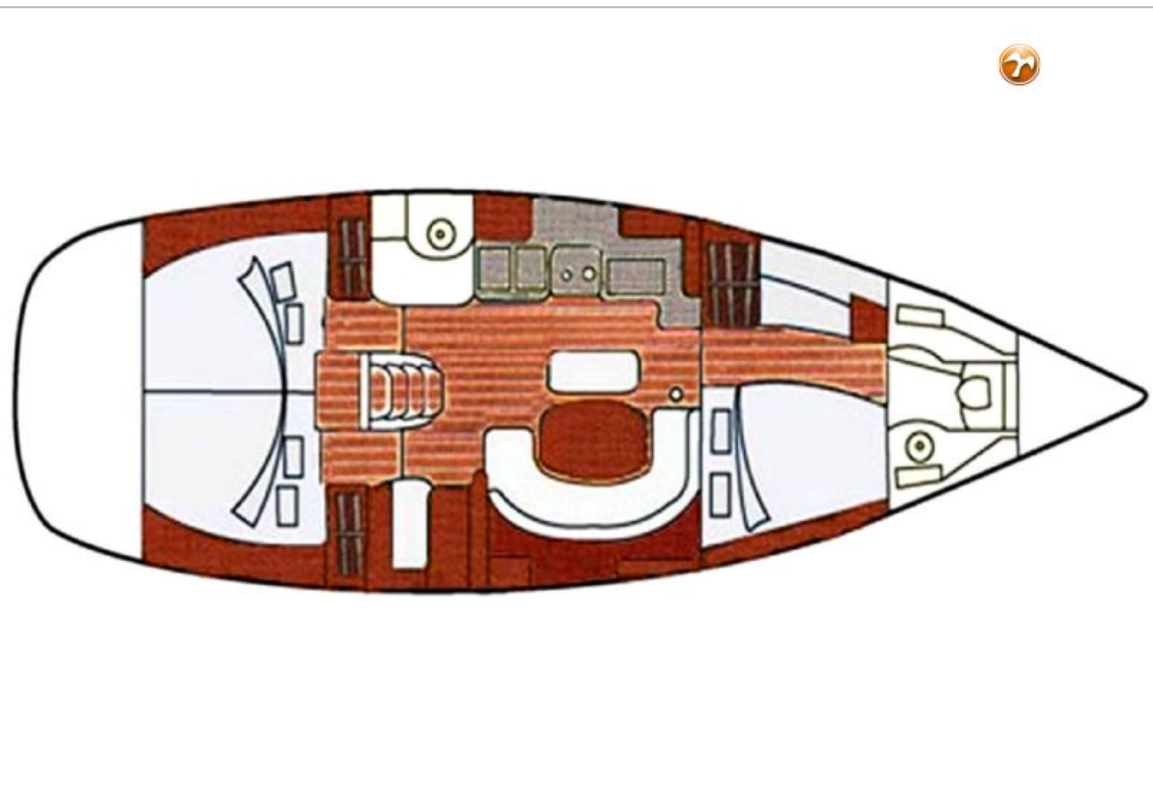
BENETEAU OCEANIS 411



BENETEAU OCEANIS 411



BENETEAU OCEANIS 411





BENETEAU OCEANIS 411

