



DE VALK  
YACHT BROKERS



C-YACHT 1130 DS



DE VALK  
YACHT BROKERS

## KOMMENTARE DES MAKLERS

C-Yacht 1130 is a unique combination of light space and comfort under decks and with excellent sailing characteristics above deck. This deck salon offers a beautiful view over the water, the deck layout is also nice and well-organized, the ship is easy to operate from the cockpit. "Amare" is in a very clean condition and equipped with many options and innovations. Ready for long trips or wonderful weekend trips. You can admire and judge her 7 day's a week at the Valk Zeeland on the hard.

*Marc Weijenberg*

## TECHNISCHE DATEN

<b>Maße</b>	11.30 x 3.70 x 1.80 (m)	<b>Werft</b>	Zaadnoordijk Yachtbuilders BV
<b>Baujahr</b>	2002	<b>Kabinen</b>	2
<b>Material</b>	GFK	<b>Kojen</b>	6
<b>Motor(en)</b>	1 x Yanmar 3JH3E diesel	<b>PS/kW</b>	40.00 (PS), 29.40 (kW)
<b>Verkaufspreis</b>	verkauft (MwSt. )	<b>Liegeplatz</b>	beim Verkaufsburo

## KONTAKT

<b>Verkaufsbüro</b>	De Valk Sint Annaland	<b>Telefon</b>	+31 166 601 000
<b>Adresse</b>	Koelhuisweg 4 4697 RM Sint Annaland The Netherlands	<b>E-Mail</b>	sintannaland@devalk.nl

## HAFTUNGSAUSSCHLUSS

Diese Angaben erfolgen nach bestem Wissen, können jedoch nicht garantiert werden.



## ALLGEMEIN

<b>Modell</b>	C-YACHT 1130 DS
<b>Typ</b>	Segelyacht
<b>Rumpflänge (m)</b>	11,30
<b>Wasserlinienlänge (m)</b>	9,30
<b>Breite (m)</b>	3,70
<b>Tiefgang (m)</b>	1,80
<b>Durchfahrtshöhe (m)</b>	17,30
<b>Stehhöhe (m)</b>	1,90
<b>Baujahr</b>	2002
<b>Werft</b>	Zaadnoordijk Yachtbuilders BV
<b>Land</b>	Niederlande
<b>Entwerfer</b>	Frans Maas
<b>Gewicht (t)</b>	7,5
<b>Ballast (Ton)</b>	3,2
<b>CE Norm</b>	A
<b>Rumpfmateriale</b>	GFK
<b>Rumpffarbe</b>	Weiß
<b>Rumpfform</b>	Rundspant
<b>Art Kiel</b>	Wulstkiel
<b>Material Aufbauten</b>	GFK
<b>Stossliste</b>	Gummi
<b>Deckmaterial</b>	GFK
<b>Deck Finish</b>	Treadmaster
<b>Deck Finish Aufbauten</b>	Antirutsch Belag
<b>Pflicht Bedeckung</b>	Teak
<b>Antifouling (Jahr)</b>	2018
<b>Dorado Belufter</b>	2
<b>Fenster Einfassung</b>	Aluminium
<b>Fenster Material</b>	Doppelverglasung (2009)
<b>Decksluke</b>	ja



<b>Bullauge</b>	Aluminium
<b>Treibstofftank (Liter)</b>	Edelstahl 290
<b>Füllstandsanzeige (Treibstofftank)</b>	ja
<b>Trinkwassertank (Liter)</b>	Edelstahl 350
<b>Füllstandsanzeige (Trinkwasser)</b>	ja
<b>Fäkaelien Tank (Liter)</b>	60
<b>Füllstandsanzeige (Fakaelientank)</b>	ja
<b>Fäkaelien Tankablauf</b>	Deck Verbindung
<b>Radsteuerung</b>	Kabelsteuerung Jefa
<b>Not-Pinne</b>	ja
<b>Weitere Info</b>	Kollisionsschott
<b>Weitere Info</b>	Das mittlere Fenster im Salon kann geöffnet werden

## UNTERKUNFT

<b>Kabinen</b>	2
<b>Kojen</b>	6
<b>Innen</b>	Teak
<b>Einteilung</b>	2 Kabene, 1 WC, Deckshouse und Kombüse
<b>Fussboden</b>	Teak und Holly
<b>Decksalon</b>	ja
<b>Standhöhe Salon (m)</b>	1,90
<b>Heizung</b>	Diesel Heißluft Webasto 5000
<b>Dinette zum umbauen</b>	ja
<b>Tür zum Cockpit</b>	ja
<b>Kombüse</b>	ja
<b>Arbeitsfläche</b>	Corian Kerrock (2015)
<b>Spülbecken</b>	Edelstahl 2x
<b>Herd</b>	Gas ENO 3-flame
<b>Ofen</b>	ENO
<b>Kuhlschrank</b>	ja
<b>Warmwasser System</b>	220V + Motor 40 Ltrs boiler



<b>Wasserdruck System</b>	elektrisch
<b>Eignerkabine</b>	Doppelbett
<b>Länge Bett (m)</b>	2,05 x 1,55
<b>Kleiderschrank</b>	Regale und hängend
<b>Badezimmer</b>	gemeinsam
<b>Toilet</b>	gemeinsam
<b>Toilette System</b>	handbetrieb
<b>Handwaschbecken</b>	auf der Toilette
<b>Dusche</b>	gemeinsam
<b>Gästekabine 1</b>	Doppelbett
<b>Länge Bett (m)</b>	2,05 x 1,40
<b>Kleiderschrank</b>	Regale und hängend
<b>Badezimmer</b>	gemeinsam
<b>Toilette</b>	gemeinsam
<b>Toilette System</b>	handbetrieb
<b>Handwaschbecken</b>	im Badezimmer
<b>Dusche</b>	gemeinsam
<b>Weitere Info</b>	Hiswa geprüft 12/2018 Gaz

## MASCHINEN

<b>Motoranzahl</b>	1
<b>Marke</b>	Yanmar
<b>Typ</b>	3JH3E
<b>PS</b>	40,00
<b>kW</b>	29,40
<b>Kraftstoffart</b>	Diesel
<b>Installiert im Jahr</b>	2002
<b>Höchstgeschwindigkeit (Kn)</b>	7,9
<b>Marschgeschwindigkeit (Kn)</b>	6
<b>Verbrauch (l/h)</b>	4
<b>Motorstunden</b>	1200



<b>Kühlungssystem Motor</b>	indirekte Wärmetauscher
<b>Antrieb</b>	Saildrive
<b>Saildrive Dichtung</b>	Saildrive erneuert Yanmar SD 50 (2011)
<b>Motor bedienung</b>	Seilzug Kabel
<b>Gewende getriebe</b>	mechanisch
<b>Bugschraube</b>	elektrisch Sidepower SP 55
<b>Propeller Typ</b>	Segelstellung Flex-o-fold
<b>Propellerblätter</b>	3
<b>Hand Bilgenpumpe</b>	ja
<b>Elektrische Bilgenpumpe</b>	ja
<b>Elektrische Anlage</b>	12/230V
<b>Batterien</b>	5x
<b>Starterbatterie</b>	1x 50AH Optima red Top (2013)
<b>Versorgungsbatterie</b>	3x 105AH Fullriver DC 105 (2012)
<b>Bugschraubebatterie</b>	1X 55 Optima yellow top (2012)
<b>Batterie Monitor</b>	Mastervolt Battman II
<b>Batterie Ladegerat</b>	Mastervolt IVO-smart 40/3
<b>Umwandler</b>	Victron Phoenix 12/600
<b>Dioden-Batterie-Koppler</b>	Victron Argo FED (2014)
<b>Landstrom</b>	mit Kabel
<b>Weitere Info</b>	Kühlwasseralarm am Saildrive

## NAVIGATION

<b>Kompass</b>	Plastimo Olympic 135
<b>Elektrisches Kompass</b>	beim Selbststeuerung Raymarine
<b>Tiefenanziege</b>	Raymarine ST60
<b>Logge</b>	Raymarine ST60
<b>Windlupe anzeige</b>	Raymarine ST60
<b>Tochter anzeige</b>	beim Rad Raymarine ST60
<b>UKW</b>	mit zwei Bedienungsteile Raymarine 260
<b>Autopilot</b>	Raymarien ST 5000+



Ruderwinkel Anzeige	beim Selbststeuerung
Plotter/GPS	Raymarine Axiom 7 (2018)
Navtex	Clipper (screen)
Elektronische Kart(en)	For Axiom
AIS Transponder	Mit GPS Easy TRX2 Class B
Weitere Info	Renaud active combi antenna for radio etc

## AUSRÜSTUNG

Feste Fenster	2010
Spritzverdek	2010
Kuchenbude	2010
Cockpit Tisch	ja
Badeplattform	ja
Badeleiter	Edelstahl
Heck-Tur	ja
Anker	Bruce
Ankerkette	36 mtr
Ankerwinde	elektrisch Sprint 1000
See Reling	Draht/Seil
Seiten-Einstieg Seereling	2x
Heckkorb	ja
Bugkorb	ja
Rettungsboje	ja
Radar Reflektor	im Mast Firdell
Fenderkissen	ja
Festmacher	ja
Radio-CD Spieler	JVC KD R951 Bluetooth
I-Pod Anschluss	At JVC KD R951
Lautsprecher im Salon	ja
Lautsprecher im Kabin	ja
Feuerlöscher	2x



Letzte Wartung Feuerloscher	2015
Feuerloscher in Maschine Raum	Expired

## RIGG

Rig	Sloop
Stehendes Gut	Drahtseil
Marke Mast	Seldén
Material Mast	Aluminium
Salings	2 Sets
Großsegel	Roll Gross mit Latten (kurze) 29,70 m2
Rollgroß Anlage	ja
Genua III	31,20 m2
Rollreffanlage	Furlex 300S
Genua-Persenning	(2010)
Gennaker	Bergeschlauch 74 m2
Reff Vorrichtung	Rollgross im Mast
Baumniederhohler	mechanisch und Talje Selden Rodkick
Primare Schot Winschen	elektrisch 2x Andersen 46 STE
Fall Winschen	1x Andersen # 10
Reff Wunsch	Selden
Multifunktional Winschen	1x Andersen ST12
Spi-Baum	Aluminium Extendable





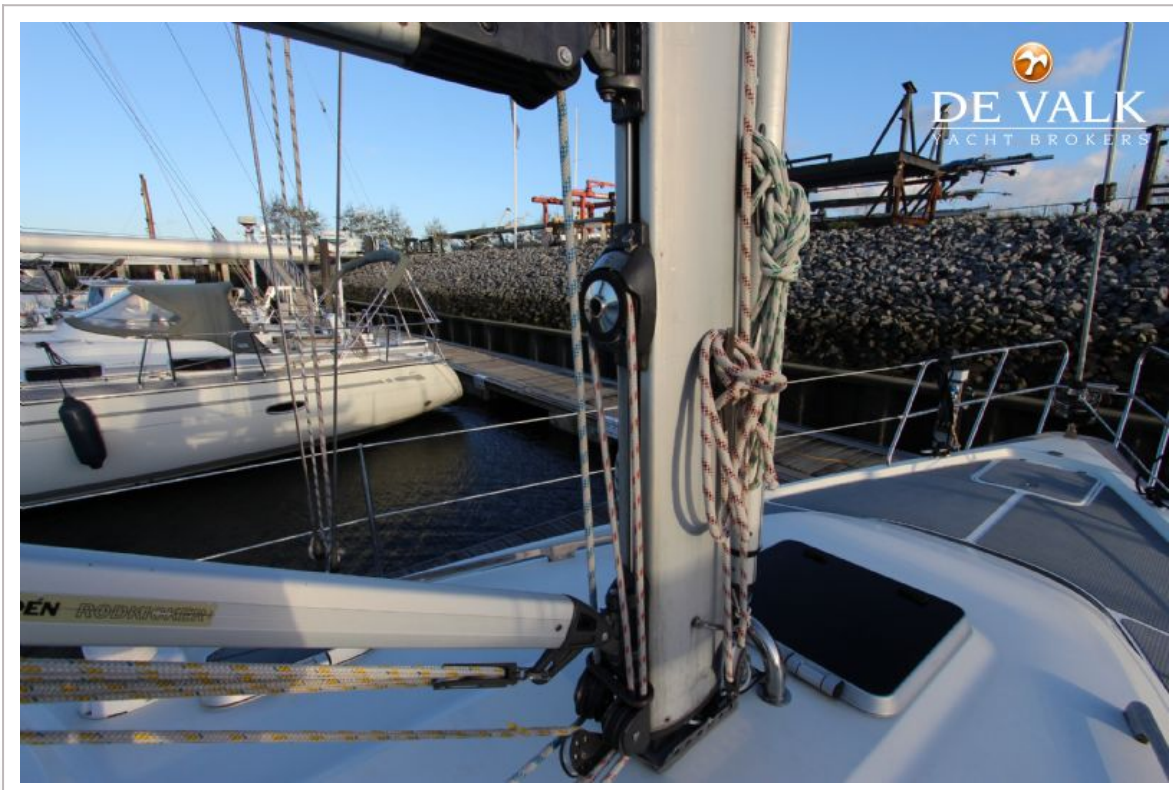
# C-YACHT 1130 DS



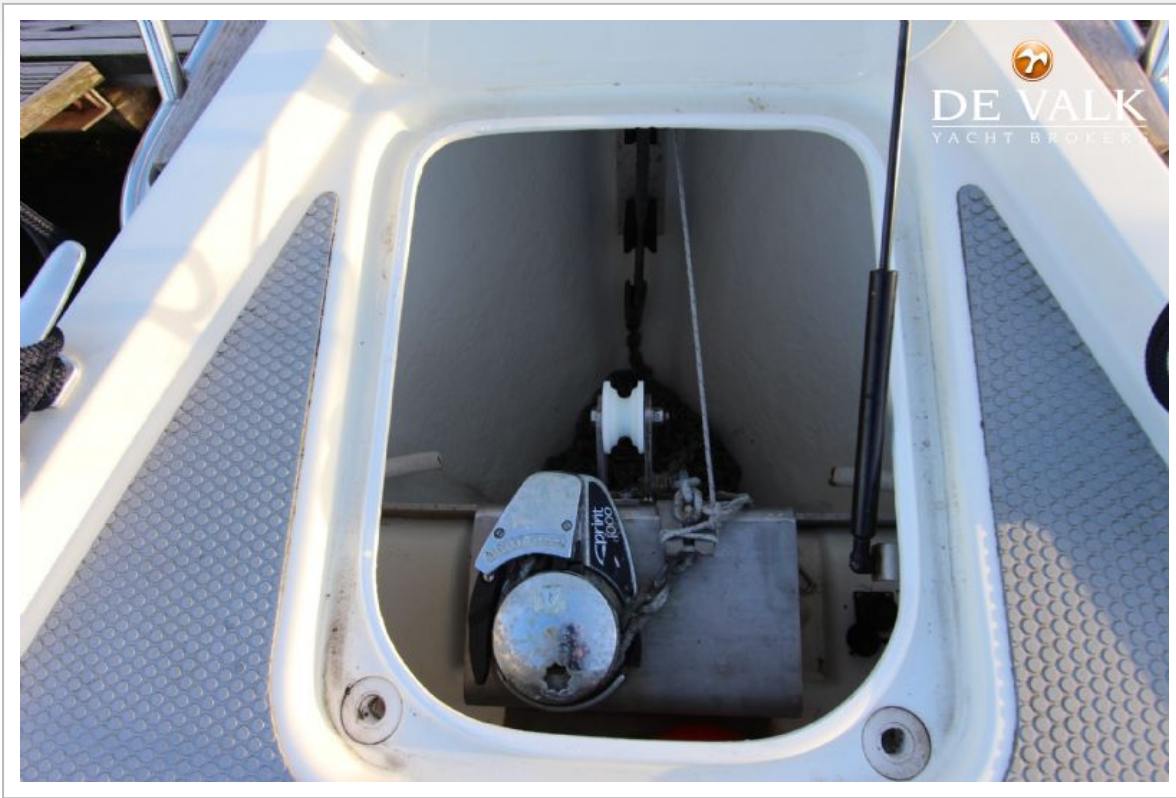
# C-YACHT 1130 DS



# C-YACHT 1130 DS



C-YACHT 1130 DS



# C-YACHT 1130 DS



# C-YACHT 1130 DS



# C-YACHT 1130 DS

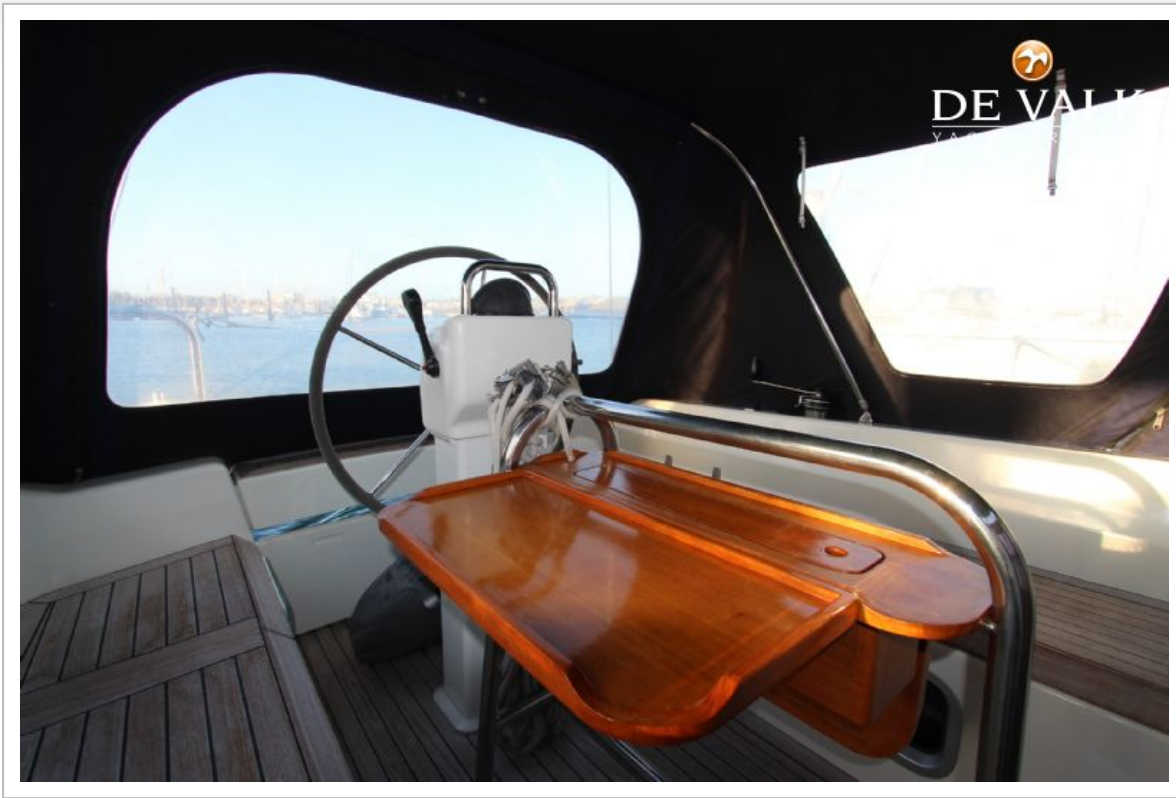


# C-YACHT 1130 DS





C-YACHT 1130 DS



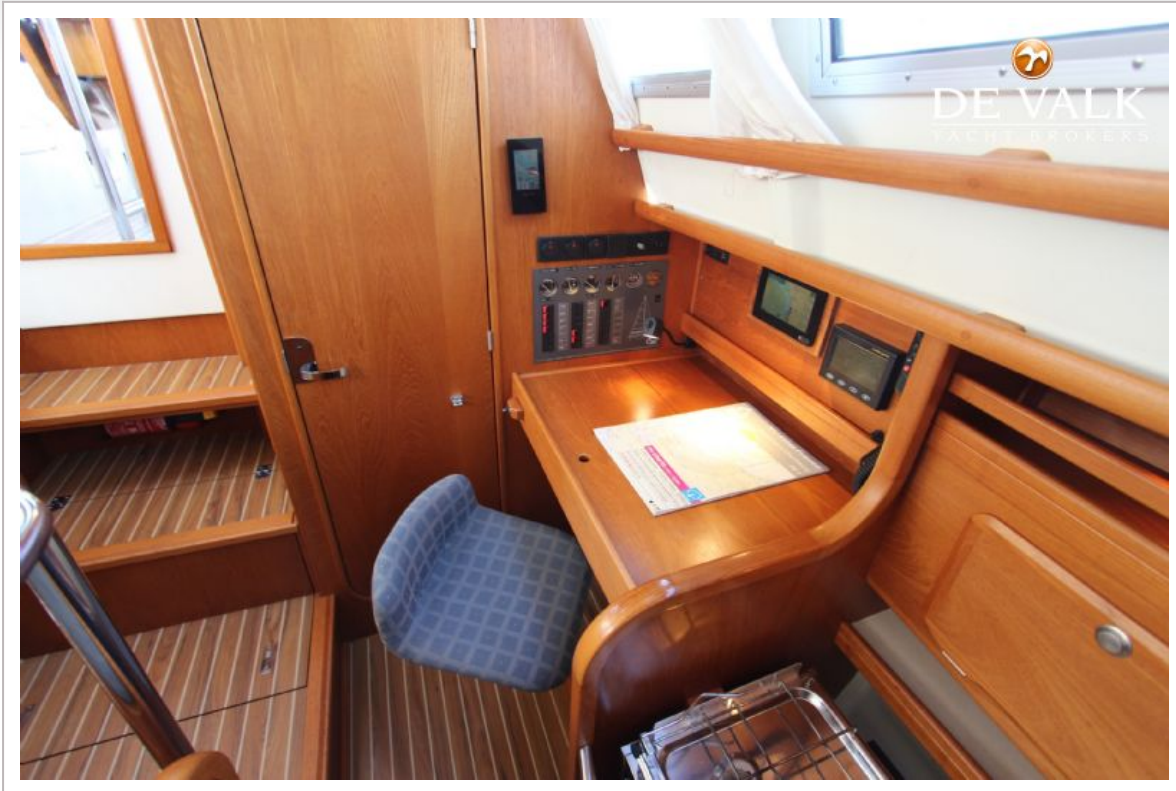
C-YACHT 1130 DS



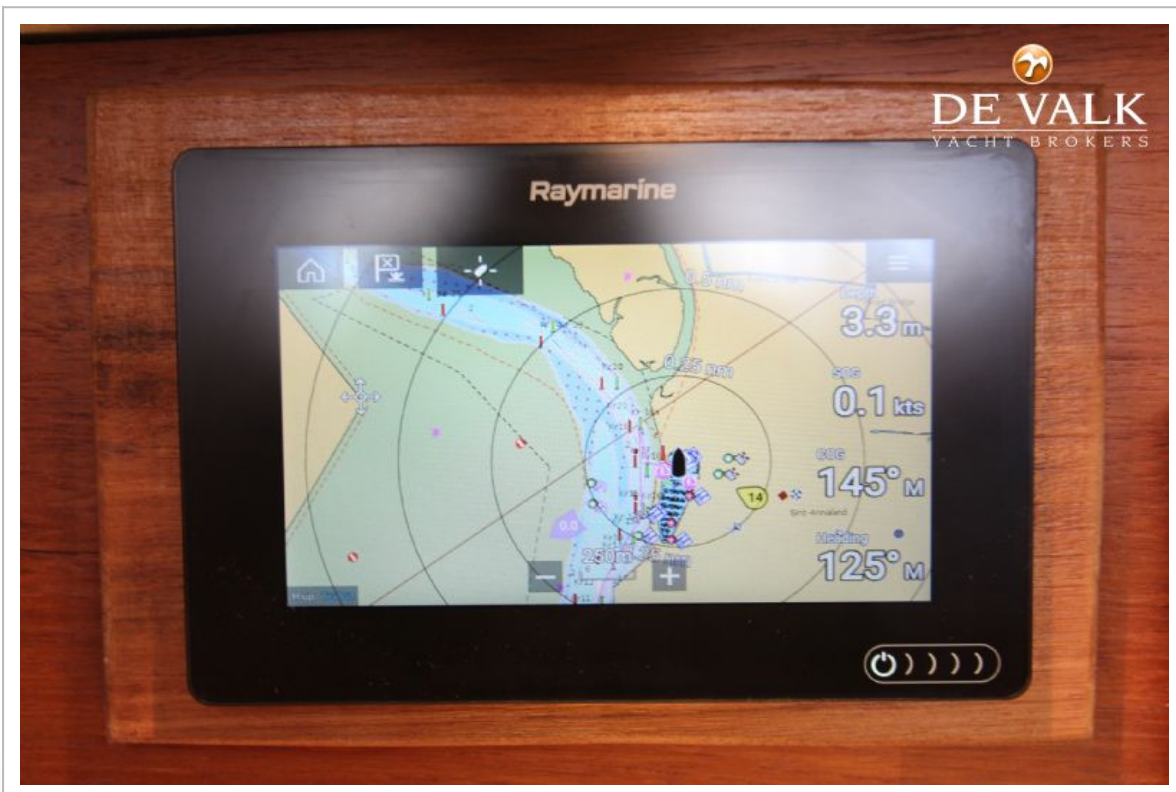
C-YACHT 1130 DS



# C-YACHT 1130 DS



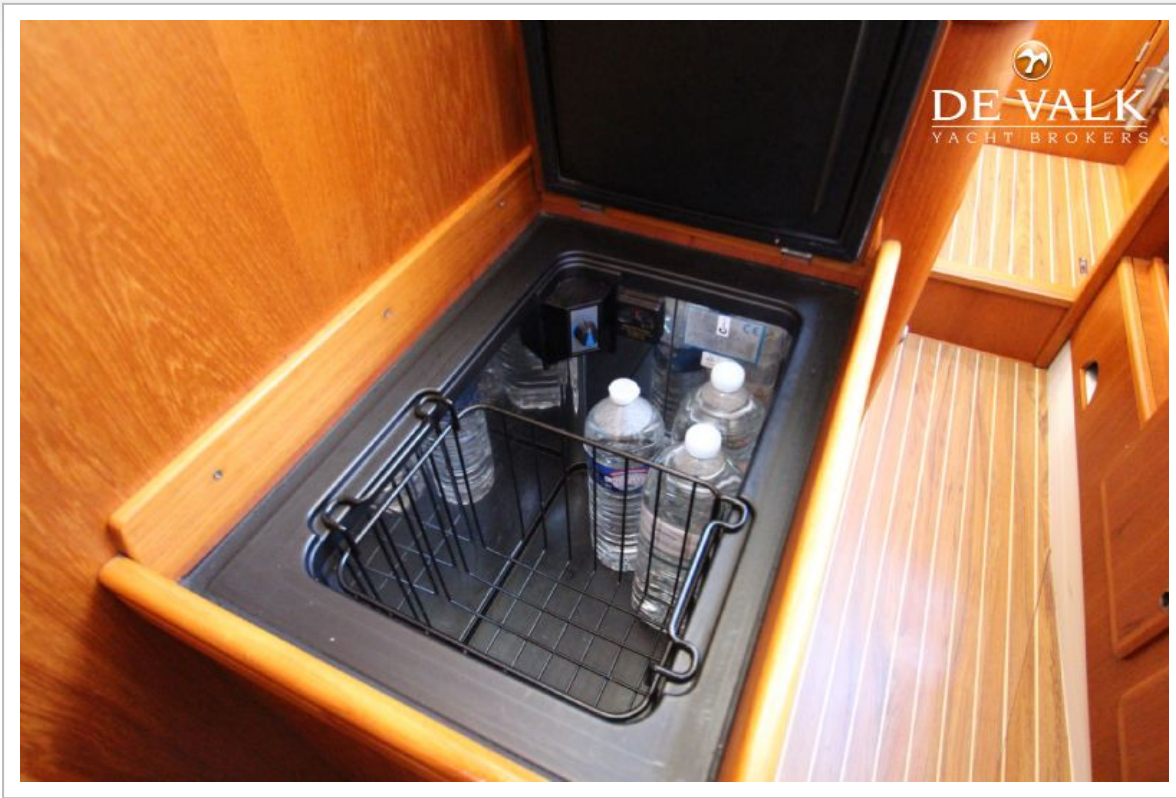
# C-YACHT 1130 DS



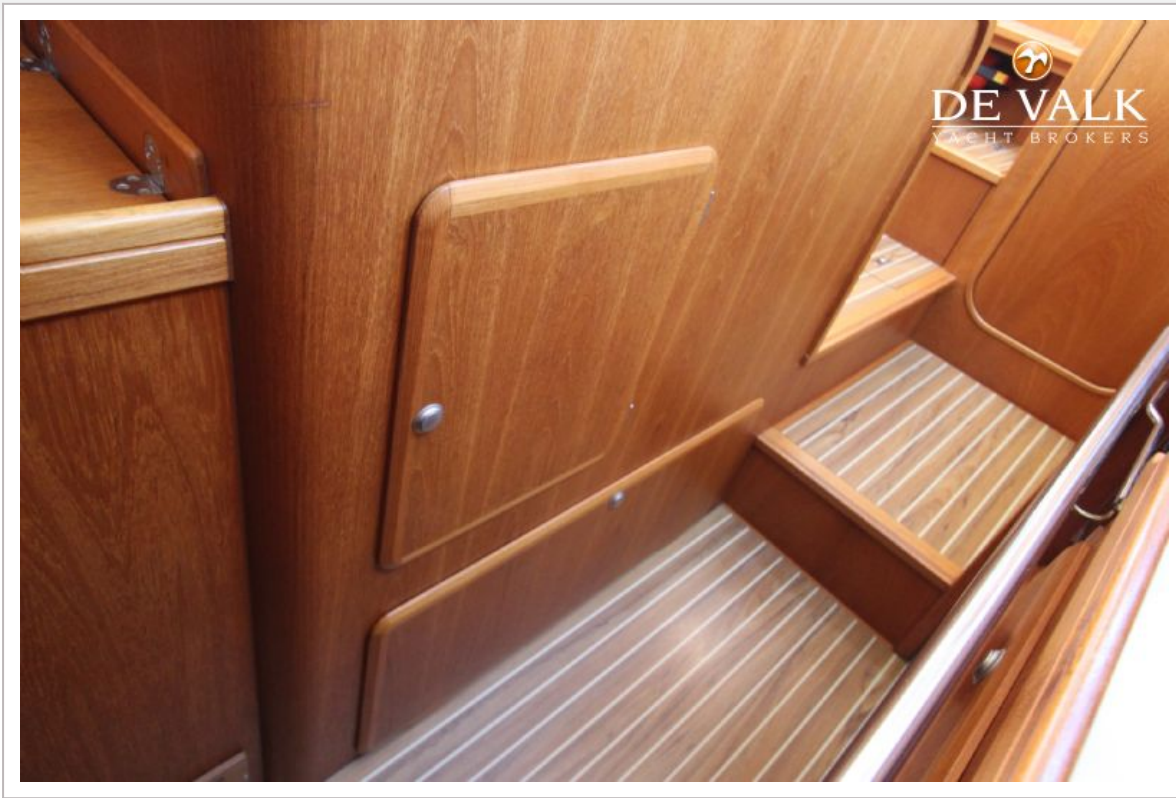
# C-YACHT 1130 DS



C-YACHT 1130 DS



C-YACHT 1130 DS

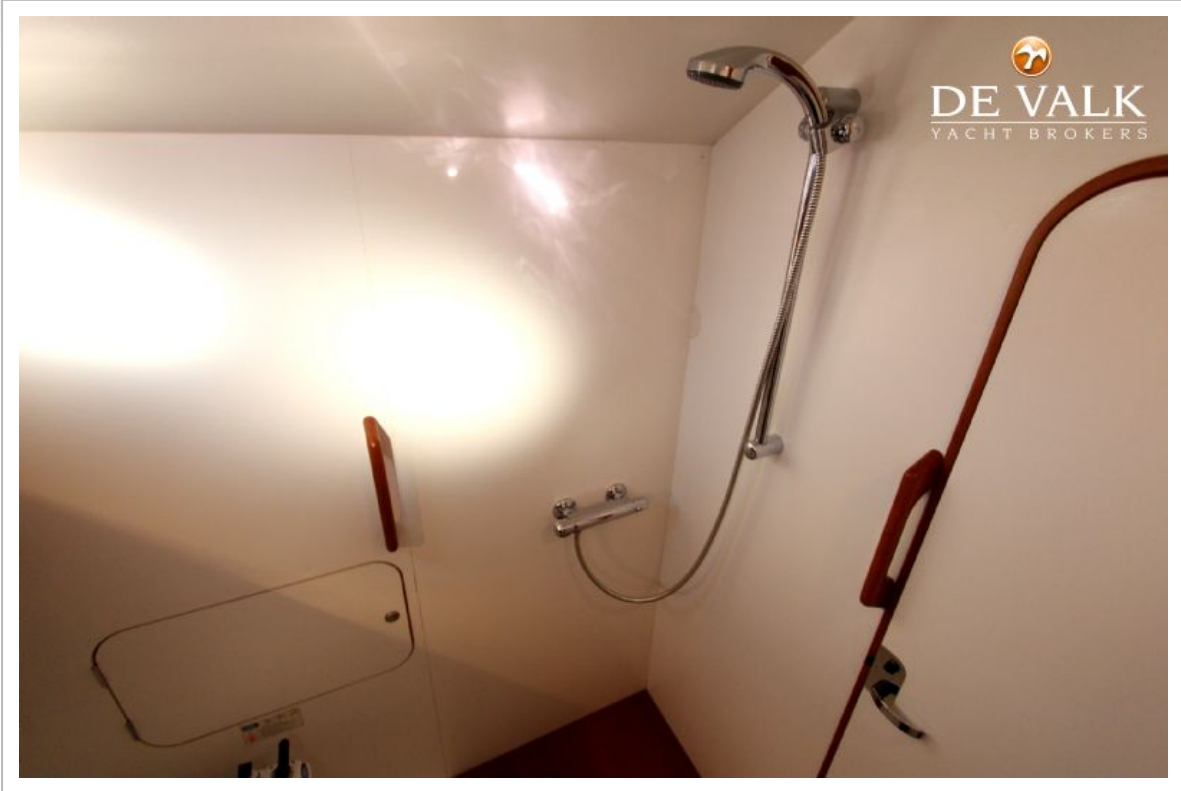




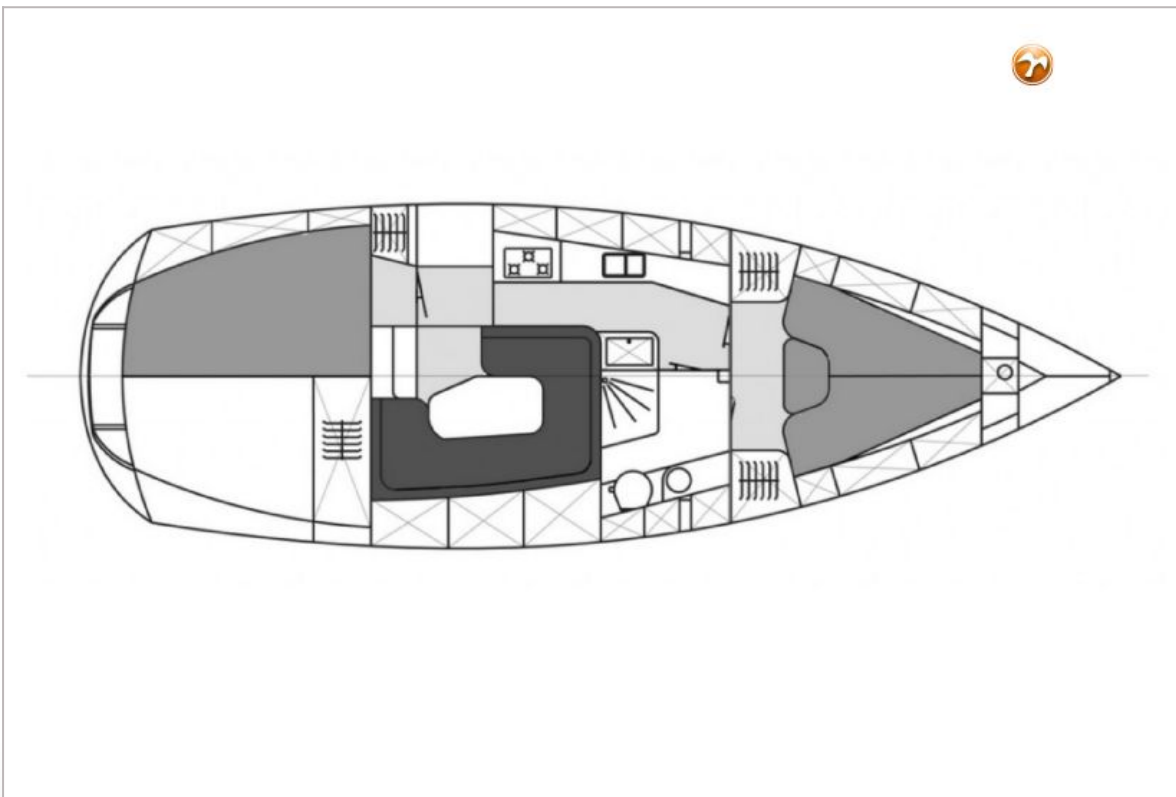
C-YACHT 1130 DS



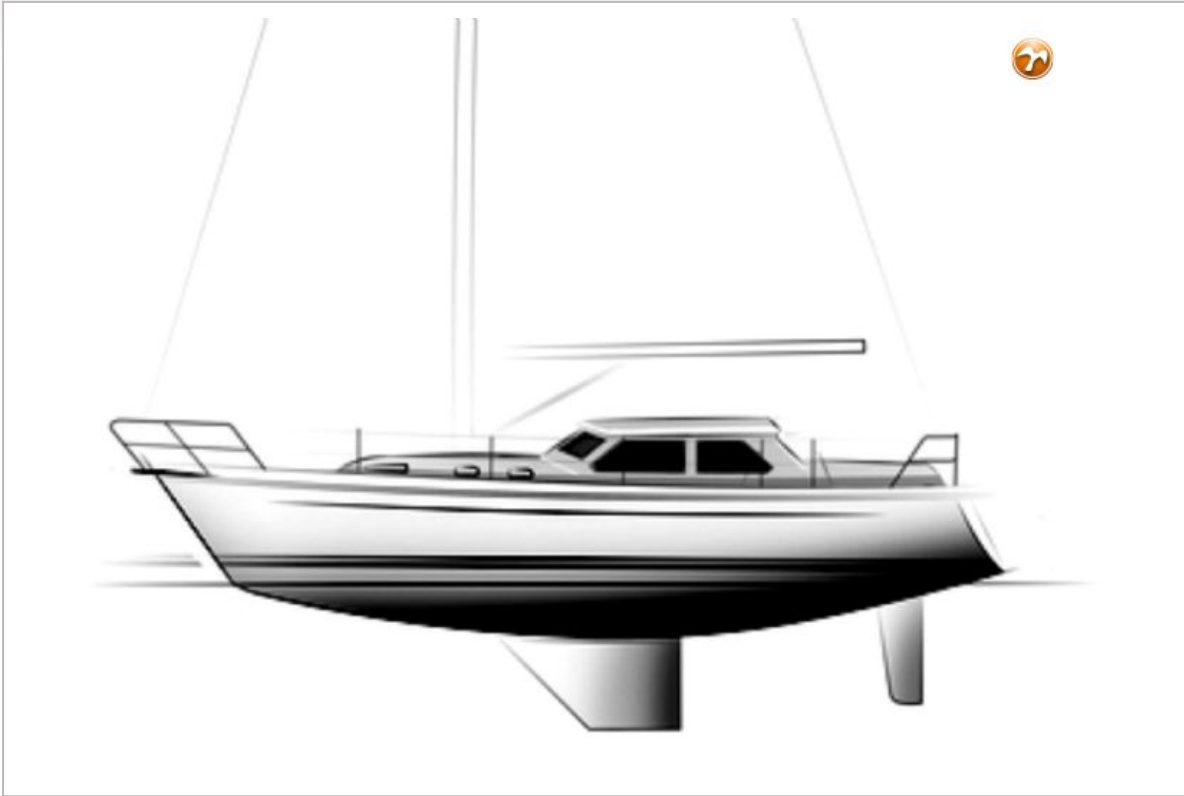
C-YACHT 1130 DS



# C-YACHT 1130 DS



# C-YACHT 1130 DS



# C-YACHT 1130 DS

