



DE VALK  
YACHT BROKERS



## BROOM 44



DE VALK  
YACHT BROKERS

## KOMMENTARE DES MAKLERS

Flagship of the well known English shipyard Broom & Sons. A name with heritage and known for their sturdy built "go anywhere" offshore motor yachts. Excellent three cabin layout with two bathrooms and large deck salon. She easily accommodates six persons so ideal for the family and/or cruising with friends. Large owners cabin aft with ensuite facilities. Outside good access on deck and a cozy aft cockpit with storage and ample seating area. With windows and radar arch collapsed she can also visit the French Canals with 3,50 mtr headway.

*Marc Weijenberg*

## TECHNISCHE DATEN

<b>Maße</b>	13.61 x 4.60 x 1.22 (m)	<b>Werft</b>	Broom & Sons Ltd
<b>Baujahr</b>	1992	<b>Kabinen</b>	3
<b>Material</b>	GFK	<b>Kojen</b>	6
<b>Motor(en)</b>	2 x Volvo Penta TAMD71B diesel	<b>PS/kW</b>	2 x 380.00 (PS), 279.30 (kW)
<b>Verkaufspreis</b>	verkauft (MwSt. )	<b>Liegeplatz</b>	beim Verkaufsbüro

## KONTAKT

<b>Verkaufsbüro</b>	De Valk Sint Annaland B.V.	<b>Telefon</b>	+31 (0)166 601 000
<b>Adresse</b>	Koelhuisweg 4 4697 RM Sint Annaland NL	<b>E-Mail</b>	sintannaland@devalk.nl

## HAFTUNGSAUSSCHLUSS

Diese Angaben erfolgen nach bestem Wissen, können jedoch nicht garantiert werden.



## ALLGEMEIN

<b>Modell</b>	BROOM 44
<b>Typ</b>	Motoryacht
<b>Rumpflänge (m)</b>	13,61
<b>Breite (m)</b>	4,60
<b>Tiefgang (m)</b>	1,22
<b>Durchfahrtshöhe (m)</b>	3,50
<b>Stehhöhe (m)</b>	1,95
<b>Baujahr</b>	1992
<b>Werft</b>	Broom & Sons Ltd
<b>Land</b>	Vereinigtes Königreich
<b>Entwerfer</b>	John Bennett
<b>Gewicht (t)</b>	18
<b>Rumpfmateri al</b>	GFK
<b>Rumpffarbe</b>	Weiß
<b>Rumpfform</b>	Deep-V
<b>Material Aufbauten</b>	GFK
<b>Stossliste</b>	Edelstahl
<b>Deckmaterial</b>	GFK
<b>Deck Finish</b>	Antirutsch Belag
<b>Pflicht Bedeckung</b>	Teak
<b>Fenster Einfassung</b>	Edelstahl
<b>Fenster Material</b>	Sicherheitsglas
<b>Decks Luke</b>	ja
<b>Bullauge</b>	Edelstahl
<b>Radar Träger</b>	klappbar
<b>Treibstofftank (Liter)</b>	Edelstahl 2 x 863
<b>Trinkwassertank (Liter)</b>	Edelstahl 580
<b>Fäkaelien Tank (Liter)</b>	Edelstahl 100
<b>Fäkaelien Tankablauf</b>	Deck Verbind. + Uw Linie
<b>Aussen Steuerung</b>	hydraulik Hynautic



## Weitere Info Rumpf

### Weitere Info

Solides gebautes Motoryacht

Durchfahrthöhe mit Mast und Fenster hoch; 5,41 Mtr

Durchfahrthöhe mit Mast runter und Fenster hoch; 3,85 Mtr

## UNTERKUNFT

Kabinen	3
Kojen	6
Innen	Teak
Fussboden	Teak und Holly
Achterdeck	ja
Decksalon	ja
Standhöhe Salon (m)	1,95
Heizung	Gas Heißluft Eberspaecher
Achternkabine	ja
Dinette	ja
Kombüse	ja
Arbeitsfläche	Kunststoff
Spülbecken	Schmeltz
Herd	Gas Rosieres 220v +
Ofen	220v + gas Princess
Dunstabsauge	ja
Mikrowelle	Neff
Kuhlschrank	+ Engel 24v mit Gefrier Engel 24v
Warmwasser System	220V + Motor
Wasserdruck System	elektrisch
Eignerkabine	Doppelbett Aft/achter/hinten
Länge Bett (m)	2,05 x 1,45
Kleiderschrank	hängend/Schublad/Regale
Badezimmer	en suite I
Toilet	en suite
Toilette System	elektrisch



<b>Handwaschbecken</b>	auf der Toilette
<b>Dusche</b>	en suite
<b>Gästekabine 1</b>	Doppelbett Forward/voor/vorne
<b>Länge Bett (m)</b>	1,95 x 1,45
<b>Kleiderschrank</b>	hängend/Schublad/Regale
<b>Badezimmer</b>	en suite II
<b>Toilette</b>	en suite
<b>Toilette System</b>	elektrisch
<b>Handwaschbecken</b>	auf der Toilette
<b>Dusche</b>	en suite
<b>Gästekabine 2</b>	Zwei Einzelbetten
<b>Länge Bett (m)</b>	2,00/1,80 x 0,80
<b>Kleiderschrank</b>	hängend und Schubladen

## MASCHINEN

<b>Motoranzahl</b>	2
<b>Marke</b>	Volvo Penta
<b>Typ</b>	TAMD71B
<b>PS</b>	380,00
<b>kW</b>	279,30
<b>Kraftstoffart</b>	Diesel
<b>Installiert im Jahr</b>	1992
<b>Höchstgeschwindigkeit (Kn)</b>	20
<b>Marschgeschwindigkeit (Kn)</b>	7
<b>Verbrauch (l/h)</b>	14 ltr /uur
<b>Motorstunden</b>	2400
<b>Kühlungssystem Motor</b>	indirekte Wärmetauscher
<b>Antrieb</b>	Schraubenwelle
<b>Motor bedienung</b>	Seilzug Kabel
<b>Gewende getriebe</b>	TwinDisc
<b>Bugschraube</b>	elektrisch Duco 24v/10hp (2016)



<b>Exhaust</b>	wassergekühlt
<b>Propeller Typ</b>	fest
<b>Propellerblätter</b>	4
<b>Material Propellerwelle</b>	Edelstahl
<b>Propellerwelle schmierung</b>	Wasser
<b>Hand Bilgenpumpe</b>	2 x
<b>Elektrische Bilgenpumpe</b>	4 x
<b>Elektrische Anlage</b>	24v/220v
<b>Generator</b>	Nassauspuff G&M 10kVa
<b>Starterbatterie</b>	4 x 110amp (2016)
<b>Versorgungsbatterie</b>	4 x 110amp (2016)
<b>Generatorbatterie</b>	1 x 70amp
<b>Batterie Monitor</b>	ja
<b>Batterie Ladegerat</b>	Pro-ex 24v/80amp
<b>Dioden-Batterie-Koppler</b>	ja
<b>Landstrom</b>	mit Kabel
<b>Trimklappen</b>	feste Trimklappen Eltrim (Fixed not working)
<b>Weitere Info</b>	Stundenzähler erneuert bei ca 2300 Stunden
<b>Weitere Info</b>	Genugend Kraft für schnelle Fahrten über See und/oder zum Beispiel die Rhein.

## NAVIGATION

<b>Kompass</b>	Siva 100
<b>Elektrisches Kompass</b>	Autohelm ST50
<b>Tiefenanziege</b>	Autohelm ST50
<b>Logge</b>	Autohelm ST50
<b>Fish finder</b>	Furuno
<b>UKW</b>	Cobra F50
<b>Autopilot</b>	Autohelm 7000
<b>Ruderwinkel Anzeige</b>	über Autopilot
<b>Radar</b>	Raytheon R21X



Plotter	Raymarine C-80
Elektronische Kart(en)	1 x

## AUSRÜSTUNG

Feste Fenster	klappbar
Spritzverdek	ja
Sonnenschirm	ja
Fensterabdeckung	Fenster vorne
Cockpit Polster	ja
Cockpit Tisch	ja
Badeplattform	ja
Badeleiter	Edelstahl
Heckdusche	kaltes Wasser
Anker	Bruce
Ankerkette	Approx. 20 mtr
Ankerwinde	elektrisch S&L Anchorman 1200
Gangspill	ja
Davits	Edelstahl Whittal
Davits bedienung	handbetrieb
See Reling	Edelstahl
Zupackenschiene (aufbauten)	Edelstahl
Seiten-Einstieg Seereling	mit Leiter 2 x
Heckkorb	ja
Bugkorb	ja
Rettungsboje	ja
Scheibenwischer	mit Wasche 2 x
Rahmen Gedunst	ja
Horn	elektrisch
Fenderkissen	ja
Festmacher	ja
TV	Daewoo



TV-Empfänger

nein

Radio-CD Spieler

Defect

Feuerlöscher

nicht mehr zu benutzen





# BROOM 44





# BROOM 44





# BROOM 44

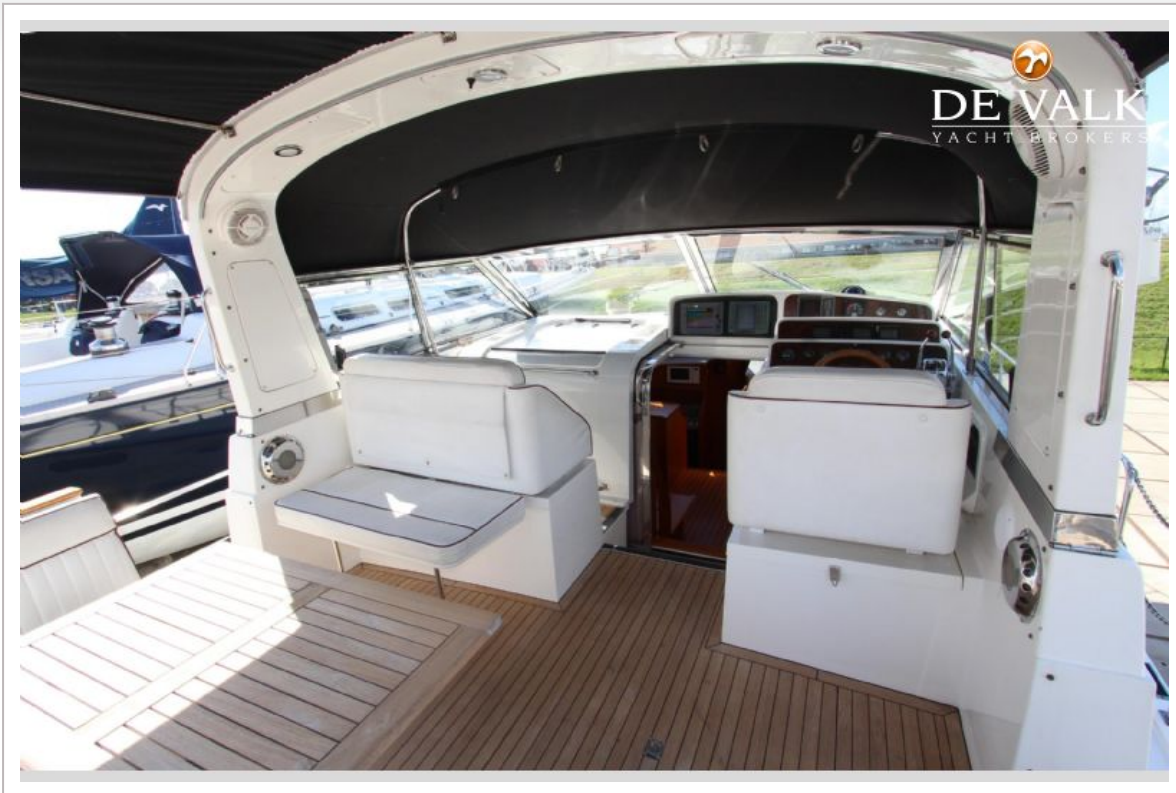


# BROOM 44





# BROOM 44

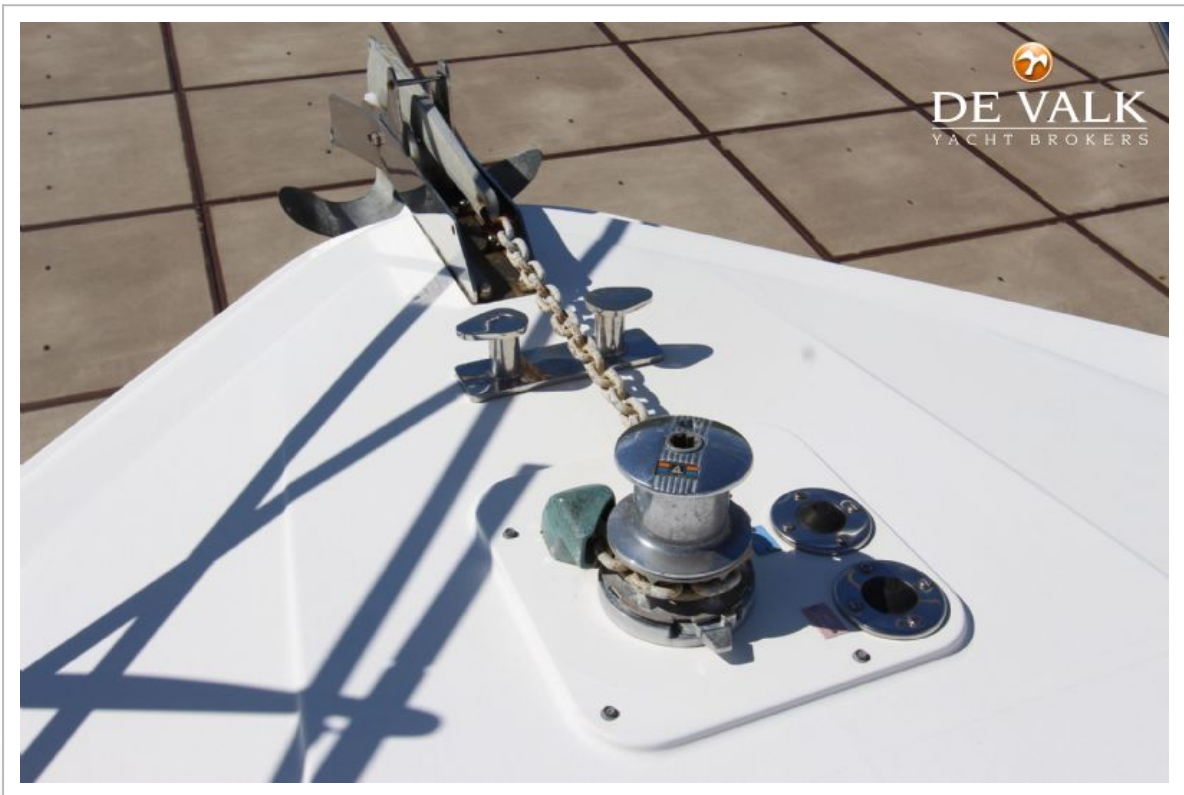


# BROOM 44





# BROOM 44





# BROOM 44



# BROOM 44





# BROOM 44



# BROOM 44

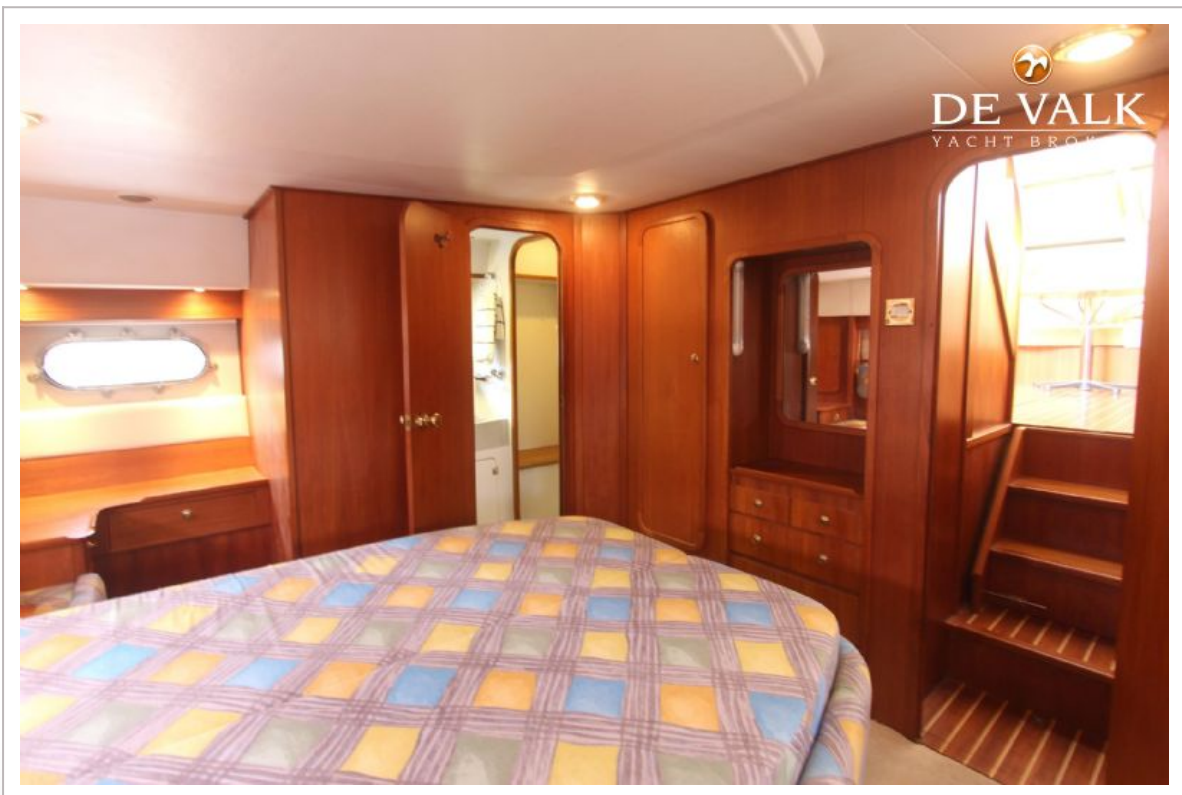




# BROOM 44

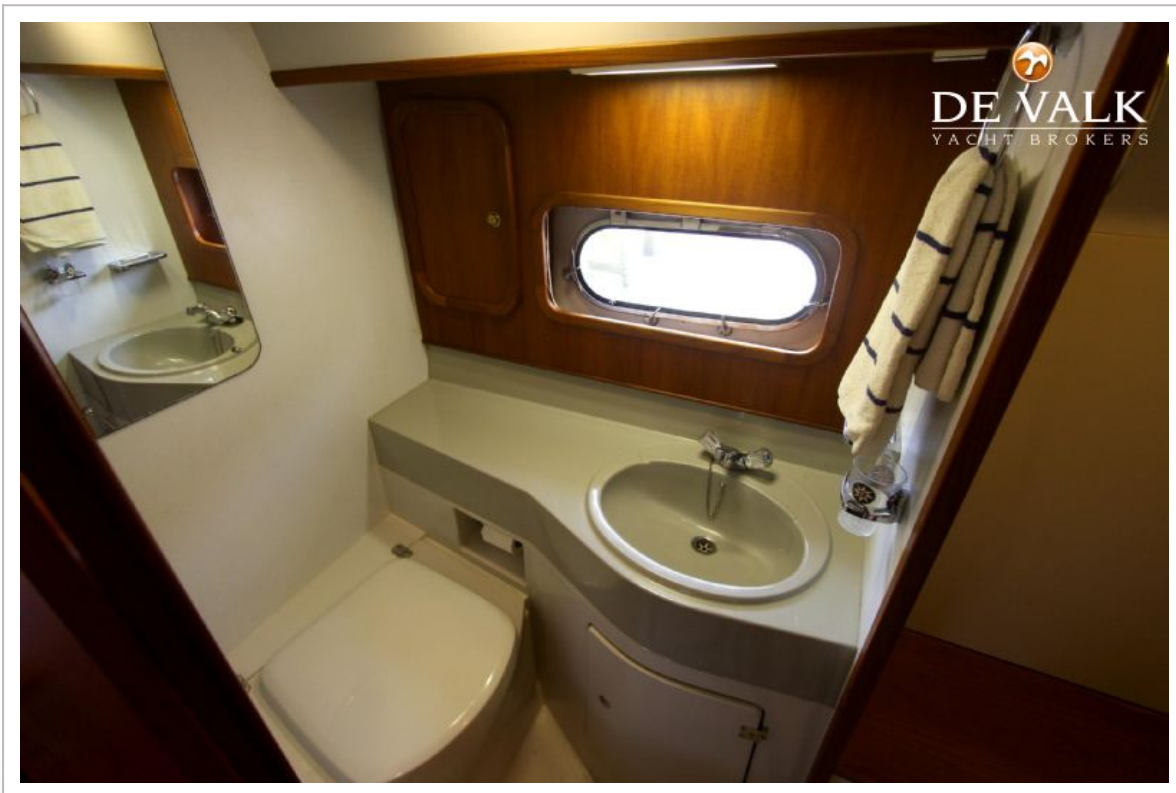


# BROOM 44





# BROOM 44



# BROOM 44





# BROOM 44

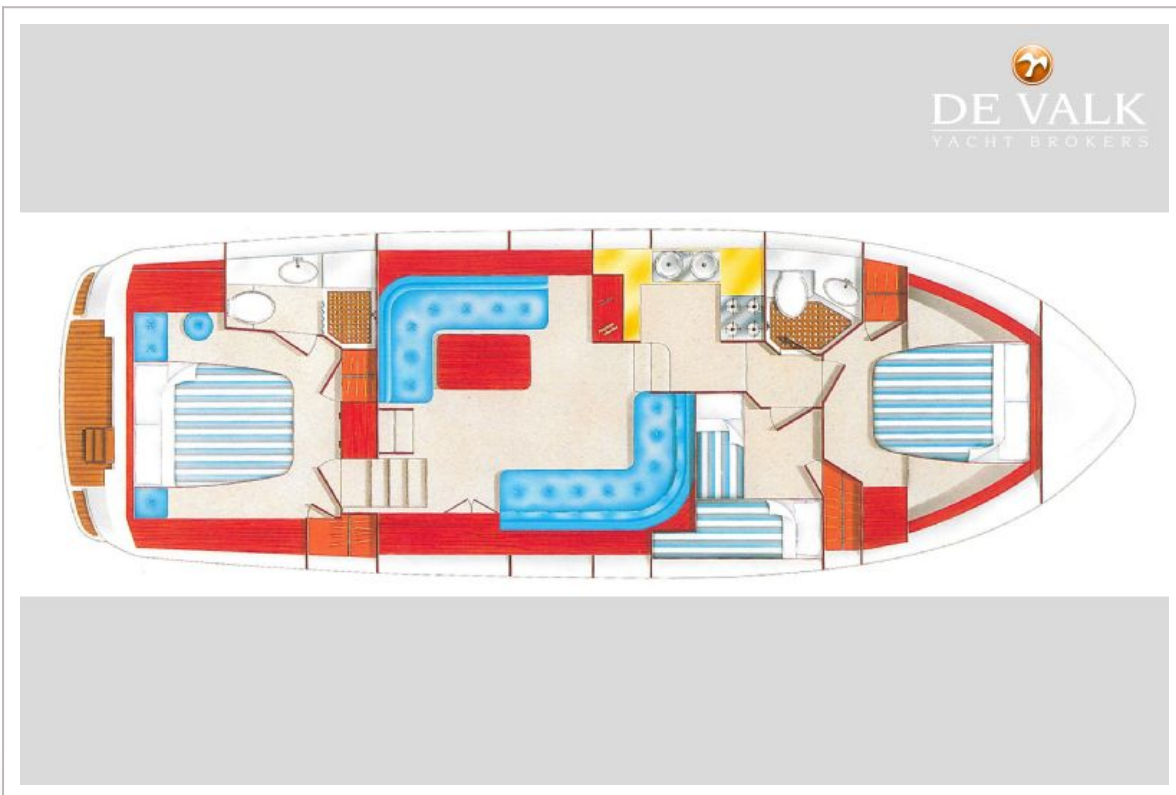


# BROOM 44





# BROOM 44



# BROOM 44

