



DE VALK
YACHT BROKERS



CT 48 CUTTER



DE VALK
YACHT BROKERS

CT 48 CUTTER

BROKER'S COMMENTS

"The CT 48 Cutter is an excellent Robert Perry design with many live-aboard long distance cruising features like a spacious saloon with lots of light, a big owners cabin, generator, solid construction, etc. This CT 48 Cutter has a strong hull, encapsulated keel and skeg-hung rudder and her cutter-rig is well handled with electric winches and furling forward sails. The current owner maintained the boat well since he bought her in 2007. She can be visited 7 days a week at our sales office in Sint Annaland"

Joris van de Rijt

SPEZIFIKATIONEN

Maße	14,63 x 4,42 x 1,93 (m)	Baumeister	Ta Chiao
Baujahr	1989	Kabinen	2
Material	GFK	Schlafplätze	6
Motor(en)	1 x Perkins 4.236M diesel	Pk/Kw	85 (pk), 62,48 (kw)
Angebotspreis	EUR 175.000 (Mehrwertsteuer: bezahlt)	Liegeplatz	beim Verkaufsburo

KONTAKT

Geschäftsstelle	De Valk Sint Annaland	Telefon.	+31 166 601 000
Adresse	Koelhuisweg 4 4697 RM Sint Annaland The Netherlands	Fax	+31 (0)166 654 267
		E-Mail -Adresse	sintannaland@devalk.nl

DISCLAIMER

Obwohl wir uns der Richtigkeit, Vollständigkeit und Aktualität unserer Informationen größte Sorgfalt widmen, können aus den Informationen keine Rechtsansprüche abgeleitet werden.



CT 48 CUTTER

GENERAL

Modell	CT 48 CUTTER
Typ	Segelyacht
Rumpflänge (m)	14,63
Wasserlinienlänge (m)	11,43
Breite (m)	4,42
Tiefgang (m)	1,93
Durchfahrtshöhe (m)	21,70
Stehhöhe (m)	1,95
Baujahr	1989
Werft	Ta Chiao
Land	Taiwan
Entwerfer	Robert Perry
Gewicht (t)	18,5
Ballast (Ton)	5,8
CE Norm	NA
Rumpfmateriale	GFK
Rumpffarbe	Weiß
Rumpfform	Rundspant
Art Kiel	long fin
Material Aufbauten	GFK
Stossliste	Edelstahl
Deckmaterial	GFK
Deck Finish	Teak
Deck Finish Aufbauten	Antirutsch Farbe
Pflicht Bedeckung	Teak
Dorado Belufter	ja
Fenster Einfassung	Aluminium
Fenster Material	Sicherheitsglas
Decks Luke	4 x
Bullauge	14 x in hull, stern and cockpit



CT 48 CUTTER

Treibstofftank (Liter)	Stahl 2 x 425 (1 tank not in use)
Trinkwassertank (Liter)	Edelstahl 2 x 380
Fäkaelien Tank (Liter)	GFK 2 x 80
Fäkaelien Tankablauf	Deck Verbindung + Pumpe
Radsteuerung	hydraulik
Not-Pinne	ja

UNTERKUNFT

Kabinen	2
Kojen	6
Innen	Teak
Fussboden	Teak und Holly
Achterdeck	ja
Salon	ja
Standhöhe Salon (m)	1,95
Heizung	Diesel Heißluft Eberspacher (2020)
Klima Anlage	not working
Kartentisch	ja
Achterkabine	ja
Dinette	in saloon + in hallway to after cabin
Dinette zum umbauen	In hallway to after cabin
Kombüse	ja
Arbeitsfläche	Kunststoff
Spülbecken	Edelstahl
Herd	Gas Force 10 3 burner (2019)
Ofen	Force 10 (2019)
Kuhlschrank	in countertop with top and front loader
Warmwasser System	220V + Motor
Wasserdruck System	elektrisch
Hand und/oder Fusspumpe	ja



CT 48 CUTTER

Eignerkabine	Doppelbett
Länge Bett (m)	1,90 x 1,50
Kleiderschrank	hängend/Schublad/Regale
Badezimmer	en suite I
Toilet	en suite
Toilette System	handbetrieb
Handwaschbecken	im Badezimmer
Dusche	en suite
Gästekabine 1	V-Bett
Länge Bett (m)	1,80
Kleiderschrank	Regale und hängend
Badezimmer	getrennt II
Toilette	getrennt
Toilette System	handbetrieb
Handwaschbecken	im Badezimmer
Dusche	getrennt

MOTOR(EN)

Motoranzahl	1
Marke	Perkins
Typ	4.236M
PS	85
kW	62.48
Kraftstoffart	Diesel
Installiert im Jahr	1989
Höchstgeschwindigkeit (Kn)	7
Kühlungssystem Motor	indirekte Wärmetauscher
Antrieb	Schraubenwelle
Motor bedienung	Seilzug Kabel
Gewende getriebe	mechanisch
Bugschraube	elektrisch Vetus



CT 48 CUTTER

Propeller Typ	fest
Propellerblätter	3
Material Propellerwelle	Edelstahl
Hand Bilgenpumpe	ja
Elektrische Bilgenpumpe	ja
Elektrische Anlage	12/24/220V
Generator	Onan 6kW in soundproof box
Starterbatterie	1 x
Versorgungsbatterie	2 x
Bugschraubebatterie	2 x
Batterie Ladegerät	Phillipi
Solar panele	2 x 80W (2018)
Landstrom	mit Kabel

NAVIGATION

Kompass	Righel Poseidon
Tiefenanzeige	Autohelm ST50
Logge	Stowe Navigator 2
Windlupe anzeige	Autohelm ST50
UKW	Icom IC-M601
Autopilot	Raymarine ST7002 (2010)
GPS	Furuno GP32 Waas
Radar/Plotter	Furuno
Navigation Beleuchtung	ja

AUSRÜSTUNG

Spritzverdeck	(2015)
Kuchenbude	(2015)
Winterplane	(2015) needs to be checked/stitched



CT 48 CUTTER

Cockpit Tisch	ja
Badeleiter	Edelstahl
Anker	CQR Pflugschar
Ankerkette	ja
Ankerwinde	elektrisch Maxwell
Gangspill	on windlass
Beiboot	aufblasbar Zodiac 270 (2021)
Ausserborder	Yamaha 2.5 (2008)
Ausserborder Halterung	ja
Davits	ja
Davits bedienung	handbetrieb
See Reling	Draht/Seil
Zupackenschiene (aufbauten)	Teak
Seiten-Einstieg Seereling	2 x
Rettungsinsel (Pers)	Container Lifeguard 6 (needs survey or to be replaced)
Rettungsboje	ja
Radar Reflektor	ja
Fenderkissen	ja
Festmacher	ja
Reserve Teilen	ja
Radio-CD Spieler	ja
Lautsprecher im Salon	ja
Uhr - Barometer	ja
Feuerloscher	ja

TAKELWERK

Rig	Sloop-Kutter
Stehendes Gut	Drahtseil
Marke Mast	Isomat
Material Mast	Aluminium



CT 48 CUTTER

Durchgehende Mast	ja
Großsegel-Persenning	Lazybag (2013)
Durchelatted großsegel	(2017)
Kutter Stag	ja
Fock	on cutterstay (2017)
Genua	(2017)
Rollreffanlage	ja
Kutter Rollreffanlage	ja
Gennaker	with squeezer (2004)
Reff Vorrichtung	Reffleinen
Baumniederhohler	Talje
Sekundaire Schot Winschen	1 x Anderssen 46ST + 1 x Anderssen 46ST electric
Genua Schotwischen	2 x Anderssen 58ST electric
Fall Winschen	2 x self tailing + 1 x electric on mast
Reff Wunsch	on mast
Spi-Baum	Aluminium



CT 48 CUTTER



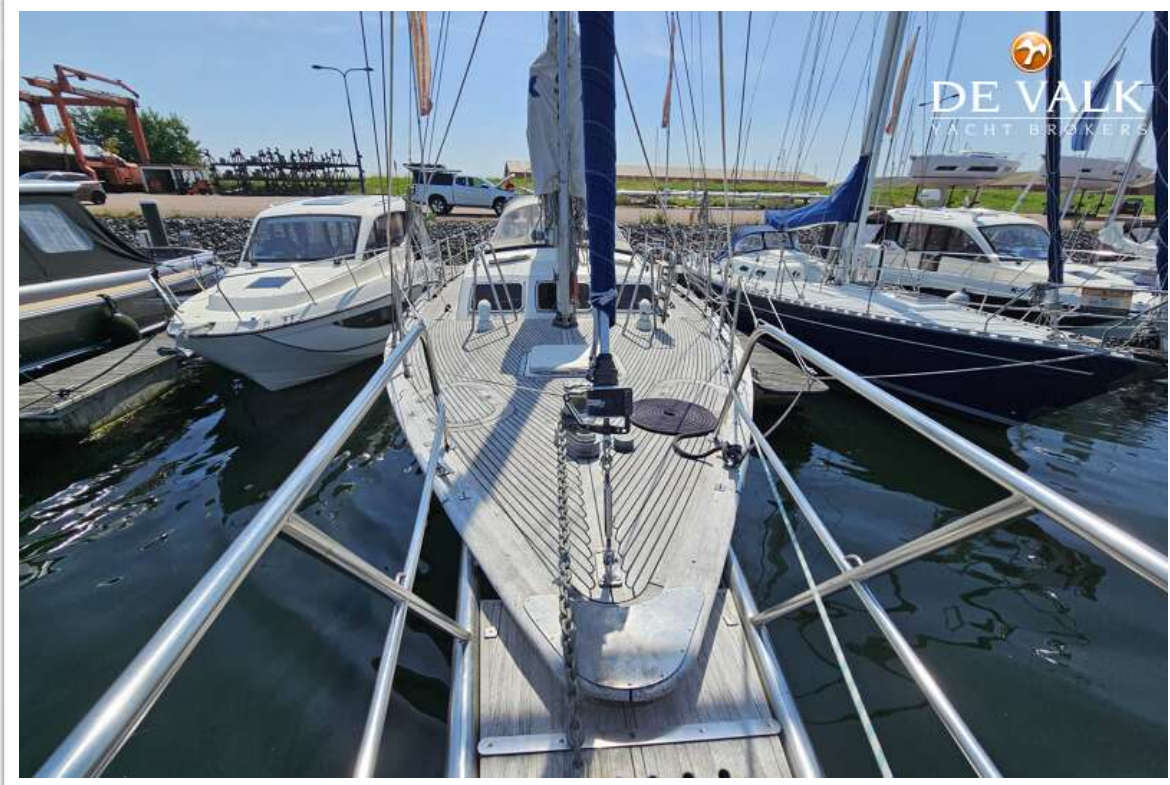
CT 48 CUTTER



CT 48 CUTTER



CT 48 CUTTER



CT 48 CUTTER



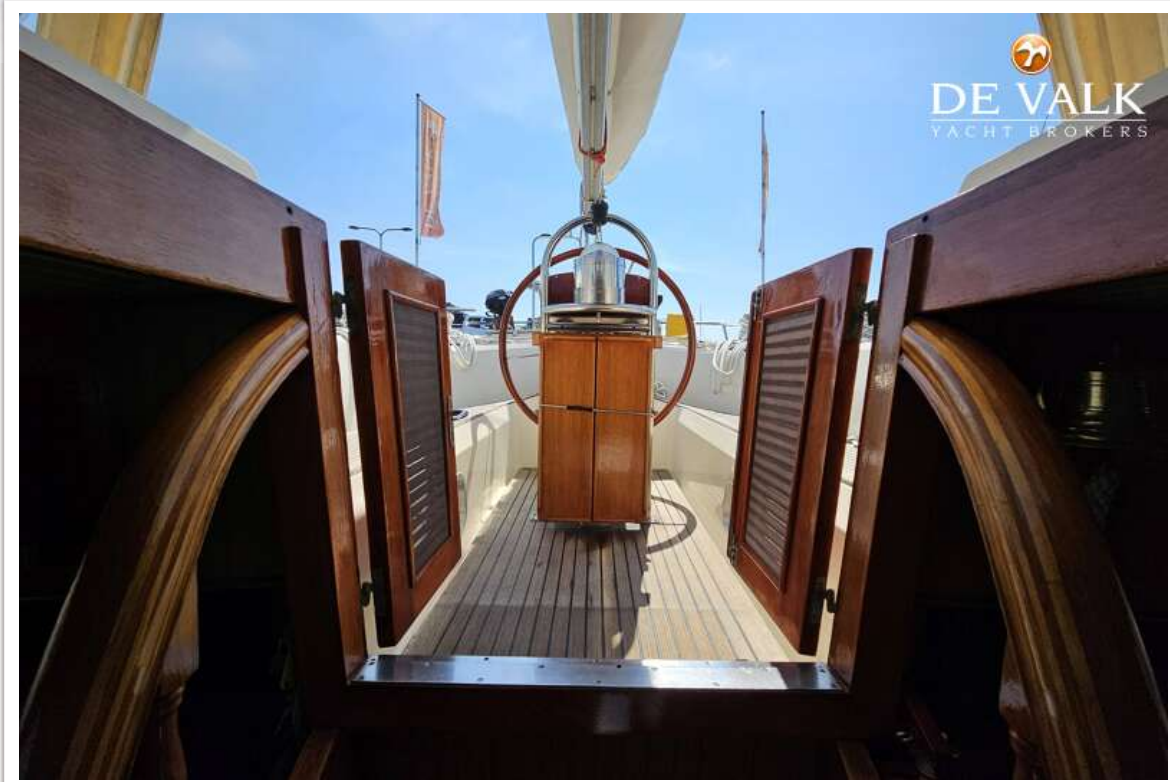
CT 48 CUTTER



CT 48 CUTTER



CT 48 CUTTER



CT 48 CUTTER



CT 48 CUTTER



CT 48 CUTTER



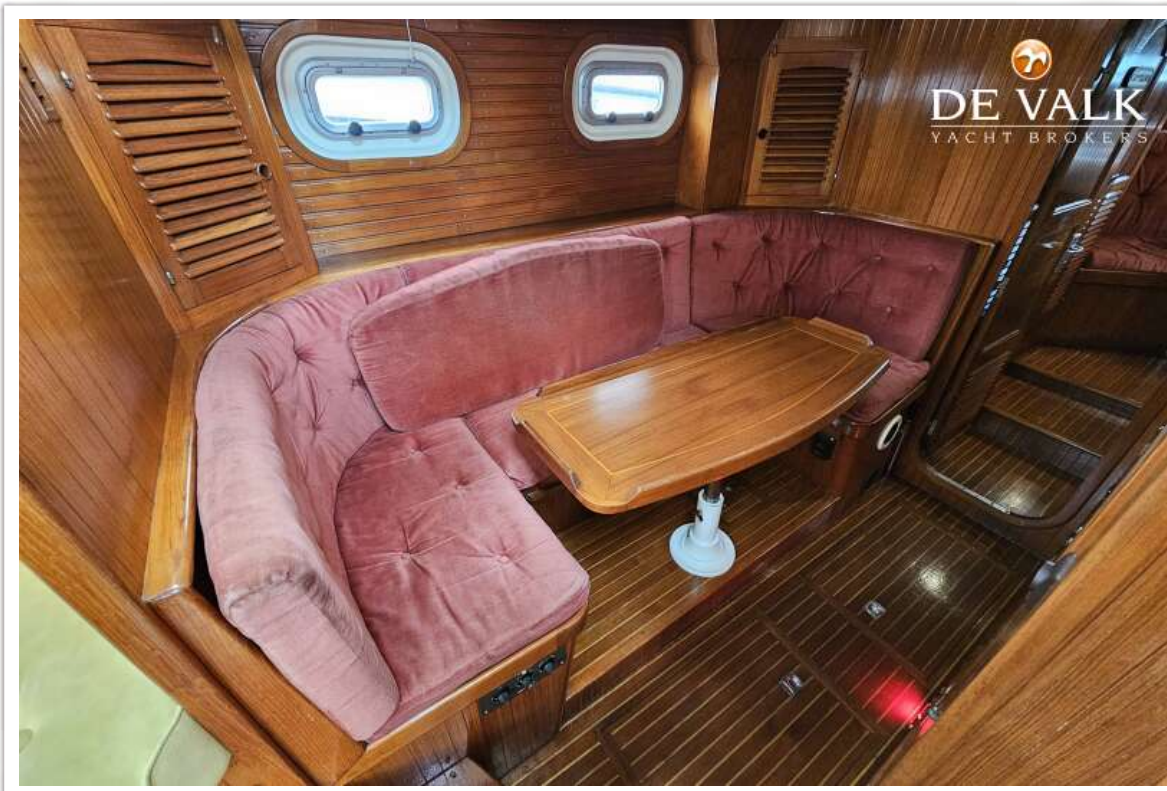
CT 48 CUTTER



CT 48 CUTTER



CT 48 CUTTER



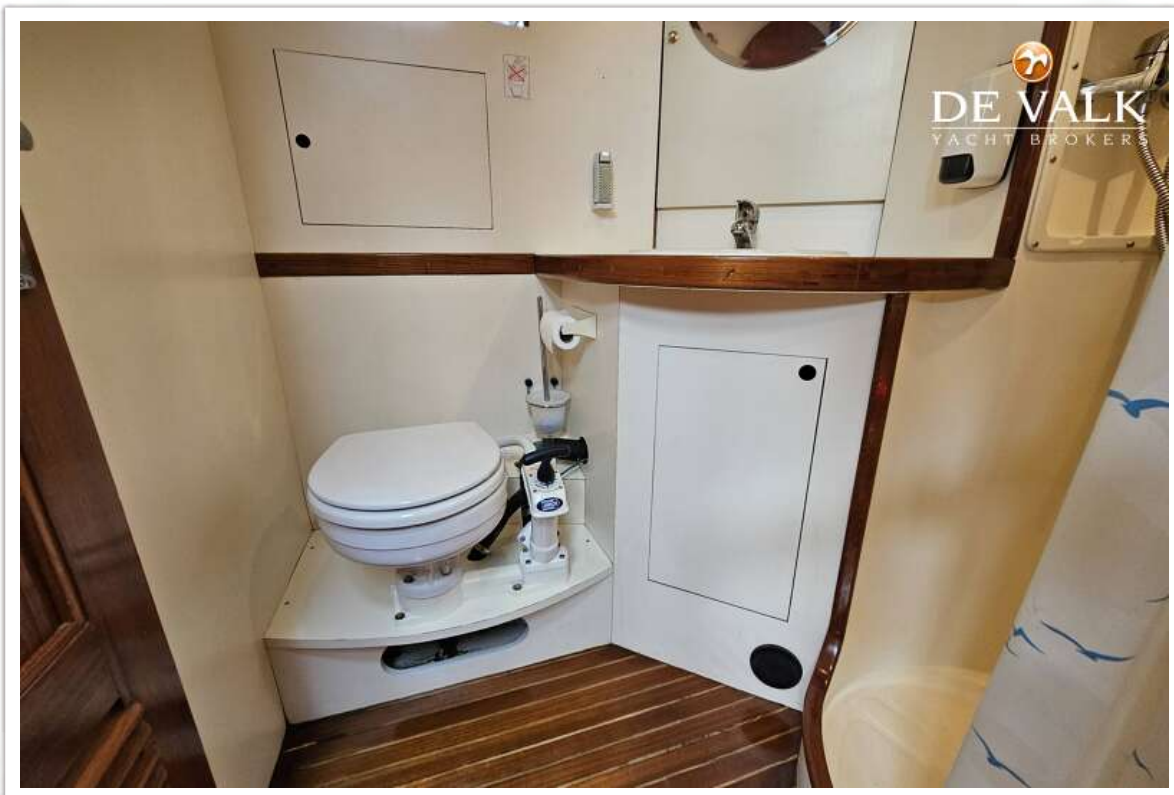
CT 48 CUTTER



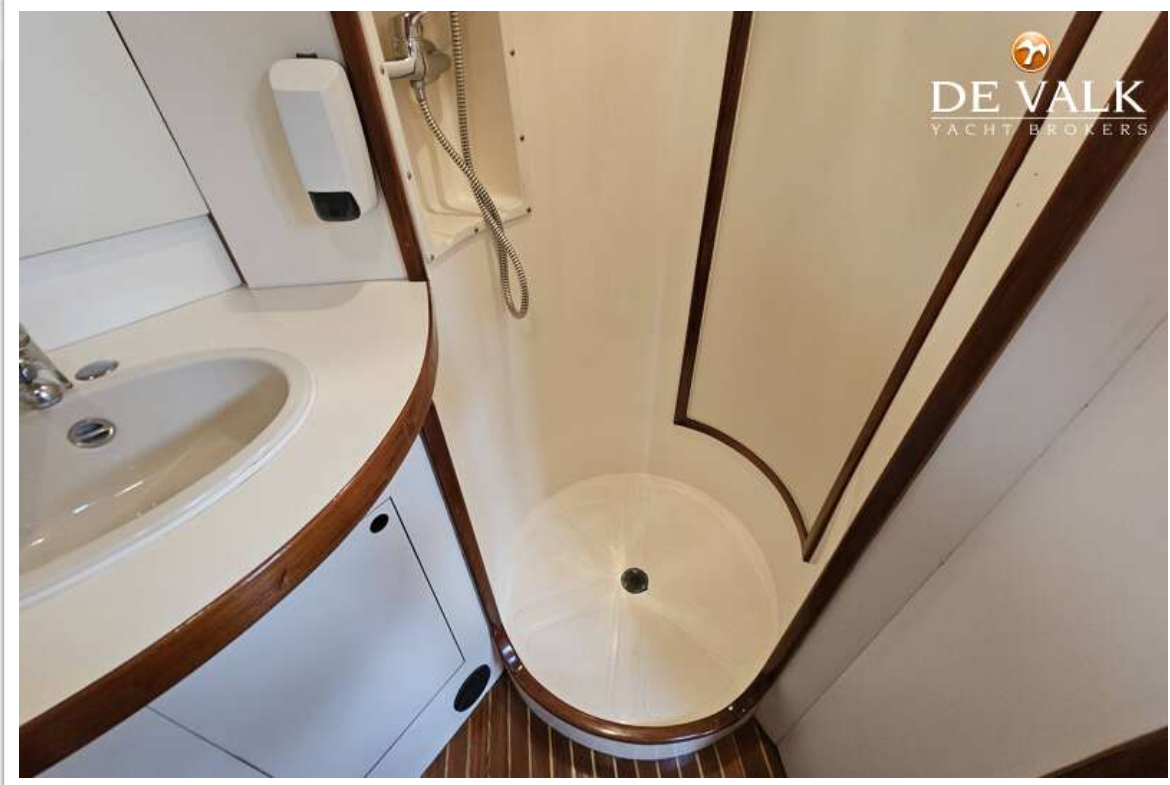
CT 48 CUTTER



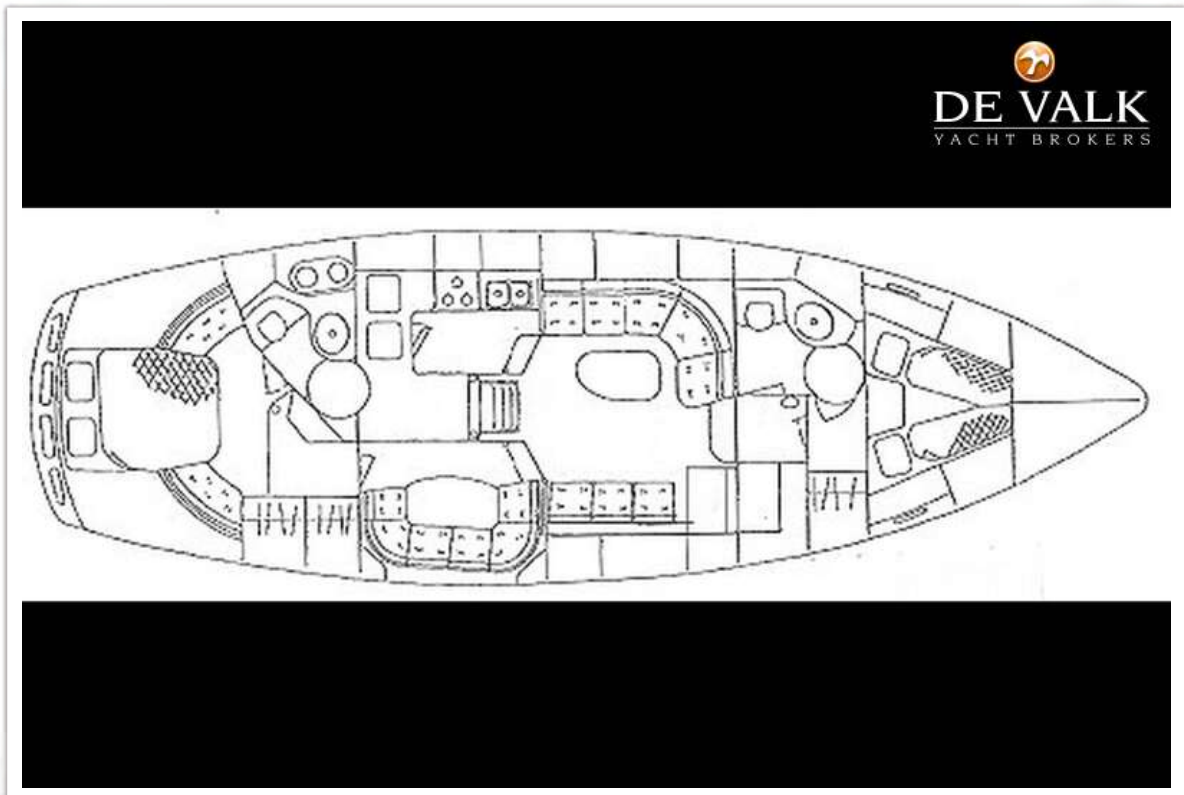
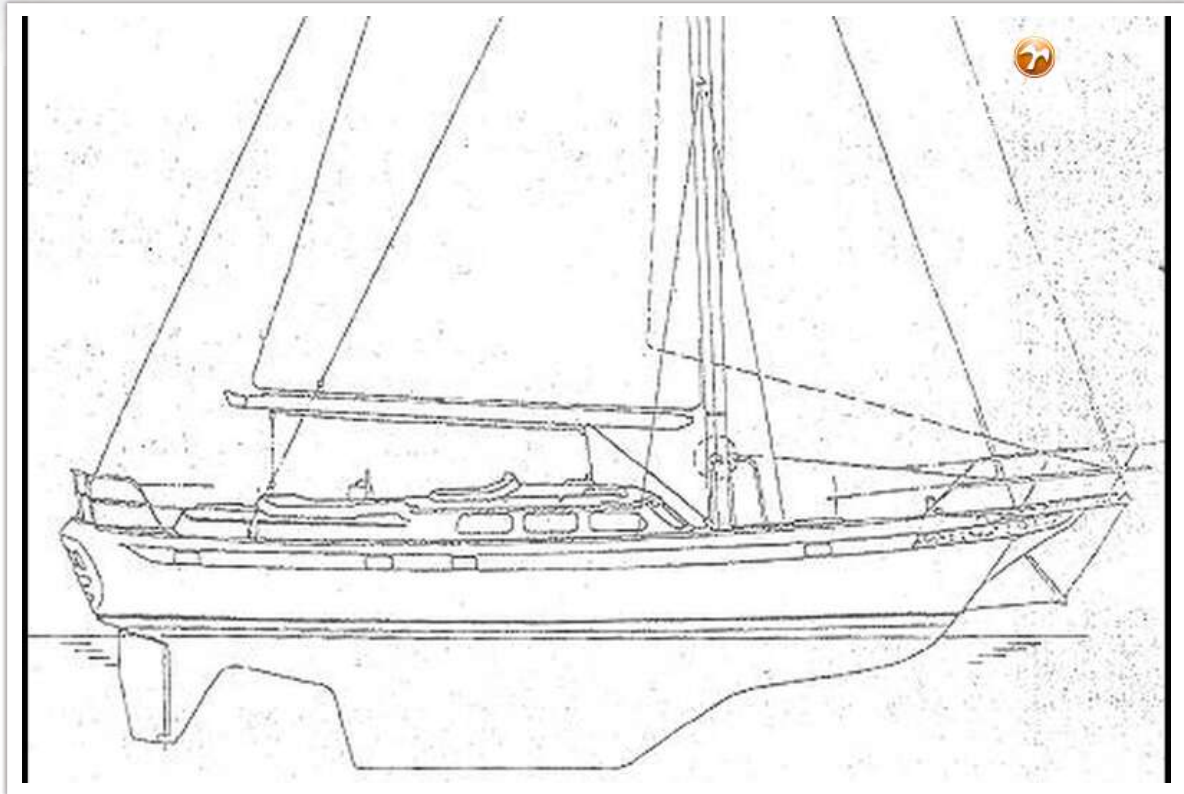
CT 48 CUTTER



CT 48 CUTTER



CT 48 CUTTER



CT 48 CUTTER

