



DE VALK
YACHT BROKERS



APREAMARE 38 COMFORT



DE VALK
YACHT BROKERS

APREAMARE 38 COMFORT

KOMMENTARE DES MAKLERS

Elegant Italian design, traditional yacht building and modern performance all wrapped into one. The loft style cabin layout has convertible dinette and centerline double berth forward with ensuite facilities. The performance of these models has been much appreciated by many in both Southern and Northern European environments. With her convertible hardtop, the 38 Comfort model is suitable for both. Follow our virtual tour; <https://roundme.com/tour/233370/view/665458/> Rendez vous in Mediterranean style! The Apreamare 38 Comfort is ready for it. Are you?

Marc Weijnenberg

TECHNISCHE DATEN

Maße	11.21 x 3.56 x 1.08 (m)	Werft	Aprea Mare Italy
Baujahr	2006	Kabinen	1
Material	GFK	Kojen	4
Motor(en)	2 x VM motor MD706LX diesel	PS/kW	2 x 320.00 (PS), 235.00 (kW)
Verkaufspreis	verkauft (MwSt.)	Liegeplatz	contact Sint Annaland

KONTAKT

Verkaufsbüro	De Valk Sint Annaland B.V.	Telefon	+31 (0)166 601 000
Adresse	Koelhuisweg 4 4697 RM Sint Annaland NL	E-Mail	sintannaland@devalk.nl

HAFTUNGS AUSSCHLUSS

Diese Angaben erfolgen nach bestem Wissen, können jedoch nicht garantiert werden.



APREAMARE 38 COMFORT

ALLGEMEIN

Modell	APREAMARE 38 COMFORT
Typ	Motoryacht
Rumpflänge (m)	11,21
Breite (m)	3,56
Tiefgang (m)	1,08
Durchfahrtshöhe (m)	3,76
Stehhöhe (m)	1,92
Baujahr	2006
Lancierung	2006
Werft	Aprea Mare Italy
Land	Italien
Entwerfer	Giovannia Aprea
Gewicht (t)	9
CE Norm	B
Rumpfmateri al	GFK
Rumpffarbe	Blau
Rumpfform	Deep-V
Material Aufbauten	GFK
Stossliste	Edelstahl
Deckmaterial	GFK
Deck Finish	Teak
Pflicht Bedeckung	Teak
Fenster Einfassung	Edelstahl
Decks Luke	ja
Bullauge	Edelstahl
Treibstofftank (Liter)	2 x 375
Füllstandsanzeige (Treibstofftank)	ja
Trinkwassertank (Liter)	240
Radsteuerung	hydraulik
Weitere Info	Teakdeck braucht Wartung



UNTERKUNFT

Kabinen	1
Kojen	4
Innen	Kirsche
Fussboden	Teak und Holly
Offenen Cockpit	ja
Salon	mit L-Form Sofa
Standhöhe Salon (m)	1,92
Heizung	Diesel Heißluft Eberspacher D4S
Dinette zum umbauen	(2,00 x 1,10 mtr)
Kombüse	ja
Arbeitsfläche	Kunststoff
Spülbecken	Edelstahl
Herd	elektrisch Bosch 2 burn
Mikrowelle	ja
Kuhlschrank	+ Waeco 12v im Pflicht Isotherm 12v
Warmwasser System	220V + Motor Isothemp
Wasserdruck System	elektrisch
Eignerkabine	Doppelbett
Länge Bett (m)	2,00 x 1,60
Kleiderschrank	hängend/Schublad/Regale
Badezimmer	en suite
Toilet	en suite
Toilette System	elektrisch
Handwaschbecken	im Badezimmer
Dusche	en suite

MASCHINEN

Motoranzahl	2
Marke	VM motor
Typ	MD706LX



APREAMARE 38 COMFORT

PS	320,00
kW	235,00
Kraftstoffart	Diesel
Installiert im Jahr	2006
Höchstgeschwindigkeit (Kn)	26,00
Marschgeschwindigkeit (Kn)	7,00
Verbrauch (l/h)	8,00
Motorstunden	330
Kühlungssystem Motor	indirekte Wärmetauscher
Antrieb	Schraubenwelle
Motor bedienung	Seilzug Kabel Morse
Gewende getriebe	mechanisch ZF
Bugschraube	elektrisch Vetus 4 hp
Exhaust	wassergekühlt
Propeller Typ	fest
Propellerblätter	4
Material Propellerwelle	Edelstahl
Propellerwelle schmierung	Wasser
Hand Bilgenpumpe	1 x
Elektrische Bilgenpumpe	2 x
Elektrische Anlage	12/220v
Generator	leise Separator Whisper 3.5kW
Betriebstunden Generator	3,5
Starterbatterie	2 x 100ah
Versorgungsbatterie	2 x 100ah
Generatorbatterie	1 x
Bugschraubebatterie	1 x 230ah
Batterie Monitor	Mastervolt
Batterie Ladegerat	+ Dolphin 12v/10amp Mastervolt 12v/50amp
Dioden-Batterie-Koppler	ja
Landstrom	mit Kabel
Trimklappen	QL Boat-trim



NAVIGATION

Kompass	Ritchie
Elektrisches Kompass	über Autopilot
Tiefenanzeige	Geonav
UKW	Raymarine 260E
Autopilot	Raymarine ST6001
Ruderwinkel Anzeige	über Autopilot
Plotter/GPS	Geonav 11C
Elektronische Kart(en)	2 x
Navigation Beleuchtung	ja
Suchscheinwerfer	mit Fernbedienung

AUSRÜSTUNG

Feste Haube	mit Schiebedach
Kuchenbude	ja
Cockpit Polster	ja
Badeplattform	ja
Badeleiter	Edelstahl
Gangway	Elekt/Hydraulisch Opacmare
Heckdusche	ja
Anker	Bruce Stainless
Ankerwinde	elektrisch Lofrans Kobra
See Reling	Edelstahl
Zupackenschiene (aufbauten)	Edelstahl
Bugkorb	ja
Scheibenwischer	2 x Vetus
Horn	elektrisch
Fenderkissen	ja
Festmacher	ja
Radio-CD Spieler	Sony
Lautsprecher im Pflicht	ja



Feuerloscher	ja
Letzte Wartung Feuerloscher	ja



APREAMARE 38 COMFORT



APREAMARE 38 COMFORT



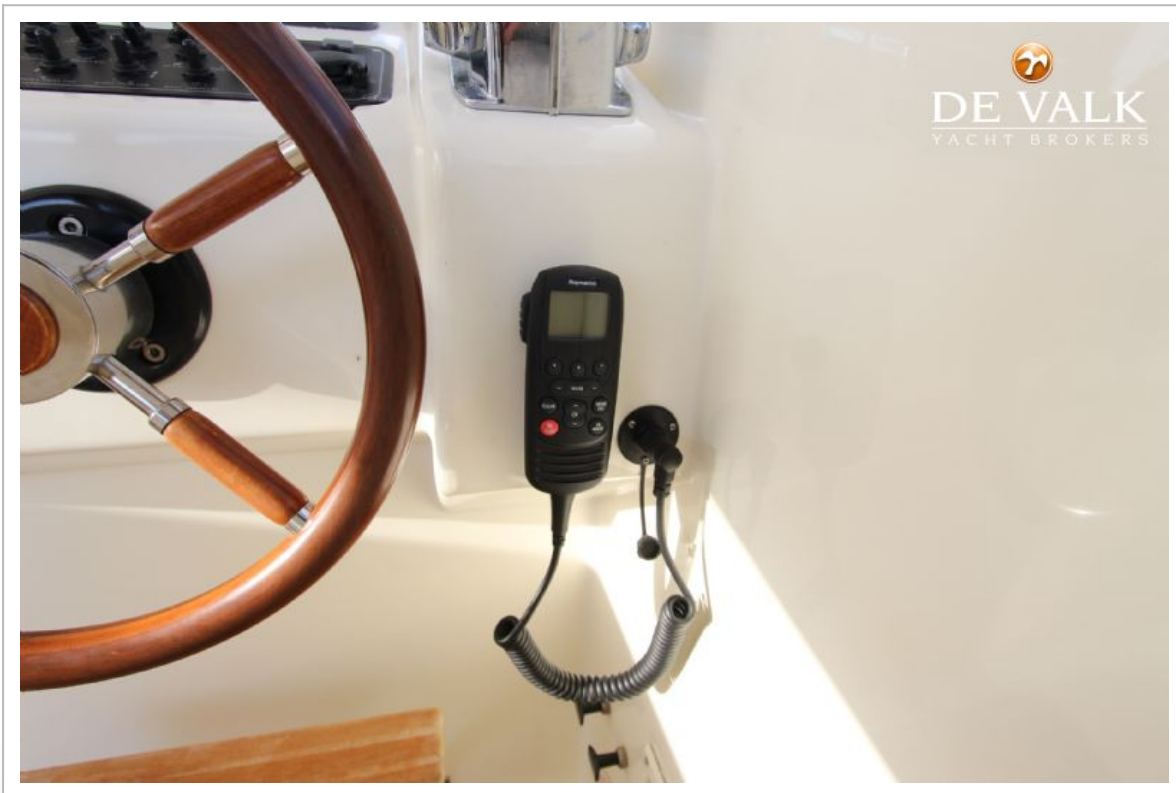
APREAMARE 38 COMFORT



APREAMARE 38 COMFORT



APREAMARE 38 COMFORT



APREAMARE 38 COMFORT



APREAMARE 38 COMFORT



APREAMARE 38 COMFORT



APREAMARE 38 COMFORT



APREAMARE 38 COMFORT



APREAMARE 38 COMFORT



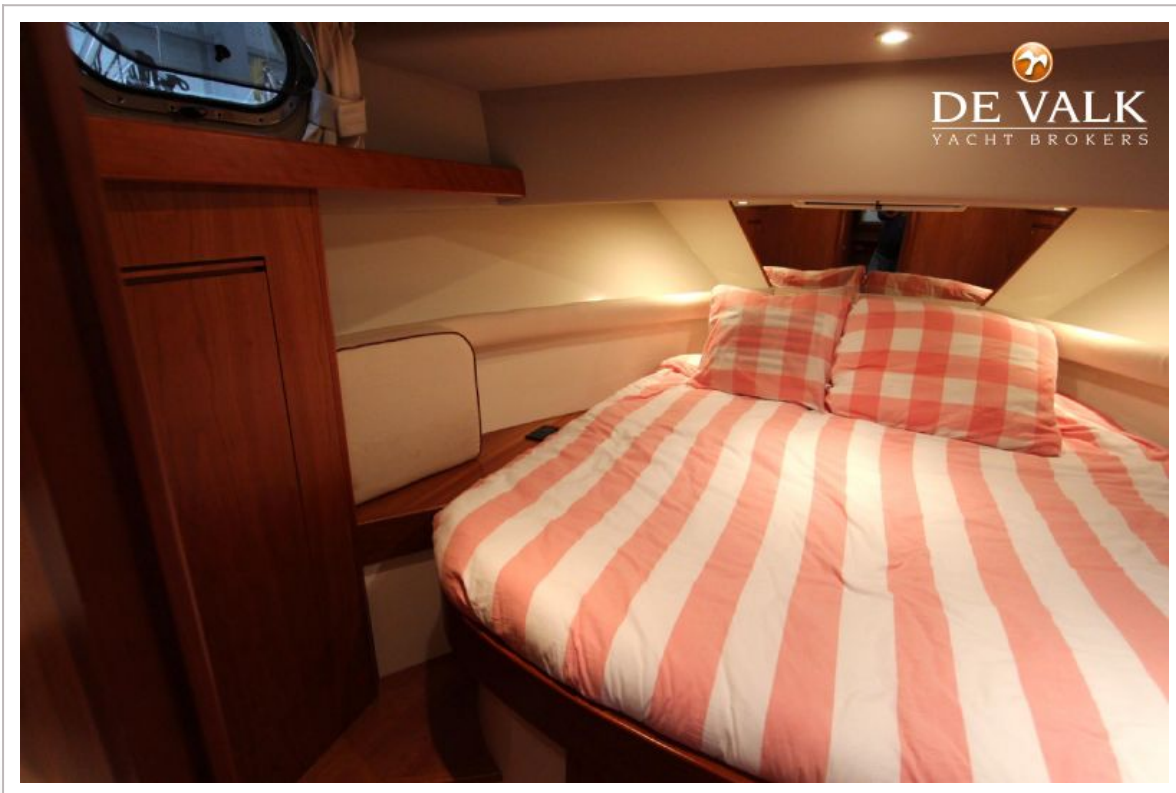
APREAMARE 38 COMFORT



APREAMARE 38 COMFORT



APREAMARE 38 COMFORT



APREAMARE 38 COMFORT



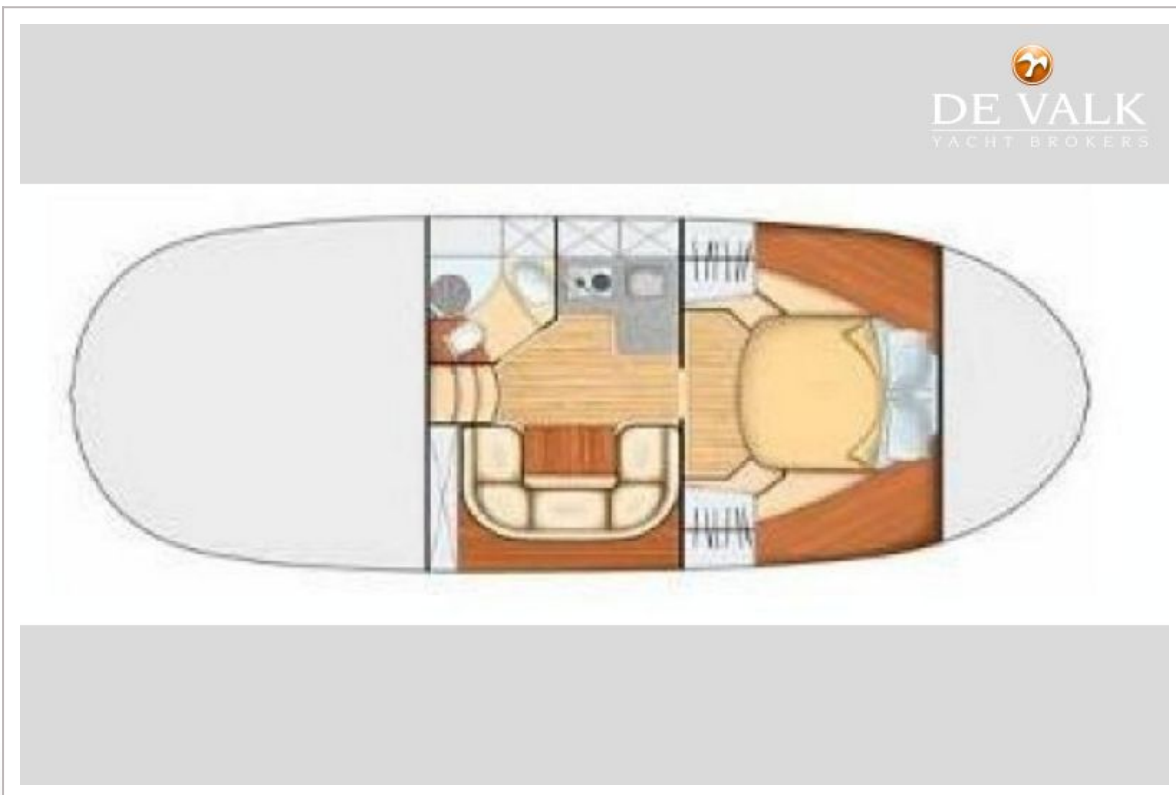
APREAMARE 38 COMFORT



APREAMARE 38 COMFORT



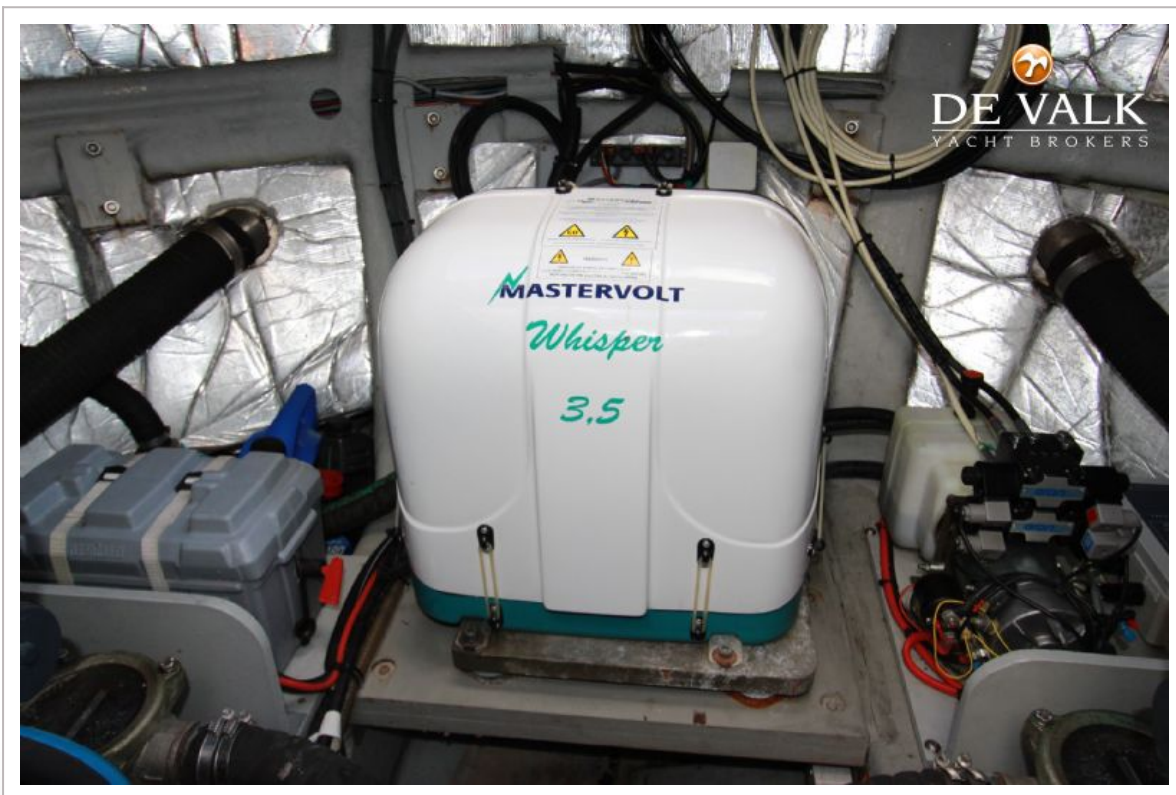
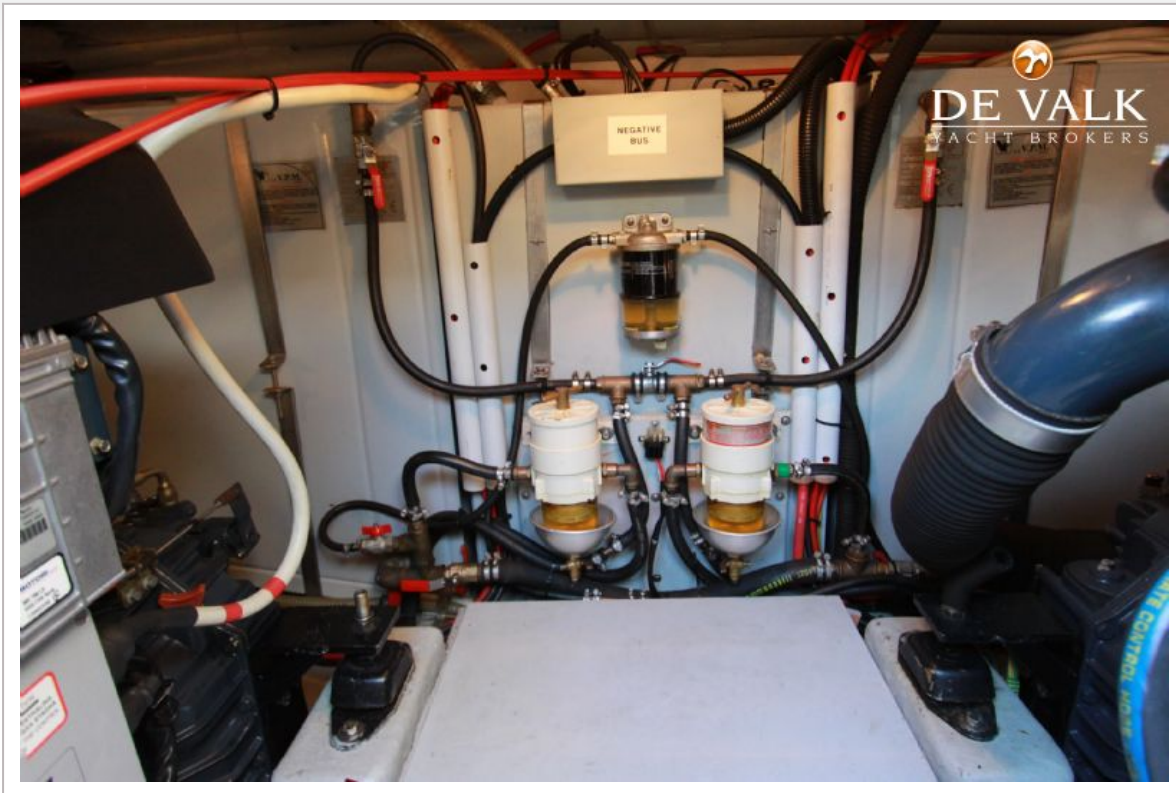
APREAMARE 38 COMFORT



APREAMARE 38 COMFORT



APREAMARE 38 COMFORT



APREAMARE 38 COMFORT



APREAMARE 38 COMFORT

