



DE VALK
YACHT BROKERS



HUDSON & RICCI 40



DE VALK
YACHT BROKERS

KOMMENTARE DES MAKLERS

The Hudson & Ricci 40 was built by an Italian boutique shipyard and was designed by the renowned American naval architect Jim Wynne, guaranteeing excellent seakeeping and performance. This is the 'long stern' version with a cockpit bench and large stowage locker beneath. The interior is surprisingly spacious with a comfortable saloon, well equipped galley and two bedrooms with en suite bathrooms, all styled as you would expect from an Italian motor yacht. Several major upgrades have been done by the current owner. If you are looking for something exclusive, this is the yacht for you!

Nick Lanting

TECHNISCHE DATEN

Maße	13.16 x 4.26 x 1.25 (m)	Werft	Hudson & Ricci
Baujahr	1990	Kabinen	2
Material	GFK	Kojen	4
Motor(en)	2 x Caterpillar 3208 TA diesel	PS/kW	2 x 375.00 (PS), 275.63 (kW)
Angebotspreis	verkauft (MwSt.)	Liegeplatz	beim Verkaufsbüro

KONTAKT

Verkaufsbüro	De Valk Sint Annaland B.V.	Telefon	+31 (0)166 601 000
Adresse	Koelhuisweg 4 4697 RM Sint Annaland NL	E-Mail	sintannaland@devalk.nl

HAFTUNGSAUSSCHLUSS

Diese Angaben erfolgen nach bestem Wissen, können jedoch nicht garantiert werden.



ALLGEMEIN

Modell	HUDSON & RICCI 40
Typ	Motoryacht
Rumpflänge (m)	13,16
Breite (m)	4,26
Tiefgang (m)	1,25
Durchfahrtshöhe (m)	4,20
Stehhöhe (m)	2,00
Baujahr	1990
Werft	Hudson & Ricci
Land	Italien
Entwerfer	Jim Wynne
Gewicht (t)	12,1
Rumpfmateral	GFK
Rumpffarbe	Weiß
Rumpfform	Deep-V
Material Aufbauten	GFK
Stossliste	Edelstahl
Deckmaterial	GFK
Deck Finish	Antirutsch Belag
Deck Finish Aufbauten	Antirutsch Belag
Pflicht Bedeckung	Teak
Antifouling (Jahr)	2016
Fenster Einfassung	Edelstahl
Fenster Material	Standard Glas
Decks Luke	ja
Bullauge	Edelstahl
Flybridge	ja
Flybridge Persenning	muss einigermaßen repariert werden
Radar Träger	nicht klappbar
Treibstofftank (Liter)	Edelstahl 600



Treibstofftank 2 (Liter)	Edelstahl 600
Trinkwassertank (Liter)	2 x 355
Radsteuerung	hydraulik
Innerhalb Steuerung	Stehhöhe 1,91m
Radsteuerung auf Flybridge	hydraulik

UNTERKUNFT

Kabinen	2
Kojen	4
Innen	Ahorn
Fussboden	Teak und Holly
Offenen Cockpit	ja
Salon	mit Schiebfenster
Standhöhe Salon (m)	2,00
Heizung	Diesel Heißluft Not functioning
Klima Anlage	Klima mit Ruckzyklus Cruisair Zephyr (in saloon)
Schiebetür zum Cockpit	3-teilig
Kombüse	ja
Arbeitsfläche	Corian
Spülbecken	Edelstahl
Herd	Gas 3 x electric + 1 x gas
Dunstabsauge	ja
Mikrowelle/Backofen Kombi	Samsung
Kuhlschrank	ja
Warmwasser System	220V + Motor
Wasserdruck System	elektrisch
Kaffeemaschine	Magimix
Eignerkabine	Französisch Bett Headroom 1,87m
Länge Bett (m)	2,00m x 1,50m
Kleiderschrank	hängend/Schublad/Regale
Badezimmer	en suite



Toilet	en suite
Toilette System	elektrisch
Handwaschbecken	im Badezimmer
Dusche	en suite Headroom 1,90m
Weitere Info	blaues Teppich, 18cm Matratze, Lattenrosten, 37cm TV
Gästekabine 1	Zwei Einzelbetten Headroom 1,90m
Länge Bett (m)	1,95m x 0,70m
Kleiderschrank	hängend
Badezimmer	en suite
Toilette	en suite
Toilette System	elektrisch
Handwaschbecken	im Badezimmer
Dusche	en suite Headroom 1,88m
Weitere Info	blaues Teppich
Flybridge	Teakholz Boden

MASCHINEN

Motoranzahl	2
Marke	Caterpillar
Typ	3208 TA
PS	375,00
kW	275,63
Kraftstoffart	Diesel
Höchstgeschwindigkeit (Kn)	26
Motorstunden	1873
Kühlungssystem Motor	indirekte Wärmetauscher
Antrieb	V-drive
Motor bedienung	elektrisch & Seilzug Kabel Telefelx Morse KE-4a (2016)
Gewende getriebe	hydraulic Twin Disc MG-507
Bugschraube	elektrisch Vetus 3,0 kW
Exhaust	wassergekühlt 2017



Material Propellerwelle	Edelstahl AISI 316 50 mm
Propellerwelle schmierung	Wasser
Elektrische Bilgenpumpe	ja
Elektrische Anlage	12V / 220V
Generator	leise Separator Mastervolt Whiper 3,5
Betriebsstunden Generator	62
Batterien	6 x Mastervolt AGM 160Ah (2016)
Generatorbatterie	Optima Redtop 50Ah (2016)
Bugschraubebatterie	2 x Mastervolt AGM 160Ah
Batterie Monitor	Mastervolt Masterview Easy MK II (2016)
Batterie Ladegerat	Mastervolt Chargemaster 12/70-3 (2016)
Umwandler	Mastervolt (2016)
Dioden-Batterie-Koppler	ja
Landstrom	mit Kabel
Trimklappen	Lectrotab (2017)
Weitere Info	V-Drive mit verlängerte Wellen
Weitere Info	2 x Optima Redtop Reservebatterien

NAVIGATION

Kompass	ja
Kompass auf der Flybridge	ja
Tiefenanziege	VDO
Tochter anzeige	Tiefenmesser VDO
UKW	nicht funktionstätig Shipmate RS8100
Portabel UKW	Akku schlecht Cobra Marine HH500
Autopilot	Robertson AP20
Radar	Raytheon R40X
Plotter/GPS	Farbplotter Seiwa Barracude iGPS
Elektronische Kart(en)	C-Map NT EN-M070.05 NL+B
Navigation Beleuchtung	ja
Suchscheinwerfer	Glühlampe funktioniert nicht



Weitere Info

bei Flybridge Steuerstand Eagle Accunav II plotter/GPS

AUSRÜSTUNG

Feste Fenster	ja
Kuchenbude	blau
Badeplattform	GFK mit Teakholz
Badeleiter	ja
Heckdusche	ja
Anker	Bruce Stainless steel
Ankerkette	ja
Gangspill	auf Ankerwinde
Zupackenschiene (aufbauten)	Edelstahl
Bugkorb	ja
Rettungsboje	ja
Scheibenwischer	Pantograph V2A 2 x
Horn	elektrisch
Fenderkissen	ja
Festmacher	ja
Reserve Teilen	ja
TV	Salon Samsung 55cm
TV-Empfänger	DVB-T in Tv
Radio-CD Spieler	Kenwood KDC-BT510U
Lautsprecher im Salon	2 x Kenwood
Feuerlöscher	Salon + Pflicht 2,5 liter
Letzte Wartung Feuerlöscher	03/2017
Weitere Info	Fenderkörbe 3 x
Weitere Info	2 x Kenwood Lautsprecher auf Flybridge
Weitere Info	Sonnendeckpolster vorne



HUDSON & RICCI 40



HUDSON & RICCI 40



HUDSON & RICCI 40



HUDSON & RICCI 40



HUDSON & RICCI 40



HUDSON & RICCI 40

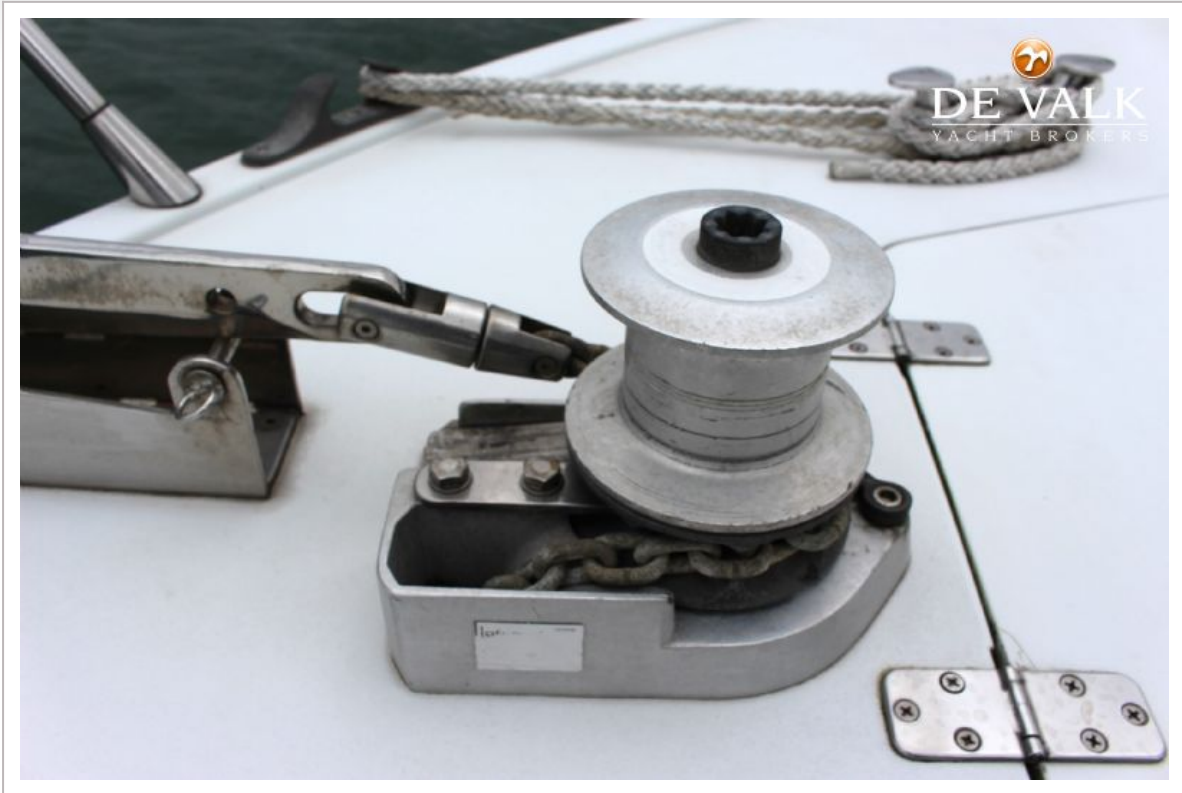


HUDSON & RICCI 40



HUDSON & RICCI 40







HUDSON & RICCI 40



HUDSON & RICCI 40

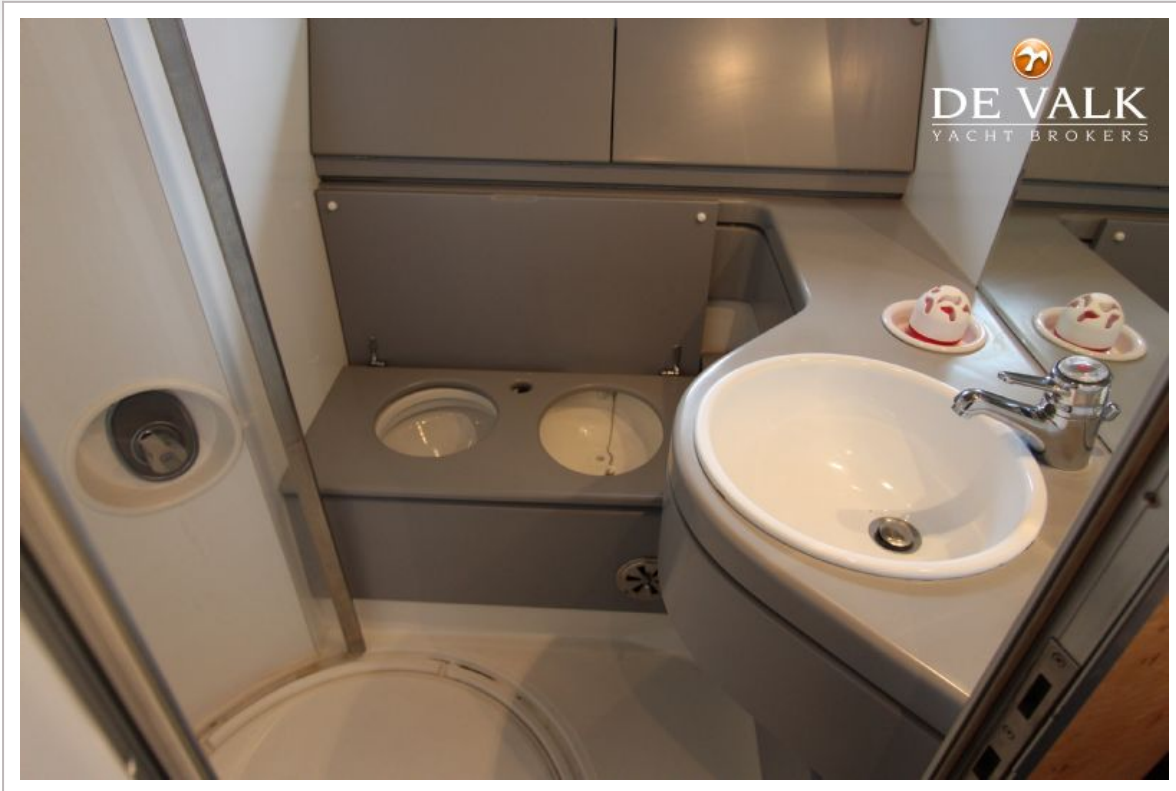


HUDSON & RICCI 40

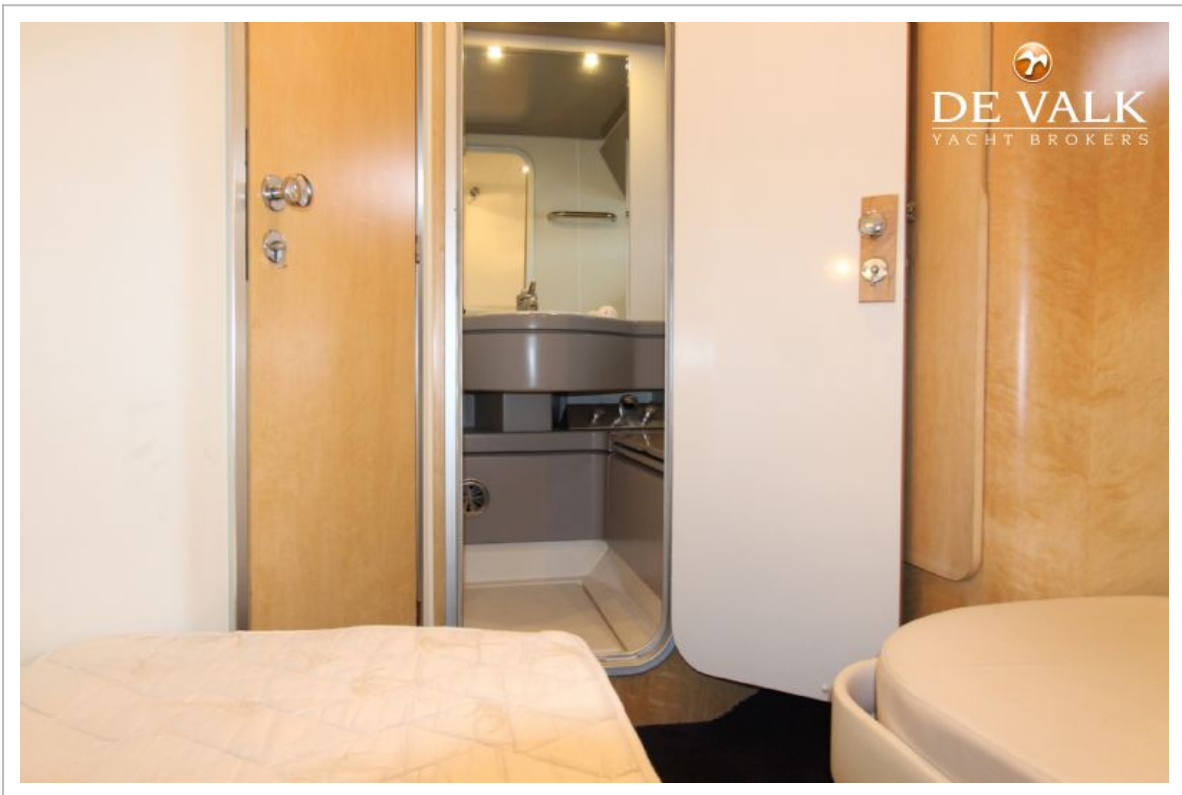


HUDSON & RICCI 40





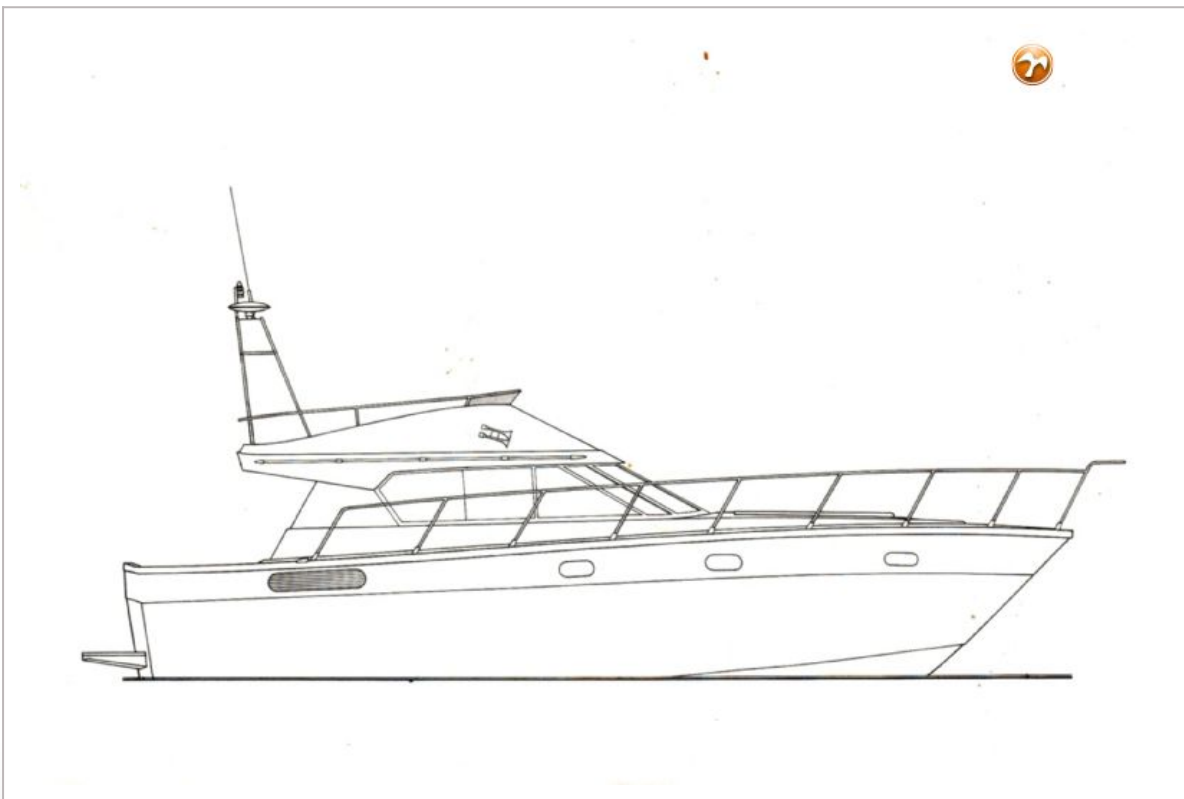
HUDSON & RICCI 40





HUDSON & RICCI 40





HUDSON & RICCI 40

