



DE VALK
YACHT BROKERS



DEHLER 41 CRUISING



DE VALK
YACHT BROKERS

KOMMENTARE DES MAKLERS

Dehler is not only renowned for their well performing yachts but also for their unflawed quality. This particular yacht is especially interesting because of her recent upgrades and good specification. The Dehler 41 Cruising is the result of over 30 years experience in yacht building, featuring details that make this yacht as fast as she is also safe and easy to handle.

Nick Lanting

TECHNISCHE DATEN

Maße	12.45 x 3.90 x 1.95 (m)	Werft	Dehler Yachtbau GmbH
Baujahr	1996	Kabinen	3
Material	GFK	Kojen	6
Motor(en)	1 x Yanmar 3JH2-TE diesel	PS/kW	48.00 (PS), 35.28 (kW)
Angebotspreis	verkauft (MwSt.)	Liegeplatz	beim Verkaufsbüro

KONTAKT

Verkaufsbüro	De Valk Sint Annaland B.V.	Telefon	+31 (0)166 601 000
Adresse	Koelhuisweg 4 4697 RM Sint Annaland NL	E-Mail	sintannaland@devalk.nl

HAFTUNGSAUSSCHLUSS

Diese Angaben erfolgen nach bestem Wissen, können jedoch nicht garantiert werden.



ALLGEMEIN

Modell	DEHLER 41 CRUISING
Typ	Segelyacht
Rumpflänge (m)	12,45
Wasserlinienlänge (m)	11,05
Breite (m)	3,90
Tiefgang (m)	1,95
Durchfahrtshöhe (m)	20,40
Stehhöhe (m)	1,94
Baujahr	1996
Werft	Dehler Yachtbau GmbH
Land	Deutschland
Entwerfer	Judel & Vrolijk
Gewicht (t)	8,9
Ballast (Ton)	Gusseisen mit Blei 3,3
CE Norm	A
Rumpfmateral	GFK
Rumpffarbe	Weiß
Rumpfform	Rundspant
Art Kiel	Flossen Kiel
Material Aufbauten	GFK
Stossliste	Gummi
Deckmaterial	GFK
Deck Finish	Antirutsch Farbe 2014
Deck Finish Aufbauten	Antirutsch Belag
Pflicht Bedeckung	Teak
Antifouling (Jahr)	2018
Dorado Belufter	2 x
Fenster Einfassung	Aluminium
Fenster Material	Polycarbonat
Decksluke	ja



Bullauge	Aluminium
Treibstofftank (Liter)	140
Füllstandsanzeige (Treibstofftank)	ja
Trinkwassertank (Liter)	2 x 200
Füllstandsanzeige (Trinkwasser)	ja
Fäkaelien Tank (Liter)	60 (forward toilet)
Fäkaelien Tankablauf	Deck Verbind. + Uw Linie
Radsteuerung	Steuerstange lenkung
Aussen Steuerung	Steuerstange lenkung
Not-Pinne	ja
Weitere Info Rumpf	Unterwasserschiff bis auf Gelcoat geschliffen 2018
Weitere Info Farbe und Anstrich	Deck lacuiert 2014
Weitere Info	Brennstofftank ausgebaut und gereinigt 2017
Weitere Info	Notbrennstofftank 924 liter) wenn Haupttank verschmutzt ist

UNTERKUNFT

Kabinen	3
Kojen	6
Innen	Mahagoni
Fussboden	Teak und Holly
Offenen Cockpit	ja
Salon	ja
Standhöhe Salon (m)	1,94
Heizung	Diesel Heißluft Eberspächer (not always working, needs servicing)
Navigation Zenter	ja
Kartentisch	ja
Dinette	ja
Schiebetür zum Cockpit	ja
Kombüse	ja
Arbeitsfläche	Kunststoff



Spülbecken	Edelstahl
Herd	Gas 3-burner
Ofen	ja
Kühlschrank	80 l
Warmwasser System	220V + Motor 20 l boiler
Wasserdruck System	elektrisch
Eignerkabine	Doppelbett Headroom 1,87m
Länge Bett (m)	2,00 x 1,40
Kleiderschrank	Regale und hängend
Badezimmer	en suite Headroom 1,86m
Toilet	en suite 2017
Toilette System	handbetrieb
Handwaschbecken	im Badezimmer
Dusche	en suite
Weitere Info	Lattenrosten
Gästekabine 1	Doppelbett Headroom 1,94m
Länge Bett (m)	2,00 x 1,20
Kleiderschrank	Regale und hängend
Badezimmer	gemeinsam Headroom 1,92m
Toilette	gemeinsam 2017
Toilette System	handbetrieb
Handwaschbecken	im Badezimmer
Dusche	gemeinsam
Weitere Info	neue Matratze 2017
Gästekabine 2	Doppelbett Headroom 1,94m
Länge Bett (m)	2,00 x 1,20
Kleiderschrank	Regale und hängend
Weitere Info	neue Matratze 2017
Weitere Info	Mückengitter
Weitere Info	neue Rumpfventile Toilette hinten und Waschbecken vorne 2016



MASCHINEN

Motoranzahl	1
Marke	Yanmar
Typ	3JH2-TE
PS	48,00
kW	35,28
Kraftstoffart	Diesel
Installiert im Jahr	1996
Höchstgeschwindigkeit (Kn)	8
Marschgeschwindigkeit (Kn)	7
Motorstunden	2717
Kühlungssystem Motor	indirekte Wärmetauscher
Antrieb	Schraubenwelle
Motor bedienung	Seilzug Kabel
Gewende getriebe	mechanisch Hurth
Exhaust	wassergekühlt
Propeller Typ	Segelstellung
Propellerblätter	3
Material Propellerwelle	Edelstahl
Propellerwelle schmierung	Wasser
Hand Bilgenpumpe	ja
Elektrische Bilgenpumpe	ja
Elektrische Anlage	12V & 220V
Batterien	ja
Starterbatterie	60 Ah
Versorgungsbatterie	Semi Traktion 2 x 225 Ah
Batterie Monitor	ja
Batterie Ladegerat	ja
Landstrom	mit Kabel

NAVIGATION



Kompass	ja
Elektrisches Kompass	in Autopilot
Tiefenanziege	B&G (2015)
Logge	B&G (2015)
Windlupe anzeige	B&G (2015)
UKW	Icom IC-M601
Autopilot	Raymarine i70/EVO200/Type 1 Drive (2016)
Ruderwinkel Anzeige	in Autopilot
Plotter/GPS	Raytheon RL70 (not working)
Radar/GPS/Plotter	Lowrance HDS8M (2014)
Navtex	Furuno NX-300 (not working)
AIS Empfänger	Class B
AIS Transponder	Class B
Navigation Beleuchtung	ja
Weitere Info	Alle Instrumente sind NMEA2000 vernetzt

AUSRÜSTUNG

Feste Fenster	ja
Spritzverdek mit Griffbügel	ja
Kuchenbude	ja
Cockpit Tisch	ja
Badeplattform	ausklappbar
Badeleiter	Edelstahl
Heckdusche	warm & kalt
Anker	Bruce
Ankerkette	ja
Ankerwinde	elektrisch Lewmar
Davits	Edelstahl 2014
Davits bedienung	handbetrieb
See Reling	Edelstahl
Zupackenschiene (aufbauen)	Teak



Heckkorb	ja
Bugkorb	ja
Rettungsinsel	Container Seago
Rettungsinsel (Pers)	4
Letzte Wartung Rettungsinsel	05/2016
Fenderkissen	ja
Festmacher	ja
Radio-CD Spieler	Kenwood
Lautsprecher im Pflicht	ja
Lautsprecher im Salon	ja
Feuerlöscher	2 x

RIGG

Rig	Fraktionell
Stehendes Gut	Drahtseil 2016
Marke Mast	Dehler
Material Mast	Aluminium
Salings	2 x 2
Großsegel	Touringlaminat UK Sails 49 m2 (2010)
Großsegel-Persenning	Dehler lazybag/lazyjacks
Latten traveller	ja
Durchelatted großsegel	ja
Fock	32 m2 (1996)
Hohes Aspekt	Van Vliet 105% HA 39 m2 Dacron (2009)
Rollreffanlage	Harken MK4-2
Gennaker	110 m2 (2002) + Harken Furlex roller (2016)
Selbstwende Anlage	ja
Reff Vorrichtung	Schnell-1-Lein-Reffsysteem 2 x
Achterstag Spanner	Talje Plus aft winch
Baumniederholer	Gasdruckfeder
Primare Schot Winschen	2 x Harken 48ST 2-speed



Multifunktional Winschen

Weitere Info

Weitere Info

Fall/Schot winschen 2 x Lewmar 48STE electric

Lewmar Blocken

Spinlock Stopper



DEHLER 41 CRUISING



DEHLER 41 CRUISING



DEHLER 41 CRUISING



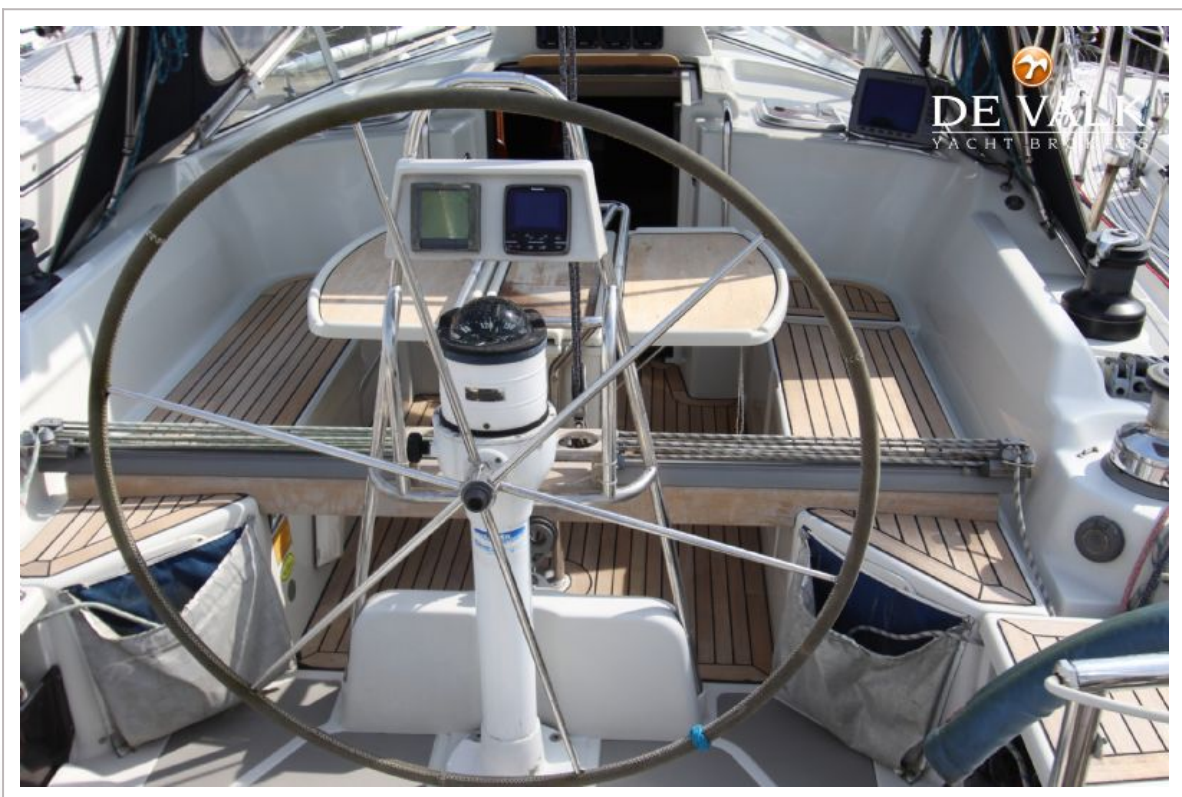
DEHLER 41 CRUISING



DEHLER 41 CRUISING



DEHLER 41 CRUISING



DEHLER 41 CRUISING



DEHLER 41 CRUISING



DEHLER 41 CRUISING



DEHLER 41 CRUISING



DEHLER 41 CRUISING



DEHLER 41 CRUISING



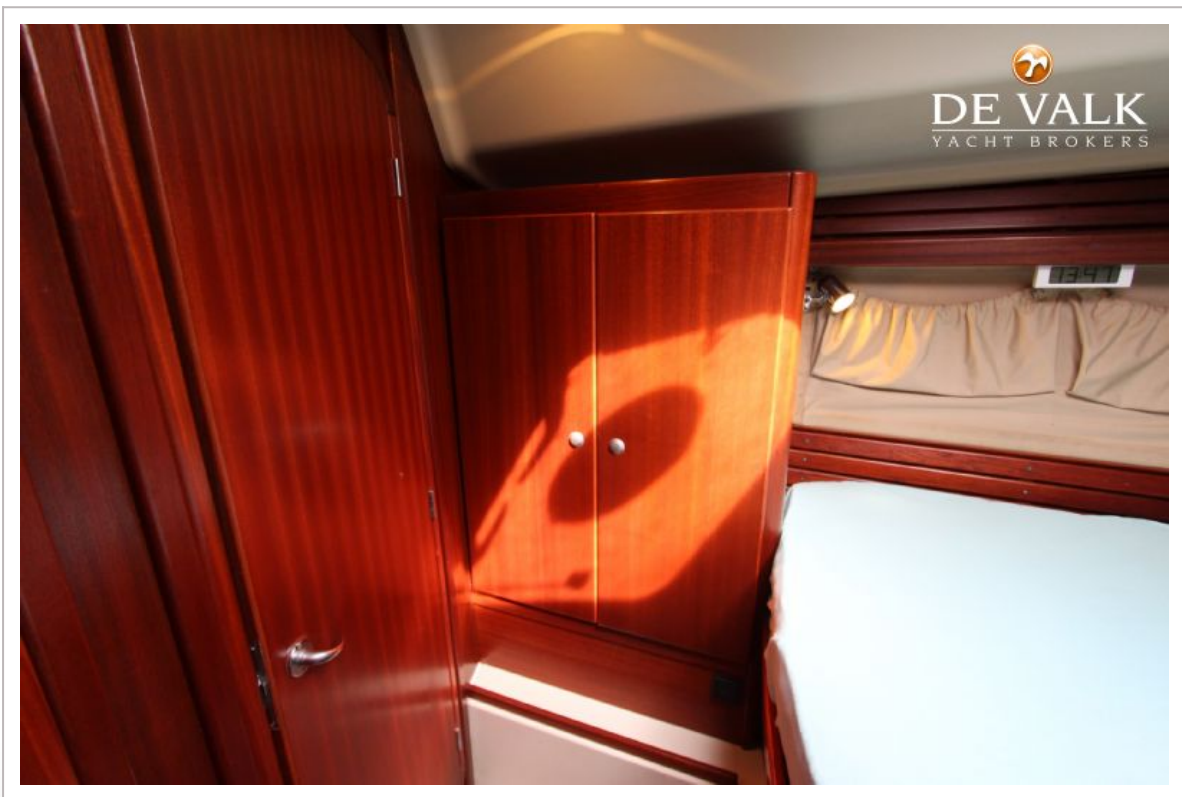
DEHLER 41 CRUISING



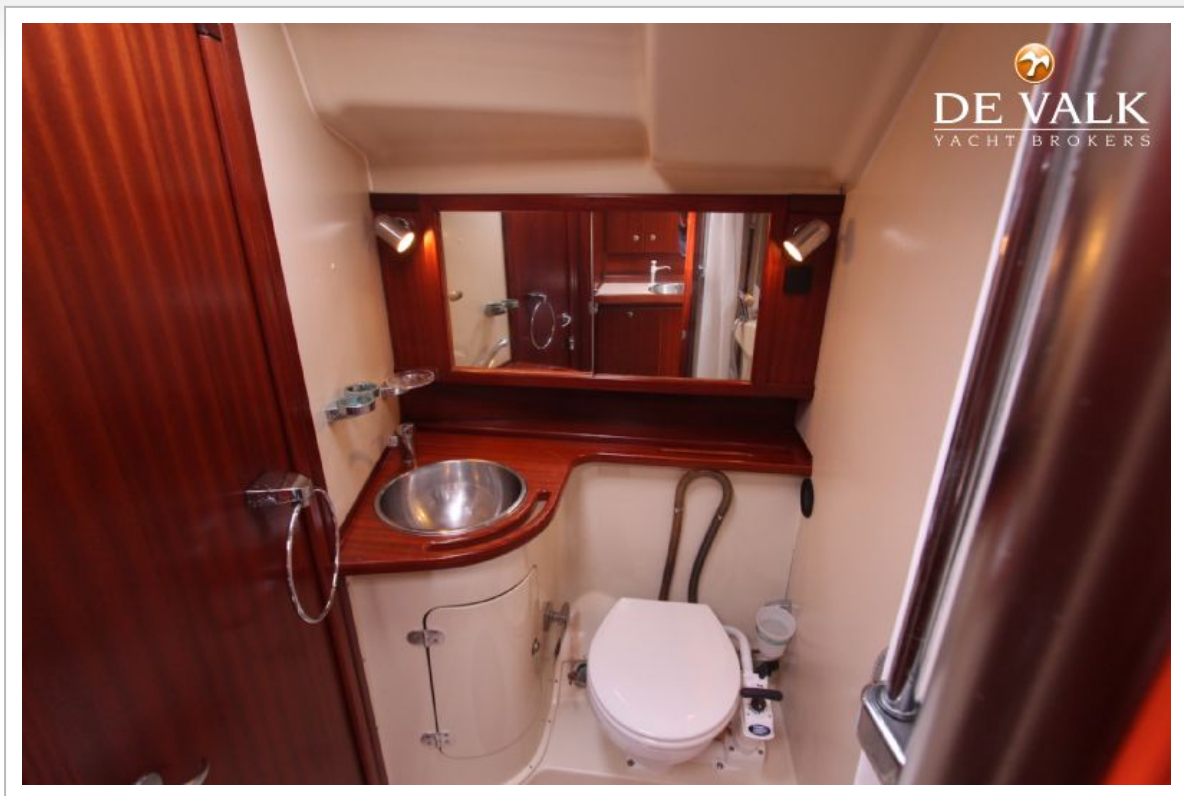
DEHLER 41 CRUISING



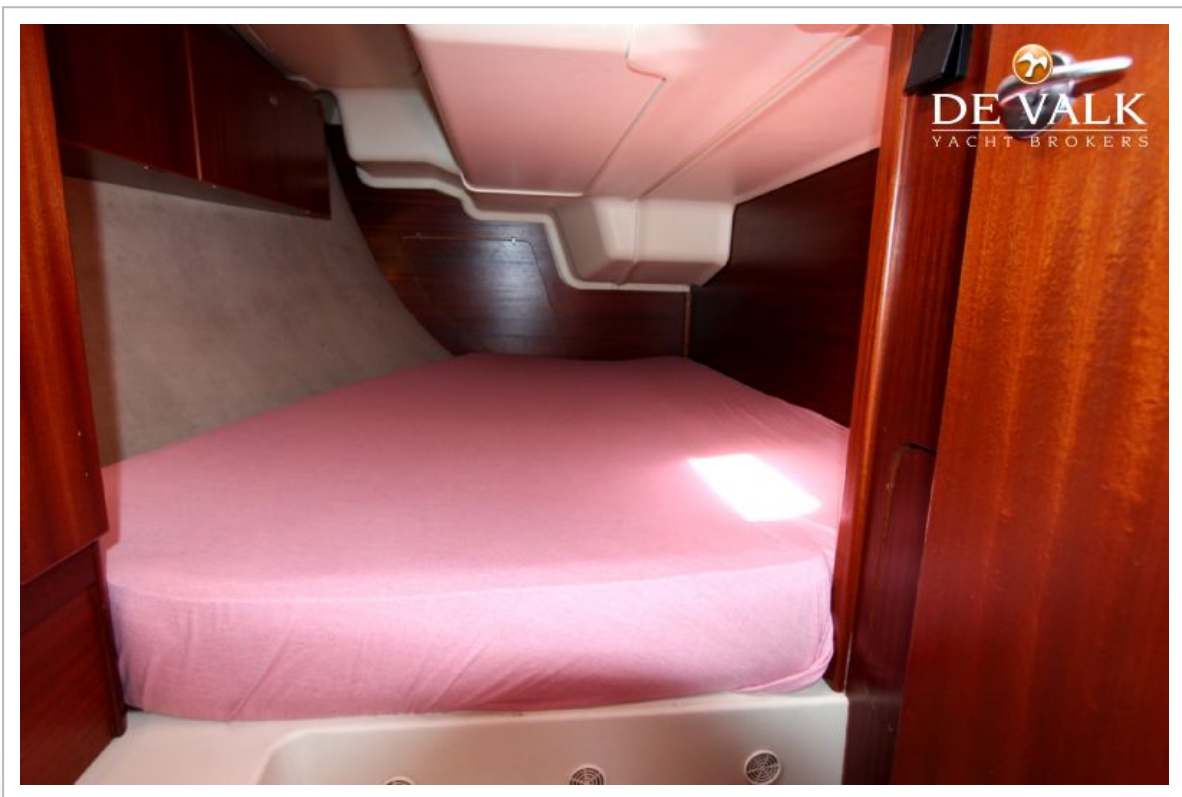
DEHLER 41 CRUISING



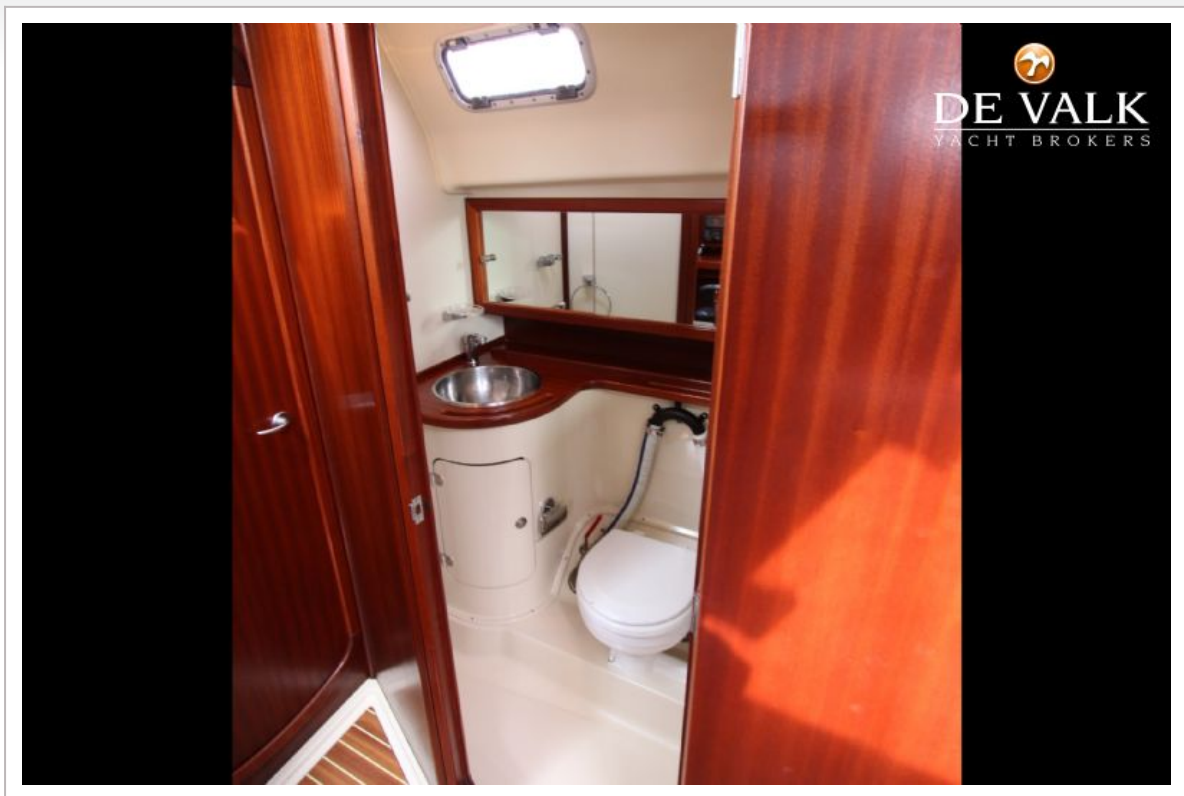
DEHLER 41 CRUISING



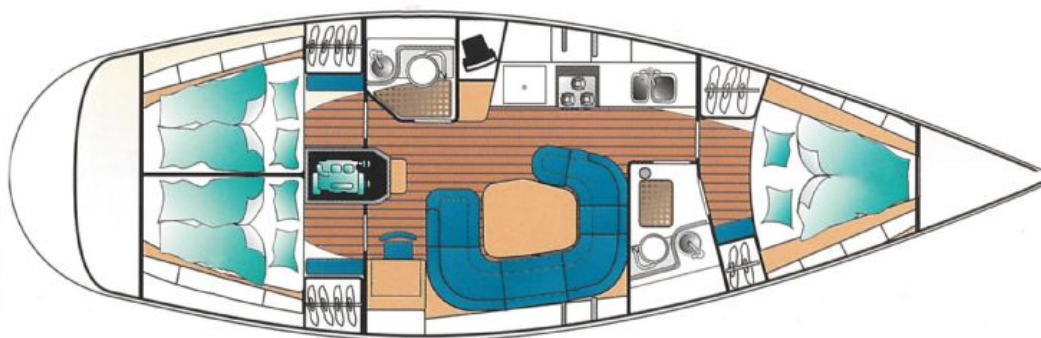
DEHLER 41 CRUISING

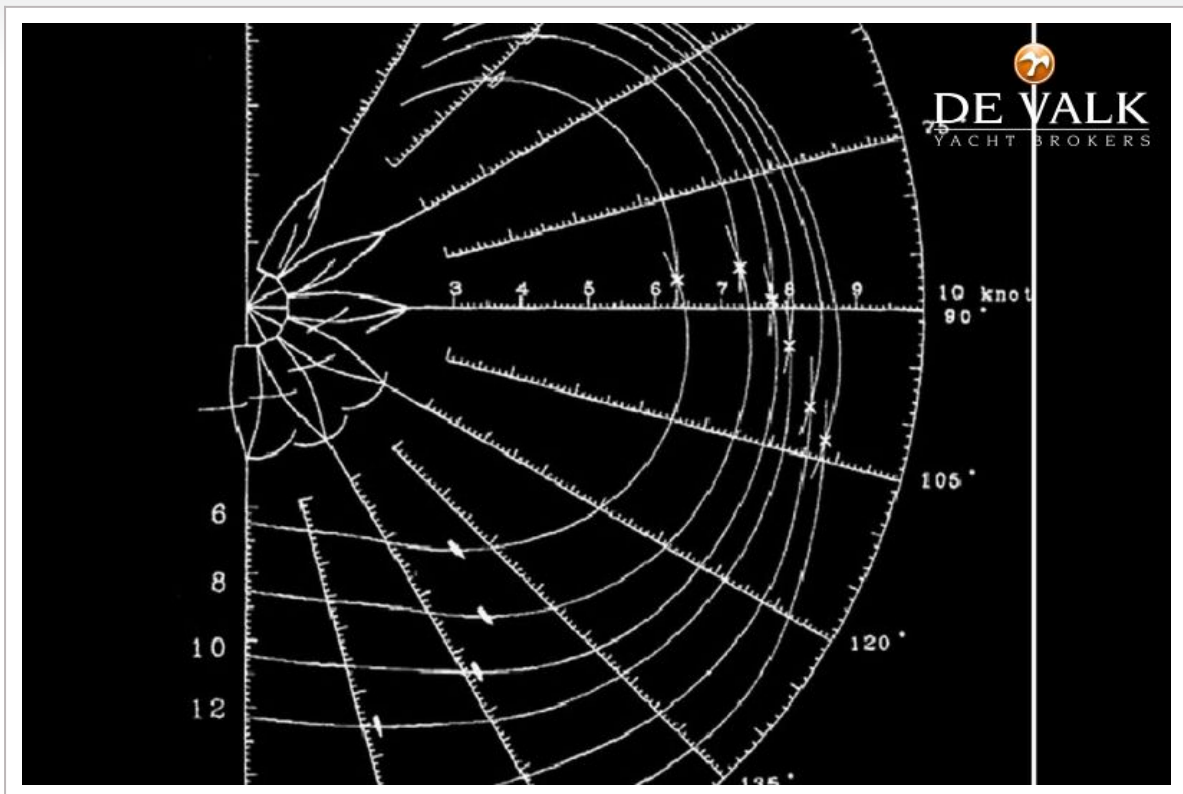


DEHLER 41 CRUISING



DEHLER 41 CRUISING





Dehler

