



DE VALK  
YACHT BROKERS



DUTCH CUSTOM BUILT TRAWLER 24.50



DE VALK  
YACHT BROKERS

# DUTCH CUSTOM BUILT TRAWLER 24.50

## KOMMENTARE DES MAKLERS

This Dutch former fishing vessel was stripped down to the bare hull and completely custom rebuilt and repainted from 2001 to 2012 so it could be used as a live aboard vessel. There is plenty of room in the large saloon, galley and pilothouse. She sleeps 6 in 3 cabins. The bridge deck is enormous and the engineroom is a sight to behold. "Marco" comes with a recent CVO and is ready to welcome a new live-aboard family. Please contact us for more details. Follow our virtual tour at: <https://roundme.com/tour/256456/view/762333>

*Nick Lanting*

## TECHNISCHE DATEN

<b>Maße</b>	24.50 x 5.70 x 2.50 (m)	<b>Werft</b>	Seymonsbergen Amsterdam
<b>Baujahr</b>	1953	<b>Kabinen</b>	3
<b>Material</b>	Stahl	<b>Kojen</b>	6
<b>Motor(en)</b>	1 x Mitsubishi S6A 300-3 diesel	<b>PS/kW</b>	300.00 (PS), 220.50 (kW)
<b>Verkaufspreis</b>	verkauft (MwSt. )	<b>Liegeplatz</b>	elsewhere / nicht im Verkaufsbüro

## KONTAKT

<b>Verkaufsbüro</b>	De Valk Sint Annaland B.V.	<b>Telefon</b>	+31 (0)166 601 000
<b>Adresse</b>	Koelhuisweg 4 4697 RM Sint Annaland NL	<b>E-Mail</b>	sintannaland@devalk.nl

## HAFTUNGS AUSSCHLUSS

Diese Angaben erfolgen nach bestem Wissen, können jedoch nicht garantiert werden.



# DUTCH CUSTOM BUILT TRAWLER 24.50

## ALLGEMEIN

<b>Modell</b>	DUTCH CUSTOM BUILT TRAWLER 24.50
<b>Typ</b>	Motoryacht
<b>Rumpflänge (m)</b>	24,50
<b>Breite (m)</b>	5,70
<b>Tiefgang (m)</b>	2,50
<b>Durchfahrtshöhe (m)</b>	4,50
<b>Stehhöhe (m)</b>	2,10
<b>Baujahr</b>	1953
<b>Werft</b>	Seymonsbergen Amsterdam
<b>Land</b>	Niederlande
<b>Gewicht (t)</b>	94
<b>Brutto tonnage</b>	94
<b>CE Norm</b>	NA
<b>Rumpfmateral</b>	Stahl
<b>Rumpffarbe</b>	Blau
<b>Haut-dicke Rumpf (mm)</b>	6 to 8
<b>Rumpfform</b>	Rundspant
<b>Art Kiel</b>	Langkieler
<b>Schlingerkielen</b>	ja
<b>Material Aufbauten</b>	Stahl
<b>Stossliste</b>	Stahl
<b>Deckmaterial</b>	Stahl
<b>Deck Finish</b>	gemalt
<b>Deck Finish Aufbauten</b>	gemalt
<b>Pflicht Bedeckung</b>	gemalt
<b>Antifouling (Jahr)</b>	2015
<b>Fenster Einfassung</b>	Aluminium
<b>Fenster Material</b>	Standard Glas
<b>Bullauge</b>	Aluminium
<b>Isolation</b>	Steinwolle



# DUTCH CUSTOM BUILT TRAWLER 24.50

<b>Radar Träger</b>	ja
<b>Mast legbar</b>	hydraulik
<b>Treibstofftank (Liter)</b>	Stahl 21000
<b>Füllstandsanzeige (Treibstofftank)</b>	Looking glass
<b>Trinkwassertank (Liter)</b>	Stahl 5500
<b>Füllstandsanzeige (Trinkwasser)</b>	Looking glass
<b>Fäkaelien Tank (Liter)</b>	Stahl 700
<b>Fäkaelien Tankablauf</b>	Pumpe
<b>Radsteuerung</b>	hydraulik
<b>Innerhalb Steuerung</b>	ja
<b>Weitere Info Farbe und Anstrich</b>	2017 deck freshly painted
<b>Weitere Info</b>	CVO certified

## UNTERKUNFT

<b>Kabinen</b>	3
<b>Kojen</b>	6
<b>Innen</b>	Mahagoni
<b>Fussboden</b>	Teppich
<b>Achterdeck</b>	ja
<b>Ruderhaus</b>	Headroom 2,16m
<b>Salon</b>	ja
<b>Standhöhe Salon (m)</b>	2,10
<b>Heizung</b>	Zentral Warmwasser ACV 15-18kW (2008/2014)
<b>Dinette</b>	ja
<b>Tür zum Achterdeck</b>	ja
<b>Kombüse</b>	ja
<b>Arbeitsfläche</b>	Kunststoff
<b>Spülbecken</b>	Edelstahl
<b>Herd</b>	elektrisch 4-burner
<b>Dunstabsauge</b>	ja
<b>Mikrowelle/Backofen Kombi</b>	Sharp



# DUTCH CUSTOM BUILT TRAWLER 24.50

<b>Kuhlschrank</b>	Daewoo
<b>Warmwasser System</b>	uber Heizung
<b>Wasserdruck System</b>	elektrisch
<b>Geschirrspulmaschine</b>	Miele
<b>Eignerkabine</b>	Französisch Bett
<b>Länge Bett (m)</b>	2,15 x 1,40
<b>Kleiderschrank</b>	hängend/Schublad/Regale
<b>Badezimmer</b>	gemeinsam
<b>Toilet</b>	gemeinsam
<b>Toilette System</b>	elektrisch
<b>Handwaschbecken</b>	im Badezimmer
<b>Dusche</b>	gemeinsam Headroom 2,03m
<b>Gästekabine 1</b>	Doppelbett
<b>Länge Bett (m)</b>	2,00 x 1,30
<b>Kleiderschrank</b>	Schubladen und Regale
<b>Weitere Info</b>	Headroom 2,11m
<b>Gästekabine 2</b>	Stockbett
<b>Länge Bett (m)</b>	1,80 x 1,00
<b>Kleiderschrank</b>	Schubladen
<b>Weitere Info</b>	Headroom 2,30m
<b>Waschmaschine</b>	AEG
<b>Trockner</b>	AEG
<b>Zentralstaubsauger</b>	Robot vaccuum cleaner

## MASCHINEN

<b>Motoranzahl</b>	1
<b>Marke</b>	Mitsubishi
<b>Typ</b>	S6A 300-3
<b>PS</b>	300
<b>kW</b>	220,50
<b>Kraftstoffart</b>	Diesel



# DUTCH CUSTOM BUILT TRAWLER 24.50

<b>Installiert im Jahr</b>	2001
<b>Höchstgeschwindigkeit (Kn)</b>	10
<b>Marschgeschwindigkeit (Kn)</b>	7
<b>Motorstunden</b>	250
<b>Kühlungssystem Motor</b>	Behälter Kühlung
<b>Antrieb</b>	Schraubenwelle
<b>Motor bedienung</b>	elektrisch & Seilzug Kabel Morse KE-4A
<b>Gewende getriebe</b>	hydraulic
<b>Bugschraube</b>	hydraulik 30 hp
<b>Exhaust</b>	trocken
<b>Propeller Typ</b>	fest 1,50m diameter
<b>Propellerblätter</b>	4
<b>Material Propellerwelle</b>	Stahl
<b>Propellerwelle schmierung</b>	Fett
<b>Elektrische Bilgenpumpe</b>	2 x
<b>Bilge Alarm</b>	ja
<b>Elektrische Anlage</b>	220V / 380V
<b>Generator</b>	Trockenauspuff Mitsubishi 20kVA
<b>Betriebstunden Generator</b>	100
<b>Generator 2</b>	Trockenauspuff Mitsubishi 10kVA
<b>Betriebstunden Generator 2</b>	100
<b>Batterien</b>	12 x 2V Cells, will be renewed
<b>Starterbatterie</b>	Optima Redtop
<b>Generatorbatterie</b>	ja
<b>Batterie Ladegerat/Umwandler</b>	Victron MultiPlus 24/1500/120
<b>Solar panele</b>	4 x
<b>Landstrom</b>	mit Kabel 220V & 380V
<b>Weitere Info</b>	Heating in engineroom
<b>Weitere Info</b>	Workbench in engineroom
<b>Weitere Info</b>	Hydraulic pump 2015



## NAVIGATION

Elektrisches Kompass	Raymarine (in autopilot)
Tiefenanzeige	Raymarine (in plotter)
Logge	Raymarine (in plotter)
Windlupe anzeige	Raymarine
Fish finder	Raymarine (in plotter)
UKW	Ramarine 240E
Autopilot	Raymarine + Remote Smart Controller
Ruderwinkel Anzeige	Alphatron
Radar/GPS/Plotter	Raymarine E120
Navtex	ICS NA 6
Elektronische Kart(en)	ja
AIS Empfänger	Raymarine
Navigation Beleuchtung	ja
Suchscheinwerfer	Jabsco
Weitere Info	Professional Alphatron curve indicator

## AUSRÜSTUNG

Feste Fenster	ja
Gangway	ja
Heckdusche	Hot & cold
Anker	Pool 212kg
Ankerkette	100m
Anker 2	Pool 212kg
Ankerkette	60m
Ankerwinde	elektrisch
Deckwasche	Outside water
See Reling	Edelstahl
Seiten-Einstieg Seereling	ja
Schwimvesten	3 x
Rettungsboje	3 x



# DUTCH CUSTOM BUILT TRAWLER 24.50

<b>Scheibenwischer</b>	3 x
<b>Horn</b>	elektrisch
<b>Fernglas</b>	ja
<b>Fenderkissen</b>	ja
<b>Festmacher</b>	ja
<b>Werkzeug</b>	ja
<b>Alarmsystem</b>	ja
<b>TV</b>	Samsung 40-inch
<b>Satellit</b>	Humax
<b>TracVision ball</b>	Intellian I6
<b>Feuerloscher</b>	ja
<b>Letzte Wartung Feuerloscher</b>	2016
<b>Feuerloscher in Maschine Raum</b>	ja







BROKERAGE | CHARTER | BERTHS | FINANCE | INSURANCE | YACHT MANAGEMENT



**DE VALK**  
YACHT BROKERS



**This yacht will be auctioned,  
for further details please visit [www.devalk.nl](http://www.devalk.nl)**

**Dit schip zal worden geveild,  
voor meer informatie gaat u naar [www.devalk.nl](http://www.devalk.nl)**

**Dieses Schiff wird versteigert,  
für weitere informationen besuchen Sie [www.devalk.nl](http://www.devalk.nl)**

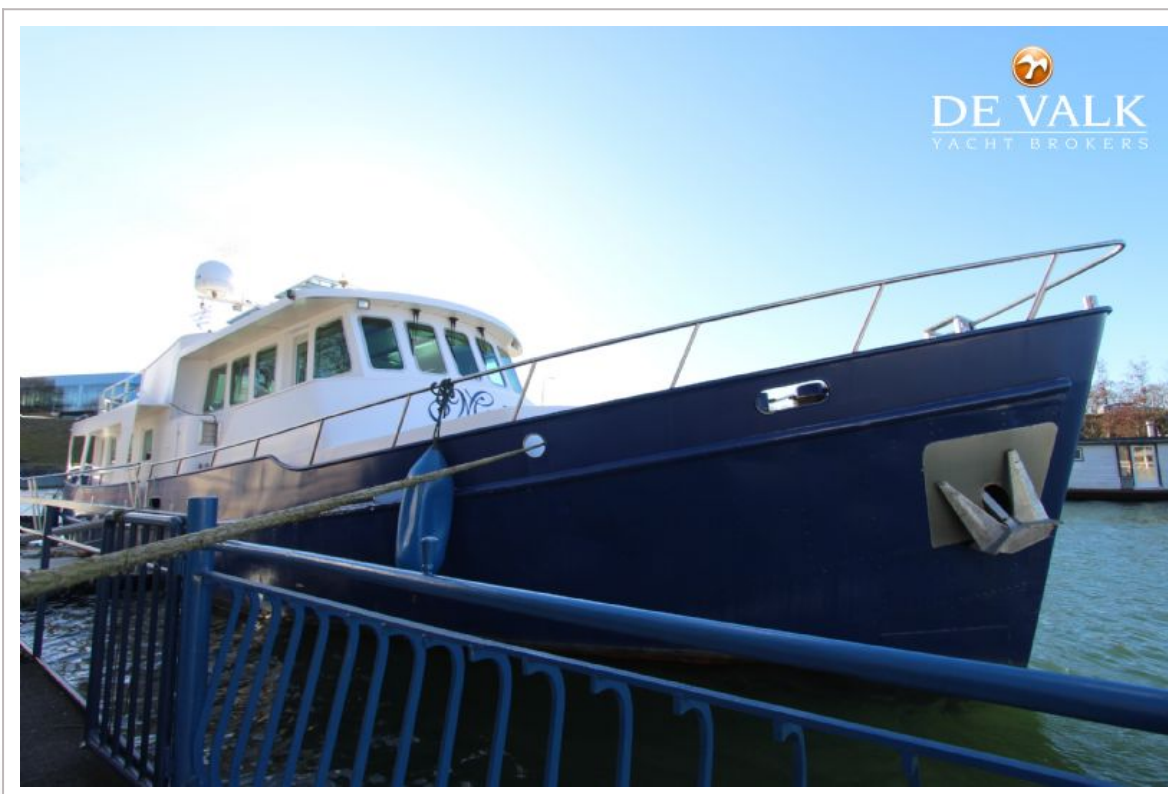
[WWW.DEVALK.NL](http://WWW.DEVALK.NL)



**DE VALK**  
YACHT BROKERS



# DUTCH CUSTOM BUILT TRAWLER 24.50



# DUTCH CUSTOM BUILT TRAWLER 24.50



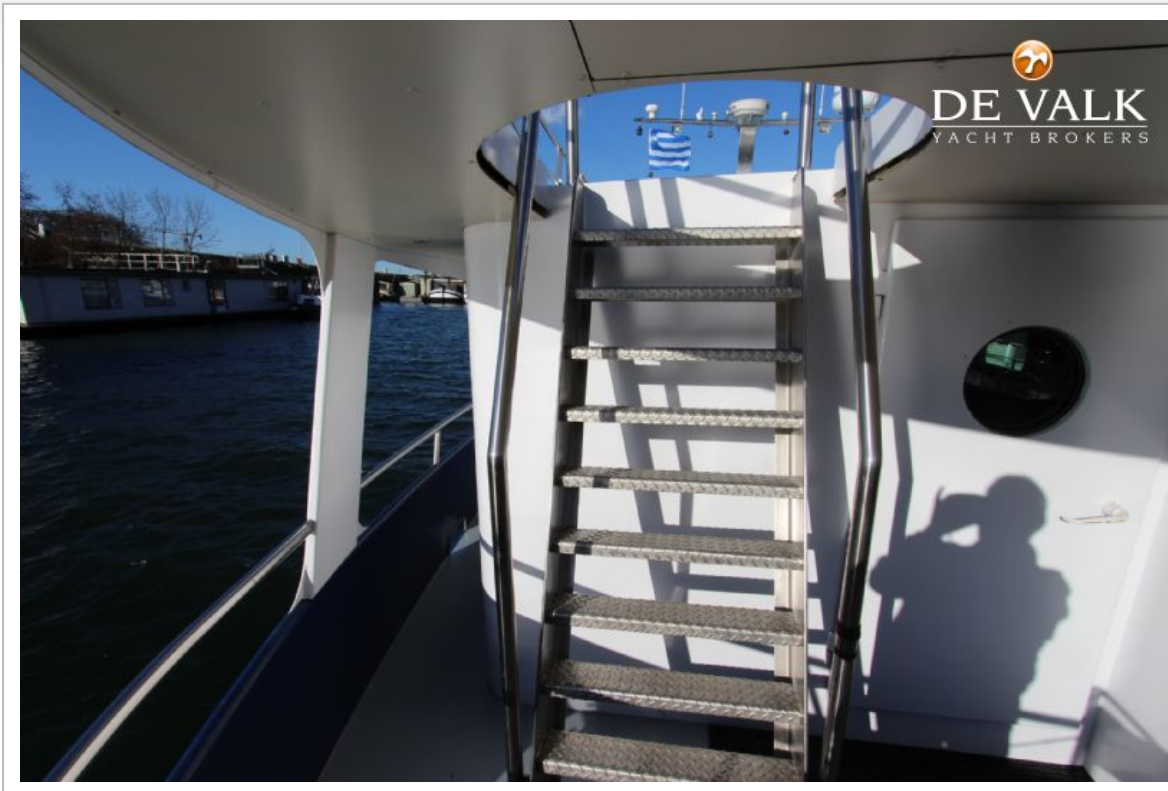
# DUTCH CUSTOM BUILT TRAWLER 24.50



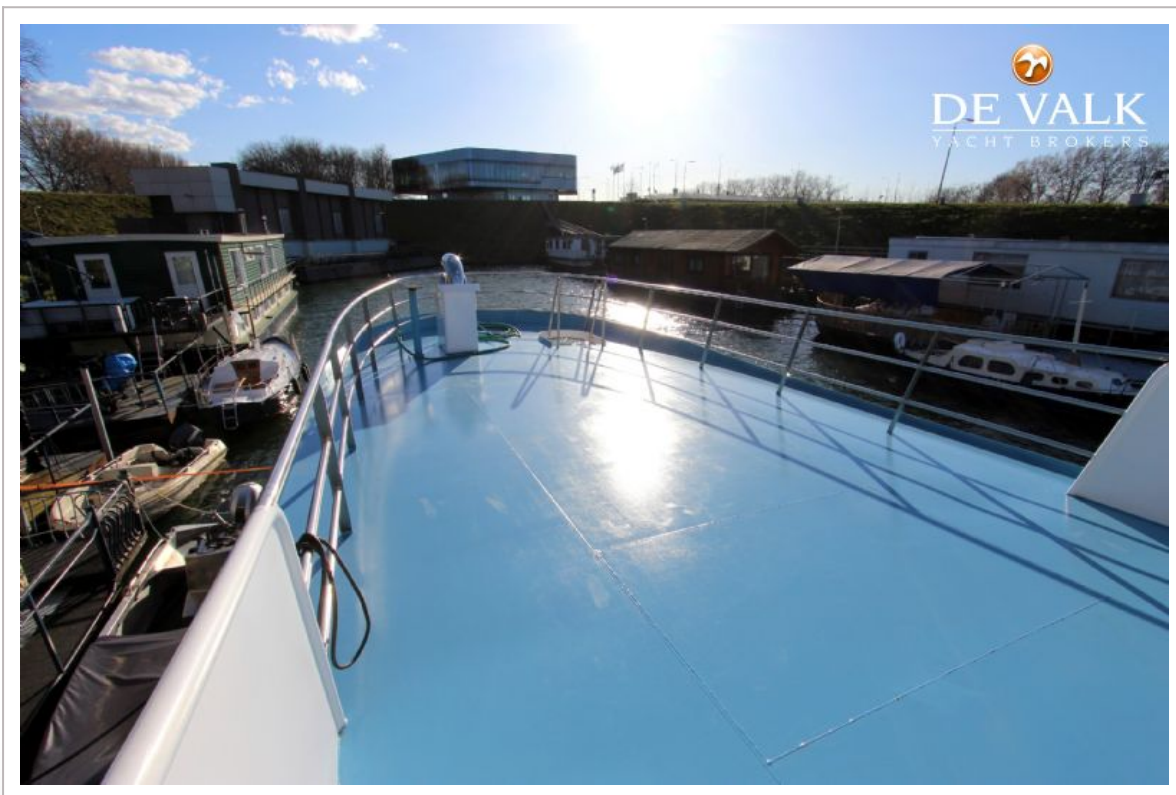
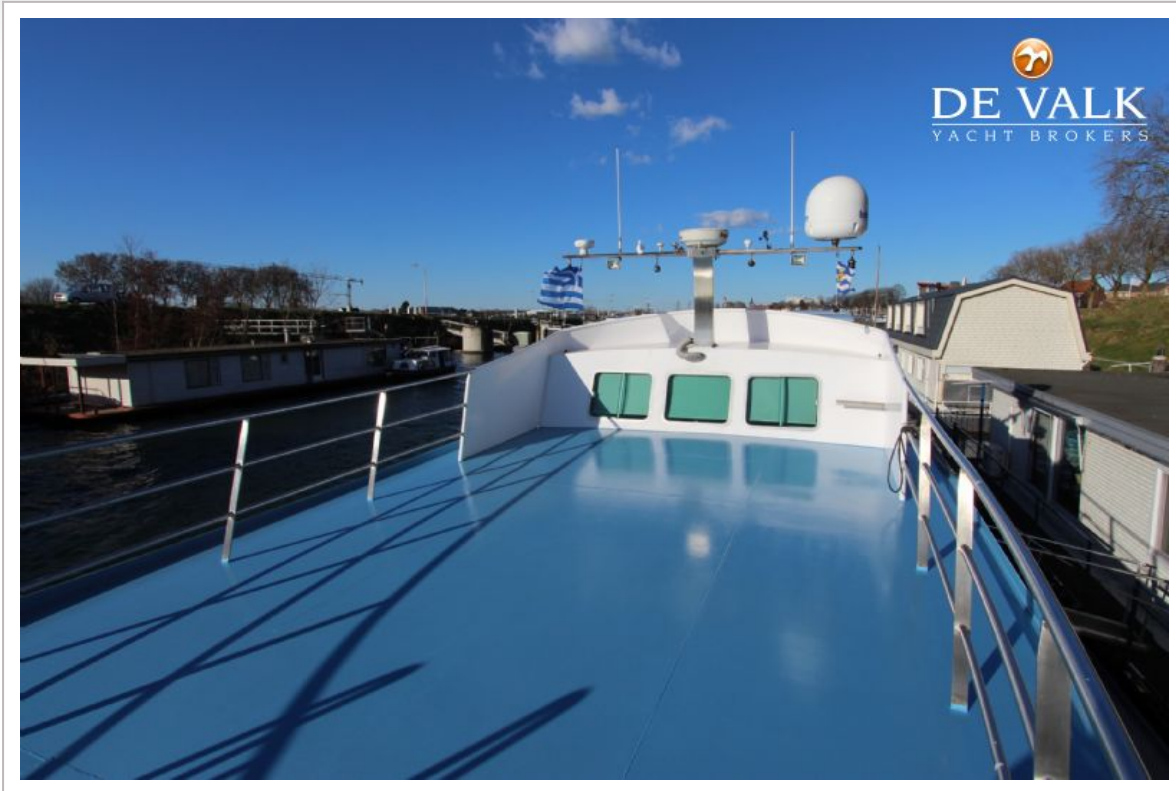
# DUTCH CUSTOM BUILT TRAWLER 24.50



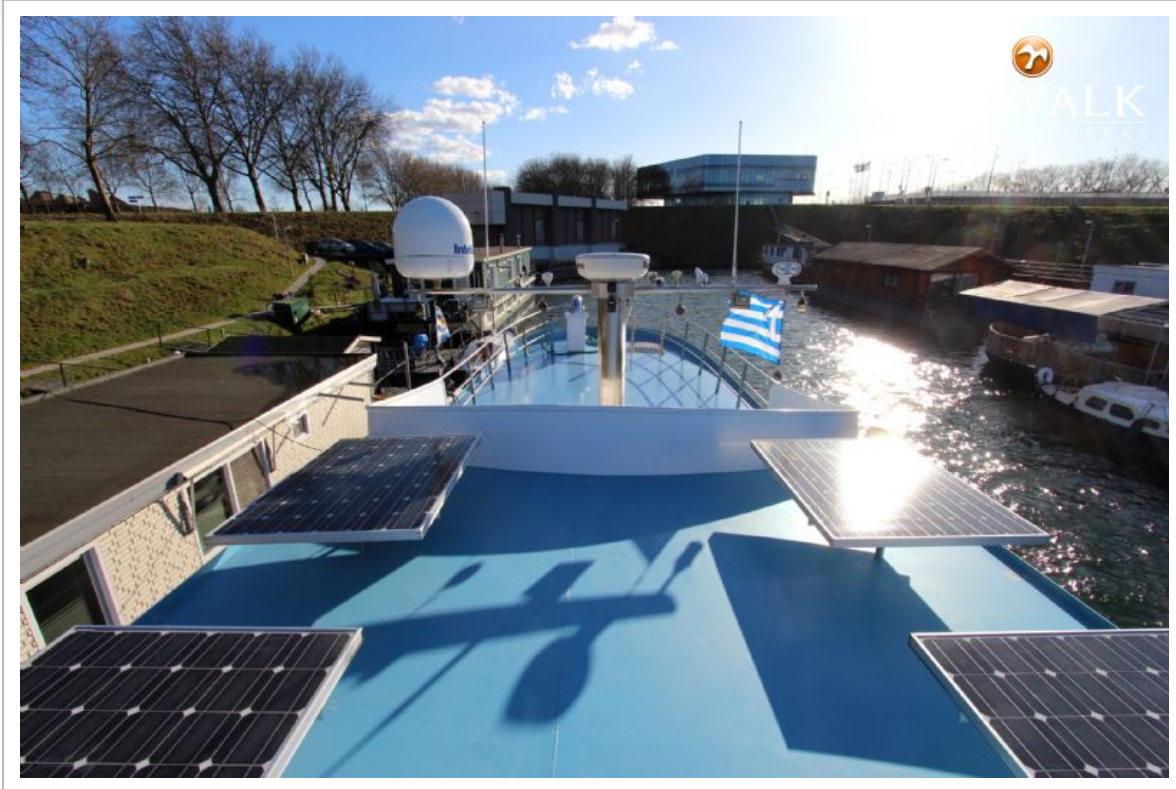
# DUTCH CUSTOM BUILT TRAWLER 24.50



# DUTCH CUSTOM BUILT TRAWLER 24.50



# DUTCH CUSTOM BUILT TRAWLER 24.50

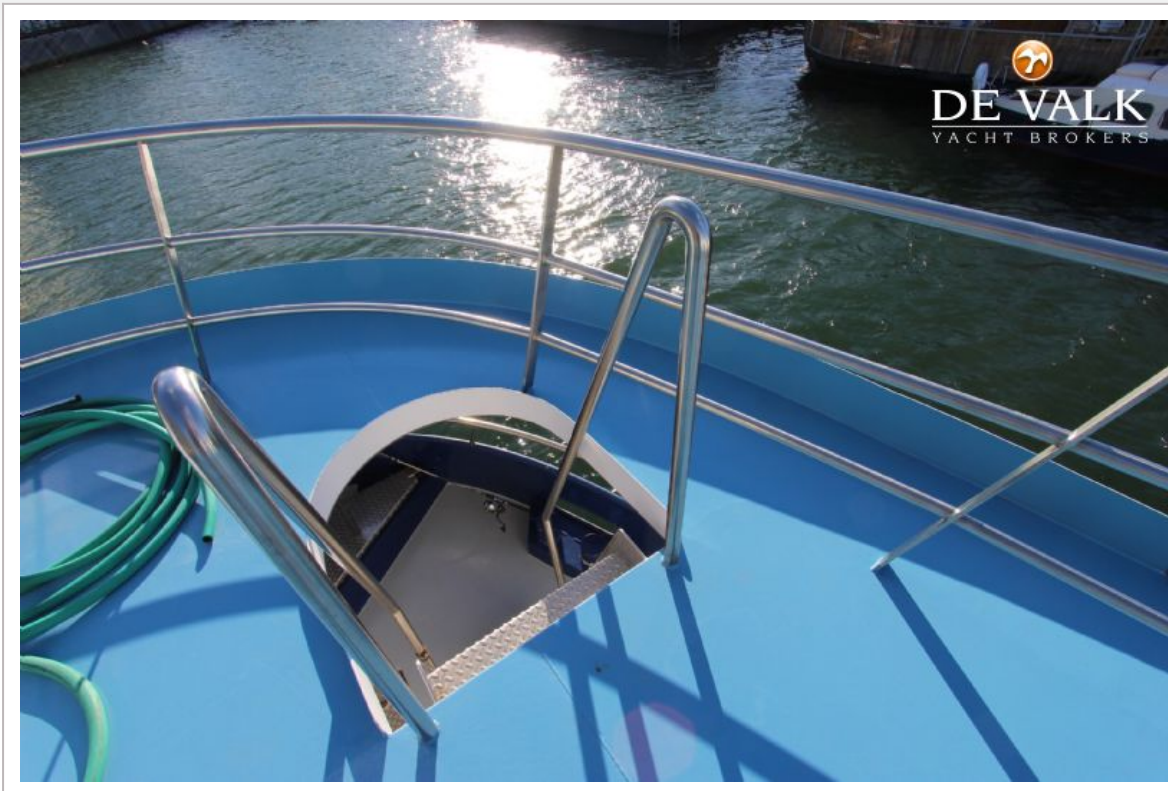




# DUTCH CUSTOM BUILT TRAWLER 24.50



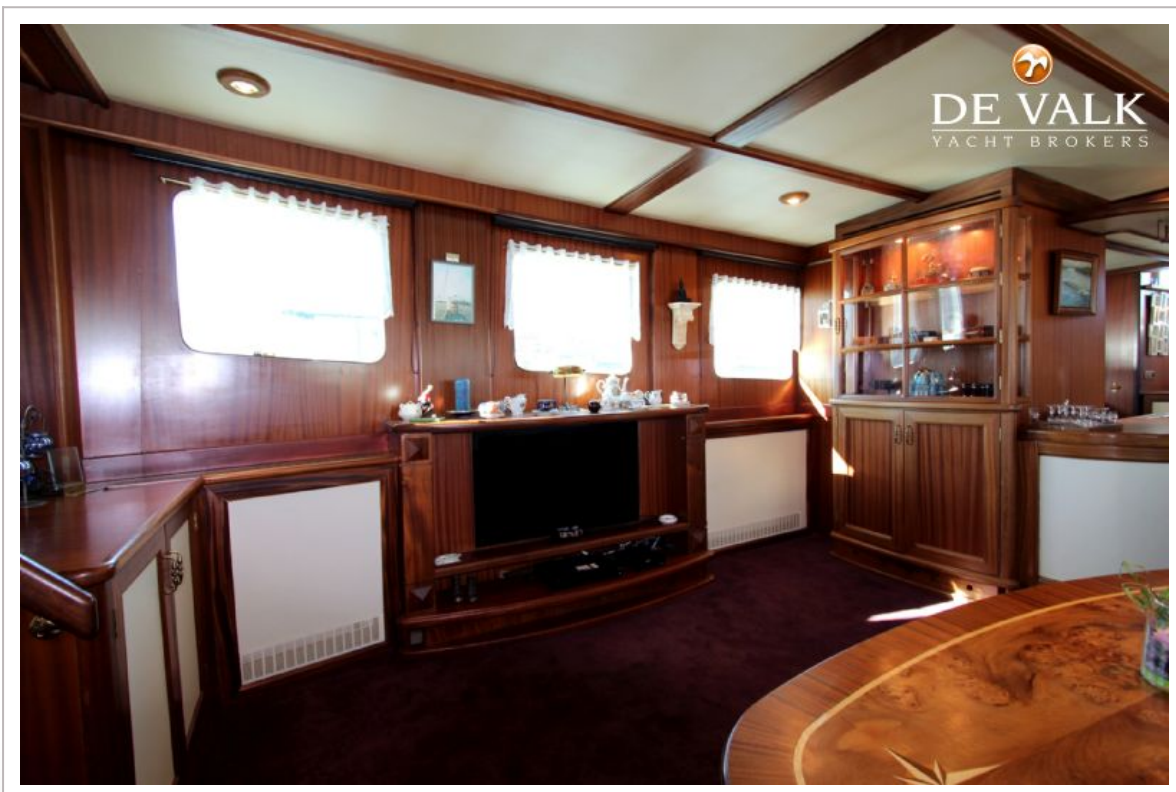
# DUTCH CUSTOM BUILT TRAWLER 24.50



# DUTCH CUSTOM BUILT TRAWLER 24.50



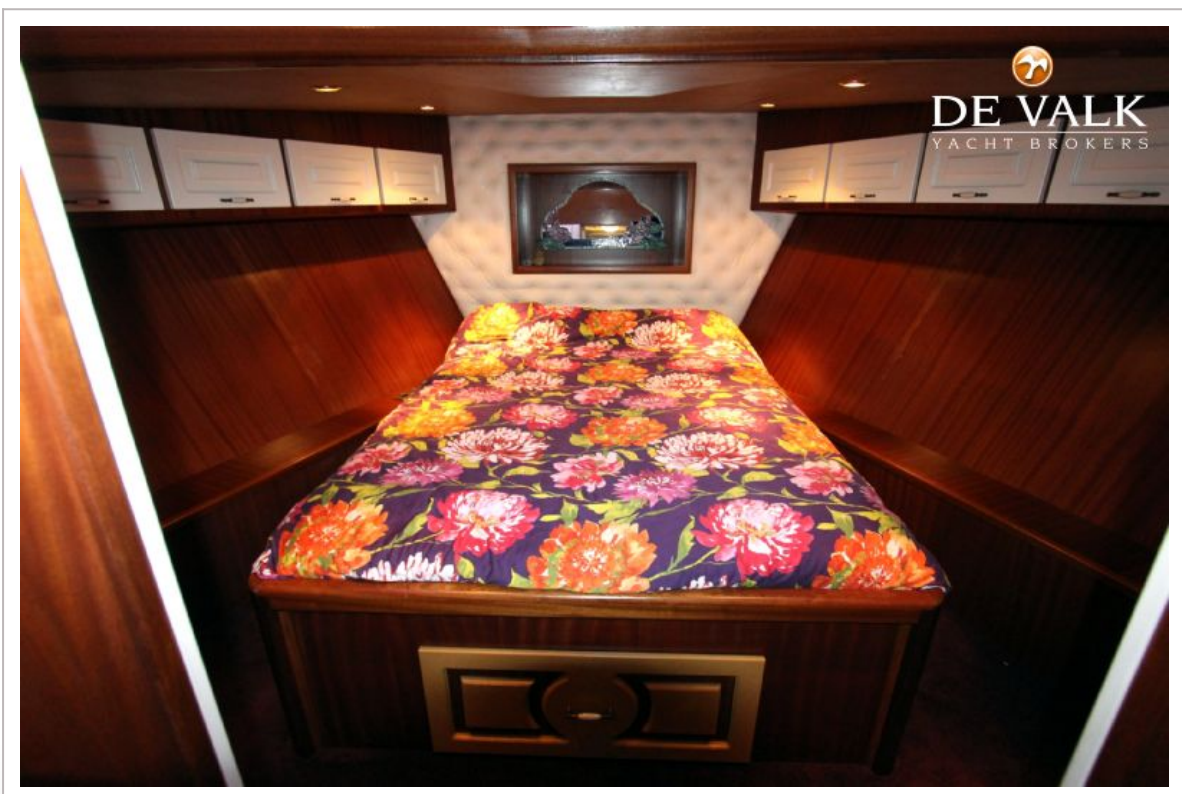
# DUTCH CUSTOM BUILT TRAWLER 24.50



# DUTCH CUSTOM BUILT TRAWLER 24.50



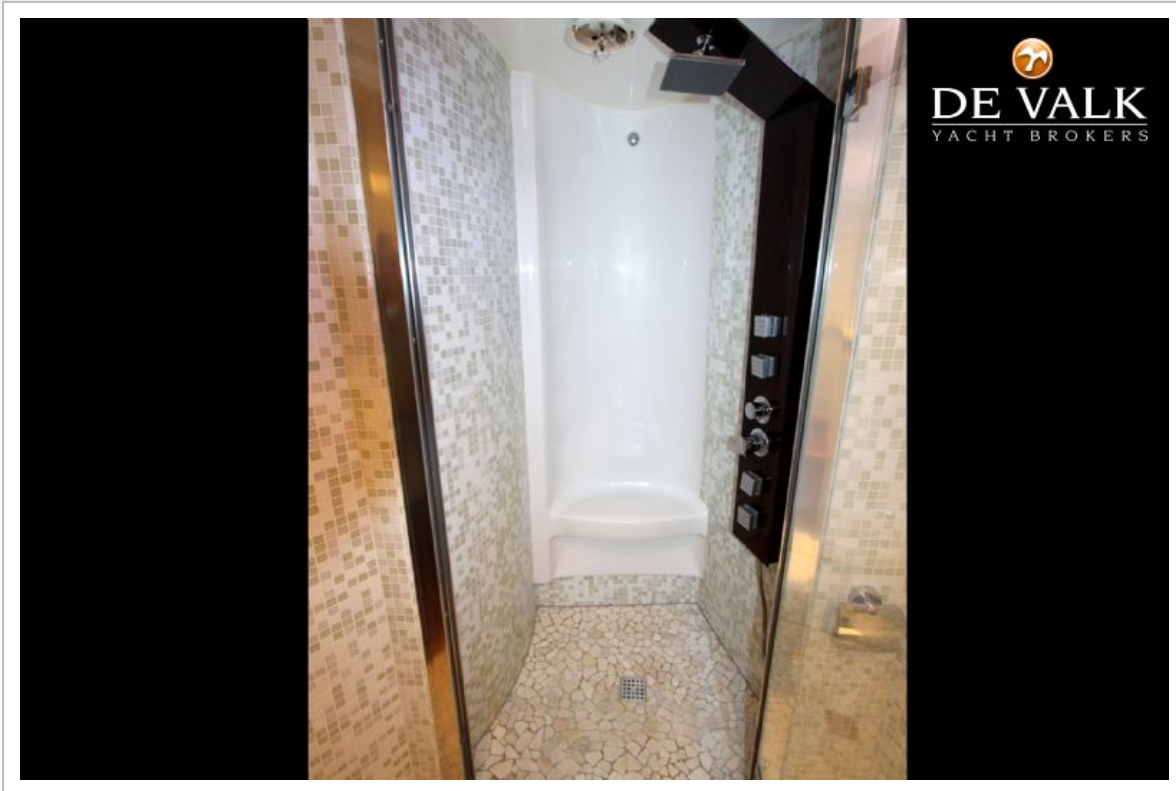
# DUTCH CUSTOM BUILT TRAWLER 24.50



# DUTCH CUSTOM BUILT TRAWLER 24.50

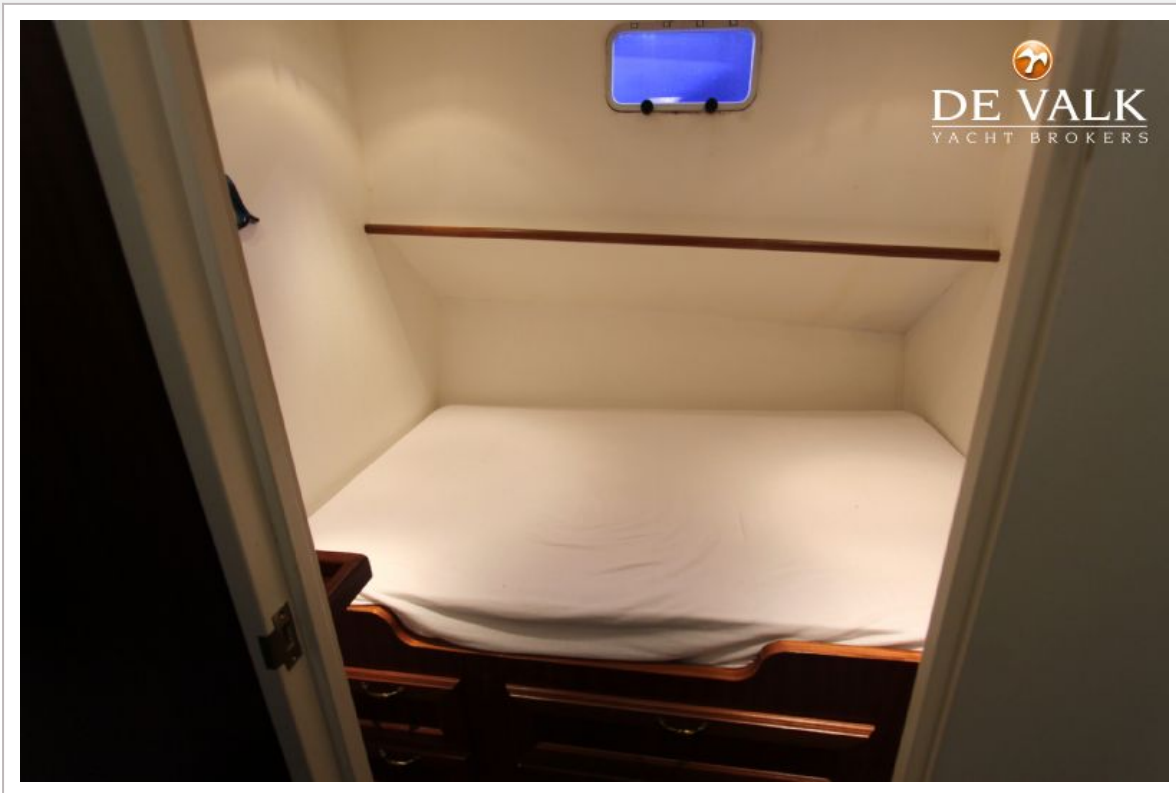


# DUTCH CUSTOM BUILT TRAWLER 24.50

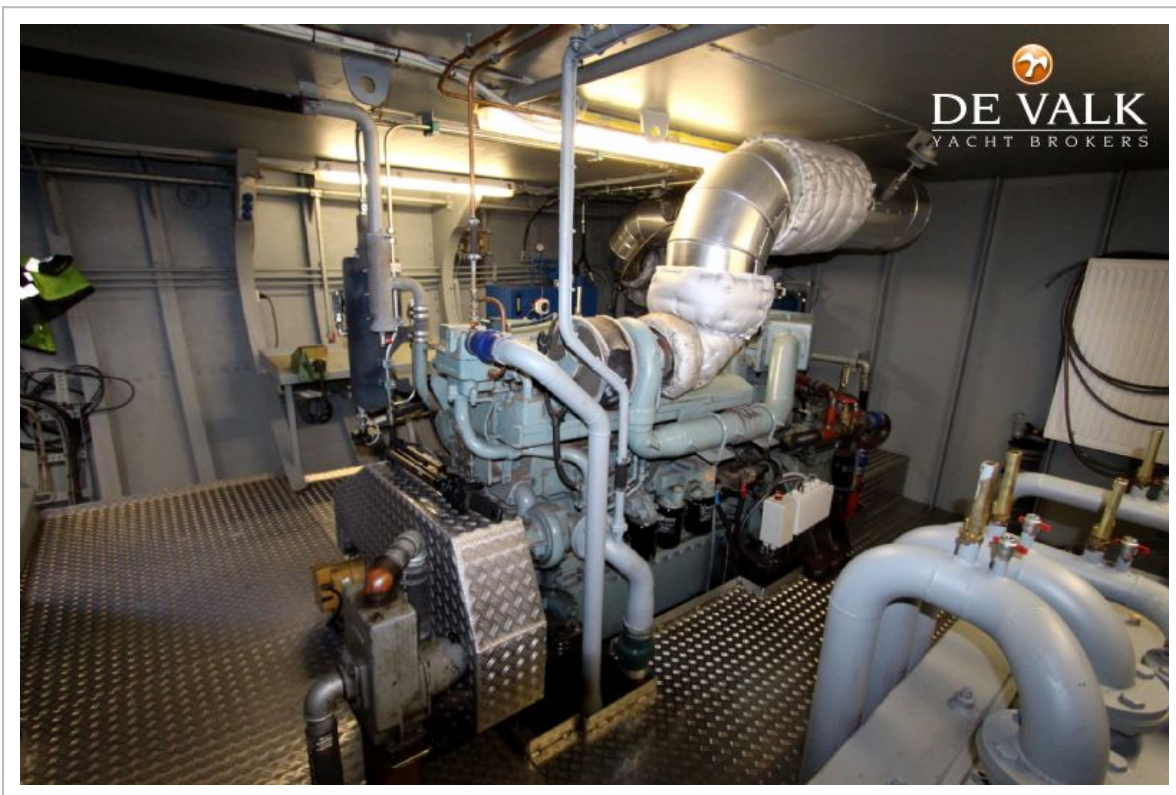
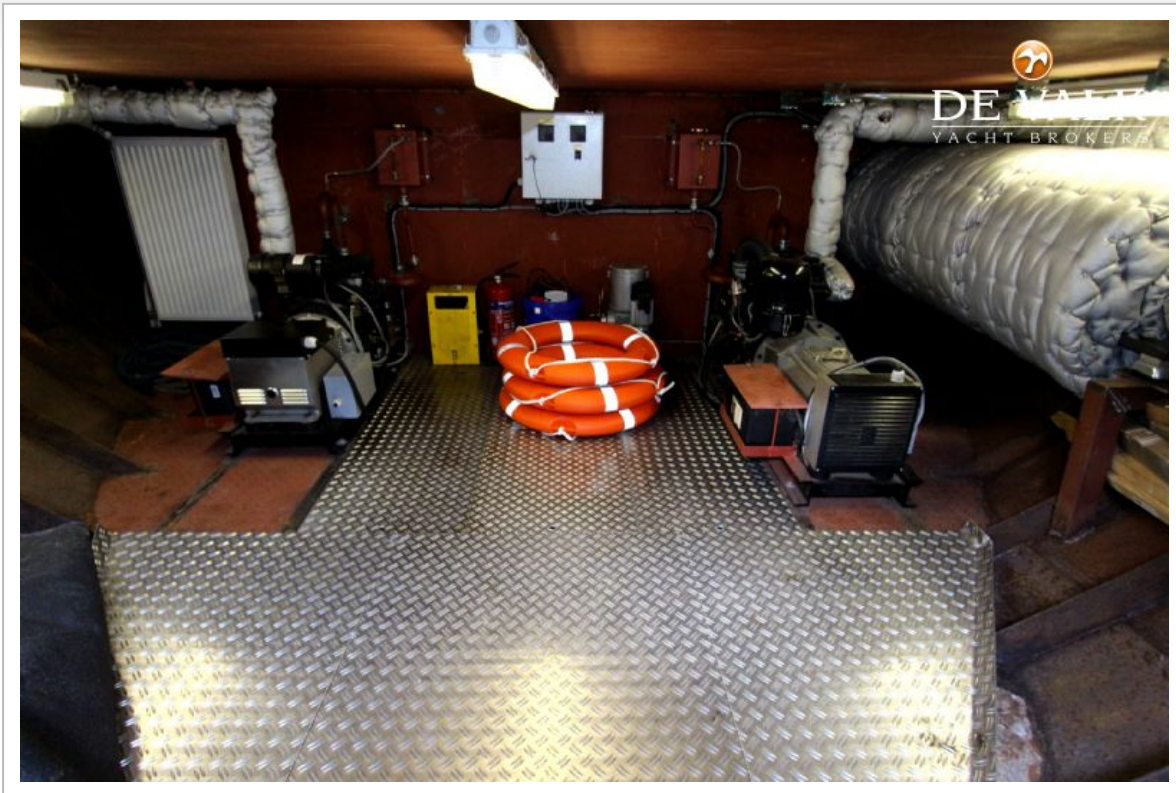




# DUTCH CUSTOM BUILT TRAWLER 24.50



# DUTCH CUSTOM BUILT TRAWLER 24.50



# DUTCH CUSTOM BUILT TRAWLER 24.50

