



## ALIBI 44 LONG RANGE TRAWLER



# ALIBI 44 LONG RANGE TRAWLER

## KOMMENTARE DES MAKLERS

The Alibi 44 is a long range modern cruiser designed by French naval architect Pierre Delion and built using high tech components such as Kevlar fiber and Nidabelle sandwich material. It has a low draft, low air draft and low fuel consumption. You can cruise the French canals as well as the Atlantic and Mediterreanean waters. It even has transatlantic range! The owner is an experienced offshore sailor and has used the Alibi 44 extensively and problem free since it was built. Well worth a look if you are looking for a one of a kind cruiser!

*Nick Lanting*

## TECHNISCHE DATEN

<b>Maße</b>	13.78 x 3.75 x 0.80 (m)	<b>Werft</b>	Self Built
<b>Baujahr</b>	2007	<b>Kabinen</b>	2
<b>Material</b>	Komposit	<b>Kojen</b>	5
<b>Motor(en)</b>	2 x Solé Mini 62 / SP60 diesel	<b>PS/kW</b>	2 x 60.00 (PS), 44.10 (kW)
<b>Angebotspreis</b>	verkauft (MwSt. )	<b>Liegeplatz</b>	beim Verkaufsburo

## KONTAKT

<b>Verkaufsbüro</b>	De Valk Sint Annaland B.V.	<b>Telefon</b>	+31 166 601 000
<b>Adresse</b>	Koelhuisweg 4 4697 RM Sint Annaland NL	<b>E-Mail</b>	sintannaland@devalk.nl

## HAFTUNGSAUSSCHLUSS

Diese Angaben erfolgen nach bestem Wissen, können jedoch nicht garantiert werden.



# ALIBI 44 LONG RANGE TRAWLER

## ALLGEMEIN

<b>Modell</b>	ALIBI 44 LONG RANGE TRAWLER
<b>Typ</b>	Motoryacht
<b>Rumpflänge (m)</b>	13,78
<b>Wasserlinienlänge (m)</b>	13,20
<b>Breite (m)</b>	3,75
<b>Tiefgang (m)</b>	0,80
<b>Durchfahrtshöhe (m)</b>	2,80
<b>Stehhöhe (m)</b>	1,99
<b>Baujahr</b>	2007
<b>Werft</b>	Self Built
<b>Land</b>	Frankreich
<b>Entwerfer</b>	Pierre Delion
<b>Gewicht (t)</b>	8
<b>CE Norm</b>	NA
<b>Rumpfmateriale</b>	Komposit
<b>Rumpffarbe</b>	Braun
<b>Haut-dicke Rumpf (mm)</b>	20mm below waterline, 15mm above waterline
<b>Rumpfform</b>	Knikspant
<b>Material Aufbauten</b>	Polyester resin honeycom (Nidabeille ) sandwich
<b>Haut-dicke Aufbauten (mm)</b>	30
<b>Haut-dicke Deck (mm)</b>	30
<b>Stossliste</b>	Holz
<b>Deckmaterial</b>	Polyester resin honeycom (Nidabeille ) sandwich
<b>Deck Finish</b>	Antirutsch Farbe
<b>Deck Finish Aufbauten</b>	Antirutsch Farbe
<b>Pflicht Bedeckung</b>	Antirutsch Farbe
<b>Antifouling (Jahr)</b>	2015
<b>Fenster Einfassung</b>	Aluminium
<b>Fenster Material</b>	Doppelverglasung
<b>Decksluke</b>	2 x



# ALIBI 44 LONG RANGE TRAWLER

Bullauge	Aluminium
Isolation	Schaum Reinforced thermolayer
Radar Träger	klappbar
Mast legbar	handbetrieb
Treibstofftank (Liter)	Aluminium 1500
Treibstofftank 2 (Liter)	Aluminium 1500
Füllstandsanzeige (Treibstofftank)	VDO
Trinkwassertank (Liter)	Kunststoff 4 x 220
Füllstandsanzeige (Trinkwasser)	ja
Fäkaelien Tank (Liter)	Kunststoff 220
Füllstandsanzeige (Fakaelientank)	ja
Fäkaelien Tankablauf	Deck Verbind. + Uw Linie
Grauwassertank (Liter)	Grey water goes into blackwater tank
Radsteuerung	hydraulik
Innerhalb Steuerung	ja
Weitere Info Rumpf	ja
Weitere Info Farbe und Anstrich	2016 hull professionally painted, deck & superstructure by owner
Weitere Info	Hull is reinforced with Kevlar
Weitere Info	Designer: <a href="https://tinyurl.com/w5myt5w">https://tinyurl.com/w5myt5w</a>

## UNTERKUNFT

Kabinen	2
Kojen	5
Innen	Teak
Fussboden	Teppich
Offenen Cockpit	ja
Achterdeck	ja
Ruderhaus/Decksalon	ja
Standhöhe Salon (m)	1,99
Heizung	Diesel Heißluft Wallas 40D
Achterkabine	ja



# ALIBI 44 LONG RANGE TRAWLER

Dinette	ja
Schiebetür zum Cockpit	To sidedecks
Kombüse	ja
Arbeitsfläche	Kunststoff
Spülbecken	Edelstahl
Herd	Gas 2-burner
Ofen	Calor gas
Kuhlschrank	Whirlpool 178 l
Warmwasser System	220V + Motor 40 liter boiler (s/s)
Wasserdruck System	elektrisch Johnson Aquajet 19 l/min
Eignerkabine	Französisch Bett
Länge Bett (m)	1,90 x 1,40
Kleiderschrank	Regale und hängend
Toilet	gemeinsam
Toilette System	elektrisch Vetus
Handwaschbecken	in der Kabine
Dusche	gemeinsam
Weitere Info	Headroom 1,93m
Gästekabine 1	Doppelbett
Länge Bett (m)	1,90 x 1,40
Kleiderschrank	Regale
Handwaschbecken	in der Kabine
Weitere Info	Headroom 1,80m
Waschmaschine	Candy 3,5 kg in saloon
Weitere Info	15cm latex mattresses + slats
Weitere Info	Back and side windows can be opened

## MASCHINEN

Motoranzahl	2
Marke	Solé
Typ	Mini 62 / SP60



# ALIBI 44 LONG RANGE TRAWLER

<b>PS</b>	60,00
<b>kW</b>	44,10
<b>Kraftstoffart</b>	Diesel
<b>Installiert im Jahr</b>	2007
<b>Höchstgeschwindigkeit (Kn)</b>	10,5
<b>Marschgeschwindigkeit (Kn)</b>	7,5
<b>Verbrauch (l/h)</b>	7,5 @ 7,5 knots
<b>Reichweite (nm)</b>	2400
<b>Motorstunden</b>	1300
<b>Kühlungssystem Motor</b>	indirekte Wärmetauscher
<b>Antrieb</b>	Saildrive
<b>Saildrive Dichtung</b>	2014, 300 runnings hours since new seal
<b>Motor bedienung</b>	Seilzug Kabel
<b>Gewende getriebe</b>	mechanisch
<b>Exhaust</b>	wassergekühlt
<b>Propeller Typ</b>	fest
<b>Elektrische Bilgenpumpe</b>	2 x Johnson 7200 l/h automatic
<b>Elektrische Anlage</b>	12V / 220V
<b>Starterbatterie</b>	110 Ah (2018)
<b>Versorgungsbatterie</b>	4 x 250 Ah AGM Deep Cycle (2018)
<b>Batterie Monitor</b>	Victron BMV-501
<b>Batterie Ladegerat/Umwandler</b>	Victron Phoenix Multi Plus 2500 W
<b>Solar panele</b>	6 x 110 W monocrystalline on roof
<b>Dioden-Batterie-Koppler</b>	ja
<b>Landstrom</b>	mit Kabel
<b>Weitere Info</b>	Each engine has a 50A and 70A alternator
<b>Weitere Info</b>	Technodrive SP60 saildrives, replaced in 2014
<b>Weitere Info</b>	Oil change 2018

## NAVIGATION

<b>Kompass</b>	Plastimo
----------------	----------



# ALIBI 44 LONG RANGE TRAWLER

Elektrisches Kompass	In autopilot
Tiefenanziege/Logge	Simrad
UKW	Navicom RT-450 DSC
Autopilot	Vetus AP2S hydraulic
Ruderwinkel Anzeige	In autopilot
Radar/GPS/Plotter	Simrad CX 44
Navtex	Clipper
Elektronische Kart(en)	C-Map
Navigation Beleuchtung	ja

## AUSRÜSTUNG

Feste Fenster	ja
Fensterabdeckung	ja
Badeplattform	ja
Badeleiter	Edelstahl
Heckdusche	Cold water
Anker	FOB Rock 20 kg
Ankerkette	60 m
Anker 2	FOB Rock 16 kg
Ankerkette	Anchor chain with rope
Ankerwinde	elektrisch Lofrans Tiger 1200W
Gangspill	On anchor winch
Deckwasche	Saltwater or freshwater via valve
Beiboot	aufblasbar Festboden Bombard AX300 (2007)
Ausserborder	Tohatsu 3.5 hp (2007)
Ausserborder Halterung	ja
Bugkorb	ja
Schwimvesten	8 x
Rettungsboje	ja
Scheibenwischer	1 x
Horn	elektrisch



# ALIBI 44 LONG RANGE TRAWLER

<b>Radar Reflektor</b>	ja
<b>Fenderkissen</b>	ja
<b>Festmacher</b>	ja
<b>Reserve Teilen</b>	ja
<b>Werkzeug</b>	ja
<b>Radio-CD Spieler</b>	Philips
<b>Lautsprecher im Salon</b>	2 x Zenon
<b>Feuerloscher</b>	1 x 2 kg manual, 1 x 1 kg automatic powder
<b>Letzte Wartung Feuerloscher</b>	2018
<b>Feuerloscher in Maschine Raum</b>	2 x 1 kg automatic powder





# ALIBI 44 LONG RANGE TRAWLER



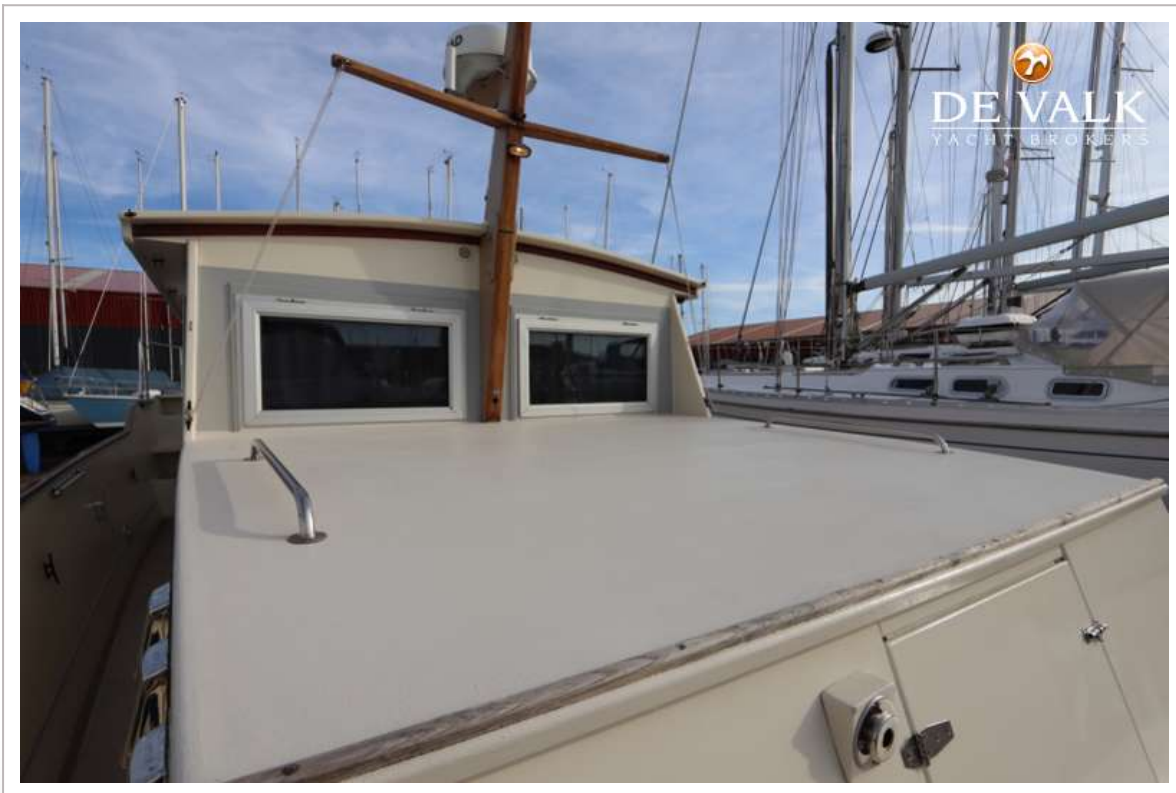
# ALIBI 44 LONG RANGE TRAWLER



# ALIBI 44 LONG RANGE TRAWLER



# ALIBI 44 LONG RANGE TRAWLER



# ALIBI 44 LONG RANGE TRAWLER



# ALIBI 44 LONG RANGE TRAWLER



# ALIBI 44 LONG RANGE TRAWLER



# ALIBI 44 LONG RANGE TRAWLER

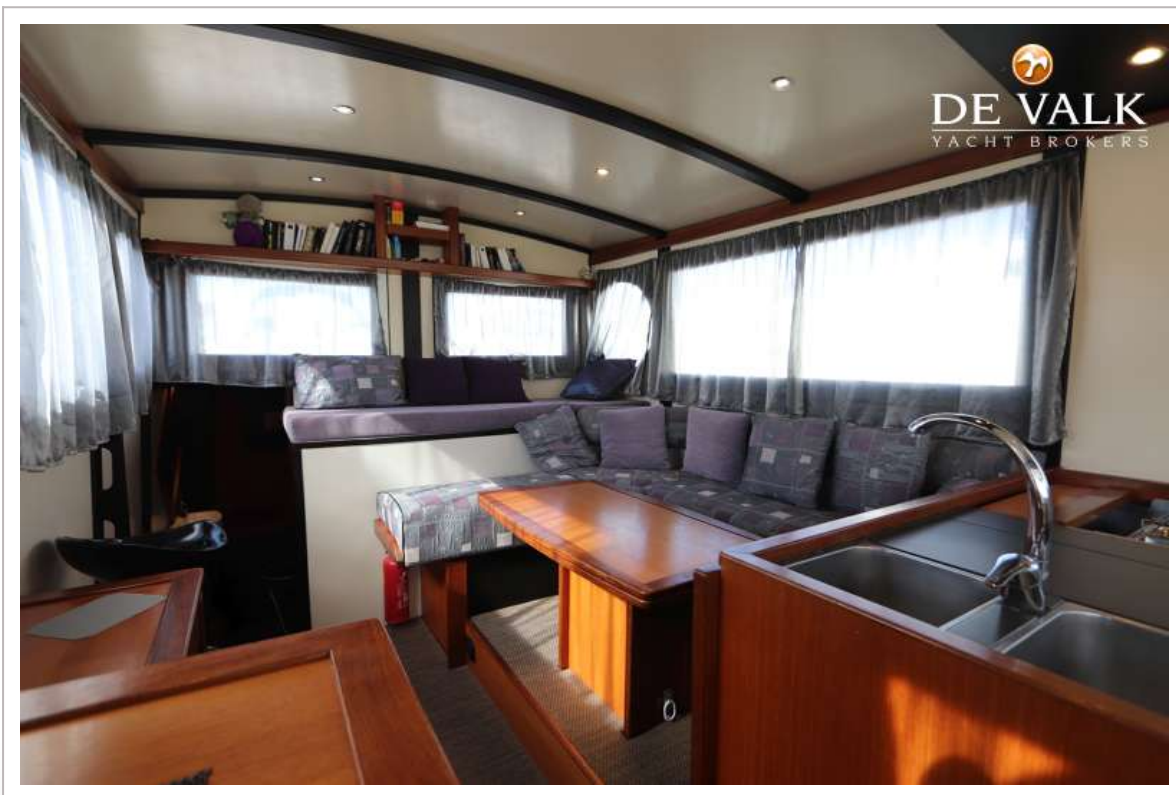




# ALIBI 44 LONG RANGE TRAWLER



# ALIBI 44 LONG RANGE TRAWLER



# ALIBI 44 LONG RANGE TRAWLER



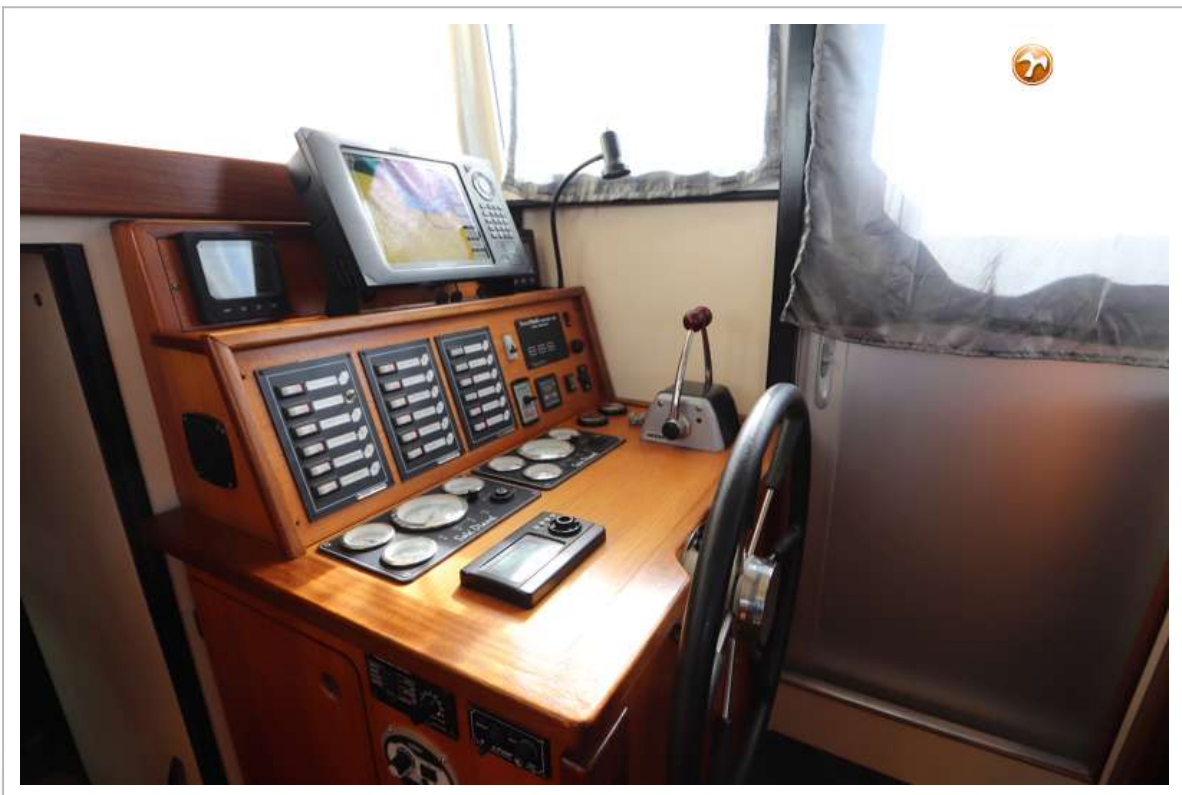
# ALIBI 44 LONG RANGE TRAWLER



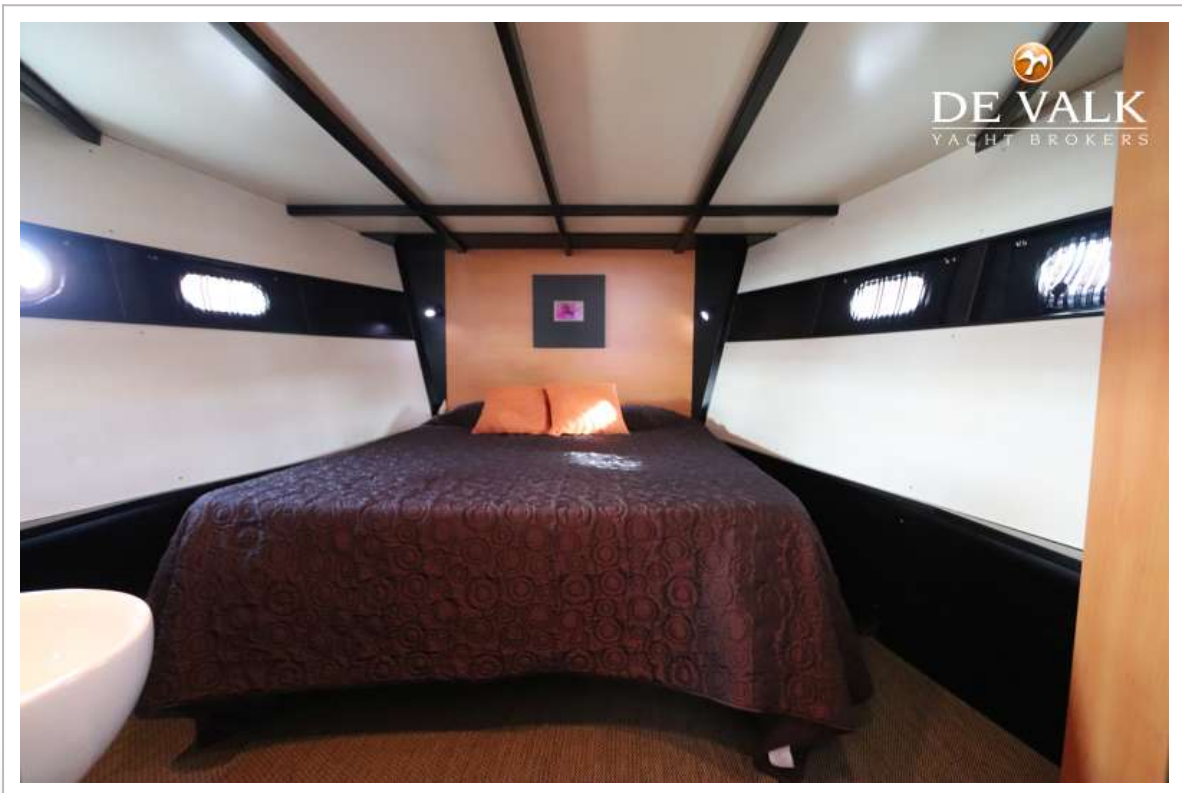
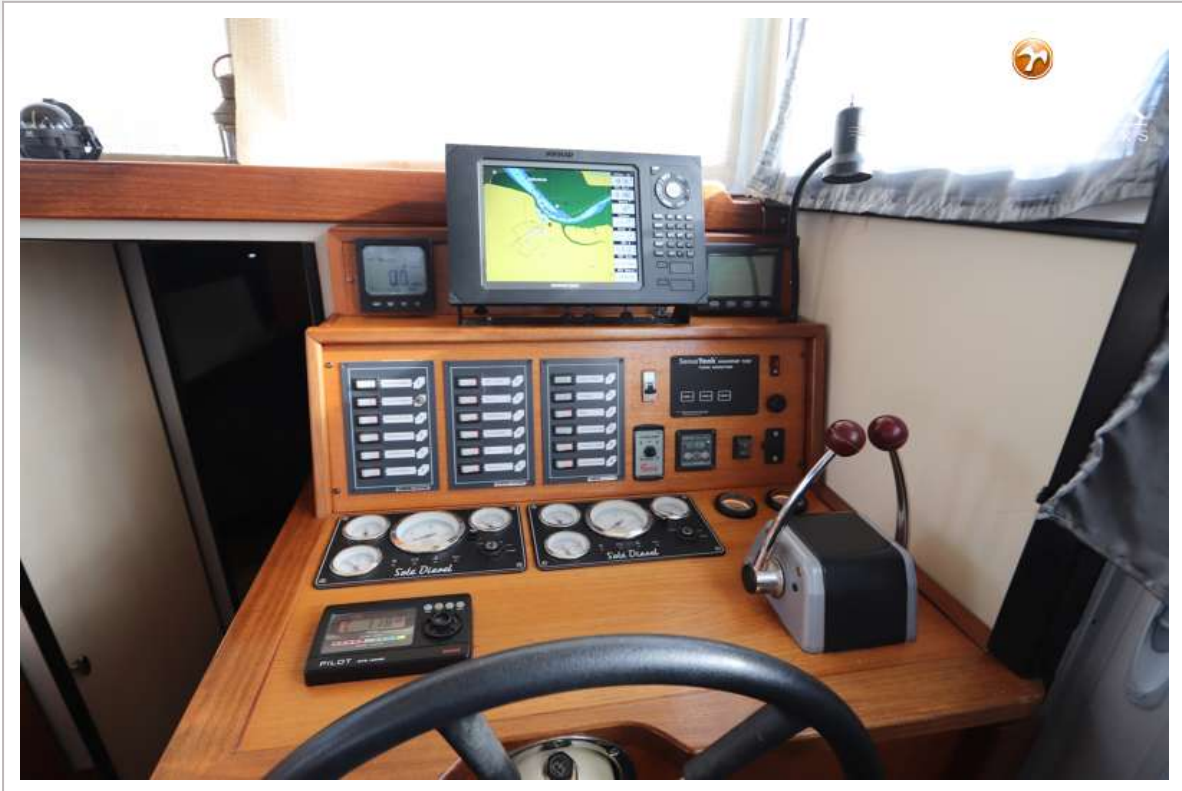
# ALIBI 44 LONG RANGE TRAWLER



# ALIBI 44 LONG RANGE TRAWLER



# ALIBI 44 LONG RANGE TRAWLER

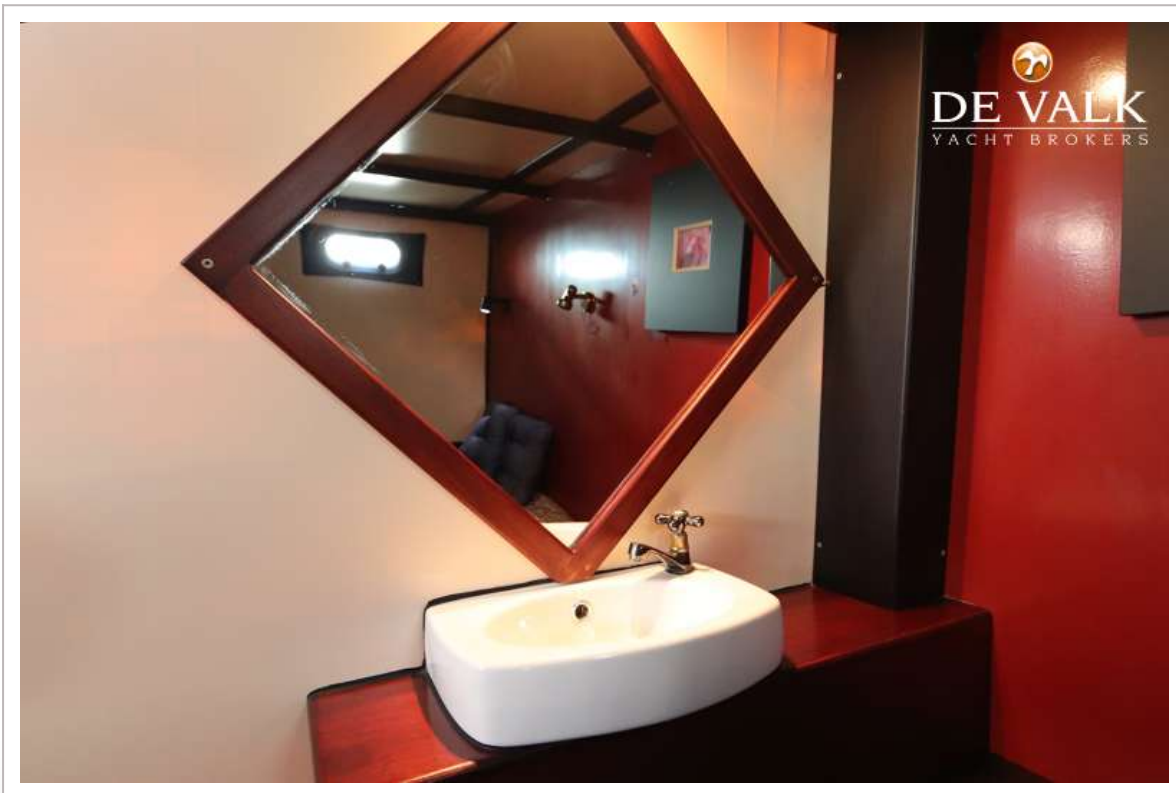


# ALIBI 44 LONG RANGE TRAWLER

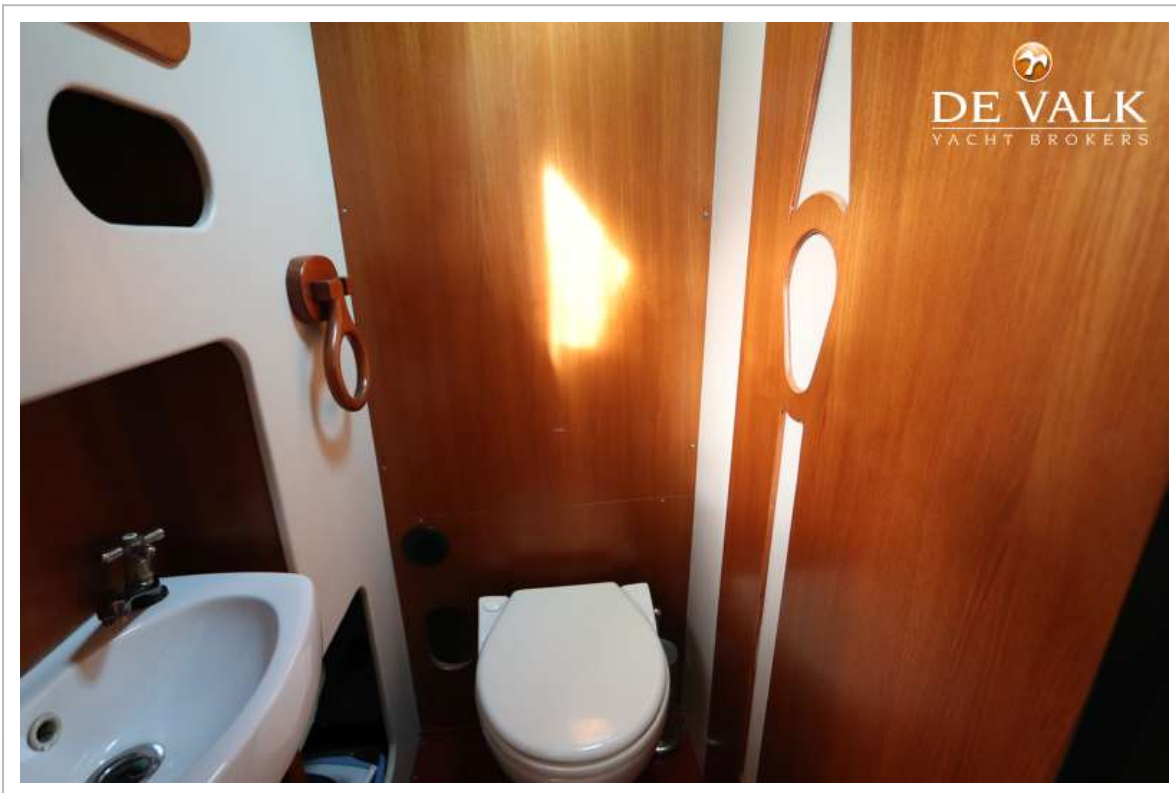




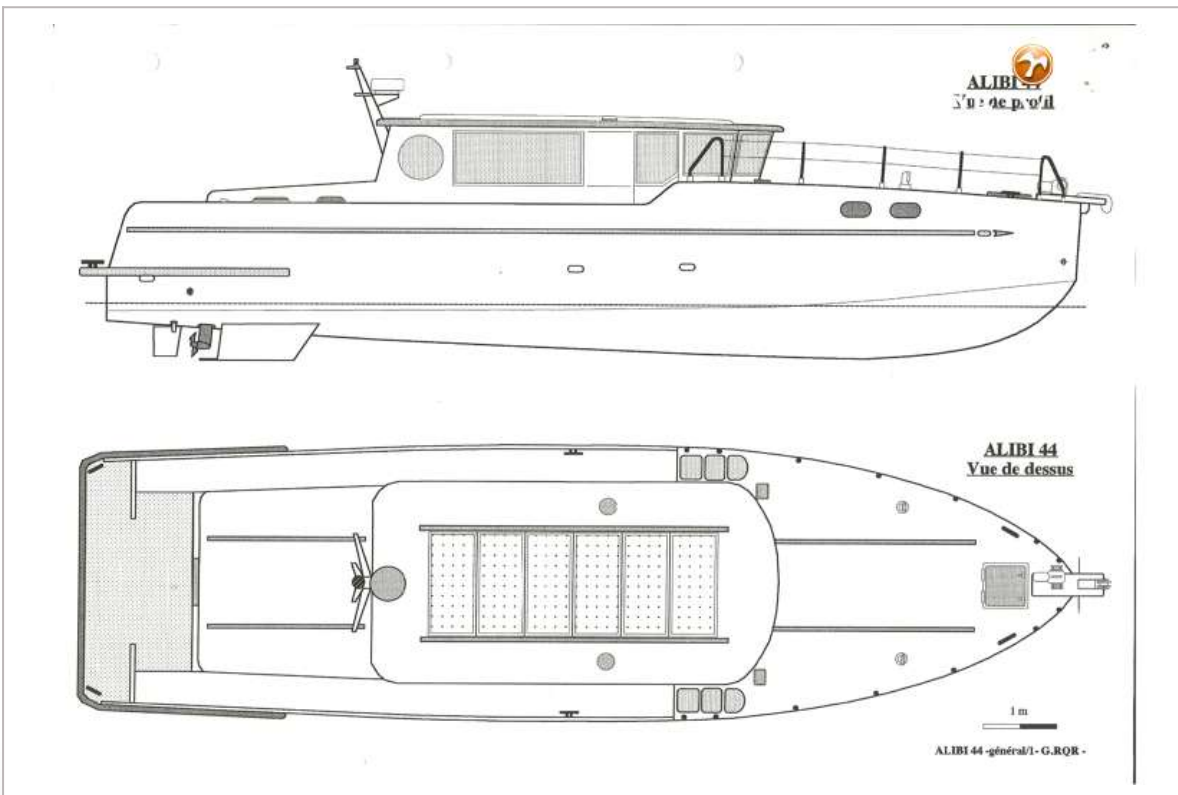
# ALIBI 44 LONG RANGE TRAWLER



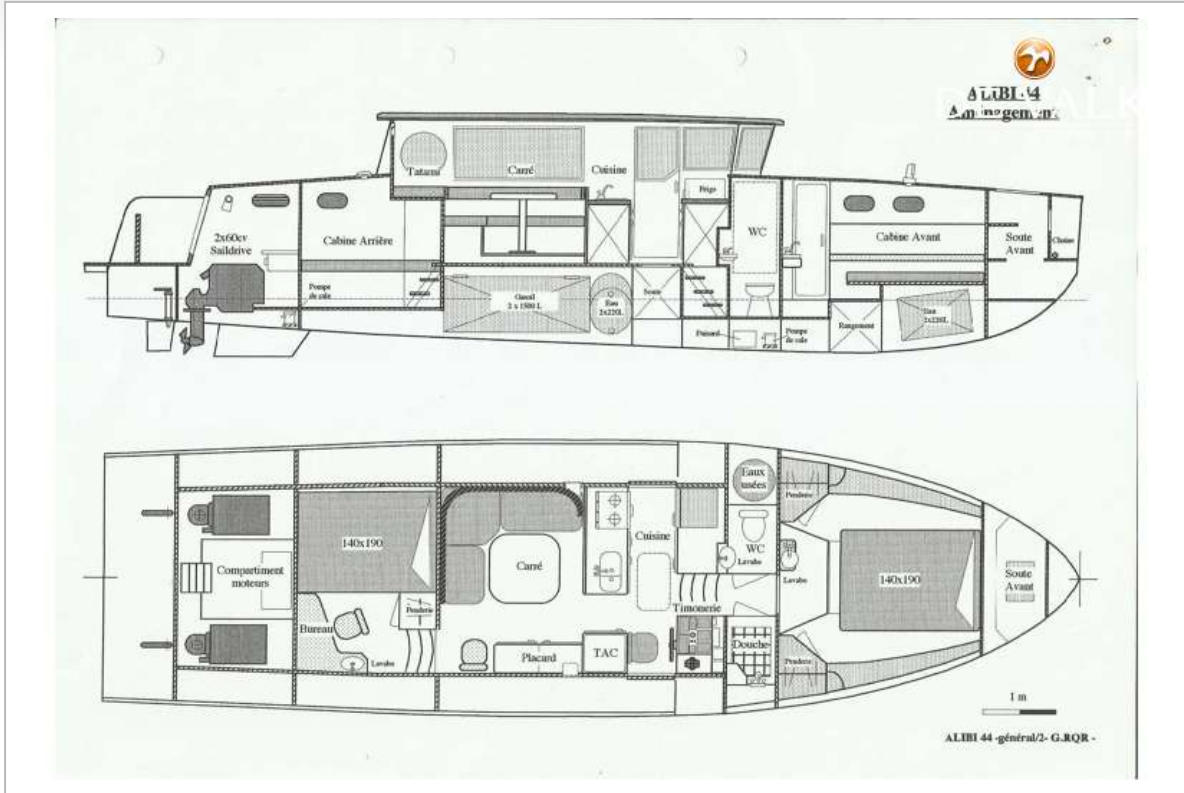
# ALIBI 44 LONG RANGE TRAWLER



# ALIBI 44 LONG RANGE TRAWLER



# ALIBI 44 LONG RANGE TRAWLER



# ALIBI 44 LONG RANGE TRAWLER



# ALIBI 44 LONG RANGE TRAWLER

