



DE VALK  
YACHT BROKERS



FAIRLINE TARGA 43



DE VALK  
YACHT BROKERS

## KOMMENTARE DES MAKLERS

The Targa 43 is one of the most popular express cruisers from Fairline. With her spacious interior sleeping 5, a sensible cockpit layout, twin economical diesel engines with shaft drives as well as a dinghy garage, she ticks all the boxes. This example from 1998 has just been polished and waxed and has had an interior valet as well. Useful options such as a bow and stern thruster, hot air heating, air conditioning and a generator make on board living that much more enjoyable. Come and see for yourself in Sint Annaland if this Targa is the one for you.

*Marc Weijenberg*

## TECHNISCHE DATEN

<b>Maße</b>	13.75 x 3.80 x 1.00 (m)	<b>Werft</b>	Fairline Boats
<b>Baujahr</b>	1998	<b>Kabinen</b>	2
<b>Material</b>	GFK	<b>Kojen</b>	5
<b>Motor(en)</b>	2 x Volvo Penta TAMD63P diesel	<b>PS/kW</b>	2 x 370.00 (PS), 271.95 (kW)
<b>Verkaufspreis</b>	verkauft (MwSt. )	<b>Liegeplatz</b>	beim Verkaufsbüro

## KONTAKT

<b>Verkaufsbüro</b>	De Valk Sint Annaland	<b>Telefon</b>	+31 166 601 000
<b>Adresse</b>	Koelhuisweg 4 4697 RM Sint Annaland The Netherlands	<b>E-Mail</b>	sintannaland@devalk.nl

## HAFTUNGSAUSSCHLUSS

Diese Angaben erfolgen nach bestem Wissen, können jedoch nicht garantiert werden.



## ALLGEMEIN

<b>Modell</b>	FAIRLINE TARGA 43
<b>Typ</b>	Motoryacht
<b>Rumpflänge (m)</b>	13,75
<b>Wasserlinienlänge (m)</b>	11,24
<b>Breite (m)</b>	3,80
<b>Tiefgang (m)</b>	1,00
<b>Durchfahrtshöhe (m)</b>	4,13
<b>Stehhöhe (m)</b>	2,03
<b>Baujahr</b>	1998
<b>Werft</b>	Fairline Boats
<b>Land</b>	Vereinigtes Königreich
<b>Entwerfer</b>	Bernard Olesinski / Fairline
<b>Gewicht (t)</b>	10,75
<b>CE Norm</b>	B
<b>Rumpfmateri al</b>	GFK
<b>Rumpffarbe</b>	Blau
<b>Rumpfform</b>	Deep-V
<b>Material Aufbauten</b>	GFK
<b>Haut-dicke Aufbauten (mm)</b>	ja
<b>Stossliste</b>	Edelstahl + rubber insert
<b>Deckmaterial</b>	GFK
<b>Deck Finish</b>	Antirutsch Belag
<b>Deck Finish Aufbauten</b>	Antirutsch Belag
<b>Pflicht Bedeckung</b>	Teak
<b>Antifouling (Jahr)</b>	2016/2017
<b>Fenster Einfassung</b>	GRP
<b>Fenster Material</b>	Sicherheitsglas
<b>Decks Luke</b>	2 x
<b>Bullauge</b>	Edelstahl
<b>Isolation</b>	Schaum



<b>Radar Träger</b>	nicht klappbar
<b>Treibstofftank (Liter)</b>	637
<b>Treibstofftank 2 (Liter)</b>	637
<b>Füllstandsanzeige (Treibstofftank)</b>	ja
<b>Trinkwassertank (Liter)</b>	337
<b>Füllstandsanzeige (Trinkwasser)</b>	ja
<b>Radsteuerung</b>	hydraulik
<b>Aussen Steuerung</b>	hydraulik
<b>Not-Pinne</b>	ja
<b>Weitere Info</b>	Permatek auf Badeplattform 2015
<b>Weitere Info</b>	Holzjalousien in Salon
<b>Weitere Info</b>	Ivory Leather Salonpolster

## UNTERKUNFT

<b>Kabinen</b>	2
<b>Kojen</b>	5
<b>Innen</b>	Kirsche American Cherry gloss lacquer
<b>Fussboden</b>	Teppich Natural Berber
<b>Offenen Cockpit</b>	ja
<b>Salon</b>	ja
<b>Standhöhe Salon (m)</b>	2,03
<b>Heizung</b>	Diesel Heißluft Webasto (2015)
<b>Klima Anlage</b>	Klima mit Rückzyklus In saloon + fwd cabin
<b>Kartentisch</b>	ja
<b>Achterkabine</b>	ja
<b>Dinette zum umbauen</b>	2,10 x 1,20 m
<b>Schiebetür zum Cockpit</b>	mit Blende
<b>Kombüse</b>	ja
<b>Arbeitsfläche</b>	Kunststoff
<b>Spülbecken</b>	Edelstahl 2 x
<b>Herd</b>	keramisch Bosch 2-burner



# FAIRLINE TARGA 43

Dunstabsaugung	12V fan
Mikrowelle/Backofen Kombi	Domo (2016)
Kuhlschrank	ja
Warmwasser System	220V + Motor Boilerelement not working
Wasserdruck System	elektrisch
Eignerkabine	Französisch Bett
Länge Bett (m)	1,90 x 1,60
Kleiderschrank	hängend/Schublad/Regale
Badezimmer	en suite
Toilet	en suite
Toilette System	elektrisch
Handwaschbecken	im Badezimmer
Dusche	en suite
Weitere Info	Stehhöhe 1,89 m
Gästekabine 1	Zwei Einzelbetten
Länge Bett (m)	2,00 x 0,70 (2 x)
Kleiderschrank	Regale und hängend
Badezimmer	getrennt
Toilette	getrennt
Toilette System	elektrisch
Handwaschbecken	im Badezimmer
Dusche	getrennt
Weitere Info	Stehhöhe 1,86 m
Wet-Bar	in Cockpit
Weitere Info	wattierte Bettdecken
Weitere Info	Heizungsausströmer in Cockpit

## MASCHINEN

Motoranzahl	2
Marke	Volvo Penta
Typ	TAMD63P



# FAIRLINE TARGA 43

PS	370,00
kW	271,95
Kraftstoffart	Diesel
Installiert im Jahr	1998
Höchstgeschwindigkeit (Kn)	28
Motorstunden	1200
Kühlungssystem Motor	indirekte Wärmetauscher
Antrieb	Schraubenwelle
Motor bedienung	Seilzug Kabel Morse Red Top
Gewende getriebe	hydraulic
Bugschraube	SidePower SP95Ti
Heckschraube	SidePower SE100 (motor 2015 new)
Propeller Typ	fest
Propellerblätter	4
Material Propellerwelle	Edelstahl
Propellerwelle schmierung	Wasser
Hand Bilgenpumpe	ja
Elektrische Bilgenpumpe	3 x
Bilge Alarm	ja
Elektrische Anlage	12V / 220V
Generator	leise Separator HFL H2W 8 MIC 8kVA
Betriebsstunden Generator	292 (07/2018)
Batterien	3 x
Starterbatterie	1 x
Versorgungsbatterie	2 x
Heckschraubebatterie	Optima
Batterie Ladegerat	Jenelec JE/SM12-50
Dioden-Batterie-Koppler	ja
Landstrom	mit Kabel
Trimklappen	hydraulisch



## NAVIGATION

Kompass	Ritchie
Elektrisches Kompass	In autopilot
Tiefenanziege/Logge	Raymarine Masterview
UKW	Raymarine Ray 240E
Autopilot	Raymarine ST6000+
Ruderwinkel Anzeige	ja
Radar	Garmin GMR-24
Plotter/GPS	Garmin GPSmap 5012
Navigation Beleuchtung	ja

## AUSRÜSTUNG

Feste Fenster	ja
Kuchenbude	blau
Cockpit Polster	wiess mit blauen Akzentstreifen
Cockpit Tisch	GFK
Badeplattform	ja
Badeleiter	Edelstahl
Heck-Tur	ja
Heckdusche	warm + kalt
Anker	Delta
Ankerkette	54 m
Ankerwinde	elektrisch Lewmar
Gangspill	auf Ankerwinde
Beiboot	aufblasbar Zodiac
Ausserborder	Mercury 4,5hp
See Reling	Edelstahl
Zupackenschiene (aufbauten)	Edelstahl
Bugkorb	ja
Scheibenwischer	2 x
Horn	elektrisch



<b>Radar Reflektor</b>	ja
<b>Fenderkissen</b>	ja
<b>Festmacher</b>	ja
<b>TV</b>	Akai 80 cm (2015)
<b>TV-Empfänger</b>	DVB-T in TV
<b>Radio-CD Spieler</b>	Fusion MS-RA205 (2015)
<b>Lautsprecher im Pflicht</b>	2 x
<b>Lautsprecher im Salon</b>	2 x
<b>Feuerlöscher</b>	ja
<b>Feuerlöscher in Maschine Raum</b>	ja
<b>Automatische Löschesystem</b>	ja
<b>Weitere Info</b>	Carbonlook Armaturenpaneele 2015
<b>Weitere Info</b>	Sonnendeckpolster vorne
<b>Weitere Info</b>	Abdeckplane Cockpit





# FAIRLINE TARGA 43



# FAIRLINE TARGA 43



# FAIRLINE TARGA 43



# FAIRLINE TARGA 43



# FAIRLINE TARGA 43



# FAIRLINE TARGA 43



# FAIRLINE TARGA 43



# FAIRLINE TARGA 43





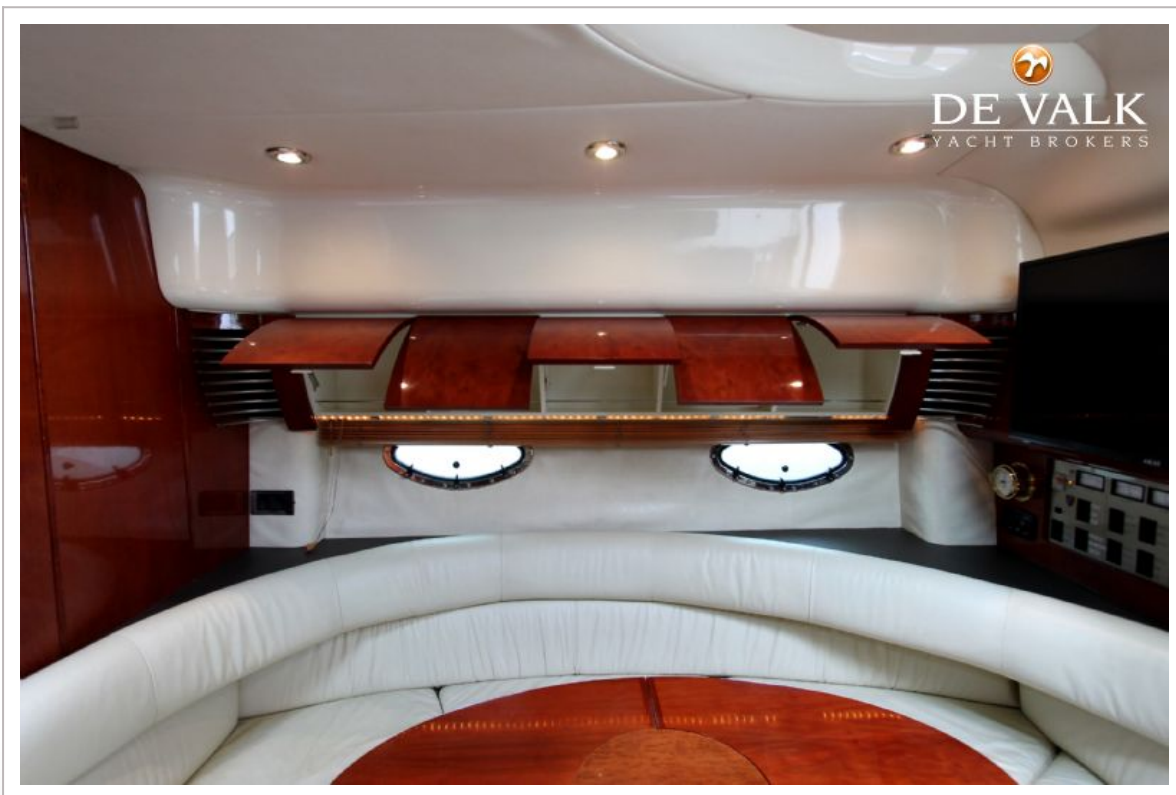
# FAIRLINE TARGA 43



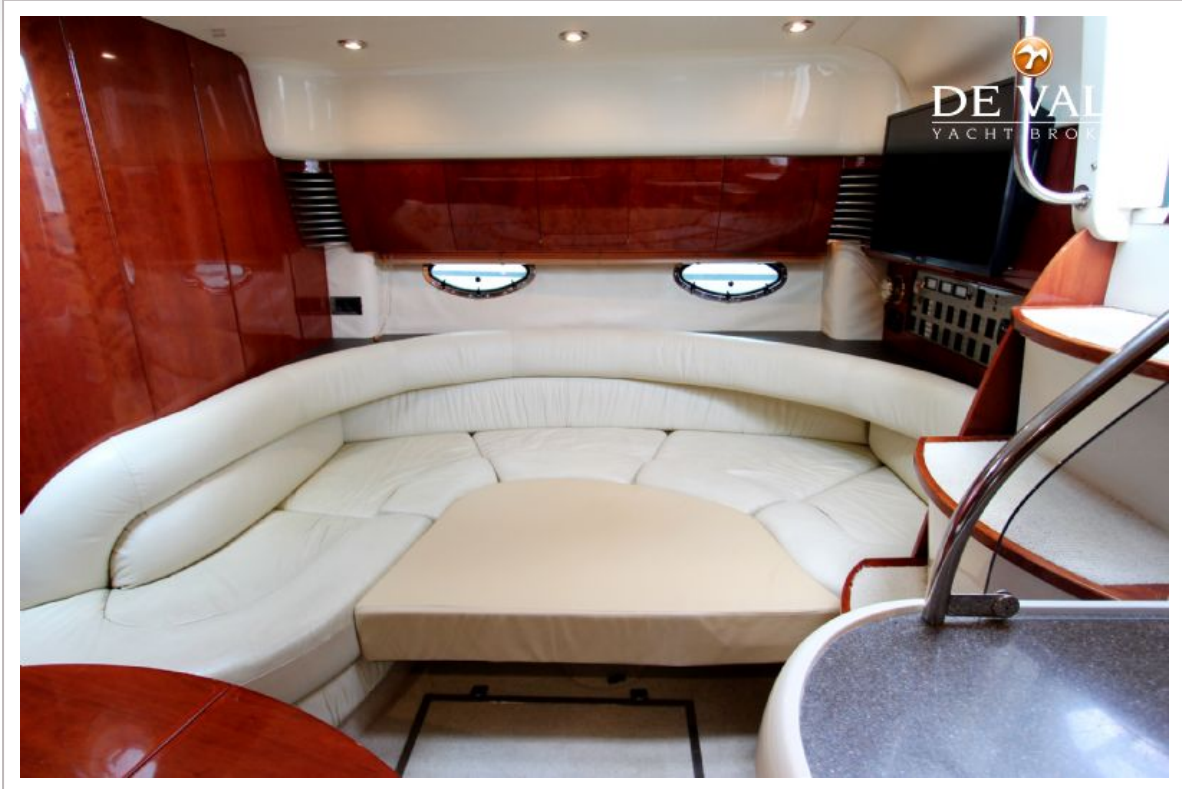
# FAIRLINE TARGA 43



# FAIRLINE TARGA 43



# FAIRLINE TARGA 43



# FAIRLINE TARGA 43



# FAIRLINE TARGA 43



# FAIRLINE TARGA 43

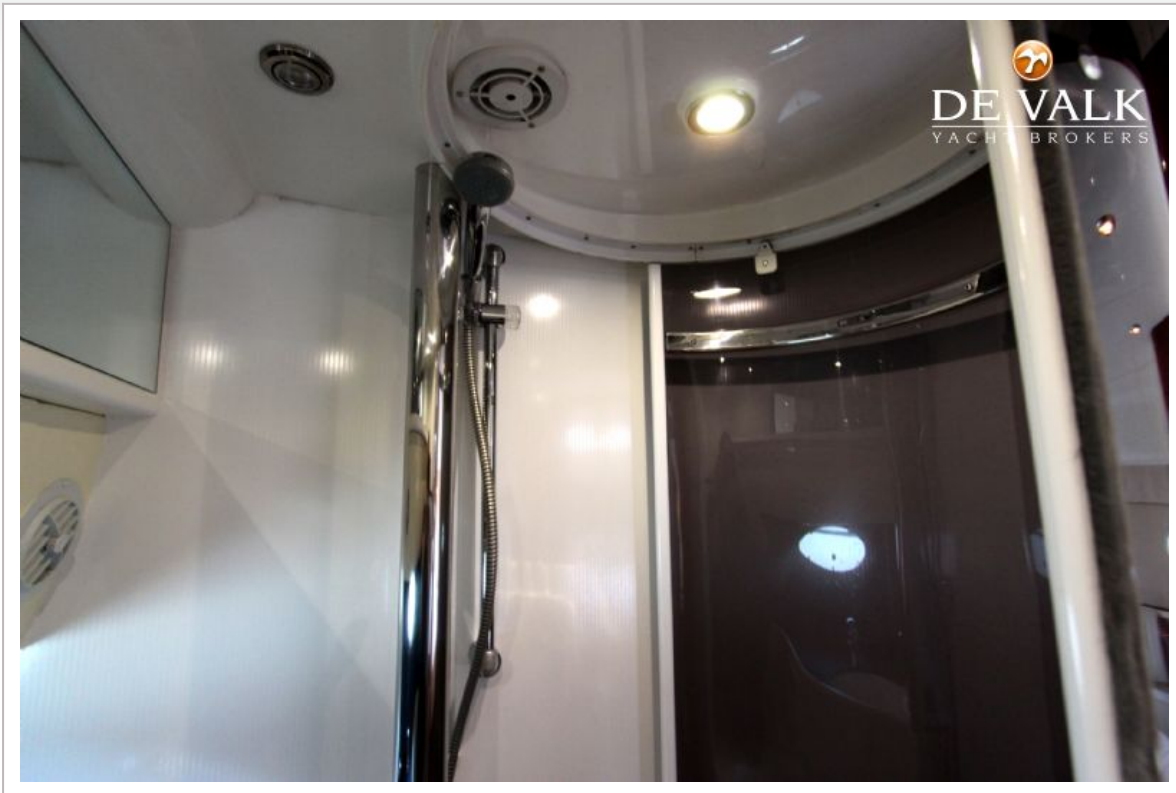


# FAIRLINE TARGA 43

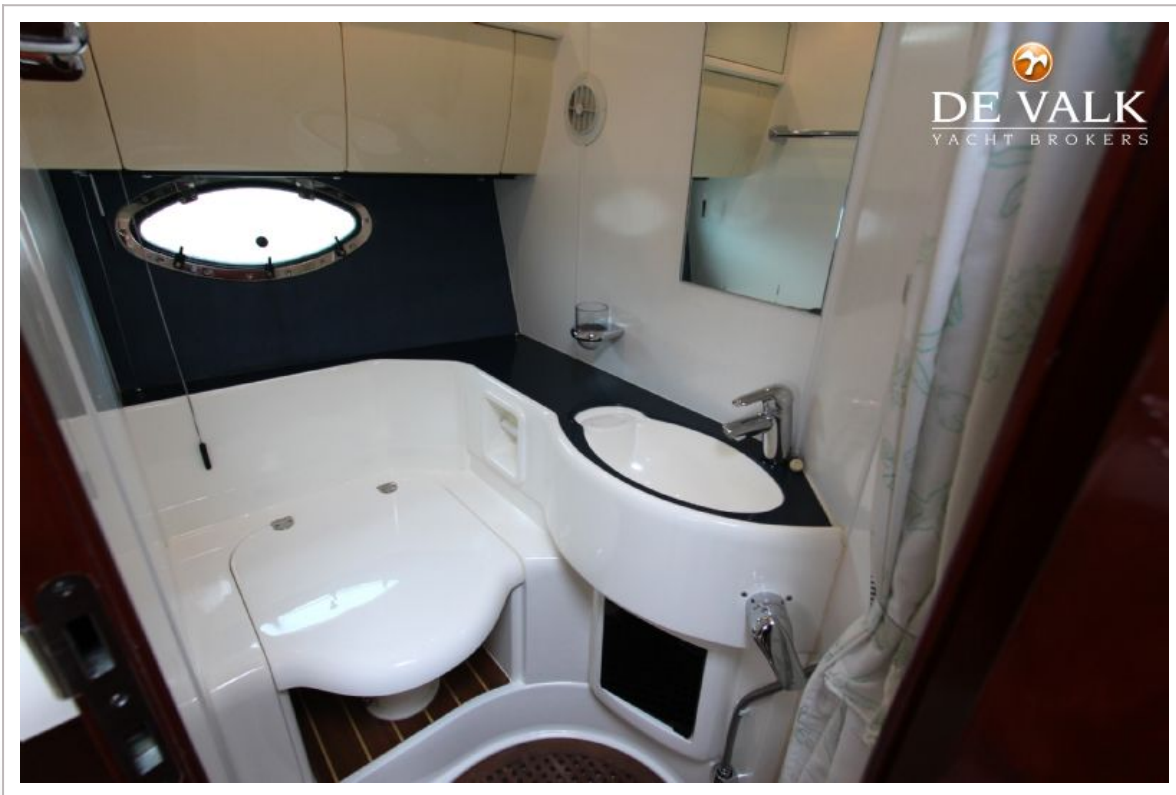




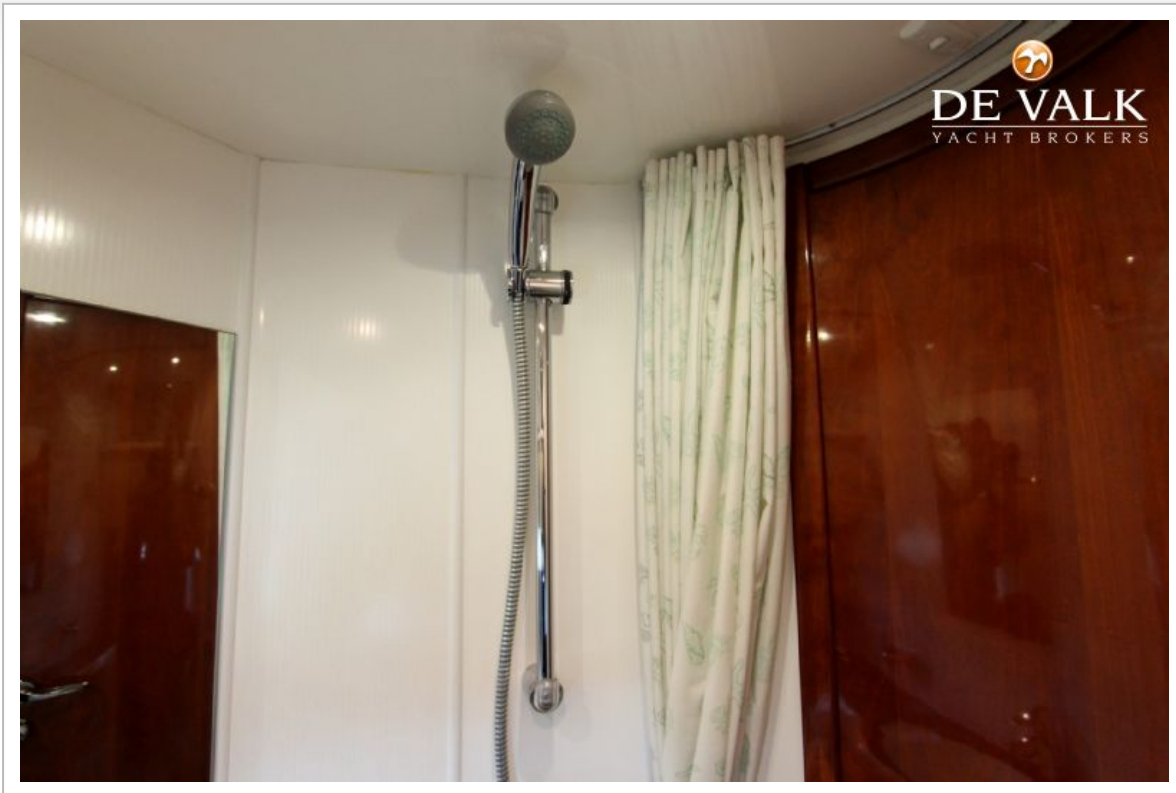
# FAIRLINE TARGA 43



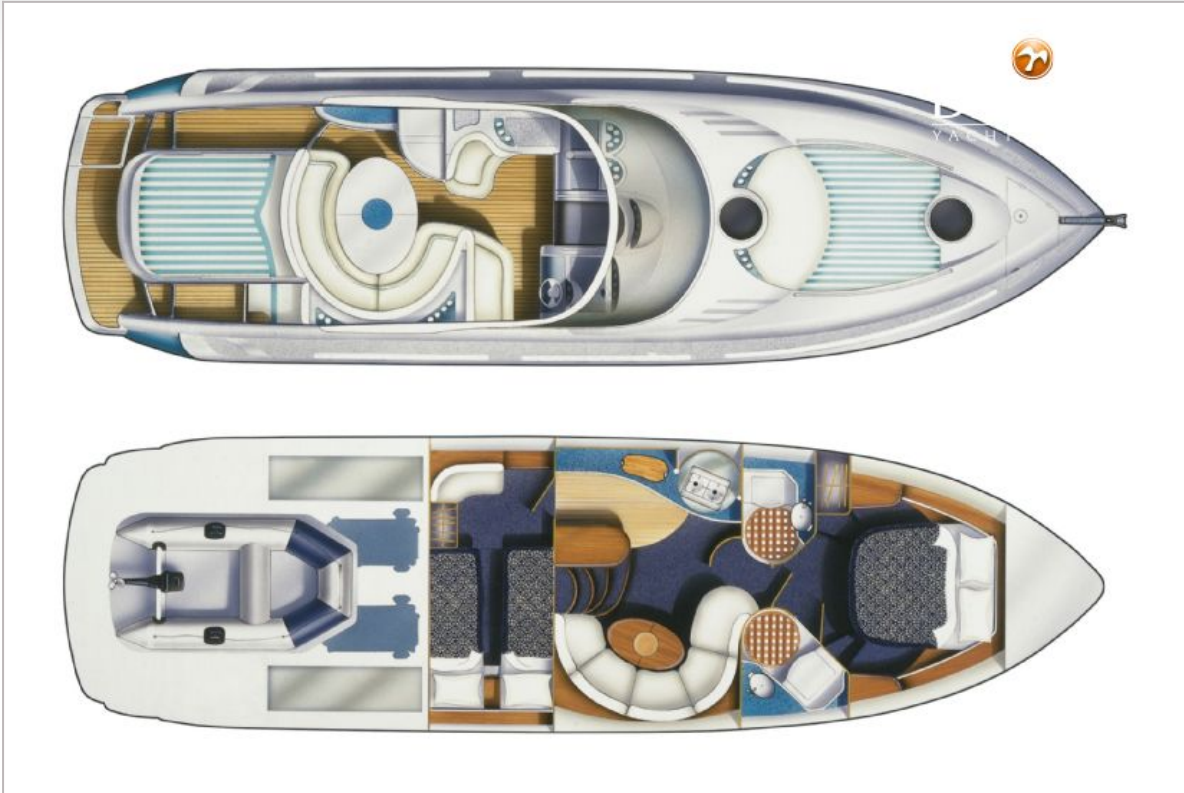
# FAIRLINE TARGA 43



# FAIRLINE TARGA 43



# FAIRLINE TARGA 43



# FAIRLINE TARGA 43

