



DE VALK  
YACHT BROKERS



## BAVARIA 47 CRUISER



DE VALK  
YACHT BROKERS

# BAVARIA 47 CRUISER

## KOMMENTARE DES MAKLERS

Charming 47 foot model by the known Bavaria Yard. Sailed privately by her first owner, she has been sailed and kept in good condition throughout. An abundance of space on and below decks for family and friends. Equipped with full furling sails, electric winches and bow thruster, anyone can handle her in all conditions. The interior finish is modern with brown-stained walnut and light colored upholstery. Recent build, lots of options and ready to go so come onboard and see what she has to offer.

*Marc Weijenberg*

## TECHNISCHE DATEN

<b>Maße</b>	14.49 x 4.39 x 1.85 (m)	<b>Werft</b>	Bavaria Yachtbau GmbH
<b>Baujahr</b>	2010	<b>Kabinen</b>	4
<b>Material</b>	GFK	<b>Kojen</b>	8
<b>Motor(en)</b>	1 x Volvo Penta D2-75 diesel	<b>PS/kW</b>	75.00 (PS), 55.13 (kW)
<b>Verkaufspreis</b>	verkauft (MwSt. )	<b>Liegeplatz</b>	beim Verkaufsbüro

## KONTAKT

<b>Verkaufsbüro</b>	De Valk Sint Annaland	<b>Telefon</b>	+31 166 601 000
<b>Adresse</b>	Koelhuisweg 4 4697 RM Sint Annaland The Netherlands	<b>E-Mail</b>	sintannaland@devalk.nl

## HAFTUNGSAUSSCHLUSS

Diese Angaben erfolgen nach bestem Wissen, können jedoch nicht garantiert werden.



# BAVARIA 47 CRUISER

## ALLGEMEIN

<b>Modell</b>	BAVARIA 47 CRUISER
<b>Typ</b>	Segelyacht
<b>Rumpflänge (m)</b>	14,49
<b>Wasserlinienlänge (m)</b>	12,20
<b>Breite (m)</b>	4,39
<b>Tiefgang (m)</b>	1,85
<b>Durchfahrtshöhe (m)</b>	19,40
<b>Stehhöhe (m)</b>	2,00
<b>Baujahr</b>	2010
<b>Lancierung</b>	2010
<b>Werft</b>	Bavaria Yachtbau GmbH
<b>Land</b>	Deutschland
<b>Entwerfer</b>	J&J Design
<b>Gewicht (t)</b>	13,5
<b>Ballast (Ton)</b>	Gusseisen 3,4
<b>CE Norm</b>	A
<b>Rumpfmateri al</b>	GFK
<b>Rumpffarbe</b>	Weiß
<b>Rumpfform</b>	Rundspant
<b>Art Kiel</b>	Flossen Kiel
<b>Material Aufbauten</b>	GFK
<b>Deckmaterial</b>	GFK
<b>Deck Finish</b>	Teak 8mm
<b>Pflicht Bedeckung</b>	Teak
<b>Dorado Belufter</b>	1 x
<b>Fenster Einfassung</b>	Aluminium
<b>Fenster Material</b>	Polycarbonat
<b>Decks Luke</b>	ja
<b>Bullauge</b>	Aluminium
<b>Treibstofftank (Liter)</b>	Kunststoff 210



# BAVARIA 47 CRUISER

Trinkwassertank (Liter)	Kunststoff 460 (in 2 tanks)
Fäkaelien Tank (Liter)	Kunststoff 2 x
Fäkaelien Tankablauf	Deck Verbind. + Uw Linie
Radsteuerung	Kabelsteuerung 2 x Lewmar
Not-Pinne	ja
Weitere Info	Nirosta Bugleiste

## UNTERKUNFT

Kabinen	4
Kojen	8
Innen	Walnuss
Fussboden	Holzabdruck
Salon	mit U-form Sitz
Standhöhe Salon (m)	2,00
Heizung	Diesel Heißluft Webasto Evo 5500 5 x vents
Kartentisch	ja
Dinette	in weissem "Leder-look" Vinyl
Kombüse	ja
Arbeitsfläche	Kunststoff
Spülbecken	Edelstahl
Herd	Gas 2-burner
Ofen	ja
Mikrowelle	LG (220v)
Kuhlschrank	Isotherm 12v
Gefrier Truhe	Isotherm 12v
Warmwasser System	220V + Motor Quick
Wasserdruck System	elektrisch
Eignerkabine	Doppelbett
Länge Bett (m)	mit Luxe Matratze 2,05 x 2,05
Kleiderschrank	Regale und hängend
Badezimmer	gemeinsam 1



# BAVARIA 47 CRUISER

Toilet	gemeinsam
Toilette System	handbetrieb
Handwaschbecken	im Badezimmer
Dusche	gemeinsam
Gästekabine 1	Stockbett
Länge Bett (m)	2,00 x 0,55
Kleiderschrank	Regale und hängend
Gästekabine 2	Doppelbett
Länge Bett (m)	2,00 x 1,70
Kleiderschrank	Regale und hängend
Badezimmer	gemeinsam II
Toilette	gemeinsam
Toilette System	handbetrieb
Handwaschbecken	im Badezimmer
Dusche	gemeinsam
Gästekabine 3	Doppelbett
Länge Bett (m)	2,00 x 1,70
Kleiderschrank	Regale und hängend

## MASCHINEN

Motoranzahl	1
Marke	Volvo Penta
Typ	D2-75
PS	75,00
kW	55,13
Kraftstoffart	Diesel
Installiert im Jahr	2010
Höchstgeschwindigkeit (Kn)	8
Marschgeschwindigkeit (Kn)	7
Verbrauch (l/h)	4
Motorstunden	810



# BAVARIA 47 CRUISER

<b>Kühlungssystem Motor</b>	indirekte Wärmetauscher
<b>Antrieb</b>	Saildrive
<b>Motor bedienung</b>	Seilzug Kabel
<b>Gewende getriebe</b>	Volvo Penta 150S
<b>Bugschraube</b>	elektrisch Vetus 95kgf/185
<b>Exhaust</b>	wassergekühlt
<b>Propeller Typ</b>	falt Volvo Penta
<b>Propellerblätter</b>	4
<b>Hand Bilgenpumpe</b>	ja
<b>Elektrische Bilgenpumpe</b>	ja
<b>Elektrische Anlage</b>	12/220v
<b>Starterbatterie</b>	1 x 90amp
<b>Versorgungsbatterie</b>	5 x AGM 135amp Gel
<b>Batterie Monitor</b>	Victron
<b>Batterie Ladegerat/Umwandler</b>	12v/3000watt/120amp Victron Multiplus
<b>Landstrom</b>	mit Kabel
<b>Trenn transformator</b>	Victron Mass Gi3.5

## NAVIGATION

<b>Kompass</b>	2 x Plastimo Horizon
<b>Elektrisches Kompass</b>	uber Autopilot
<b>Tiefenanziege/Logge</b>	Raymarine ST60 Tridata
<b>Windlupe anzeige</b>	Raymarine ST60
<b>UKW</b>	mit Pflicht Anschluss Raymarine Ray240E
<b>Portabel UKW</b>	Standard Horizon
<b>Autopilot</b>	mit Fernbedienung Raymarine ST6002
<b>Ruderwinkel Anzeige</b>	uber Autopilot
<b>Radar/GPS/Plotter</b>	im Pflicht montiert Raymarine E120
<b>PC Anschluss</b>	ja
<b>Elektronische Kart(en)</b>	1 x
<b>AIS Transponder</b>	Klasse B Raymarine AIS 500



<b>Epirb</b>	Kannad Safelink (2016)
<b>Navigation Beleuchtung</b>	ja
<b>Weitere Info</b>	Radar Signal verstärker Echomax Active XBand

## AUSRÜSTUNG

<b>Spritzverdek mit Griffbügel</b>	ja
<b>Bimini</b>	combi Kuchenbude
<b>Winterplane</b>	ja
<b>Cockpit Polster</b>	ja
<b>Cockpit Tisch</b>	ja
<b>Badeplattform</b>	ja
<b>Badeleiter</b>	Edelstahl
<b>Heck-Tur</b>	ja
<b>Heckdusche</b>	kalt + heiss Wasser
<b>Anker</b>	CQR Pflugschar
<b>Ankerkette</b>	50 mtr
<b>Ankerwinde</b>	elektrisch Quick Hector 12v
<b>Ausserborder Halterung</b>	ja
<b>See Reling</b>	Draht/Seil
<b>Zupackenschiene (aufbauten)</b>	Edelstahl
<b>Seiten-Einstieg Seereling</b>	2 x
<b>Heckkorb</b>	Edelstahl um die Pflicht
<b>Bugkorb</b>	ja
<b>Rettungsinsel</b>	Container Plastimo Trans Ocean
<b>Rettungsinsel (Pers)</b>	10
<b>Letzte Wartung Rettungsinsel</b>	2010
<b>Schwimvesten</b>	ja
<b>Rettungsboje</b>	ja
<b>Sicherheitsleine auf Deck</b>	ja
<b>Fenderkissen</b>	ja
<b>Festmacher</b>	ja



**TV**  
**TV-Empfänger** Philips  
(kein Abonnement) Glomex digital

## RIGG

**Rig** Sloop  
**Stehendes Gut** Drahtseil  
**Marke Mast** Seldén  
**Material Mast** Aluminium  
**Salings** 2 sets  
**Durchelatted großsegel** Elvstrom HT  
**Rollgroß Anlage** ja  
**Hohes Aspekt** Elvstrom  
**Genua I** Elvstrom HT Tri-optimal  
**Rollreffanlage** Furlex  
**Genua-Persenning** ja  
**A-symmetrischen Spi** mit Bergeschlauch Elvstrom Blister  
**Reff Vorrichtung** Rollgross im Mast  
**Achterstag Spanner** mechanisch Selden  
**Baumniederhohler** Gasdruckfeder Selden Rodkicker  
**Primare Schot Winschen** Elektrisch 2 x Lewmar 50STE  
**Sekundaire Schot Winschen** 2 x Lewmar 46ST  
**Fall Winschen** 2 x Lemwar 40ST  
**Weitere Info** German sheeting fur Gross Segel





# BAVARIA 47 CRUISER



# BAVARIA 47 CRUISER



# BAVARIA 47 CRUISER



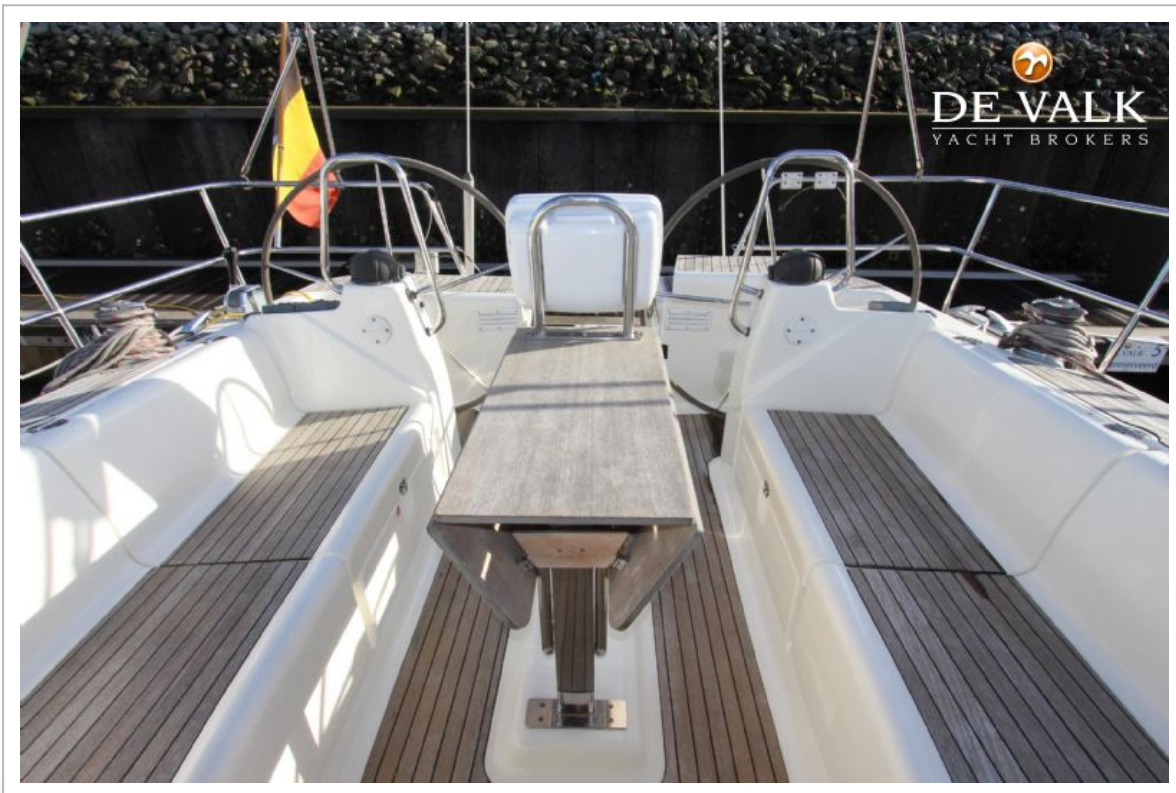
# BAVARIA 47 CRUISER



# BAVARIA 47 CRUISER



# BAVARIA 47 CRUISER



# BAVARIA 47 CRUISER



# BAVARIA 47 CRUISER





# BAVARIA 47 CRUISER



# BAVARIA 47 CRUISER



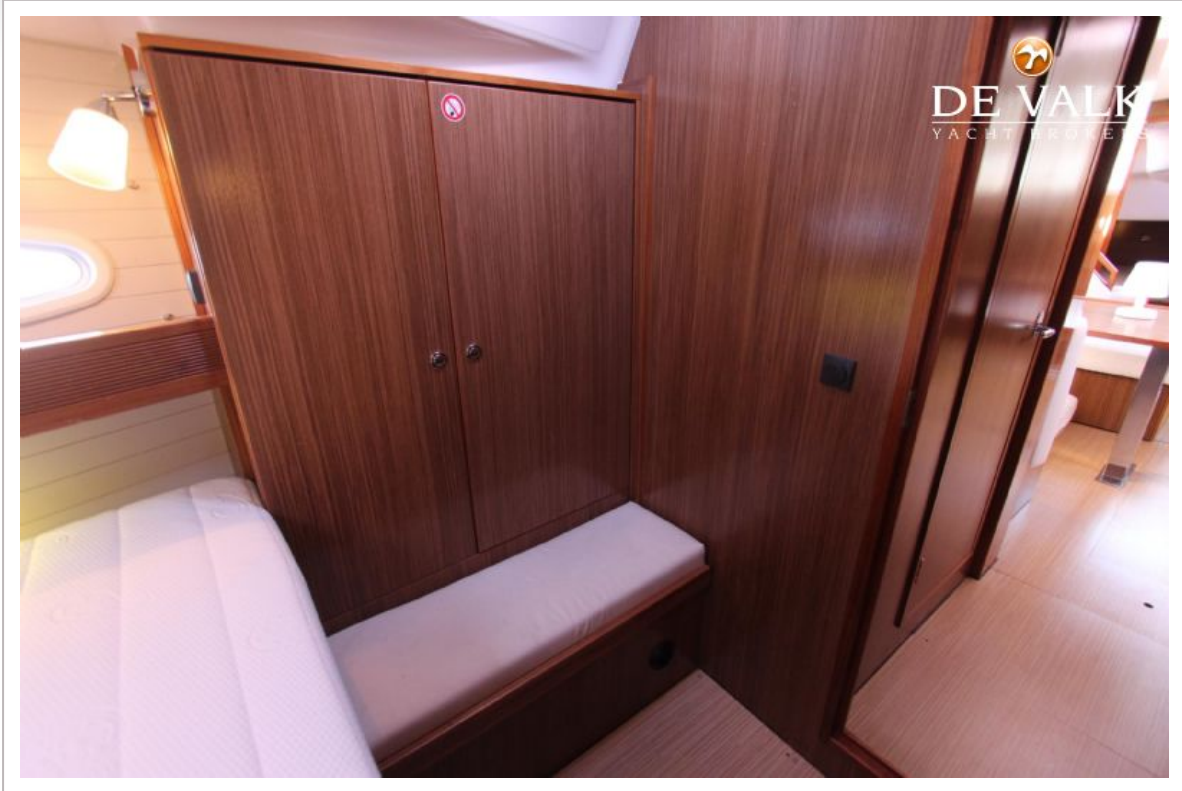
# BAVARIA 47 CRUISER



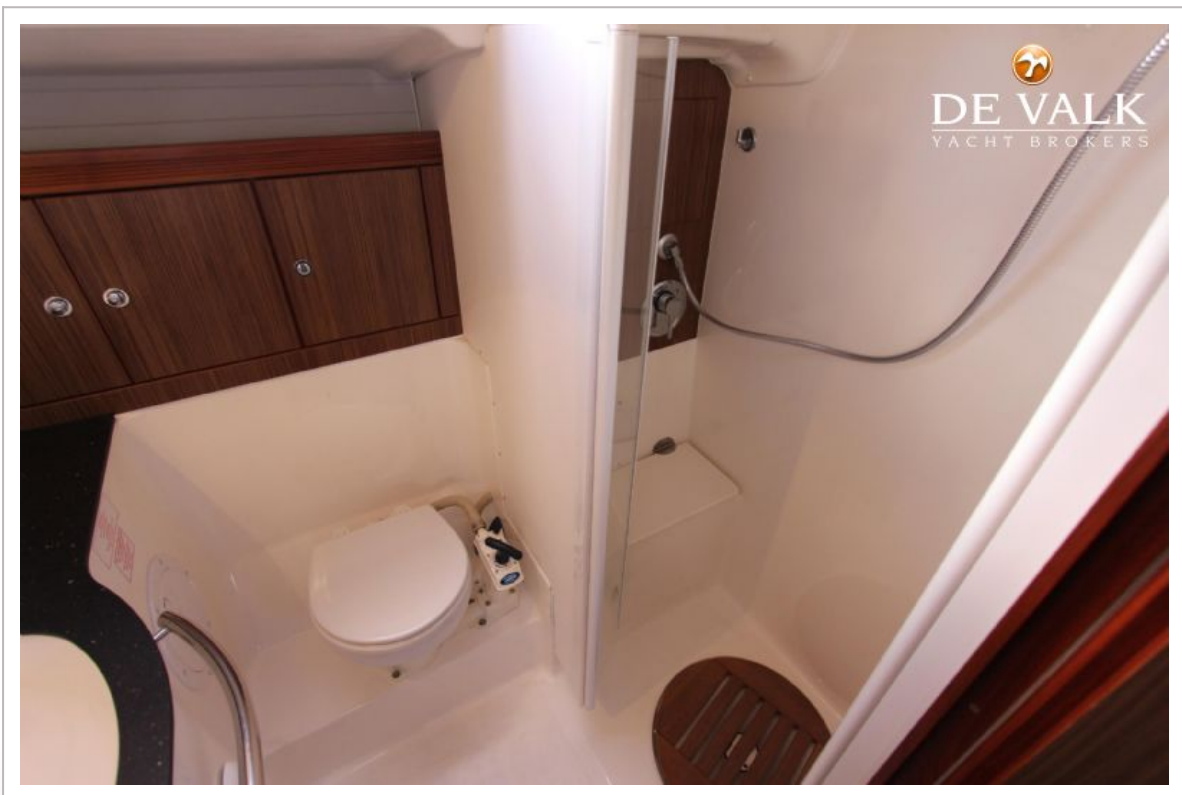
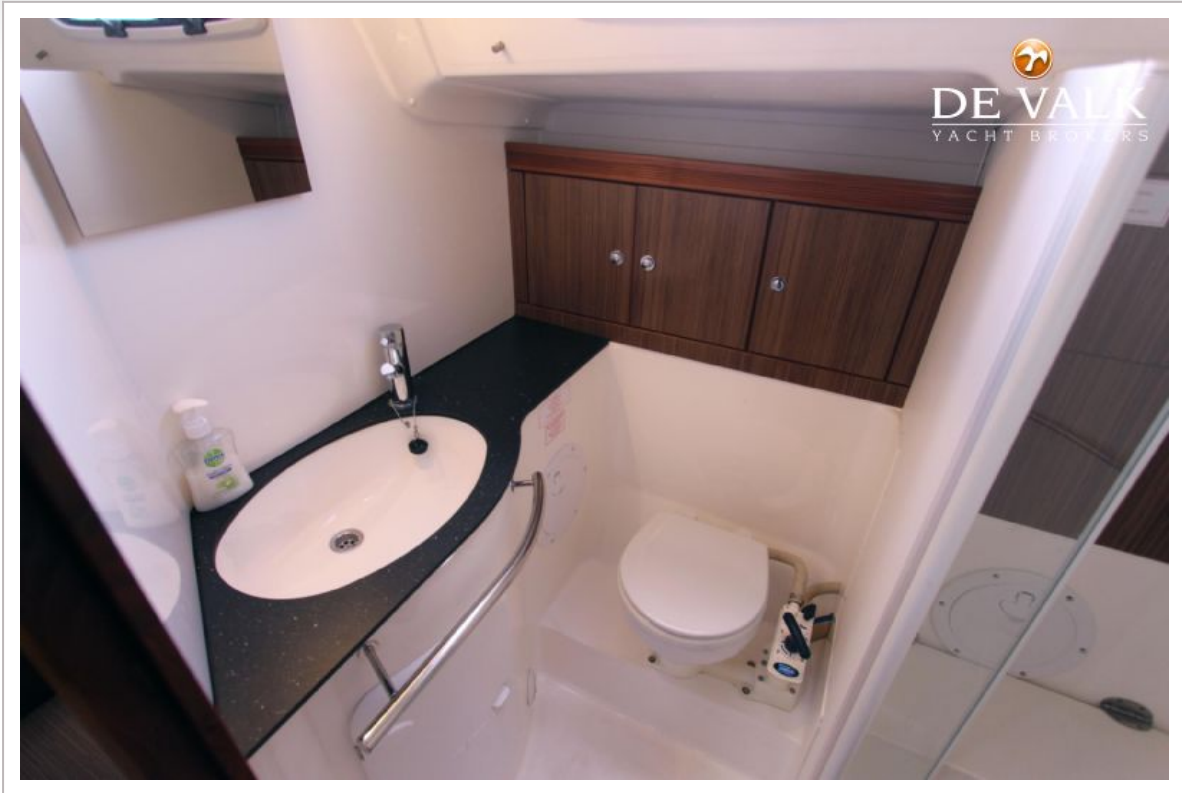
# BAVARIA 47 CRUISER



# BAVARIA 47 CRUISER



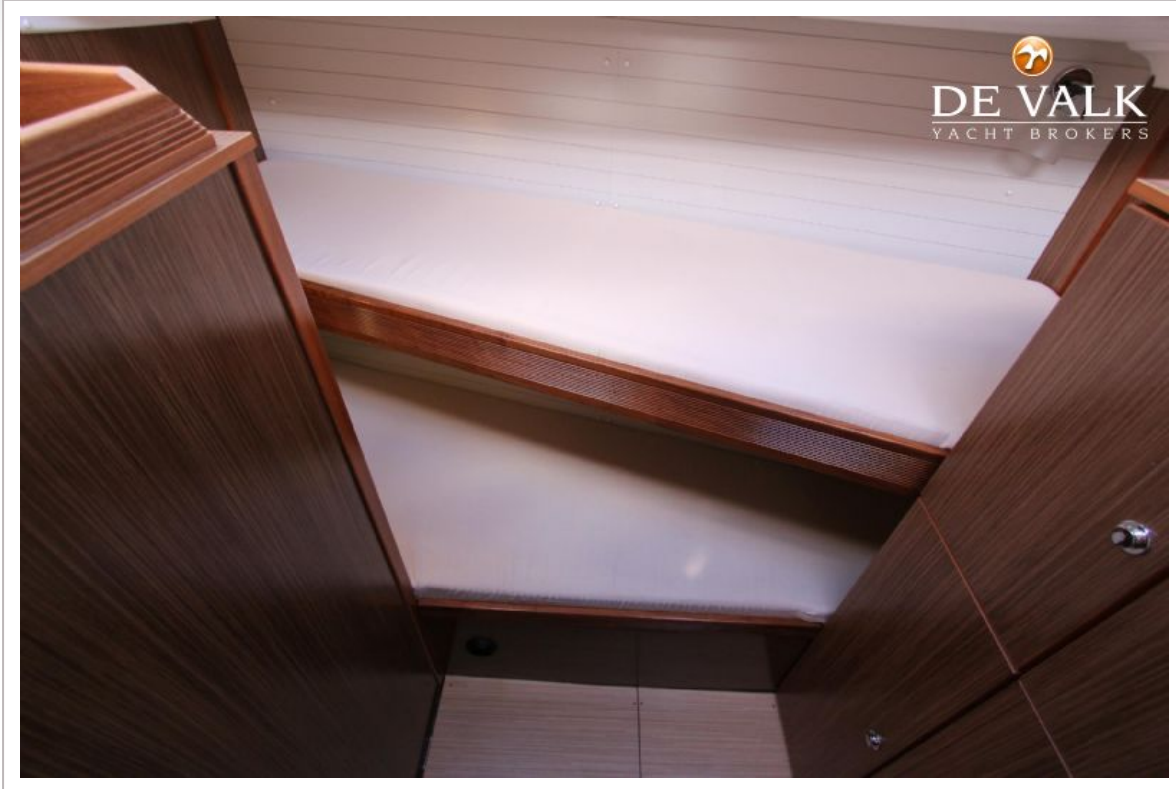
# BAVARIA 47 CRUISER



# BAVARIA 47 CRUISER



# BAVARIA 47 CRUISER





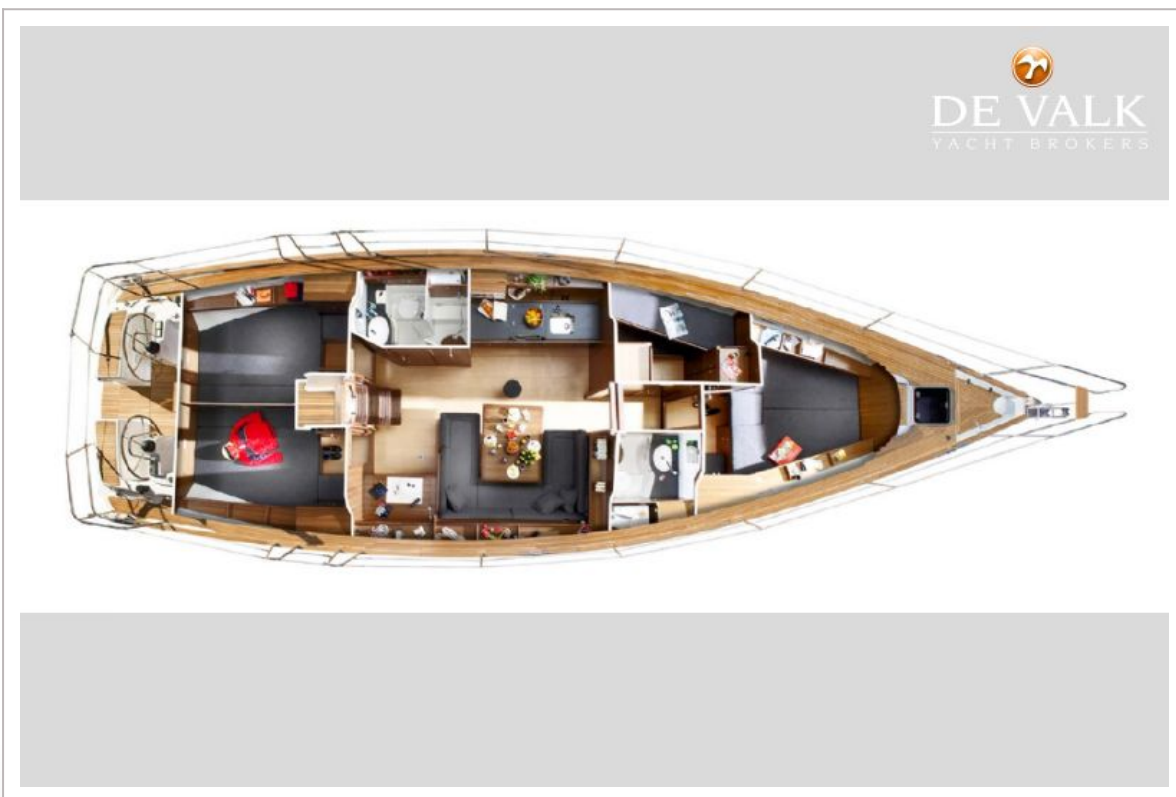
# BAVARIA 47 CRUISER



# BAVARIA 47 CRUISER

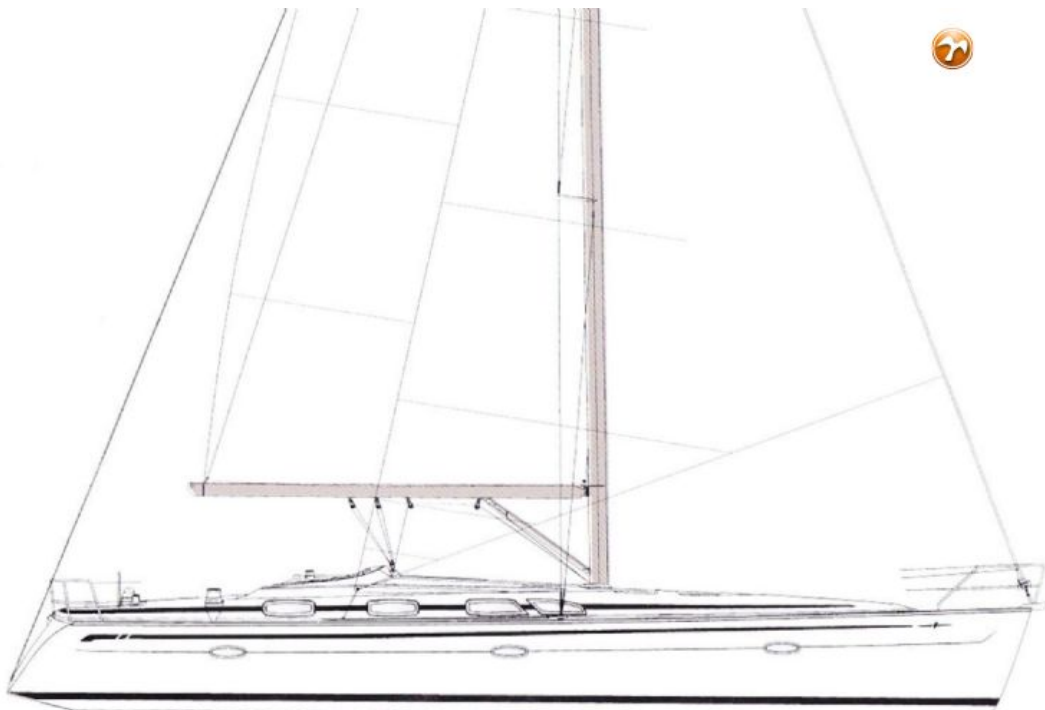
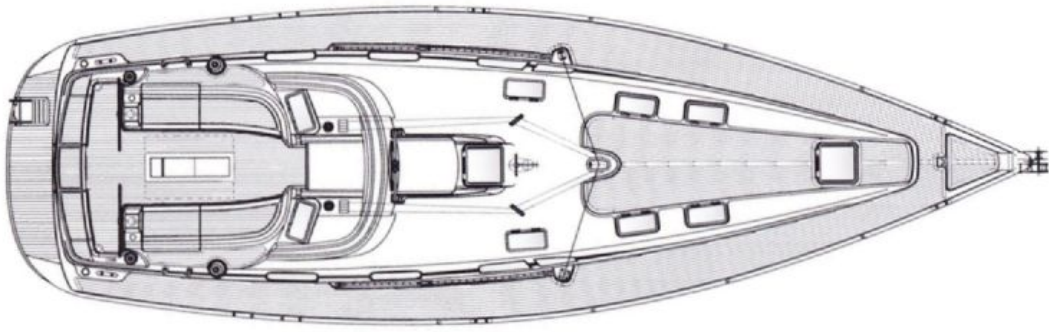


# BAVARIA 47 CRUISER

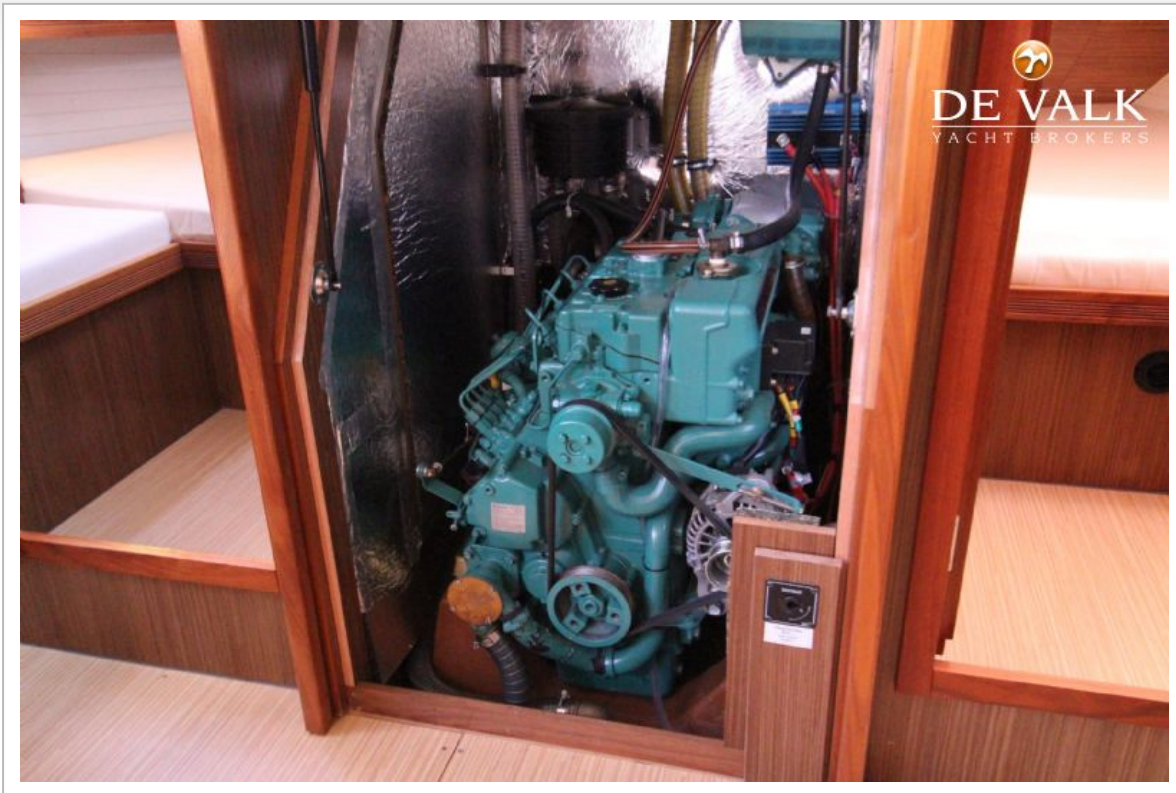


# BAVARIA 47 CRUISER

  
**DE VALK**  
YACHT BROKERS



# BAVARIA 47 CRUISER



# BAVARIA 47 CRUISER

