



DE VALK  
YACHT BROKERS



## X-YACHTS XC 45



DE VALK  
YACHT BROKERS

## BROKER'S COMMENTS

"2025 serviced and benefit a spectacular price drop! Just take your magnifying glass to inspect this, almost like new looking vessel. She has been maintained punctually and extremely precise. Purely used as a family cruiser, truly almost everything about her is correct. Her draft of just 1.80 gives her an incredibly spacious cruising range. Nice set of sails, these are not new but will last for a while. Many updates in recent years; including newly installed generator, hatches, cockpit tent, spray hood, batteries. Beautiful maintained teak deck, and inside you can enjoy an almost new interior."

**Willem Koopmans**

## SPEZIFIKATIONEN

<b>Maße</b>	13,86 x 4,32 x 1,80 (m)	<b>Baumeister</b>	X-Yachts
<b>Baujahr</b>	2009	<b>Kabinen</b>	3
<b>Material</b>	GFK	<b>Schlafplätze</b>	6
<b>Motor(en)</b>	1 x Volvo Penta D2 diesel	<b>Pk/Kw</b>	75 (pk), 55,2 (kw)
<b>Angebotspreis</b>	EUR 399.000 (Mehrwertsteuer: bezahlt)	<b>Liegeplatz</b>	contact sales office

## KONTAKT

<b>Geschäftsstelle</b>	De Valk Costa Blanca	<b>Telefon.</b>	+34965021569
<b>Adresse</b>	Costa Blanca Region 03730 Javea Alicante Spain	<b>Fax</b>	+31355829019
		<b>E-Mail -Adresse</b>	costablanca@devalk.nl

## DISCLAIMER

Obwohl wir uns der Richtigkeit, Vollständigkeit und Aktualität unserer Informationen größte Sorgfalt widmen, können aus den Informationen keine Rechtsansprüche abgeleitet werden.



## GENERAL

<b>Modell</b>	X-YACHTS XC 45
<b>Typ</b>	Segelyacht
<b>Rumpflänge (m)</b>	13,86
<b>Wasserlinienlänge (m)</b>	12,76
<b>Breite (m)</b>	4,32
<b>Tiefgang (m)</b>	1,80
<b>Durchfahrtshöhe (m)</b>	23,00
<b>Durchfahrtshöhe min (m)</b>	21,64
<b>Stehhöhe (m)</b>	2,00
<b>Baujahr</b>	2009
<b>Lancierung</b>	2009
<b>Werft</b>	X-Yachts
<b>Land</b>	Dänemark
<b>Entwerfer</b>	Niels Jeppesen
<b>Gewicht (t)</b>	13,22
<b>Ballast (Ton)</b>	5,74
<b>CE Norm</b>	A
<b>Rumpfmateriale</b>	GFK
<b>Rumpffarbe</b>	gebrochenes Weiß
<b>Rumpfform</b>	Rundspant
<b>Art Kiel</b>	Flossen Kiel
<b>Schlingerkielen</b>	ja
<b>Material Aufbauten</b>	GFK
<b>Stossliste</b>	Aluminium
<b>Deckmaterial</b>	GFK
<b>Deck Finish</b>	Teak superb maintained
<b>Deck Finish Aufbauten</b>	Teak superb maintained
<b>Pflicht Bedeckung</b>	Teak superb maintained
<b>Antifouling (Jahr)</b>	Feb 2025 plus new anodes
<b>Dorado Beluffer</b>	chrome



# X-YACHTS XC 45

<b>Fenster Einfassung</b>	Aluminium
<b>Fenster Material</b>	Polycarbonat
<b>Decksluke</b>	all new 2024
<b>Treibstofftank (Liter)</b>	Edelstahl 400, under floor
<b>Füllstandsanzeige (Treibstofftank)</b>	ja
<b>Treibstoff Tagestank (Liter)</b>	Edelstahl 40 (ca.), installed just behind the engine, makes 440 in total
<b>Trinkwassertank (Liter)</b>	Edelstahl 613 (ca.) level indicator over separate tanks
<b>Füllstandsanzeige (Trinkwasser)</b>	ja
<b>Fäkalien Tank (Liter)</b>	Edelstahl 2x tank
<b>Radsteuerung</b>	Jefa, double
<b>Aussen Steuerung</b>	ja
<b>Not-Pinne</b>	ja
<b>Weitere Info Rumpf</b>	Rhiwax 3 fase treated
<b>Weitere Info</b>	hull, deck, bimini, etc. all looks like almost new

## UNTERKUNFT

<b>Kabinen</b>	3
<b>Kojen</b>	6
<b>Innen</b>	Teak warm teak and modern white wall finish, alcantara upholstery
<b>Einteilung</b>	owner plus 2 guest cabins
<b>Fussboden</b>	Teak und Holly
<b>Standhöhe Salon (m)</b>	2
<b>Heizung</b>	Diesel Heißluft Eberspacher
<b>Navigation Zenter</b>	ja
<b>Kartentisch</b>	ja
<b>Achternkabine</b>	double
<b>Dinette</b>	ja
<b>Schiebetür zum Cockpit</b>	door goes down
<b>Kombüse</b>	ja
<b>Arbeitsfläche</b>	Duropol off white



# X-YACHTS XC 45

<b>Spülbecken</b>	Edelstahl double, 1 plus 1/2
<b>Herd</b>	Gas ENO, 3 burner
<b>Ofen</b>	ENO
<b>Mikrowelle</b>	ENO
<b>Kuhlschrank</b>	ja
<b>Warmwasser System</b>	220V + Motor boiler
<b>Wasserdruck System</b>	elektrisch
<b>Eignerkabine</b>	Französisch Bett
<b>Länge Bett (m)</b>	2,1
<b>Kleiderschrank</b>	hängend/Schublad/Regale
<b>Badezimmer</b>	en suite
<b>Toilet</b>	en suite
<b>Toilette System</b>	elektrisch
<b>Handwaschbecken</b>	im Badezimmer
<b>Dusche</b>	en suite with shower door, separating shower from bathroom
<b>Gästekabine 1</b>	Doppelbett
<b>Länge Bett (m)</b>	2,10
<b>Kleiderschrank</b>	Regale und hängend
<b>Badezimmer</b>	gemeinsam
<b>Toilette</b>	gemeinsam
<b>Toilette System</b>	elektrisch
<b>Handwaschbecken</b>	im Badezimmer
<b>Dusche</b>	gemeinsam
<b>Gästekabine 2</b>	Doppelbett
<b>Länge Bett (m)</b>	2,10
<b>Kleiderschrank</b>	Regale und hängend
<b>Badezimmer</b>	gemeinsam
<b>Toilette</b>	gemeinsam
<b>Toilette System</b>	elektrisch
<b>Handwaschbecken</b>	im Badezimmer
<b>Dusche</b>	gemeinsam
<b>Weitere Info</b>	2 separate lpg buttons, easy to fill yourself at fuel station.



Weitere Info

led lights

## MOTOR(EN)

<b>Motoranzahl</b>	1
<b>Marke</b>	Volvo Penta
<b>Typ</b>	D2
<b>PS</b>	75
<b>kW</b>	55.20
<b>Kraftstoffart</b>	Diesel
<b>Installiert im Jahr</b>	2009
<b>Ärberholung im Jahr</b>	2019 new gearbox & turbo and intercooler cleaned/ redone
<b>Höchstgeschwindigkeit (Kn)</b>	8,6
<b>Marschgeschwindigkeit (Kn)</b>	7
<b>Verbrauch (l/h)</b>	3,5
<b>Reichweite (nm)</b>	900
<b>Motorstunden</b>	1650
<b>Kühlungssystem Motor</b>	indirekte Wärmetauscher
<b>Antrieb</b>	Saildrive
<b>Saildrive Dichtung</b>	replaced 2019, invoice available
<b>Motor bedienung</b>	Seilzug Kabel
<b>Gewende getriebe</b>	mechanisch
<b>Bugschraube</b>	elektrisch retractable MAX power
<b>Exhaust</b>	wassergekühlt
<b>Propeller Typ</b>	falt
<b>Propellerblätter</b>	3
<b>Hand Bilgenpumpe</b>	ja
<b>Elektrische Bilgenpumpe</b>	ja
<b>Elektrische Anlage</b>	12/24/228
<b>Generator</b>	new installed Paguro 4 kva with Yanmar engine
<b>Betriebstunden Generator</b>	new, only 19 hours



<b>Batterien</b>	Victron gel batteries
<b>Starterbatterie</b>	led aced start
<b>Versorgungsbatterie</b>	4x 110 Amp Victron gel battery, new 2023
<b>Generatorbatterie</b>	led aced start
<b>Bugschraubebatterie</b>	Victron gel 2021
<b>Ankerwindebatterie</b>	Victron 110 amp gel new 2021 for electrical winches
<b>Batterie Monitor</b>	ja
<b>Batterie Ladegerat/Umwandler</b>	Victron Phoenix 24/1600/40
<b>Landstrom</b>	mit Kabel
<b>Weitere Info</b>	Victron mains manager shorepower/ inverter / generator switch

## NAVIGATION

<b>Kompass</b>	Silva
<b>Elektrisches Kompass</b>	on pilot
<b>Multi Control Display</b>	2 x ST 290 Raymarine
<b>Tiefenanzeige</b>	ja
<b>Logge</b>	ja
<b>Windlupe anzeige</b>	Raymarine ST 290 series
<b>Tochter anzeige</b>	Raymarine ST 290 series close hauled
<b>UKW</b>	Raymarine DSC
<b>Autopilot</b>	Raymarine ST 290 series
<b>Ruderwinkel Anzeige</b>	on pilot
<b>Radar</b>	Raymarine HD model RD424
<b>GPS</b>	ja
<b>Radar/Plotter</b>	Raymarine W140 new 2018
<b>PC Computer</b>	ja
<b>PC Anschluss</b>	ja
<b>WIFI Antenne</b>	ja
<b>AIS Transponder</b>	ja
<b>Navigation Beleuchtung</b>	ja



## AUSRÜSTUNG

<b>Feste Fenster</b>	ja
<b>Spritzverdek</b>	new 2024
<b>Spritzverdek mit Griffbügel</b>	ja
<b>Kuchenbude</b>	2020 winter tent based on old sprayhood (all complete)
<b>Bimini</b>	ja
<b>Cockpit Polster</b>	grey
<b>Cockpit Tisch</b>	including cover
<b>Badeplattform</b>	electric
<b>Badeleiter</b>	ja
<b>Heckdusche</b>	warm/cold
<b>Anker</b>	Delta
<b>Ankerkette</b>	50 mtr
<b>Ketten Zähler</b>	ja
<b>Extra Anker-Geschirr</b>	1 Delta plus
<b>Ankerwinde</b>	Quick 1500 Watt
<b>Davits</b>	Simpson
<b>Rettungsinsel</b>	Container Seago, new 2020 out of service date
<b>Rettungsinsel (Pers)</b>	6
<b>Letzte Wartung Rettungsinsel</b>	2020
<b>Fenderkissen</b>	ja
<b>Festmacher</b>	ja
<b>Reserve Teilen</b>	service package for engine
<b>TV</b>	new Samsung 55 inch Wifi
<b>Radio-CD Spieler</b>	Bose sound system
<b>I-Pod Anschluss</b>	ja
<b>Surround Sound System</b>	ja
<b>Subwoofer</b>	ja
<b>Lautsprecher im Pflicht</b>	Bose
<b>Lautsprecher im Salon</b>	Bose





<b>Uhr - Barometer</b>	ja
<b>Feuerloscher</b>	ja
<b>Letzte Wartung Feuerloscher</b>	needs check
<b>Feuerloscher in Maschine Raum</b>	not installed, but small entrance foreseen

## TAKELWERK

<b>Rig</b>	Fraktionell sloop
<b>Stehendes Gut</b>	Rod
<b>Marke Mast</b>	John mast
<b>Material Mast</b>	Aluminium
<b>Salings</b>	3
<b>Durchgehende Mast</b>	ja
<b>Großsegel</b>	ja
<b>Großsegel-Persenning</b>	see furling boom
<b>Durchelatted großsegel</b>	North sails, Dynema, colour North sails, white in good condition
<b>Rollref Baum</b>	John mast carbon version
<b>Genua</b>	North sails, 110% Dynema, colour white in good condition
<b>Code Zero</b>	North sails, with flying furler, colour white
<b>Gennaker</b>	North sails, half winder in condom
<b>Reff Vorrichtung</b>	Rollgross im Baum
<b>Achterstag Spanner</b>	hydraulik
<b>Baumniederhohler</b>	Gasdruckfeder
<b>Primare Schot Winschen</b>	Andersen 58ST
<b>Sekundaire Schot Winschen</b>	Andersen 46ST
<b>Multifunktional Winschen</b>	Andersen 46ST, one electric
<b>Spi-Baum</b>	on mast



X-YACHTS XC 45





X-YACHTS XC 45

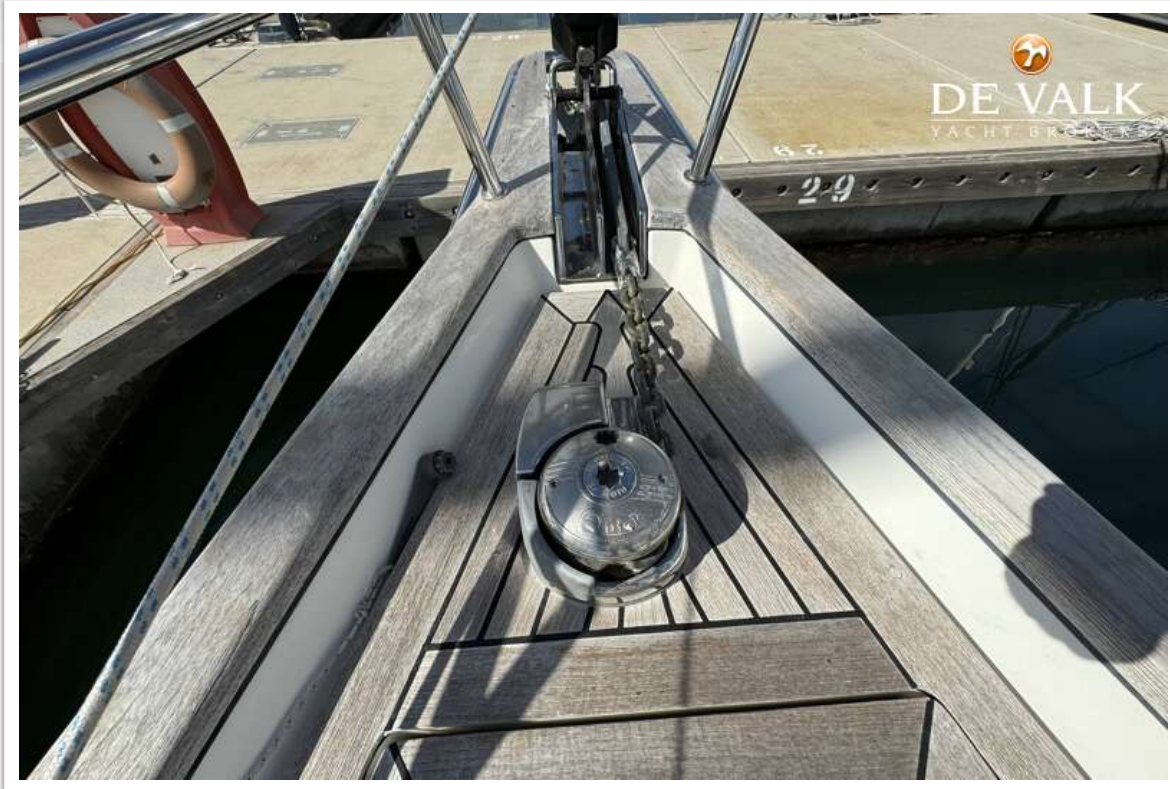


X-YACHTS XC 45





X-YACHTS XC 45



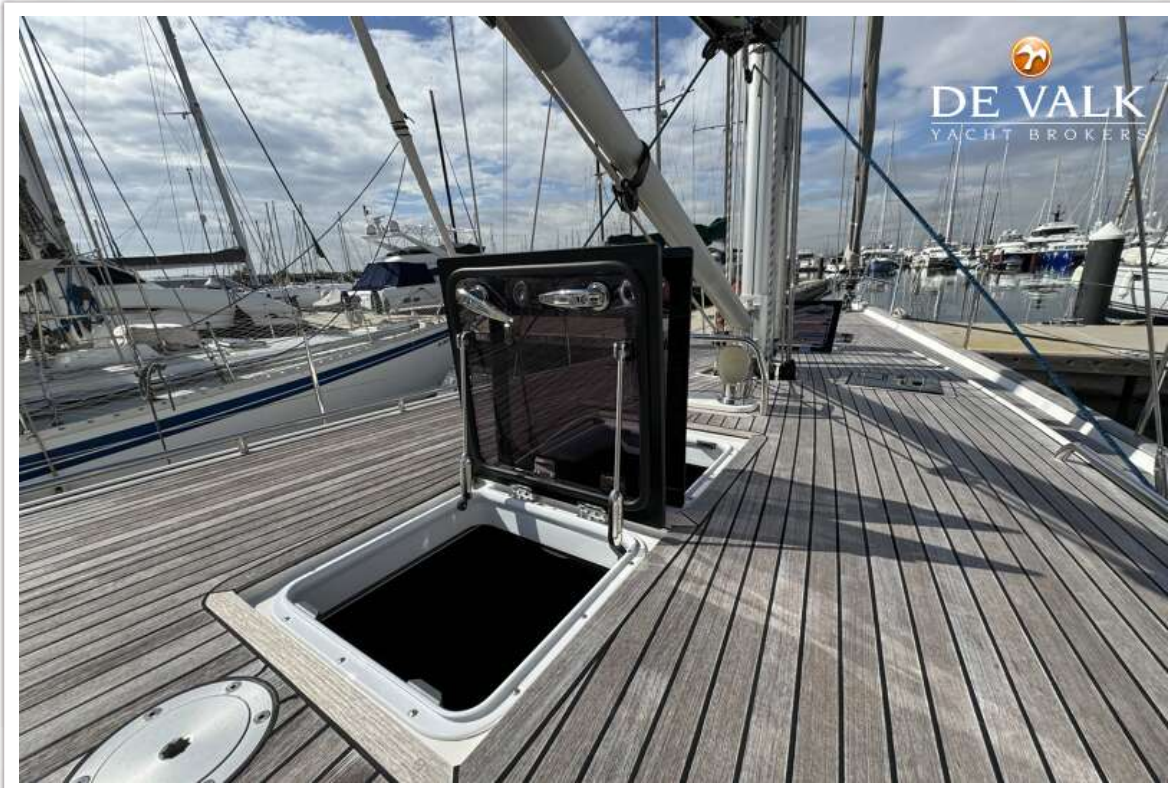


X-YACHTS XC 45





X-YACHTS XC 45





X-YACHTS XC 45





X-YACHTS XC 45



# X-YACHTS XC 45





X-YACHTS XC 45

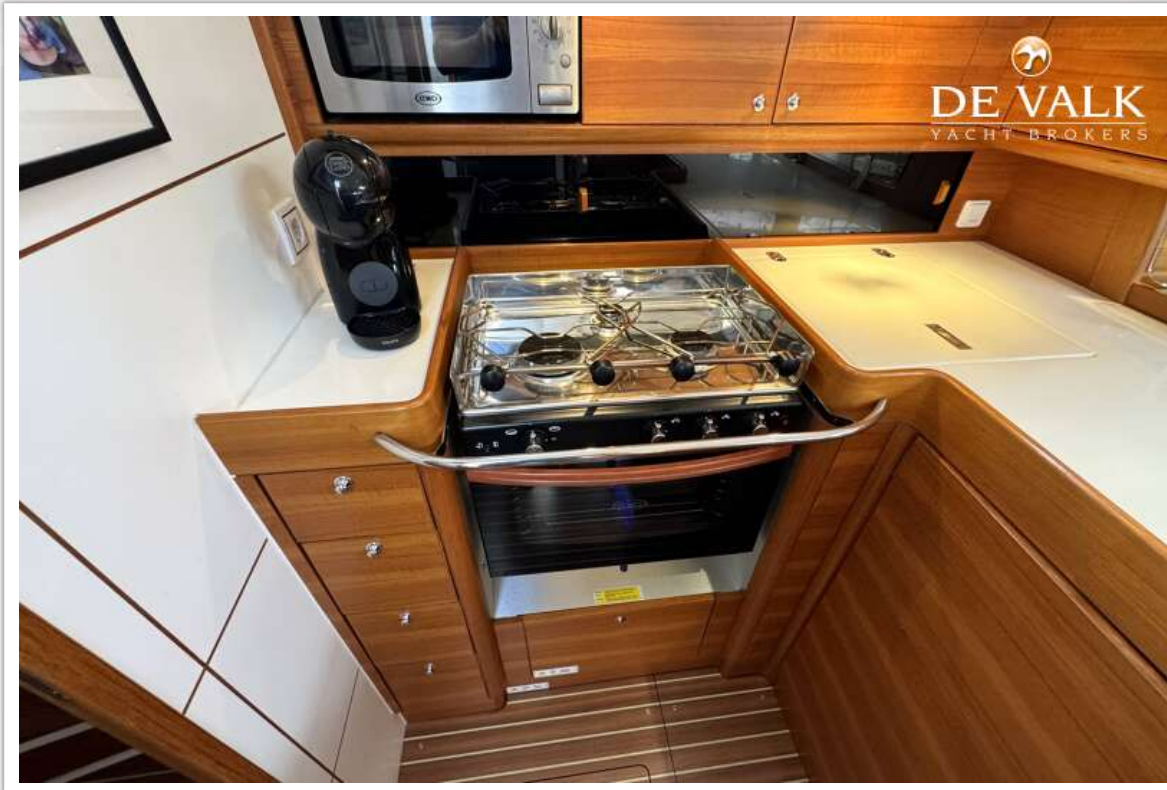


X-YACHTS XC 45

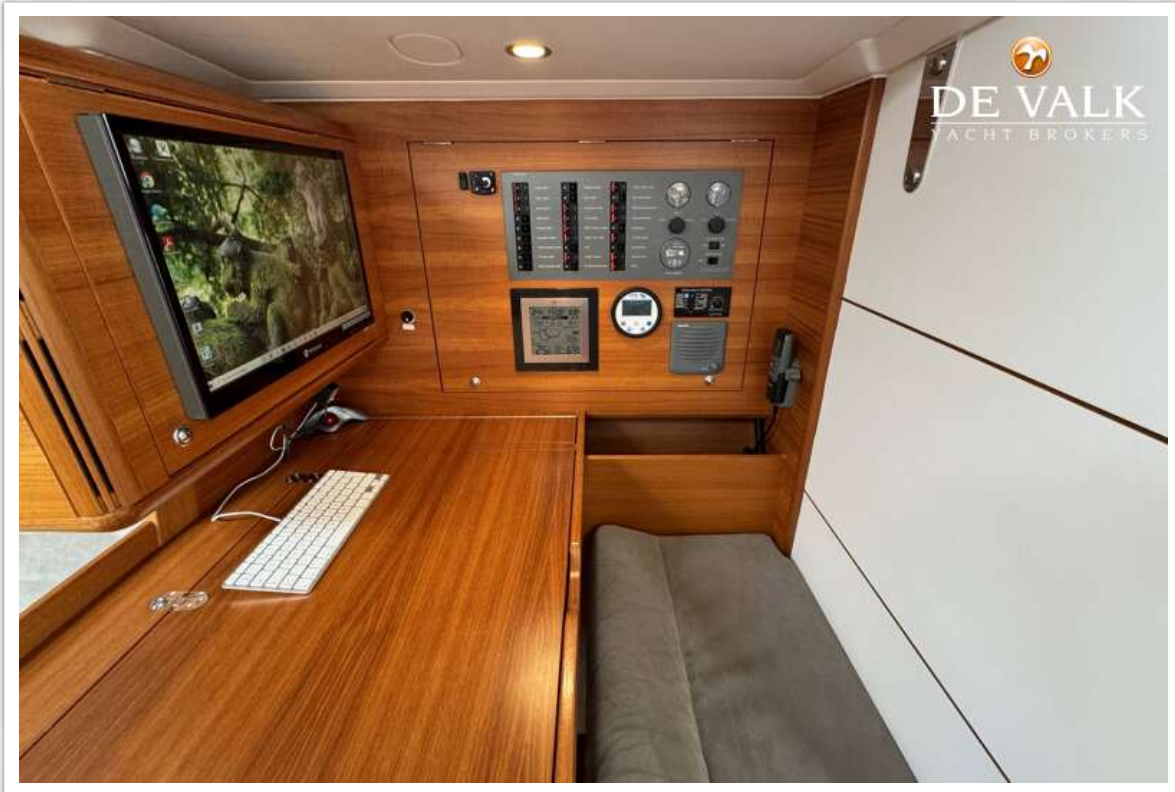




X-YACHTS XC 45



X-YACHTS XC 45

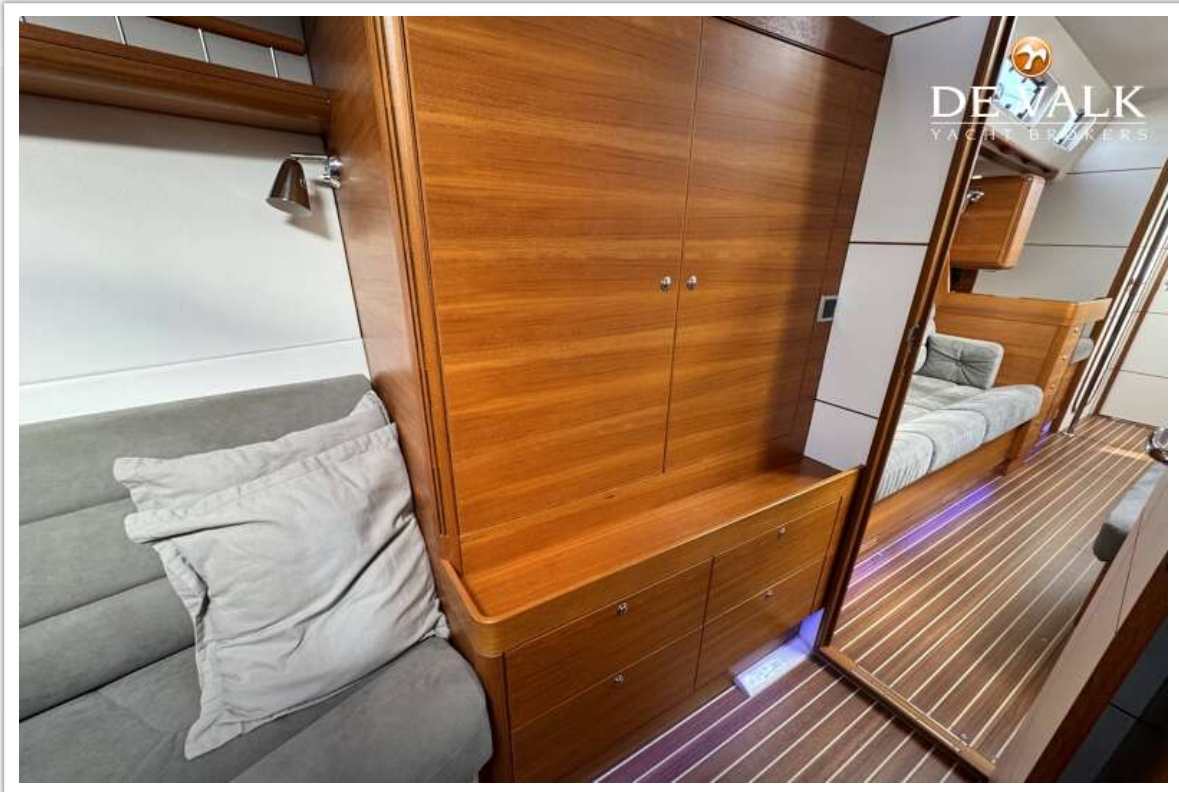




X-YACHTS XC 45



X-YACHTS XC 45

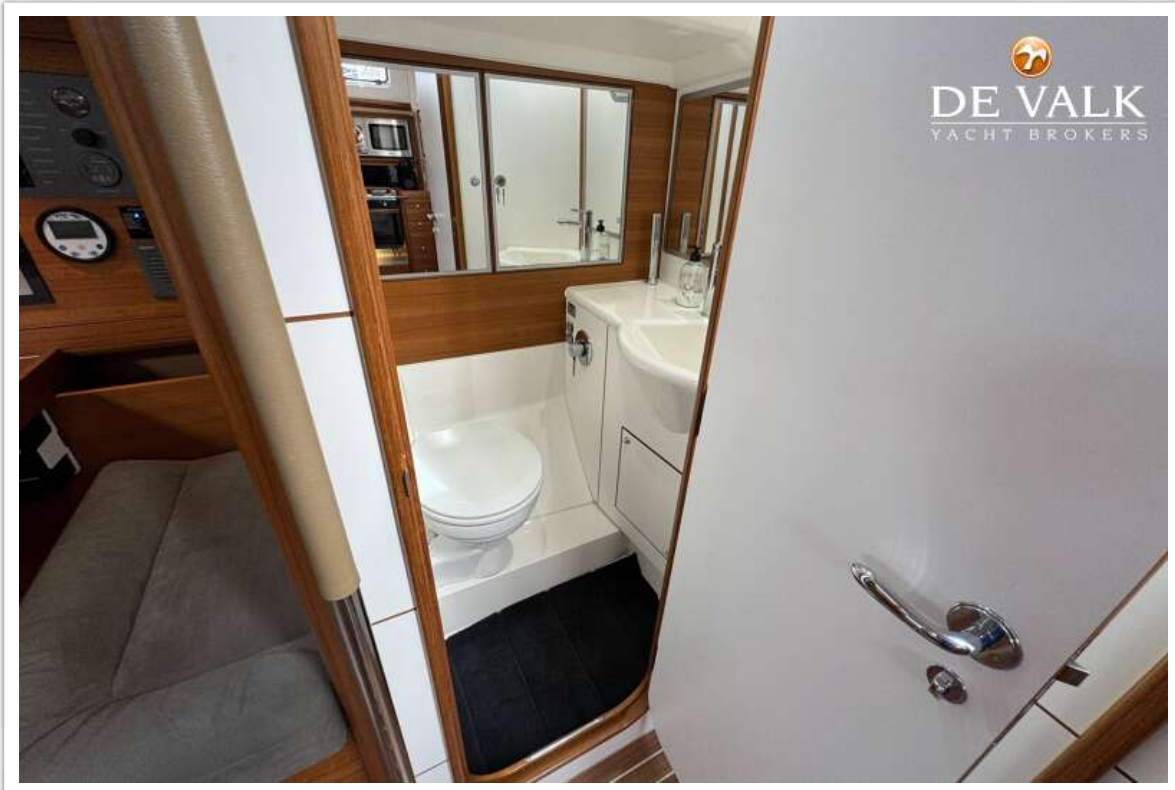
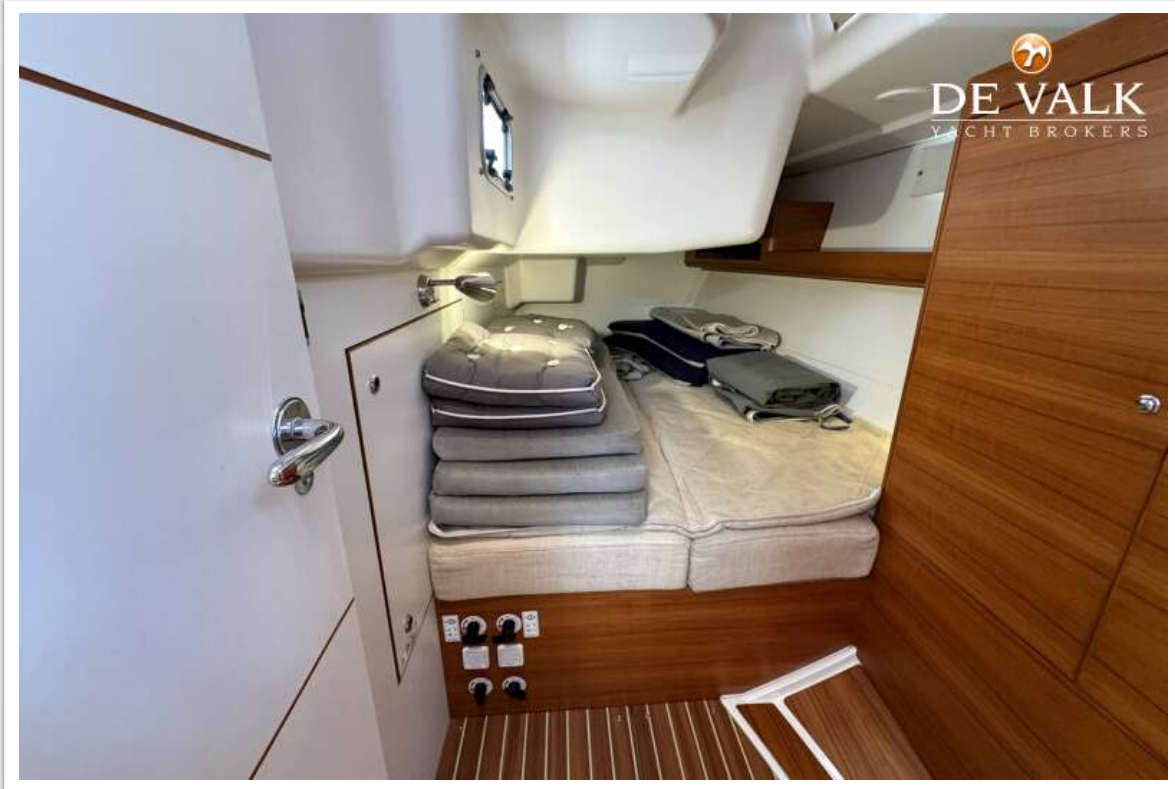




X-YACHTS XC 45

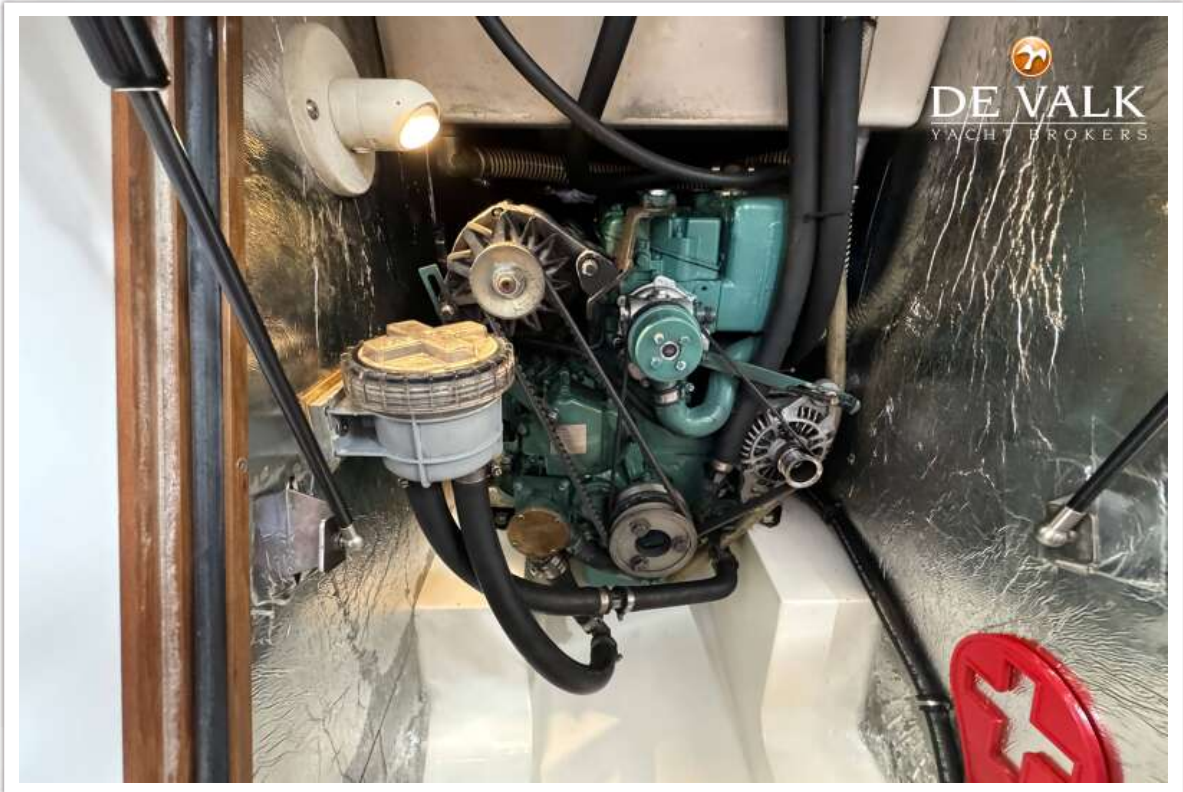
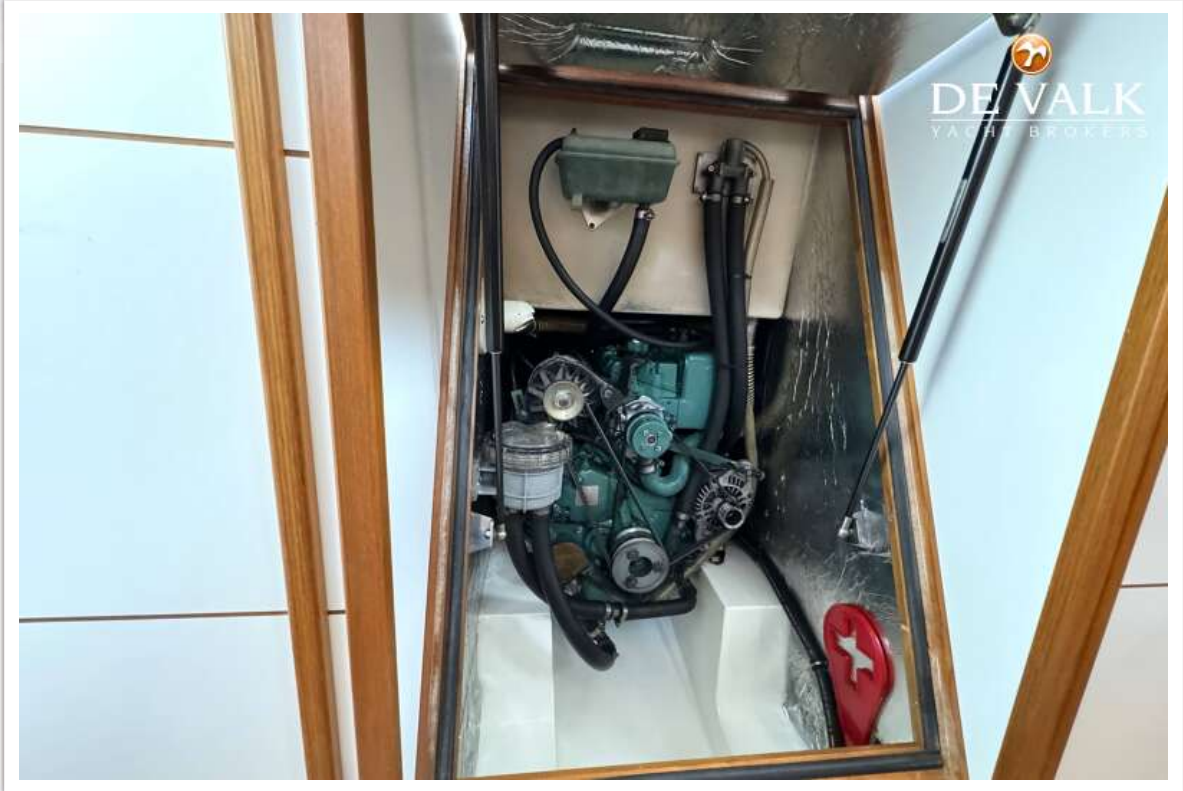


X-YACHTS XC 45





X-YACHTS XC 45

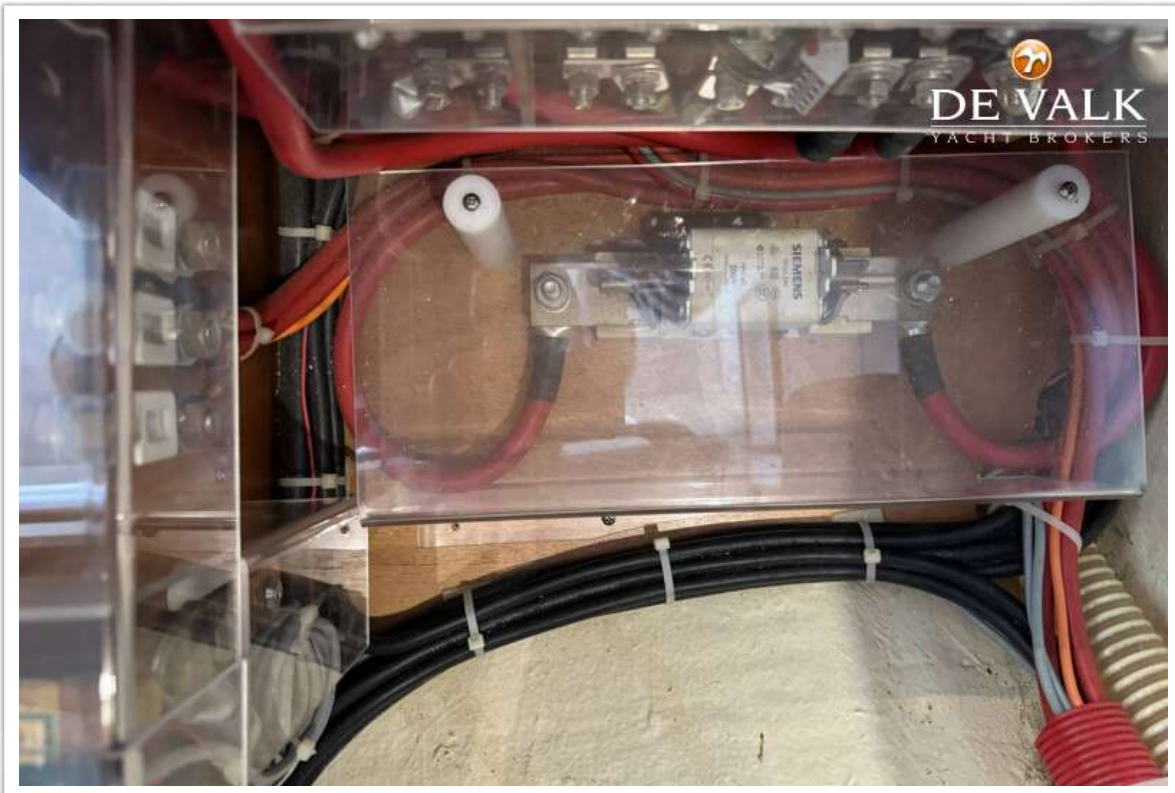
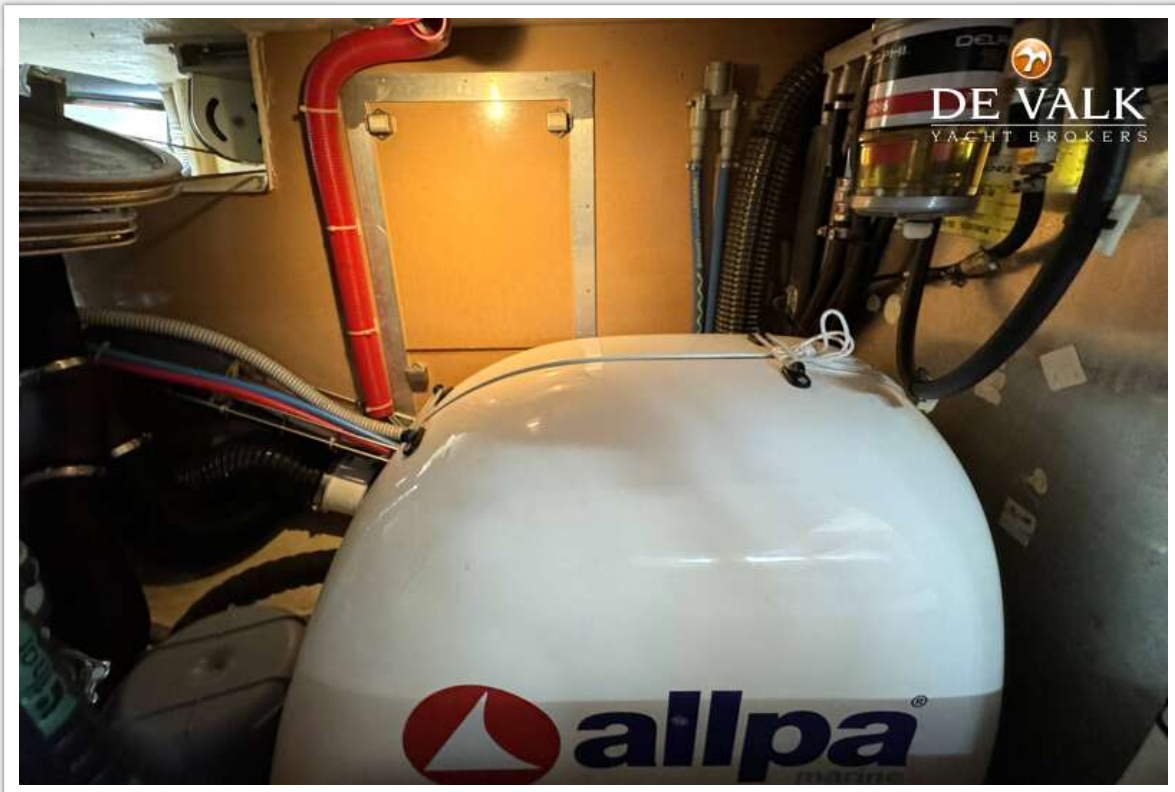


X-YACHTS XC 45





X-YACHTS XC 45



# X-YACHTS XC 45

