



DE VALK  
YACHT BROKERS



TRINTELLA 42



DE VALK  
YACHT BROKERS

## KOMMENTARE DES MAKLERS

Fitted with the exclusive Dieter Sieger design interior, this Trintella 42 is for the connoisseur who appreciates the sail performance, heritage and build quality that yacht builder Anne Wever is so famous for. Though a more classic yacht in appearance, you will have a tough time beating the Trintella 42 when the sails are set. Below decks one immediately is struck by the condition of the interior, the amount of stowage space and privacy offered to owner and friends. No cumbersome teak decks but maintenance-free MarineDeck fitted for safety and comfort. Comes very well documented.

*Marc Weijenberg*

## TECHNISCHE DATEN

<b>Maße</b>	12.90 x 4.00 x 2.15 (m)	<b>Werft</b>	Anne Wever BV
<b>Baujahr</b>	1981	<b>Kabinen</b>	3
<b>Material</b>	GFK	<b>Kojen</b>	6
<b>Motor(en)</b>	1 x Volvo Penta 2003T diesel	<b>PS/kW</b>	43.00 (PS), 31.61 (kW)
<b>Verkaufspreis</b>	verkauft (MwSt. )	<b>Liegeplatz</b>	beim Verkaufsbüro

## KONTAKT

<b>Verkaufsbüro</b>	De Valk Sint Annaland	<b>Telefon</b>	+31 166 601 000
<b>Adresse</b>	Koelhuisweg 4 4697 RM Sint Annaland The Netherlands	<b>E-Mail</b>	sintannaland@devalk.nl

## HAFTUNGSAUSSCHLUSS

Diese Angaben erfolgen nach bestem Wissen, können jedoch nicht garantiert werden.



## ALLGEMEIN

<b>Modell</b>	TRINTELLA 42
<b>Typ</b>	Segelyacht
<b>Rumpflänge (m)</b>	12,90
<b>Wasserlinienlänge (m)</b>	10,60
<b>Breite (m)</b>	4,00
<b>Tiefgang (m)</b>	2,15
<b>Durchfahrtshöhe (m)</b>	20,00
<b>Stehhöhe (m)</b>	1,92
<b>Baujahr</b>	1981
<b>Werft</b>	Anne Wever BV
<b>Land</b>	Niederlande
<b>Entwerfer</b>	EG van de Stadt
<b>Gewicht (t)</b>	9
<b>Ballast (Ton)</b>	Blei 4
<b>Rumpfmateral</b>	GFK
<b>Rumpffarbe</b>	Weiß
<b>Rumpfform</b>	Rundspant
<b>Art Kiel</b>	Flossen Kiel
<b>Material Aufbauten</b>	GFK
<b>Stossliste</b>	Holz
<b>Deckmaterial</b>	GFK
<b>Deck Finish</b>	Kork MarineDeck (2007)
<b>Pflicht Bedeckung</b>	Kork MarineDeck (2007)
<b>Dorado Belufter</b>	2 x
<b>Fenster Material</b>	Polycarbonat (2019)
<b>Decks Luke</b>	mit grosse Stauraum vorne 2 x
<b>Bullauge</b>	Aluminium
<b>Treibstofftank (Liter)</b>	GFK 250
<b>Trinkwassertank (Liter)</b>	GFK 450
<b>Fäkaelien Tank (Liter)</b>	No



**Radsteuerung**

Steuerstange lenkung Whitlock

**Weitere Info**

samtliche Seeventilen sind erneuert worden

## UNTERKUNFT

**Kabinen**

3

**Kojen**

6

**Innen**

Teak

**Fussboden**

Teak und Holly Carpets +

**Salon**

mit U-Form Sitz-Sofa

**Standhöhe Salon (m)**

1,92

**Heizung**

Diesel Heißluft Eberspaecher D3L

**Kartentisch**

ja

**Achterkabine**

2 x

**Kombüse**

ja

**Arbeitsfläche**

Ceramic

**Spülbecken**

2 x

**Herd**

Gas Eno 2-burner

**Ofen**

Eno

**Kuhlschrank**

Isotherm 100 12v

**Warmwasser System**

220V + Motor Quick (25 ltr)

**Wasserdruck System**

elektrisch

**Geschirrausstattung**

mit original Trintella Satz

**Eignerkabine**

Doppelbett

**Länge Bett (m)**

1,95 x 1,30

**Kleiderschrank**

hängend/Schublad/Regale

**Badezimmer**

gemeinsam 1

**Toilet**

gemeinsam

**Toilette System**

elektrisch

**Handwaschbecken**

im Badezimmer

**Dusche**

gemeinsam

**Weitere Info**

mit Ocean-Air decksluke Blende



<b>Gästekabine 1</b>	Doppelbett
<b>Länge Bett (m)</b>	2,10 x 1,15
<b>Kleiderschrank</b>	Regale und hängend
<b>Gästekabine 2</b>	Doppelbett
<b>Länge Bett (m)</b>	2,10 x 1,15
<b>Kleiderschrank</b>	Regale und hängend
<b>Weitere Info</b>	Die Innenausbau ist sehr gut gepflegt worden. Neue Verkleidung Innen 2013.
<b>Weitere Info</b>	Die Gaste Kabine haben extra Bullaugen

## MASCHINEN

<b>Motoranzahl</b>	1
<b>Marke</b>	Volvo Penta
<b>Typ</b>	2003T
<b>PS</b>	43,00
<b>kW</b>	31,61
<b>Kraftstoffart</b>	Diesel
<b>Installiert im Jahr</b>	1990
<b>Höchstgeschwindigkeit (Kn)</b>	8
<b>Marschgeschwindigkeit (Kn)</b>	7
<b>Verbrauch (l/h)</b>	3
<b>Motorstunden</b>	2950
<b>Kühlungssystem Motor</b>	indirekte Wärmetauscher
<b>Antrieb</b>	Saildrive
<b>Saildrive Dichtung</b>	nicht erneuert worden
<b>Motor bedienung</b>	Seilzug Kabel
<b>Gewende getriebe</b>	mechanisch Volvo Penta
<b>Exhaust</b>	wassergekühlt
<b>Propeller Typ</b>	Segelstellung Volvo Penta
<b>Propellerblätter</b>	3 x
<b>Hand Bilgenpumpe</b>	ja



<b>Elektrische Bilgenpumpe</b>	ja
<b>Elektrische Anlage</b>	in 2010 Profi erneuert worden 12/220v
<b>Starterbatterie</b>	1 x 80amp
<b>Versorgungsbatterie</b>	3 x 165amp
<b>Batterie Monitor</b>	BMI electronic
<b>Batterie Ladegerat/Umwandler</b>	Victron 12v/2000watt/70amp
<b>Dioden-Batterie-Koppler</b>	ja
<b>Landstrom</b>	mit Kabel
<b>Weitere Info</b>	Samtliches am Motor erneuert in 2015.

## NAVIGATION

<b>Kompass</b>	(mit kleine Luftblase) Sestrel
<b>Elektrisches Kompass</b>	uber Autopilot
<b>Tiefenanziege</b>	Robertson
<b>Logge</b>	Robertson
<b>Windlupe anzeige</b>	Robertson
<b>UKW</b>	mit extra Hand-Set Shipmate RS8300
<b>Autopilot</b>	Robertson AP300X
<b>Radar</b>	(Defekt) Furuno 1720
<b>Plotter/GPS</b>	Simrad CP32
<b>Navtex</b>	Furuno NX300 (2010)
<b>Elektronische Kart(en)</b>	1 x
<b>Navigation Beleuchtung</b>	ja

## AUSRÜSTUNG

<b>Feste Fenster</b>	ja
<b>Spritzverdek</b>	Grosse Modell
<b>Kuchenbude</b>	ja
<b>Cockpit Polster</b>	ja
<b>Cockpit Tisch</b>	ja
<b>Badeleiter</b>	Edelstahl



Heckdusche	heiss + kalt Wasser
Anker	CQR Pflugschar
Ankerkette	Apprx. 40 mtr
Anker 2	CQR Pflugschar
Ankerwinde	elektrisch Neco
Gangspill	Neco
Ausserborder Halterung	ja
See Reling	Draht/Seil
Zupackenschiene (aufbauten)	Teak
Heckkorb	ja
Bugkorb	ja
Rettungsinsel	Tasche Pacific
Rettungsinsel (Pers)	6
Letzte Wartung Rettungsinsel	2010
Schwimvesten	ja
Rettungsboje	2 x
Markierboje	ja
Fenderkissen	ja
Festmacher	ja
TV	mit Berge-System Samsung HD20"
Radio-CD Spieler	Kenwood
Subwoofer	ja
Lautsprecher im Salon	ja
Uhr - Barometer	ja
Feuerloscher	(2012)

## RIGG

Rig	Sloop
Stehendes Gut	Drahtseil
Marke Mast	Proctor
Material Mast	Aluminium



Salings	2 x set
Großsegel-Persenning	ja
Durchelatted großsegel	ja
Fock	ja
Genua	ja
Genua I	ja
Rollreffanlage	Reckmann
Spi	ein mit Bergeschlauch 2 x
Blister	ja
Sturmfock	ja
Reff Vorrichtung	Reffleinen
Achterstag Spanner	hydraulik Holmatro
Baumniederhohler	mechanisch
Genua Schotwischen	2 x Bariert 36ST
Fall Winschen	+ 2 x Bariert 26 3 x Lewmar 40ST
Reff Wunsch	1 x Andersen 46ST
Spi-Baum	Aluminium
Weitere Info	Walder Baum-Bremse





# TRINTELLA 42



# TRINTELLA 42



# TRINTELLA 42





# TRINTELLA 42





# TRINTELLA 42

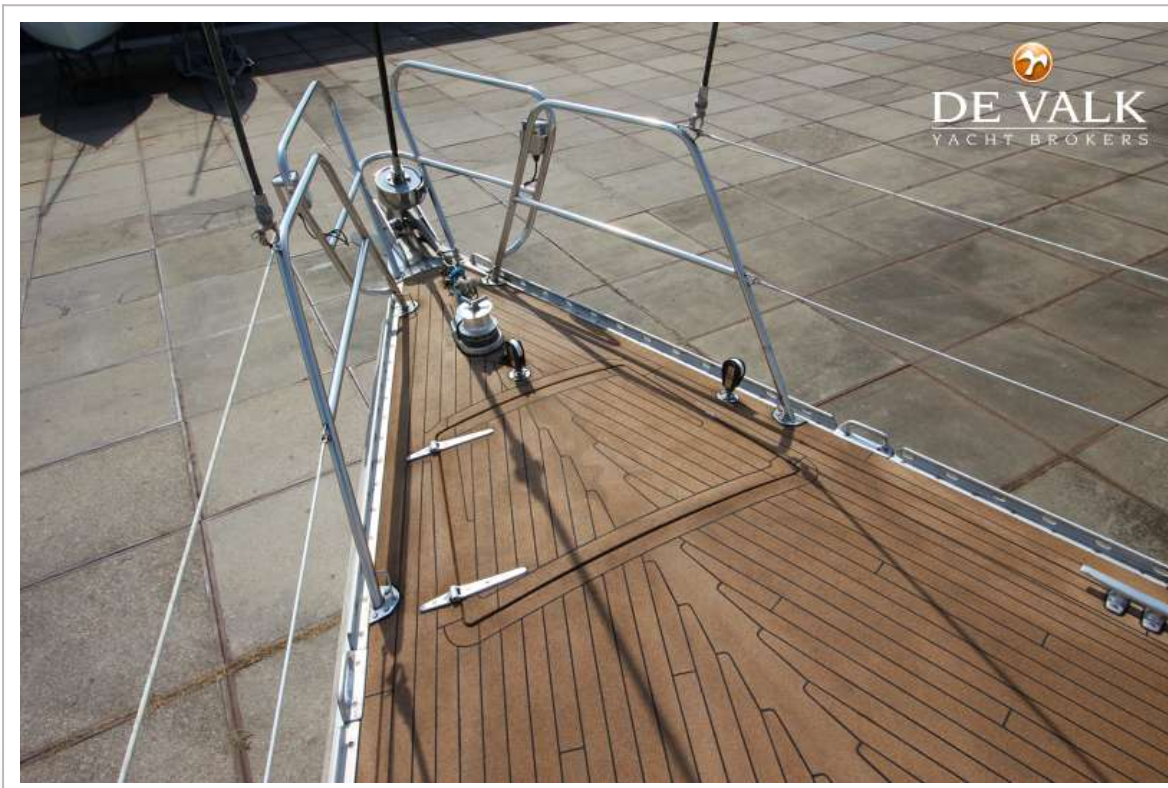
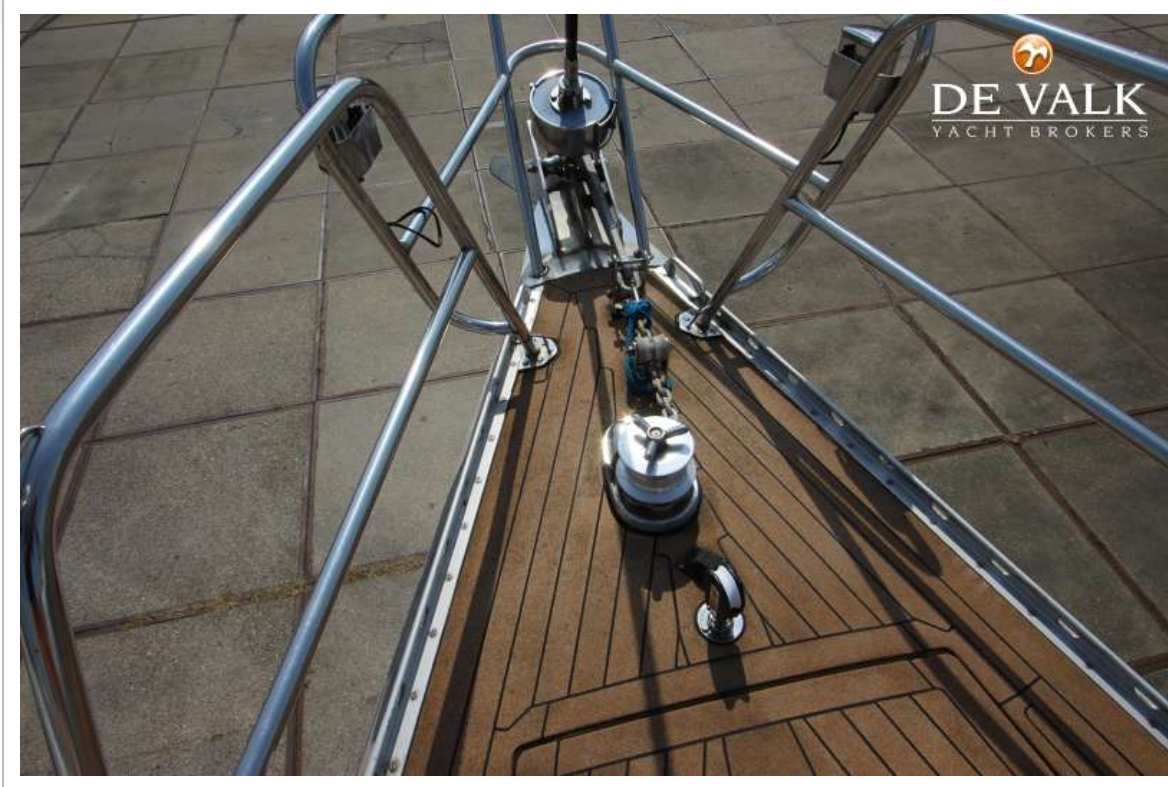


# TRINTELLA 42





# TRINTELLA 42



# TRINTELLA 42





# TRINTELLA 42



# TRINTELLA 42

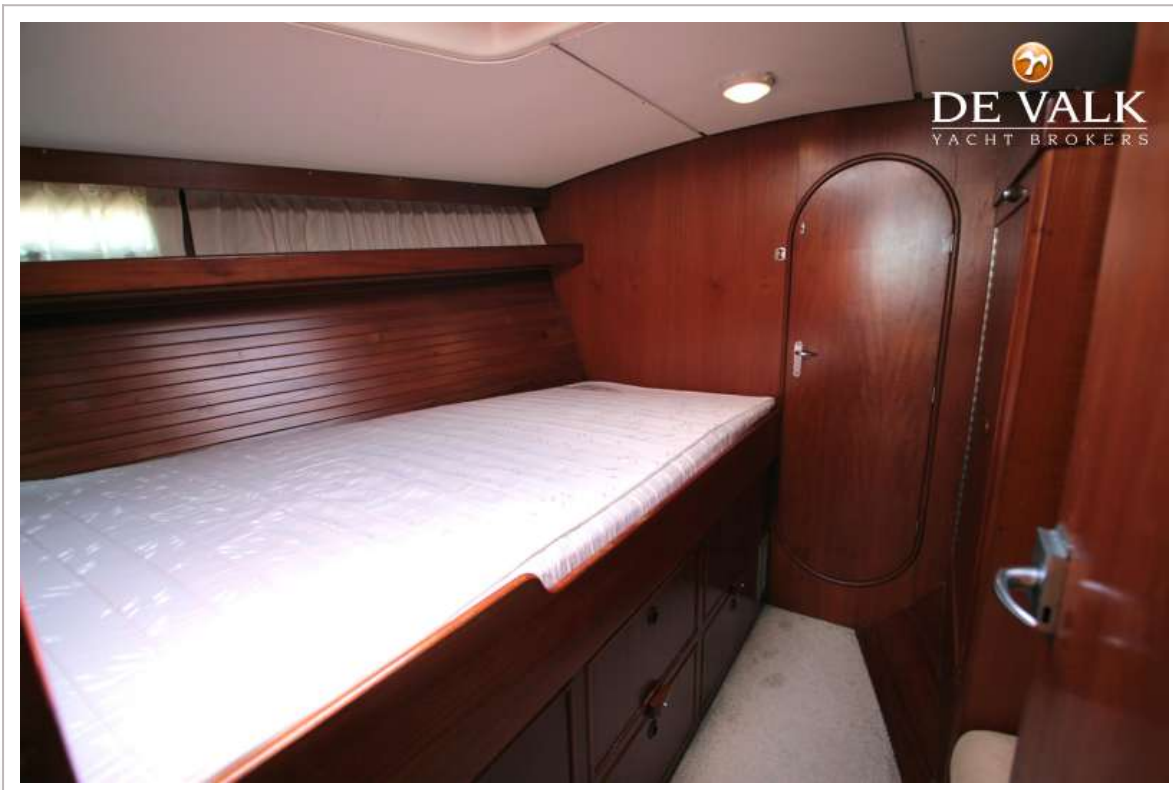
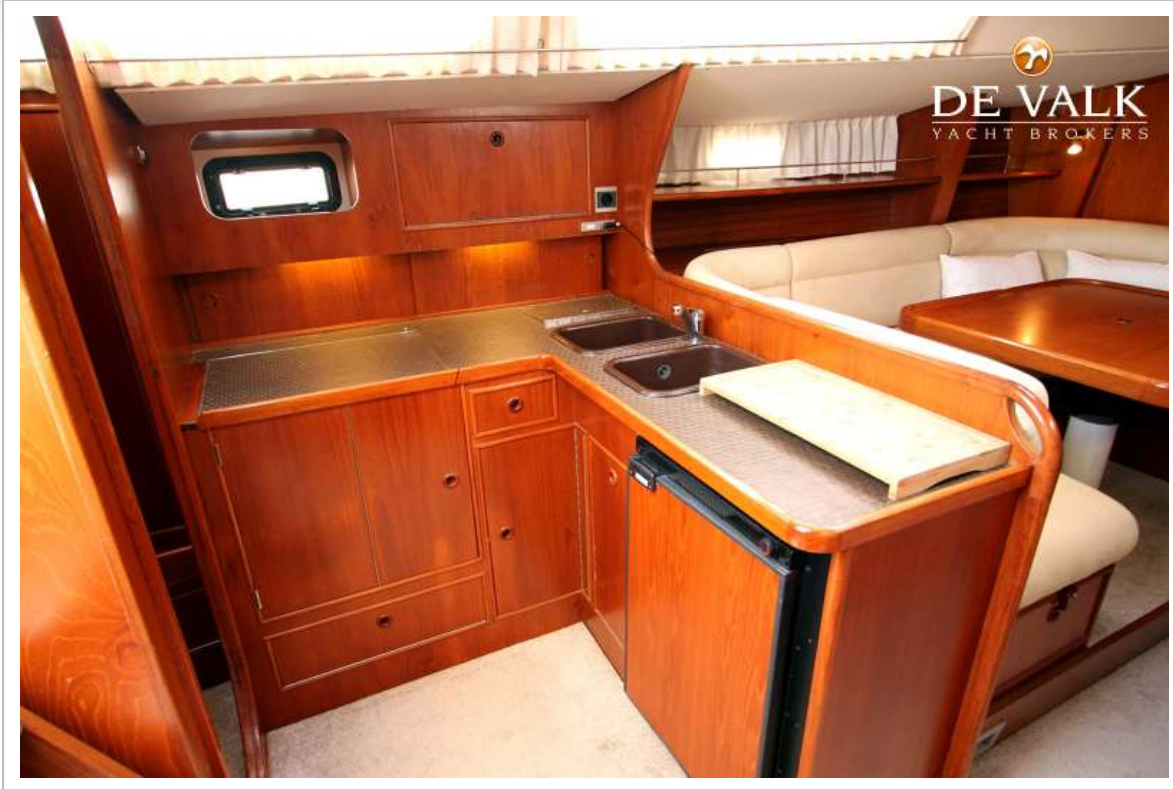




# TRINTELLA 42

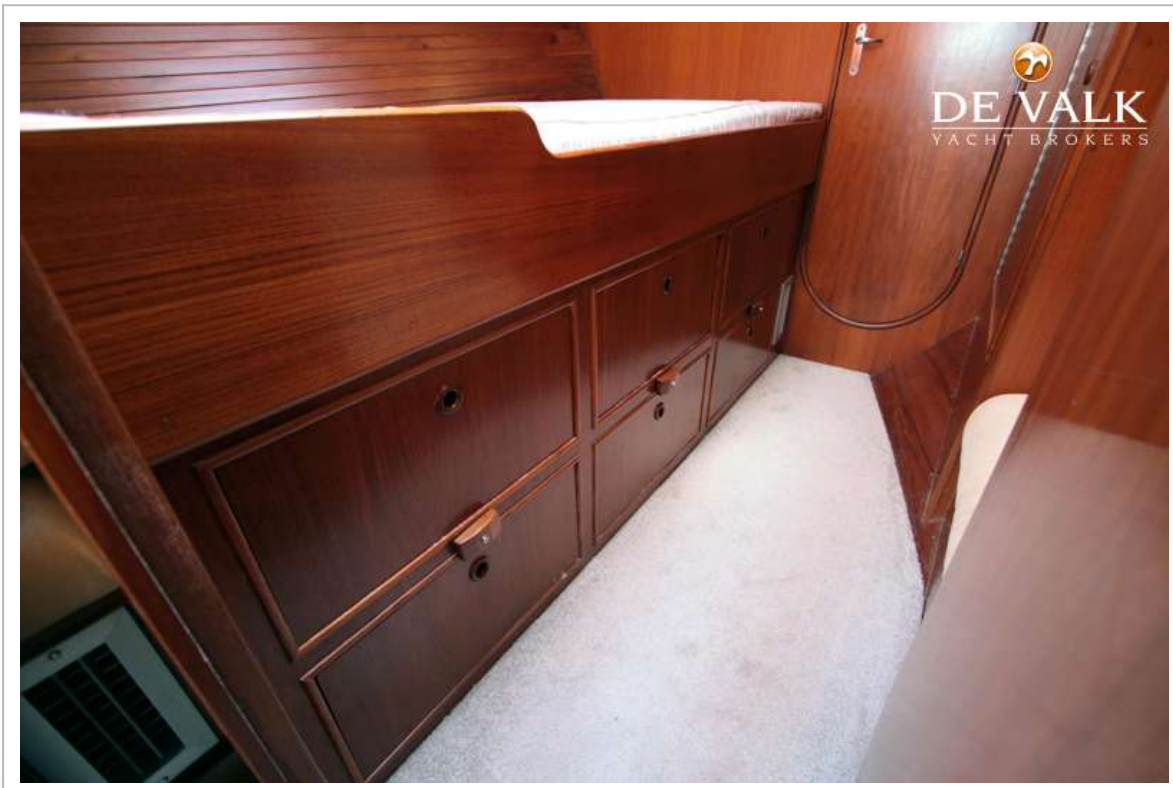


# TRINTELLA 42

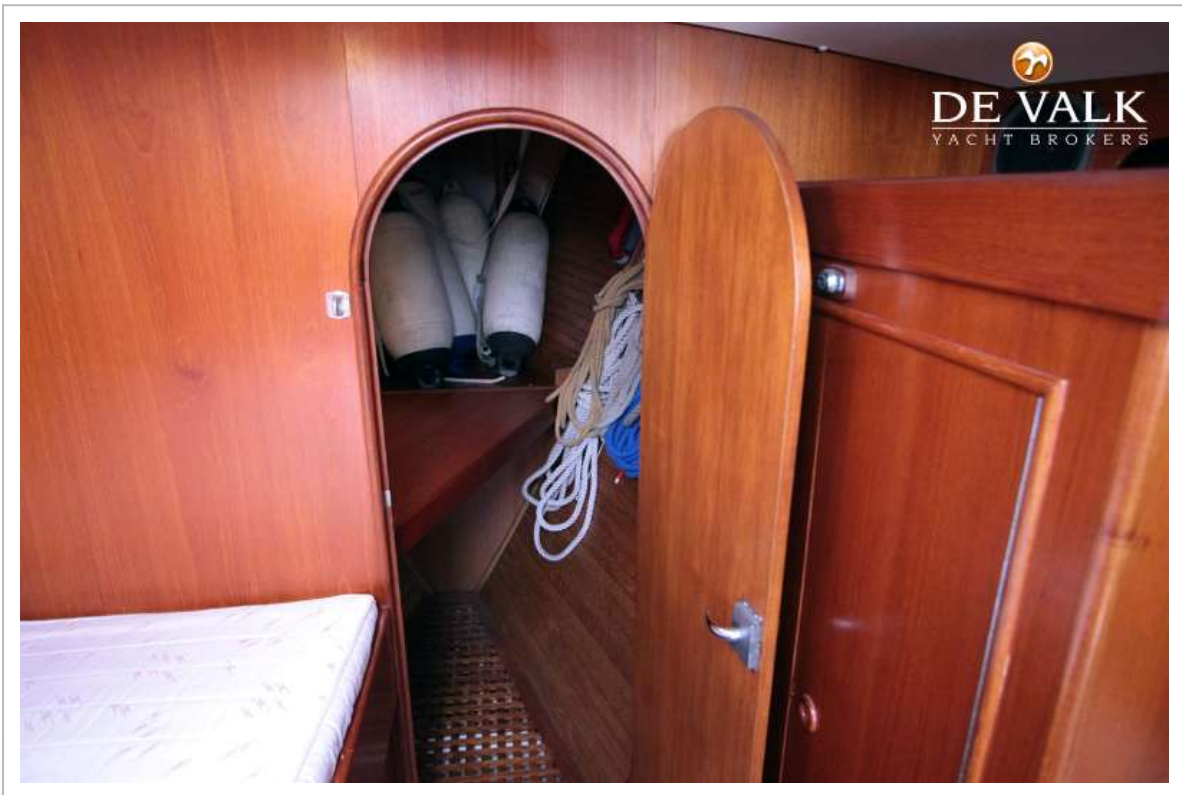




# TRINTELLA 42



# TRINTELLA 42



# TRINTELLA 42





# TRINTELLA 42

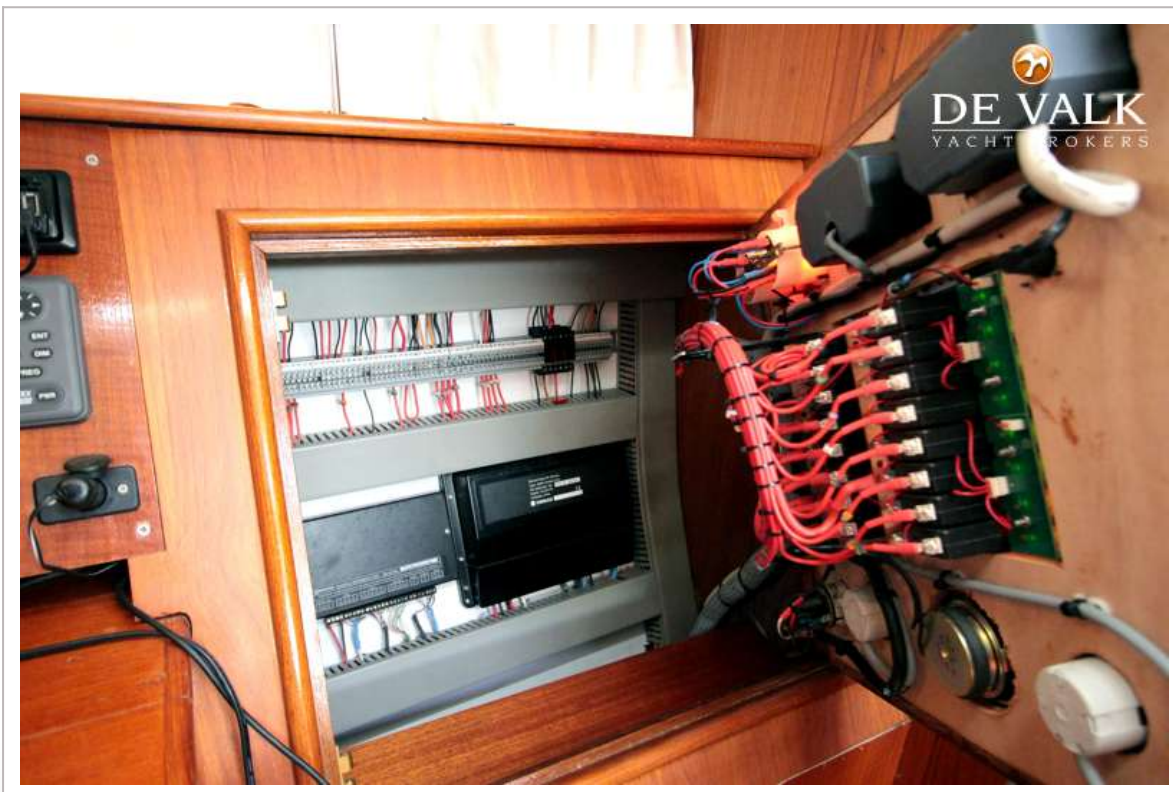




# TRINTELLA 42

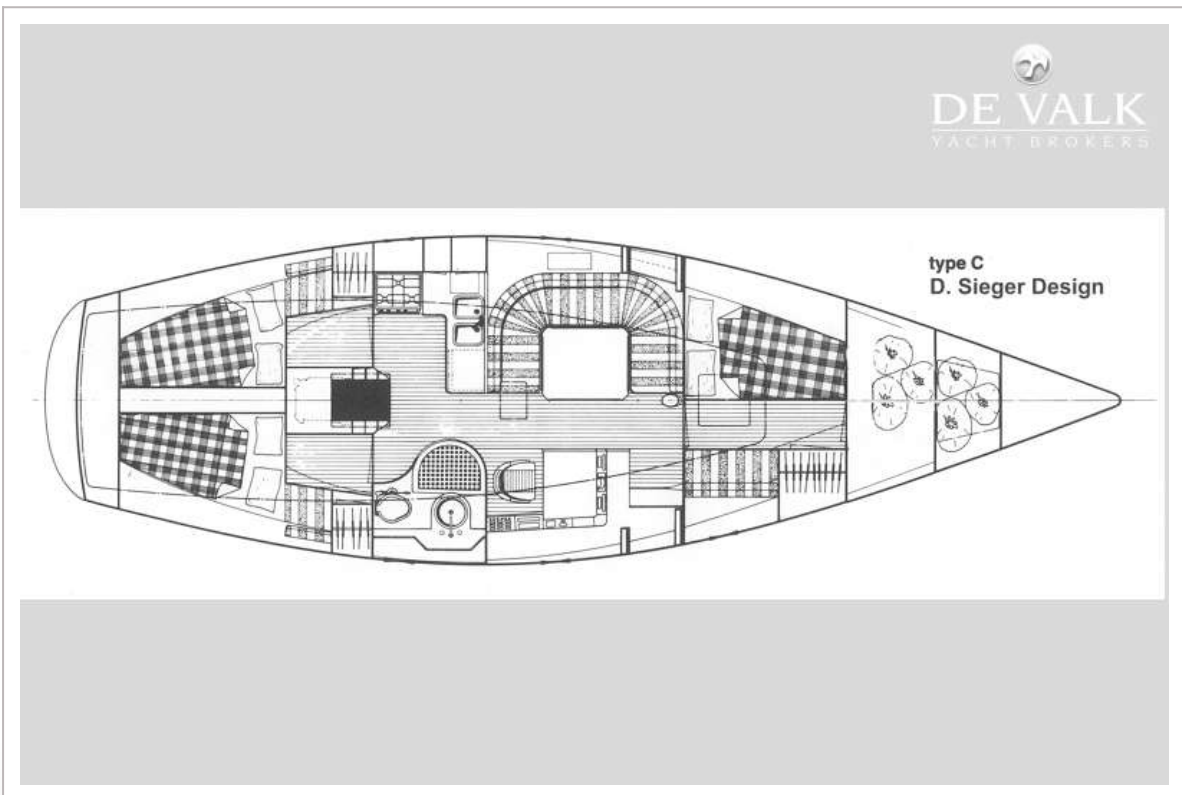


# TRINTELLA 42

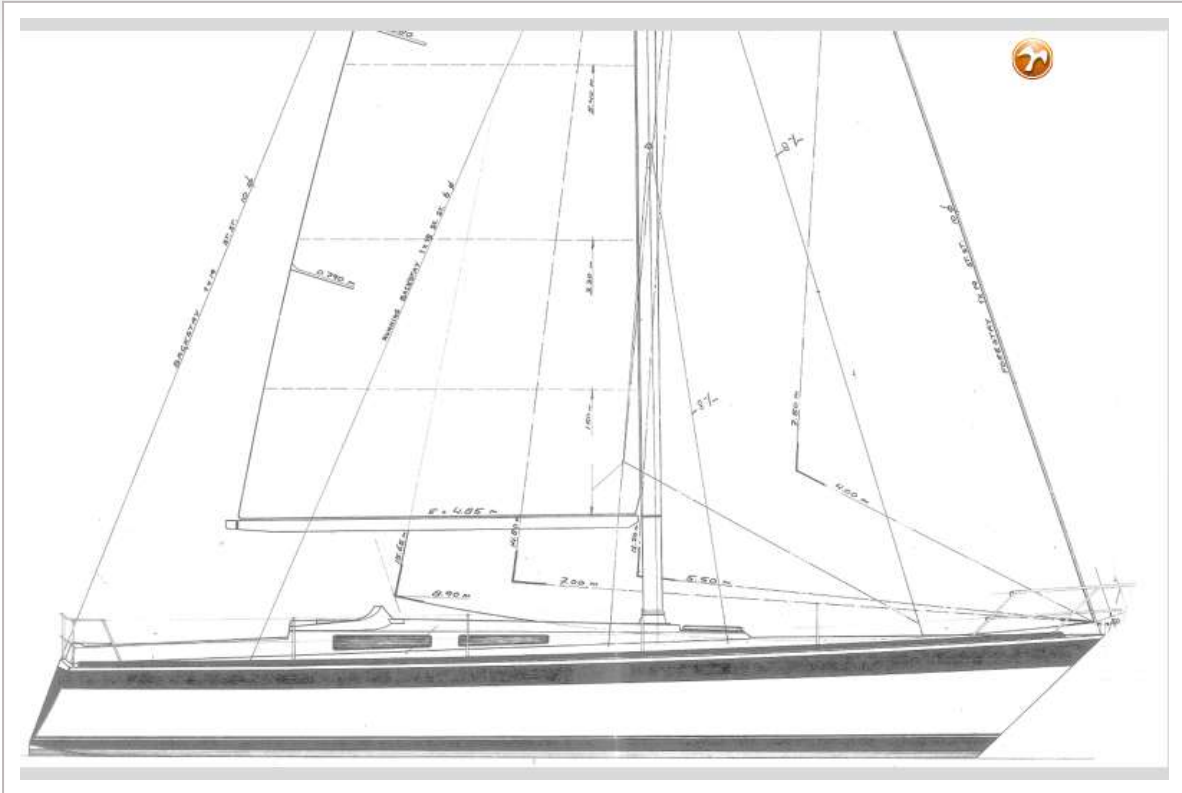




# TRINTELLA 42

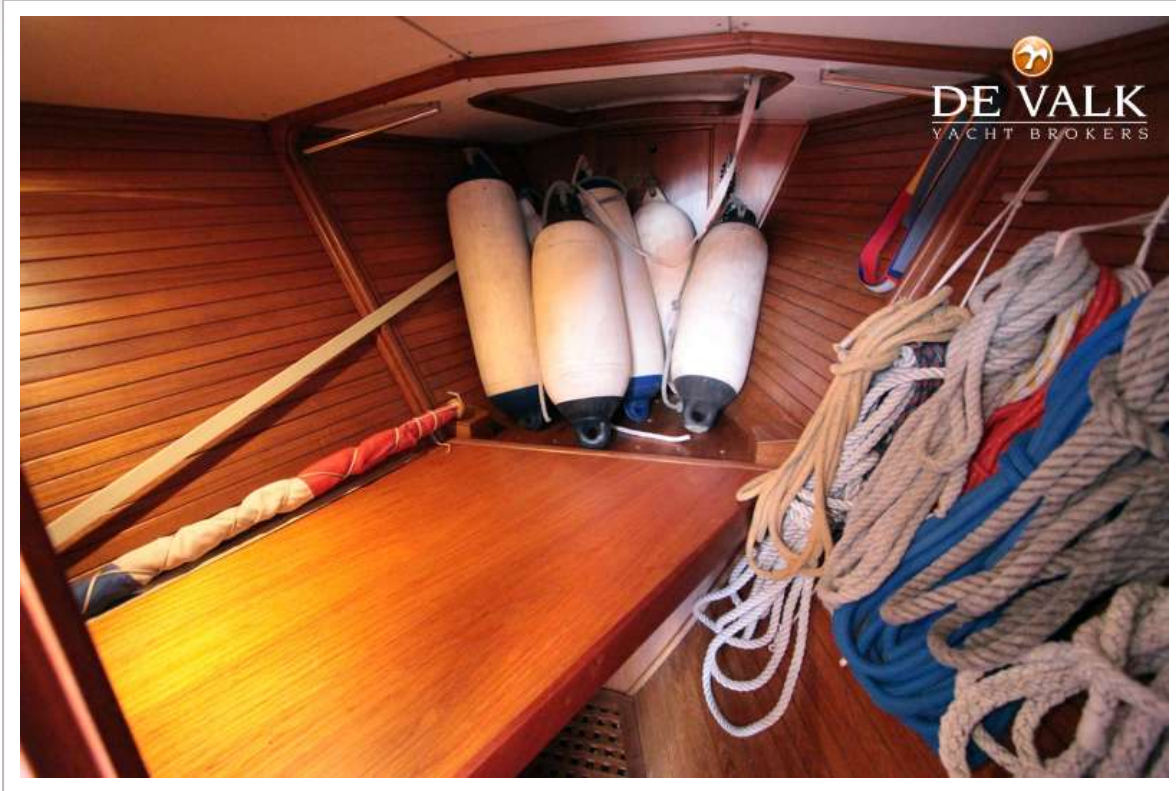


# TRINTELLA 42









  
**DE VALK**  
YACHT BROKERS

