



DE VALK



FISHER CATFISHER 28



DE VALK
YACHT BROKERS

FISHER CATFISHER 28

KOMMENTARE DES MAKLERS

Well taken care of, improved and now for sale, the current owner and his wife enjoyed being onboard for more than 20 years. Appreciating the Catfisher 28 versatility, handling (twin drive!), panoramic view in the pilothouse/deck-salon and onboard space, this unique Catamaran motorsailer has safely brought her owner to many places in Europe. She can be truly sailed anywhere; in- and offshore waters, canals (also in France) or beached with her shallow draft twin keels. This is the best maneuvering Fisher motorsailer you can buy. Including lots of equipment and recent renewed engine.

Marc Weijenberg

TECHNISCHE DATEN

Maße	8.53 x 3.90 x 1.03 (m)	Werft	Fairways Marine
Baujahr	1977	Kabinen	3
Material	GFK	Kojen	7
Motor(en)	1 x Craftsman Marine 4.42 diesel	PS/kW	42.00 (PS), 30.87 (kW)
Angebotspreis	verkauft (MwSt.)	Liegeplatz	contact sales office

KONTAKT

Verkaufsbüro	De Valk Sint Annaland B.V.	Telefon	+31 (0)166 601 000
Adresse	Koelhuisweg 4 4697 RM Sint Annaland NL	E-Mail	sintannaland@devalk.nl

HAFTUNGS AUSSCHLUSS

Diese Angaben erfolgen nach bestem Wissen, können jedoch nicht garantiert werden.



ALLGEMEIN

Modell	FISHER CATFISHER 28
Typ	Motorsegler
Rumpflänge (m)	8,53
Wasserlinienlänge (m)	7,45
Breite (m)	3,90
Tiefgang (m)	1,03
Durchfahrtshöhe (m)	13,80
Durchfahrtshöhe min (m)	3,20
Stehhöhe (m)	1,88
Baujahr	1977
Werft	Fairways Marine
Land	Vereinigtes Königreich
Entwerfer	Freeman & Wyatt
Gewicht (t)	3,9
Ballast (Ton)	None
Rumpfmateriale	GFK
Rumpffarbe	Braun
Rumpfform	Rundspant
Art Kiel	Bilgenkiel
Material Aufbauten	GFK
Stossliste	Holz
Deckmaterial	GFK
Deck Finish	Teak (2000)
Deck Finish Aufbauten	Teak
Pflicht Bedeckung	Teak (2000)
Antifouling (Jahr)	Coppercoat (2017)
Fenster Einfassung	Aluminium
Fenster Material	Sicherheitsglas
Decksluke	ja
Bullauge	Aluminium



Treibstofftank (Liter)	Epoxy 150
Füllstandsanzeige (Treibstofftank)	Nirosta 25
Trinkwassertank (Liter)	Epoxy 150
Fäkaelien Tank (Liter)	Epoxy 450
Fäkaelien Tankablauf	Deck Verbindung + Pumpe
Innerhalb Steuerung	Hydraulik
Aussen Steuerung	hydraulik
Not-Pinne	ja
Weitere Info Farbe und Anstrich	DD-Lak 2 Komp. Farbe (2016)
Weitere Info	Lua 9,10 (+1,30 Mtr Beiboot)

UNTERKUNFT

Kabinen	3
Kojen	7
Innen	Teak
Fussboden	Teppich
Offenen Cockpit	ja
Ruderhaus/Decksalon	ja
Standhöhe Salon (m)	1,88-1,82
Heizung	Gas Heißluft Trumatic E4000
Kartentisch	ja
Dinette zum umbauen	ja
Tür zum Cockpit	ja
Kombüse	ja
Arbeitsfläche	ja
Spülbecken	Edelstahl 1 x
Herd	Gas Smev 3 burner
Ofen	Smev
Kuhlschrank	420 ltr Electrolux 12/220v/gas
Warmwasser System	220V + Motor Isothemp (22ltr)
Wasserdruck System	elektrisch



Eignerkabine	Doppelbett
Länge Bett (m)	2,00 x 1,20/1,40
Kleiderschrank	Regale und hängend
Badezimmer	gemeinsam I
Toilet	gemeinsam
Toilette System	handbetrieb Blake Lavac
Handwaschbecken	im Badezimmer
Dusche	gemeinsam
Gästekabine 1	Doppelbett
Länge Bett (m)	2,00 x 1,20
Kleiderschrank	Regale und hängend
Gästekabine 2	Einzelbett
Länge Bett (m)	1,80 x 1,02
Kleiderschrank	Regale
Weitere Info	Truma gas-fern Schalter Neue Verkleidung in Salon (2016) Innenseite komplet überholt und verbessert mit extra Teak Fliegengitter für Schiebe Fenster und Bullaugen

MASCHINEN

Motoranzahl	1
Marke	Craftsman Marine
Typ	4.42
PS	42,00
kW	30,87
Kraftstoffart	Diesel
Installiert im Jahr	2014
Höchstgeschwindigkeit (Kn)	6,5
Marschgeschwindigkeit (Kn)	5,5
Verbrauch (l/h)	2
Motorstunden	800
Kühlungssystem Motor	indirekte Wärmetauscher
Antrieb	Schraubenwelle



Gewende getriebe	hydraulic
Motorsteuerung	Seilzug Kabel
Exhaust	wassergekühlt
Propellerblätter	2 x 3
Propellerwelle schmierung	Wasser
Hand Bilgenpumpe	2 x
Elektrische Bilgenpumpe	2 x
Elektrische Anlage	12/220v
Starterbatterie	1 x 105ah (2015)
Versorgungsbatterie	2 x 80ah (2015)
Batterie Monitor	Victron
Batterie Ladegerat/Umwandler	12v/1600watt/70amp Victron Muliplex
Landstrom	mit Kabel
Weitere Info	2018-2019 Eine Welle, Propeller und Hydraulik Antrieb erneuert. Hydraulische System am Motor in 2014 erneuert worden. Rotierende Leijnen-Schneider am Stbord Welle.

NAVIGATION

Kompass	+ Sestrel Hand Kompas Sestrel
Tiefenanziege	Incastec
Logge	Incastec
UKW	Shipmate RS8300
Autopilot	Navico WP500
Radar	SL72 Pathfinder (2kW) Raymarine
GPS	Furuno GP-32
Navtex	Furuno NX-300
PC Anschluss	ja
Navigation Beleuchtung	ja

AUSRÜSTUNG

Bimini	mit Seiten Panelen
---------------	--------------------



Cockpit Polster	ja
Cockpit Tisch	ja
Badeleiter	Edelstahl
Gangway	ja
Heckdusche	kaltes Wasser
Anker	Danforth
Ankerkette	20 mtr + 30 mtr line
Anker 2	CQR Pflugschar
Ankerwinde	handbetrieben S&L
Beiboot	fest Rumpf
Davits	Aluminium
Davits bedienung	handbetrieb
See Reling	Draht/Seil
Zupackenschiene (aufbauten)	Teak
Bugkorb	ja
Rettungsboje	1 x
Fenderkissen	ja
Festmacher	ja
Radio-CD Spieler	Pioneer
Lautsprecher im Salon	ja
Uhr - Barometer	ja
Feuerloscher	1 x
Weitere Info	Beiboot hat kleines Segel Ausrüstung

RIGG

Rig	Sloop
Stehendes Gut	Drahtseil
Marke Mast	Proctor
Material Mast	Aluminium
Mastlege Vorrichtung	ja
Großsegel	(2000)



Großsegel-Persenning	ja
Fock	(2000)
Rollreffanlage	ja
Gennaker	mit Bergeslauch (2004)
Stagesegel	(2000)
Reff Vorrichtung	Reffleinen
Primare Schot Winschen	2 x Lewmar 40C
Spi-Baum	Aluminium
Weitere Info	Vorder-Stag aub Bugsprit montiert fur optimierte handling und Segeleigenschaften.



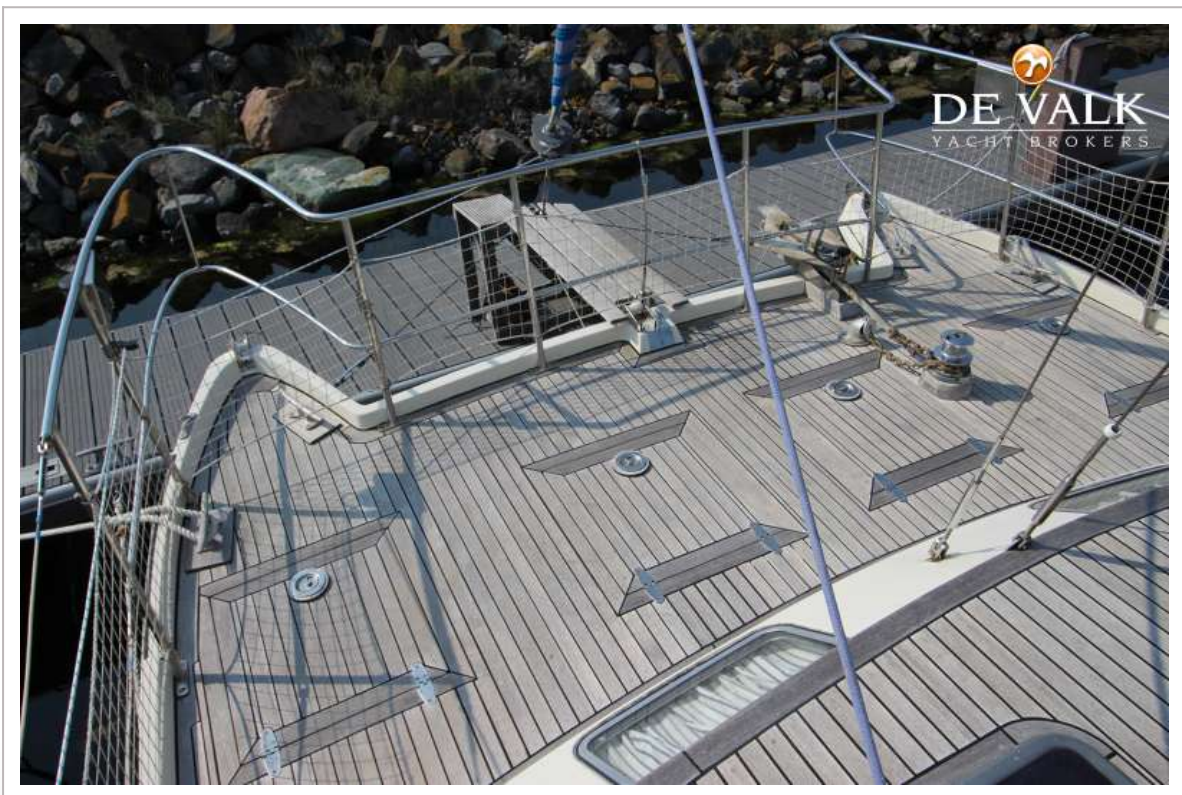
FISHER CATFISHER 28



FISHER CATFISHER 28



FISHER CATFISHER 28



FISHER CATFISHER 28



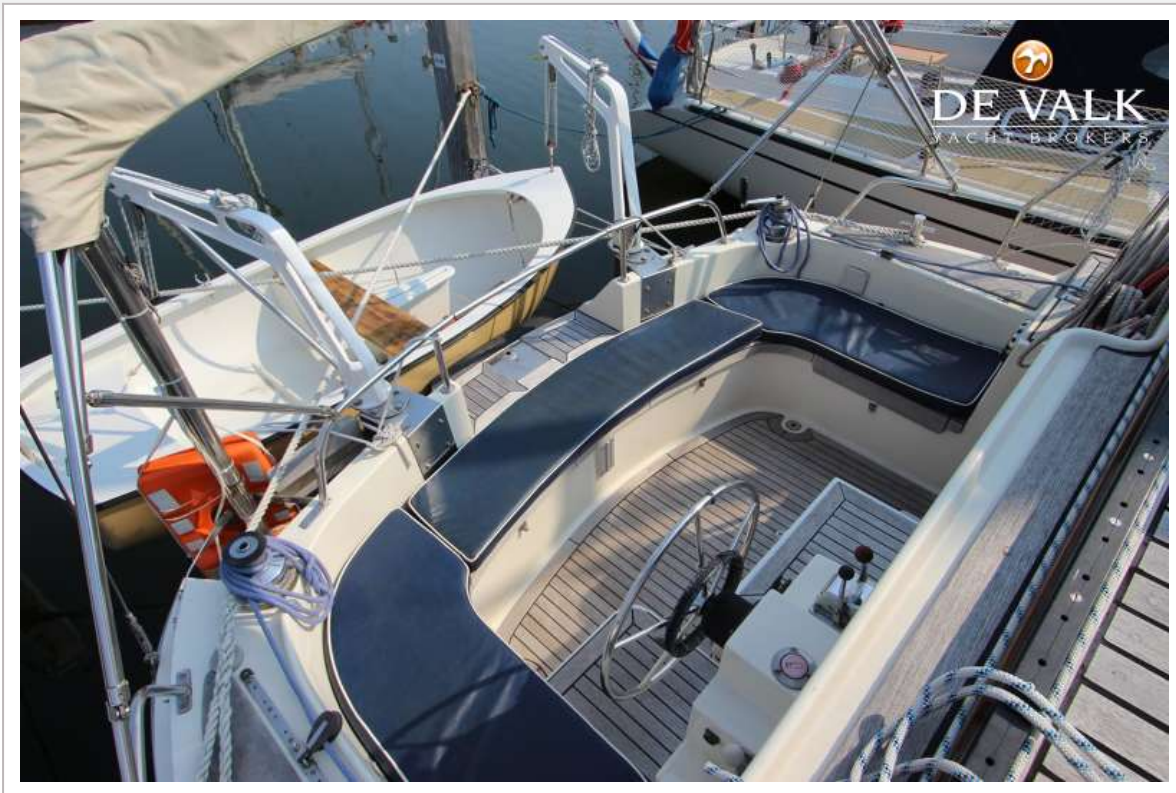
FISHER CATFISHER 28



FISHER CATFISHER 28



FISHER CATFISHER 28



FISHER CATFISHER 28



FISHER CATFISHER 28



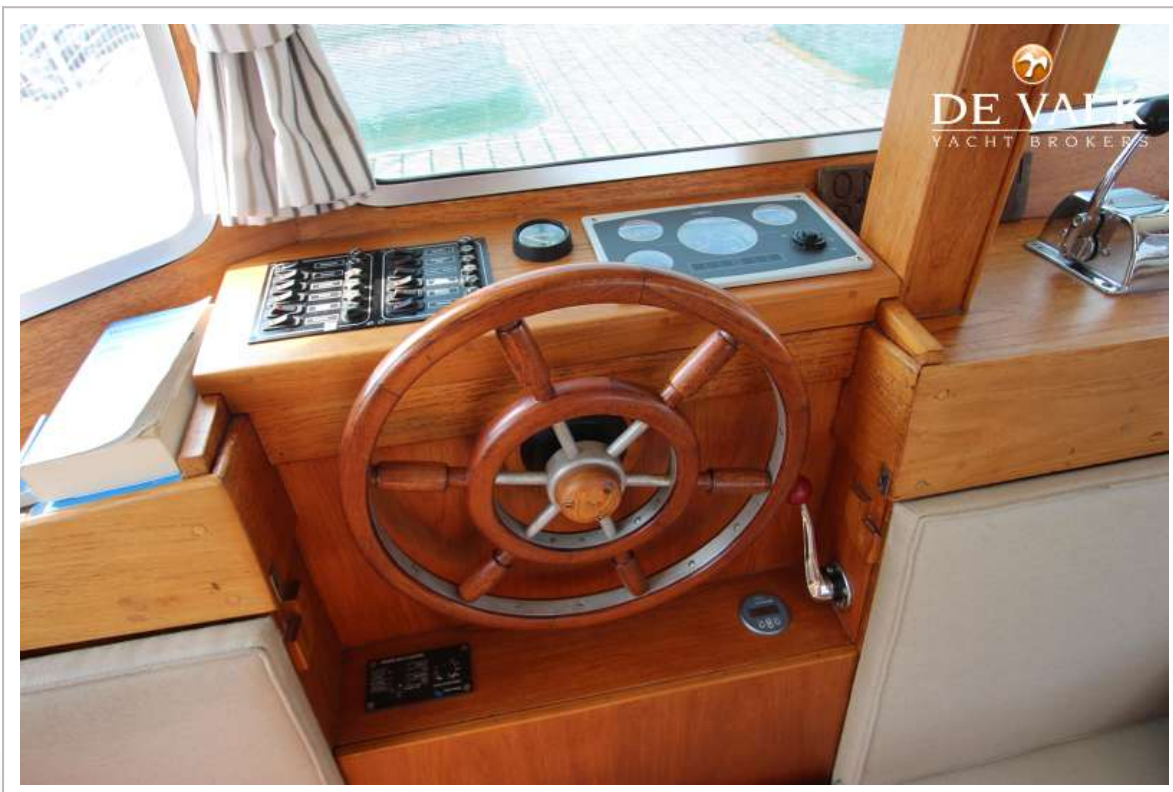
FISHER CATFISHER 28



FISHER CATFISHER 28



FISHER CATFISHER 28



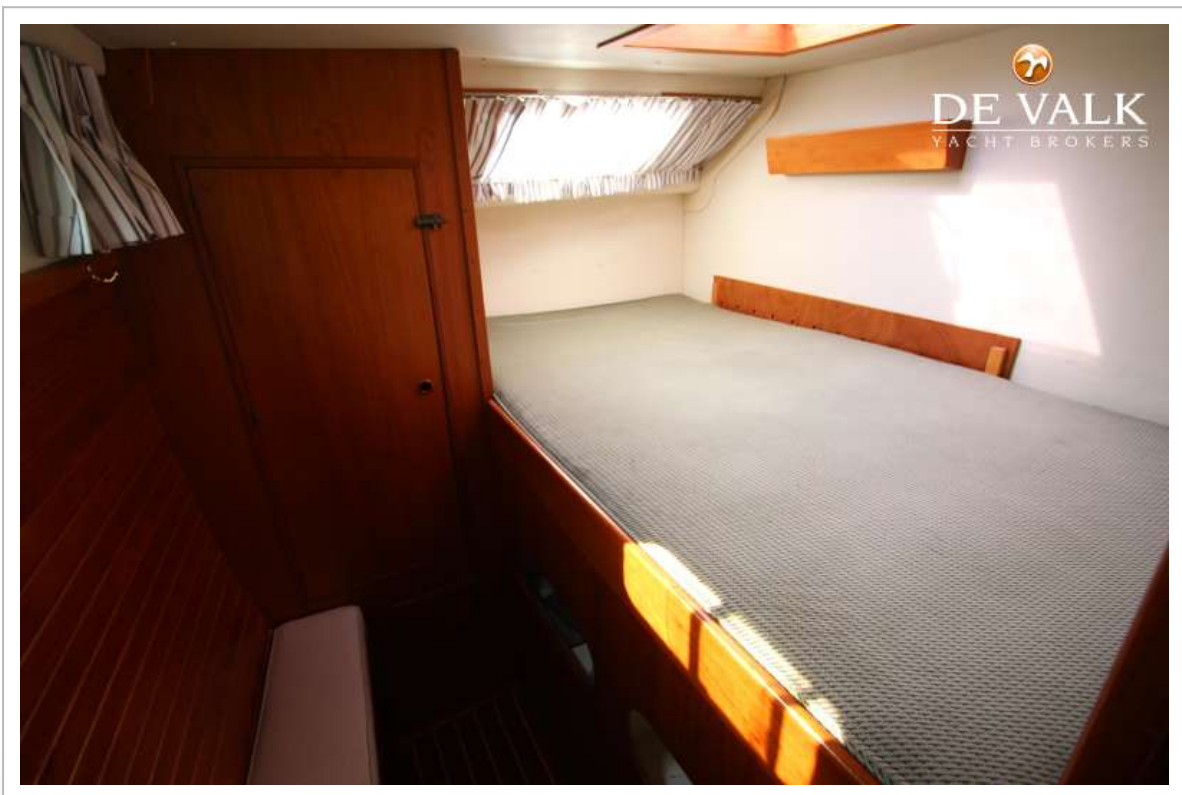
FISHER CATFISHER 28



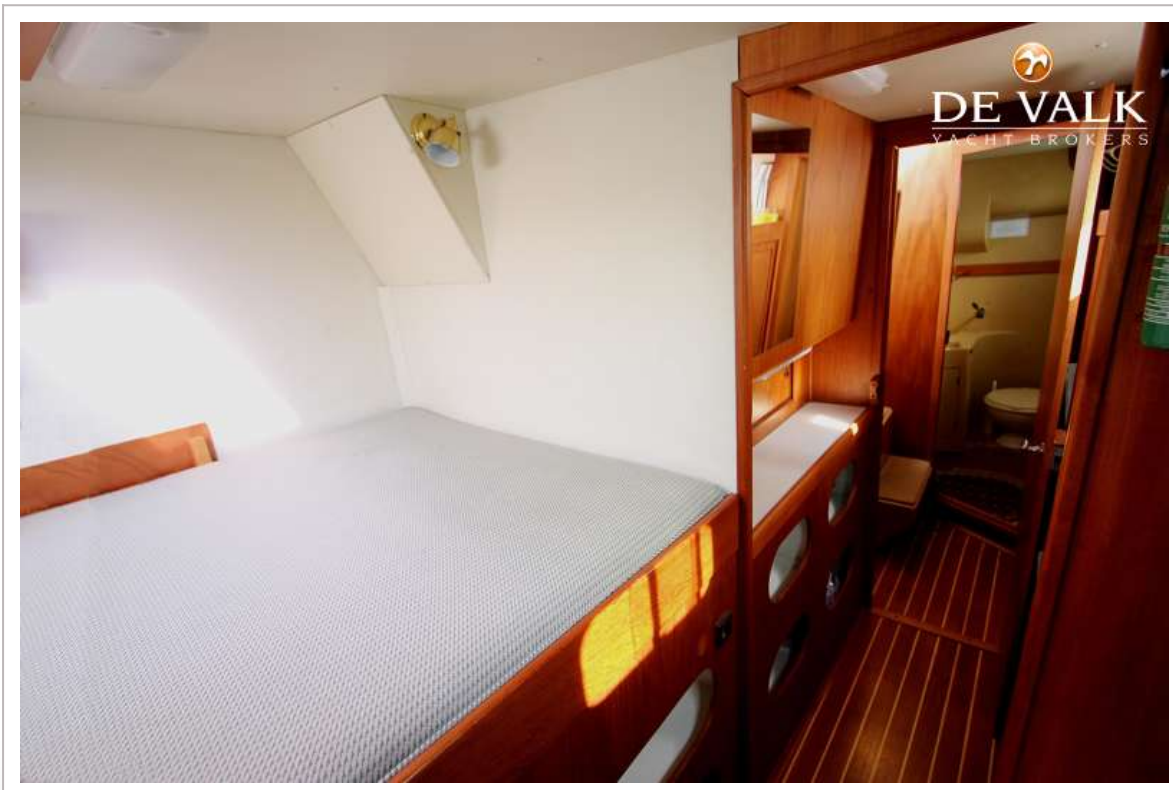
FISHER CATFISHER 28



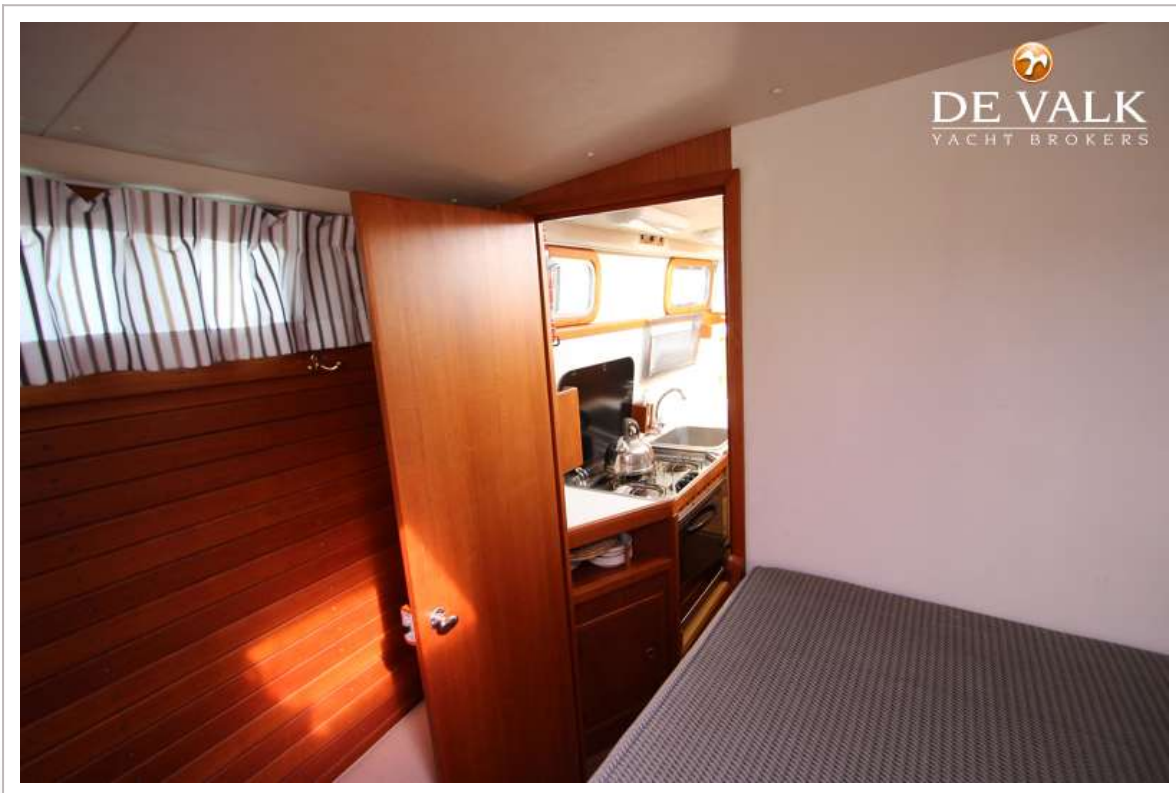
FISHER CATFISHER 28



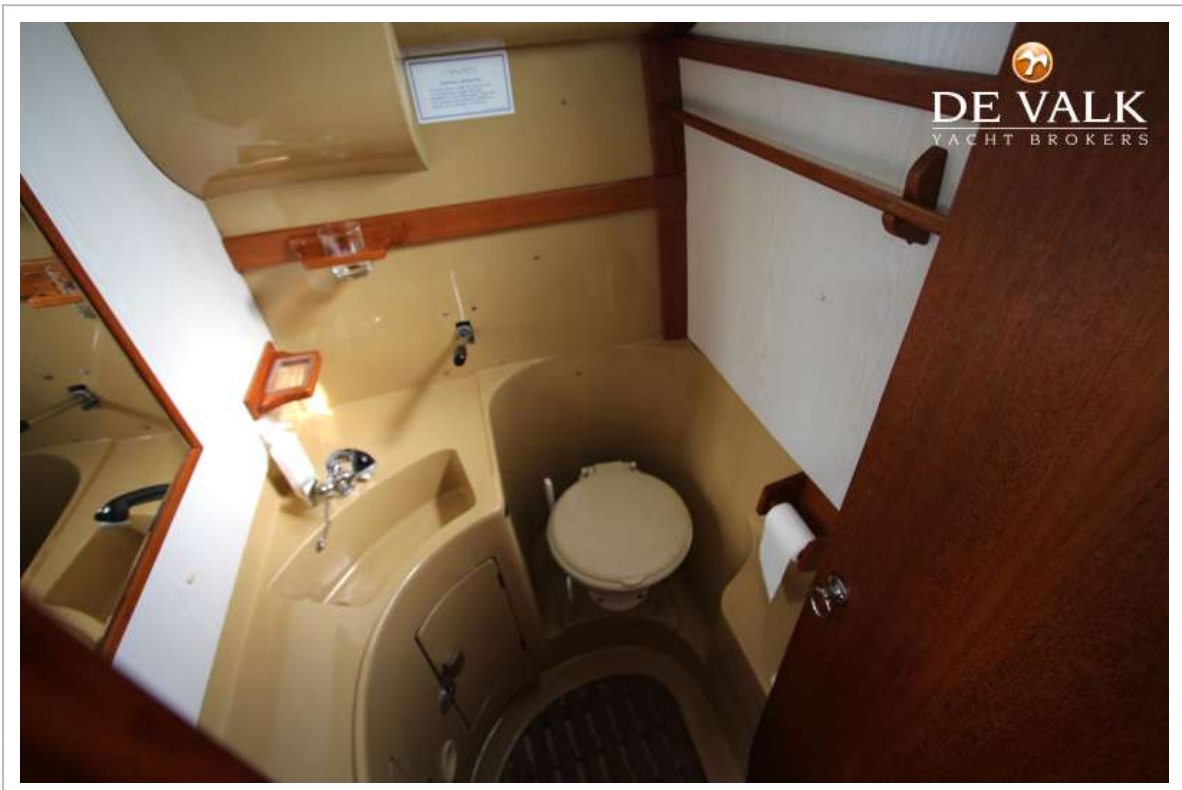
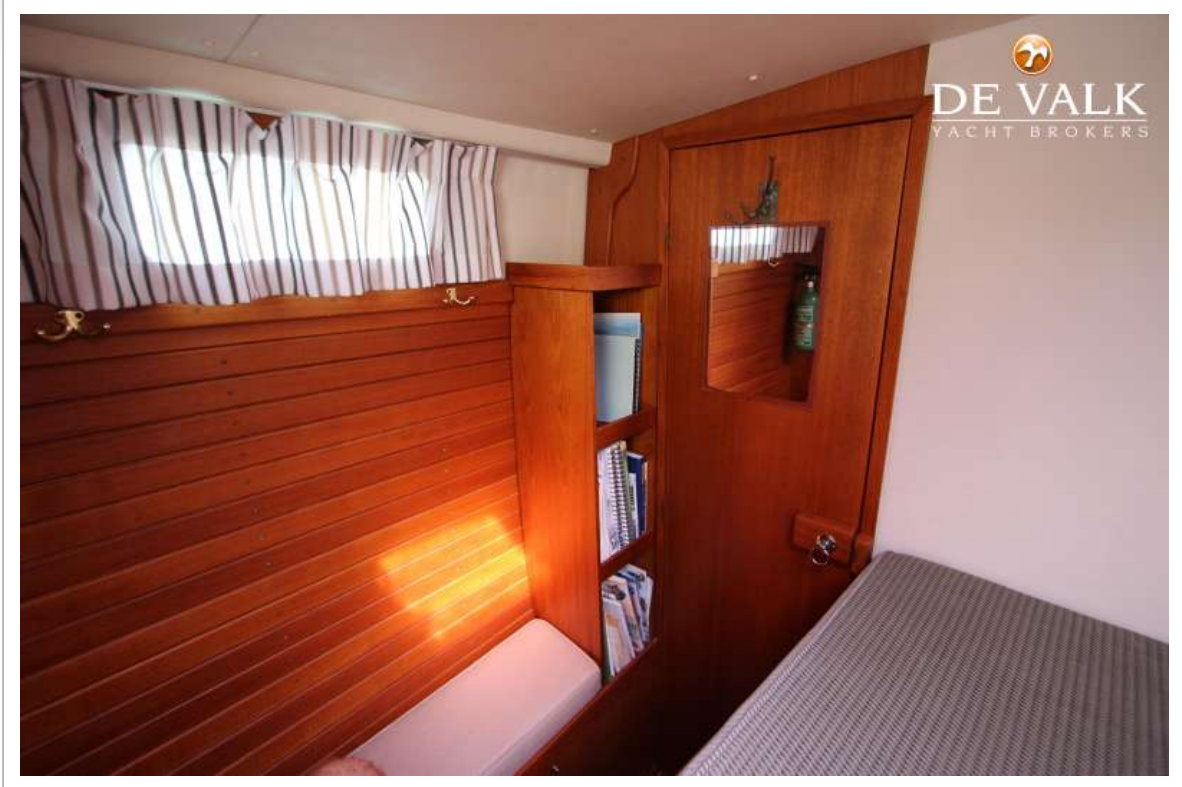
FISHER CATFISHER 28



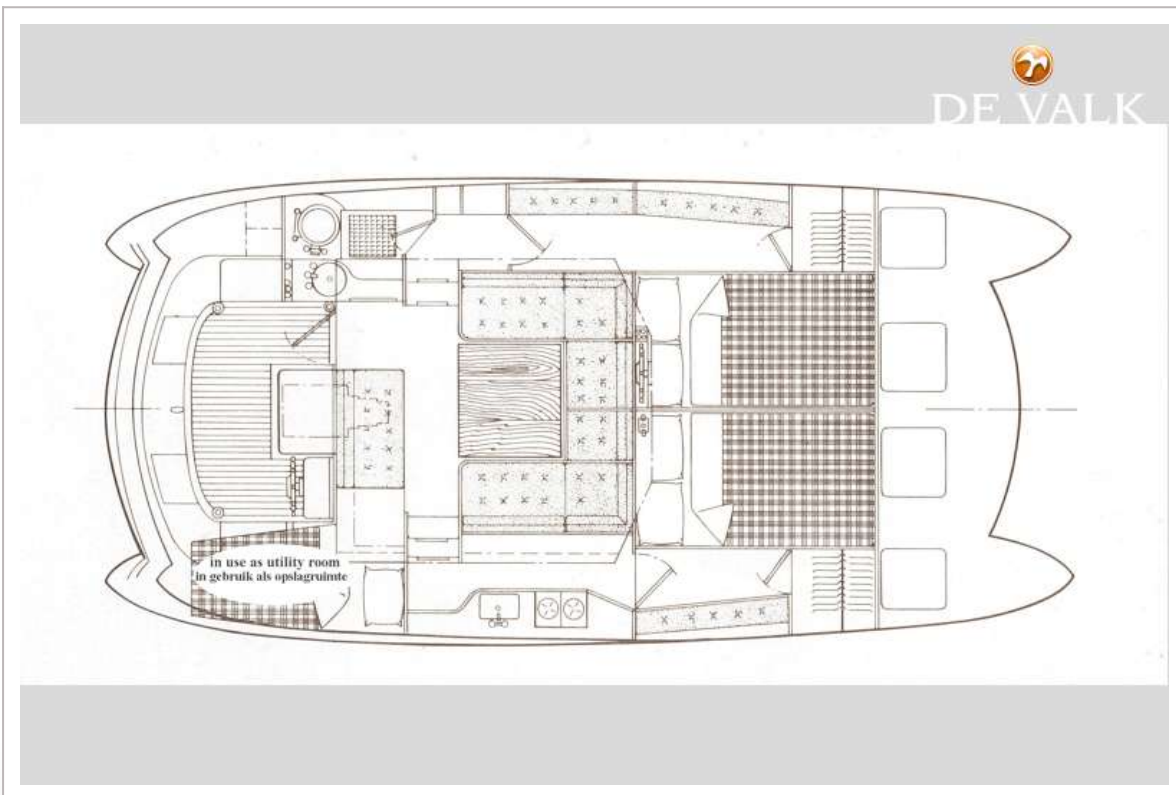
FISHER CATFISHER 28



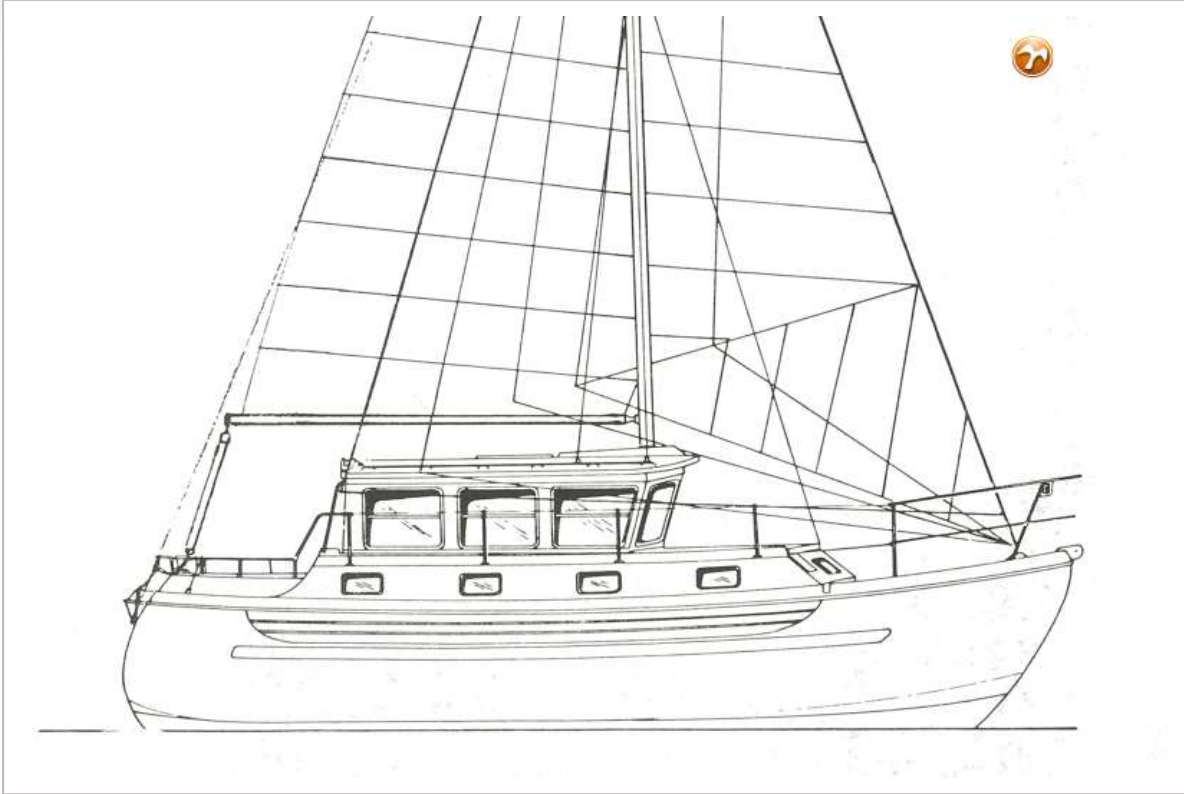
FISHER CATFISHER 28



FISHER CATFISHER 28



FISHER CATFISHER 28



FISHER CATFISHER 28



FISHER CATFISHER 28

