



DE VALK
YACHT BROKERS



GRAND SOLEIL 38



DE VALK
YACHT BROKERS

KOMMENTARE DES MAKLERS

The Grand Soleil 38 is a fast cruising yacht with excellent characteristics of safety, comfort and sailing performances. The interior is spacious and with a 3 cabin layout ideal for family and friend or a full crew. This Grand Soleil 38 is maintained very well with lots of renewings like engine + saildrive, navigation equipment, new interior floors, re-painting of the hull, and many more! She is located at our sales office in Sint Annaland ready to visit.

Joris van de Rijt

TECHNISCHE DATEN

Maße	11.89 x 3.74 x 2.10 (m)	Werft	Cantiere del Pardo
Baujahr	1992	Kabinen	3
Material	GFK	Kojen	7
Motor(en)	1 x Volvo Penta D1-30 diesel	PS/kW	27.00 (PS), 19.87 (kW)
Verkaufspreis	verkauft (MwSt.)	Liegeplatz	beim Verkaufsburo

KONTAKT

Verkaufsbüro	De Valk Sint Annaland B.V.	Telefon	+31 (0)166 601 000
Adresse	Koelhuisweg 4 4697 RM Sint Annaland NL	E-Mail	sintannaland@devalk.nl

HAFTUNGS AUSSCHLUSS

Diese Angaben erfolgen nach bestem Wissen, können jedoch nicht garantiert werden.



ALLGEMEIN

Modell	GRAND SOLEIL 38
Typ	Segelyacht
Rumpflänge (m)	11,89
Breite (m)	3,74
Tiefgang (m)	2,10
Stehhöhe (m)	1,90
Baujahr	1992
Werft	Cantiere del Pardo
Land	Italien
Entwerfer	Finot/Conq Associates
Gewicht (t)	6,8
Ballast (Ton)	Gusseisen 2,4
CE Norm	NA
Rumpfmateriale	GFK
Rumpffarbe	Ocean blue (professionally painted 2022)
Rumpfform	Rundspant
Art Kiel	Flossen Kiel mit Wulst
Material Aufbauten	GFK
Stossliste	Aluminium
Deckmaterial	GFK
Deck Finish	Teak
Deck Finish Aufbauten	Teak
Pflicht Bedeckung	Teak
Fenster Einfassung	Aluminium
Fenster Material	Perspex
Decksluke	2 x big. 1 x small
Treibstofftank (Liter)	Edelstahl 115
Füllstandsanzeige (Treibstofftank)	ja
Trinkwassertank (Liter)	Kunststoff 230 in two tanks
Füllstandsanzeige (Trinkwasser)	For both tanks



Fäkaelien Tank (Liter)	Kunststoff (placed in 2009)
Fäkaelien Tankablauf	Deck Verbind. + Uw Linie
Radsteuerung	Kabelsteuerung
Not-Pinne	ja
Weitere Info Rumpf	Old antifouling removed and new primer 2020
Weitere Info Farbe und Anstrich	Hull and striping professionally painted 2022

UNTERKUNFT

Kabinen	3
Kojen	7
Innen	Classic warm
Fussboden	Teak und Holly (all floor panels new 2024)
Salon	ja
Standhöhe Salon (m)	1,90
Heizung	Diesel Heißluft Eberspächer
Kartentisch	ja
Achterkabine	2 x
Dinette	ja
Kombüse	ja
Arbeitsfläche	Holz
Spülbecken	Edelstahl
Herd	Gas Eno 2 burner
Ofen	ja
Kuhlschrank	Frigoboat toploader
Warmwasser System	220V + Motor Quick (new 2020)
Wasserdruck System	elektrisch
Eigenerkabine	V-Bett With Flexima mattresses (new 2021)
Länge Bett (m)	1,95
Kleiderschrank	Regale
Badezimmer	gemeinsam
Toilet	gemeinsam



Toilette System	handbetrieb Jabsco (pump, hoses, valves replaced in 2023)
Handwaschbecken	im Badezimmer
Dusche	gemeinsam
Gästekabine 1	Doppelbett Starboard side (new mattresses 2016)
Länge Bett (m)	1,85 x 1,10
Kleiderschrank	Regale und hängend
Gästekabine 2	Doppelbett Port side (new mattresses 2016)
Länge Bett (m)	1,85 x 1,50
Kleiderschrank	Regale und hängend
Weitere Info	Upholstery saloon and mattresses guest cabins new 2016

MASCHINEN

Motoranzahl	1
Marke	Volvo Penta
Typ	D1-30
PS	27
kW	19.87
Kraftstoffart	Diesel
Installiert im Jahr	2023
Motorstunden	179
Kühlungssystem Motor	indirekte Wärmetauscher
Antrieb	Saildrive
Saildrive Dichtung	2023 together with new engine + new saildrive
Motor bedienung	Seilzug Kabel (spare cables on board)
Propeller Typ	falt Volvo Penta (2023)
Propellerblätter	3
Hand Bilgenpumpe	ja
Elektrische Bilgenpumpe	ja
Elektrische Anlage	12V / 220V
Batterien	3 x 110Ah AGM (2020)
Batterie Monitor	Volt / Amp monitor



Batterie Ladegerat	Victron blue smart 12/30 (2018)
Landstrom	mit Kabel
Weitere Info	Volvo Penta engine + saildrive new 2023

NAVIGATION

Kompass	Plastimo Olympic 135 (2019)
Tiefenanziege	Raymarine
Logge	Raymarine
Windlupe anzeige	Raymarine
UKW	Raymarine RAY52 (2018)
Autopilot	Raymarine EV200 + linear drive tiller below deck (2019)
Ruderwinkel Anzeige	On autopilot
Plotter	Raymarine hybrid touch
Elektronische Kart(en)	ja
AIS Transceiver	Raymarine AIS700 Class B transceiver (2018)
Navigation Beleuchtung	ja
Weitere Info	LED toplight new 2020
Weitere Info	Stainless steel navigation console at helm new 2016

AUSRÜSTUNG

Cockpit Tisch	ja
Badeplattform	Foldable
Badeleiter	Edelstahl Removable
Heckdusche	Hot + cold on swimming platform
Anker	CQR Pflugschar
Ankerkette	ja
Ankerwinde	elektrisch Lofrans
See Reling	Edelstahl
Zupackenschiene (aufbauten)	Teak
Heckkorb	ja
Bugkorb	ja



Fenderkissen	ja
Festmacher	ja
Radio	Fusion RA70 connected to raymarine network
Lautsprecher im Pflicht	ja
Lautsprecher im Salon	ja
Feuerlöscher	ja
Weitere Info	Steering wheel cover new 2021

RIGG

Rig	Sloop
Stehendes Gut	Drahtseil (2016)
Marke Mast	Sparcraft
Material Mast	Aluminium
Salings	2 sets
Durchgehende Mast	ja
Großsegel-Persenning	Creek sails (2020)
Durchelatted großsegel	Elvström EPEX (new 2016)
Hohes Aspekt	North Sails (2008)
Genua	Elvström EPEX (2016)
Rollreffanlage	Furlex 300S (2008)
Genua-Persenning	Creek sails (2020)
Gennaker	With squeezer
Abnehmbare Inner Vorderstag	ja
Reff Vorrichtung	Reffleinen
Achterstag Spanner	mechanisch
Baumniederholer	Gasdruckfeder Sparcraft (2020)
Genua Schotwinschen	2 x Lewmar 52ST
Fall Winschen	2 x Lewmar 43ST
Spi-Baum	Aluminium



GRAND SOLEIL 38



GRAND SOLEIL 38



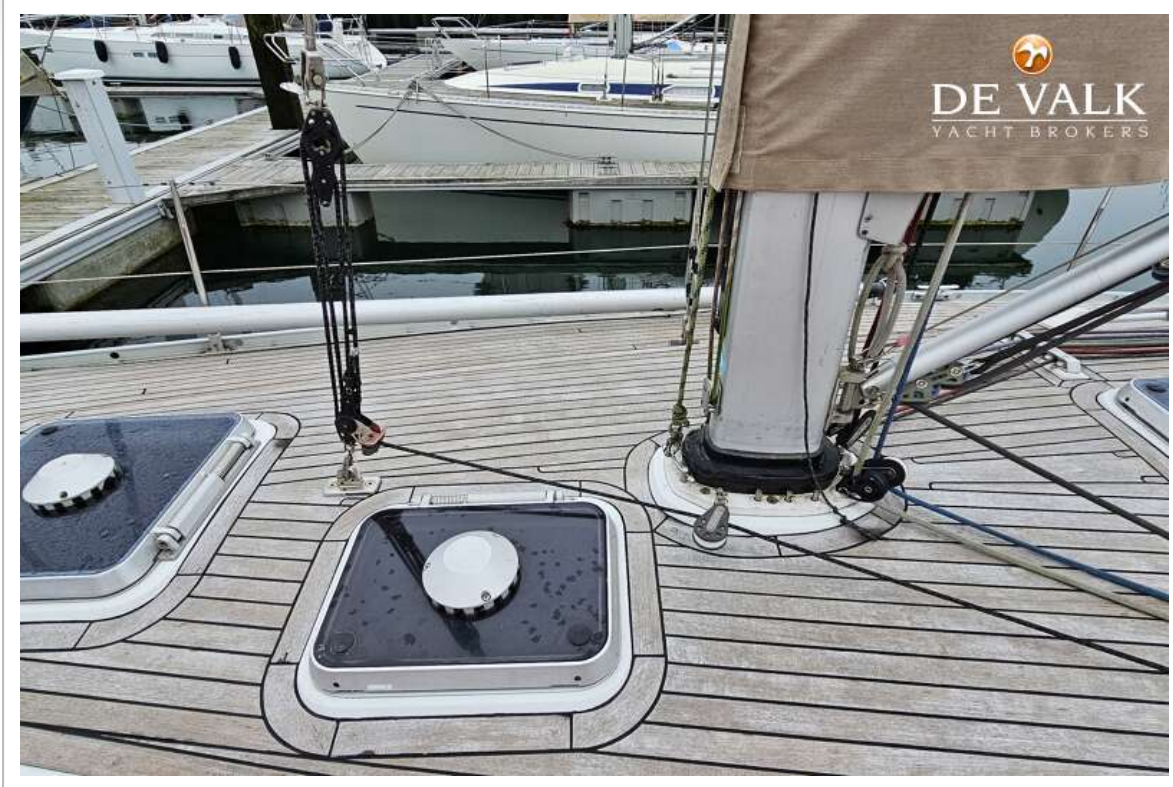
GRAND SOLEIL 38



GRAND SOLEIL 38



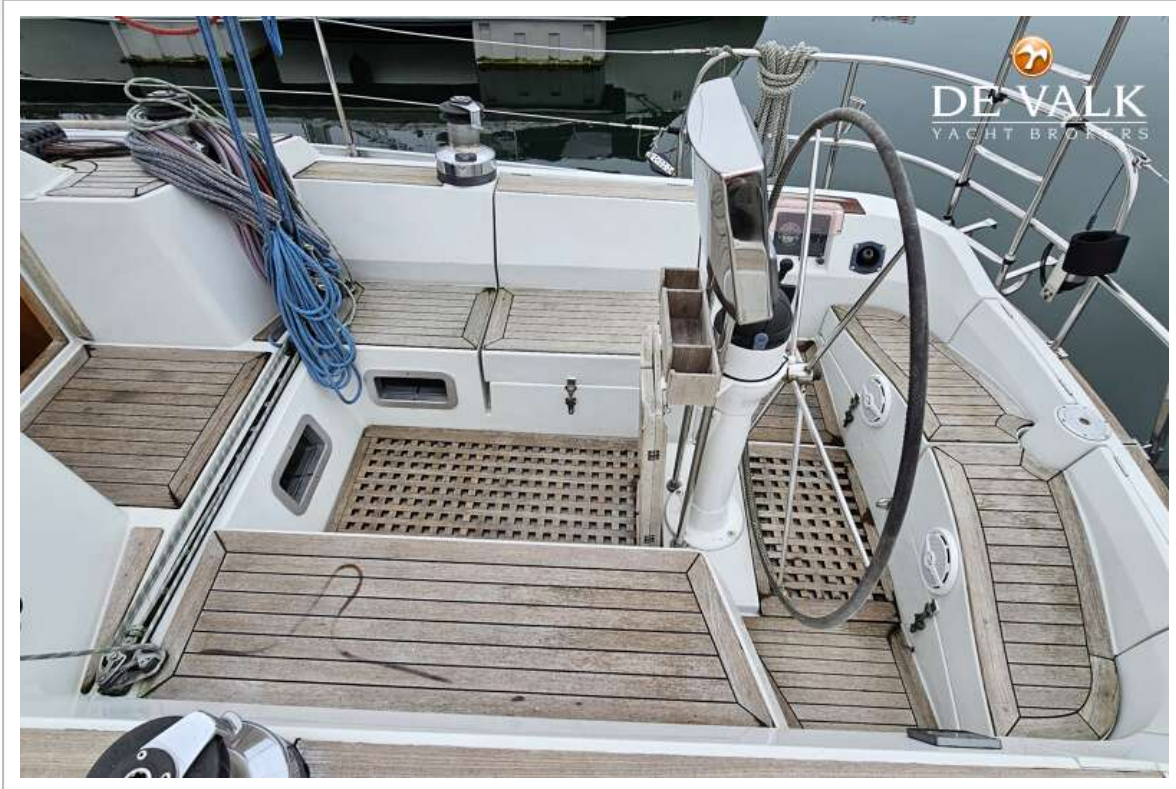
GRAND SOLEIL 38



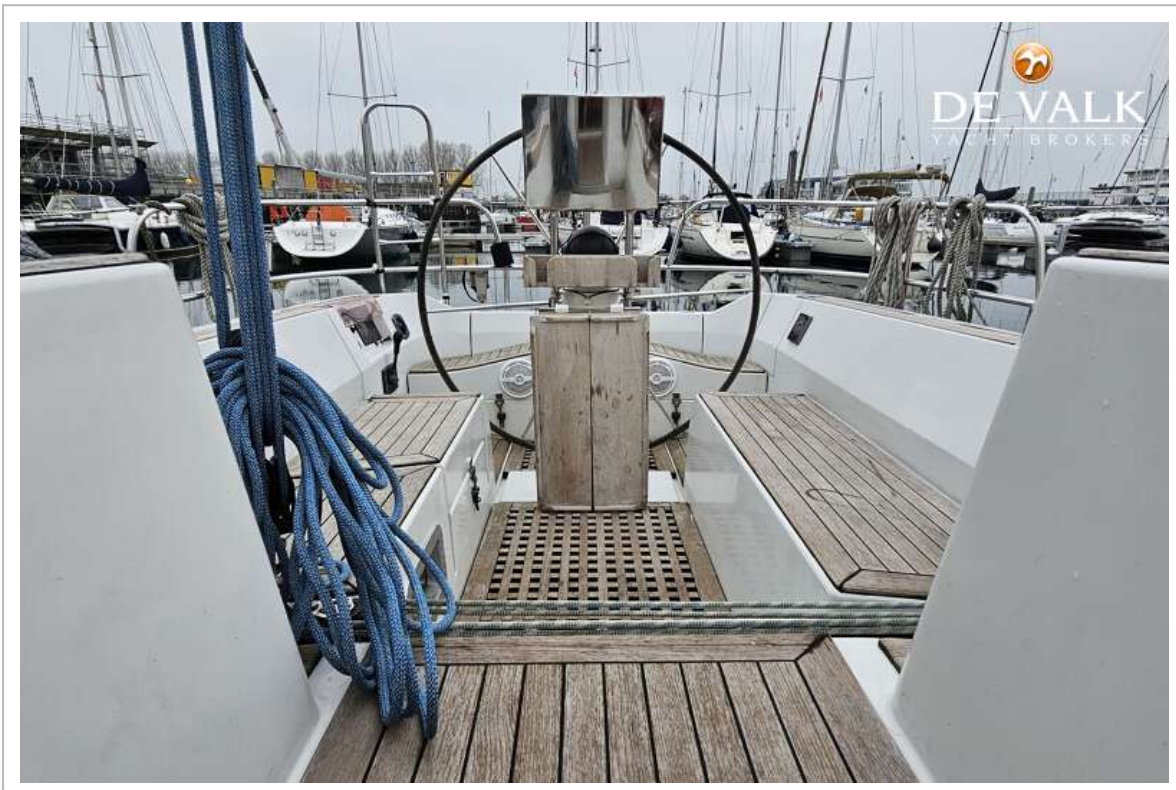
GRAND SOLEIL 38



GRAND SOLEIL 38



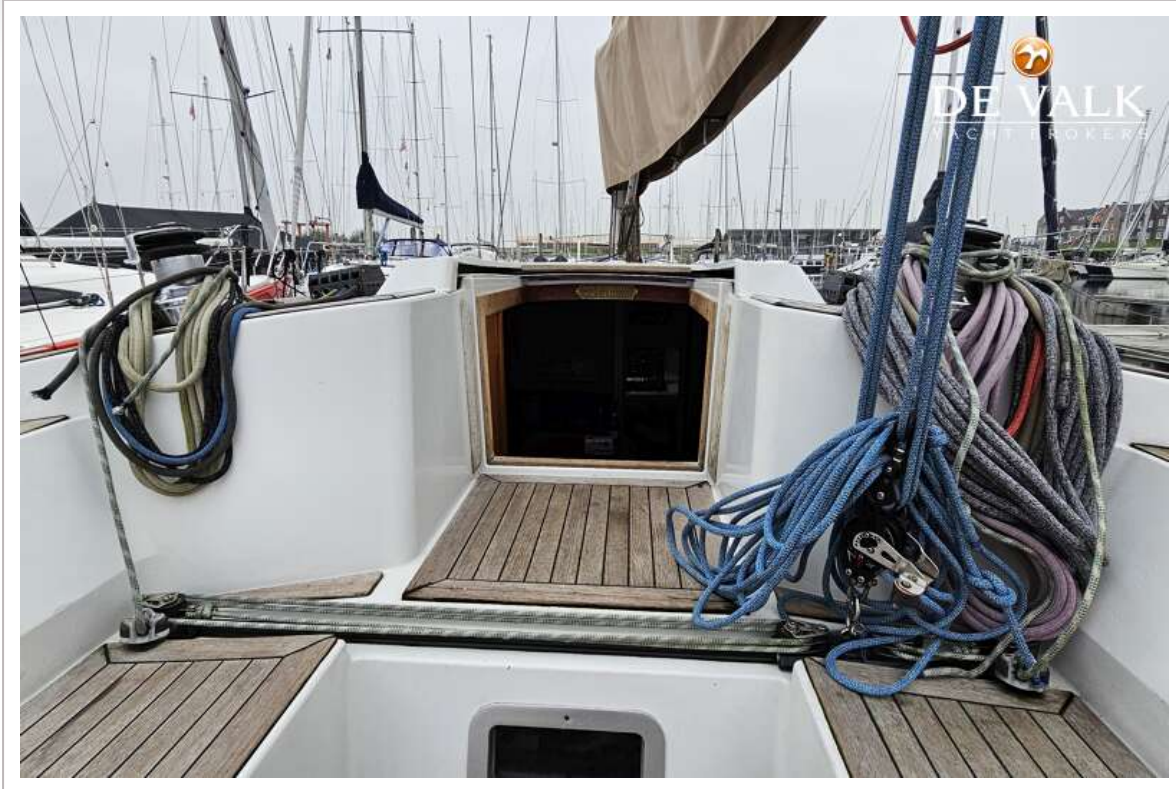
GRAND SOLEIL 38



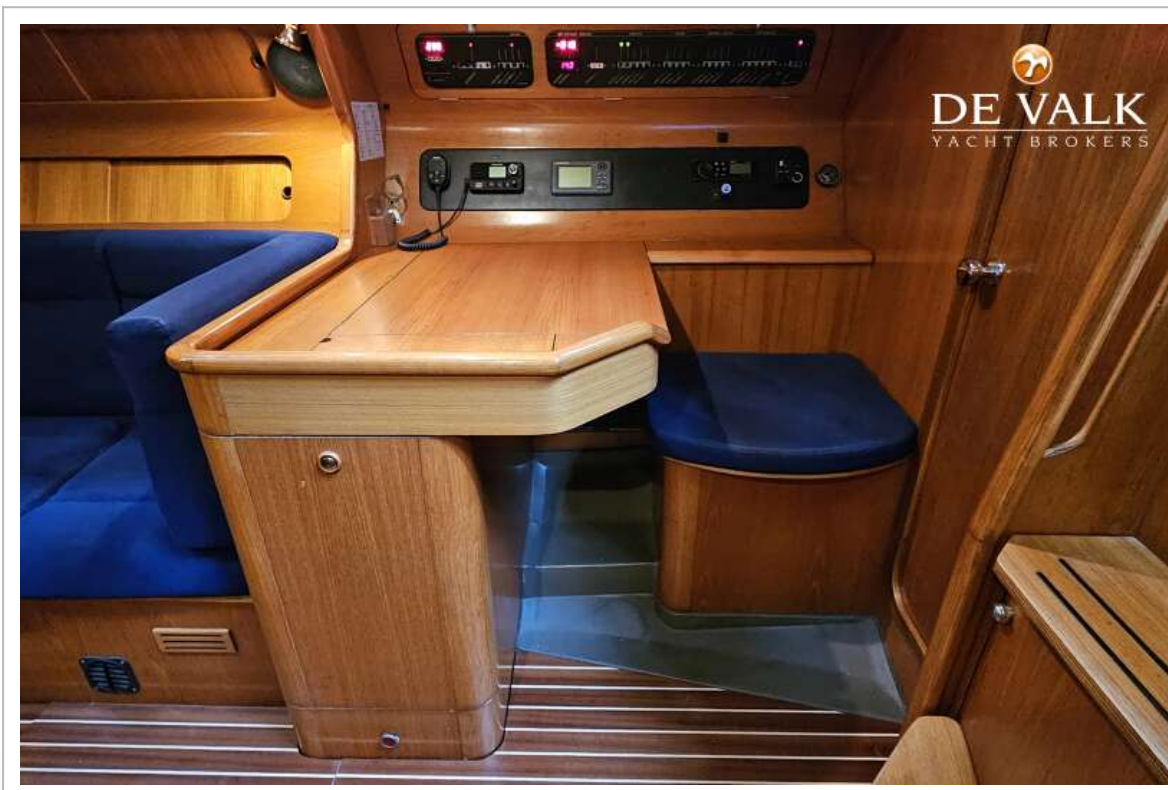
GRAND SOLEIL 38



GRAND SOLEIL 38



GRAND SOLEIL 38



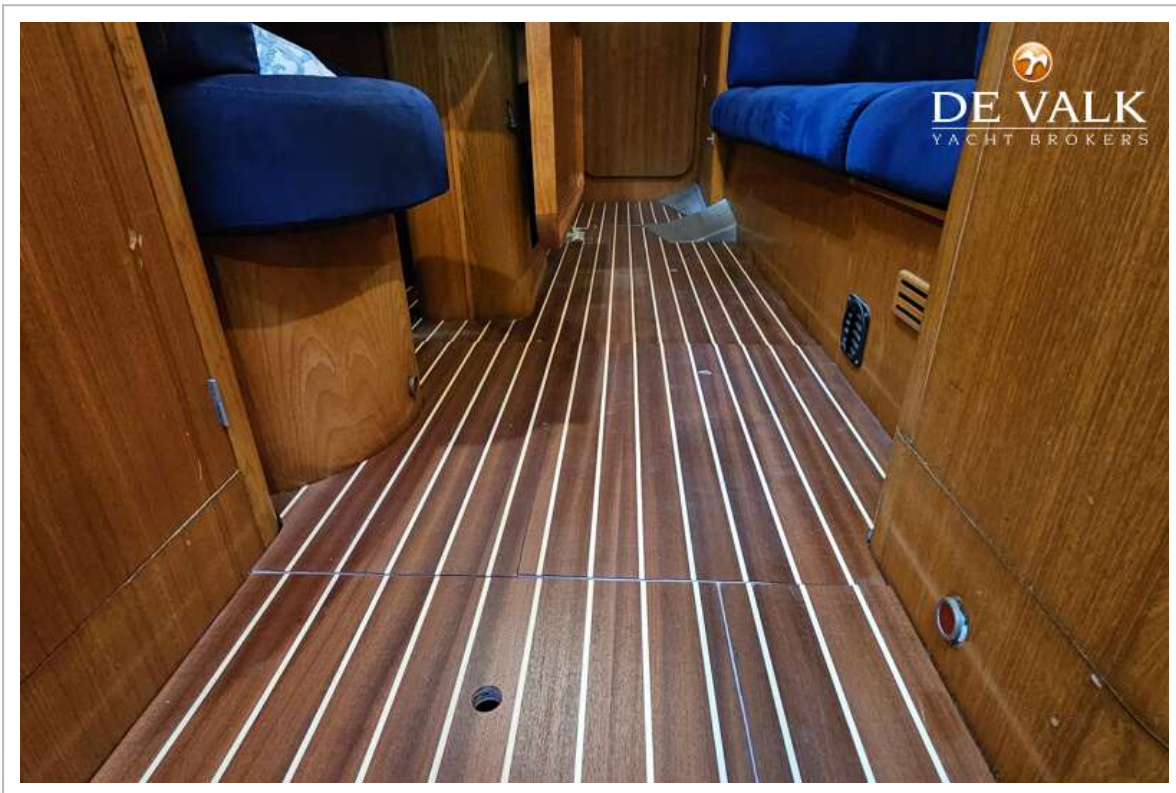
GRAND SOLEIL 38



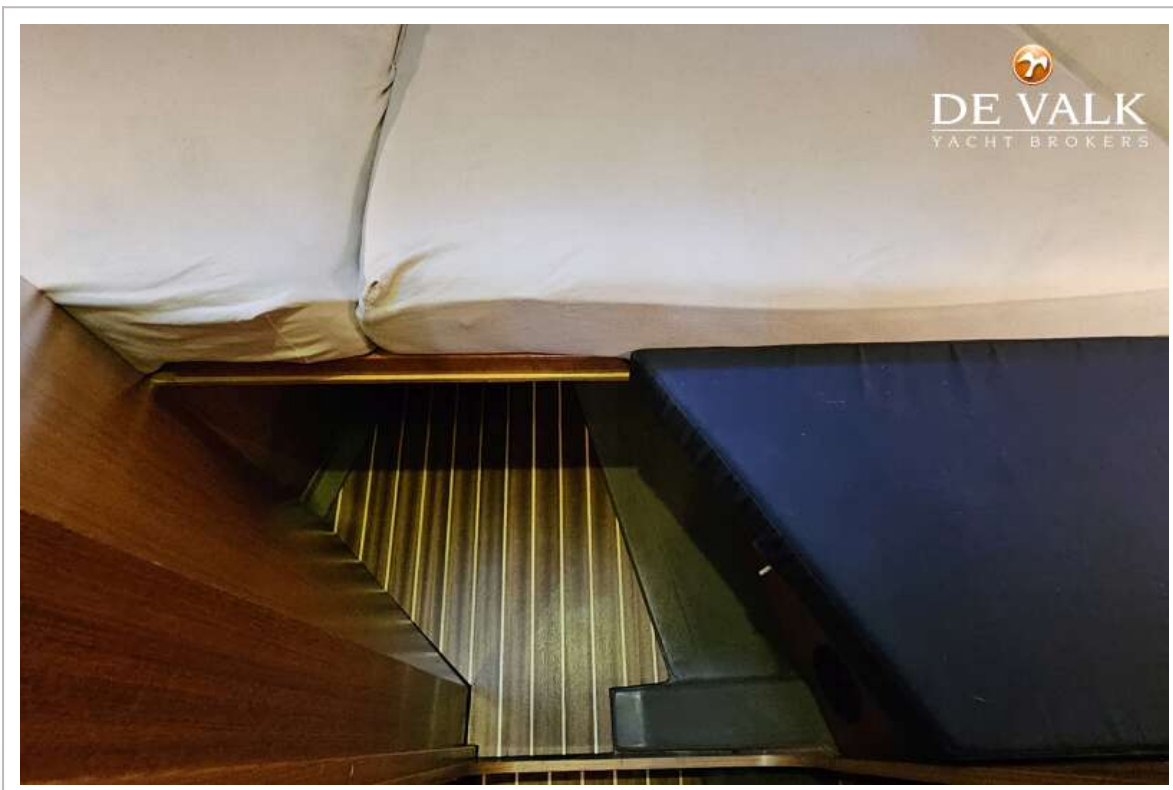
GRAND SOLEIL 38



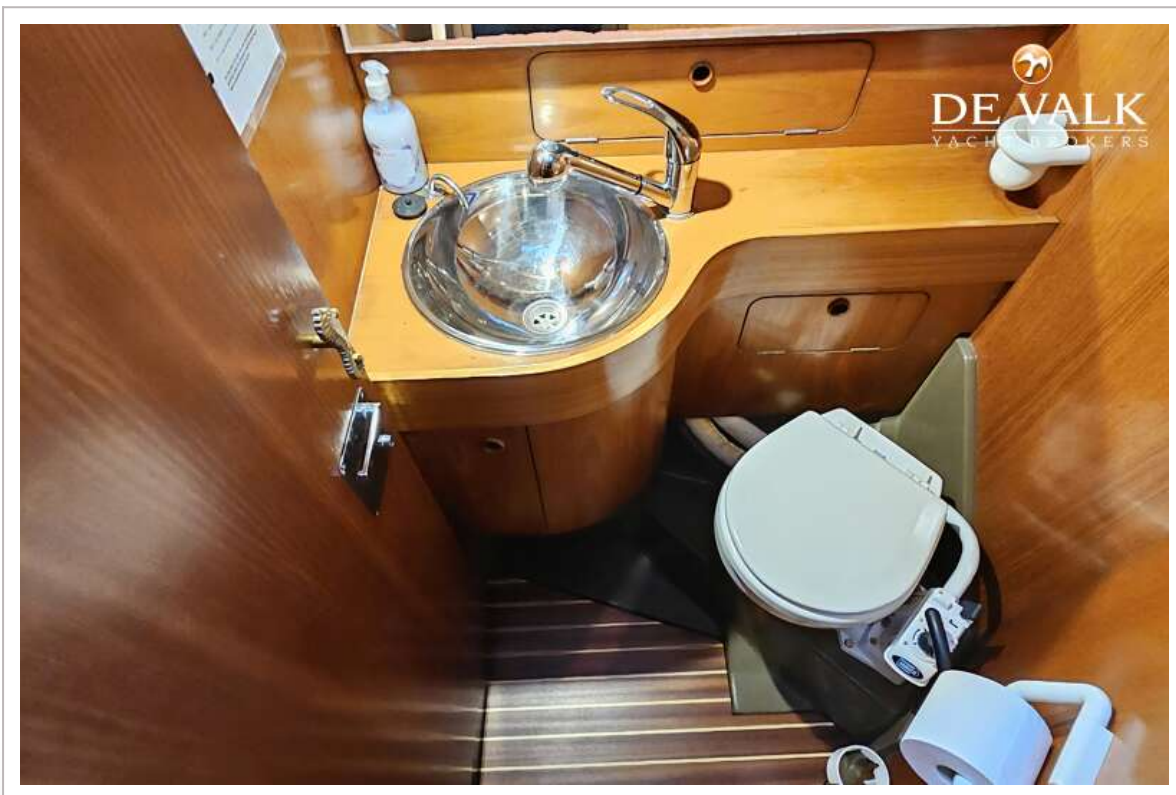
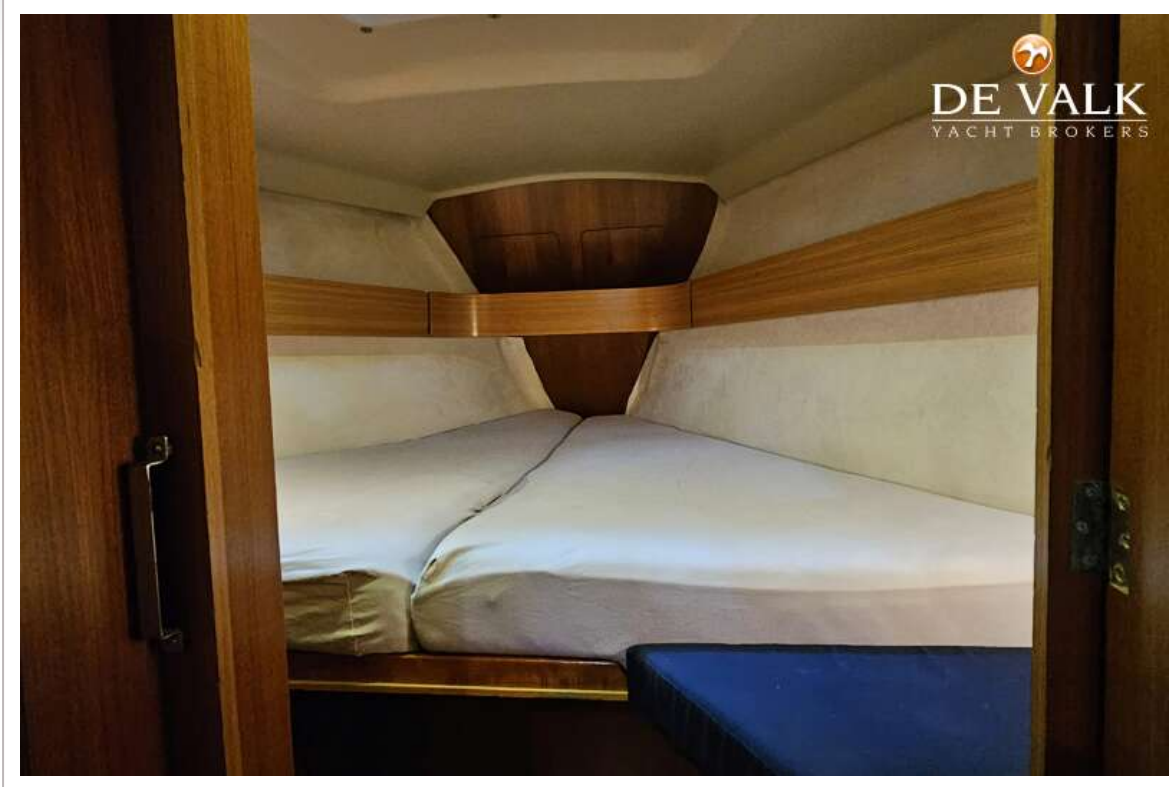
GRAND SOLEIL 38



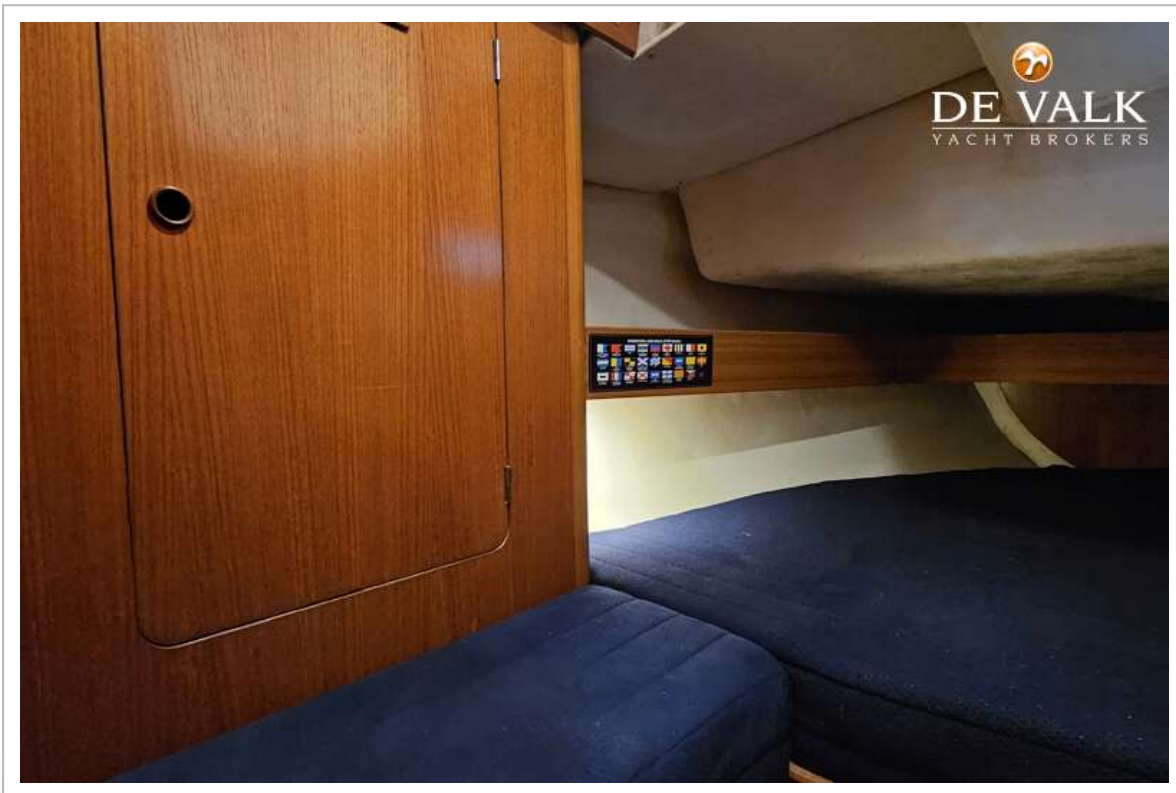
GRAND SOLEIL 38



GRAND SOLEIL 38



GRAND SOLEIL 38



GRAND SOLEIL 38

