



DE VALK  
YACHT BROKERS



LONG RANGE TRAWLER 42



DE VALK  
YACHT BROKERS

# LONG RANGE TRAWLER 42

## KOMMENTARE DES MAKLERS

This Long Range Trawler 42 is quite unique on the European market. In "as new" condition this trawler was conceived, built and fitted out for Atlantic crossings and any other destination you can think of. Very comparable and in some cases even better than Diesel Duck and Seahorse Trawlers. Much effort was put into safety, comfort, reliability and range. She can cruise up to 5000nm. With her full beam salon you will be surprised how much accommodation, storage and space has been created. A rare opportunity to obtain an almost new, true "go anywhere, escape from it all" Trawler Yacht.

*Marc Weijenberg*

## TECHNISCHE DATEN

<b>Maße</b>	12.82 x 4.50 x 1.40 (m)	<b>Werft</b>	Heijsman Scheepsbouw
<b>Baujahr</b>	2020	<b>Kabinen</b>	1
<b>Material</b>	Stahl	<b>Kojen</b>	6
<b>Motor(en)</b>	1 x John Deere 4045 AFM M1 diesel	<b>PS/kW</b>	160.00 (PS), 117.76 (kW)
<b>Verkaufspreis</b>	verkauft (MwSt. )	<b>Liegeplatz</b>	Niederlande

## KONTAKT

<b>Verkaufsbüro</b>	De Valk Thuishaven	<b>Telefon</b>	+31 35 5829042
<b>Adresse</b>	Peperstraat 7 1411 PX Naarden The Netherlands	<b>E-Mail</b>	thuishaven@devalk.nl

## HAFTUNGSAUSSCHLUSS

Diese Angaben erfolgen nach bestem Wissen, können jedoch nicht garantiert werden.



# LONG RANGE TRAWLER 42

## ALLGEMEIN

<b>Modell</b>	LONG RANGE TRAWLER 42
<b>Typ</b>	Motoryacht
<b>Rumpflänge (m)</b>	12,82
<b>Breite (m)</b>	4,50
<b>Tiefgang (m)</b>	1,40
<b>Durchfahrtshöhe (m)</b>	3,70
<b>Stehhöhe (m)</b>	1,95
<b>Baujahr</b>	2020
<b>Werft</b>	Heijmans Scheepsbouw
<b>Land</b>	Niederlande
<b>Entwerfer</b>	Gaastmeer Yachtdesign
<b>Gewicht (t)</b>	22
<b>Ballast (Ton)</b>	Blei 1,25
<b>CE Norm</b>	A
<b>Rumpfmateriäl</b>	Stahl
<b>Rumpffarbe</b>	Grau 6 - 20mm, rib distance 40mm
<b>Rumpfform</b>	Knikspant
<b>Art Kiel</b>	Langkieler
<b>Material Aufbauten</b>	Aluminium 5 mm
<b>Haut-dicke Aufbauten (mm)</b>	ja
<b>Haut-dicke Deck (mm)</b>	5 mm
<b>Stossliste</b>	Stahl
<b>Deckmaterial</b>	Stahl
<b>Deck Finish</b>	Antirutsch Farbe
<b>Pflicht Bedeckung</b>	Antirutsch Farbe
<b>Antifouling (Jahr)</b>	Ecospeed glasscoating
<b>Fenster Material</b>	15mm tempered glass (Gebo) + 12 mm Lexan
<b>Decks Luke</b>	ja
<b>Bullauge</b>	ja
<b>Isolation</b>	Rockwool foil + Masscoat temperature and sound insulation



# LONG RANGE TRAWLER 42

<b>Mast legbar</b>	handbetrieb
<b>Treibstofftank (Liter)</b>	Stahl 2 x 1578
<b>Treibstofftank 2 (Liter)</b>	Stahl 2 x 884
<b>Füllstandsanzeige (Treibstofftank)</b>	ja
<b>Treibstoff Tagestank (Liter)</b>	Stahl 1 x 98 (incl. electric pump)
<b>Trinkwassertank (Liter)</b>	Stahl 2 x 900
<b>Fäkaelien Tank (Liter)</b>	Kunststoff 80
<b>Füllstandsanzeige (Fäkaelientank)</b>	ja
<b>Fäkaelien Tankablauf</b>	Deck Verbindung + Pumpe
<b>Grauwassertank (Liter)</b>	1 x (+pump)
<b>Radsteuerung</b>	hydraulik (2 x cilinder)
<b>Not-Pinne</b>	ja
<b>Weitere Info Farbe und Anstrich</b>	2-component system
<b>Weitere Info</b>	Tiefgang/Beladung; 1,30-1,50 Mtr.
<b>Weitere Info</b>	4 x Wasserdichte Schott, "Fishtail" Ruderblatt, CJC Diesel Reinigungssystem. Die Tanks haben grosse Inspections Lucken.
<b>Weitere Info</b>	Vorne und hinten finden Sie grosse Stauräumen fur alle Gegenstände. Die Laufdecken sind gross und leicht begehbar.

## UNTERKUNFT

<b>Kabinen</b>	1
<b>Kojen</b>	6
<b>Innen</b>	Modern paneling
<b>Fussboden</b>	PVC
<b>Offenen Cockpit</b>	ja
<b>Ruderhaus/Decksalon</b>	Mit zwie Turen zum Deck und mit Sitzbank und Kapitan Stuhl.
<b>Salon</b>	Grosse, breite Salon fur extra Komfort und Innenraum
<b>Standhöhe Salon (m)</b>	2,00-2,05
<b>Heizung</b>	wasserheizung Kabola 9kW + kickspace heating
<b>Dinette</b>	mit Schlaff-Sofa
<b>Dinette zum umbauen</b>	Abmessung Bett; 2,10 x 1,50 Mtr
<b>Tür zum Cockpit</b>	ja



# LONG RANGE TRAWLER 42

<b>Kombüse</b>	U-form mit Nirosta (brushed) Arbeitsfläche
<b>Spülbecken</b>	1 x
<b>Herd</b>	Schott 3 burners (220v, induction)
<b>Dunstabsauge</b>	Dometic
<b>Mikrowelle</b>	Zanussi (220v)
<b>Kühlschrank</b>	Liebherr 226 ltr (220v)
<b>Warmwasser System</b>	220V/Motor/Heizung
<b>Wasserdruck System</b>	2 x pump
<b>Geschirrspulmaschine</b>	Whirlpool (220v)
<b>Eignerkabine</b>	V-Bett
<b>Länge Bett (m)</b>	2,10 x 0,90 Mtr, Stehhohe 2,00 Mtr
<b>Kleiderschrank</b>	hängend/Schublad/Regale
<b>Badezimmer</b>	en suite 1
<b>Toilet</b>	en suite
<b>Toilette System</b>	elektrisch Jabsco
<b>Handwaschbecken</b>	im Badezimmer
<b>Dusche</b>	getrennt
<b>Weitere Info</b>	Es gibt genügend Platz das V-Bett um zu bauen nach Doppelbett.
<b>Badezimmer</b>	ja
<b>Weitere Info</b>	2. Badezimmer/Toilette/Dusche zwischen Salon und Pilothouse
<b>Waschmaschine</b>	AEG 220v (toploader)
<b>Trockner</b>	Beko (heatpump 220v)
<b>Weitere Info</b>	Die Innen Ausbauten hat viele praktische Details. Ua ist eine mechanische Ventilation eingebaut.

## MASCHINEN

<b>Motoranzahl</b>	1
<b>Marke</b>	John Deere
<b>Typ</b>	4045 AFM M1
<b>PS</b>	160
<b>kW</b>	117.76



# LONG RANGE TRAWLER 42

<b>Kraftstoffart</b>	Diesel
<b>Installiert im Jahr</b>	2021
<b>Höchstgeschwindigkeit (Kn)</b>	8,8
<b>Marschgeschwindigkeit (Kn)</b>	6,3
<b>Verbrauch (l/h)</b>	5,1
<b>Reichweite (nm)</b>	5000
<b>Motorstunden</b>	1350
<b>Kühlungssystem Motor</b>	indirekte Wärmetauscher
<b>Antrieb</b>	Schraubenwelle
<b>Motor bedienung</b>	Seilzug Kabel
<b>Gewende getriebe</b>	hydraulic Twindisc (3:1 heavy duty)
<b>Bugschraube</b>	elektrisch Vetus (proportional)
<b>Exhaust</b>	trocken (new muffler 2023)
<b>Propeller Typ</b>	fest
<b>Propellerblätter</b>	4
<b>Material Propellerwelle</b>	Edelstahl
<b>Propellerwelle schmierung</b>	Öl Blokland
<b>Elektrische Bilgenpumpe</b>	1x 24v / 1 x 6000 ltr (220v)
<b>Bilge Alarm</b>	+ low oil and diesel alarm
<b>Elektrische Anlage</b>	24v/220v
<b>Generator</b>	leise Separator Fisher Panda 5000i Neo (5kW)
<b>Betriebstunden Generator</b>	280
<b>Starterbatterie</b>	2 x 230 (2020)
<b>Versorgungsbatterie</b>	2 x 230 (2023)
<b>Generatorbatterie</b>	1 x 12v (2020 + Ladegerat)
<b>Bugschraubebatterie</b>	2 x 12v (2020)
<b>Batterie Monitor</b>	Victron BV712 Smart + Victron graphic display
<b>Batterie Ladegerat/Umwandler</b>	Victron Quattro 24v/3000watt/70 amp
<b>Solar panele</b>	6 x 120watt
<b>Landstrom</b>	mit Kabel
<b>Trenn transformator</b>	Victron 3600watt
<b>Wasserbereiter</b>	Schenker Zen (24v - 30 ltr/hour)



# LONG RANGE TRAWLER 42

<b>Stabilisatoren</b>	Paravanes stabilizers system for under way and 0-speed.
<b>Weitere Info</b>	2 x Lichtmaschine auf Hauptmotor (inkl. 24v / 100amp)
<b>Weitere Info</b>	Das Motorraum erreicht man im Pilothouse. Stehhohe in vordere Teil von Motorraum.

## NAVIGATION

<b>Kompass</b>	Ritchie HB845
<b>Elektrisches Kompass</b>	Furuno SC33 Sat compass
<b>Tiefenanzeige/Logge</b>	Furuno DST800
<b>Windlupe anzeige</b>	Furuno FL500
<b>UKW</b>	Furuno FM4800
<b>Portabel UKW</b>	Lowrance
<b>Autopilot</b>	Furuno Navpilot 711C (+ spare hydraulic pump)
<b>Ruderwinkel Anzeige</b>	ja
<b>Radar</b>	Furuno 1945 10"/6kW with Arpa function
<b>GPS</b>	ja
<b>Plotter</b>	Furuno GP1971F 9" display
<b>PC Computer</b>	kleine Laptop mit Satcom C und SART Tron ais
<b>PC Anschluss</b>	ja
<b>WIFI Antenne</b>	ja
<b>Elektronische Kart(en)</b>	C-Maps
<b>AIS Transponder</b>	Furuno FA50 Class B
<b>Epirb</b>	Jotron 406
<b>Kamera</b>	Am Heck und Motorraum mit eigene Schirm
<b>Navigation Beleuchtung</b>	LED + decklights
<b>Suchscheinwerfer</b>	Powerfull 180watt LED bar
<b>Weitere Info</b>	Victron lithium 20ah Not Powerpack/Akku

## AUSRÜSTUNG

<b>Bimini</b>	am Ober-Deck
<b>Badeplattform</b>	ja



# LONG RANGE TRAWLER 42

Badeleiter	ja
Heck-Tur	ja
Gangway	Aluminum
Heckdusche	Heiss + Kalt Wasser
Anker	Delta (40kg)
Ankerkette	50 mtr (13mm) + 100 mtr line
Ankerwinde	elektrisch Maxwell RX12/24v
Gangspill	Maxwell RX12
Deckwasche	3.5 bar (fresh/saltwater)
Beiboot	aufblasbar Talamex 2,70 mtr
Ausserborder	Honda 2,5hp (4-stroke)
Ausserborder Halterung	ja
Deck Kran	handbetrieben 100kg
See Reling	Stahl
Seiten-Einstieg Seereling	2 x
Bugkorb	Stahl
Rettungsinsel	Container Viking + grab-pack
Rettungsinsel (Pers)	6
Letzte Wartung Rettungsinsel	ja
Schwimvesten	2 x
Rettungsboje	2 x
Scheibenwischer	Speich (horizontal) with wash
Horn	Luftdruck
Fenderkissen	ja
Festmacher	ja
Reserve Teilen	ja
Radio-CD Spieler	Pioneer
Lautsprecher im Salon	ja
Uhr - Barometer	ja
Feuerloscher	5 x
Letzte Wartung Feuerloscher	2023
Automatische Löschesystem	2023





# LONG RANGE TRAWLER 42

## Weitere Info

100 mtr Schleppleine und 20 + 40 Mtr Leinen

## RIGG

## Weitere Info

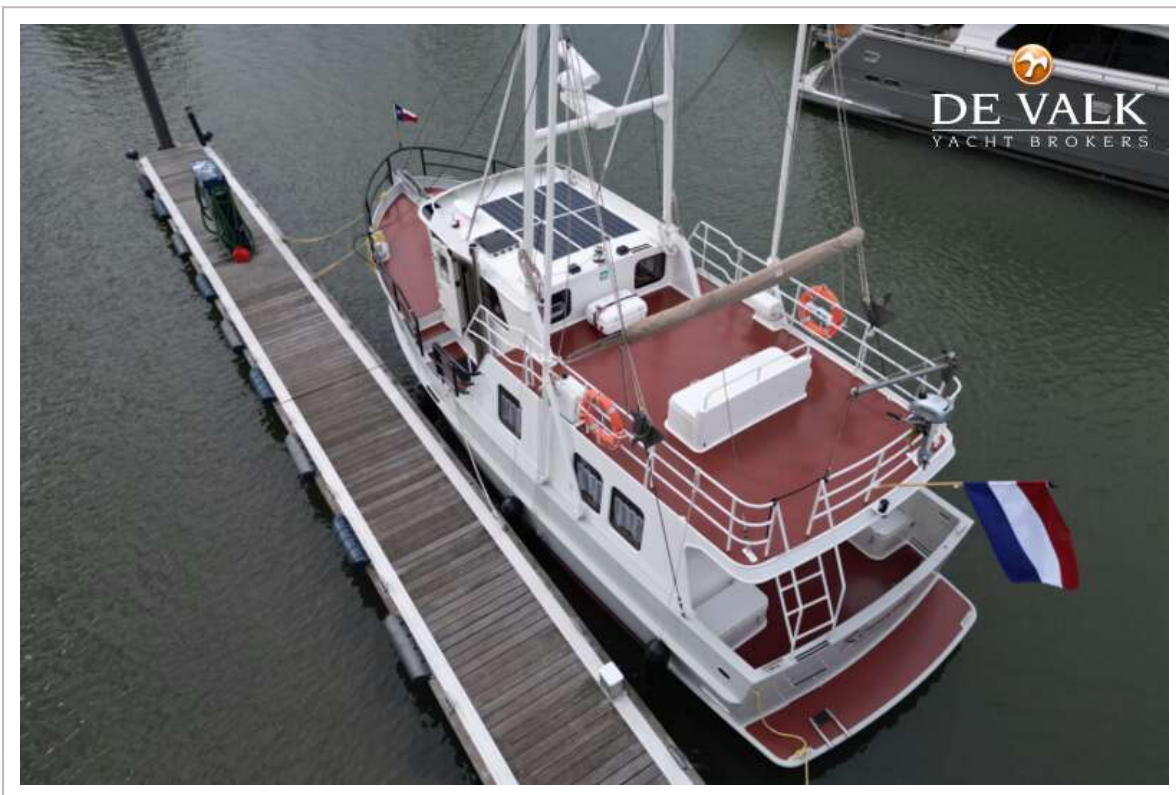
Extra Sturm/Nott Fock (orange) für extra Cruising Komfort, range und Nottfalle. Komplett mit Winsch, Fall, Leinen.



# LONG RANGE TRAWLER 42



# LONG RANGE TRAWLER 42





# LONG RANGE TRAWLER 42

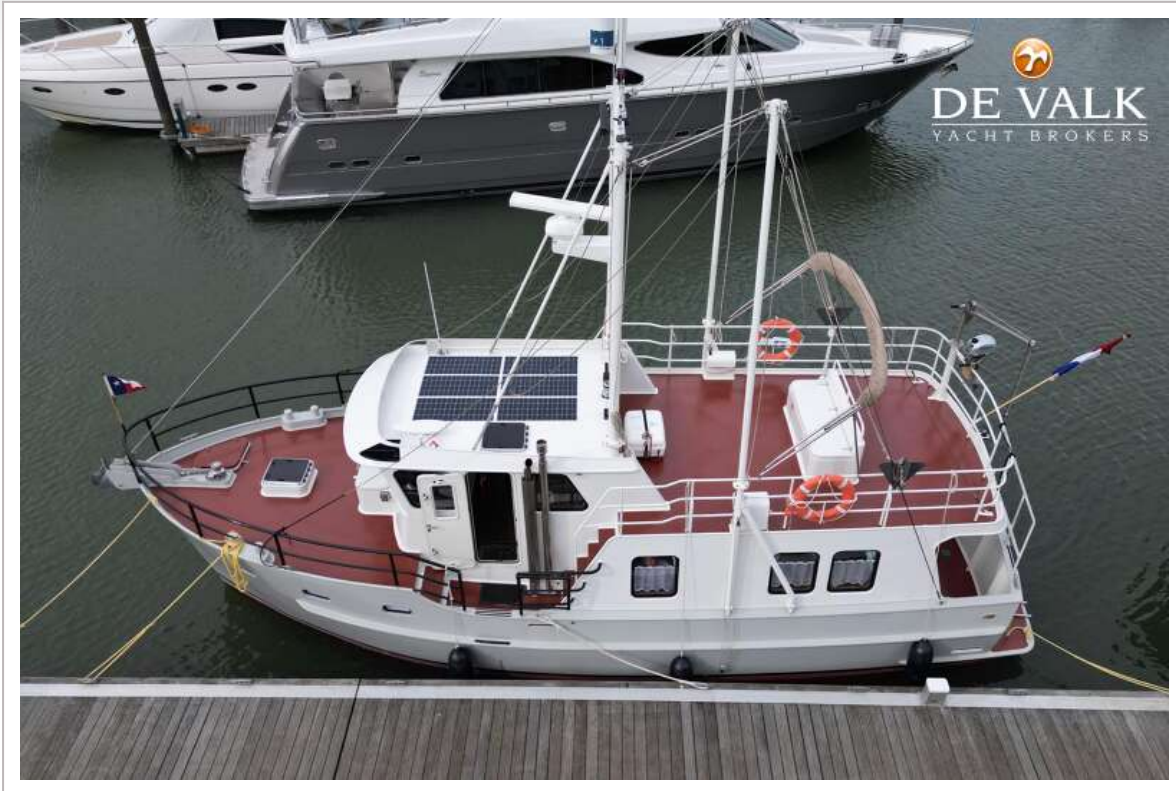


# LONG RANGE TRAWLER 42

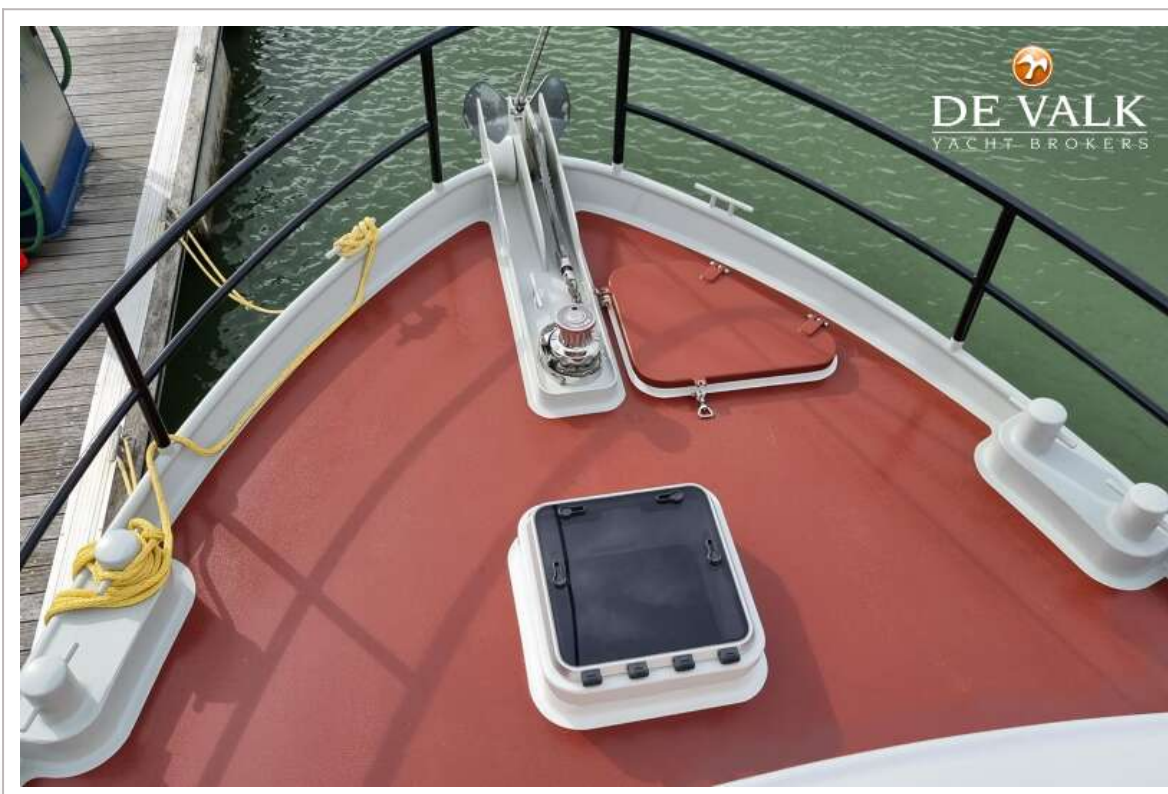




# LONG RANGE TRAWLER 42

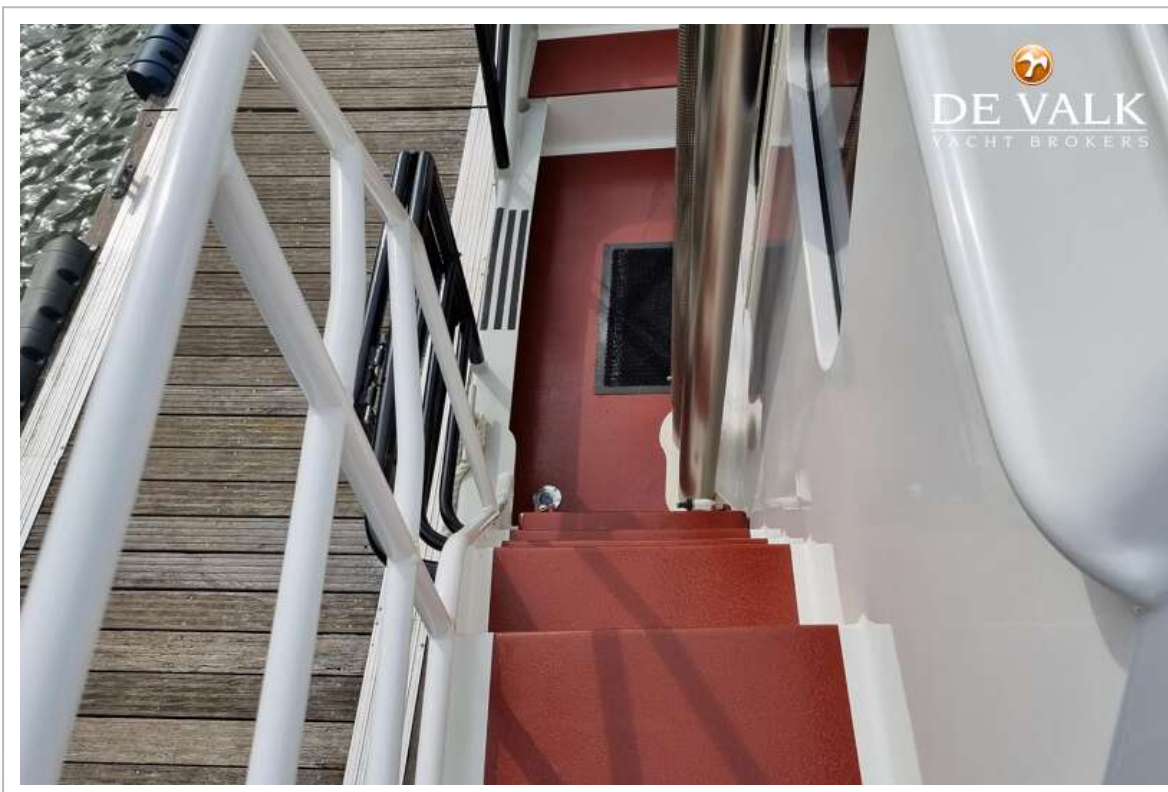


# LONG RANGE TRAWLER 42



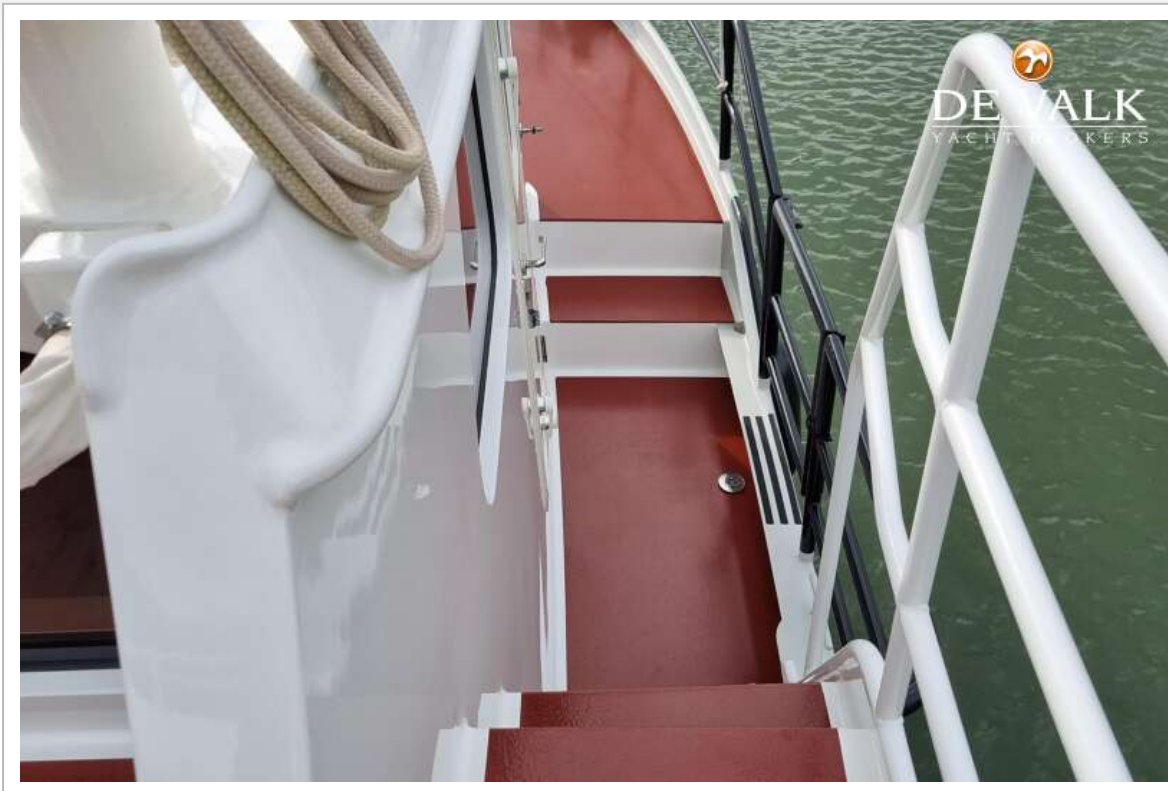


# LONG RANGE TRAWLER 42





# LONG RANGE TRAWLER 42



# LONG RANGE TRAWLER 42





# LONG RANGE TRAWLER 42



# LONG RANGE TRAWLER 42





# LONG RANGE TRAWLER 42

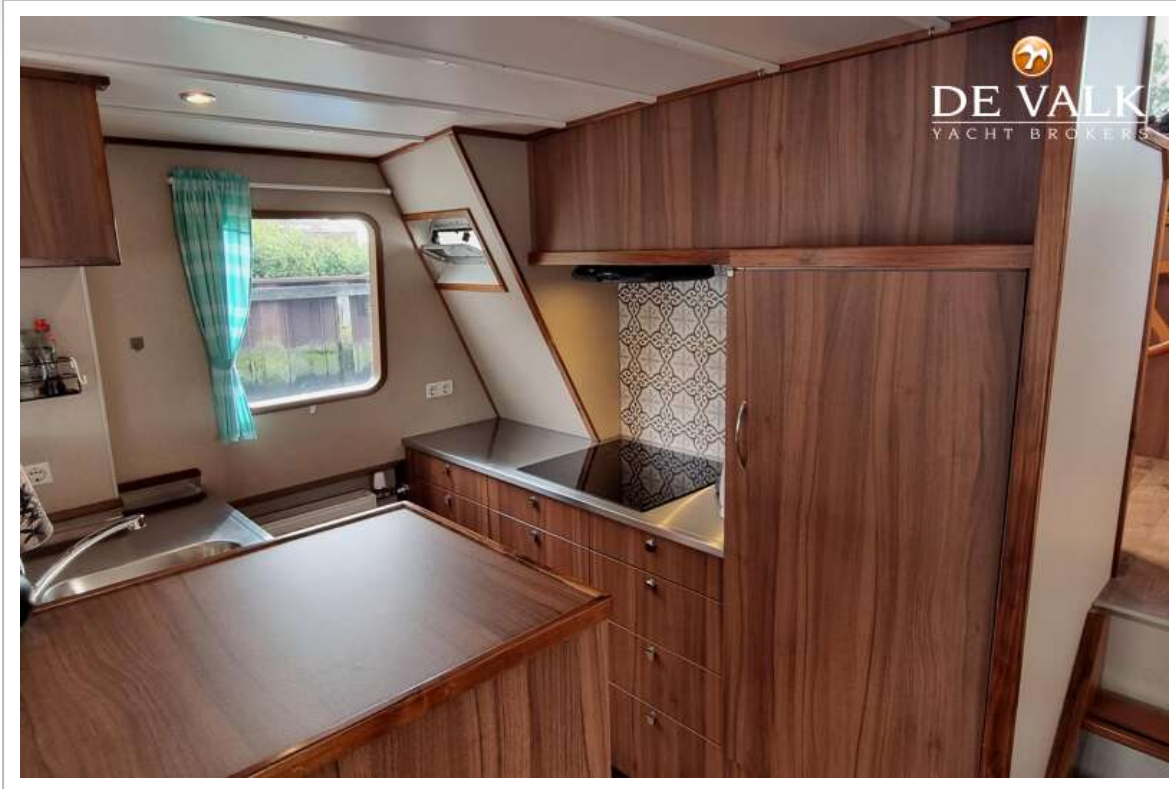


# LONG RANGE TRAWLER 42





# LONG RANGE TRAWLER 42

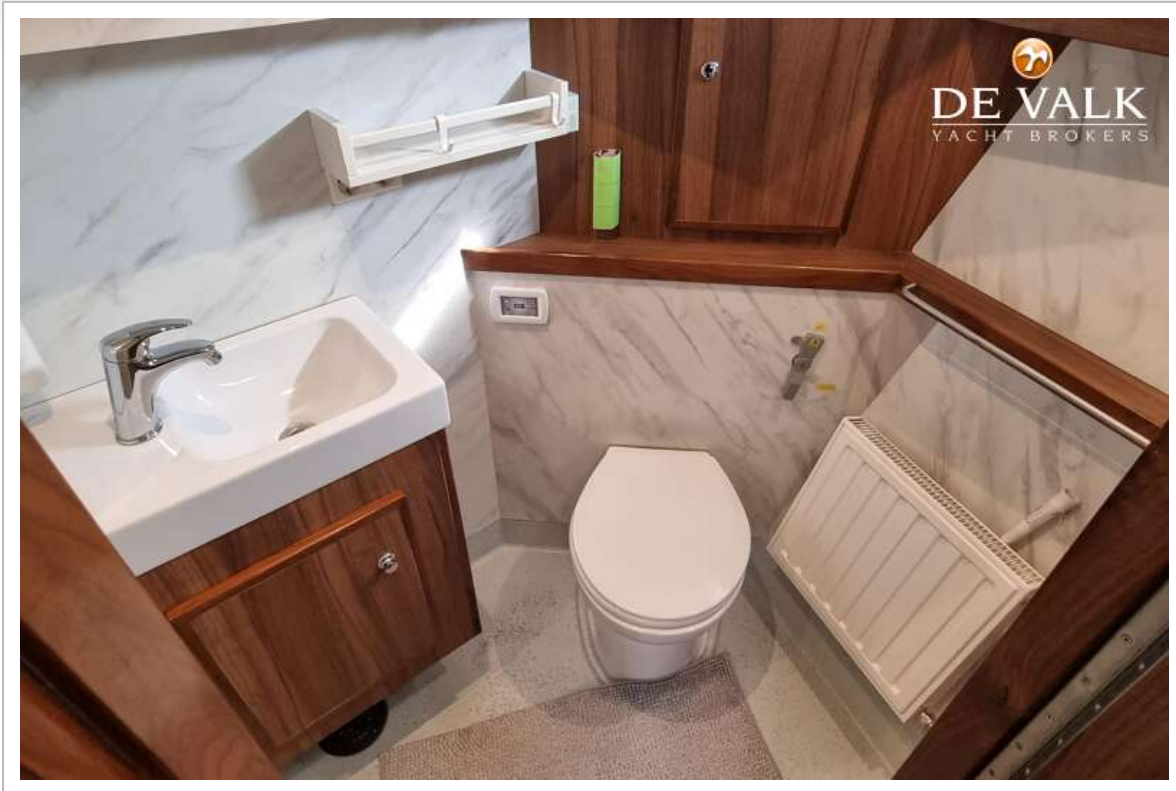


# LONG RANGE TRAWLER 42

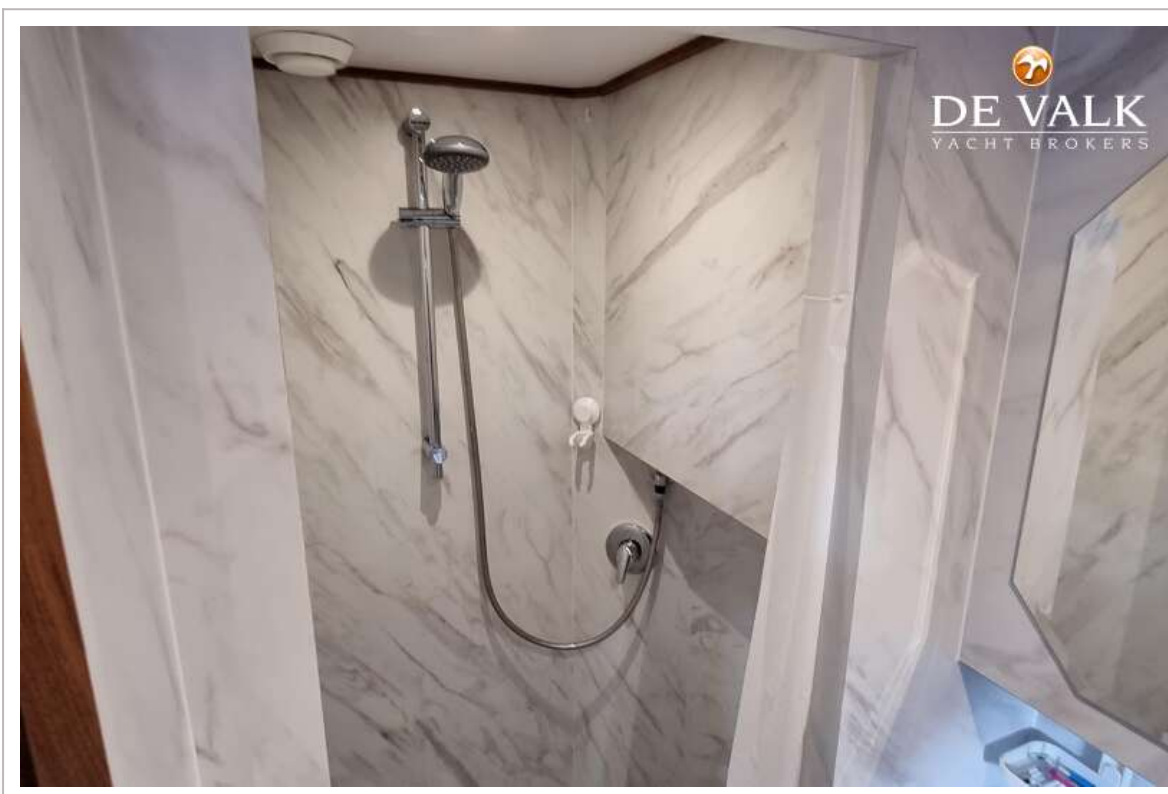




# LONG RANGE TRAWLER 42

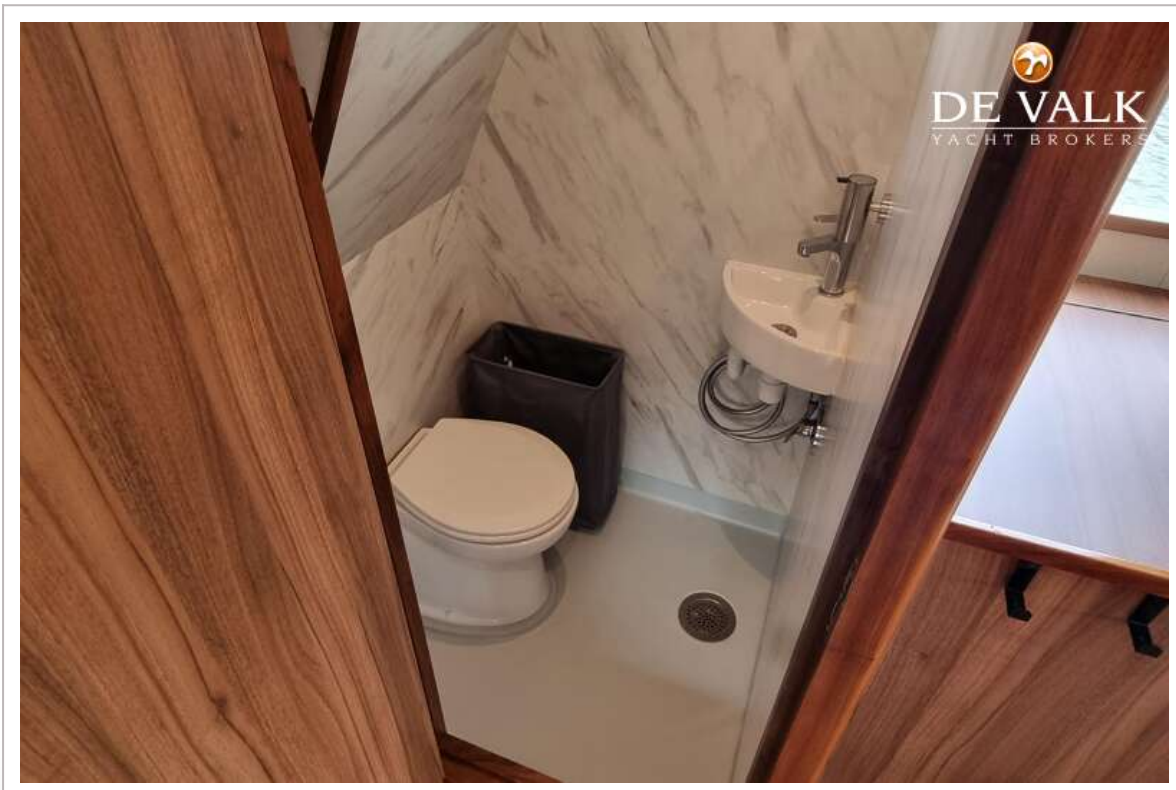


# LONG RANGE TRAWLER 42

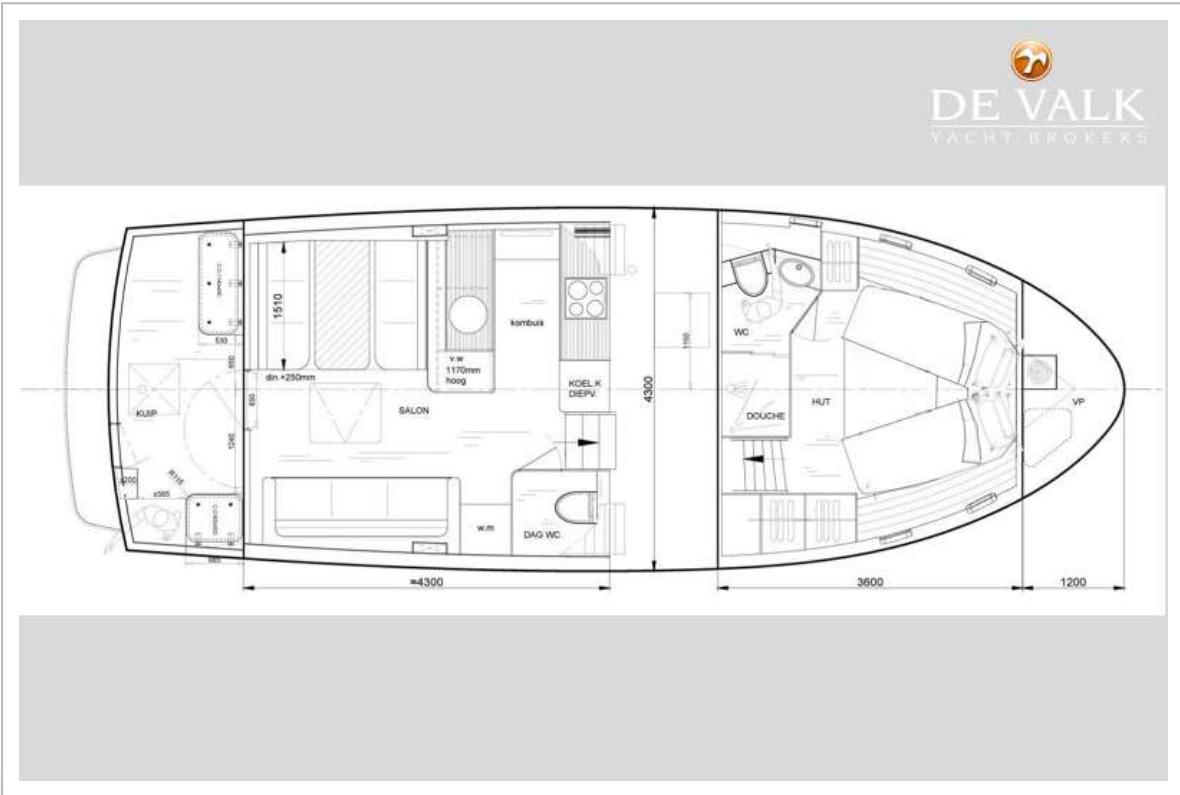
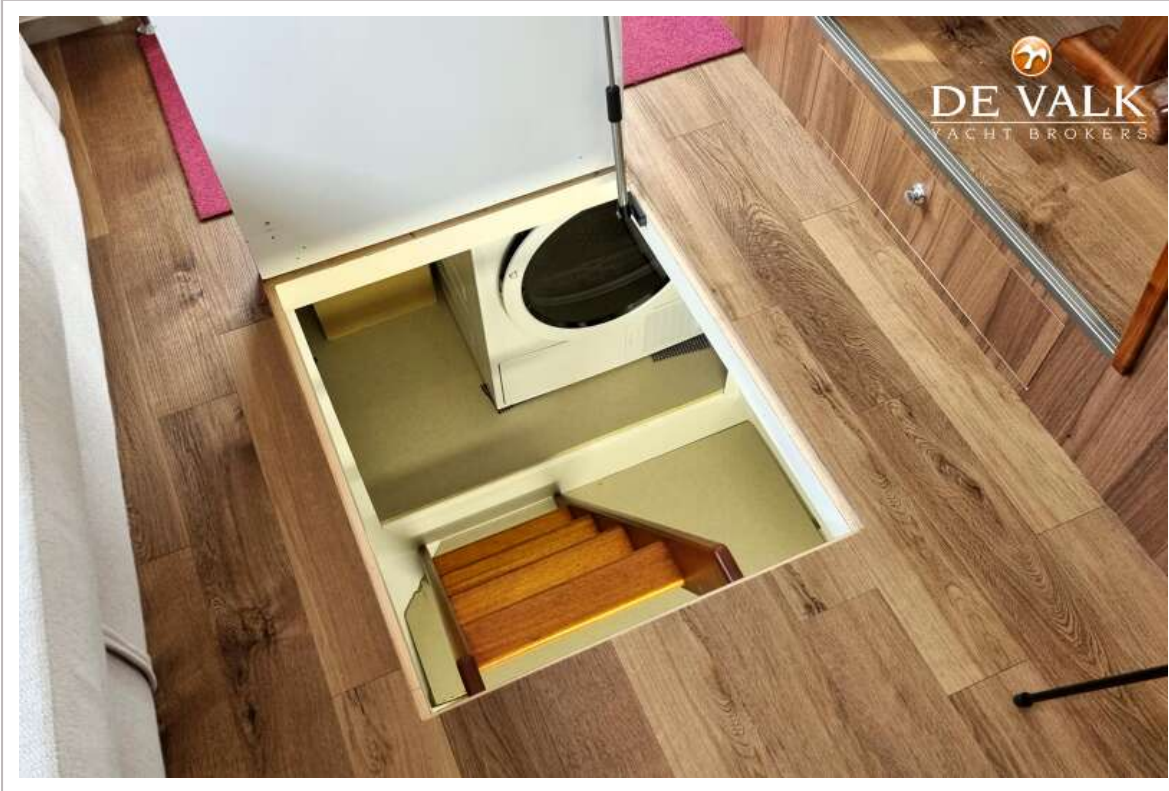




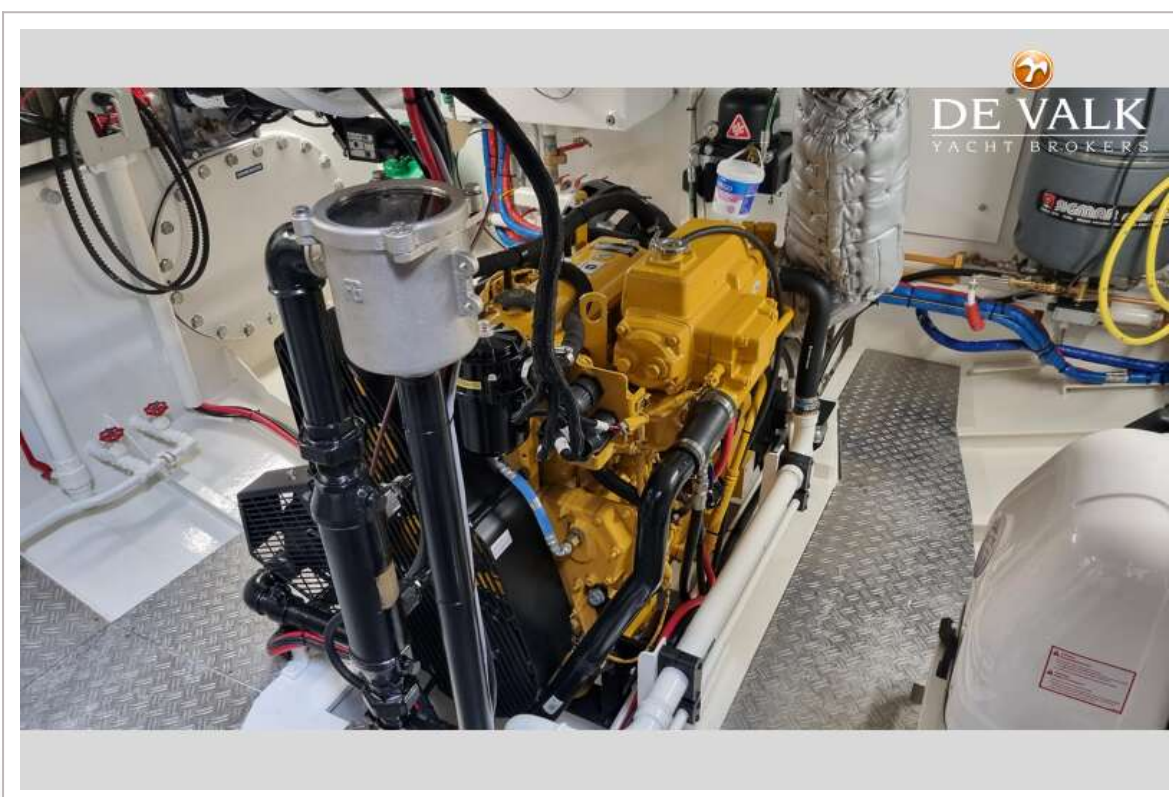
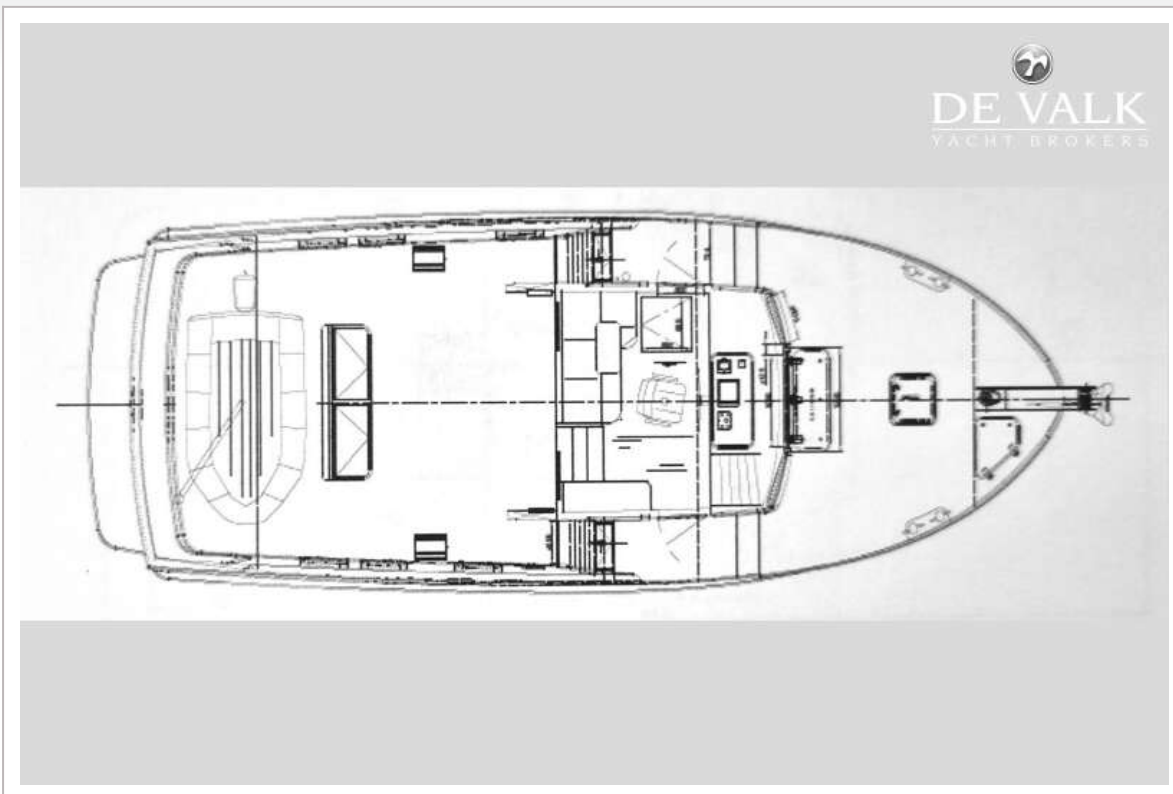
# LONG RANGE TRAWLER 42



# LONG RANGE TRAWLER 42

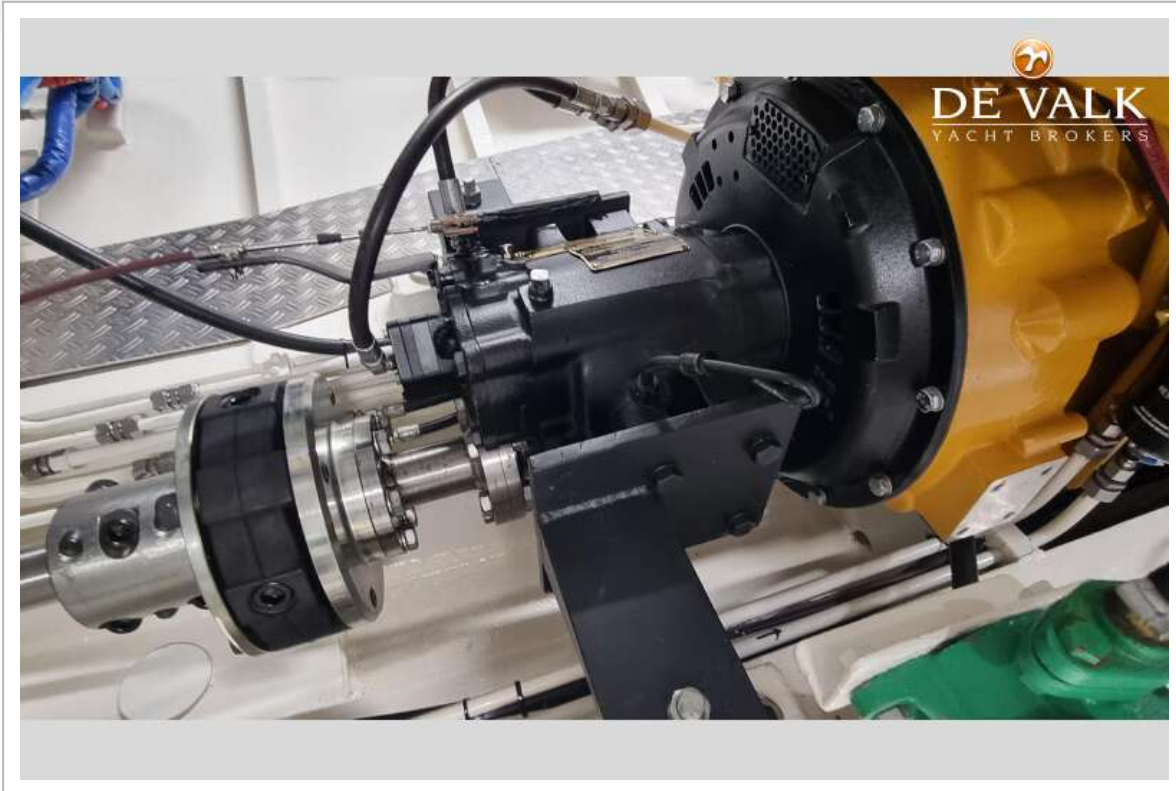


# LONG RANGE TRAWLER 42





# LONG RANGE TRAWLER 42



# LONG RANGE TRAWLER 42

