



DE VALK
YACHT BROKERS



PRINCESS V48



DE VALK
YACHT BROKERS

KOMMENTARE DES MAKLERS

The Princess V48 was built by one of Europe's leading boat manufacturers and ticks all the boxes for a modern sports cruiser; large cockpit, sunbeds fore and aft, dinghy garage, hardtop with sliding roof, powerful and modern diesel engines on shaft drives, spacious accommodation inside and out and much more. Designed by Bernard Olesinski, she offers great performance, easy handling and excellent sea keeping. Come take a look at this Princess V48 in Sint Annaland as soon as you can. Nowadays boats like this won't stay on the market long!

Nick Lanting

TECHNISCHE DATEN

Maße	14.68 x 4.01 x 1.02 (m)	Werft	Princess Yachts International
Baujahr	2005	Kabinen	2
Material	GFK	Kojen	6
Motor(en)	2 x Volvo Penta D9-575 EVC diesel	PS/kW	2 x 575.00 (PS), 423.20 (kW)
Verkaufspreis	verkauft (MwSt.)	Liegeplatz	beim Verkaufsbüro

KONTAKT

Verkaufsbüro	De Valk Sint Annaland B.V.	Telefon	+31 (0)166 601 000
Adresse	Koelhuisweg 4 4697 RM Sint Annaland NL	E-Mail	sintannaland@devalk.nl

HAFTUNGSAUSSCHLUSS

Diese Angaben erfolgen nach bestem Wissen, können jedoch nicht garantiert werden.



ALLGEMEIN

Modell	PRINCESS V48
Typ	Motoryacht
Rumpflänge (m)	14,68
Breite (m)	4,01
Tiefgang (m)	1,02
Stehhöhe (m)	1,99
Baujahr	2005
Lancierung	2005
Werft	Princess Yachts International
Land	Vereinigtes Königreich
Entwerfer	Bernard Olesinski
Gewicht (t)	12,3
CE Norm	B
Rumpfmateral	GFK
Rumpffarbe	Blau
Rumpfform	Deep-V
Material Aufbauten	GFK
Stossliste	Edelstahl With rubber insert
Deckmaterial	GFK
Deck Finish	Antirutsch Belag
Deck Finish Aufbauten	Antirutsch Belag
Pflicht Bedeckung	Teak
Antifouling (Jahr)	ja
Fenster Material	Sicherheitsglas
Decks Luke	2 x
Bullauge	Edelstahl With integrated flyscreens
Radar Träger	ja
Treibstofftank (Liter)	682
Treibstofftank 2 (Liter)	682
Füllstandsanzeige (Treibstofftank)	ja



Trinkwassertank (Liter)	364
Füllstandsanzeige (Trinkwasser)	ja
Fäkaelien Tank (Liter)	ja
Fäkaelien Tankablauf	ja
Aussen Steuerung	hydraulik
Weitere Info	Dinghy garage; 2,90 x 1,60 mtrs

UNTERKUNFT

Kabinen	2
Kojen	6
Innen	Kirsche
Fussboden	Teppich
Offenen Cockpit	ja
Salon	ja
Standhöhe Salon (m)	1,99
Schiebedach	Electric, canvas from 2018
Klima Anlage	Klima mit Ruckzyklus 3 units
Kartentisch	ja
Dinette	ja
Dinette zum umbauen	2,20 x 1,00 m
Schiebetür zum Cockpit	ja
Kombüse	ja
Arbeitsfläche	Kunststoff
Spülbecken	Edelstahl 2 x
Herd	elektrisch Plastimo 2-burner
Mikrowelle/Backofen Kombi	Panasonic
Kuhlschrank	With ice compartment
Warmwasser System	QL boiler
Wasserdruck System	elektrisch
Geschirrausstattung	ja
Eignerkabine	Doppelbett Forward, headroom 1,90 m



Länge Bett (m)	1,95 x 1,55
Kleiderschrank	hängend/Schublad/Regale
Badezimmer	en suite Headroom 1,84 m
Toilet	en suite
Toilette System	elektrisch Jabsco
Handwaschbecken	im Badezimmer
Dusche	en suite
Gästekabine 1	Zwei Einzelbetten Aft, headroom 1,85 m
Länge Bett (m)	1,80 x 0,70 (2x) or 1,80 x 1,90 with infill cushion
Kleiderschrank	Schubladen und Regale
Badezimmer	en suite Headroom 1,88 m
Toilette	en suite
Toilette System	elektrisch Jabsco
Handwaschbecken	im Badezimmer
Dusche	en suite
Wet-Bar	In cockpit, with sink, fridge and griddle

MASCHINEN

Motoranzahl	2
Marke	Volvo Penta
Typ	D9-575 EVC
PS	575
kW	423,20
Kraftstoffart	Diesel
Installiert im Jahr	2005
Höchstgeschwindigkeit (Kn)	32
Marschgeschwindigkeit (Kn)	25
Motorstunden	620
Kühlungssystem Motor	indirekte Wärmetauscher
Antrieb	Schraubenwelle
Motor bedienung	elektrisch Volvo Penta EVC



Gewende getriebe	hydraulic
Bugschraube	Side-Power
Exhaust	wassergekühlt
Propeller Typ	fest
Propellerblätter	4
Material Propellerwelle	Edelstahl
Propellerwelle schmierung	Wasser
Hand Bilgenpumpe	ja
Elektrische Bilgenpumpe	ja
Bilge Alarm	ja
Elektrische Anlage	24V / 220V
Generator	leise Separator Onan MDKAV 7 kVA
Betriebsstunden Generator	440
Batterien	ja
Starterbatterie	ja
Versorgungsbatterie	ja
Generatorbatterie	ja
Batterie Ladegerat	Mastervolt Mass 24/50
Umwandler	Victron Phoenix Inverter Smart 24/2000 (2020)
Dioden-Batterie-Koppler	ja
Landstrom	mit Kabel
Trimklappen	Bennett, with indicators at helm

NAVIGATION

Kompass	Danforth
Elektrisches Kompass	In autopilot
Tiefenanziege	Raymarine ST60
Logge	Raymarine ST60
UKW	Humination HM380-BB
Autopilot	Raymarine SY6001
Ruderwinkel Anzeige	Volvo Penta



Radar	Raymarine closed dome
GPS	Raymarine Raystar 125
Plotter	Raymarine C120
Elektronische Kart(en)	ja
Navigation Beleuchtung	ja
Suchscheinwerfer	Jabsco

AUSRÜSTUNG

Feste Fenster	ja
Feste Haube	With canvas sliding roof
Kuchenbude	2 x (1 original , 1 from 2018)
Cockpit Polster	ja
Cockpit Tisch	ja
Badeplattform	ja
Badeleiter	Edelstahl
Heck-Tur	ja
Heckdusche	Hot & cold
Anker	Delta
Ankerkette	ja
Ankerwinde	elektrisch Lewmar
Gangspill	On windlass
Beiboot	Zodiac
Ausserborder	Mercury 4 hp 4-stroke (2017)
See Reling	Edelstahl
Zupackenschiene (aufbauten)	Edelstahl
Bugkorb	ja
Scheibenwischer	2 x
Horn	elektrisch
Fenderkissen	ja
Festmacher	ja
TV	Philips 55 cm in saloon



Radio-CD Spieler	Pioneer with Bluetooth in saloon
DVD Spieler	In TV
Lautsprecher im Pflicht	2 x Sony
Lautsprecher im Salon	2 x Sony
Uhr - Barometer	In saloon
Feuerloscher	ja
Feuerloscher in Maschine Raum	ja
Automatische Löschesystem	Seafire FM-200
Weitere Info	Sundeck cushions foredeck



PRINCESS V48



PRINCESS V48



PRINCESS V48



PRINCESS V48



PRINCESS V48



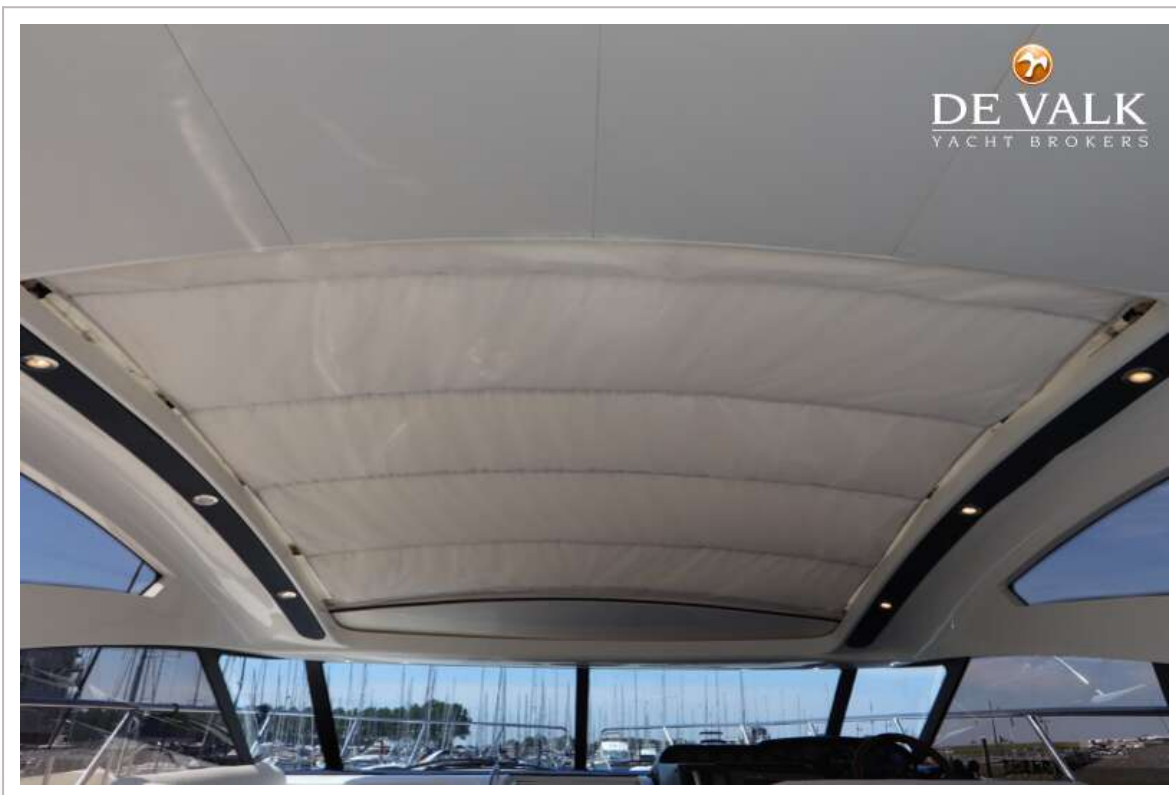
PRINCESS V48



PRINCESS V48



PRINCESS V48



PRINCESS V48



PRINCESS V48



PRINCESS V48



PRINCESS V48



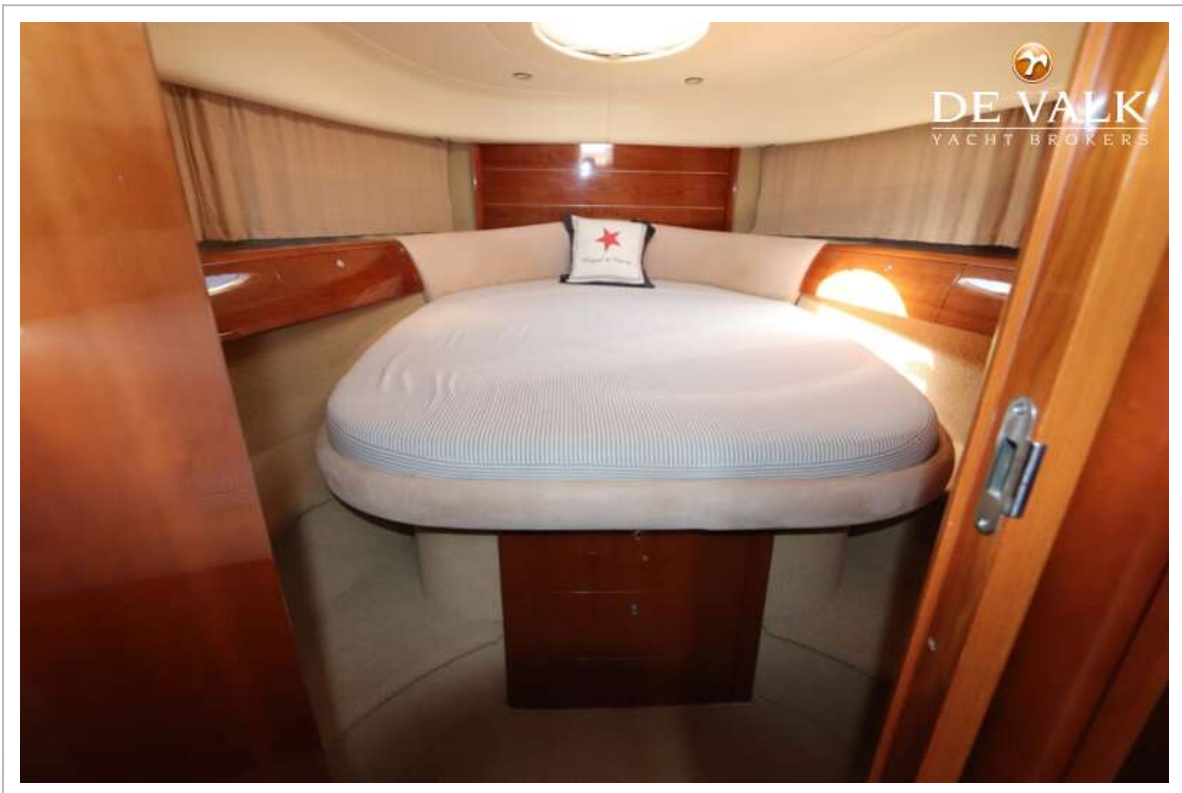
PRINCESS V48



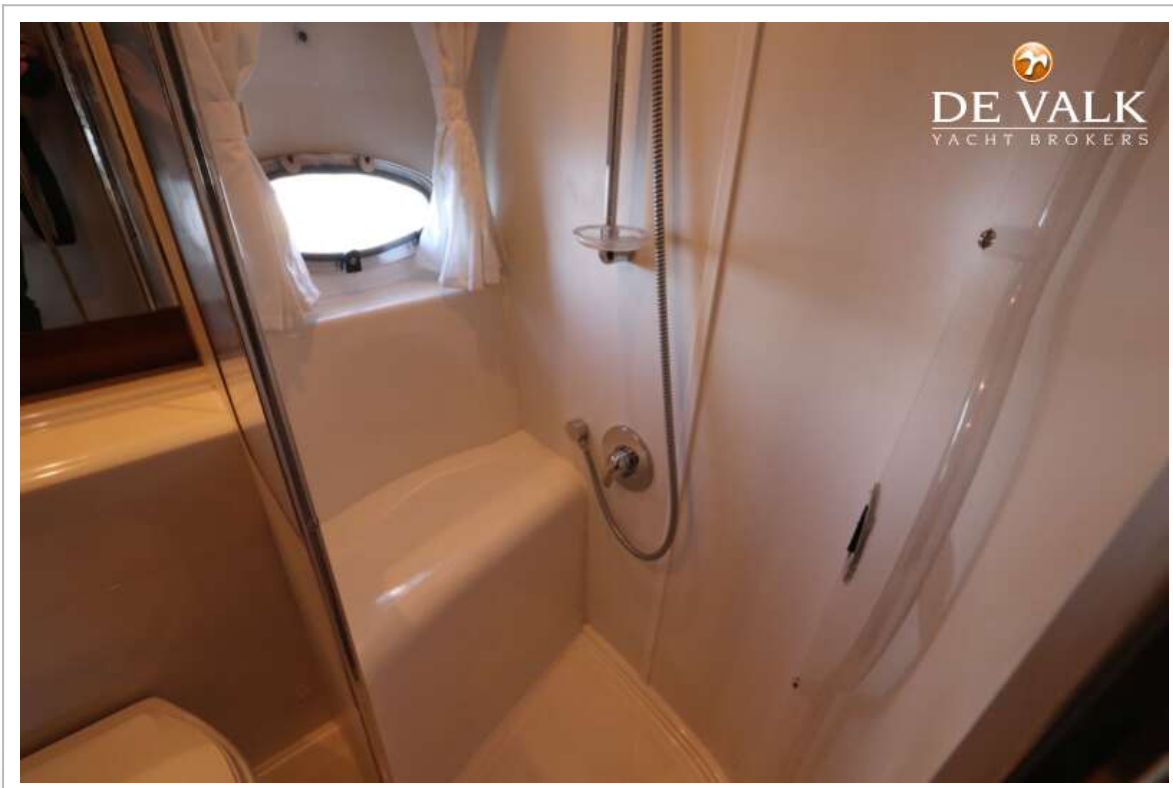
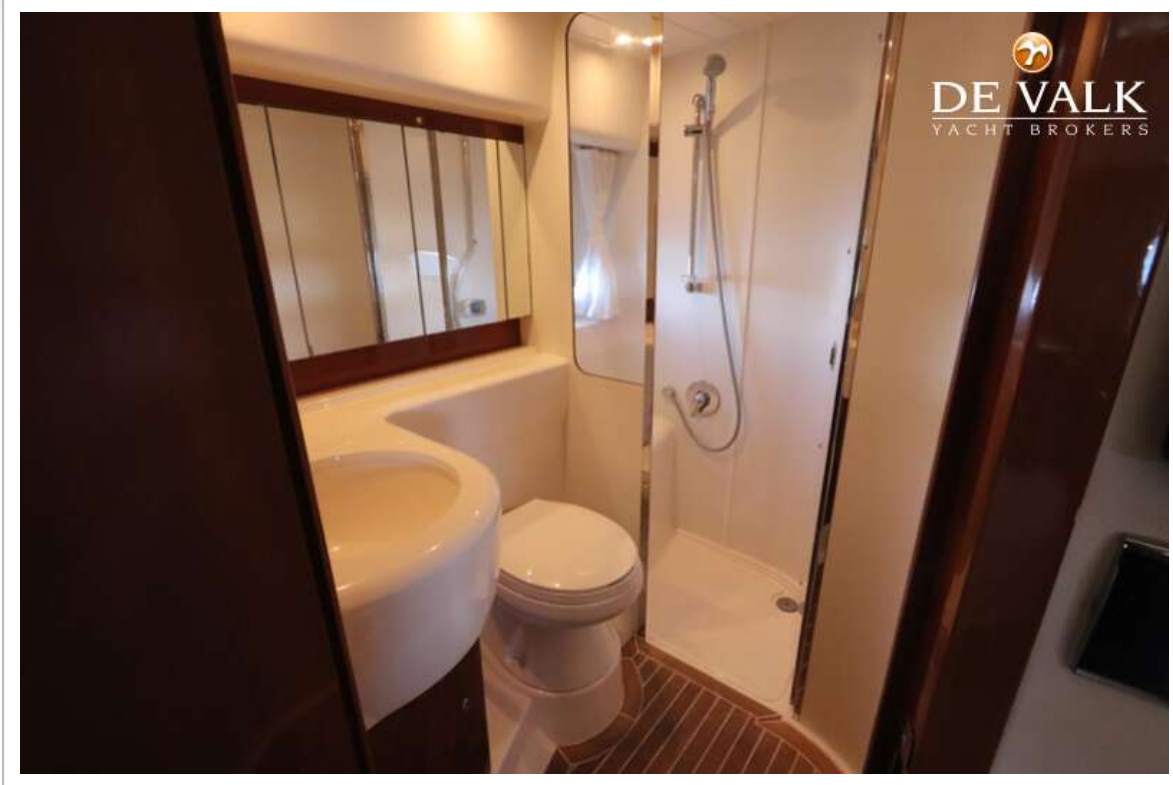
PRINCESS V48



PRINCESS V48



PRINCESS V48



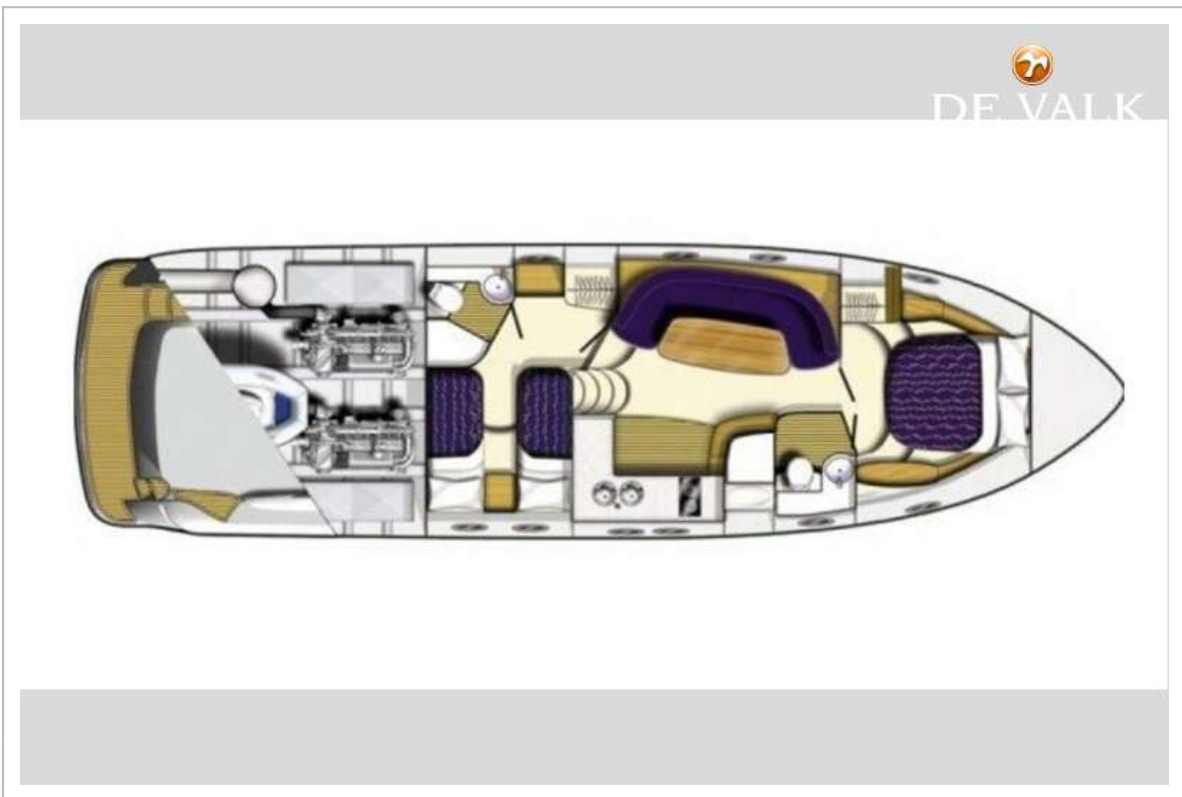
PRINCESS V48



PRINCESS V48



PRINCESS V48





PRINCESS V48

