



DE VALK
YACHT BROKERS



HALLBERG RASSY 352



DE VALK
YACHT BROKERS

KOMMENTARE DES MAKLERS

Introduced in 1978, the HR 352 was described as "A boat with future" which indeed is valid still today. Fluent lines, excellent craftsmanship, good return value. This one called "Fleur" has been pampered by her owners.

Ger Bayens

TECHNISCHE DATEN

| | | | |
|----------------------|-------------------------|-------------------|------------------------|
| Maße | 10.54 x 3.38 x 1.68 (m) | Werft | Hallberg Rassy Varv |
| Baujahr | 1983 | Kabinen | 2 |
| Material | GFK | Kojen | 7 |
| Motor(en) | 1 x Vetus M417A diesel | PS/kW | 42.00 (PS), 30.87 (kW) |
| Verkaufspreis | verkauft (MwSt.) | Liegeplatz | beim Verkaufsbüro |

KONTAKT

| | | | |
|---------------------|---|----------------|------------------------|
| Verkaufsbüro | De Valk Sint Annaland | Telefon | +31 166 601 000 |
| Adresse | Koelhuisweg 4 4697 RM Sint Annaland The Netherlands | E-Mail | sintannaland@devalk.nl |

HAFTUNGSAUSSCHLUSS

Diese Angaben erfolgen nach bestem Wissen, können jedoch nicht garantiert werden.



ALLGEMEIN

| | |
|--|---|
| Modell | HALLBERG RASSY 352 |
| Typ | Segelyacht |
| Rumpflänge (m) | 10,54 |
| Wasserlinienlänge (m) | 8,70 |
| Breite (m) | 3,38 |
| Tiefgang (m) | 1,68 |
| Stehhöhe (m) | 1,89 |
| Baujahr | 1983 |
| Werft | Hallberg Rassy Varv |
| Land | Schweden |
| Entwerfer | Olle Enderlein |
| Gewicht (t) | 6,7 |
| Ballast (Ton) | Gusseisen 3 |
| Rumpfmateriale | GFK |
| Rumpffarbe | gebrochenes Weiß Recent paintjob |
| Rumpfform | S-Spant |
| Art Kiel | Flossen Kiel |
| Material Aufbauten | GFK |
| Stossliste | ja |
| Deckmaterial | GFK |
| Deck Finish | Antislip Farbe |
| Deck Finish Aufbauten | Antislip Farbe |
| Pflicht Bedeckung | Teak |
| Fenster Einfassung | Aluminium |
| Bullauge | Aluminium |
| Treibstofftank (Liter) | Edelstahl 150 + 80 |
| Trinkwassertank (Liter) | GFK 300 |
| Radsteuerung | Kabelsteuerung |
| Weitere Info Rumpf | Alt Schichten Antifouling müssen geschliefen werden |
| Weitere Info Farbe und Anstrich | ja |



Weitere Info

Das Teakstabdeck ist professionel entfernt worden und ergänzt durch leicht-zu-pflegen anti-rutsch Farbe.

UNTERKUNFT

| | |
|---------------------|------------------------------|
| Kabinen | 2 |
| Kojen | 7 |
| Innen | Mahagoni |
| Fussboden | Teak und Holly |
| Salon | mit L-form Sitzbank |
| Standhöhe Salon (m) | 1,89 |
| Heizung | Diesel Heißluft Eberspaecher |
| Kartentisch | ja |
| Achterkabine | ja |
| Kombüse | ja |
| Arbeitsfläche | Woodprint |
| Spülbecken | Edelstahl |
| Herd | Gas 3 burner stainless |
| Ofen | kombi mit Kochherd |
| Kuhlschrank | Isotherm + holdingplate |
| Warmwasser System | 220V + Motor Isothemp |
| Wasserdruck System | elektrisch |
| Eignerkabine | Doppelbett + Einzelbett |
| Kleiderschrank | hängend |
| Gästekabine 1 | V-Bett |
| Kleiderschrank | hängend und Schubladen |
| Badezimmer | gemeinsam |
| Toilette | ja |
| Toilette System | handbetrieb |
| Handwaschbecken | im Badezimmer |
| Dusche | gemeinsam |
| Weitere Info | Teppich auf Holz-Boden |



MASCHINEN

| | |
|----------------------------|--------------------------|
| Motoranzahl | 1 |
| Marke | Vetus |
| Typ | M417A |
| PS | 42,00 |
| kW | 30,87 |
| Kraftstoffart | Diesel |
| Installiert im Jahr | 2012 |
| Höchstgeschwindigkeit (Kn) | 7 |
| Marschgeschwindigkeit (Kn) | 6 |
| Verbrauch (l/h) | 3 |
| Motorstunden | 300 |
| Kühlungssystem Motor | indirekte Wärmetauscher |
| Antrieb | Schraubenwelle |
| Motor bedienung | Seilzug Kabel |
| Gewende getriebe | mechanisch |
| Exhaust | wassergekühlt |
| Propeller Typ | Segelstellung Maxprop |
| Propellerblätter | 3 |
| Material Propellerwelle | Edelstahl |
| Propellerwelle schmierung | Wasser |
| Hand Bilgenpumpe | ja |
| Elektrische Anlage | 12/220v |
| Starterbatterie | 1 x |
| Versorgungsbatterie | 2 x |
| Batterie Ladegerät | Victron Pallas 12v/25amp |
| Umwandler | Mastervolt 12v/500watt |
| Landstrom | mit Kabel |

NAVIGATION

| | |
|---------|---------|
| Kompass | Sestrel |
|---------|---------|



| | |
|------------------------|-------------------------------------|
| Tiefenanzeige | Autohelm ST30 |
| Logge | VDO Sumlog |
| Windlupe anzeige | Advanse |
| UKW | Vertex VM3500E |
| Autopilot | Raymarine ST5000+ |
| GPS | mit Silva Cockpit Anzeige MLR FX312 |
| Radar/Plotter | im Pflicht montiert Raymarine C-80 |
| Navtex | Furuno NX-300 |
| Elektronische Kart(en) | ja |
| AIS Empfänger | ja |
| Weitere Info | Hand Pfeil Compass |

AUSRÜSTUNG

| | |
|------------------------------|--------------------|
| Feste Fenster | ja |
| Spritzverdek | ja |
| Kuchenbude | ja |
| Badeleiter | Edelstahl |
| Bugtreppe | Edelstahl |
| Anker | Bruce |
| Ankerkette | ja |
| Ankerwinde | elektrisch Quick |
| See Reling | Edelstahl |
| Heckkorb | ja |
| Bugkorb | ja |
| Rettungsinsel | Container RFD |
| Rettungsinsel (Pers) | 4 |
| Letzte Wartung Rettungsinsel | gültig biss 4/2016 |
| Rettungsboje | ja |
| Radar Reflektor | ja |
| Fenderkissen | ja |
| Festmacher | ja |



| | |
|------------------|--|
| Radio-CD Spieler | ja |
| Uhr - Barometer | ja |
| Weitere Info | Aussenborder Montageplatte Niro Antenne Träger-Mast hinten |

RIGG

| | |
|------------------------|--|
| Rig | Sloop |
| Marke Mast | Seldén 2008 |
| Material Mast | Aluminium |
| Salings | 2 sets |
| Großsegel | Durch gelatted, kurzer Vorliek UK Sails 2004 |
| Großsegel-Persenning | ja |
| Latten traveller | ja |
| Durchelatted großsegel | ja |
| Fock | Hagoort 2008 |
| Genua II | Sail Select 2008 |
| Rollreffanlage | Furlex S-300 |
| Gennaker | Super Sail Store 2003 |
| Reff Vorrichtung | Reffleinen |
| Achterstag Spanner | mechanisch |
| Baumniederhohler | Talje |
| Primare Schot Winschen | 2 x Lewmar 48AST |
| Fall Winschen | 2 x Anderssen 18ST |
| Reff Wunsch | 1 x Anderssen 12ST |
| Wunsch Schonbezug | ja |
| Weitere Info | 1. mtr Grosseren Mast statt Normal |



HALLBERG RASSY 352



HALLBERG RASSY 352



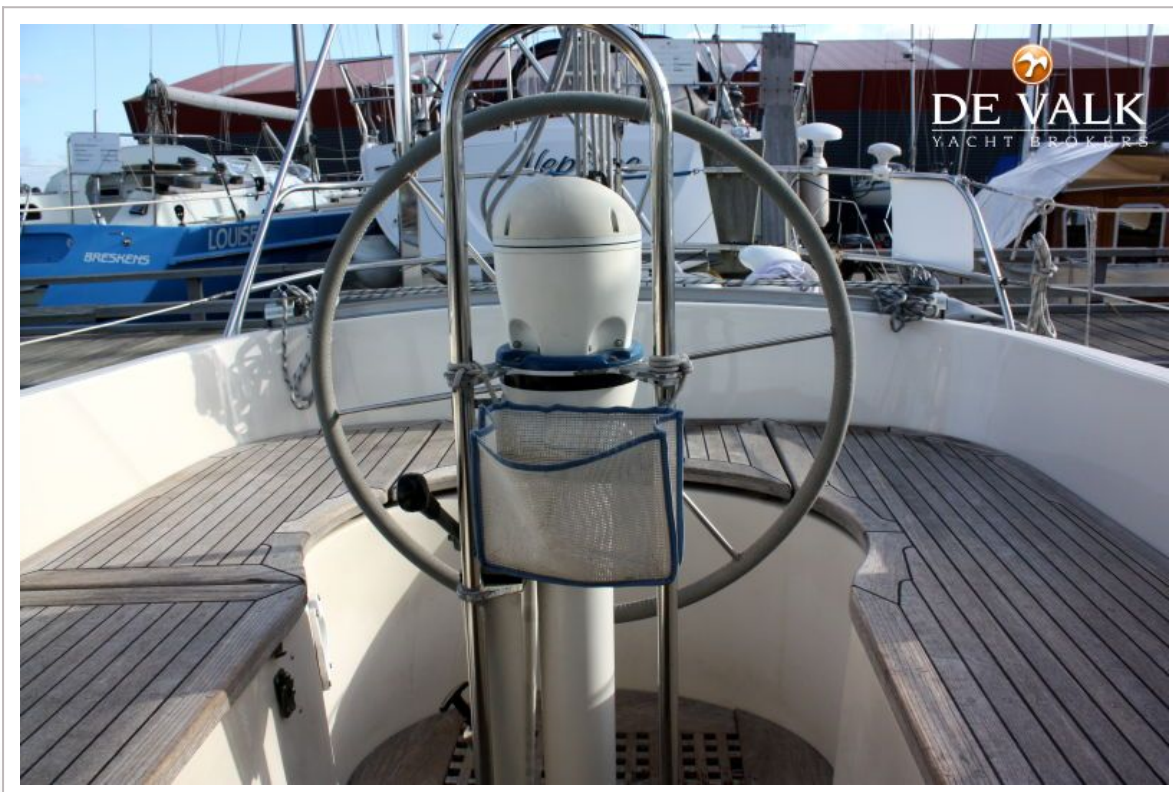
HALLBERG RASSY 352



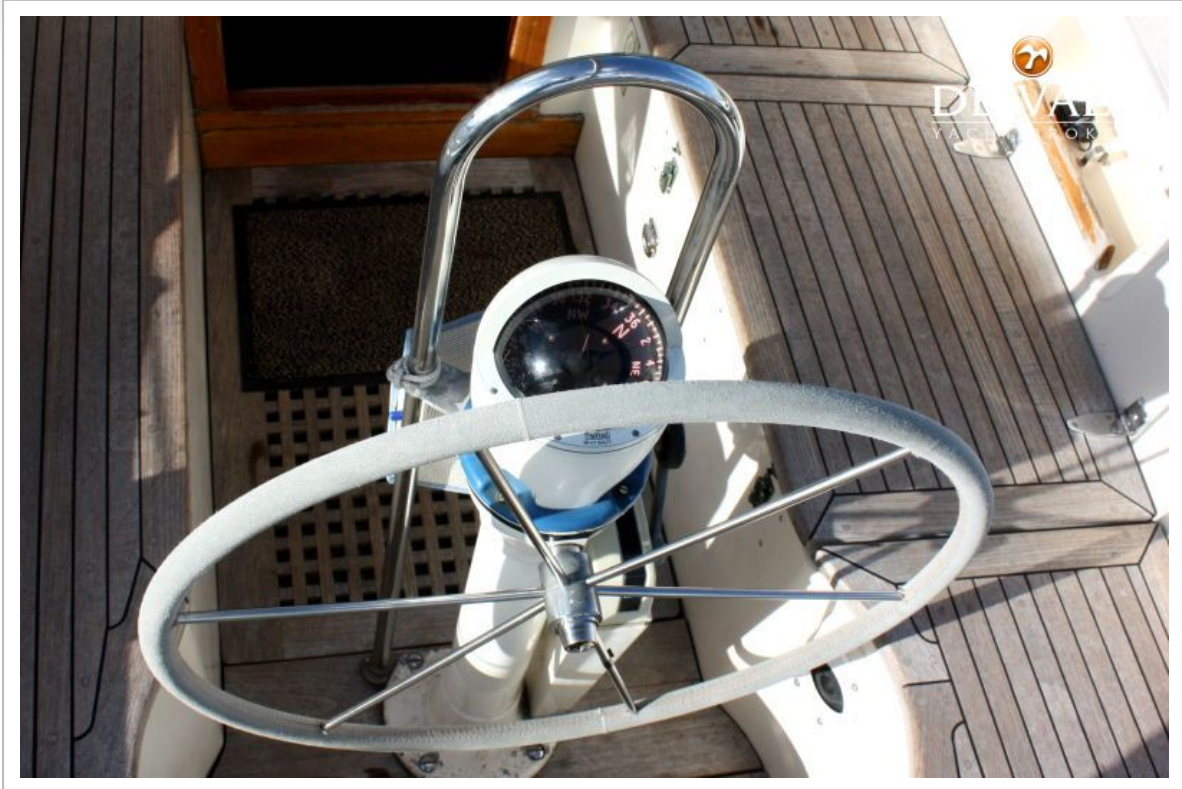
HALLBERG RASSY 352



HALLBERG RASSY 352



HALLBERG RASSY 352



HALLBERG RASSY 352



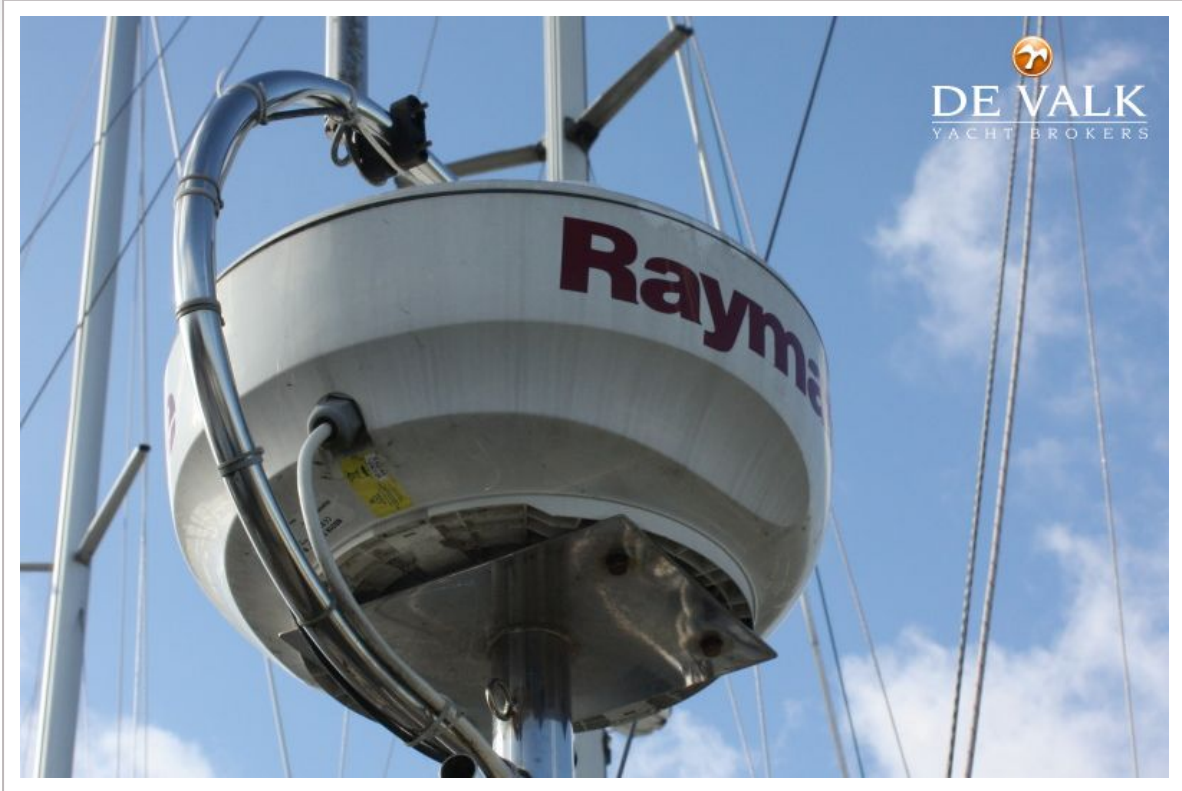
HALLBERG RASSY 352



HALLBERG RASSY 352



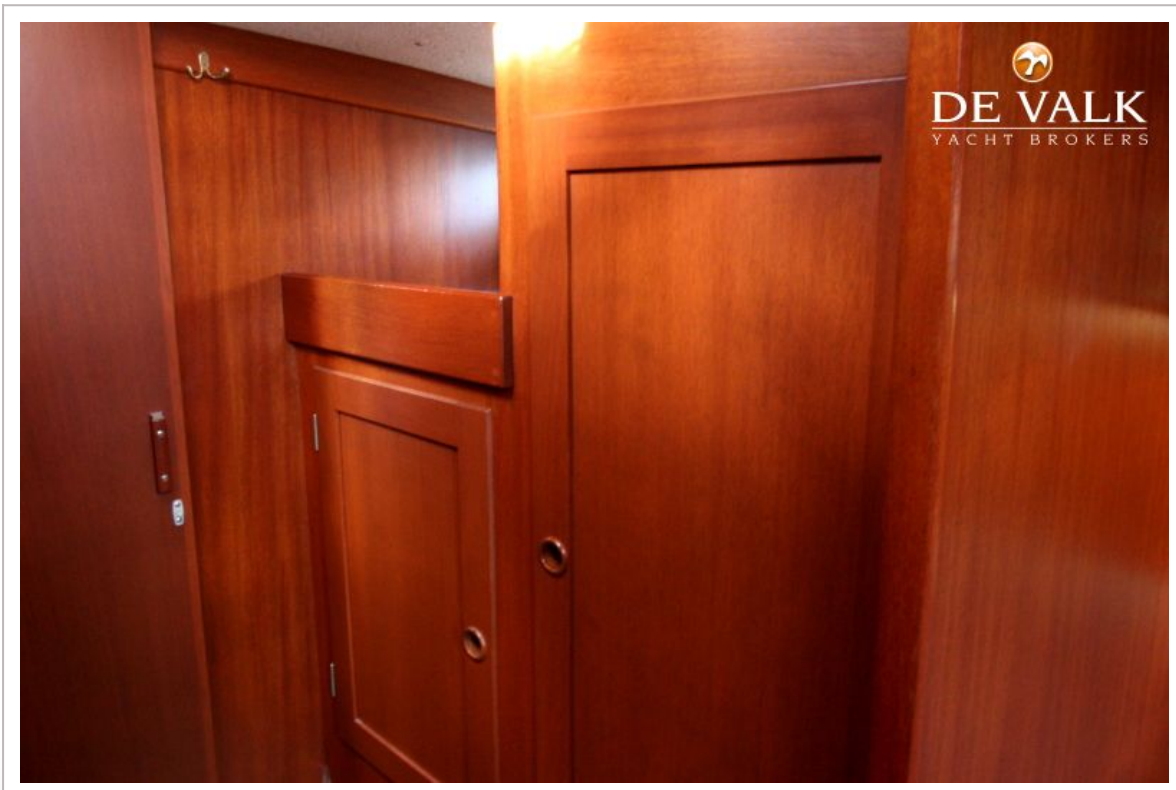
HALLBERG RASSY 352



HALLBERG RASSY 352



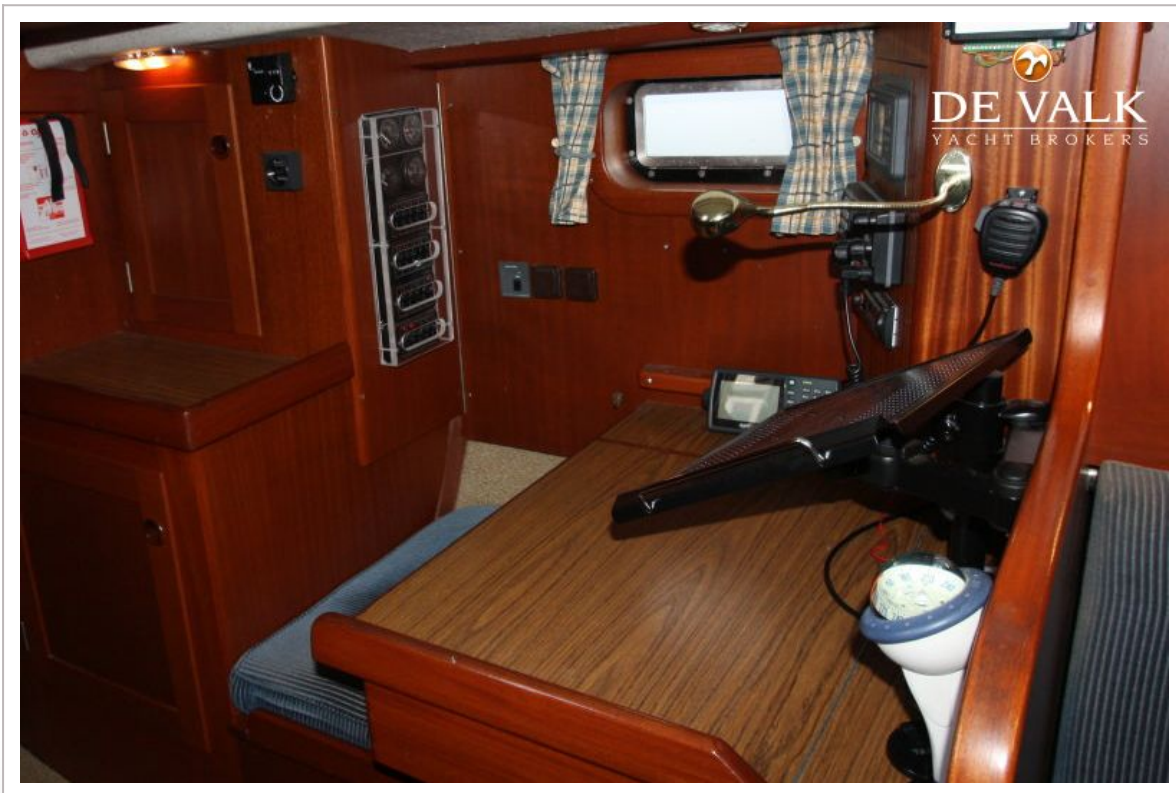
HALLBERG RASSY 352



HALLBERG RASSY 352



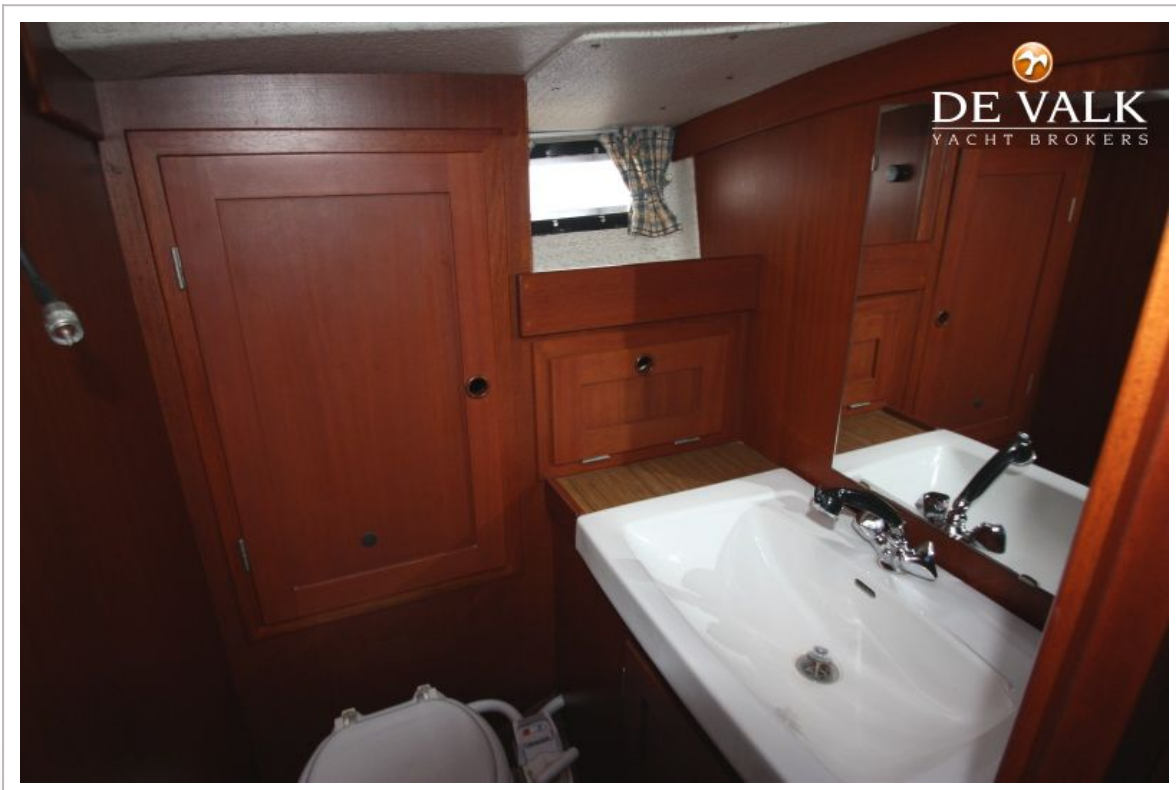
HALLBERG RASSY 352



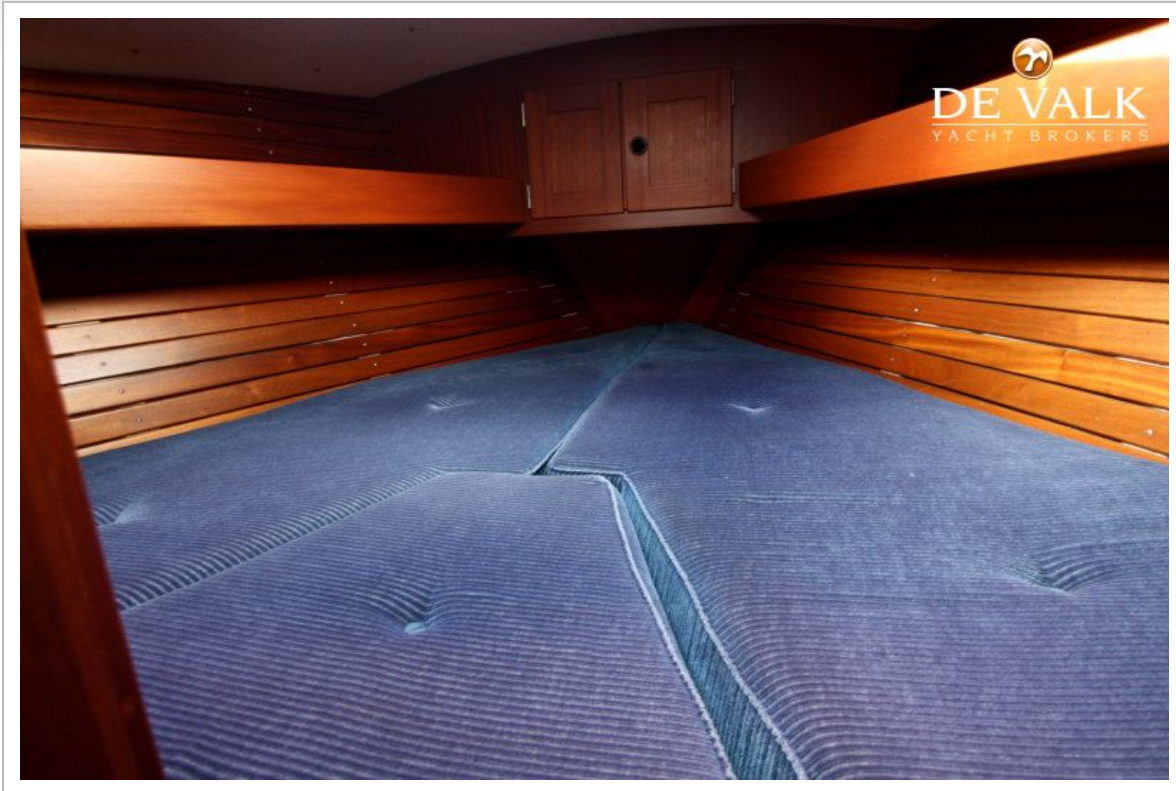
HALLBERG RASSY 352



HALLBERG RASSY 352



HALLBERG RASSY 352

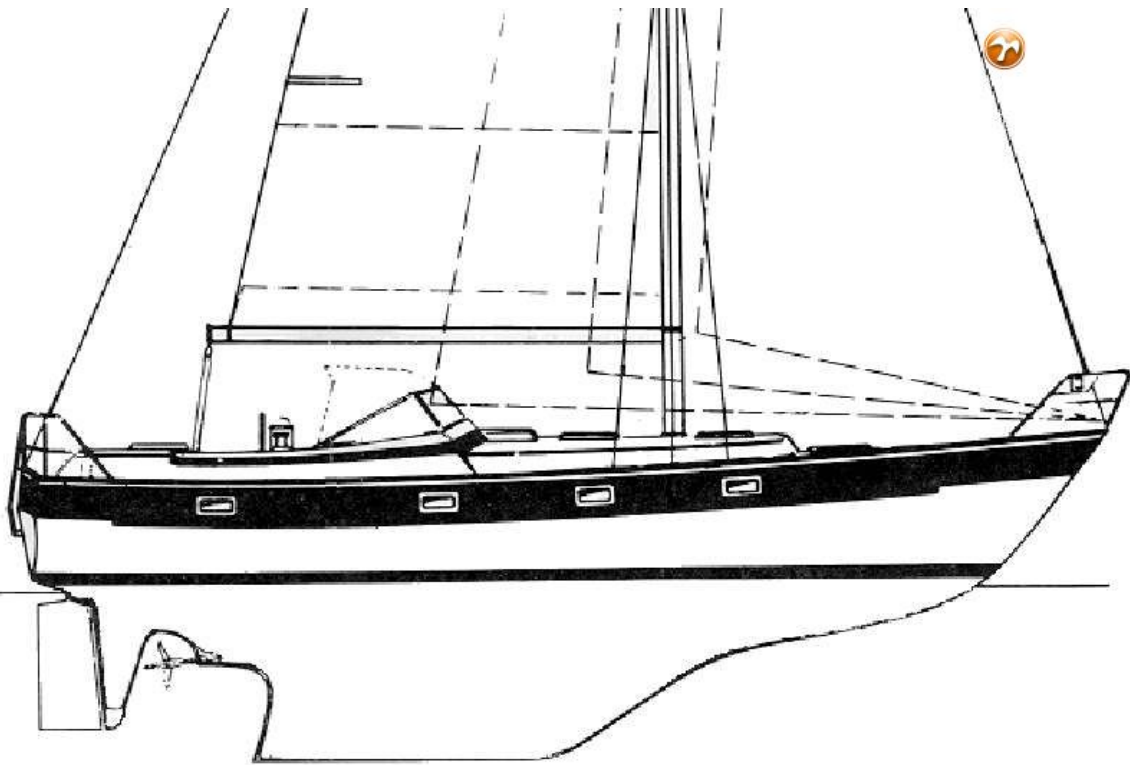
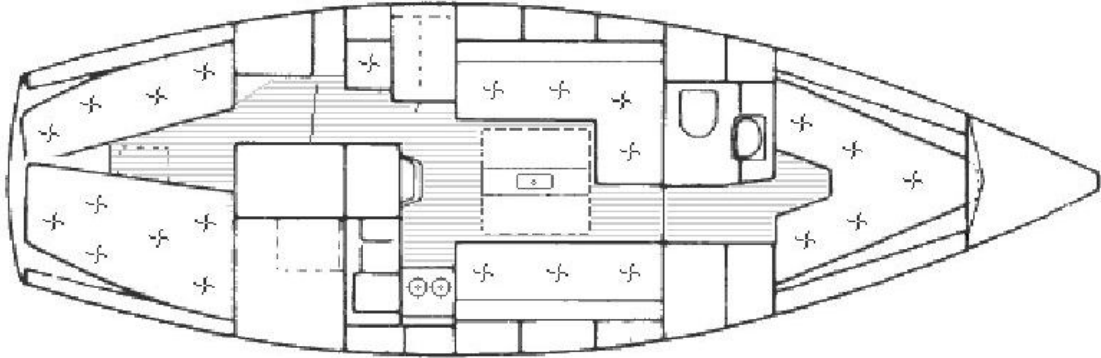


HALLBERG RASSY 352



HALLBERG RASSY 352


DE VALK
YACHT BROKERS



HALLBERG RASSY 352

