



DE VALK
YACHT BROKERS



HALLBERG RASSY 36



DE VALK
YACHT BROKERS

HALLBERG RASSY 36

BROKER'S COMMENTS

"The well known Hallberg Rassy 36 is designed by German Frers as a successor of the famous 352. She has excellent sailing capacities for inland waters and ocean sailing. Below decks the accommodations are more spacious and lighter without compromising the quality in construction and finishing. By owning and sailing the Hallberg Rassy 36 you will appreciate all her character features. She is located on shore at our sales office in Sint Annaland and ready for a visit."

Joris van de Rijt

SPEZIFIKATIONEN

Maße	10,87 x 3,55 x 1,70 (m)	Baumeister	Hallberg Rassy
Baujahr	1990	Kabinen	2
Material	GFK	Schlafplätze	7
Motor(en)	1 x Volvo Penta MD22A diesel	Pk/Kw	57 (pk), 41,95 (kw)
Angebotspreis	EUR 88.500 (Mehrwertsteuer: bezahlt)	Liegeplatz	beim Verkaufsburo

KONTAKT

Geschäftsstelle	De Valk Sint Annaland	Telefon.	+31 166 601 000
Adresse	Koelhuisweg 4 4697 RM Sint Annaland The Netherlands	Fax	+31 (0)166 654 267
		E-Mail -Adresse	sintannaland@devalk.nl

DISCLAIMER

Obwohl wir uns der Richtigkeit, Vollständigkeit und Aktualität unserer Informationen größte Sorgfalt widmen, können aus den Informationen keine Rechtsansprüche abgeleitet werden.



GENERAL

Modell	HALLBERG RASSY 36
Typ	Segelyacht
Rumpflänge (m)	10,87
Wasserlinienlänge (m)	8,72
Breite (m)	3,55
Tiefgang (m)	1,70
Durchfahrtshöhe (m)	15,50
Stehhöhe (m)	1,92
Baujahr	1990
Werft	Hallberg Rassy
Land	Schweden
Entwerfer	German Frers
Gewicht (t)	7,5
Ballast (Ton)	Blei 3,4
CE Norm	NA
Rumpfmateri al	GFK
Rumpffarbe	Weiß with blue striping
Rumpfform	Rundspant
Art Kiel	Flossen Kiel
Material Aufbauten	GFK
Stossliste	Edelstahl
Deckmaterial	GFK
Deck Finish	Teak
Deck Finish Aufbauten	Teak
Pflicht Bedeckung	Teak
Antifouling (Jahr)	2023
Dorado Belufter	2 x plastic air vent & 3 x stainless steel shell
Fenster Einfassung	Aluminium
Fenster Material	Perspex
Decks Luke	Hallberg Rassy with Securit glass



Treibstofftank (Liter)	Edelstahl 345 (total in 2 x tank)
Füllstandsanzeige (Treibstofftank)	ja
Trinkwassertank (Liter)	Edelstahl 355 (total in 2 x tank)
Füllstandsanzeige (Trinkwasser)	ja
Radsteuerung	Kabelsteuerung Solimar pedestal with a leather covered stainless steel wheel
Not-Pinne	ja
Weitere Info Rumpf	underwaterbody new primer + antifouling 2016
Weitere Info Farbe und Anstrich	blue striping hull and superstructure painted 2016
Weitere Info	Rudder seal renewed in 2019
Weitere Info	Through hull fittings & seacocks renewed in 2013

UNTERKUNFT

Kabinen	2
Kojen	7
Innen	Mahagoni
Fussboden	Teak und Holly
Achterdeck	ja
Salon	ja
Standhöhe Salon (m)	1,88 - 1,92
Heizung	Diesel Heißluft Webasto
Kartentisch	On Port Side - Headroom : 1,88 m
Achternkabine	Headroom : 1,45 - 1,63 m
Dinette	foldable into big dinette
Kombüse	On Starboard side - Headroom : 1,82 m
Arbeitsfläche	Kunststoff White
Spülbecken	Edelstahl 2 x
Herd	Gas 3 burner
Ofen	ja
Kuhlschrank	toploader with compressor
Warmwasser System	220V + Motor



Wasserdruck System	elektrisch
Eignerkabine	Doppelbett + Einzelbett (after cabin)
Länge Bett (m)	SB : 2,05 x 1,30 & PS : 2,05 x 0,75
Kleiderschrank	Regale und hängend
Badezimmer	gemeinsam Headroom : 1,87 - 1,96 m
Toilet	gemeinsam
Toilette System	handbetrieb Jabsco
Handwaschbecken	im Badezimmer
Dusche	gemeinsam
Weitere Info	It is possible to create one large bed in the aft cabin
Gästekabine 1	V-Bett (front cabin) - Headroom : 1,85 m
Länge Bett (m)	1,92 x 1,40
Kleiderschrank	Regale und hängend
Weitere Info	Headroom in gangway between saloon and aft cabin : 1,50 m
Weitere Info	Curtains renewed in 2016

MOTOR(EN)

Motoranzahl	1
Marke	Volvo Penta
Typ	MD22A
PS	57
kW	41.95
Kraftstoffart	Diesel
Installiert im Jahr	1990
Höchstgeschwindigkeit (Kn)	7,5
Marschgeschwindigkeit (Kn)	6,5
Kühlungssystem Motor	indirekte Wärmetauscher
Antrieb	Schraubenwelle
Motor bedienung	Seilzug Kabel
Gewende getriebe	mechanisch
Propeller Typ	Segelstellung Max Prop (2021)



Propellerblätter	3
Material Propellerwelle	Edelstahl
Hand Bilgenpumpe	ja
Elektrische Bilgenpumpe	ja
Elektrische Anlage	12V / 220V
Starterbatterie	1 x (2020)
Versorgungsbatterie	2 x
Batterie Ladegerät	Mastervolt Chargemaster Plus 12/75 (2020)
Umwandler	Mastervolt Mass Sine 12/2000 (2015)
Landstrom	mit Kabel
Weitere Info	Oil cooler renewed in 2017
Weitere Info	Engine mounts renewed in 2015
Weitere Info	The engine has been professionally serviced annually

NAVIGATION

Kompass	C. Plath
Tiefenanzeige	Raymarine (2021)
Logge	Raymarine (2021)
Windlupe anzeige	Raymarine (2021)
Tochter anzeige	Raymarine I70 (2021) + Autohelm Multi at chart table
UKW	Garmin 300i AIS (2015) at chart table + wireless handheld
Autopilot	Raymarine (New Software P-70 with computer & Lineair Drive 2015) on autopilot
Ruderwinkel Anzeige	Raymarine A7 in the cockpit
Plotter	Raymarine Axiom 9 (2021) at chard table
Plotter/GPS	LO-KATA Navtex 1
Navtex	Ocean Sat Class B
AIS Empfänger	ja
Navigation Beleuchtung	ja



AUSRÜSTUNG

Feste Fenster	ja
Spritzverdeck	Grey (2019)
Winterplane	Blue, over the complete boat
Cockpit Tisch	1 x wood & 1 x teak (folding)
Badeleiter	Edelstahl
Anker	CQR Pflugschar
Ankerkette	ja
Ankerwinde	elektrisch (up only)
Ausserborder Halterung	ja
See Reling	Draht/Seil (Renewed in 2016)
Zupackenschiene (aufbauen)	Teak
Heckkorb	Stainless steel with 2 x teak seat
Bugkorb	Stainless steel
Rettungsinsel (Pers)	Container Seaguard (2014)
Letzte Wartung Rettungsinsel	needs survey
Rettungsboje	ja
Markierboje	ja
Radar Reflektor	In maat head
Fenderkissen	ja
Festmacher	ja
Radio-CD Spieler	JVC
Lautsprecher im Salon	ja
Uhr - Barometer	Wempe
Feuerlöscher	Need to be checked / renewed
Weitere Info	Blue steering wheel cover

TAKELWERK

Rig	Sloop
Stehendes Gut	Drahtseil With aluminium tension protectors



Marke Mast	Seldén
Material Mast	Aluminium
Salings	2 sets
Großsegel	Hagoort (2010)
Großsegel-Persenning	With Lazy Jacks
Hohes Aspekt	Hagoort (2010)
Genua	Elvstrom DX Medium 140% (2015) with white UV strip
Rollreffanlage	Reckmann
Gennaker	(2013) on a Facnor furler
Spi	1 x large & 1 x small
Reff Vorrichtung	Reffleinen
Achterstag Spanner	hydraulik Navtec
Baumniederhohler	Gasdruckfeder Selden Racing
Genua Schotwischen	2 x Lewmar 46ST
Fall Wischen	2 x Lewmar on mast
Spi Wischen	2 x Lewmar 40ST
Reff Wunsch	1 x Lewmar 8
Spi-Baum	Aluminium (Hanging on frontside of mast)
Gennaker-Baum	Edelstahl Removable
Weitere Info	Forestay new in 2016



HALBERG RASSY 36



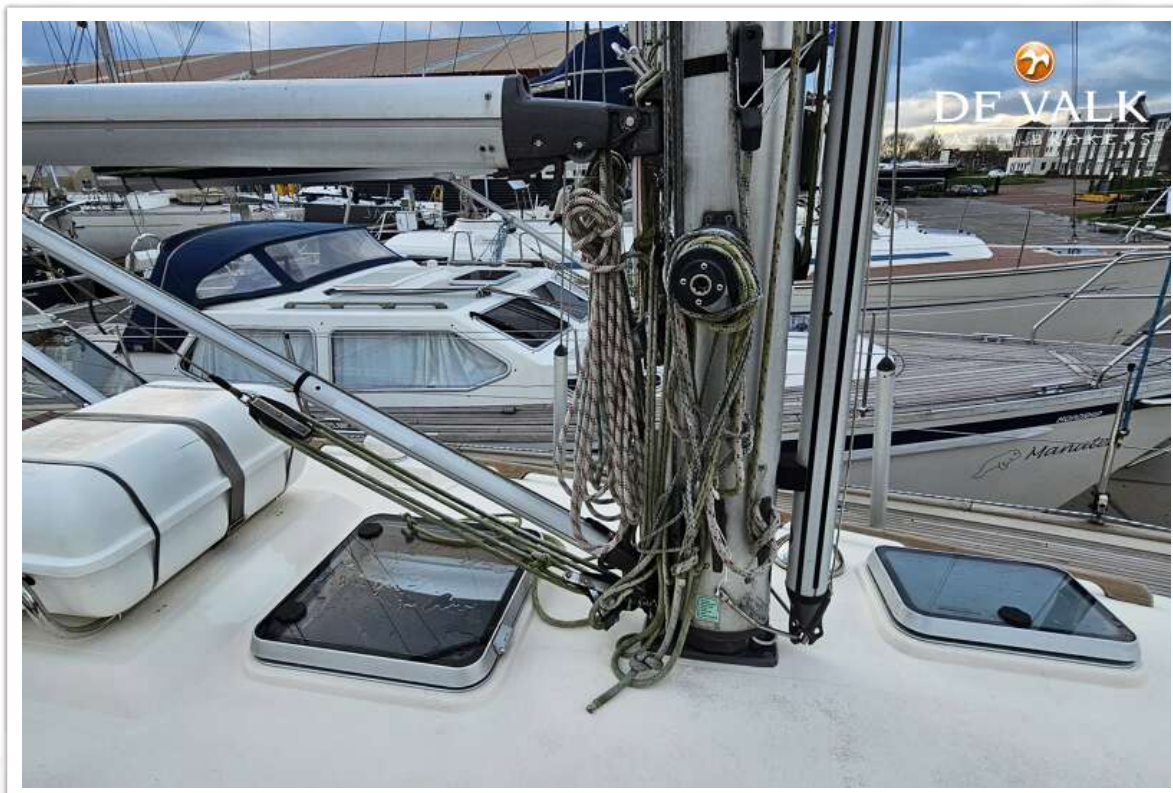
HALBERG RASSY 36



HALBERG RASSY 36



HALBERG RASSY 36



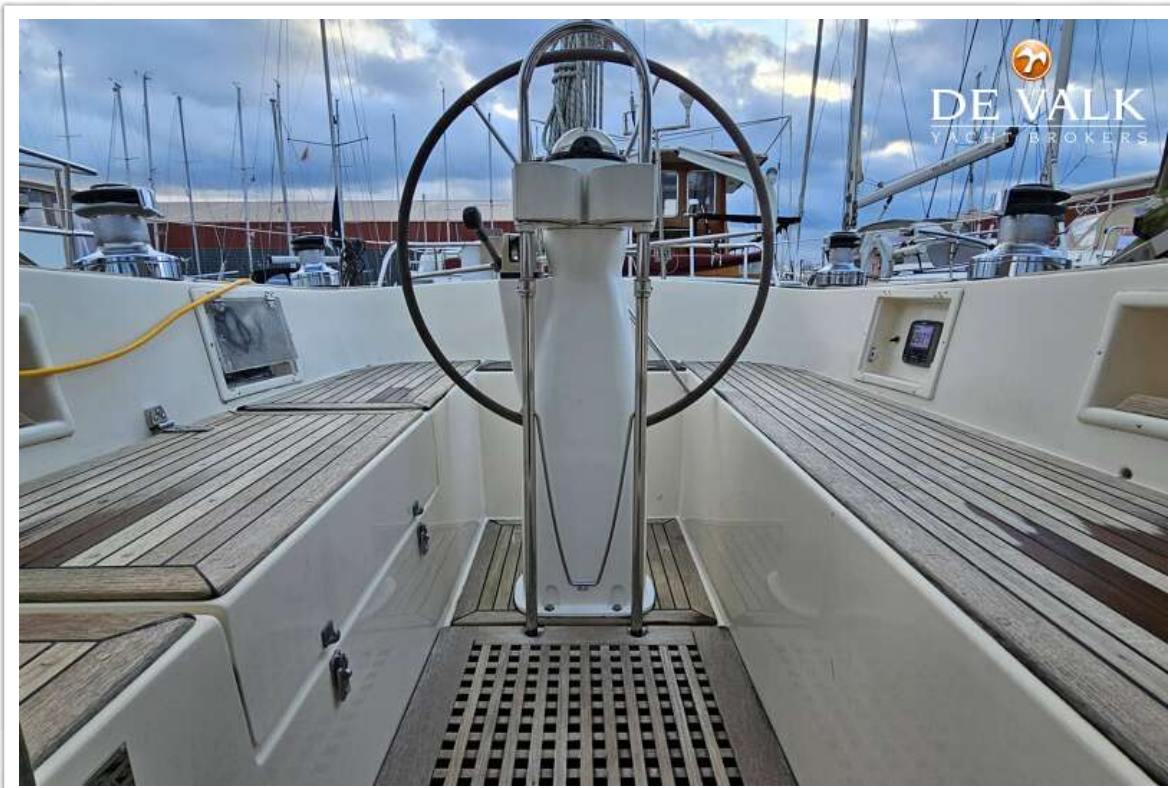
HALBERG RASSY 36



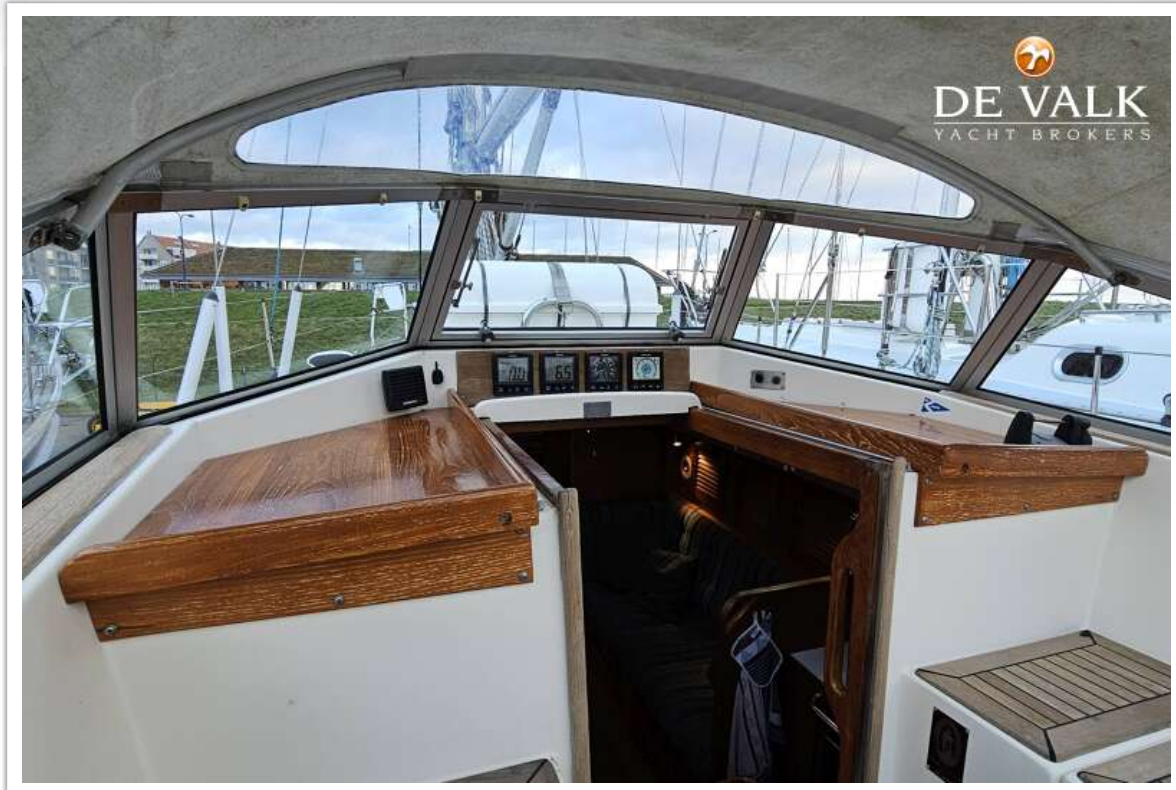
HALBERG RASSY 36



HALBERG RASSY 36



HALLBERG RASSY 36



HALBERG RASSY 36



HALLBERG RASSY 36



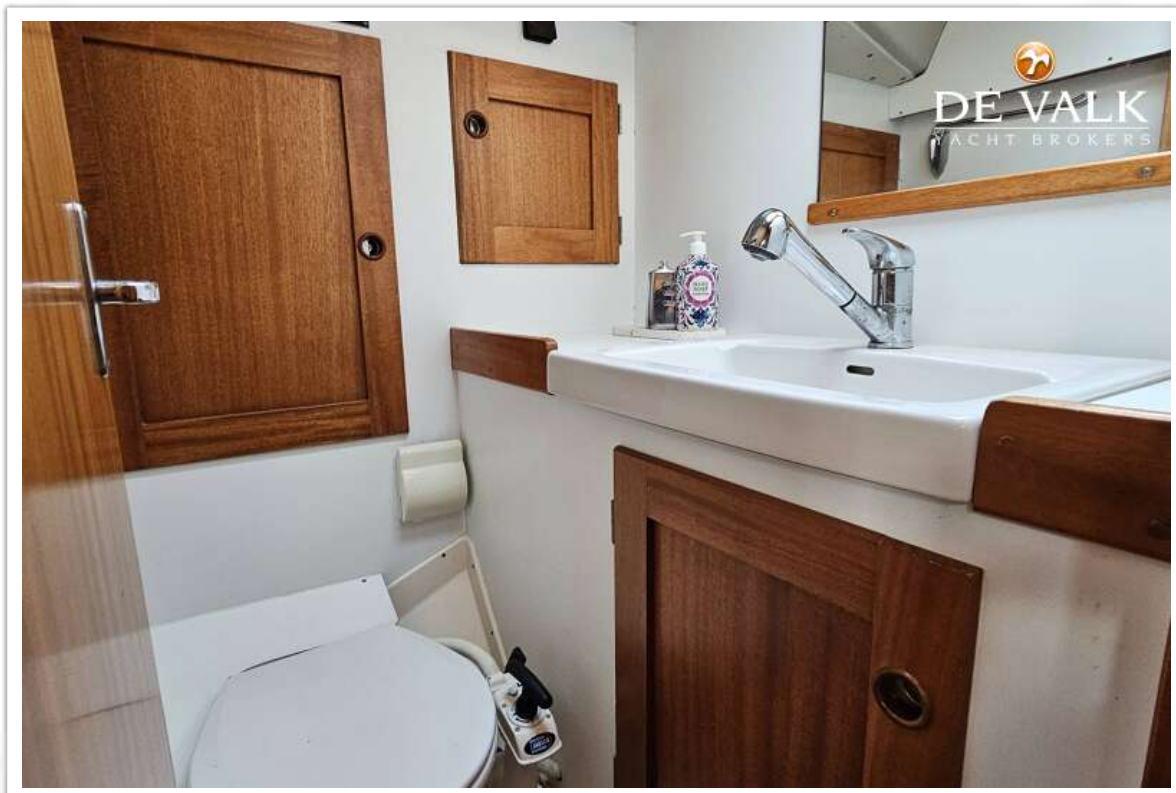
HALLBERG RASSY 36



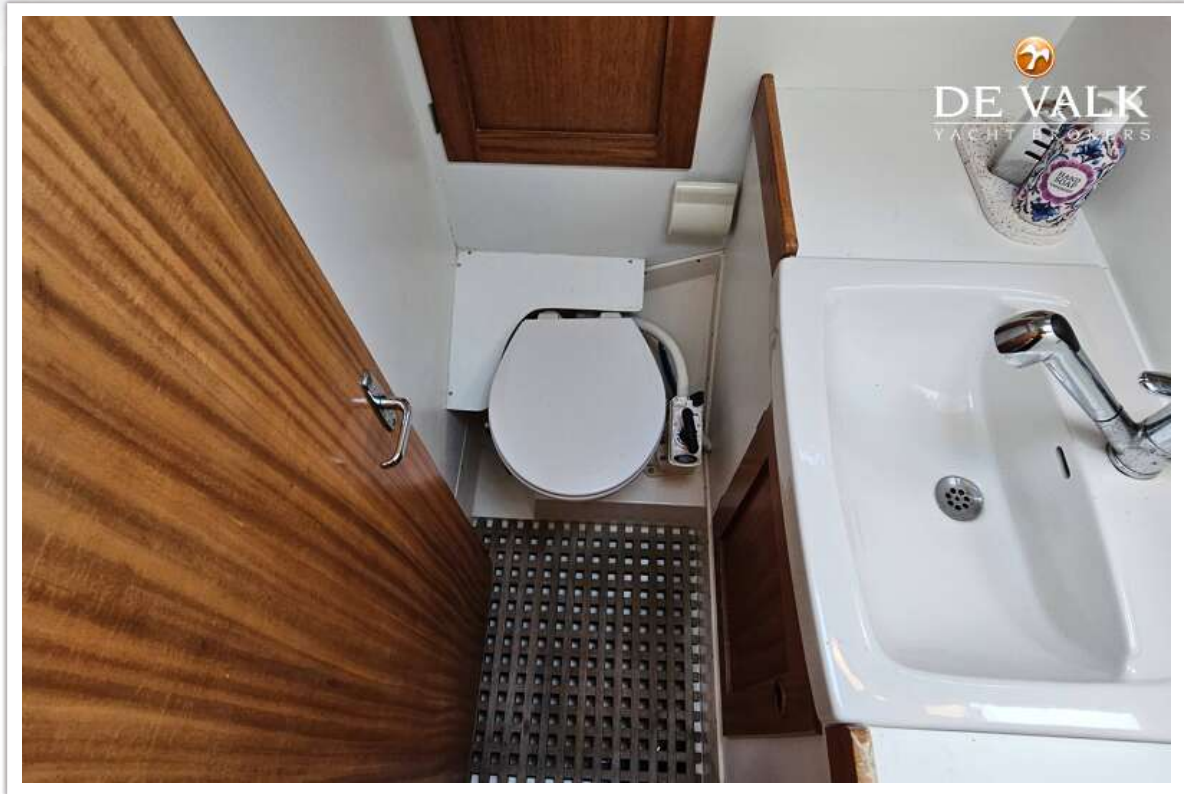
HALLBERG RASSY 36



HALLBERG RASSY 36



HALLBERG RASSY 36



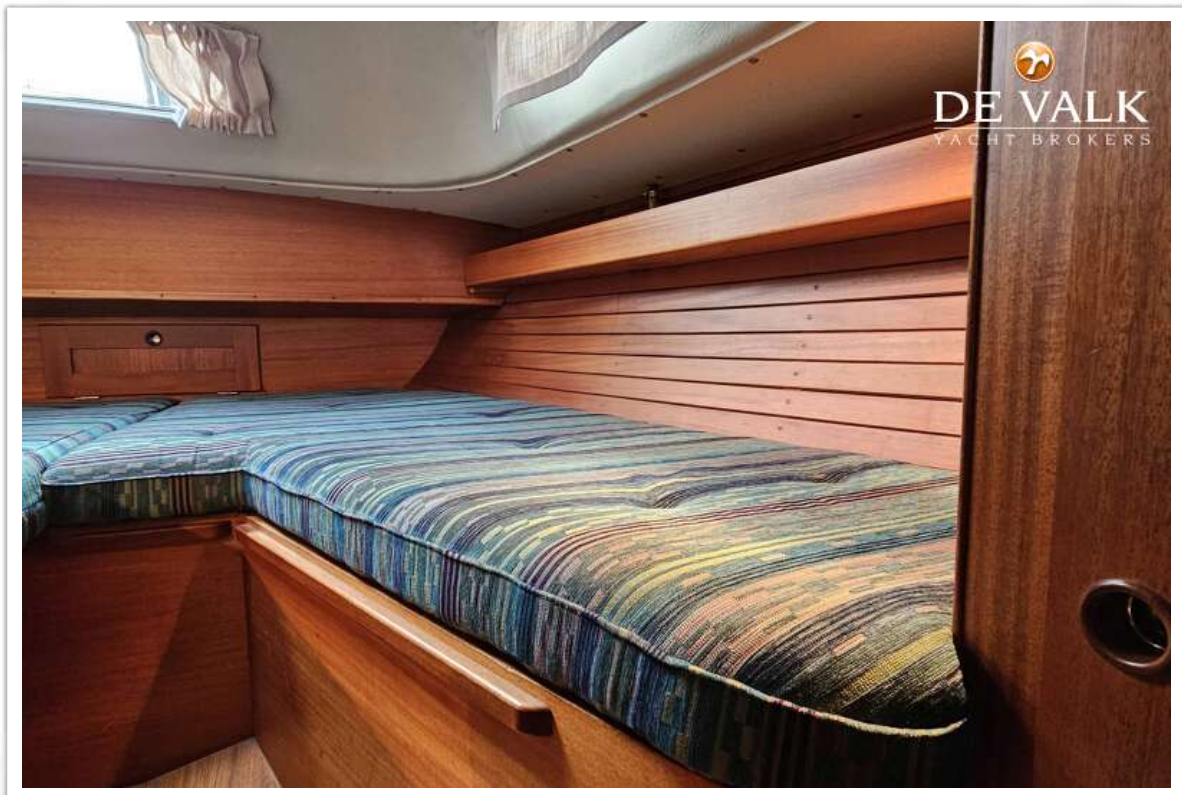
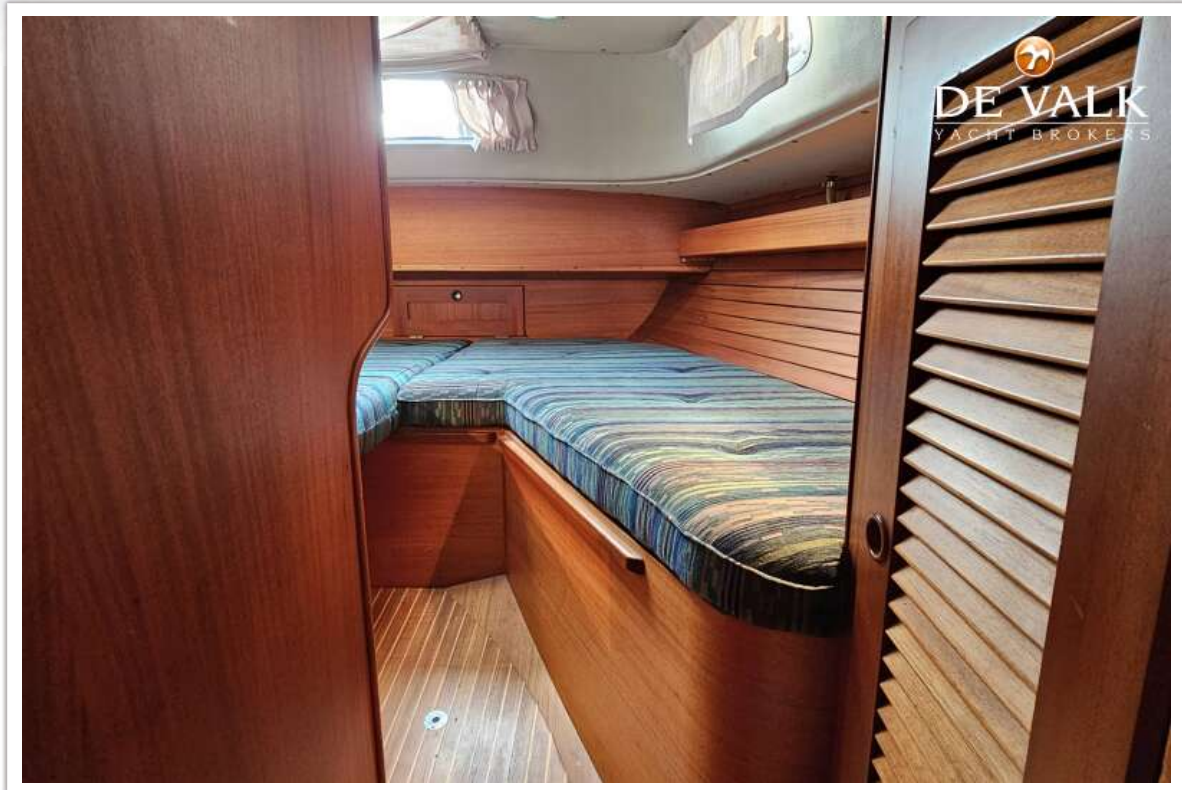
HALLBERG RASSY 36



HALBERG RASSY 36

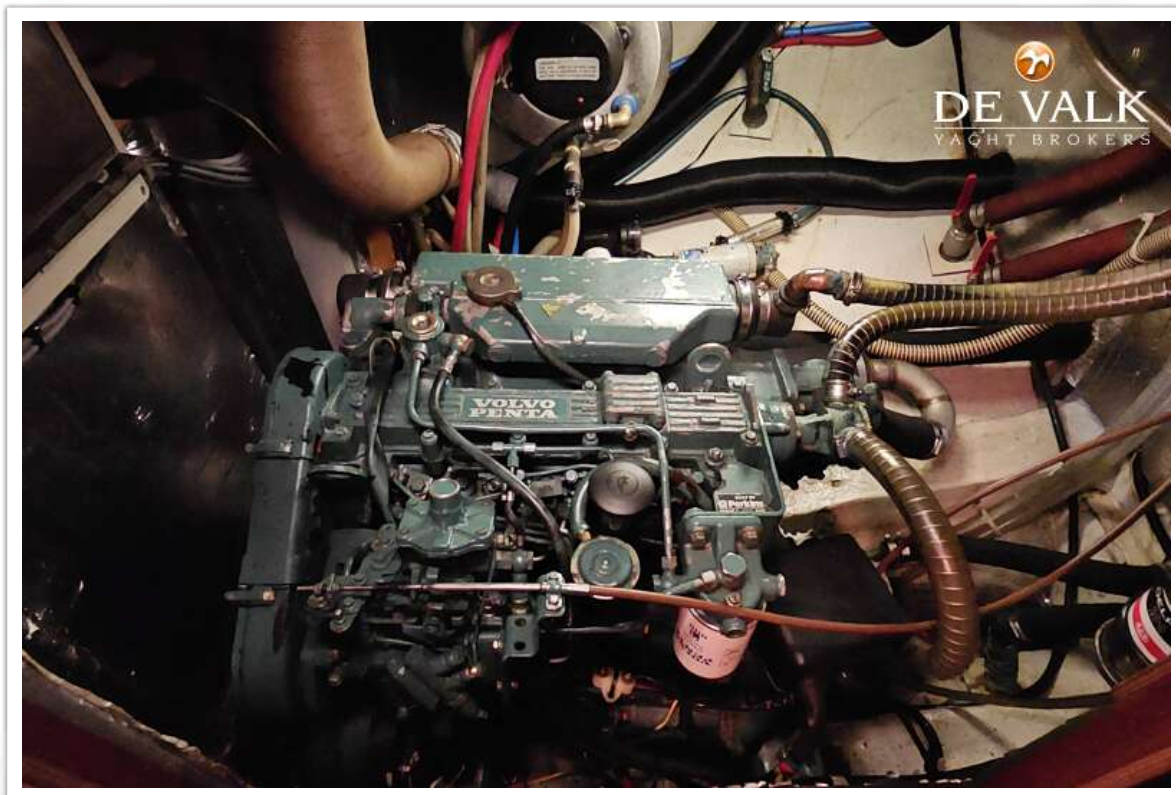
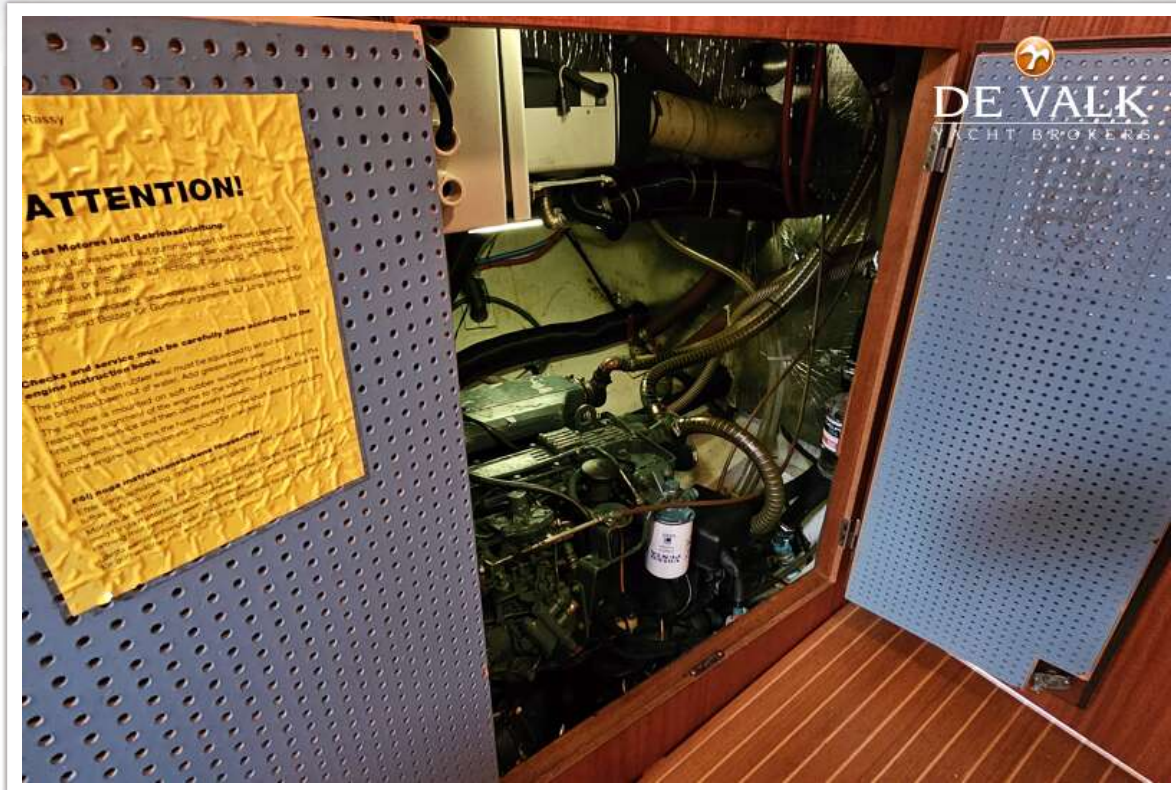


HALLBERG RASSY 36

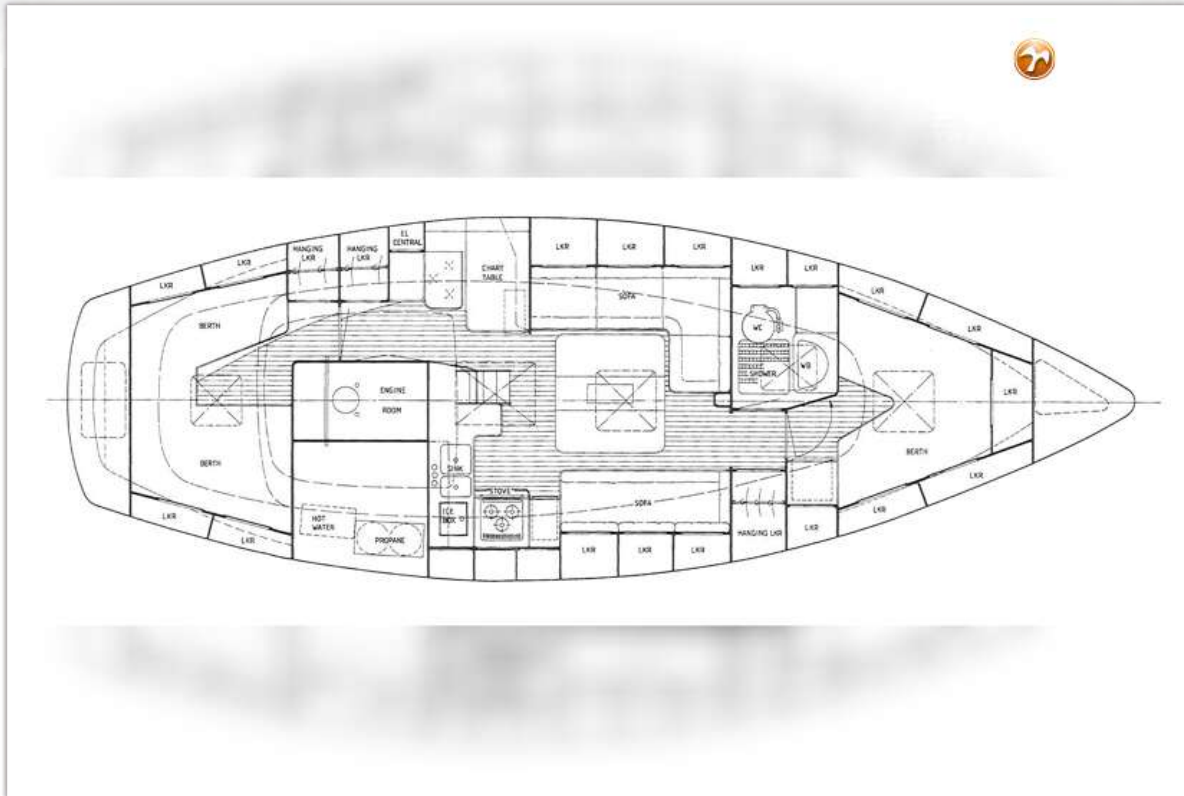


HALLBERG RASSY 36





HALLBERG RASSY 36



HALBERG RASSY 36

