



DE VALK
YACHT BROKERS



ALUBOOT CARIBBEAN 40



DE VALK
YACHT BROKERS

ALUBOOT CARIBBEAN 40

KOMMENTARE DES MAKLERS

Keel centerboard, twin rudder, high performance aluminum long range cruiser. Built by the renowned Aluboot yard in Hindeloopen. The first privately current owner sailed her around the world, she is now ready for the next trip.

Johan Nooitgedagt

TECHNISCHE DATEN

Maße	11.95 x 3.90 x 1,10 / 2.20 (m)	Werft	Aluboot b.v.
Baujahr	1991	Kabinen	2
Material	Aluminium	Kojen	6
Motor(en)	1 x Yanmar 4JH2-E Diesel	PS/kW	44.00 (PS), 32.34 (kW)
Verkaufspreis	verkauft (MwSt.)	Liegeplatz	elsewhere / nicht im Verkaufsbüro

KONTAKT

Verkaufsbüro	De Valk Hindeloopen	Telefon	+31 514 52 40 00
Adresse	Oosterstrand 1 8713 JS Hindeloopen The Netherlands	E-Mail	hindeloopen@devalk.nl

HAFTUNGSAUSSCHLUSS

Diese Angaben erfolgen nach bestem Wissen, können jedoch nicht garantiert werden.



ALUBOOT CARIBBEAN 40

ALLGEMEIN

Modell	ALUBOOT CARIBBEAN 40
Typ	Segelyacht
Rumpflänge (m)	11,95
Breite (m)	3,90
Tiefgang (m)	2,20
Tiefgang min (m)	1,10
Durchfahrtshöhe (m)	17,00
Stehhöhe (m)	1,95
Baujahr	1991
Werft	Aluboot b.v.
Land	Niederlande
Entwerfer	Van de Stadt
Gewicht (t)	7,6
Ballast (Ton)	3,4
Rumpfmateriäl	Aluminium
Rumpffarbe	Grau
Rumpfform	Rundspant
Art Kiel	Kielschwerter
Material Aufbauten	Aluminium
Deckmaterial	Aluminium
Deck Finish	Teak
Deck Finish Aufbauten	Teak
Pflicht Bedeckung	Teak
Fenster Einfassung	Aluminium
Decks Luke	alle Patrizie und Deck Luke mit
Bullauge	
Treibstofftank (Liter)	Aluminium Approx. 450 litres
Treibstofftank 2 (Liter)	Aluminium Approx. 200 litres
Füllstandsanzeige (Treibstofftank)	ja
Trinkwassertank (Liter)	Aluminium 3x, total approx. 1000 litres



Füllstandsanzeige (Trinkwasser)	ja
Radsteuerung	mechanisch
Not-Pinne	ja
Weitere Info Rumpf	No paint on hull
Weitere Info	alle Tanken können Wasser aus dem Wassermacher empfangen. Tank (50 Liter, aluminium) für Kurbelgehäuse anwesend.

UNTERKUNFT

Kabinen	2
Kojen	6
Innen	Teak
Fussboden	Teak und Holly
Offenen Cockpit	ja
Salon	Drehstühle und L-Sofa im Salon
Navigation Zenter	ja
Kartentisch	ja
Achterkabine	ja
Kombüse	ja
Arbeitsfläche	Marmor
Spülbecken	Edelstahl
Ofen	ja
Mikrowelle	ja
Kuhlschrank	ja
Warmwasser System	220V + Motor
Wasserdruck System	ja
Geschirrausstattung	ja
Eignerkabine	Doppelbett
Kleiderschrank	hängend und Schubladen
Badezimmer	
Toilet	gemeinsam
Toilette System	handbetrieb



Handwaschbecken	auf der Toilette
Dusche	gemeinsam
Gästekabine 1	Zwei Einzelbetten
Kleiderschrank	ja
Wet-Bar	ja
Weitere Info	beheizter Trockenraum für Tauchausrüstung

MASCHINEN

Motoranzahl	1
Marke	Yanmar
Typ	4JH2-E
PS	44,00
kW	32,34
Kraftstoffart	Diesel
Installiert im Jahr	1991
Höchstgeschwindigkeit (Kn)	7
Reichweite (nm)	1200
Motorstunden	4592
Kühlungssystem Motor	indirekte Wärmetauscher
Antrieb	Schraubenwelle
Motor bedienung	mechanisch
Gewende getriebe	mechanisch KBW 20
Propeller Typ	Segelstellung
Propellerblätter	3
Material Propellerwelle	Edelstahl
Propellerwelle schmierung	Wasser
Hand Bilgenpumpe	1x
Elektrische Bilgenpumpe	1x
Elektrische Anlage	12/110 and 220 Volt
Generator	Nassauspuff Yanmar 4hp
Batterien	8x 85 Ah gel Sonnenschein (2011)



ALUBOOT CARIBBEAN 40

Starterbatterie	ja
Versorgungsbatterie	ja
Batterie Ladegerat	Raritan
Landstrom	110/220V
Trenn transformator	ja
Wasserbereiter	Pumpe nicht nutzbar
Weitere Info	Scuba diving compressor Bauer 1994 utilius 10

NAVIGATION

Kompass	Danforth 6 inch
Tiefenanziege	Raymarine (2004)
Logge	Raymarine
Windlupe anzeige	Raymarine
UKW	Icom M-305
Autopilot	Raymarine 6000 (2005)
Radar	Furuno 1760
Suchscheinwerfer	ja
Weitere Info	2x Elektrolyse-Überwachungssysteme

AUSRÜSTUNG

Spritzverdek	ja
Spritzverdek mit Griffbügel	ja
Kuchenbude	ja
Kleine Spritzverdek (Dodger)	2x
Bimini	2011
Sonnenschirm	mehrere
Cockpit Polster	ja
Badeleiter	ja
Gangway	ja
Heckdusche	ja
Anker	CQR Pflugschar



ALUBOOT CARIBBEAN 40

Ankerkette	ja
Anker 2	Bruce
Ankerkette	20m (and 60m line)
Extra Anker-Geschirr	Heckanker und großen Sturmanker
Ankerwinde	elektrisch Lewmar pacific V2000
Beiboot	Caribe 11 ft. 9 inch. (2004)
Ausserborder	Mercury 5 hp (2004)
See Reling	Draht/Seil
Seiten-Einstieg Seereling	ja
Bugkorb	ja
Rettungsinsel	ja
Schwimvesten	ja
Fenderkissen	ja
Festmacher	ja
Reserve Teilen	ja
TV	21" flat screen dual voltage 110/220
TV-Empfänger	ja
DVD Spieler	Dual voltage 110/220
Lautsprecher im Salon	ja
Lautsprecher im Kabin	ja
Uhr - Barometer	ja
Feuerloscher	ja
Weitere Info	Edelstahl-Aufzug für Außenbord

RIGG

Rig	Sloop
Stehendes Gut	Dyform
Marke Mast	Proctor
Material Mast	Aluminium
Salings	2x
Großsegel	UK Sailmakers



Großsegel-Persenning	Lazy jacks
Latten traveller	ja
Durchelatted großsegel	ja
Fock	47,1 m2
Fock I	32,6 m2
Fock II	11,6 m2
Trysegel	10,7 m2
Sturmfock	11,6 m2
Reff Vorrichtung	Schnell-1-Lein-Reffsystem
Achterstag Spanner	ja
Baumniederhohler	ja
Sekundaire Schot Winschen	ja
Genua Schotwischen	ja
Fall Winschen	ja
Multifunktional Winschen	Fall/Schot wischen 9x Lewmar
Spi-Baum	Aluminium
Weitere Info	Profurl jib C42 incl. cover



ALUBOOT CARIBBEAN 40



ALUBOOT CARIBBEAN 40



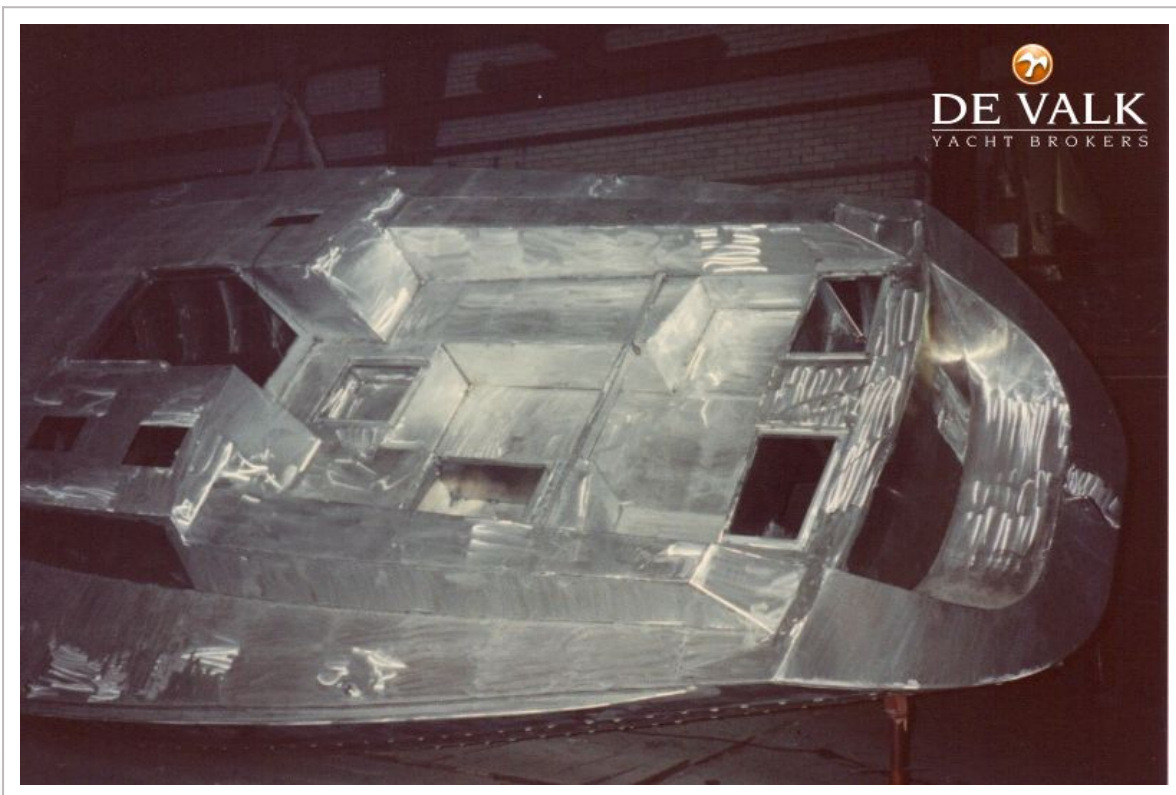
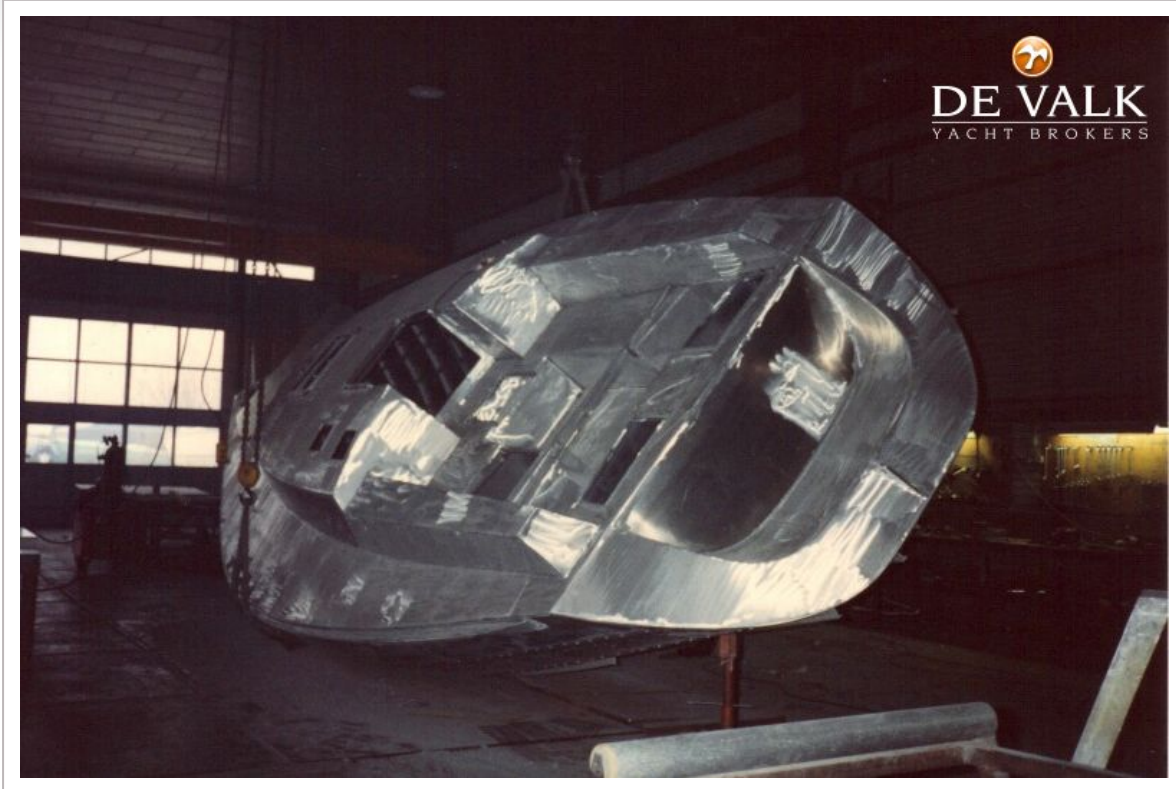
ALUBOOT CARIBBEAN 40



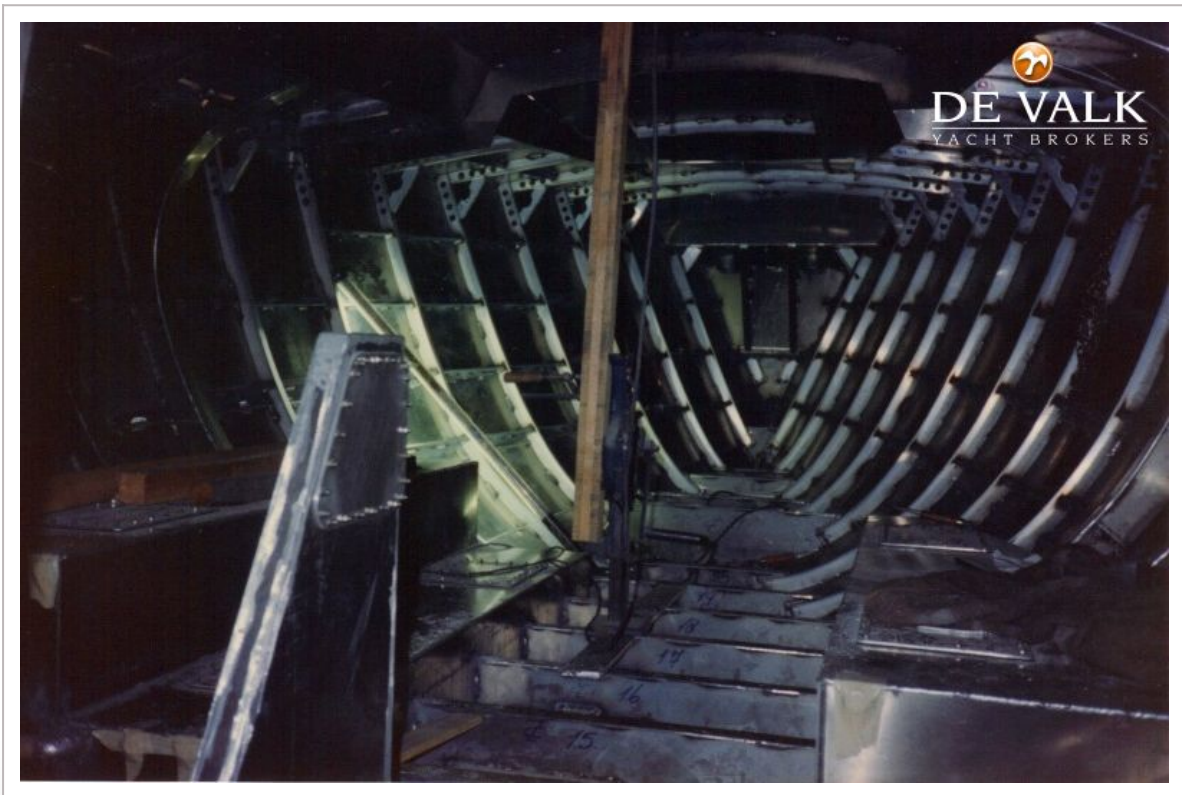
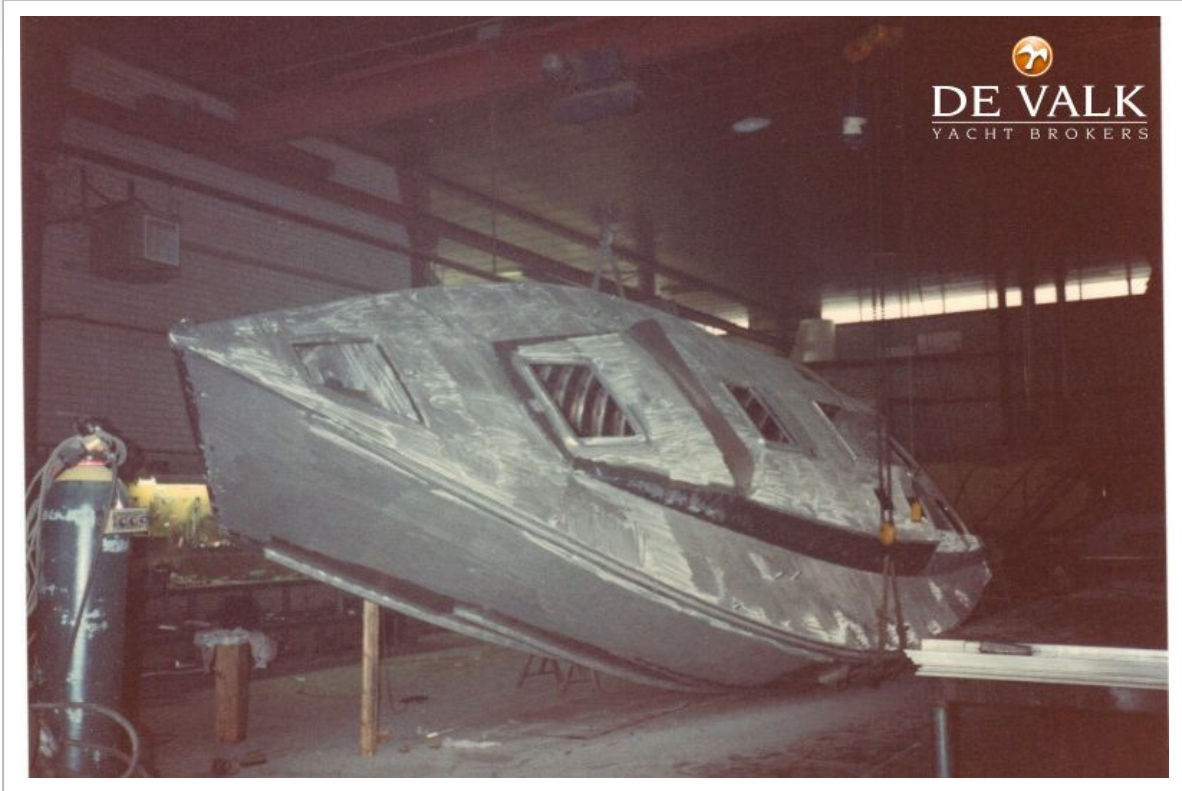
ALUBOOT CARIBBEAN 40



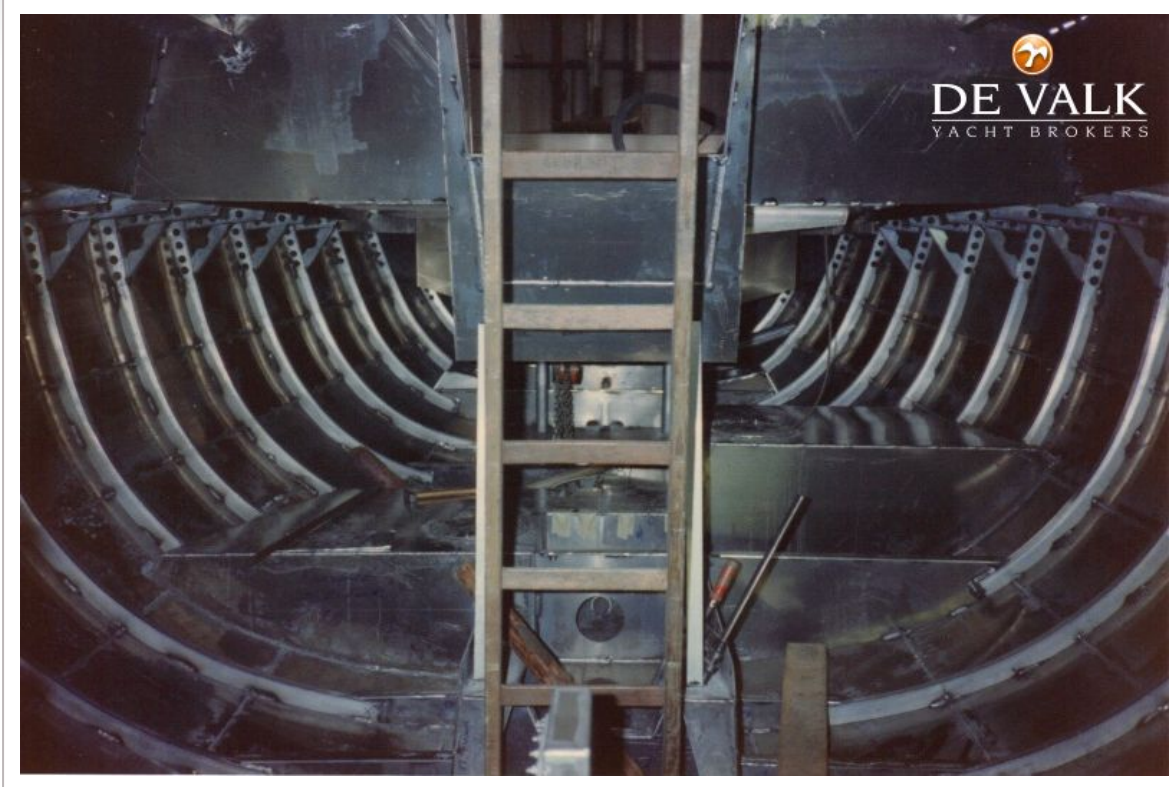
ALUBOOT CARIBBEAN 40



ALUBOOT CARIBBEAN 40



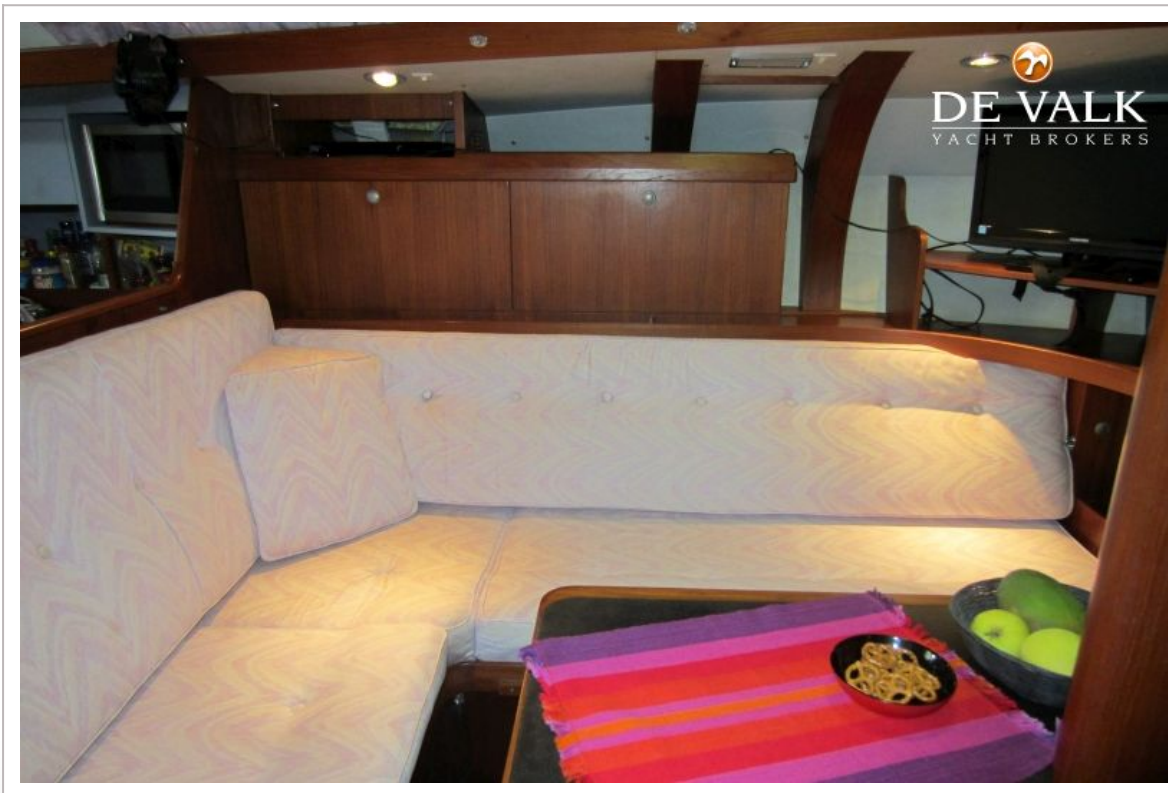
ALUBOOT CARIBBEAN 40



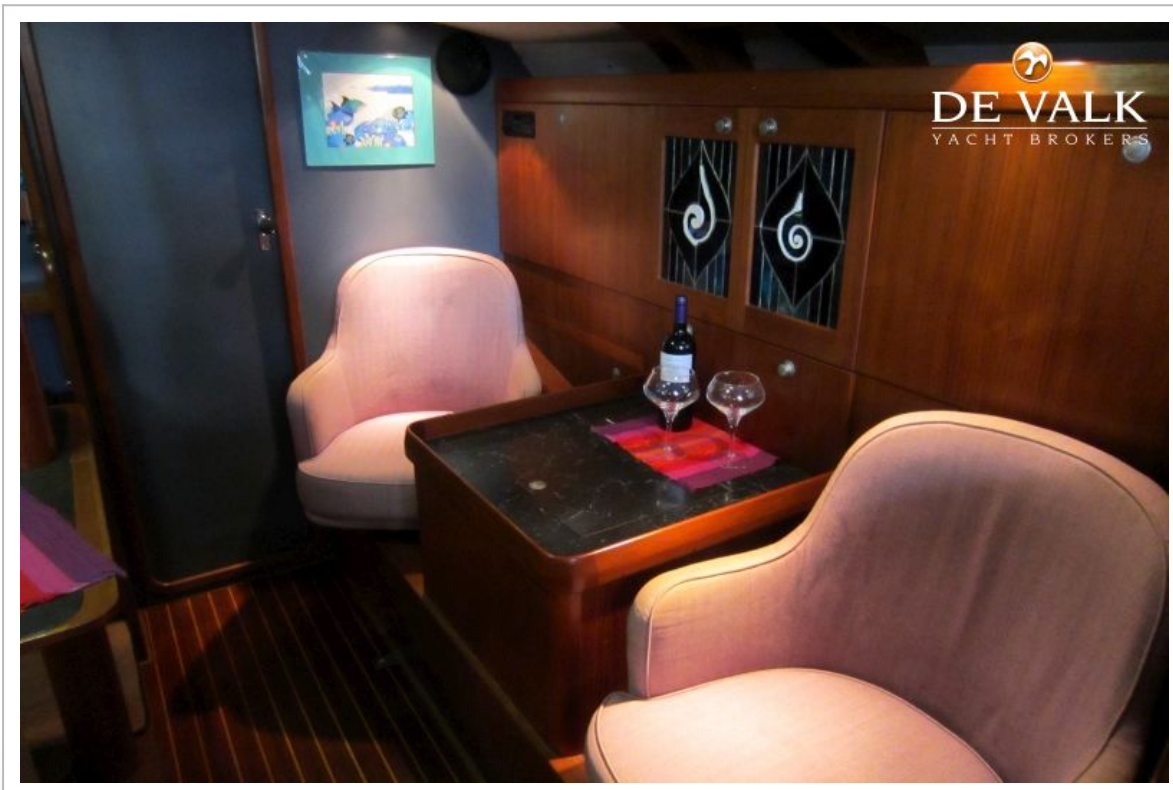
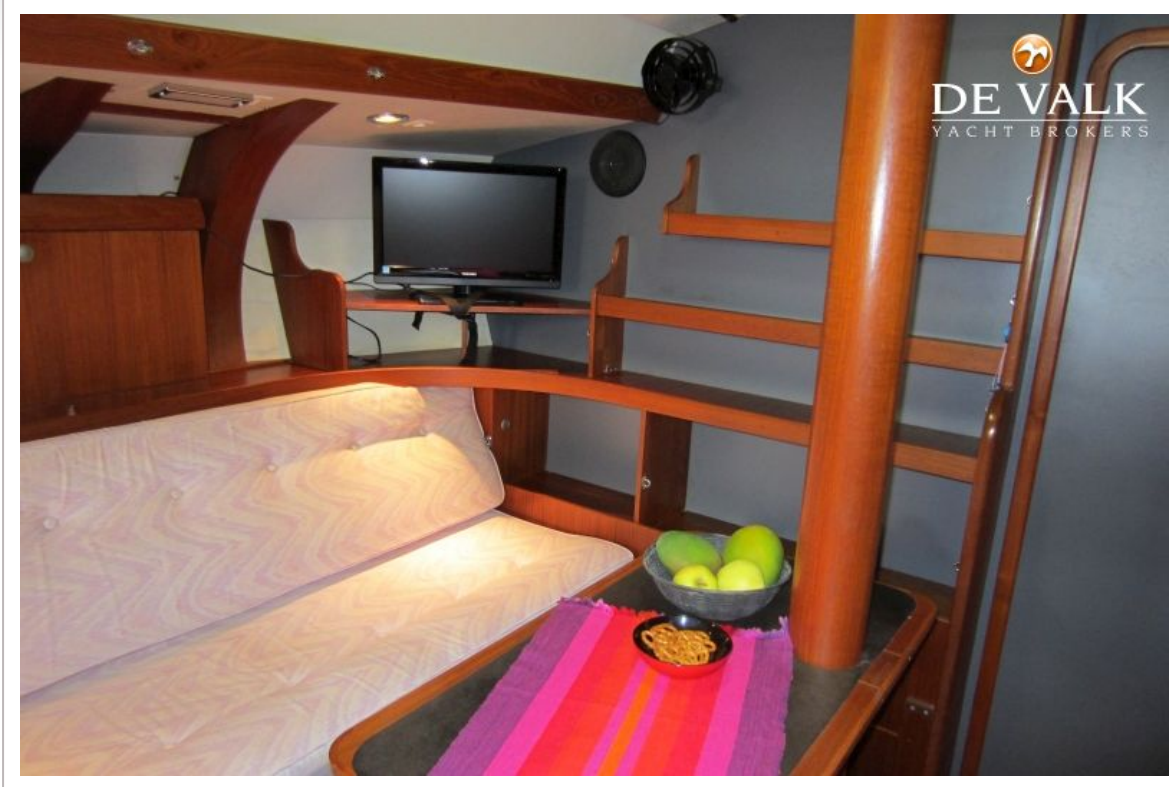
ALUBOOT CARIBBEAN 40



ALUBOOT CARIBBEAN 40



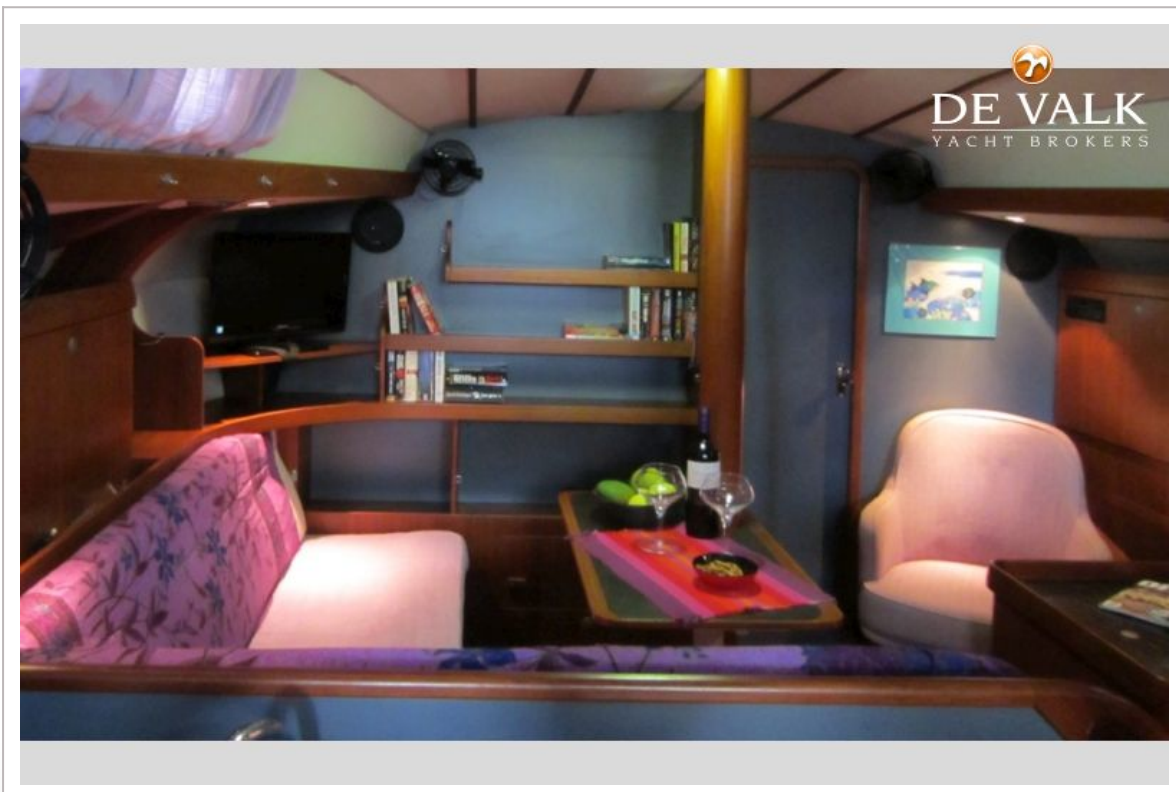
ALUBOOT CARIBBEAN 40



ALUBOOT CARIBBEAN 40



ALUBOOT CARIBBEAN 40



ALUBOOT CARIBBEAN 40

