



LINDEN SPIEGELKOTTER 14.50

LINDEN SPIEGELKOTTER 14.50

KOMMENTARE DES MAKLERS

Beautiful Linden Spiegelkotter 14.50 "Rheinort" for sale! This Linden Spiegelkotter was build at Linden Jachtbouw in 2005 and is now for sale for her first owner, who always had her stored inside in wintertime. She is equipped with a Vetus Deutz diesel engine, hydraulic bow- and stern-thruster, generator, Kabola central heating and air conditioning etc.... Come and see this well maintained yacht in Hindeloopen.

Johan Schootstra

TECHNISCHE DATEN

Maße	14.47 x 4.40 x 1.28 (m)	Werft	Linden jachtbouw
Baujahr	2005	Kabinen	2
Material	Stahl	Kojen	4
Motor(en)	1 x Vetus Deutz DT66425A	PS/kW	170.00 (PS), 124.95 (kW)
Angebotspreis	verkauft (MwSt.)	Liegeplatz	beim Verkaufsburo

KONTAKT

Verkaufsbüro	De Valk Hindeloopen B.V.	Telefon	+31 514 52 40 00
Adresse	Oosterstrand 1 8713 JS Hindeloopen NL	E-Mail	hindeloopen@devalk.nl

HAFTUNGSAUSSCHLUSS

Diese Angaben erfolgen nach bestem Wissen, können jedoch nicht garantiert werden.



ALLGEMEIN

Modell	LINDEN SPIEGELKOTTER 14.50
Typ	Motoryacht
Rumpflänge (m)	14,47
Breite (m)	4,40
Tiefgang (m)	1,28
Durchfahrtshöhe (m)	7,16
Durchfahrtshöhe min (m)	3,50
Stehhöhe (m)	2,00
Baujahr	2005
Werft	Linden jachtbouw
Land	Niederlande
Entwerfer	Th. Gillissen
Gewicht (t)	21,66
CE Norm	B
Rumpfmateriäl	Stahl
Rumpffarbe	Grün
Haut-dicke Rumpf (mm)	12 / 6 / 5
Rumpfform	Rundspant
Art Kiel	Langkieler
Material Aufbauten	Stahl
Haut-dicke Aufbauten (mm)	4
Haut-dicke Deck (mm)	4
Stossliste	Gummi
Deckmaterial	Stahl
Deck Finish	Teak
Deck Finish Aufbauten	gemalt
Dorado Belufter	2x stainless steel
Fenster Einfassung	Aluminium Gebo
Fenster Material	Doppelverglasung
Decksluke	Gebo



LINDEN SPIEGELKOTTER 14.50

Bullauge	Aluminium Gebo
Isolation	Glaswolle
Mast legbar	hydraulik
Treibstofftank (Liter)	Stahl 1630
Füllstandsanzeige (Treibstofftank)	Vetus
Trinkwassertank (Liter)	Edelstahl 775
Füllstandsanzeige (Trinkwasser)	VDO
Fäkaelien Tank (Liter)	150
Füllstandsanzeige (Fakaelientank)	Vetus
Innerhalb Steuerung	Lenkhebel, im Salon
Aussen Steuerung	hydraulik Type HT 10/18
Not-Pinne	ja

UNTERKUNFT

Kabinen	2
Kojen	4
Innen	Teak
Fussboden	Teppich
Achterdeck	ja
Salon	ja
Standhöhe Salon (m)	>2
Heizung	Zentralheizung Kabola B12-tap
Klima Anlage	Klima einzel Funktion Vetus airco
Achterkabine	ja
Dinette	ja
Dinette zum umbauen	ja
Tür zum Achterndeck	ja
Kombüse	ja
Arbeitsfläche	Corian
Spülbecken	Edelstahl
Herd	keramisch Bosch - 4 burner



Dunstabsaug	ja
Mikrowelle/Backofen Kombi	Whirlpool MT46
Kuhlschrank	ja
Warmwasser System	über Heizung
Wasserdruck System	elektrisch Elbi
Eignerkabine	Französisch Bett Aft cabin
Länge Bett (m)	>2
Kleiderschrank	Schubladen und Regale
Toilet	getrennt
Toilette System	elektrisch
Handwaschbecken	ja
Dusche	getrennt
Gästekabine 1	V-Bett
Länge Bett (m)	>2
Kleiderschrank	Schubladen und Regale
Badezimmer	en suite
Toilette	ja
Toilette System	elektrisch
Handwaschbecken	ja
Dusche	ja
Waschmaschine	Brandt A class

MASCHINEN

Motoranzahl	1
Marke	Vetus Deutz
Typ	DT66425A
PS	170
kW	124,95
Installiert im Jahr	2005
Höchstgeschwindigkeit (Kn)	8
Marschgeschwindigkeit (Kn)	7



LINDEN SPIEGELKOTTER 14.50

Motorstunden	2700
Kühlungssystem Motor	indirekte Wärmetauscher
Antrieb	Schraubenwelle
Motor bedienung	Seilzug Kabel
Gewende getriebe	ZF45 2.50:1
Bugschraube	hydraulik Vetus
Heckschraube	hydraulik Vetus
Exhaust	wassergekühlt
Wellen Drucklager	ja
Propeller Typ	fest Teignbridge Aquaquad 73
Propellerblätter	5
Material Propellerwelle	Edelstahl 50mm
Propellerwelle schmierung	Wasser
Elektrische Bilgenpumpe	ja
Elektrische Anlage	12 / 24 / 220 Volt
Generator	Mastervolt Whisper 12 Ultra
Starterbatterie	1x 120Ah
Versorgungsbatterie	4x 200Ah
Generatorbatterie	1x 120Ah
Batterie Monitor	Mastervolt Power System Control panel
Batterie Ladegerat	Mastervolt Mass 24/50
Umwandler	Mastervolt Mass 24/2500
Landstrom	mit Kabel

NAVIGATION

Tiefenanziege/Logge	3x Simrad IS15 (one inside and one outside) one defect
UKW	Simrad RS82
Autopilot	Simrad AP25
Ruderwinkel Anzeige	On autopilot
Radar	Simrad
Radar/GPS/Plotter	Simrad CR44



Suchscheinwerfer

Jabsco electric

AUSRÜSTUNG

Feste Fenster

ja

Spritzverdek

ja

Sonnenschirm

ja

Cockpit Polster

ja

Cockpit Tisch

ja

Cockpit Sessel

ja

Badeplattform

ja

Badeleiter

ja

Gangway

ja

Anker

Danforth Stainless steel

Ankerkette

Stainless steel

Ankerwinde

hydraulik

Deckwasche

ja

Beiboot

ja

Ausserborder

Elektrostart, eigenes Ladegerät + Anschlussmöglichkeit am Schiff.

Davits

Edelstahl Simpson

Davits bedienung

elektrisch

See Reling

Edelstahl

Zupackenschiene (aufbauten)

Teak

Seiten-Einstieg Seereling

ja

Scheibenwischer

3x + Exalto control

Horn

Luftdruck

Horn Schonbezug

ja

Fenderkissen

ja

Festmacher

ja

TV

ja

Satellit

MegaSat Shipman



LINDEN SPIEGELKOTTER 14.50

Radio-CD Spieler	ja
Lautsprecher im Pflicht	ja
Lautsprecher im Salon	ja
Feuerlöscher	3x
Automatische Löschesystem	ja



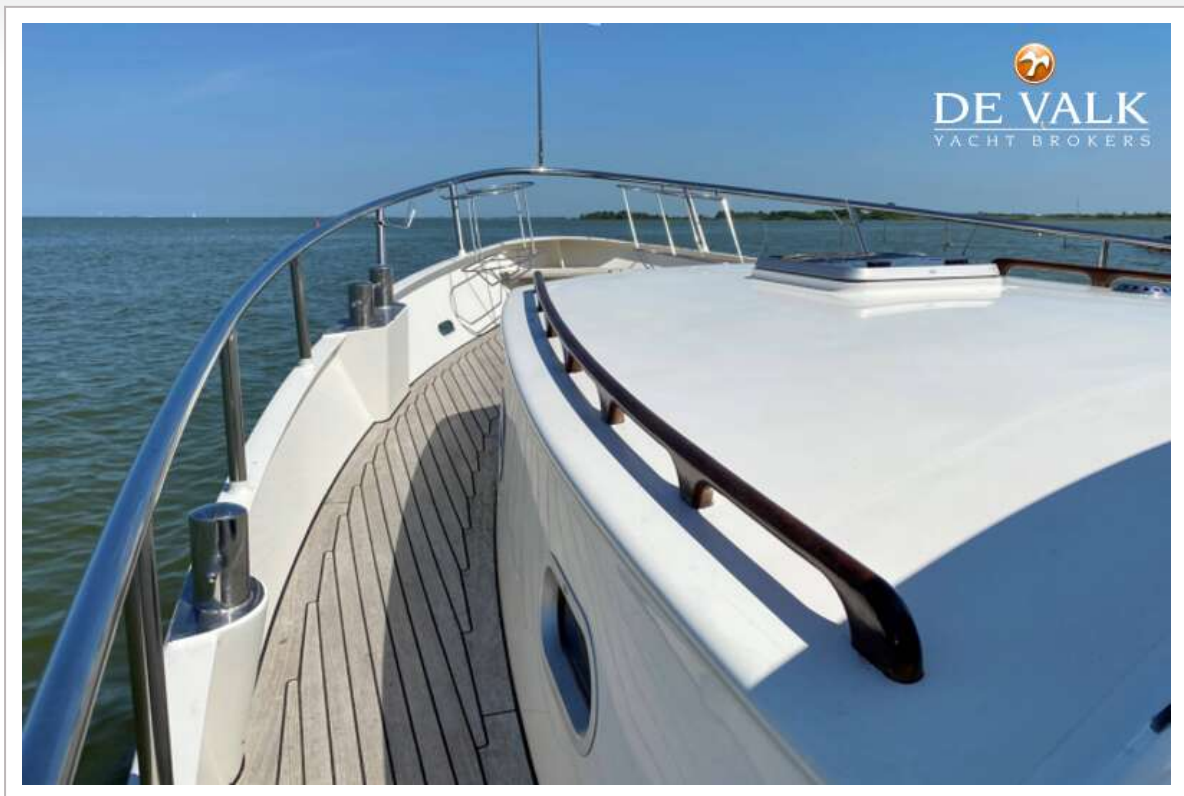
LINDEN SPIEGELKOTTER 14.50



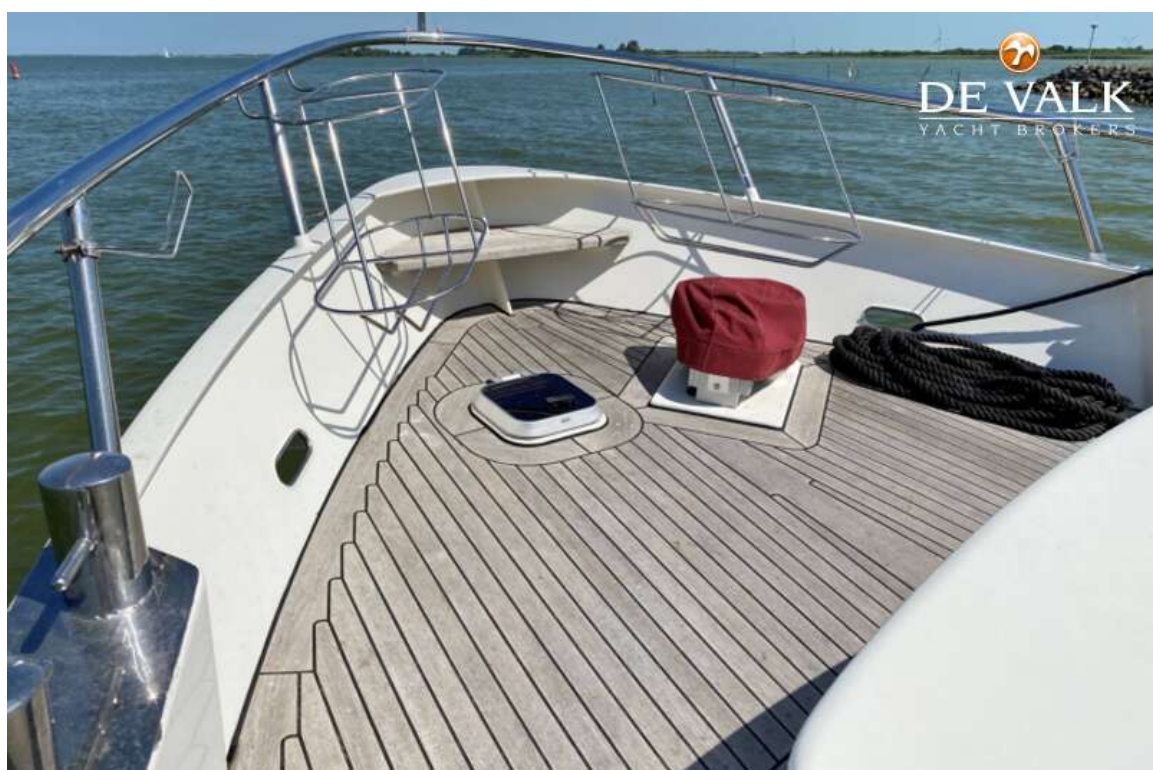
LINDEN SPIEGELKOTTER 14.50



LINDEN SPIEGELKOTTER 14.50



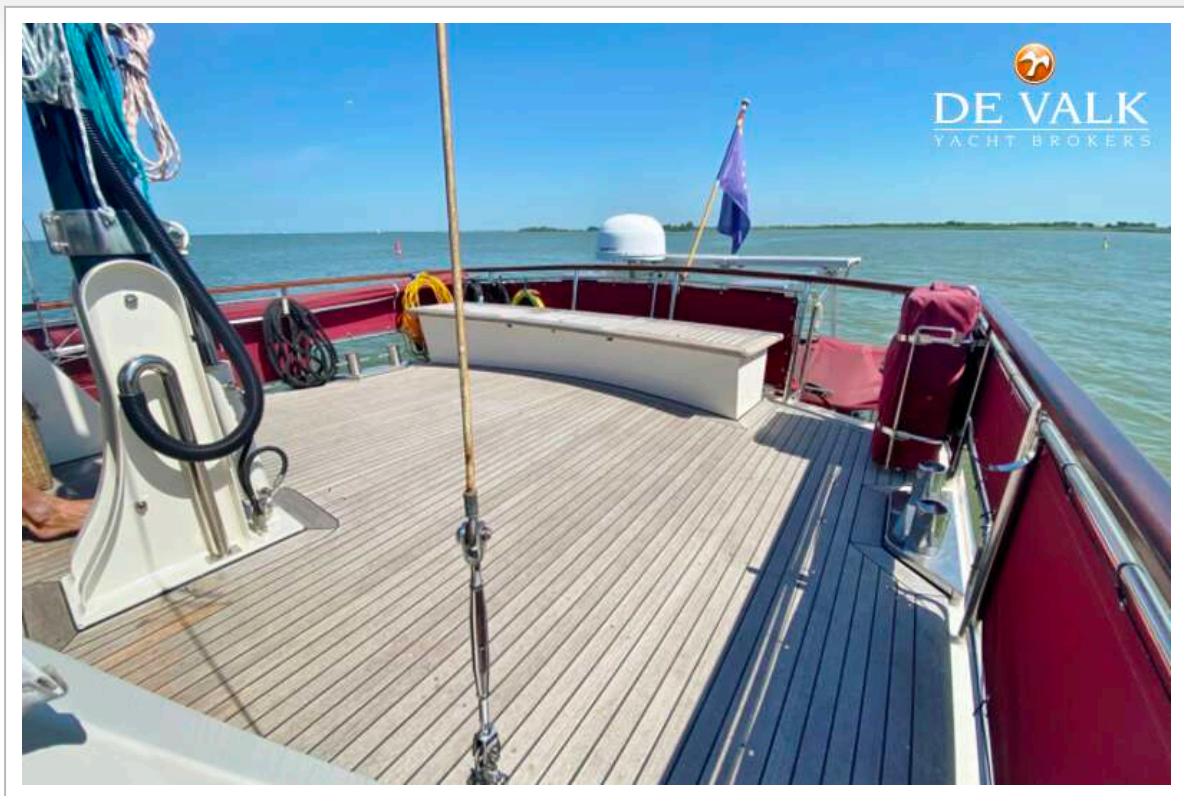
LINDEN SPIEGELKOTTER 14.50



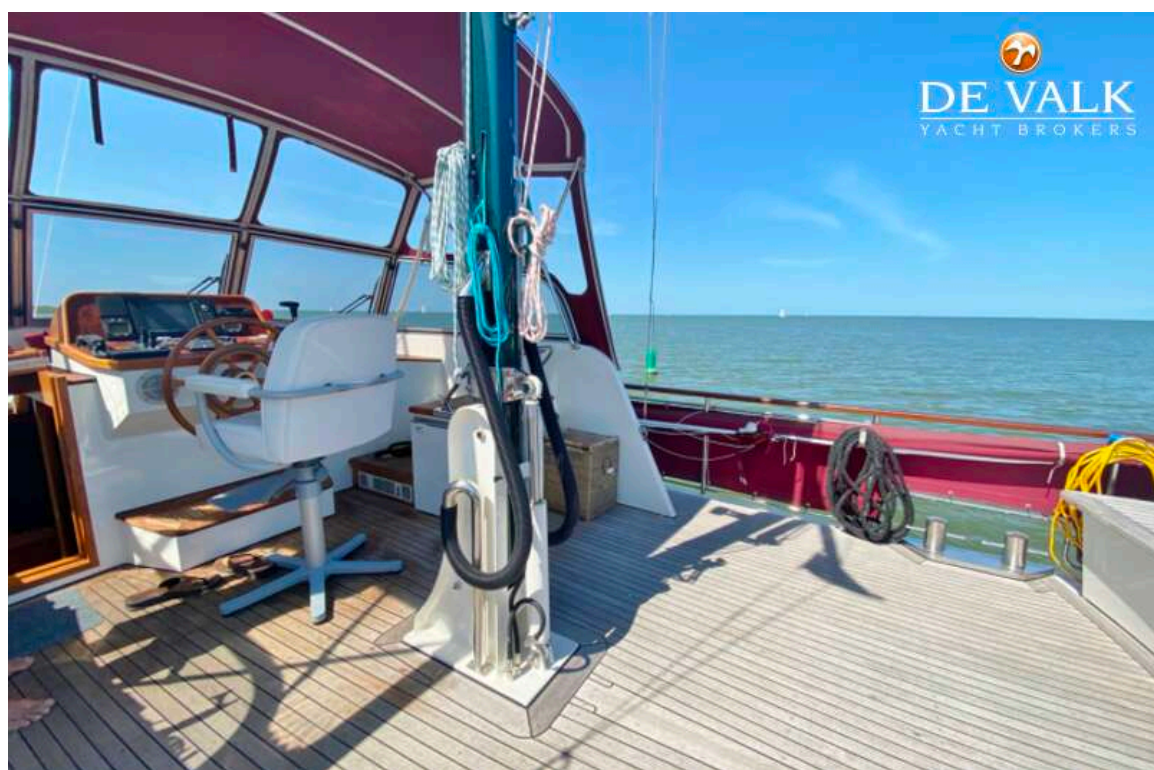
LINDEN SPIEGELKOTTER 14.50



LINDEN SPIEGELKOTTER 14.50



LINDEN SPIEGELKOTTER 14.50



LINDEN SPIEGELKOTTER 14.50



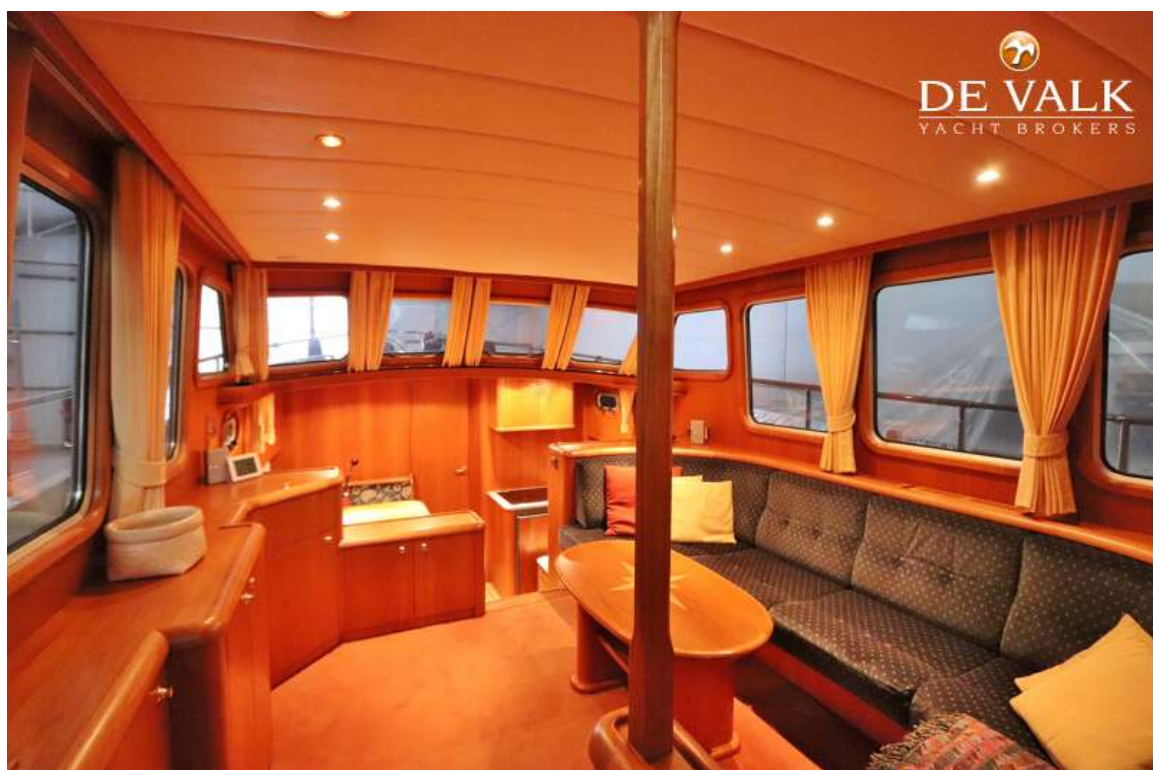
LINDEN SPIEGELKOTTER 14.50



LINDEN SPIEGELKOTTER 14.50



LINDEN SPIEGELKOTTER 14.50



LINDEN SPIEGELKOTTER 14.50



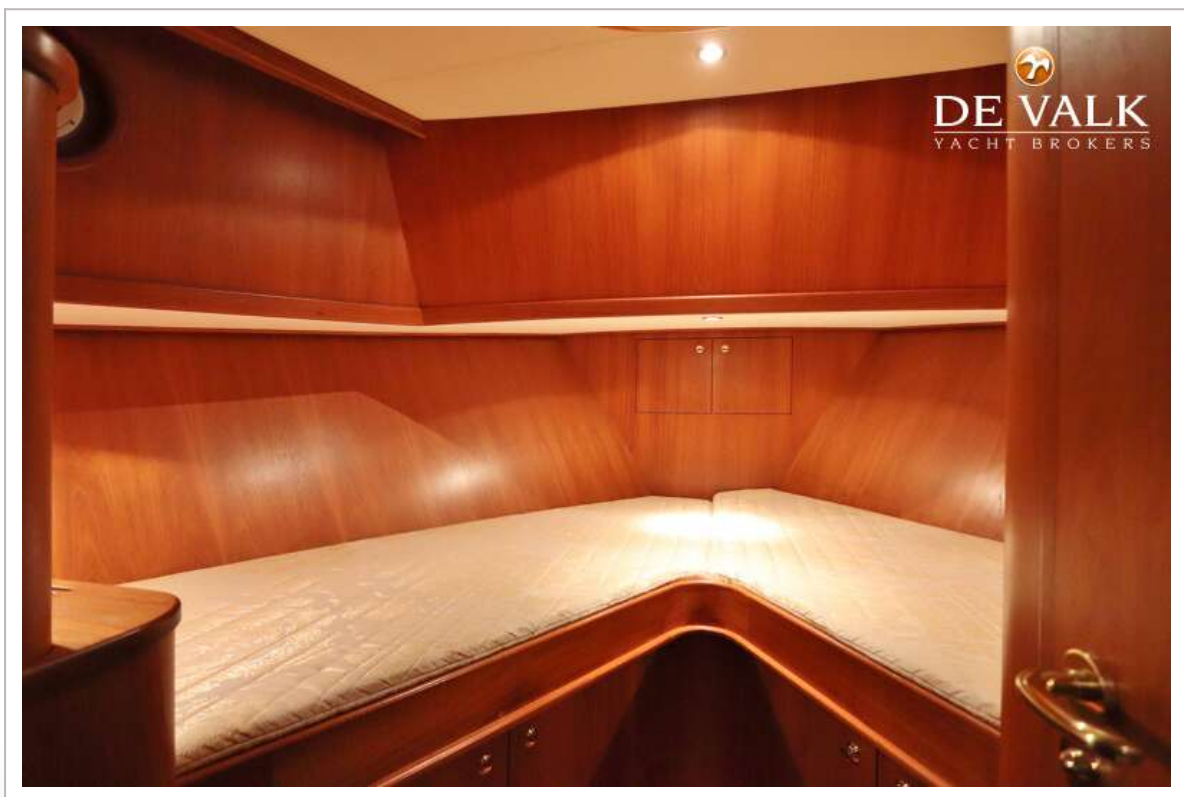
LINDEN SPIEGELKOTTER 14.50



LINDEN SPIEGELKOTTER 14.50



LINDEN SPIEGELKOTTER 14.50



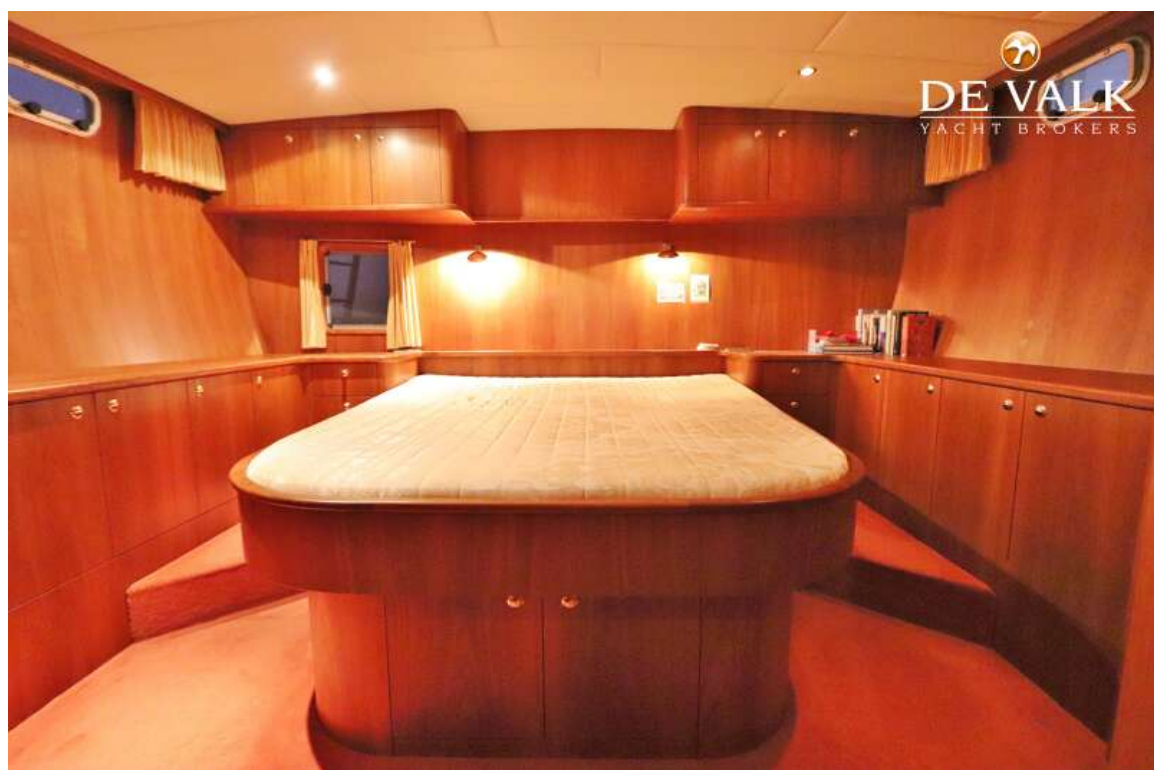
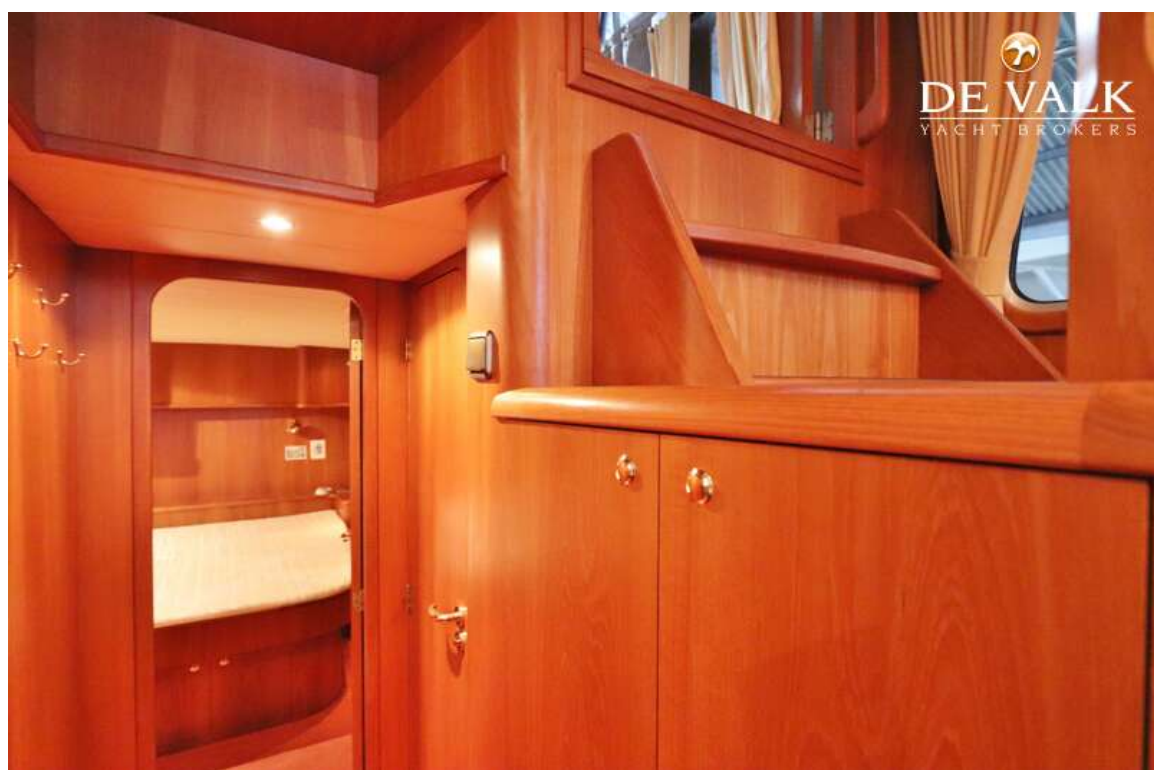
LINDEN SPIEGELKOTTER 14.50



LINDEN SPIEGELKOTTER 14.50



LINDEN SPIEGELKOTTER 14.50



LINDEN SPIEGELKOTTER 14.50

