



DE VALK
YACHT BROKERS



BAVARIA 39 CRUISER



DE VALK
YACHT BROKERS

BAVARIA 39 CRUISER

KOMMENTARE DES MAKLERS

Spacious, comfortable, safe and easy to handle, the Bavaria 39 Cruiser was an instant success upon introduction. This Bavaria 39 comes well equipped, in excellent condition and readily available. Ample accommodations, headroom and stowage space with three separate cabins for optimum privacy and comfort. An very enjoyable yacht and easy to operate.

Johan Schootstra

TECHNISCHE DATEN

Maße	12.14 x 3.97 x 1.85 (m)	Werft	Bavaria Yachtbau
Baujahr	2006	Kabinen	3
Material	GFK	Kojen	7
Motor(en)	1 x Volvo penta MD 2040 diesel	PS/kW	40.00 (PS), 29.40 (kW)
Angebotspreis	verkauft (MwSt.)	Liegeplatz	contact Hindeloopen

KONTAKT

Verkaufsbüro	De Valk Hindeloopen B.V.	Telefon	+31 514 52 40 00
Adresse	Oosterstrand 1 8713 JS Hindeloopen NL	E-Mail	hindeloopen@devalk.nl

HAFTUNGSAUSSCHLUSS

Diese Angaben erfolgen nach bestem Wissen, können jedoch nicht garantiert werden.



BAVARIA 39 CRUISER

ALLGEMEIN

Modell	BAVARIA 39 CRUISER
Typ	Segelyacht
Rumpflänge (m)	12,14
Breite (m)	3,97
Tiefgang (m)	1,85
Durchfahrtshöhe (m)	17,50
Stehhöhe (m)	1,95
Baujahr	2006
Werft	Bavaria Yachtbau
Land	Deutschland
Entwerfer	J&J design
Gewicht (t)	7,6
Ballast (Ton)	2,5 tonnes
CE Norm	A
Rumpfmateral	GFK
Rumpffarbe	Weiß
Material Aufbauten	GFK
Pflicht Bedeckung	Teak
Fenster Material	Perspex
Treibstofftank (Liter)	120
Füllstandsanzeige (Treibstofftank)	ja
Trinkwassertank (Liter)	360
Grauwassertank (Liter)	On deck
Füllstandsanzeige (Grauwasser)	ja
Aussen Steuerung	ja
Not-Pinne	ja

UNTERKUNFT

Kabinen	3
Kojen	7



BAVARIA 39 CRUISER

Innen	Mahagoni
Einteilung	1 kabine vorn, 2 kabinen hinter
Standhöhe Salon (m)	1,95
Heizung	Diesel Heißluft Webasto
Kartentisch	ja
Kombüse	ja
Arbeitsfläche	ja
Herd	2 - burner
Ofen	ja
Kuhlschrank	ja
Warmwasser System	ja
Wasserdruck System	ja
Eignerkabine	ja
Länge Bett (m)	Neptune 2,10
Kleiderschrank	ja
Badezimmer	ja
Toilet	ja
Handwaschbecken	ja
Gästekabine 1	ja
Kleiderschrank	ja
Badezimmer	ja
Toilette	ja
Gästekabine 2	ja
Kleiderschrank	ja
Handwaschbecken	ja
Dusche	ja

MASCHINEN

Motoranzahl	1
Marke	Volvo penta
Typ	MD 2040



BAVARIA 39 CRUISER

PS	40,00
kW	29,40
Kraftstoffart	Diesel
Installiert im Jahr	2009
Motorstunden	180
Antrieb	Saildrive
Gewende getriebe	ja
Bugschraube	ja
Propeller Typ	falt Volvo
Hand Bilgenpumpe	ja
Elektrische Bilgenpumpe	ja
Bilge Alarm	ja
Starterbatterie	1
Versorgungsbatterie	2
Bugschraubebatterie	1
Batterie Ladegerat	ja
Umwandler	ja
Wind generator	Ruthwind 311
Solar panele	1
Landstrom	ja

NAVIGATION

Kompass	1
Tiefenanziege	Raymarine ST60 Tridata
Logge	Raymarine ST60 Tridata
Windlupe anzeige	Raymarine ST60
GPS	Furuno GPS Navigator
Radar/GPS/Plotter	Raymarine C70

AUSRÜSTUNG

Spritzverdek	ja
--------------	----



BAVARIA 39 CRUISER

Kuchenbude	ja
Bimini	ja
Anker	ja
Ankerkette	30
Anker 2	ja
Beiboot	aufblasbar Honda 2006
Ausserborder	5 ps Mercury 2006
Radar Reflektor	ja
Radio-CD Spieler	ja
DVD Spieler	ja
Lautsprecher im Salon	2
Feuerloscher	2

RIGG

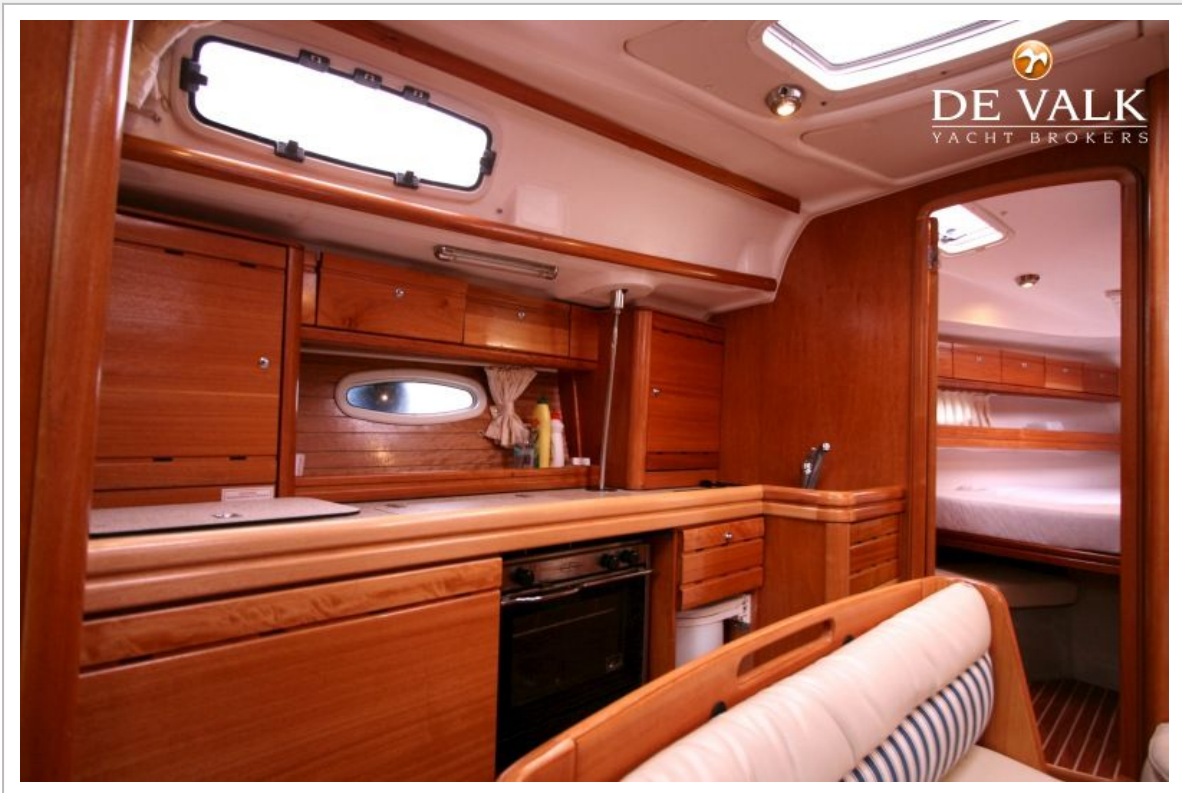
Material Mast	Aluminium
Hohes Aspekt	2011
Genua	2006
Rollreiffanlage	ja
Genua-Persenning	ja
Baumniederhohler	ja



BAVARIA 39 CRUISER



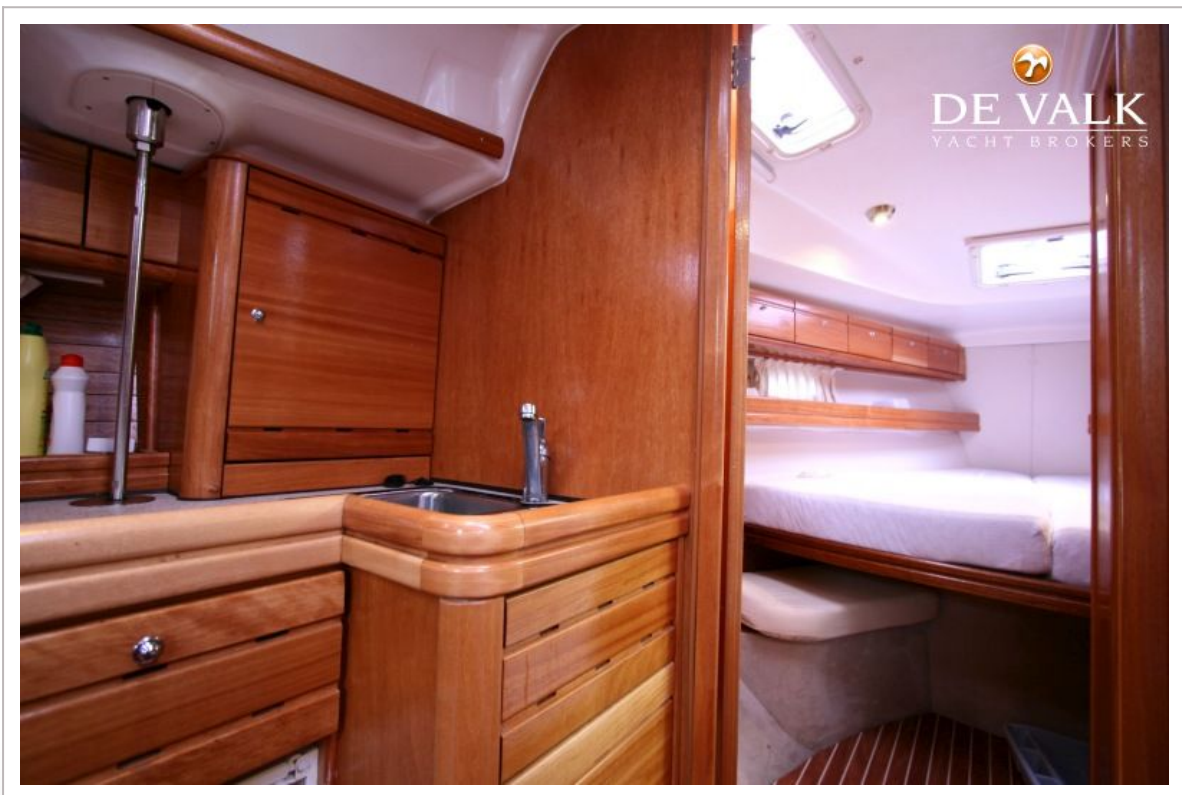
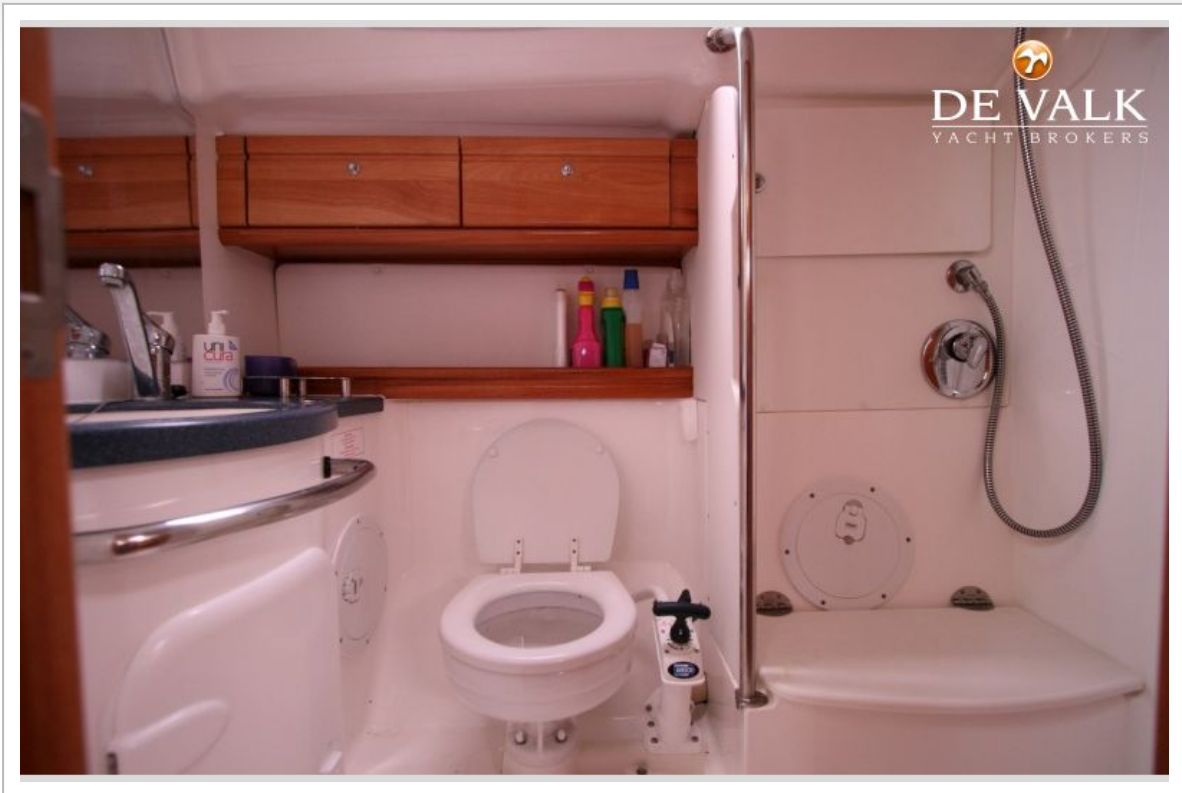
BAVARIA 39 CRUISER



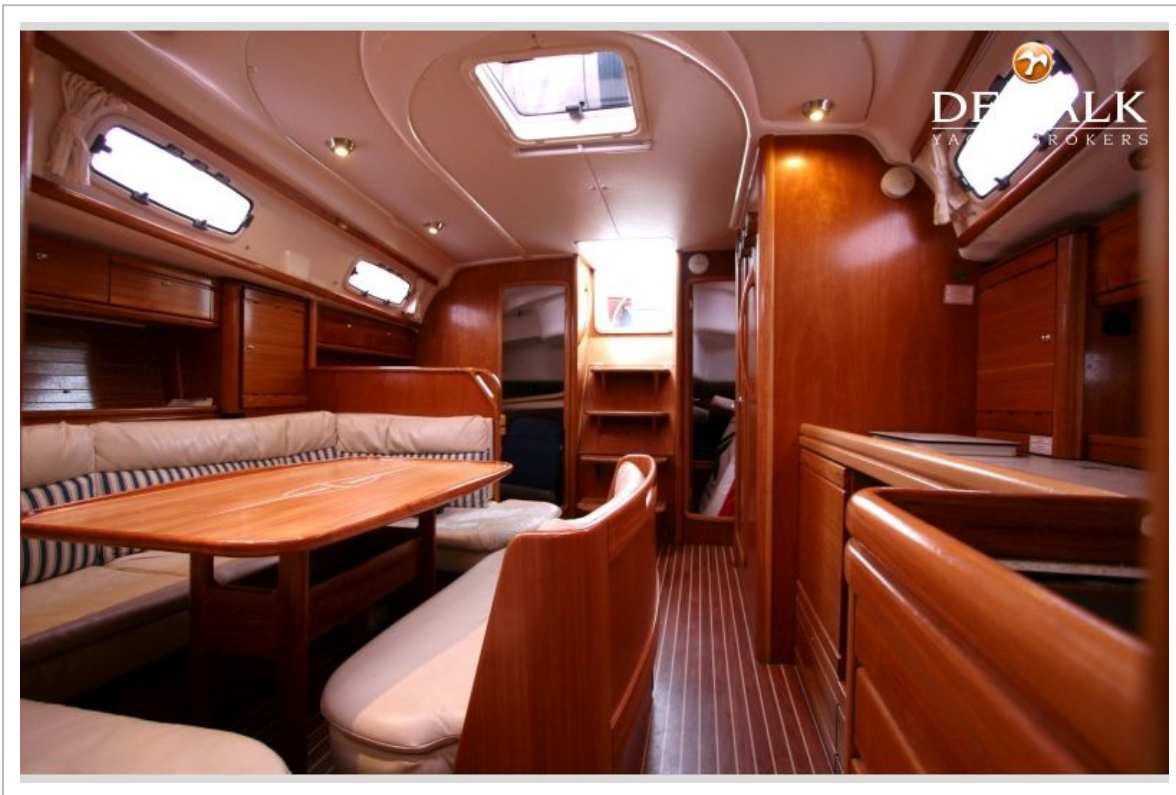
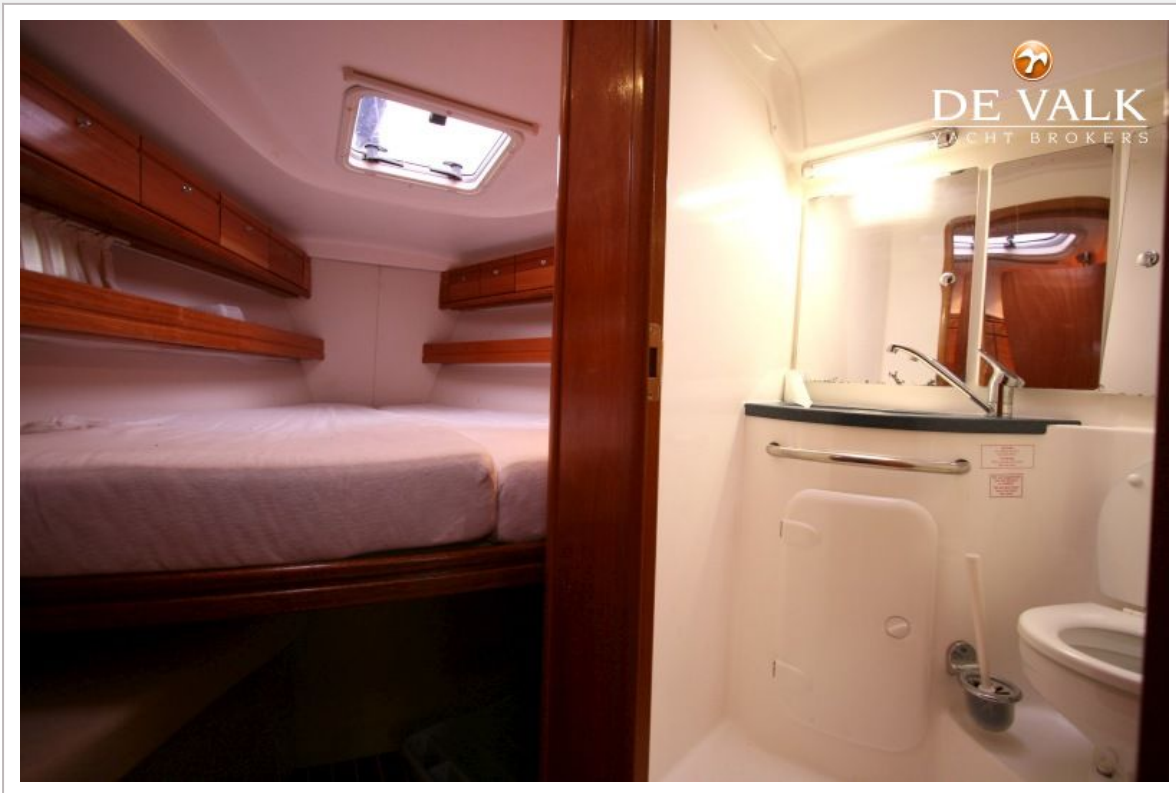
BAVARIA 39 CRUISER



BAVARIA 39 CRUISER



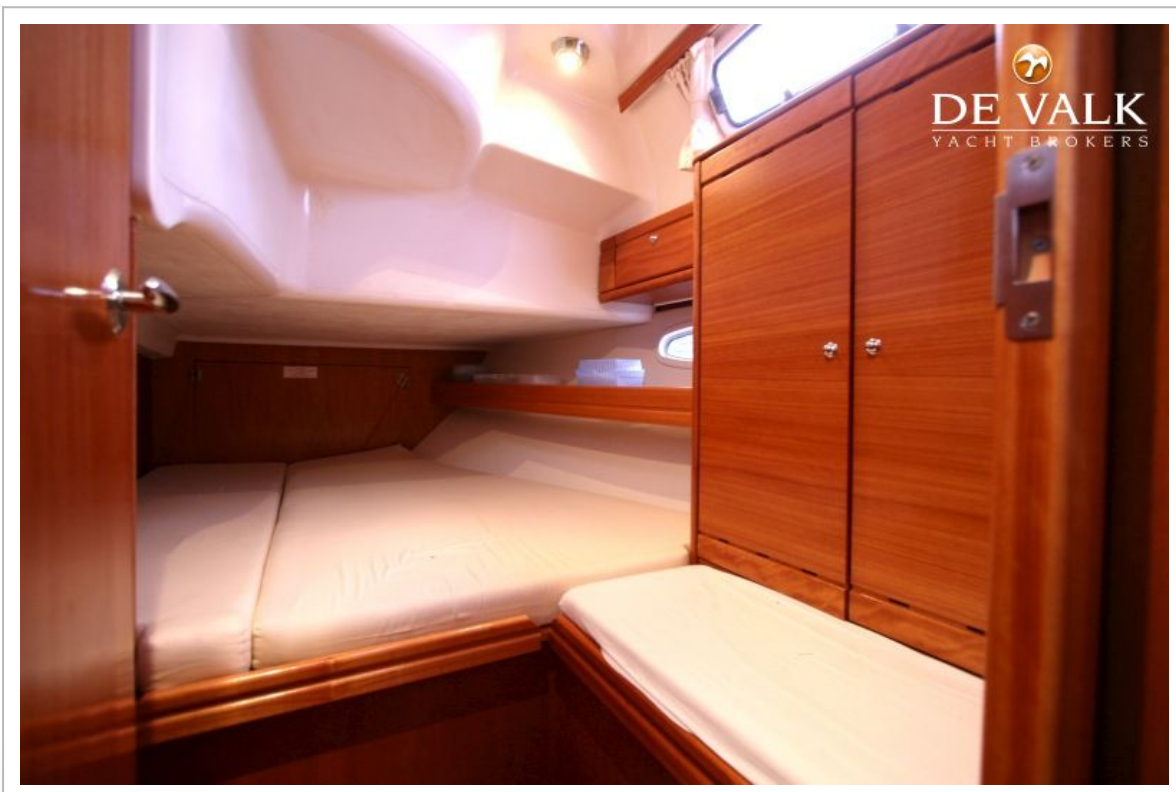
BAVARIA 39 CRUISER



BAVARIA 39 CRUISER



BAVARIA 39 CRUISER



BAVARIA 39 CRUISER

