



DE VALK
YACHT BROKERS



CONTEST 38S



DE VALK
YACHT BROKERS

BROKER'S COMMENTS

"The Constes 38 S is designed by Dick Zaal as a high quality sea going yacht with comfortable living accommodations. The Contest 38 S is both efficient at sea and comfortable in port. This Beautiful maintained Contest 38 S has a luxurious atmosphere, ample stowage space and headroom, combined with a smart and effective layout. This makes the Contest 38 S ideal for an owners couple."

Hans Visser

SPEZIFIKATIONEN

Maße	11,36 x 3,65 x 1,65 (m)	Baumeister	conyplex
Baujahr	1990	Kabinen	2
Material	GFK	Schlafplätze	6
Motor(en)	1 x YANMAR 4JH2E diesel	Pk/Kw	50 (pk), 36,8 (kw)
Angebotspreis	EUR 72.000 (Mehrwertsteuer: bezahlt)	Liegeplatz	beim Verkaufsburo

KONTAKT

Geschäftsstelle	De Valk Hindeloopen	Telefon.	+31 514 52 40 00
Adresse	Oosterstrand 1 8713 JS Hindeloopen The Netherlands	Fax	+31 (0)514 52 40 09
		E-Mail -Adresse	hindeloopen@devalk.nl

DISCLAIMER

Obwohl wir uns der Richtigkeit, Vollständigkeit und Aktualität unserer Informationen größte Sorgfalt widmen, können aus den Informationen keine Rechtsansprüche abgeleitet werden.



GENERAL

Modell	CONTEST 38S
Typ	Segelyacht
Rumpflänge (m)	11,36
Wasserlinienlänge (m)	9,30
Breite (m)	3,65
Tiefgang (m)	1,65
Stehhöhe (m)	1,90
Baujahr	1990
Lancierung	1990
Werft	conyplex
Land	Niederlande
Entwerfer	Dick Zaal
Gewicht (t)	8,5
Ballast (Ton)	Gusseisen 3,5
Brutto tonnage	13,41
CE Norm	NA
Rumpfmateriäl	GFK
Rumpffarbe	Weiß Blue striping
Rumpfform	Rundspant
Art Kiel	Flugelkiel
Material Aufbauten	GFK
Stossliste	Edelstahl
Deckmaterial	GFK
Deck Finish	Teak needs some work
Deck Finish Aufbauten	Teak needs some work
Pflicht Bedeckung	Teak needs some work
Antifouling (Jahr)	2024 (pending)
Dorado Beluffer	2 x
Fenster Einfassung	Aluminium
Fenster Material	Polycarbonat



Decksluke	3 x
Bullauge	Aluminium 8 x
Treibstofftank (Liter)	Edelstahl 240
Füllstandsanzeige (Treibstofftank)	ja
Trinkwassertank (Liter)	Edelstahl 360
Füllstandsanzeige (Trinkwasser)	ja
Radsteuerung	mechanisch Whitlock
Aussen Steuerung	mechanisch
Not-Pinne	ja

UNTERKUNFT

Kabinen	2
Kojen	6
Innen	Teak upholstery replaced 2000
Einteilung	private
Fussboden	Teak und Holly
Salon	ja
Standhöhe Salon (m)	1,90
Heizung	Diesel Heißluft Webasto Airtop 40 Evo 2021
Kartentisch	ja
Achterkabine	ja
Umbaubar Koje	ja
Schiebetür zum Cockpit	ja
Kombüse	L shaped
Arbeitsfläche	Holz
Spülbecken	Edelstahl
Herd	Gas 3 burner Techimpex
Ofen	integrated
Kuhlschrank	ja
Warmwasser System	220V + Motor Sigma marine 20 l



Wasserdruck System	ja
Eignerkabine	ja
Länge Bett (m)	2,00 x 1,60
Kleiderschrank	Regale und hängend
Badezimmer	getrennt
Toilet	getrennt
Toilette System	handbetrieb
Handwaschbecken	im Badezimmer
Dusche	getrennt
Gästekabine 1	Doppelbett
Länge Bett (m)	2,00 x 1,50
Kleiderschrank	Regale und hängend
Badezimmer	gemeinsam
Toilette	gemeinsam
Dusche	gemeinsam

MOTOR(EN)

Motoranzahl	1
Marke	YANMAR
Typ	4JH2E
PS	50
kW	36.80
Kraftstoffart	Diesel
Installiert im Jahr	1990
Höchstgeschwindigkeit (Kn)	8
Marschgeschwindigkeit (Kn)	6,5
Verbrauch (l/h)	2,1
Motorstunden	5000
Kühlungssystem Motor	indirekte Wärmetauscher
Antrieb	Schraubenwelle
Welle Dichtung	ja



Motor bedienung	mechanisch
Gewende getriebe	mechanisch
Propeller Typ	fest
Propellerblätter	3
Material Propellerwelle	Edelstahl
Propellerwelle schmierung	Wasser
Hand Bilgenpumpe	ja
Elektrische Bilgenpumpe	2 x
Elektrische Anlage	12 V DC and 220 V AC
Batterien	4 x
Starterbatterie	1 x 80 Ah 12 V 10-2020
Versorgungsbatterie	2 x 100 AH 12 V platinum marine 10-2020
Batterie Monitor	ja
Batterie Ladegerat	(2003)
Landstrom	mit Kabel
Weitere Info	Enginehours is based on calculation not on actual hours
Weitere Info	engine maintenance available for years

NAVIGATION

Kompass	pedestal
Elektrisches Kompass	Raymarine
Multi Control Display	ja
Tiefenanzeige	Raymarine I50 2017
Logge	Raymarine I50 2017
Windlupe anzeige	Raymarine I50 2017
Tochter anzeige	Raymarine I50 multi inside 2017
UKW	Sailor 2042 with speaker (2017)
Autopilot	Raymarine dual P70R station (2017)
Ruderwinkel Anzeige	Raymarine on autopilot
Radar	Furuno



GPS	Raymarine & Garmin & furuno GP32 Waas (2017)
Plotter	ja
Plotter/GPS	Raymarine hybrid Touch E75 2017
Navtex	Weatherfax (needs service)
Navigation Beleuchtung	ja

AUSRÜSTUNG

Feste Fenster	ja
Spritzverdeck	2021 Sudersee Makkum admiral blue
Kuchenbude	Sudersee Makkum 2021 admiral blue
Winterplane	ja
Cockpit Tisch	ja
Badeleiter	ja
Anker	ja
Ankerkette	ja
Ankerwinde	ja
See Reling	ja
Zupackenschiene (aufbauten)	ja
Heckkorb	ja
Bugkorb	ja
Rettungsinsel	needs service
Schwimvesten	ja
Fenderkissen	ja
Werkzeug	ja
Radio-CD Spieler	(2020)
Lautsprecher im Salon	ja
Uhr - Barometer	ja
Feuerlöscher	ja



TAKELWERK

Rig	Sloop
Stehendes Gut	Drahtseil
Marke Mast	Seldén
Material Mast	Aluminium
Salings	2 sets
Großsegel-Persenning	ja
Durchelatted großsegel	De Vries Makkum 2005 with dutchman system
Kutter Stag	removable
Genua I	furling Doyle 1998
Genua III	37 m2 cruising offshore UK-Halsey de Vries 2009
Rollreffanlage	Furlex
Großer Klüver	ja
Trysegel	ja
Sturmfock	ja
Reff Vorrichtung	Reffleinen 3 x
Baumniederhohler	ja
Primare Schot Winschen	2 x Enkes 28 ASC
Fall Winschen	2 x
Isolierte Heckstag	ja
Weitere Info	P:12, E:4,10, J:4,46,



CONTEST 38S



CONTEST 38S



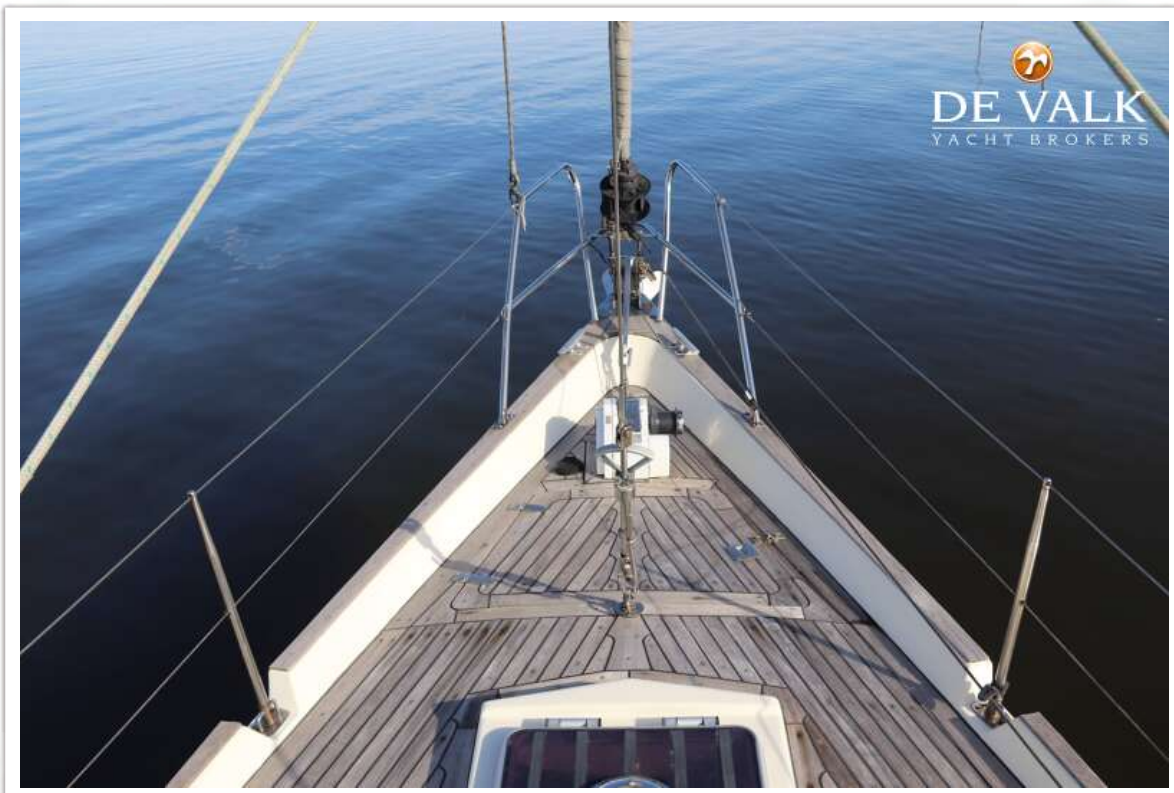
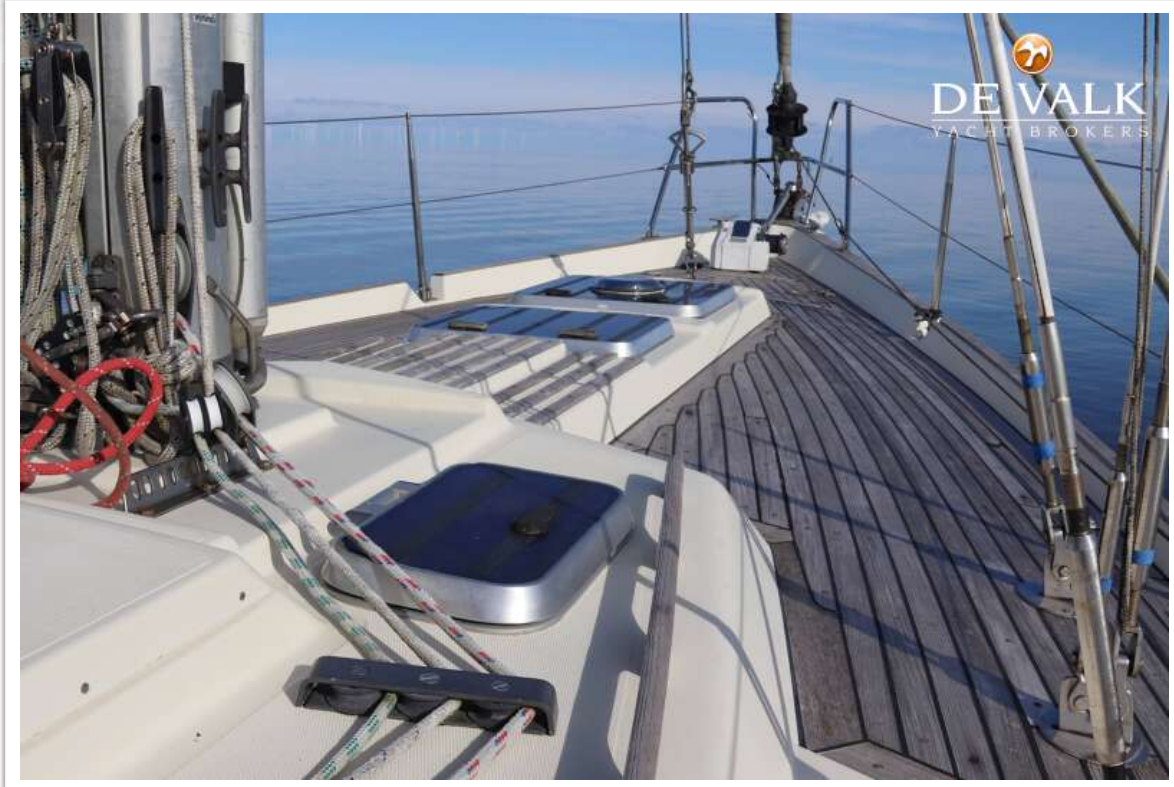
CONTEST 38S



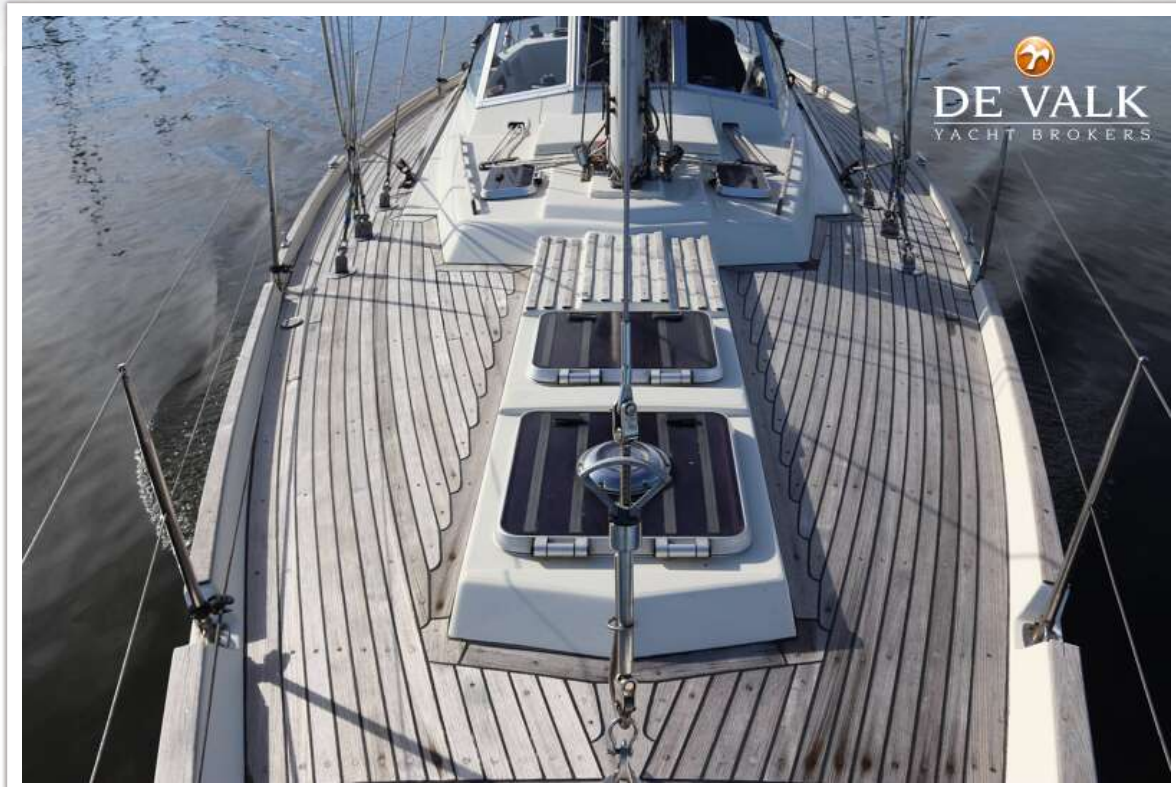
CONTEST 38S



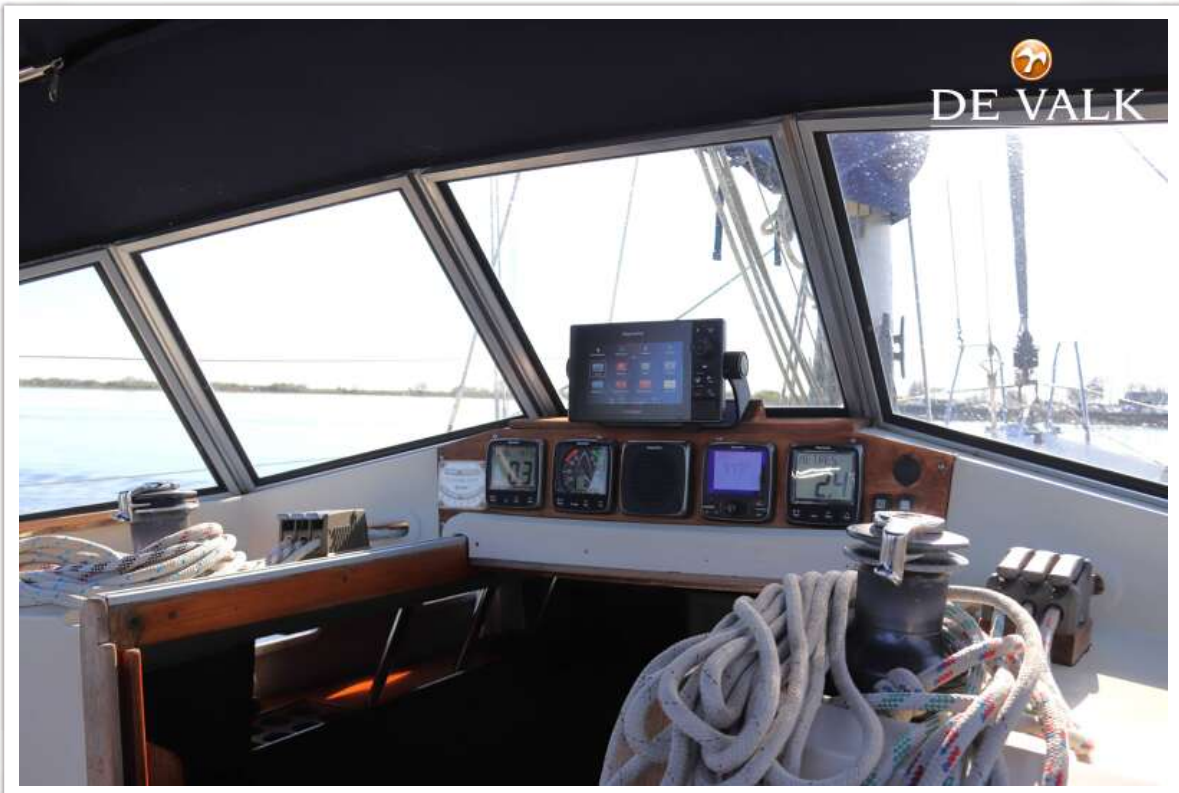
CONTEST 38S



CONTEST 38S



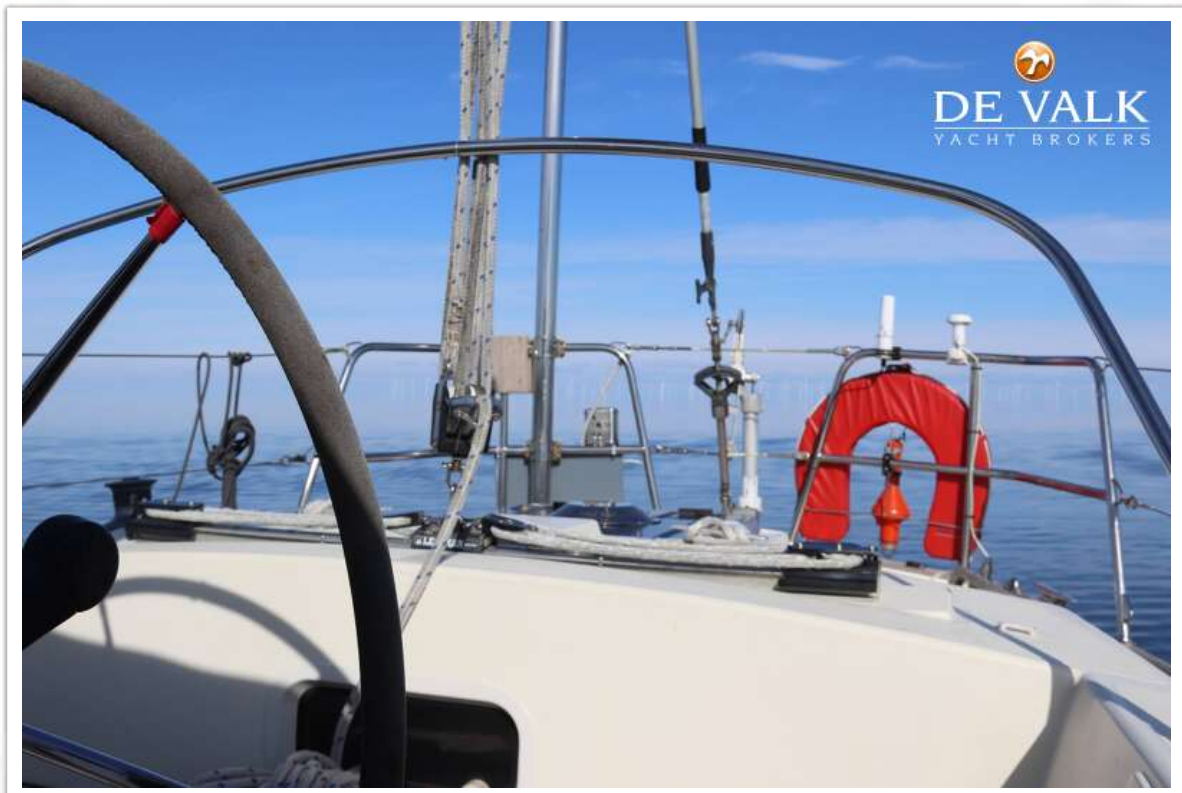
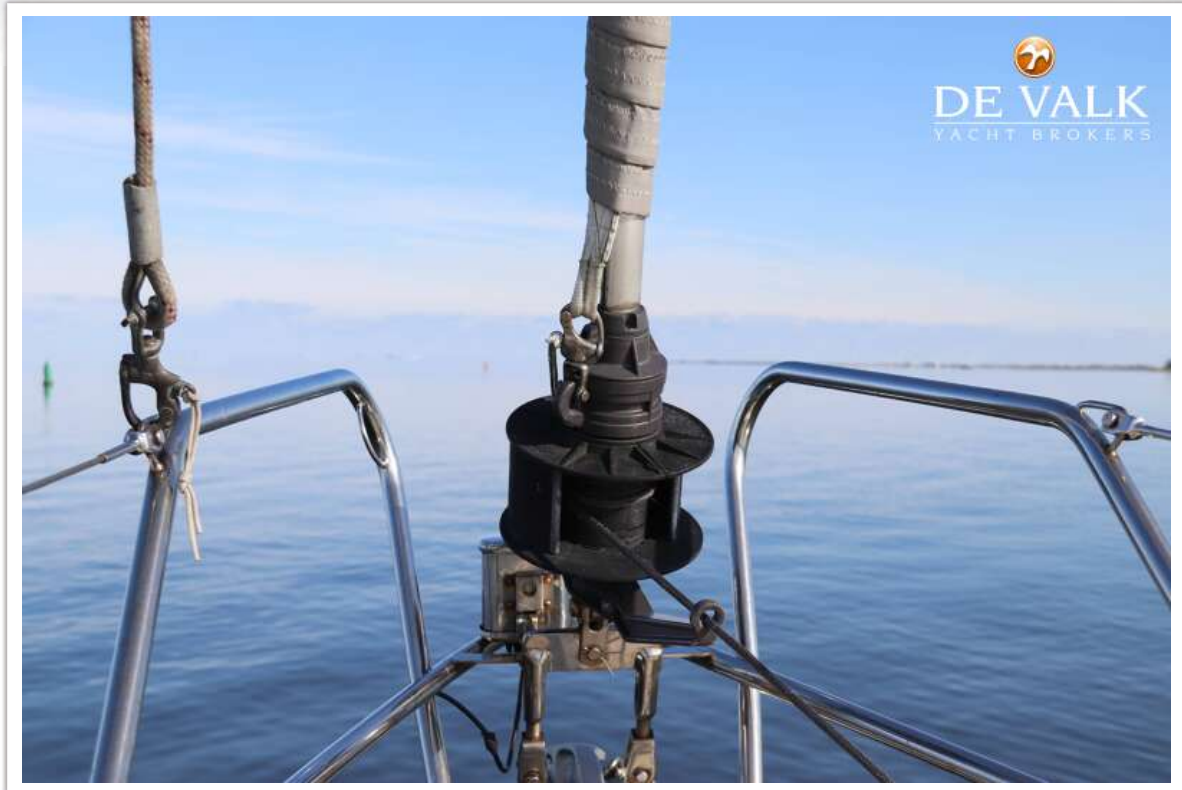
CONTEST 38S



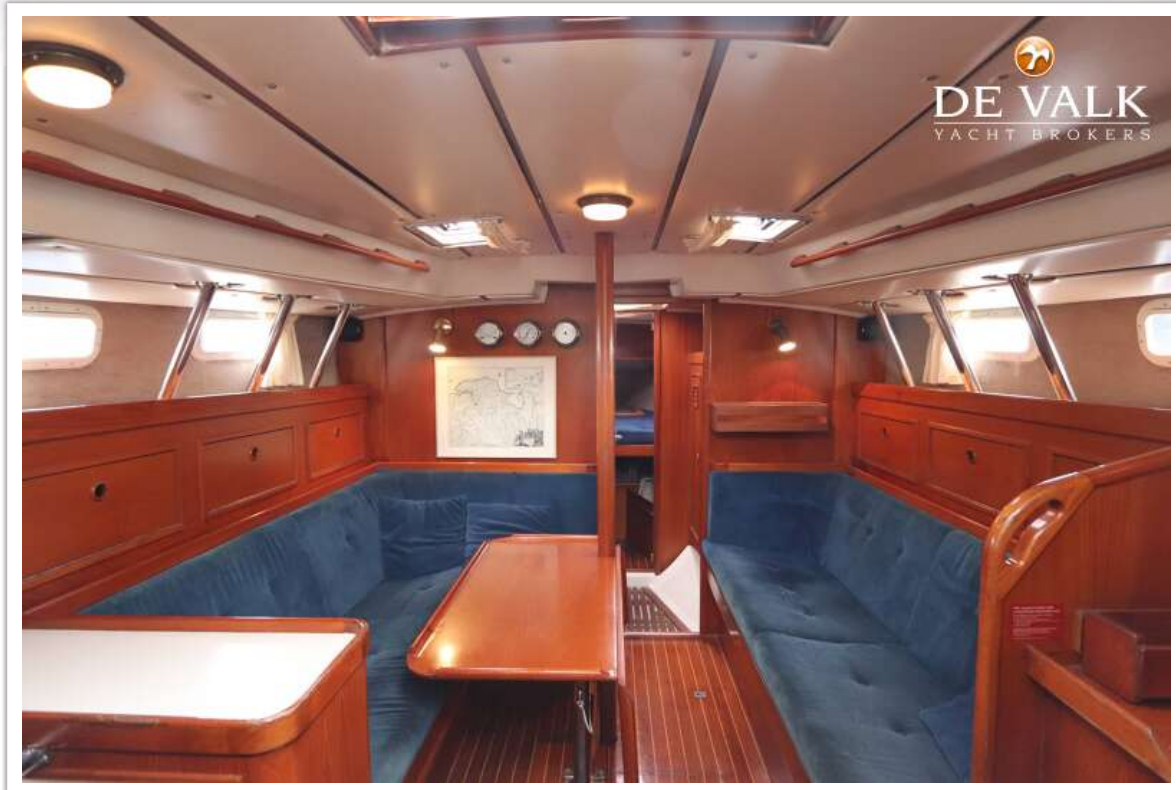
CONTEST 38S



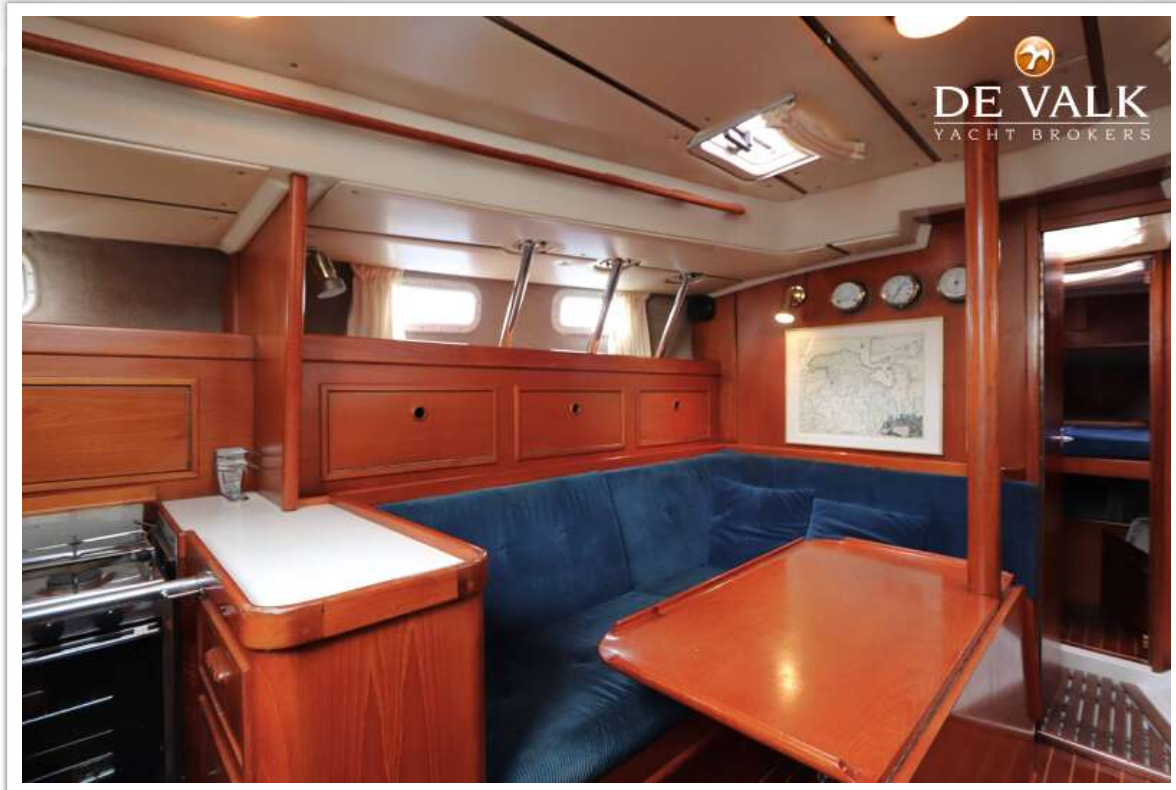
CONTEST 38S



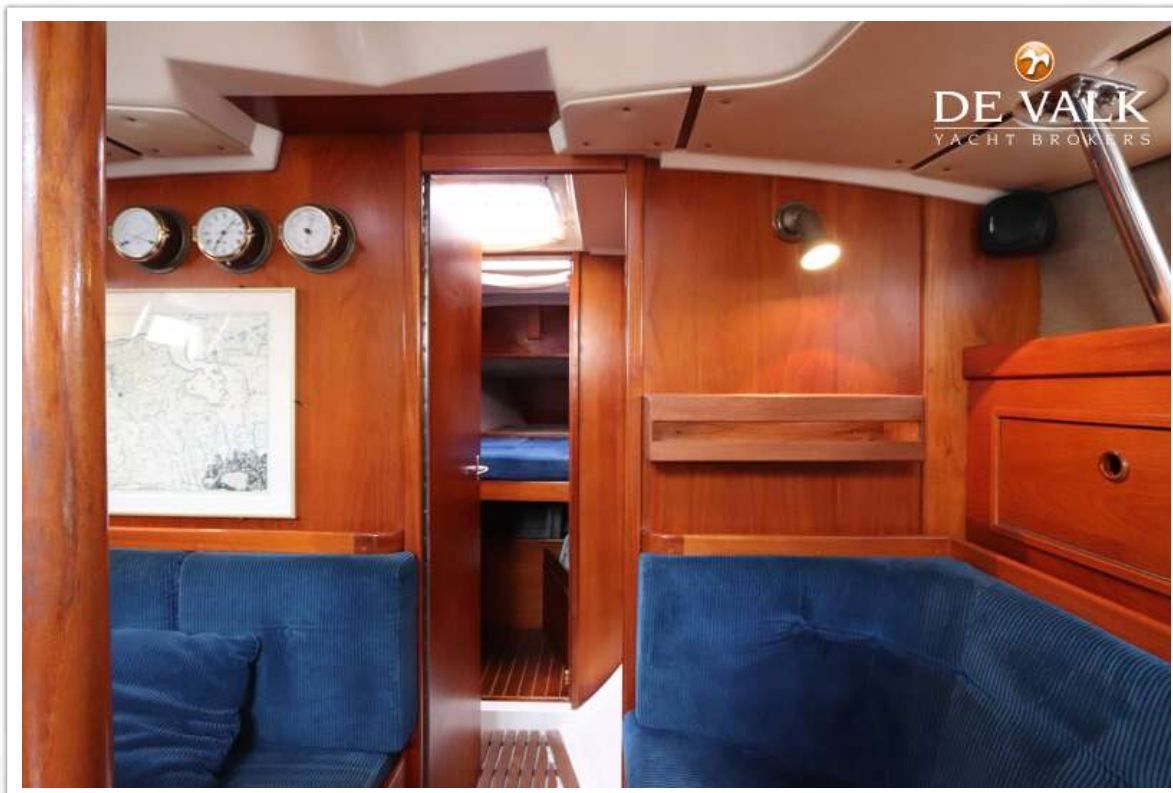
CONTEST 38S



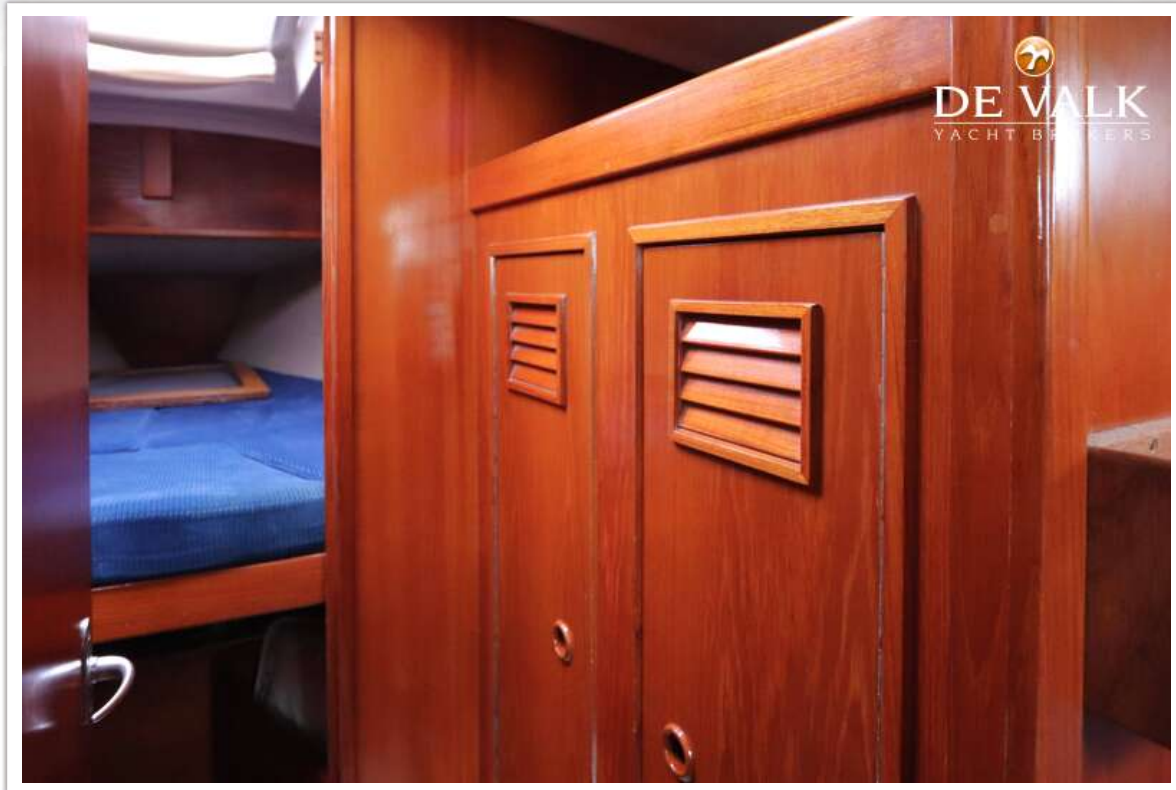
CONTEST 38S



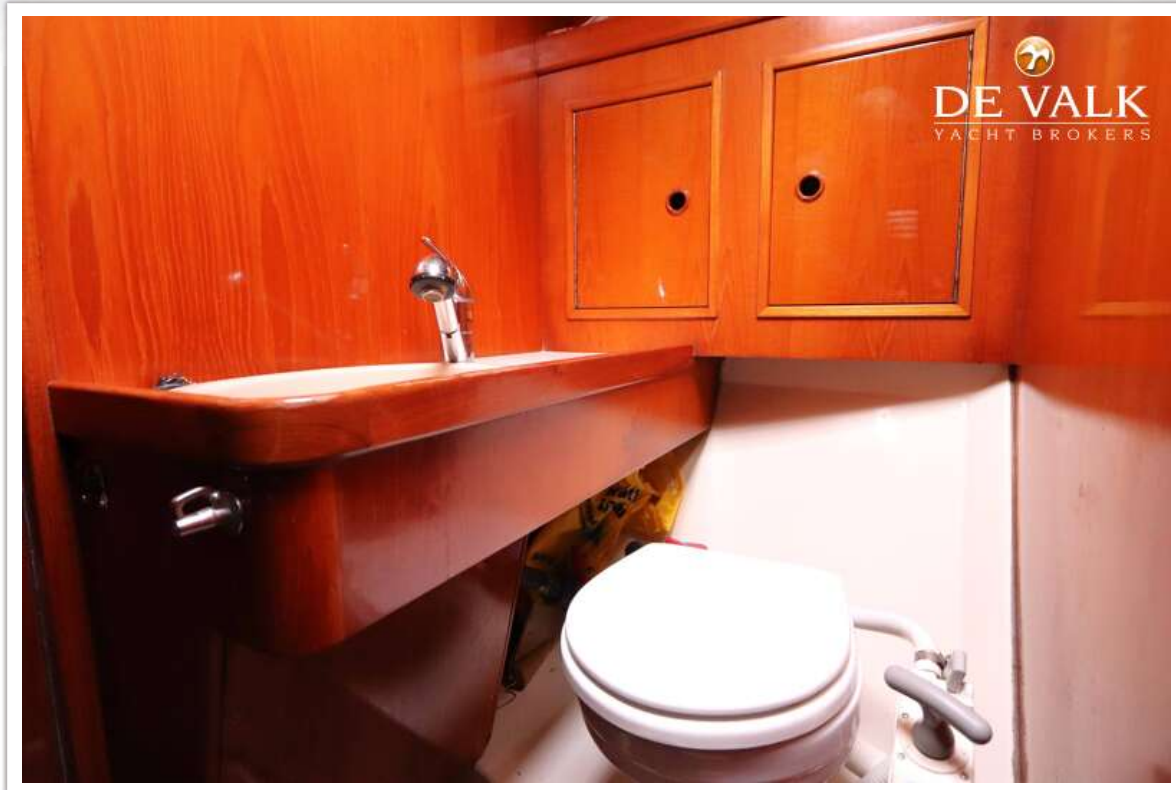
CONTEST 38S



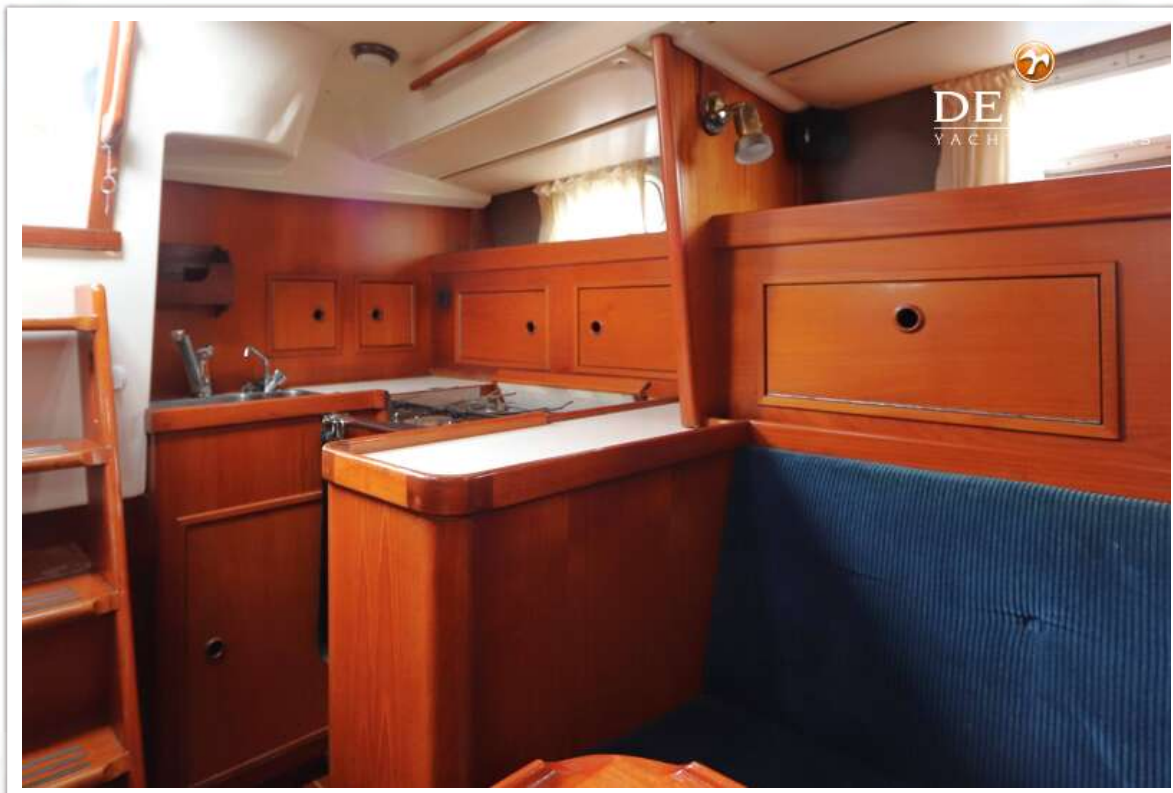
CONTEST 38S



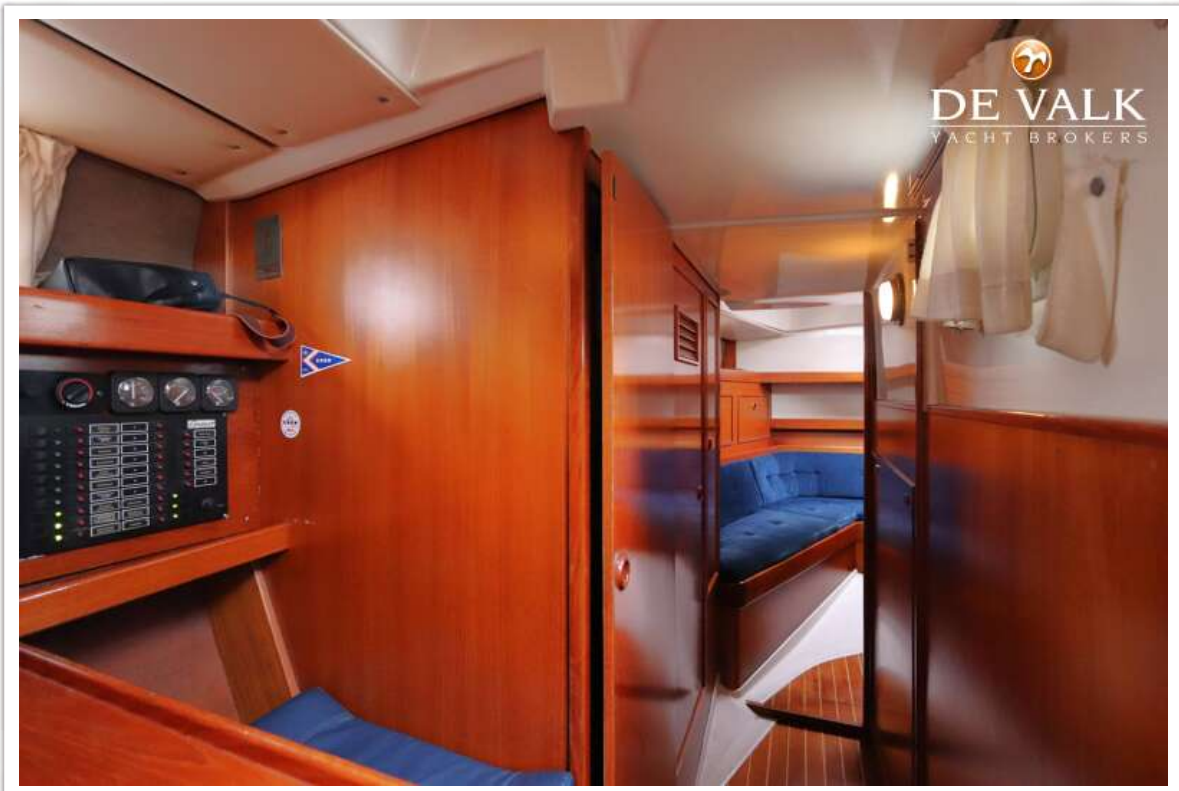
CONTEST 38S



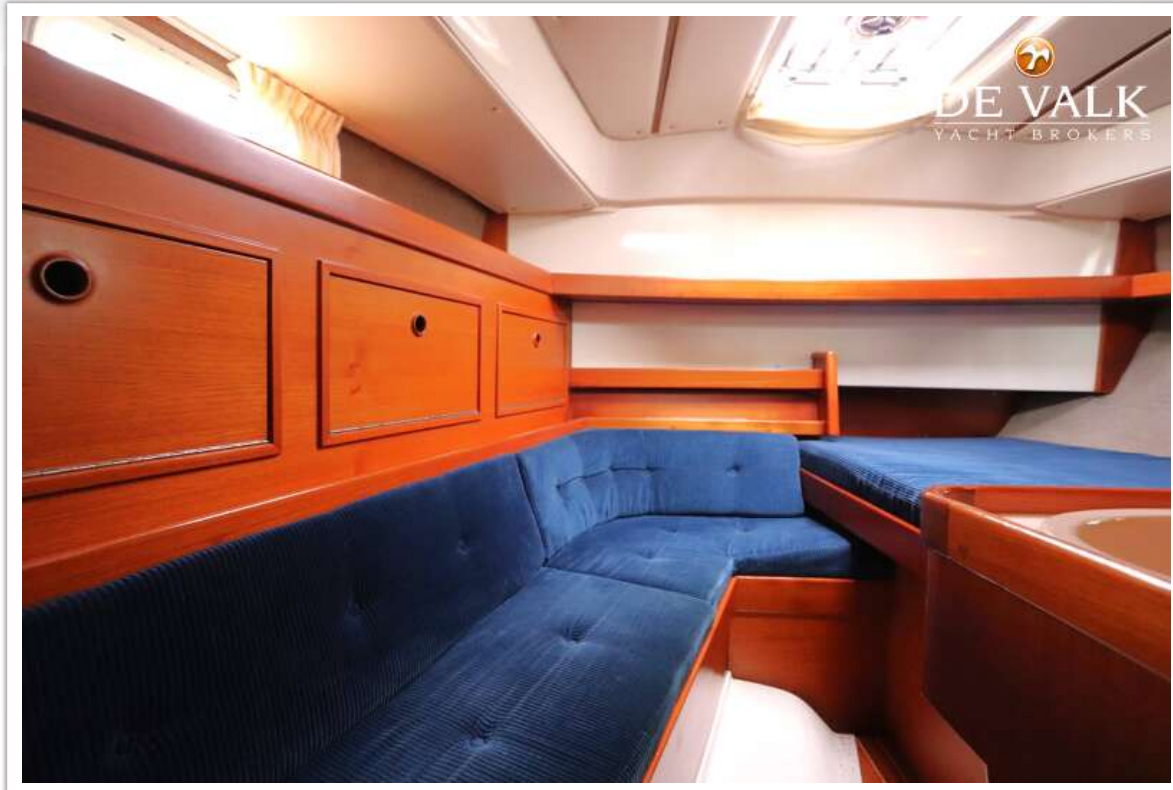
CONTEST 38S



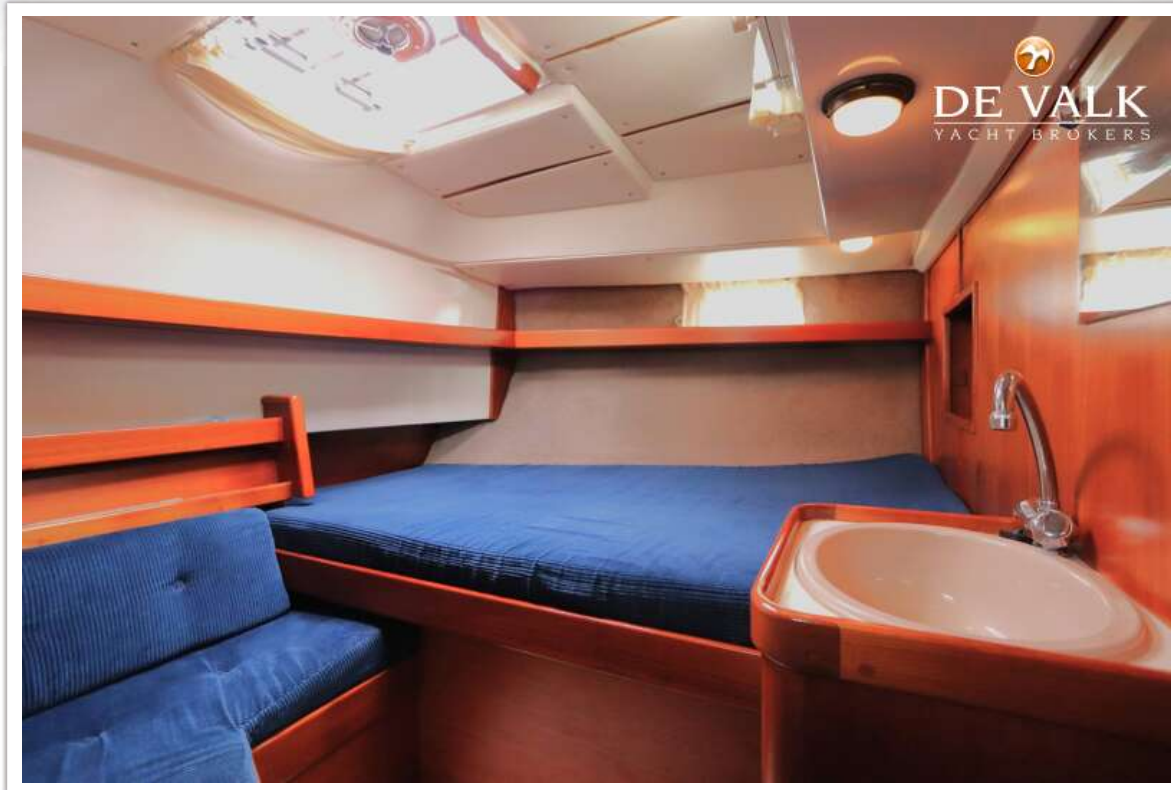
CONTEST 38S



CONTEST 38S



CONTEST 38S



CONTEST 38S

